



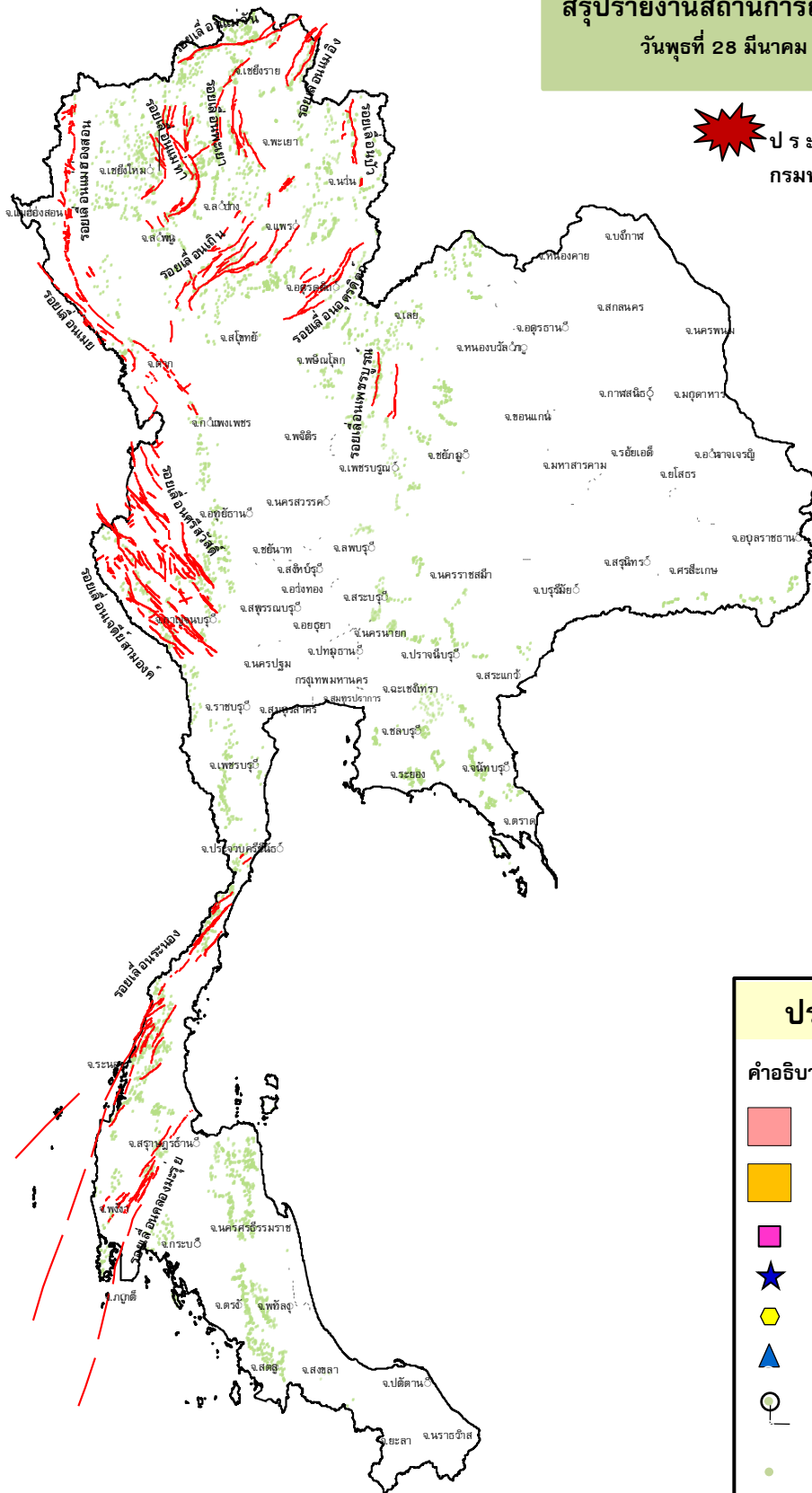
# กรมทรัพยากรธรณี

## สรุปรายงานสถานการณ์ธรณีพิบัติภัยประจำวัน

วันที่ 28 มีนาคม 2561 เวลา 10.00 น.



### ประกาศเฝ้าระวังดินถล่ม กรมทรัพยากรธรณี



### ประเภทของภัยที่เกิด

#### คำอธิบายสัญลักษณ์

- พื้นที่ประกาศเฝ้าระวังดินถล่ม
- พื้นที่คาดการณ์ปริมาณน้ำฝนที่อาจก่อให้เกิดดินถล่ม
- ดินถล่ม/ดินไหล/หินร่วง/รอยแยก
- จุดเหนือศูนย์เกิดแผ่นดินไหว
- สีนามิ
- หลุมยุบ/ดินทรุดตัว
- ปริมาณน้ำฝนในพื้นที่เสี่ยงภัยมากกว่า 100 มม. ขึ้นไป
- อาสาสมัครเครือข่ายวัดปริมาณน้ำฝนของกรมทรัพยากรธรณี
- รอยเลื่อนมีพลัง



รายงานสถานการณ์ธรณีพิบัติภัยประจำวัน  
วันพุธที่ ๒๘ มีนาคม พ.ศ. ๒๕๖๑ เวลา ๑๐.๐๐ น.



๑. ประกาศกรมทรัพยากรธรณี

- ไม่มี

๒. ธรณีพิบัติภัยภายในประเทศ รอบ ๒๔ ชั่วโมง

๒.๑ ดินถล่ม น้ำป่าไหลหลาก ดินไหล หินร่วง รอยแยก และหลุมยุบ

- ไม่มี

๒.๒ แผ่นดินไหว

- ไม่มี

๓. ธรณีพิบัติภัยทั่วโลก รอบ ๒๔ ชั่วโมง ที่มีผลกระทบรุนแรง (ดินถล่ม ภูเขาไฟระเบิด แผ่นดินไหว สึนามิ หลุมยุบและอื่นๆ)

- ไม่มี

๔. พื้นที่ติดตามและเฝ้าระวังสถานการณ์ธรณีพิบัติภัยดินถล่มและน้ำป่าไหลหลากของกรมทรัพยากรธรณี

- เนื่องจากในพื้นที่เสี่ยงภัยดินถล่ม มีปริมาณน้ำฝนไม่ถึงเกณฑ์การเฝ้าระวัง ประกอบกับบางพื้นที่ไม่มีฝนตก จึงไม่มีพื้นที่ติดตามสถานการณ์ธรณีพิบัติภัยดินถล่มและน้ำป่าไหลหลาก

๕. แนวทางการบริหาร

กรณีสถานการณ์ปกติ

- กรมทรัพยากรธรณี ร่วมกับหน่วยงานต่างๆ ที่เกี่ยวข้องดำเนินการติดตามสถานการณ์อย่างต่อเนื่องสม่ำเสมอ เพื่อให้พร้อมสำหรับการแลกเปลี่ยนและสนับสนุนข้อมูลด้านการบริหารจัดการพิบัติภัยของแต่ละหน่วยงาน และเป็นการช่วยบรรเทาและลดผลกระทบจากพิบัติภัยที่อาจเกิดขึ้นต่อชีวิตและทรัพย์สินของประชาชนอีกทางหนึ่ง
- หน่วยงานที่เกี่ยวข้องเตรียมความพร้อมเพื่อรับมือกับสถานการณ์ที่อาจเกิดขึ้นได้อย่างทันท่วงที
- แจ้งข้อมูล/ข่าวสาร/รายงาน อย่างสม่ำเสมอ

ข้อมูลสนับสนุนที่ใช้ในการวิเคราะห์ ติดตามและเฝ้าระวังธรณีพิบัติภัยดินถล่ม ศูนย์ปฏิบัติการธรณีพิบัติภัย มีดังนี้

• สภาพอากาศ (กรมอุตุนิยมวิทยา)

- พยากรณ์อากาศ ๒๔ ชั่วโมงข้างหน้า ประเทศไทยมีฝนฟ้าคะนองบางพื้นที่ในบริเวณภาคเหนือส่วนมากทางด้านตะวันออกและตอนล่างของภาค ทางด้านตะวันตกของภาคตะวันออกเฉียงเหนือ ชายฝั่งของภาคตะวันออก ภาคกลาง รวมทั้งกรุงเทพมหานครและปริมณฑล และภาคใต้ส่วนมากทางตอนบนของภาค

ลมใต้และลมตะวันออกเฉียงใต้พัดนำความชื้นจากทะเลจีนใต้และอ่าวไทยเข้ามาปกคลุมประเทศไทยตอนบน ทำให้บริเวณดังกล่าวมีฝนฟ้าคะนองเกิดขึ้นในระยะนี้ ส่วนลมตะวันออกเฉียงใต้พัดปกคลุมอ่าวไทยและภาคใต้มีกำลังอ่อน ทำให้ภาคใต้มีฝนฟ้าคะนองได้บางพื้นที่

- ปริมาณน้ำฝนสูงสุดวัดได้ที่อำเภอเมือง จังหวัดตราด ๑๖.๖ มม. (ที่มา : กรมอุตุนิยมวิทยา)

• พื้นที่คาดการณ์ปริมาณน้ำฝนที่อาจก่อให้เกิดดินถล่มล่วงหน้า ๓ วัน จากแบบจำลองพื้นที่อ่อนไหวต่อดินถล่มแบบพลวัต (AP Model) สำหรับศูนย์ปฏิบัติการธรณีพิบัติภัย

- ไม่มีพื้นที่คาดการณ์เฝ้าระวัง ในระยะ ๑ - ๒ วันนี้

หมายเหตุ AP Model เป็นการวิเคราะห์ข้อมูลเชิงสถิติของปริมาณน้ำฝนสะสมและเหตุการณ์ดินถล่มในอดีตนำมาสร้างเกณฑ์น้ำฝนสะสมวิกฤตสำหรับเฝ้าระวังและแจ้งเตือนภัยดินถล่ม ข้อมูลการคาดการณ์ปริมาณน้ำฝนล่วงหน้า ๗๒ ชั่วโมงโดยสถาบันสารสนเทศทรัพยากรน้ำและการเกษตร ได้นำมาวิเคราะห์ด้วยแบบจำลอง AP Model เพื่อคาดการณ์พื้นที่ที่จะติดตาม/เฝ้าระวังธรณีพิบัติภัยดินถล่มล่วงหน้า

• ปริมาณน้ำฝนจากเครื่องวัดอัตโนมัติ ในรอบ ๒๔ ชั่วโมง ที่วัดได้มากกว่า ๕๐ มม.

- ไม่มีปริมาณน้ำฝนถึงเกณฑ์การเฝ้าระวังเบื้องต้นของศูนย์ปฏิบัติการธรณีพิบัติภัย

• ปริมาณน้ำฝนที่วัดได้จากเครือข่ายเฝ้าระวังแจ้งเตือนธรณีพิบัติภัยในรอบ ๒๔ ชั่วโมง (๒๗ มี.ค. ๖๑ เวลา ๐๗.๐๐ น. - ๒๘ มี.ค. ๖๑ เวลา ๐๗.๐๐ น.)

| ภาค                    | จังหวัด / อำเภอ / ตำบล / หมู่บ้าน |                |            |               | ข้อมูลปริมาณน้ำฝน<br>(รอบ ๒๔ ชม.)  | เครือข่ายฯ ทธ.<br>(ผู้รายงาน)  |
|------------------------|-----------------------------------|----------------|------------|---------------|--|--|
| เหนือ                  | อุทัยธานี                         | บ้านไร่        | คอกควาย    | ใหม่          | วัดปริมาณน้ำฝนได้ ๑๐ มม.<br>ท้องฟ้าโปร่ง อากาศดี<br>ท้องฟ้าโปร่ง อากาศเย็น<br>ท้องฟ้าโปร่ง อากาศร้อน           | นายสมยา ดีเทียน<br>นายประพจน์ จันทะมะ<br>นายเรืองฤทธิ์ สุรินทร์<br>นายสมยศ ศรีคำขลิบ |
|                        | ลำปาง                             | วังเหนือ       | วังทอง     | ปงทอง         |  |  |
|                        | เชียงใหม่                         | ดอยสะเก็ด      | เทพเสด็จ   | กำแพงหิน      |  |  |
|                        | นครสวรรค์                         | แม่วังก่       | แม่เลย์    | วังใหญ่       |  |  |
| ใต้                    | ชุมพร                             | หลังสวน        | หาดยาย     | โนกริม        | ท้องฟ้ามีดครึ้ม อากาศร้อน<br>ท้องฟ้าโปร่ง อากาศร้อน<br>ท้องฟ้าโปร่ง อากาศแจ่มใส<br>ท้องฟ้าโปร่ง อากาศร้อน      | นายประจวบ เรืองศิลป์<br>นายเรวัต เพชรแก้ว<br>นายยงยุทธ คงน้อย<br>นายทาบ หลีมาต       |
|                        | นครศรีธรรมราช                     | ลิขิล          | สี่ขีด     | ในอ่าว        |  |  |
|                        | กระบี่                            | เขาพนม         | หน้าเขา    | ห้วยน้ำแก้ว   |  |  |
|                        | สงขลา                             | รัตภูมิ        | เขาพระ     | คลองแก้ว      |  |  |
| ตะวันออก               | สระแก้ว                           | ตาพระยา        | ทัพราช     | ทดงษ์สมบูรณ์  | ท้องฟ้ามีดครึ้ม ไม่มีฝนตก<br>ท้องฟ้าโปร่ง อากาศแจ่มใส<br>ท้องฟ้าโปร่ง อากาศแจ่มใส<br>ท้องฟ้ามีดครึ้ม ไม่มีฝนตก | นายบุญมี ศรีถาวร<br>นายมานพ ใบบาม<br>นายเล็ก ตลับทอง<br>นายธวัช วัชรอม               |
|                        | ระยอง                             | เขาชะเมา       | น้ำเป็น    | สามแยกน้ำเป็น |  |  |
|                        | ฉะเชิงเทรา                        | สนามชัยเขต     | ท่ากระดาน  | หินแร่เก่า    |  |  |
|                        | ชลบุรี                            | บ่อทอง         | พลวงทอง    | เขาห้ายอด     |  |  |
| กลาง                   | ประจวบคีรีขันธ์                   | กุยบุรี        | หาดขาม     | ยางชุม        | วัดปริมาณน้ำฝนได้ ๒๐ มม.<br>วัดปริมาณน้ำฝนได้ ๑๐ มม.<br>ท้องฟ้าโปร่ง ไม่มีฝนตก<br>ท้องฟ้าโปร่ง ไม่มีฝนตก       | นายจำรูญ สะลาคำ<br>นายอนุชา สัจจะพันธ์<br>นายวิชาญ ตันมณีกุล<br>นายพิบูล ชาติ        |
|                        | นครนายก                           | เมือง          | หินตั้ง    | คลองศรีสุก    |  |  |
|                        | กาญจนบุรี                         | ด่านมะขามเตี้ย | จรเข้เผือก | ไทรทอง        |  |  |
|                        | เพชรบุรี                          | แก่งกระจาน     | ป่าแดง     | ป่าแดงใต้     |  |  |
| ตะวันออก<br>เฉียงเหนือ | อุบลราชธานี                       | บุญศรี         | ห้วยข่า    | ห้วยข่า       | ท้องฟ้าโปร่ง ไม่มีฝนตก<br>ท้องฟ้าโปร่ง อากาศดี<br>ท้องฟ้าโปร่ง อากาศร้อน<br>ท้องฟ้าโปร่ง อากาศร้อน             | นายบุญชู ชันทะโส<br>นายสุพล แก่งจำปา<br>นายยม โสประดิษฐ์<br>นายพนม ญาติพิมล          |
|                        | ชัยภูมิ                           | คอนสาร         | คอนสาร     | นาอ้อม        |  |  |
|                        | เลย                               | ด่านซ้าย       | นาหอ       | ห้วยนาแหลม    |  |  |
|                        | นครราชสีมา                        | วังน้ำเขียว    | อุดมทรัพย์ | วังน้ำเขียว   |  |  |

หมายเหตุ : ศูนย์ปฏิบัติการธรณีพิบัติภัย ได้ประสานงานเครือข่ายเฝ้าระวังแจ้งเตือนธรณีพิบัติภัย จำนวน ๒๐ คน เพื่อรวบรวมข้อมูลในพื้นที่เพื่อจัดทำรายงานสถานการณ์ธรณีพิบัติภัยประจำวัน วันพุธที่ ๒๘ มีนาคม ๒๕๖๑

ศูนย์ปฏิบัติการธรณีพิบัติภัย สำนักธรณีวิทยาสิ่งแวดล้อม  
กรมทรัพยากรธรณี กระทรวงทรัพยากรธรรมชาติและสิ่งแวดล้อม  
โทร ๐๒ ๖๒๑ ๙๗๐๓-๕ โทรสาร ๐๒ ๖๒๑ ๙๗๐๐  
[www.dmr.go.th](http://www.dmr.go.th)