



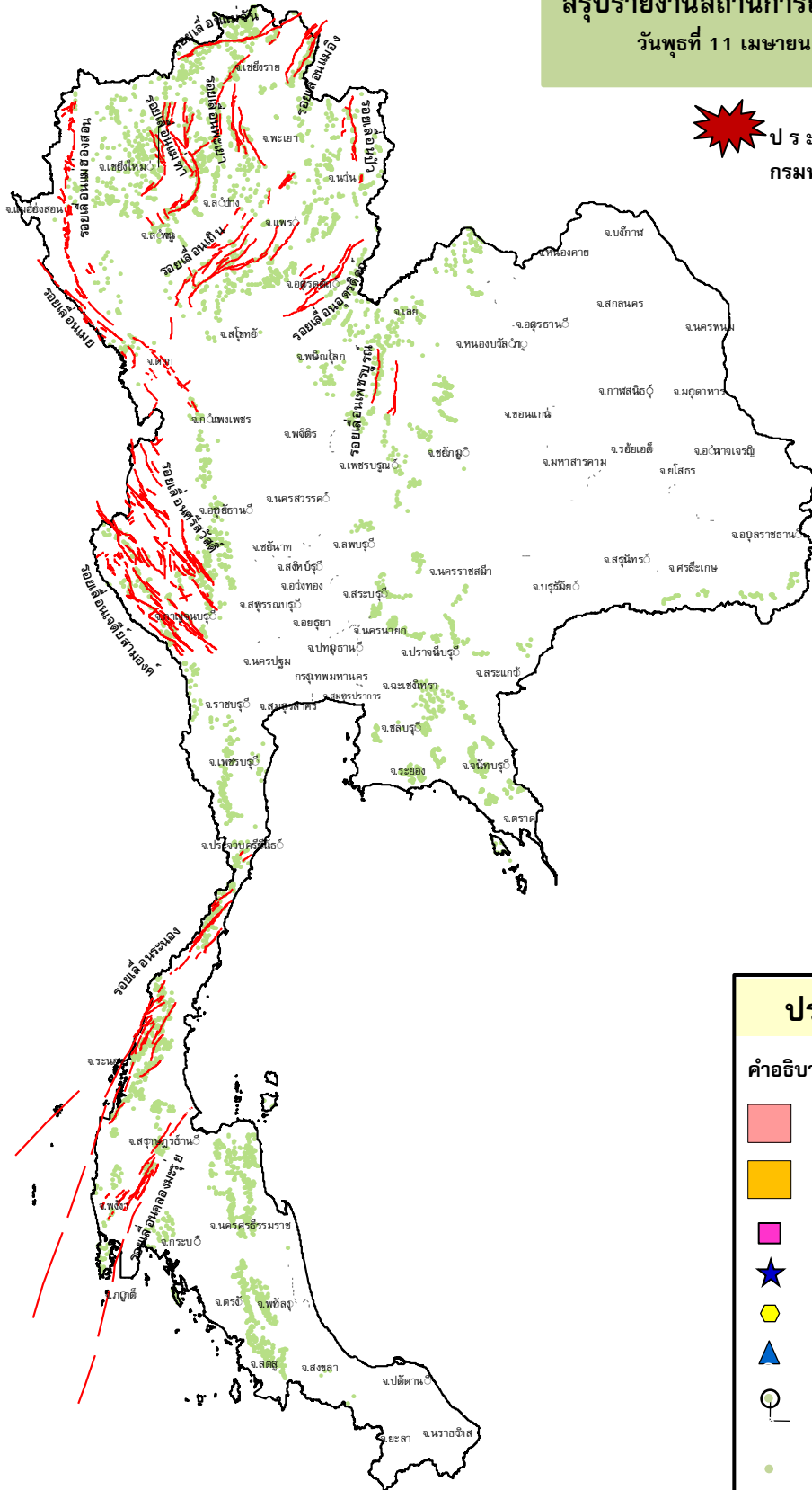
กรมทรัพยากรธรณี

สรุปรายงานสถานการณ์ธรณีพิบัติภัยประจำวัน

วันที่ 11 เมษายน 2561 เวลา 09.30 น.







ประกาศเฝ้าระวังดินถล่ม
กรมทรัพยากรธรณี



ประเภทของภัยที่เกิด

คำอธิบายสัญลักษณ์

-  พื้นที่ประกาศเฝ้าระวังดินถล่ม
-  พื้นที่คาดการณ์ปริมาณน้ำฝนที่อาจก่อให้เกิดดินถล่ม
-  ดินถล่ม/ดินไหล/หินร่วง/รอยแยก
-  จุดเหนือศูนย์เกิดแผ่นดินไหว
-  สีนามิ
-  หลุมยุบ/ดินทรุดตัว
-  ปริมาณน้ำฝนในพื้นที่เสี่ยงภัยมากกว่า 100 มม. ขึ้นไป
-  อาสาสมัครเครือข่ายวัดปริมาณน้ำฝนของกรมทรัพยากรธรณี
-  รอยเลื่อนมีพลัง



รายงานสถานการณ์ธรณีพิบัติภัยประจำวัน
วันพุธที่ ๑๑ เมษายน พ.ศ. ๒๕๖๑ เวลา ๐๙.๓๐ น.



๑. ประกาศกรมทรัพยากรธรณี

- ไม่มี

๒. ธรณีพิบัติภัยภายในประเทศ รอบ ๒๔ ชั่วโมง

๒.๑ ดินถล่ม น้ำป่าไหลหลาก ดินไหล หินร่วง รอยแยก และหลุมยุบ

- ไม่มี

๒.๒ แผ่นดินไหว

- ไม่มี

๓. ธรณีพิบัติภัยทั่วโลก รอบ ๒๔ ชั่วโมง ที่มีผลกระทบรุนแรง (ดินถล่ม ภูเขาไฟระเบิด แผ่นดินไหว สึนามิ หลุมยุบและอื่นๆ)

- ไม่มี

๔. พื้นที่ติดตามและเฝ้าระวังสถานการณ์ธรณีพิบัติภัยดินถล่มและน้ำป่าไหลหลากของกรมทรัพยากรธรณี

- เนื่องจากในพื้นที่เสี่ยงภัยดินถล่ม มีปริมาณน้ำฝนไม่ถึงเกณฑ์การเฝ้าระวัง ประกอบกับบางพื้นที่ไม่มีฝนตก จึงไม่มีพื้นที่ติดตามสถานการณ์ธรณีพิบัติภัยดินถล่มและน้ำป่าไหลหลาก

๕. แนวทางการบริหาร

กรณีสถานการณ์ปกติ

- กรมทรัพยากรธรณี ร่วมกับหน่วยงานต่างๆ ที่เกี่ยวข้องดำเนินการติดตามสถานการณ์อย่างต่อเนื่องสม่ำเสมอ เพื่อให้พร้อมสำหรับการแลกเปลี่ยนและสนับสนุนข้อมูลด้านการบริหารจัดการพิบัติภัยของแต่ละหน่วยงาน และเป็นการช่วยบรรเทาและลดผลกระทบจากพิบัติภัยที่อาจเกิดขึ้นต่อชีวิตและทรัพย์สินของประชาชนอีกทางหนึ่ง
- หน่วยงานที่เกี่ยวข้องเตรียมความพร้อมเพื่อรับมือกับสถานการณ์ที่อาจเกิดขึ้นได้อย่างทันท่วงที
- แจ้งข้อมูล/ข่าวสาร/รายงาน อย่างสม่ำเสมอ

ข้อมูลสนับสนุนที่ใช้ในการวิเคราะห์ ติดตามและเฝ้าระวังธรณีพิบัติภัยดินถล่ม ศูนย์ปฏิบัติการธรณีพิบัติภัย มีดังนี้

• สภาพอากาศ (กรมอุตุนิยมวิทยา)

- พยากรณ์อากาศ ๒๔ ชั่วโมงข้างหน้า บริเวณประเทศไทยตอนบนมีอากาศร้อนโดยทั่วไป โดยมีฝนฟ้าคะนองบางพื้นที่ ในบริเวณด้านตะวันตกของภาคเหนือ ภาคกลาง และบริเวณชายฝั่งภาคตะวันออก สำหรับภาคใต้มีฝนฟ้าคะนองบางพื้นที่ ส่วนคลื่นลมบริเวณอ่าวไทยและทะเลอันดามันมีกำลังอ่อนลง อนึ่ง ในช่วงวันที่ ๑๕ - ๑๗ เม.ย. ๖๑ ประเทศไทยตอนบนจะมีพายุฤดูร้อนเกิดขึ้น โดยมีลักษณะของพายุฝนฟ้าคะนอง ลมกระโชกแรง กับมีฟ้าผ่าและลูกเห็บตกบางพื้นที่ โดยจะเริ่มมีผลกระทบบริเวณภาคตะวันออกเฉียงเหนือ และภาคตะวันออกในวันที่ ๑๕ เม.ย. ๖๑ ส่วนภาคเหนือ ภาคกลาง รวมทั้งกรุงเทพมหานครและปริมณฑล จะได้รับผลกระทบในวันถัดไป (วันที่ ๑๖ เม.ย. ๖๑) จึงขอให้ประชาชนในบริเวณดังกล่าวระวังอันตรายจากพายุฤดูร้อนที่จะเกิดขึ้น โดยหลีกเลี่ยงการอยู่ในที่โล่งแจ้ง ใต้ต้นไม้ใหญ่ และป้ายโฆษณาที่ไม่แข็งแรง รวมถึงระวังอันตรายจากฟ้าผ่า สำหรับเกษตรกรควรเตรียมการป้องกันและระวังความเสียหายที่จะเกิดต่อผลผลิตทางการเกษตรไว้ด้วย ทั้งนี้ เนื่องจากบริเวณความกดอากาศสูงจากประเทศจีนจะแผ่ลงมาปกคลุมประเทศไทยตอนบนและทะเลจีนใต้ ในขณะที่ประเทศไทยมีอากาศร้อน ทำให้บริเวณดังกล่าวจะมีพายุฤดูร้อนเกิดขึ้น

หย่อมความกดอากาศต่ำเนื่องจากความร้อนปกคลุมบริเวณภาคเหนือ ในขณะที่บริเวณความกดอากาศสูงกำลังอ่อนได้เคลื่อนออกไป ปกคลุมบริเวณประเทศเวียดนามและทะเลจีนใต้ ทำให้มีลมตะวันออกเฉียงใต้พัดเข้ามาปกคลุมประเทศไทยตอนบน ทำให้ประเทศไทยตอนบนมีอากาศร้อนโดยทั่วไป และบริเวณด้านตะวันตกของภาคเหนือ ภาคกลาง และบริเวณชายฝั่งภาคตะวันออก มีฝนฟ้าคะนองได้บางพื้นที่ สำหรับลมตะวันออกเฉียงใต้พัดปกคลุมอ่าวไทยและภาคใต้มีกำลังอ่อนลง ทำให้ภาคใต้มีฝนฟ้าคะนองบางพื้นที่ ส่วนคลื่นลมบริเวณอ่าวไทยและทะเลอันดามันมีกำลังอ่อนลง

- ปริมาณน้ำฝนสูงสุดวัดได้ที่อำเภอเมือง จังหวัดนราธิวาส ๓๓.๔ มม. (ที่มา : กรมอุตุนิยมวิทยา)

• พื้นที่คาดการณ์ปริมาณน้ำฝนที่อาจก่อให้เกิดดินถล่มล่วงหน้า ๓ วัน จากแบบจำลองพื้นที่อ่อนไหวต่อดินถล่มแบบพลวัต (AP Model) สำหรับศูนย์ปฏิบัติการธรณีพิบัติภัย

- ไม่มีพื้นที่คาดการณ์เฝ้าระวัง ในระยะ ๑ - ๒ วันนี้

หมายเหตุ AP Model เป็นการวิเคราะห์ข้อมูลเชิงสถิติของปริมาณน้ำฝนสะสมและเหตุการณ์ดินถล่มในอดีตนำมาสร้างเกณฑ์น้ำฝนสะสมวิกฤตสำหรับเฝ้าระวังและแจ้งเตือนภัยดินถล่ม ข้อมูลการคาดการณ์ปริมาณน้ำฝนล่วงหน้า ๗๒ ชั่วโมงโดยสถาบันสารสนเทศทรัพยากรน้ำและการเกษตร ได้นำมาวิเคราะห์ด้วยแบบจำลอง AP Model เพื่อคาดการณ์พื้นที่ที่จะติดตาม/เฝ้าระวังธรณีพิบัติภัยดินถล่มล่วงหน้า

• ปริมาณน้ำฝนจากเครื่องวัดอัตโนมัติ ในรอบ ๒๔ ชั่วโมง ที่วัดได้มากกว่า ๕๐ มม.

- ไม่มีปริมาณน้ำฝนถึงเกณฑ์การเฝ้าระวังเบื้องต้นของศูนย์ปฏิบัติการธรณีพิบัติภัย

• ปริมาณน้ำฝนที่วัดได้จากเครือข่ายเฝ้าระวังแจ้งเตือนธรณีพิบัติภัยในรอบ ๒๔ ชั่วโมง (๑๐ เม.ย. ๖๑ เวลา ๐๗.๐๐ น. - ๑๑ เม.ย. ๖๑ เวลา ๐๗.๐๐ น.)

| ภาค | จังหวัด / อำเภอ / ตำบล / หมู่บ้าน | | | | ข้อมูลปริมาณน้ำฝน (รอบ ๒๔ ชม.) | เครือข่ายฯ ทธ. (ผู้รายงาน) |
|------------------------|-----------------------------------|--------------|-------------------------------------|---------------|--|--|
| เหนือ | เชียงราย | เวียงป่าเป้า | แม่เจดีย์ | สา | ท้องฟ้าโปร่ง อากาศร้อนมาก ท้องฟ้าโปร่ง มีแดดออก ท้องฟ้าโปร่ง มีแดดออก ท้องฟ้าโปร่ง อากาศร้อนมาก | นางรุ่งนภา ใหม่คำหล้า นายวิเชียร บุญเรือง นายอุทร มีศรี นางบุญกวี้ง สีท่ามา |
| | เชียงใหม่ | เชียงดาว | เมืองคอง | ใหม่ | | |
| | ลำพูน | ลี้ | ศรีวิชัย | บารมีศรีวิชัย | | |
| | เพชรบูรณ์ | หล่มเก่า | วังบาล | วังบาล | | |
| ใต้ | นครศรีธรรมราช | ลานสกา | ท่าดี | ศาลาสังกะสี | วัดปริมาณน้ำฝนได้ ๔๐ มม. ท้องฟ้าโปร่ง อากาศร้อน ท้องฟ้าโปร่ง ไม่มีฝนตก ท้องฟ้าโปร่ง ไม่มีฝนตก | นายสมยศ นาครัตน์ นายไสว ป้องคร่ำ นายชัยณรงค์ มีเดช นายบุญกุล บุญนอม |
| | พังงา | ท้ายเหมือง | ลำแก่น | ลำรุ | | |
| | สุราษฎร์ธานี | เกาะสมุย | หน้าเมือง | สวนทุเรียน | | |
| | ระนอง | สุขสำราญ | นาคา | ฝ่ายท่า | | |
| ตะวันออก | ฉะเชิงเทรา | ท่าตะเกียบ | ท่าตะเกียบ | ฝั่งคลอง | ท้องฟ้าโปร่ง อากาศร้อน ท้องฟ้าโปร่ง อากาศร้อน ท้องฟ้าโปร่ง ไม่มีฝนตก ท้องฟ้ามีดครึ้ม ไม่มีฝนตก | นายระนอง พรหมพิทักษ์ นายล้อมชัย ศรีไสยาสน์ นายศุภกร พรมนา นายทวีป ถานะวร |
| | ตราด | เกาะช้าง | ฐานปฏิบัติการเฝ้าระวังที่ ๔ (ไถ่แบ) | | | |
| | จันทบุรี | เขาคิชฌกูฏ | จันทเขลม | จันทเขลม | | |
| | ระยอง | แกลง | สองสลึง | บ่อทอง | | |
| กลาง | สุพรรณบุรี | ด่านช้าง | องค์พระ | ทุ่งมะกอก | ท้องฟ้าโปร่ง อากาศร้อน ท้องฟ้าโปร่ง ไม่มีฝนตก ท้องฟ้าโปร่ง อากาศร้อน ท้องฟ้าโปร่ง อากาศร้อน | นายไร งามจุล นายโต ศรีอ่ำ นายสุมงคล แสนท่าพล นางมัสยา พรพมา |
| | กาญจนบุรี | หนองปรือ | สมเด็จพระเจริญ | ม่วงเต่า | | |
| | ราชบุรี | สวนผึ้ง | สวนผึ้ง | ห้วยาก | | |
| | ลพบุรี | สระโบสถ์ | นิยมชัย | ดงหลุ่ม | | |
| ตะวันออก เฉียงเหนือ | ชัยภูมิ | ภูผาม่าน | วังสวาบ | วังสวาบ | ท้องฟ้าโปร่ง อากาศร้อนมาก ท้องฟ้าโปร่ง อากาศแจ่มใส ท้องฟ้าโปร่ง มีแดดออก ท้องฟ้าโปร่ง มีแดดออก | นายดุสิต สัพพันบุญ นายบุญธรรม คำแปลง นางเฉลียว วงค์มา นายพุ่ม ยมลาสิงห์ |
| | เลย | ด่านซ้าย | อิปุ่ม | วังเวิน | | |
| | ศรีสะเกษ | ภูสิงห์ | ดงรัก | จำปานวง | | |
| | หนองบัวลำภู | สุวรรณคูหา | บุญทัน | บุญทัน | | |

หมายเหตุ : ศูนย์ปฏิบัติการธรณีพิบัติภัย ได้ประสานงานเครือข่ายเฝ้าระวังแจ้งเตือนธรณีพิบัติภัย จำนวน ๒๐ คน เพื่อรวบรวมข้อมูลในพื้นที่เพื่อจัดทำรายงานสถานการณ์ธรณีพิบัติภัยประจำวัน วันพุธที่ ๑๑ เมษายน ๒๕๖๑

ศูนย์ปฏิบัติการธรณีพิบัติภัย สำนักธรณีวิทยาสิ่งแวดล้อม
กรมทรัพยากรธรณี กระทรวงทรัพยากรธรรมชาติและสิ่งแวดล้อม
โทร ๐๒ ๖๒๑ ๙๗๐๓-๕ โทรสาร ๐๒ ๖๒๑ ๙๗๐๐
www.dmr.go.th