



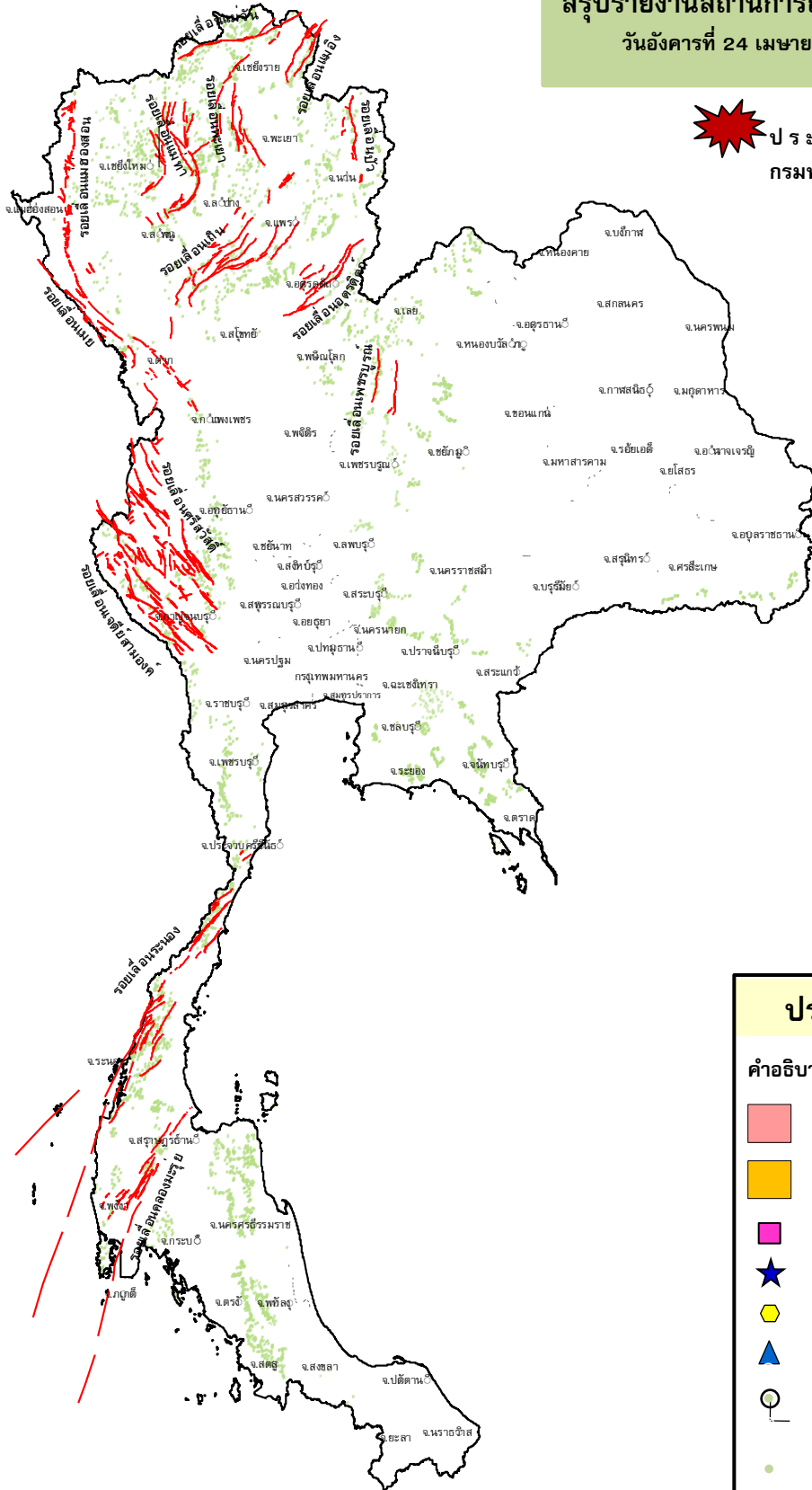
กรมทรัพยากรธรณี

สรุปรายงานสถานการณ์ธรณีพิบัติภัยประจำวัน

วันอังคารที่ 24 เมษายน 2561 เวลา 09.30 น.



ประกาศเฝ้าระวังดินถล่ม กรมทรัพยากรธรณี



ประเภทของภัยที่เกิด

คำอธิบายสัญลักษณ์

- พื้นที่ประกาศเฝ้าระวังดินถล่ม
- พื้นที่คาดการณ์ปริมาณน้ำฝนที่อาจก่อให้เกิดดินถล่ม
- ดินถล่ม/ดินไหล/หินร่วง/รอยแยก
- จุดเหนือศูนย์เกิดแผ่นดินไหว
- สึนามิ
- หลุมยุบ/ดินทรุดตัว
- ปริมาณน้ำฝนในพื้นที่เสี่ยงภัยมากกว่า 100 มม. ขึ้นไป
- อาสาสมัครเครือข่ายวัดปริมาณน้ำฝนของกรมทรัพยากรธรณี
- รอยเลื่อนมีพลัง



รายงานสถานการณ์ธรณีพิบัติภัยประจำวัน
วันอังคารที่ ๒๔ เมษายน พ.ศ. ๒๕๖๑ เวลา ๐๙.๓๐ น.



๑. ประกาศกรมทรัพยากรธรณี

- ไม่มี

๒. ธรณีพิบัติภัยภายในประเทศ รอบ ๒๔ ชั่วโมง

๒.๑ ดินถล่ม น้ำป่าไหลหลาก ดินไหล หินร่วง รอยแยก และหลุมยุบ

- ไม่มี

๒.๒ แผ่นดินไหว

- ไม่มี

๓. ธรณีพิบัติภัยทั่วโลก รอบ ๒๔ ชั่วโมง ที่มีผลกระทบรุนแรง (ดินถล่ม ภูเขาไฟระเบิด แผ่นดินไหว สึนามิ หลุมยุบและอื่นๆ)

- ไม่มี

๔. พื้นที่ติดตามและเฝ้าระวังสถานการณ์ธรณีพิบัติภัยดินถล่มและน้ำป่าไหลหลากของกรมทรัพยากรธรณี

- เนื่องจากในพื้นที่เสี่ยงภัยดินถล่ม มีปริมาณน้ำฝนไม่ถึงเกณฑ์การเฝ้าระวัง ประกอบกับบางพื้นที่ไม่มีฝนตก จึงไม่มีพื้นที่ติดตามสถานการณ์ธรณีพิบัติภัยดินถล่มและน้ำป่าไหลหลาก

๕. แนวทางการบริหาร

กรณีสถานการณ์ปกติ

- กรมทรัพยากรธรณี ร่วมกับหน่วยงานต่างๆ ที่เกี่ยวข้องดำเนินการติดตามสถานการณ์อย่างต่อเนื่องสม่ำเสมอ เพื่อให้พร้อมสำหรับการแลกเปลี่ยนและสนับสนุนข้อมูลด้านการบริหารจัดการพิบัติภัยของแต่ละหน่วยงาน และเป็นการช่วยบรรเทาและลดผลกระทบจากพิบัติภัยที่อาจเกิดขึ้นต่อชีวิตและทรัพย์สินของประชาชนอีกทางหนึ่ง
- หน่วยงานที่เกี่ยวข้องเตรียมความพร้อมเพื่อรับมือกับสถานการณ์ที่อาจเกิดขึ้นได้อย่างทันท่วงที
- แจ้งข้อมูล/ข่าวสาร/รายงาน อย่างสม่ำเสมอ

ข้อมูลสนับสนุนที่ใช้ในการวิเคราะห์ ติดตามและเฝ้าระวังธรณีพิบัติภัยดินถล่ม ศูนย์ปฏิบัติการธรณีพิบัติภัย มีดังนี้

• สภาพอากาศ (กรมอุตุนิยมวิทยา)

- พยากรณ์อากาศ ๒๔ ชั่วโมงข้างหน้า บริเวณประเทศไทยตอนบนมีอากาศร้อนถึงร้อนจัด โดยมีฝนฟ้าคะนองบางพื้นที่ ขอให้ประชาชนบริเวณดังกล่าวดูแลสุขภาพเนื่องจากสภาพอากาศที่ร้อนไว้ด้วย อนึ่ง บริเวณความกดอากาศสูงจากประเทศจีนได้แผ่ลงมาปกคลุมถึงบริเวณประเทศจีนตอนใต้และเวียดนามตอนบนแล้ว คาดว่าจะแผ่เข้ามาปกคลุมภาคตะวันออกเฉียงเหนือตอนบนในคืนวันนี้ (๒๔ เม.ย. ๖๑) และจะแผ่ขยายเข้าปกคลุมประเทศไทยตอนบน ในวันที่ ๒๕ - ๒๗ เม.ย. ๖๑ ในขณะที่ความกดอากาศต่ำเนื่องจากความร้อนปกคลุมประเทศไทย ลักษณะเช่นนี้ทำให้บริเวณดังกล่าวจะมีพายุฤดูร้อนเกิดขึ้น โดยจะมีลักษณะของพายุฝนฟ้าคะนอง ลมกระโชกแรง และฟ้าผ่า กับมีลูกเห็บตกบางพื้นที่ โดยจะมีผลกระทบทางภาคตะวันออกเฉียงเหนือก่อน ส่วนภาคเหนือ ภาคกลาง ภาคตะวันออก ภาคใต้ รวมทั้งกรุงเทพมหานครและปริมณฑล จะได้รับผลกระทบในระยะต่อไป

ลักษณะสำคัญทางอุตุนิยมวิทยา : ความกดอากาศต่ำเนื่องจากความร้อนปกคลุมประเทศไทยตอนบน ทำให้บริเวณดังกล่าวมีอากาศร้อนโดยทั่วไปและมีอากาศร้อนจัดบางพื้นที่ ในขณะที่ลมตะวันออกเฉียงใต้พัดนำความชื้นจากทะเลจีนใต้และอ่าวไทยเข้าปกคลุมประเทศไทย ทำให้บริเวณดังกล่าวมีฝนฟ้าคะนอง บางพื้นที่เกิดขึ้นได้ในระยะนี้

- ปริมาณน้ำฝนสูงสุดวัดได้ที่อำเภอเมือง จังหวัดระนอง ๑๐.๒ มม. (ที่มา : กรมอุตุนิยมวิทยา)

• พื้นที่คาดการณ์ปริมาณน้ำฝนที่อาจก่อให้เกิดดินถล่มล่วงหน้า ๓ วัน จากแบบจำลองพื้นที่อ่อนไหวต่อดินถล่มแบบพลวัต (AP Model) สำหรับศูนย์ปฏิบัติการธรณีพิบัติภัย

- ไม่มีพื้นที่คาดการณ์เฝ้าระวัง ในระยะ ๑ - ๒ วันนี้

หมายเหตุ AP Model เป็นการวิเคราะห์ข้อมูลเชิงสถิติของปริมาณน้ำฝนสะสมและเหตุการณ์ดินถล่มในอดีตนำมาสร้างเกณฑ์น้ำฝนสะสมวิกฤตสำหรับเฝ้าระวังและแจ้งเตือนภัยดินถล่ม ข้อมูลการคาดการณ์ปริมาณน้ำฝนล่วงหน้า ๗๒ ชั่วโมงโดยสถาบันสารสนเทศทรัพยากรน้ำและการเกษตร ได้นำมาวิเคราะห์ด้วยแบบจำลอง AP Model เพื่อคาดการณ์พื้นที่ที่จะติดตาม/เฝ้าระวังธรณีพิบัติภัยดินถล่มล่วงหน้า

• ปริมาณน้ำฝนจากเครื่องวัดอัตโนมัติ ในรอบ ๒๔ ชั่วโมง ที่วัดได้มากกว่า ๕๐ มม.

- ไม่มีปริมาณน้ำฝนถึงเกณฑ์การเฝ้าระวังเบื้องต้นของศูนย์ปฏิบัติการธรณีพิบัติภัย

• ปริมาณน้ำฝนที่วัดได้จากเครือข่ายเฝ้าระวังแจ้งเตือนธรณีพิบัติภัยในรอบ ๒๔ ชั่วโมง (๒๓ เม.ย. ๖๑ เวลา ๐๗.๐๐ น. - ๒๔ เม.ย. ๖๑ เวลา ๐๗.๐๐ น.)

| ภาค | จังหวัด / อำเภอ / ตำบล / หมู่บ้าน | | | | ข้อมูลปริมาณน้ำฝน (รอบ ๒๔ ชม.) | เครือข่ายฯ ทธ. (ผู้รายงาน) |
|------------------------|-----------------------------------|--------------|-------------|--------------|-----------------------------------|-------------------------------|
| เหนือ | เชียงราย | เวียงแก่น | ห้วยแก้ว | ทุ่งคำ | ท้องฟ้ามีเมฆบางส่วน อากาศร้อน | นายวิโรจน์ วันจันทร์ |
| | น่าน | เวียงสา | ยาบห้วยนา | ป่าหุ้ง | ท้องฟ้าโปร่ง อากาศร้อน | นายวัน แก้วกุรา |
| | พะเยา | ปง | จิม | ทุ่งแต | ท้องฟ้าโปร่ง มีแดดออก | นายสิทธิ์ นามวงศ์ |
| | แพร่ | เด่นชัย | ห้วยไร่ | ห้วยปากทอด | ท้องฟ้าโปร่ง อากาศแจ่มใส | นายอาทิตย์ สมรูป |
| ใต้ | ชุมพร | สวี | เขาค่าย | คลองเรียน | ท้องฟ้าโปร่ง มีแดดออก | นายธงชัย เจียมกระโทก |
| | นครศรีธรรมราช | พรหมคีรี | พรหมโลก | นอกท่า | ท้องฟ้าโปร่ง อากาศร้อน | นายสมบัติ แก้วปนทอง |
| | กระบี่ | เขาพนม | เขาพนม | เทพพนม | ท้องฟ้าโปร่ง อากาศร้อน | นายสมพงษ์ คำเขียว |
| | พัทลุง | ศรีนครินทร์ | บ้านนา | วงศ์ | ท้องฟ้าโปร่ง อากาศร้อน | นายสาคร พงศ์ทรัพย์ |
| ตะวันออก | ปราจีนบุรี | นาดี | ทุ่งโพธิ์ | ทุ่งแฝก | ท้องฟ้าหazy อากาศร้อน | นายสำราญ สีดาหอม |
| | จันทบุรี | เมือง | คลองนารายณ์ | ดินเขา | ท้องฟ้าโปร่ง อากาศดี | นายวิรัตน์ สังขนาต |
| | ฉะเชิงเทรา | ท่าตะเกียบ | คลองตะเกรา | เกาะกระเทียม | ท้องฟ้าโปร่ง อากาศร้อน | นางลำไพ สะอาดแพน |
| | ชลบุรี | ศรีราชา | หนองขาม | โค้งดารา | ท้องฟ้าโปร่ง อากาศร้อนมาก | นายทองหล่อ อินทศร |
| กลาง | ลพบุรี | ลำสนธิ | กุดตาเพชร | แสนสุข | ท้องฟ้าโปร่ง มีแดดแรง | นายไพโรจน์ ประเสริฐสุข |
| | ราชบุรี | สวนผึ้ง | สวนผึ้ง | ทุ่งแฝก | ท้องฟ้าโปร่ง อากาศร้อน | นายประชุม เรืองเดช |
| | ประจวบคีรีขันธ์ | ทับสะแก | เขาล้าน | สวนส้ม | ท้องฟ้าโปร่ง อากาศร้อน | นายบุญธรรม สมมิตร |
| | นครนายก | เมือง | สาริกา | โนนบก | ท้องฟ้าโปร่ง อากาศร้อน | นายชาติรี อินทร์สุพรรณ |
| ตะวันออก เฉียงเหนือ | ชัยภูมิ | เกษตรสมบูรณ์ | กุดเลาะ | กุดเลาะ | ท้องฟ้าโปร่ง อากาศร้อน | นายเข้มพร สมอาจ |
| | เลย | เชียงคาน | เชียงกลม | โพนทอง | ท้องฟ้าโปร่ง อากาศร้อนมาก | นายสมศักดิ์ เอื้องบุญศรี |
| | หนองคาย | สังคม | นาจิว | ดงป่าเปือย | ท้องฟ้าโปร่ง อากาศร้อน | นายถวิล สีจางวาง |
| | หนองบัวลำภู | สุวรรณคูหา | บ้านโคก | ทุ่งน้อย | ท้องฟ้าโปร่ง อากาศร้อนมาก | นายน้อย นามละ |

หมายเหตุ : ศูนย์ปฏิบัติการธรณีพิบัติภัย ได้ประสานงานเครือข่ายเฝ้าระวังแจ้งเตือนธรณีพิบัติภัย จำนวน ๒๐ คน เพื่อรวบรวมข้อมูลในพื้นที่เพื่อจัดทำรายงานสถานการณ์ธรณีพิบัติภัยประจำวัน วันอังคารที่ ๒๔ เมษายน ๒๕๖๑

ศูนย์ปฏิบัติการธรณีพิบัติภัย สำนักธรณีวิทยาสิ่งแวดล้อม
กรมทรัพยากรธรณี กระทรวงทรัพยากรธรรมชาติและสิ่งแวดล้อม
โทร ๐๒ ๖๒๑ ๙๗๐๓-๕ โทรสาร ๐๒ ๖๒๑ ๙๗๐๐
www.dmr.go.th