



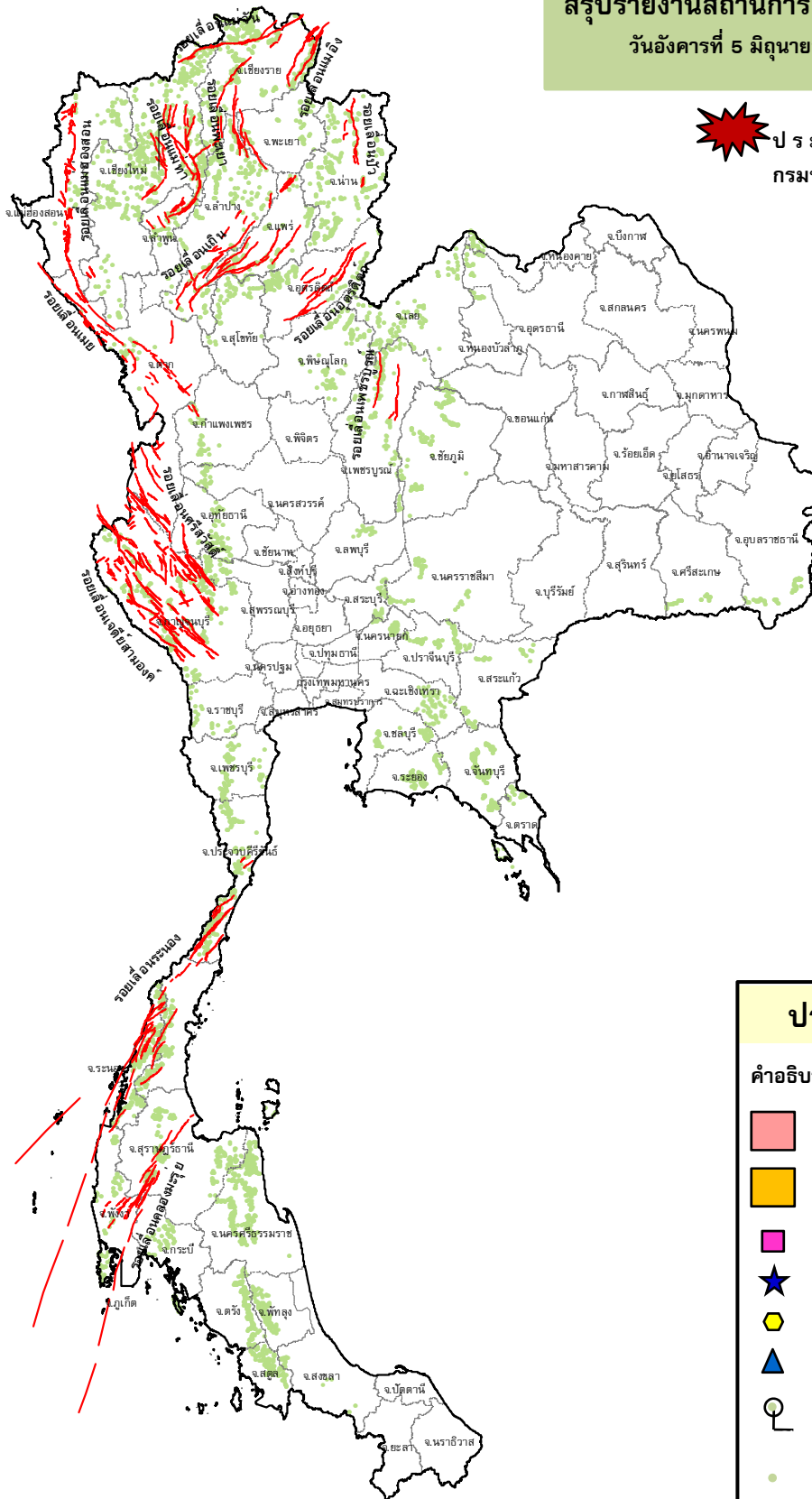
กรมทรัพยากรธรณี

สรุปรายงานสถานการณ์ธรณีพิบัติภัยประจำวัน

วันอังคารที่ 5 มิถุนายน 2561 เวลา 09.00 น.




ประกาศเฝ้าระวังดินถล่ม กรมทรัพยากรธรณี



ประเภทของภัยที่เกิด

คำอธิบายสัญลักษณ์

-  พื้นที่ประกาศเฝ้าระวังดินถล่ม
-  พื้นที่คาดการณ์ปริมาณน้ำฝนที่อาจก่อให้เกิดดินถล่ม
-  ดินถล่ม/ดินไหล/หินร่วง/รอยแยก
-  จุดเหนือศูนย์เกิดแผ่นดินไหว
-  สึนามิ
-  หลุมยุบ/ดินทรุดตัว
-  ปริมาณน้ำฝนในพื้นที่เสี่ยงภัยมากกว่า 100 มม. ขึ้นไป
-  อาสาสมัครเครือข่ายวัดปริมาณน้ำฝนของกรมทรัพยากรธรณี
-  รอยเลื่อนมีพลัง



รายงานสถานการณ์ธรณีพิบัติภัยประจำวัน
วันอังคารที่ ๕ มิถุนายน พ.ศ. ๒๕๖๑ เวลา ๐๙.๐๐ น.



๑. ประกาศกรมทรัพยากรธรณี

- ไม่มี

๒. ธรณีพิบัติภัยภายในประเทศ รอบ ๒๔ ชั่วโมง

๒.๑ ดินถล่ม น้ำป่าไหลหลาก ดินไหล หินร่วง รอยแยก และหลุมยุบ

- ไม่มี

๒.๒ แผ่นดินไหว

- ไม่มี

๓. ธรณีพิบัติภัยทั่วโลก รอบ ๒๔ ชั่วโมง ที่มีผลกระทบรุนแรง (ดินถล่ม ภูเขาไฟระเบิด แผ่นดินไหว สึนามิ หลุมยุบและอื่นๆ)

- ภูเขาไฟระเบิด ครั้งรุนแรงในรอบ ๔๔ ปี สำนักข่าวบีบีซีรายงานวันที่ ๔ มิ.ย. ๖๑ ถึงสถานการณ์ภูเขาไฟฟูเอโก ห่างจากกรุงกัวเตมาลาซิตี ประเทศกัวเตมาลา ประเทศในแถบอเมริกากลาง ประมาณ ๔๐ กิโลเมตร ระเบิดพ่นควัน และเถ้าถ่านจำนวนมากปกคลุมไปทั่วทั้งบริเวณ ขณะที่ธารลาวาไหลทะลักเข้าท่วมหมู่บ้านเอลโดรีโด คร่าชีวิตผู้คนที่ติดอยู่ภายในบ้าน ส่งผลให้มีผู้เสียชีวิตแล้วอย่างน้อย ๒๕ ราย บาดเจ็บ ๓๐๐ คน บาดเจ็บ ประชาชนประมาณ ๑.๗ ล้านคนได้รับผลกระทบ (ที่มา: khaosod online)

๔. พื้นที่ติดตามและเฝ้าระวังสถานการณ์ธรณีพิบัติภัยดินถล่มและน้ำป่าไหลหลากของกรมทรัพยากรธรณี

- เนื่องจากในพื้นที่เสี่ยงภัยดินถล่ม มีปริมาณน้ำฝนไม่ถึงเกณฑ์การเฝ้าระวัง ประกอบกับบางพื้นที่ไม่มีฝนตก จึงไม่มีพื้นที่ติดตามสถานการณ์ธรณีพิบัติภัยดินถล่มและน้ำป่าไหลหลาก

๕. แนวทางการบริหาร

กรณีสถานการณ์ปกติ

- กรมทรัพยากรธรณี ร่วมกับหน่วยงานต่างๆ ที่เกี่ยวข้องดำเนินการติดตามสถานการณ์อย่างต่อเนื่องสม่ำเสมอ เพื่อให้พร้อมสำหรับการแลกเปลี่ยนและสนับสนุนข้อมูลด้านการบริหารจัดการพิบัติภัยของแต่ละหน่วยงาน และเป็นการช่วยบรรเทาและลดผลกระทบจากพิบัติภัยที่อาจเกิดขึ้นต่อชีวิตและทรัพย์สินของประชาชนอีกทางหนึ่ง
- หน่วยงานที่เกี่ยวข้องเตรียมความพร้อมเพื่อรับมือกับสถานการณ์ที่อาจเกิดขึ้นได้อย่างทันท่วงที
- แจ้งข้อมูล/ข่าวสาร/รายงาน อย่างสม่ำเสมอ

ข้อมูลสนับสนุนที่ใช้ในการวิเคราะห์ ติดตามและเฝ้าระวังธรณีพิบัติภัยดินถล่ม ศูนย์ปฏิบัติการธรณีพิบัติภัย มีดังนี้

• สภาพอากาศ (กรมอุตุนิยมวิทยา)

- พยากรณ์อากาศ ๒๔ ชั่วโมงข้างหน้า ประเทศไทยมีฝนฟ้าคะนองเพิ่มขึ้น กับมีฝนตกหนักบางแห่งบริเวณภาคเหนือ ภาคตะวันออกเฉียงเหนือ ภาคตะวันออก ภาคกลางและภาคใต้ ขอให้ประชาชนบริเวณดังกล่าวระวังอันตรายจากฝนที่ตกหนัก และฝนที่ตกสะสมไว้ด้วย สำหรับทะเลอันดามันมีคลื่นสูงประมาณ ๒ เมตร และบริเวณที่มีฝนฟ้าคะนองคลื่นสูงมากกว่า 2 เมตร ขอให้ชาวเรือควรเดินเรือด้วยความระมัดระวัง

ลักษณะสำคัญทางอุตุนิยมวิทยา พายุดีเปรสชันบริเวณทะเลจีนใต้ตอนบน มีศูนย์กลางอยู่ทางทิศตะวันออกเฉียงเหนือของเมืองดานัง ประเทศเวียดนาม ประมาณ ๒๕๕ กิโลเมตร มีความเร็วลมสูงสุดใกล้ศูนย์กลางประมาณ ๕๕ กม./ชม. พายุกำลังเคลื่อนตัวทางทิศเหนือค่อนทางทิศตะวันออกเฉียงเหนือ ด้วยความเร็วประมาณ ๑๒ กม./ชม. และคาดว่าจะเคลื่อนเข้าเกาะไหหลำ ประเทศจีนในช่วงวันที่ ๕-๘ มิถุนายน ๒๕๖๑ สำหรับร่องมรสุมพาดผ่านภาคเหนือตอนล่าง ภาคกลางตอนบนและภาคตะวันออกเฉียงเหนือเข้าสู่พายุดีเปรสชันบริเวณทะเลจีนใต้ตอนบน ประกอบกับมรสุมตะวันตกเฉียงใต้ที่พัดปกคลุมทะเลอันดามัน ภาคใต้และอ่าวไทยมีกำลังปานกลาง ทำให้ประเทศไทยมีฝนเพิ่มขึ้น และมีฝนตกหนักบางแห่งบริเวณภาคเหนือ ภาคตะวันออกเฉียงเหนือ ภาคตะวันออก และภาคใต้ ส่วนคลื่นลมบริเวณทะเลอันดามัน และอ่าวไทยตอนบนมีกำลังปานกลาง

- ปริมาณน้ำฝนสูงสุดวัดได้ที่อำเภอตะกั่วป่า จังหวัดพังงา ๕๙.๙ มม. (ที่มา : กรมอุตุนิยมวิทยา)

• พื้นที่คาดการณ์ปริมาณน้ำฝนที่อาจก่อให้เกิดดินถล่มล่วงหน้า ๓ วัน จากแบบจำลองพื้นที่อ่อนไหวต่อดินถล่มแบบพลวัต (AP Model) สำหรับศูนย์ปฏิบัติการธรณีพิบัติภัย

- ไม่มีพื้นที่คาดการณ์เฝ้าระวัง ในระยะ ๑ - ๒ วันนี้

หมายเหตุ AP Model เป็นการวิเคราะห์ข้อมูลเชิงสถิติของปริมาณน้ำฝนสะสมและเหตุการณ์ดินถล่มในอดีตนำมาสร้างเกณฑ์น้ำฝนสะสมวิกฤตสำหรับเฝ้าระวังและแจ้งเตือนภัยดินถล่ม ข้อมูลการคาดการณ์ปริมาณน้ำฝนล่วงหน้า ๗๒ ชั่วโมงโดยสถาบันสารสนเทศทรัพยากรน้ำและการเกษตร ได้นำมาวิเคราะห์ด้วยแบบจำลอง AP Model เพื่อคาดการณ์พื้นที่ที่จะติดตาม/เฝ้าระวังธรณีพิบัติภัยดินถล่มล่วงหน้า

• ปริมาณน้ำฝนจากเครื่องวัดอัตโนมัติ ในรอบ ๒๔ ชั่วโมง ที่วัดได้มากกว่า ๕๐ มม.

- ไม่มีปริมาณน้ำฝนถึงเกณฑ์การเฝ้าระวังเบื้องต้นของศูนย์ปฏิบัติการธรณีพิบัติภัย

• ปริมาณน้ำฝนที่วัดได้จากเครือข่ายเฝ้าระวังแจ้งเตือนธรณีพิบัติภัยในรอบ ๒๔ ชั่วโมง (๓ มิ.ย. ๖๑ เวลา ๐๗.๐๐ น. - ๔ มิ.ย. ๖๑ เวลา ๐๗.๐๐ น.)

ภาค	จังหวัด / อำเภอ / ตำบล / หมู่บ้าน				ข้อมูลปริมาณน้ำฝน (รอบ ๒๔ ชม.)	เครือข่ายฯ ทร. (ผู้รายงาน)
เหนือ	แม่ฮ่องสอน	แม่สะเรียง	ขุนยวม	รรแม่สะเรียงปริทัศน์ศึกษา	ท้องฟ้ามีดครึ้ม ไม่มีฝนตก	นายวิทยา ปริสวางค์
	เชียงราย	เวียงป่าเป้า	เวียง	กู่	ท้องฟ้ามีดครึ้ม ไม่มีฝนตก	นายชัยณรงค์ อนุศักดิ์กุล
	น่าน	ปัว	ศิลาเพชร	ป่าตอง	ท้องฟ้ามีดครึ้ม ไม่มีฝนตก	นายบรรเจิด จันทรา
	แพร่	เด่นชัย	ห้วยไร่	หัวดง	ท้องฟ้าโปร่ง อากาศแจ่มใส	นายชนะเดช วงศ์พันธ์
	เพชรบูรณ์	หล่มเก่า	นาข่า	แก่งโตน	ท้องฟ้าโปร่ง อากาศร้อน	นายสุวรรณ แก้วเขียว
	อุทัยธานี	บ้านไร่	เจ้าวัด	อิพุงใหญ่	ท้องฟ้าโปร่ง ไม่มีฝน	นายโสภณ แก้วเพชร
ใต้	พังงา	กะปง	เหล	ช้างเขือ	วัดปริมาณน้ำฝนได้ ๔๐ มม.	นายจริต แสงทอง
	นครศรีธรรมราช	พิปูน	พิปูน	หูนบ	วัดปริมาณน้ำฝนได้ ๒๔ มม.	นายขันติชาติ องอาจ
	กระบี่	เขาพนม	เขาพนม	ห้วยพลู	วัดปริมาณน้ำฝนได้ ๒๐ มม.	นายไชยจิต เวชกุล
	ชุมพร	ท่าแซะ	คูริง	ท่าลานทอง	วัดปริมาณน้ำฝนได้ ๑๐ มม.	นายประทีป ท้าวเชื้อลาว
	ชุมพร	สวี	วิสัยใต้	บ้านควน	วัดปริมาณน้ำฝนได้ ๑๐ มม.	เครือข่ายฯ ทร.
	ชุมพร	สวี	วิสัยใต้	หาดพริก	วัดปริมาณน้ำฝนได้ ๓ มม.	นายวสันต์ สิงห์ทอง
	สุราษฎร์ธานี	บ้านนาสาร	ลำพูน	กอบแก้ววัฒนาภิ	ท้องฟ้าโปร่ง อากาศร้อน	นางนิภา บุญช่วย
	ชุมพร	เมือง	บ้านนา	ในวังม	ท้องฟ้าครึ้ม มีฝนตกเล็กน้อย	นายสุรินทร์ ทวยนาค
กระบี่	เมือง	ทับปด	คลองใหญ่	ท้องฟ้ามีดครึ้ม มีฝนตกหนัก	นายนิยม เกิดสุข	
ตะวันออก	สระแก้ว	ตาพระยา	ทัพราช	เขาวงษ์	ท้องฟ้าครึ้ม ไม่มีฝน	นายสมชาย คชรินทร์
	ปราจีนบุรี	นาดี	บุพราหมณ์	บุพราหมณ์	ท้องฟ้าครึ้ม ไม่มีฝน	นายสมชาย คงครบุรี
	จันทบุรี	เขาคิชฌกูฏ	พลวง	พลวง	ท้องฟ้าหัลว ไม่มีฝน	นายสมชาย นาไชย
	ระยอง	แกลง	สองสลึง	เนินดินแดง	ท้องฟ้าโปร่ง ไม่มีฝน	นายธงชัย แม่นหมาย
กลาง	กาญจนบุรี	ศรีสวัสดิ์	เขาโจด	สามหลัง	ท้องฟ้าโปร่ง อากาศร้อน	นางสุนันท์ บัวพวง
	สุพรรณบุรี	ด่านช้าง	ห้วยขมิ้น	ห้วยแห้ง	ท้องฟ้าโปร่ง ไม่มีฝน	นายณรงค์ สุธีวงศ์
	นครนายก	เมือง	หินตั้ง	น้ำตกลางรอง	ท้องฟ้าครึ้ม ไม่มีฝน	นายชัยชาญ ชาประดิษฐ์
	สระบุรี	แก่งคอย	ชะอม	บึงไม้	ท้องฟ้าครึ้ม ไม่มีฝน	นายประทีป การิก
ตะวันออก เฉียงเหนือ	ชัยภูมิ	ภักดีชุมพล	วังทอง	หนองตะเคียน	ท้องฟ้าโปร่ง ไม่มีฝน	นายจำลอง ล้าเลิศ
	เลย	เมือง	เสี้ยว	เสี้ยวเหนือ	ท้องฟ้าครึ้ม ไม่มีฝน	นายสถิตย์ แสงไสดา
	หนองบัวลำภู	สุวรรณคูหา	บุญทัน	โคกนกพัฒนา	ท้องฟ้ามีดครึ้ม ไม่มีฝนตก	นายดอกจาง บุตรโคตร
	นครราชสีมา	ปากช่อง	หมูสี	ท่าช้างเหนือ	ท้องฟ้าครึ้ม มีเมฆมาก	นางสาวพุสดี อุดจันทิก
	หนองคาย	สังคม	นาจิว	ดงป่าเปื่อย	ท้องฟ้ามีดครึ้ม ไม่มีฝนตก	นายถวิล สีจางวาง

หมายเหตุ : ศูนย์ปฏิบัติการธรณีพิบัติภัย ได้ประสานงานเครือข่ายเฝ้าระวังแจ้งเตือนธรณีพิบัติภัย จำนวน ๒๘ คน เพื่อรวบรวมข้อมูลในพื้นที่เพื่อจัดทำรายงานสถานการณ์ธรณีพิบัติภัยประจำวัน วันอังคารที่ ๕ มิถุนายน ๒๕๖๑