

เมื่อ 19 มิ.ย. 61 เกิดดินไหล บริเวณหมู่ 11
บ.ก่อกวาง ต.บ่อเกลือใต้ อ.บ่อเกลือ จ.น่าน

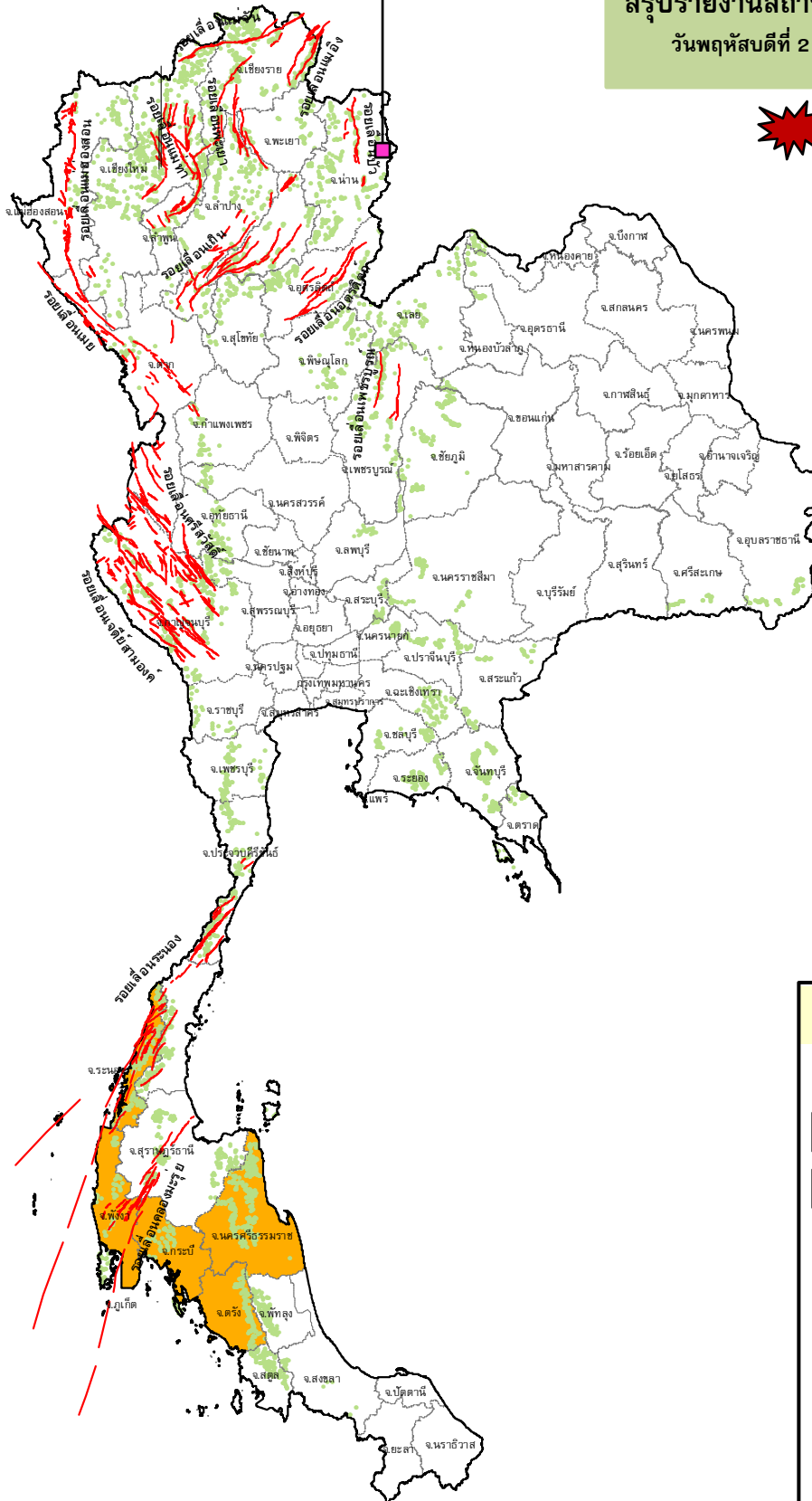


กรมทรัพยากรธรณี

สรุปรายงานสถานการณ์ธรณีพิบัติภัยประจำวัน
วันพฤหัสบดีที่ 21 มิถุนายน 2561 เวลา 09.30 น.



ประกาศเฝ้าระวังดินถล่ม
กรมทรัพยากรธรณี



ประเภทของภัยที่เกิด

คำอธิบายสัญลักษณ์

- พื้นที่ประกาศเฝ้าระวังดินถล่ม
- พื้นที่คาดการณ์ปริมาณน้ำฝนที่อาจก่อให้เกิดดินถล่ม (5)
- ดินถล่ม/ดินไหล/หินร่วง/รอยแยก (1)
- ★ จุดเหนือศูนย์เกิดแผ่นดินไหว
- สึนามิ
- ▲ หลุมยุบ/ดินทรุดตัว
- ปริมาณน้ำฝนในพื้นที่เสี่ยงภัยมากกว่า 100 มม. ขึ้นไป
- อาสาสมัครเครือข่ายวัดปริมาณน้ำฝนของกรมทรัพยากรธรณี
- รอยเลื่อนมีพลัง



รายงานสถานการณ์ธรณีพิบัติภัยประจำวัน
วันพฤหัสบดีที่ ๒๑ มิถุนายน พ.ศ. ๒๕๖๑ เวลา ๐๙.๓๐ น.



๑. ประกาศกรมทรัพยากรธรณี

- ไม่มี

๒. ธรณีพิบัติภัยภายในประเทศ รอบ ๒๔ ชั่วโมง

๒.๑ ดินถล่ม น้ำป่าไหลหลาก ดินไหล หินร่วง รอยแยก และหลุมยุบ

- ดินทรุด : น้ำ เมื่อวันที่ ๑๙ มิ.ย. ๖๑ บริเวณหมู่ ๑๑ บ.ก่องวง ต.บ่อเกลือใต้ อ.บ่อเกลือ จ.น่าน เกิดดินทรุดตัวเป็นแนวยาวประมาณ ๒ เมตร เบื้องต้นสำนักงานเทศบาลตำบลบ่อเกลือได้เข้าไปตรวจสอบและทำการปรับพื้นที่แล้ว (ที่มา : เครือข่าย ทธ. นายกอง อุปจักร)

๒.๒ แผ่นดินไหว

- ไม่มี

๓. ธรณีพิบัติภัยทั่วโลก รอบ ๒๔ ชั่วโมง ที่มีผลกระทบรุนแรง (ดินถล่ม ภูเขาไฟระเบิด แผ่นดินไหว สึนามิ หลุมยุบและอื่นๆ)

- ไม่มี

๔. พื้นที่ติดตามและเฝ้าระวังสถานการณ์ธรณีพิบัติภัยดินถล่มและน้ำป่าไหลหลากของกรมทรัพยากรธรณี

- ไม่มี

๕. แนวทางการบริหาร

กรณีสถานการณ์ปกติ

- กรมทรัพยากรธรณี ร่วมกับหน่วยงานต่างๆ ที่เกี่ยวข้องดำเนินการติดตามสถานการณ์อย่างต่อเนื่องสม่ำเสมอ เพื่อให้พร้อมสำหรับการแลกเปลี่ยนและสนับสนุนข้อมูลด้านการบริหารจัดการพิบัติภัยของแต่ละหน่วยงาน และเป็นการช่วยบรรเทาและลดผลกระทบจากพิบัติภัยที่อาจเกิดขึ้นต่อชีวิตและทรัพย์สินของประชาชนอีกทางหนึ่ง
- หน่วยงานที่เกี่ยวข้องเตรียมความพร้อมเพื่อรับมือกับสถานการณ์ที่อาจเกิดขึ้นได้อย่างทันท่วงที
- แจ้งข้อมูล/ข่าวสาร/รายงาน อย่างสม่ำเสมอ

ข้อมูลสนับสนุนที่ใช้ในการวิเคราะห์ ติดตามและเฝ้าระวังธรณีพิบัติภัยดินถล่ม ศูนย์ปฏิบัติการธรณีพิบัติภัย มีดังนี้

● สภาพอากาศ (กรมอุตุนิยมวิทยา)

- พยากรณ์อากาศ ๒๔ ชั่วโมงข้างหน้า ประเทศไทยตอนบนมีปริมาณฝนลดลง แต่ยังคงมีฝนตกหนักบางแห่งบริเวณภาคเหนือ ภาคตะวันออกเฉียงเหนือ และภาคใต้ ขอให้ประชาชนที่อาศัยอยู่ในพื้นที่เสี่ยงภัย ระวังอันตรายจากฝนตกหนักและฝนตกสะสม ที่ทำให้เกิดน้ำท่วมฉับพลัน น้ำป่าไหลหลาก ไร่ฉ่ำด้วย ส่วนบริเวณทะเลอันดามันมีคลื่นสูงประมาณ ๒ เมตร และบริเวณอ่าวไทยตอนบนตั้งแต่จังหวัดสุราษฎร์ธานีขึ้นมาทางฝั่งมีคลื่นสูง ๑ - ๒ เมตร

มรสุมตะวันตกเฉียงใต้ที่พัดปกคลุมทะเลอันดามัน ประเทศไทย และอ่าวไทยมีกำลังอ่อนลง ทำให้ประเทศไทยตอนบนมีปริมาณฝนลดลงแต่ยังคงมีฝนตกหนักบางแห่ง สำหรับคลื่นลมบริเวณทะเลอันดามัน และอ่าวไทยตอนบนมีกำลังปานกลาง

- ปริมาณน้ำฝนสูงสุดวัดได้ที่อำเภอเมือง จังหวัดสุโขทัย ๖๖.๘ มม. (ที่มา : กรมอุตุนิยมวิทยา)

● พื้นที่คาดการณ์ปริมาณน้ำฝนที่อาจก่อให้เกิดดินถล่มล่วงหน้า ๓ วัน จากแบบจำลองพื้นที่อ่อนไหวต่อดินถล่มแบบพลวัต (AP Model) สำหรับศูนย์ปฏิบัติการธรณีพิบัติภัย

- จังหวัดระนอง นครศรีธรรมราช กระบี่ พังงา และตรัง/เฝ้าระวังในระยะ ๑ - ๒ วันนี้

หมายเหตุ AP Model เป็นการวิเคราะห์ข้อมูลเชิงสถิติของปริมาณน้ำฝนสะสมและเหตุการณ์ดินถล่มในอดีตนำมาสร้างเกณฑ์น้ำฝนสะสมวิกฤตสำหรับเฝ้าระวังและแจ้งเตือนภัยดินถล่ม ข้อมูลการคาดการณ์ปริมาณน้ำฝนล่วงหน้า ๗๒ ชั่วโมงโดยสถาบันสารสนเทศทรัพยากรน้ำและการเกษตร ได้นำมาวิเคราะห์ด้วยแบบจำลอง AP Model เพื่อคาดการณ์พื้นที่ที่จะติดตาม/เฝ้าระวังธรณีพิบัติภัยดินถล่มล่วงหน้า

● ปริมาณน้ำฝนจากเครื่องวัดอัตโนมัติ ในรอบ ๒๔ ชั่วโมง ที่วัดได้มากกว่า ๕๐ มม.

- ไม่มีปริมาณน้ำฝนถึงเกณฑ์การเฝ้าระวังเบื้องต้นของศูนย์ปฏิบัติการธรณีพิบัติภัย

- ปริมาณน้ำฝนที่วัดได้จากเครือข่ายเฝ้าระวังแจ้งเตือนธรณีพิบัติภัยในรอบ ๒๔ ชั่วโมง (๒๐ มิ.ย. ๖๑ เวลา ๐๗.๐๐ น. - ๒๑ มิ.ย. ๖๑ เวลา ๐๗.๐๐ น.)

ภาค	จังหวัด / อำเภอ / ตำบล / หมู่บ้าน				ข้อมูลปริมาณน้ำฝน (รอบ ๒๔ ชม.)	เครือข่ายฯ ทธ. (ผู้รายงาน)
เหนือ	อุตรดิตถ์	ลับแล	ฝายหลวง	ทุ่งเอี้ยงพัฒนา	วัดปริมาณน้ำฝนได้ ๑๕ มม.	นายสมจิตร มาดี
	อุตรดิตถ์	ลับแล	แม่พูล	ผามูบ	วัดปริมาณน้ำฝนได้ ๑๔ มม.	นายดำเนิน เชียงพันธ์
	เพชรบูรณ์	หล่มเก่า	หินฮาว	หนองเล	วัดปริมาณน้ำฝนได้ ๑๒ มม.	นายพิรุณ กุลกรม
	อุตรดิตถ์	ลับแล	แม่พูล	ต้นเกลือ	วัดปริมาณน้ำฝนได้ ๑๐ มม.	นายสมบัติ วันทา
	อุตรดิตถ์	ท่าปลา	น้ำหมั้น	ทรายงาม	วัดปริมาณน้ำฝนได้ ๗ มม.	นายประสิทธิ์ ทองหล่อ
	อุตรดิตถ์	ลับแล	แม่พูล	มหาราช	วัดปริมาณน้ำฝนได้ ๕ มม.	นางสาวศิริพิชญ์ จันน้ำท่วม
	เชียงราย	เชียงของ	ทต.บุญเรือง	ต้นปล้องใต้	ท้องฟ้าหัลว ไม่มีฝนตก	นายธนกฤต ยศอินตะ
	น่าน	บ่อเกลือ	ดงพญา	สัว	ท้องฟ้ามีดครึ้ม ไม่มีฝนตก	นายผล บัวหลวง
	กำแพงเพชร	คลองลาน	สักงาม	สักงาม	ท้องฟ้ามีดครึ้ม ไม่มีฝนตก	นายอินตา ก้อนจะลา
ใต้	ระนอง	ละอุ่น	บางแก้ว	บางแก้วน้อย	วัดปริมาณน้ำฝนได้ ๗๐ มม.	นายทันวิทย์ เพ็ชรศิริ
	ระนอง	เมือง	บางรีน	พรรั้ง	วัดปริมาณน้ำฝนได้ ๔๐ มม.	นายฉลาด พัดจุน
	นครศรีธรรมราช	พิปูน	พิปูน	บ้านใหม่	วัดปริมาณน้ำฝนได้ ๒๐ มม.	นางหนูพริก ประสงค์
	ชุมพร	เมือง	บ้านนา	โนง่วม	วัดปริมาณน้ำฝนได้ ๒๐ มม.	นายสุรินทร์ ทวยนาค
	สตูล	มะนัง	ป่าลัมพัฒนา	มะนัง	ท้องฟ้าโปร่ง ไม่มีฝนตก	นายเสียน โอภาติ
	ภูเก็ต	เมือง	ราไวย์	โนหาน	ท้องฟ้าโปร่ง ไม่มีฝนตก	นายอวบ จำเริญสุข
	กระบี่	เขาพนม	หน้าเขา	เขาติน	ท้องฟ้าโปร่ง ไม่มีฝนตก	นางจิน แสงชูทอง
	พังงา	ท้ายเหมือง	ลำแก่น	ลำรู	ท้องฟ้าโปร่ง ไม่มีฝนตก	นายไสว ป้องเศร้า
ตะวันออก	จันทบุรี	เขาคิชฌกูฏ	ตะเคียนทอง	ตะเคียนทอง	ท้องฟ้าโปร่ง ไม่มีฝนตก	นายสมชาย เต่าทอง
	ตราด	บ่อไร่	หนองบอน	หนองบอน	ท้องฟ้ามีดครึ้ม ไม่มีฝนตก	นางหนูเรียม กาญจบรรจง
	ชลบุรี	ศรีราชา	หนองขาม	โค้งดารา	ท้องฟ้ามีดครึ้ม ไม่มีฝนตก	นายวิชาญ พันธุ์เวช
	ปราจีนบุรี	เมือง	เนินหอม	เนินสูง	ท้องฟ้าโปร่ง ไม่มีฝนตก	นายทองเต็ม ใจแข็ง
กลาง	นครนายก	เมือง	หินตั้ง	น้ำตกนางรอง	วัดปริมาณน้ำฝนได้ ๔๐ มม.	นายชัยชาญ ชาประดิษฐ์
	นครนายก	เมือง	สาริกา	น้ำตกสาริกา	วัดปริมาณน้ำฝนได้ ๓๘ มม.	นายชัยชาญ ชาประดิษฐ์
	สระบุรี	มวกเหล็ก	มวกเหล็ก	ปากคลอง	วัดปริมาณน้ำฝนได้ ๑๐ มม.	นายประจวบ แวงวัน
	กาญจนบุรี	ทองผาภูมิ	ห้วยเขย่ง	ประจักษ์	ท้องฟ้ามีดครึ้ม มีฝนตปรอยๆ	นายมัธย สีคำ
	ประจวบคีรีขันธ์	ทับสะแก	ห้วยยาง	หัวเขา	ท้องฟ้ามีดครึ้ม มีฝนตปรอยๆ	นายบรรเทา พิมพ์สอาด
	กาญจนบุรี	ทองผาภูมิ	หินตาด	กุยมั่ง	ท้องฟ้าโปร่ง ไม่มีฝนตก	นายทองแดง กลีบตะขบ
ตะวันออก เฉียงเหนือ	เลย	ภูเรือ	ท่าศาลา	โนนสว่าง	วัดปริมาณน้ำฝนได้ ๓๐ มม.	นายใบ สุதியวัน
	อุดรธานี	นาูง	นาแค	ศิริงกต	วัดปริมาณน้ำฝนได้ ๒๘ มม.	นายสุเทพ พจน์พิสิษฐ์
	หนองคาย	สังคม	สังคม	ผาแดง	ท้องฟ้าหัลว ไม่มีฝนตก	นางสมใจ คำภาโคตร
	ชัยภูมิ	คอนสาน	ทุ่งนาเลา	ห้วยแล้ง	ท้องฟ้าครึ้ม ไม่มีฝนตก	นางลำไย แสนหล้า

หมายเหตุ : ศูนย์ปฏิบัติการธรณีพิบัติภัย ได้ประสานงานเครือข่ายเฝ้าระวังแจ้งเตือนธรณีพิบัติภัย จำนวน ๓๑ คน เพื่อรวบรวมข้อมูลในพื้นที่เพื่อจัดทำรายงานสถานการณ์ธรณีพิบัติภัยประจำวัน วันพฤหัสบดีที่ ๒๑ มิถุนายน พ.ศ. ๒๕๖๑

ศูนย์ปฏิบัติการธรณีพิบัติภัย สำนักธรณีวิทยาสิ่งแวดล้อม
กรมทรัพยากรธรณี กระทรวงทรัพยากรธรรมชาติและสิ่งแวดล้อม
โทร ๐๒ ๖๒๑ ๙๗๐๓-๕ โทรสาร ๐๒ ๖๒๑ ๙๗๐๐
www.dmr.go.th