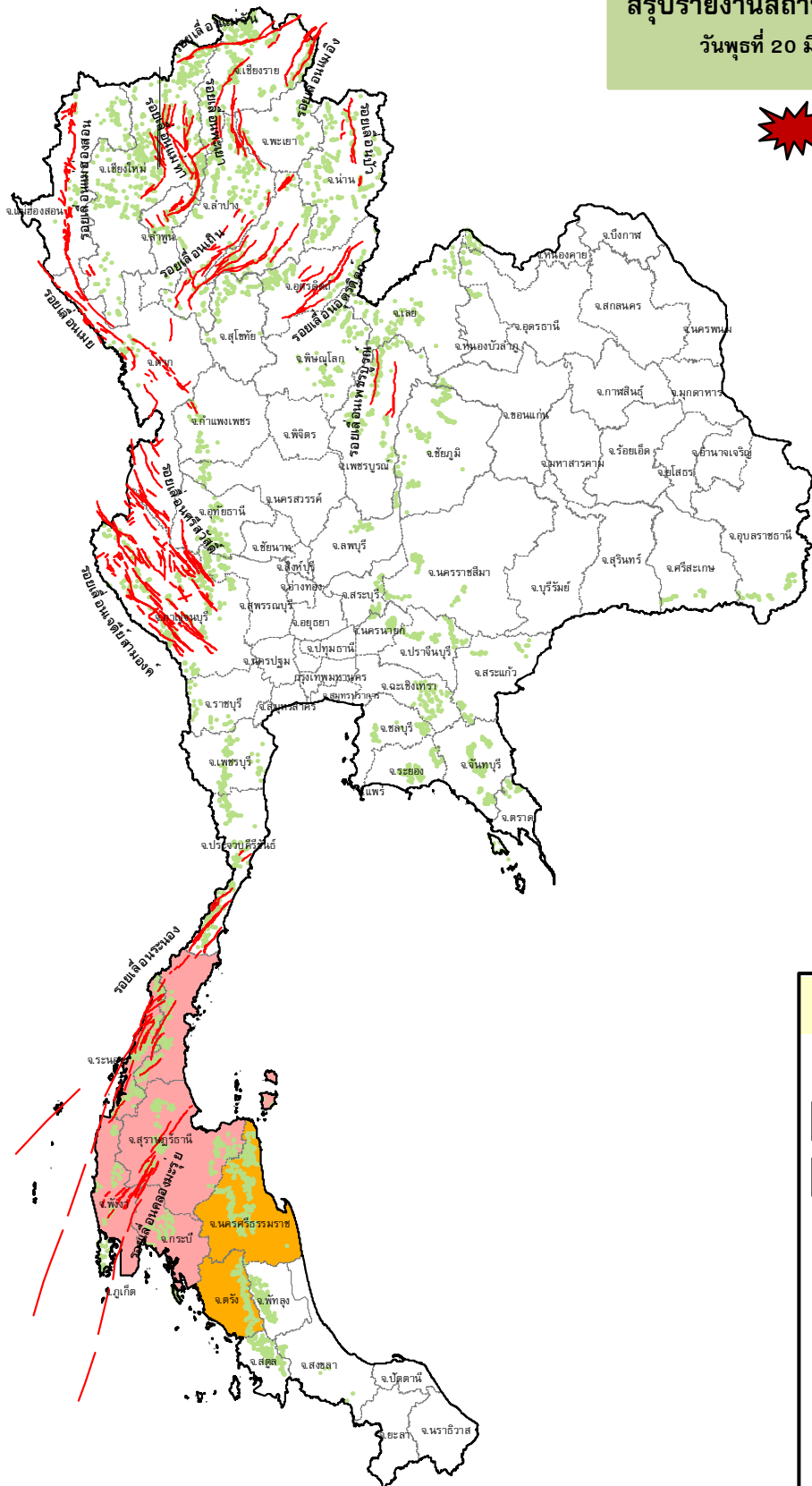




# กรมทรัพยากรธรณี

## สรุปรายงานสถานการณ์ธรณีพิบัติภัยประจำวัน

วันที่ 20 มิถุนายน 2561 เวลา 09.00 น.



### ประกาศเฝ้าระวังดินถล่ม กรมทรัพยากรธรณี

อำเภอสุราษฎร์ธานี ละอุ่น เมืองกะเปอร์ จังหวัดระนอง อำเภอท้ายเหมือง ตะกั่วทุ่ง ตะกั่วป่า คุระบุรี กะปง จังหวัดพังงา อำเภอเมืองเขาพนม จังหวัดกระบี่ อำเภอท่าชนะ คีรีรัฐนิคม ไชยา ท่าฉาง จังหวัดสุราษฎร์ธานี และอำเภอเมือง พะโต๊ะ ละแม หลังสวน ทุ่งตะโก สวี ท่าแซะ จังหวัดชุมพร

### ประเภทของภัยที่เกิด

คำอธิบายสัญลักษณ์

- พื้นที่ประกาศเฝ้าระวังดินถล่ม (5)
- พื้นที่คาดการณ์ปริมาณน้ำฝนที่อาจก่อให้เกิดดินถล่ม (6)
- ดินถล่ม/ดินไหล/หินร่วง/รอยแยก
- จุดเหนือศูนย์เกิดแผ่นดินไหว
- สึนามิ
- หลุมยุบ/ดินทรุดตัว
- ปริมาณน้ำฝนในพื้นที่เสี่ยงภัยมากกว่า 100 มม. ขึ้นไป
- อาสาสมัครเครือข่ายวัดปริมาณน้ำฝนของกรมทรัพยากรธรณี
- รอยเลื่อนมีพลัง



# รายงานสถานการณ์ธรณีพิบัติภัยประจำวัน วันพุธที่ ๒๐ มิถุนายน พ.ศ. ๒๕๖๑ เวลา ๐๙.๓๐ น.



## ๑. ประกาศกรมทรัพยากรธรณี

- ทธ. ประกาศเฝ้าระวังแจ้งเตือนภัยดินถล่มและน้ำป่าไหลหลากฉบับที่ ๑/๒๕๖๑ ลงวันที่ ๑๘ มิ.ย. ๖๑ ในพื้นที่จังหวัดระนอง พังงา กระบี่ สุราษฎร์ธานี และชุมพร โดยให้อาสาสมัครเครือข่ายฯ ทำการเฝ้าระวังเป็นพิเศษ ในระหว่างวันที่ ๑๘ - ๒๐ มิ.ย. ๖๑

## ๒. ธรณีพิบัติภัยภายในประเทศ รอบ ๒๔ ชั่วโมง

### ๒.๑ ดินถล่ม น้ำป่าไหลหลาก ดินไหล หินร่วง รอยแยก และหลุมยุบ

- ไม่มี

### ๒.๒ แผ่นดินไหว

- ไม่มี

## ๓. ธรณีพิบัติภัยทั่วโลก รอบ ๒๔ ชั่วโมง ที่มีผลกระทบรุนแรง (ดินถล่ม ภูเขาไฟระเบิด แผ่นดินไหว สึนามิ หลุมยุบและอื่นๆ)

- ไม่มี

## ๔. พื้นที่ติดตามและเฝ้าระวังสถานการณ์ธรณีพิบัติภัยดินถล่มและน้ำป่าไหลหลากของกรมทรัพยากรธรณี

- เนื่องจากในพื้นที่เสี่ยงภัยมีฝนตกต่อเนื่อง ศูนย์ปฏิบัติการได้ติดตามการเฝ้าระวัง ดินถล่ม และน้ำป่าไหลหลากเป็นพิเศษ ในพื้นที่จังหวัดระนอง พังงา กระบี่ ชุมพร และสุราษฎร์ธานี ในระยะนี้

## ๕. แนวทางการบริหาร

กรณีมีประกาศกรมทรัพยากรธรณี และมีพื้นที่คาดการณ์ปริมาณน้ำฝนที่อาจจะเกิดดินถล่มล่วงหน้า 3 วัน จากแบบจำลองพื้นที่อ่อนไหวต่อดินถล่มแบบพลวัต (AP Model)

- ประกาศเฝ้าระวังภัยดินถล่มและน้ำป่าไหลหลากในพื้นที่เสี่ยงภัยโดยเฉพาะในพื้นที่จังหวัดระนอง พังงา กระบี่ ชุมพร และสุราษฎร์ธานี เพื่อให้หน่วยงานที่เกี่ยวข้องและประชาชนในพื้นที่เสี่ยงภัยทำการเฝ้าระวังและแจ้งเตือนภัยได้ทันทั่วถึง รวมทั้งการเตรียมความพร้อมรับมือกับสถานการณ์ธรณีพิบัติภัยที่อาจจะเกิดขึ้นได้
- หน่วยงานที่เกี่ยวข้องในพื้นที่ติดตามสถานการณ์อย่างใกล้ชิดและต่อเนื่อง หากมีสถานการณ์ธรณีพิบัติภัยเกิดขึ้นในพื้นที่ เจ้าหน้าที่ต้องเข้าตรวจสอบพื้นที่เกิดเหตุอย่างทันทั่วถึง เพื่อสร้างความมั่นใจและให้คำแนะนำเบื้องต้นกับประชาชนในพื้นที่เสี่ยงภัย

## ข้อมูลสนับสนุนที่ใช้ในการวิเคราะห์ ติดตามและเฝ้าระวังธรณีพิบัติภัยดินถล่ม ศูนย์ปฏิบัติการธรณีพิบัติภัย มีดังนี้

### ● สภาพอากาศ (กรมอุตุนิยมวิทยา)

- พยากรณ์อากาศ ๒๓ ชั่วโมงข้างหน้า ประเทศไทยยังคงมีฝนฟ้าคะนอง กับมีฝนตกหนักบางแห่งบริเวณภาคเหนือ ภาคตะวันออกเฉียงเหนือ และภาคใต้ ขอให้ประชาชนที่อาศัยอยู่ในพื้นที่เสี่ยงภัย ระวังอันตรายจากฝนตกหนักและฝนตกสะสม ที่ทำให้เกิดน้ำท่วมฉับพลัน น้ำป่าไหลหลากไว้ด้วย ส่วนคลื่นลมบริเวณทะเลอันดามันมีคลื่นสูง ๒-๔ เมตร และบริเวณอ่าวไทยตอนบนตั้งแต่จังหวัดสุราษฎร์ธานีขึ้นมาทางฝั่งมีคลื่นสูง ๒-๓ เมตร ขอให้ชาวเรือเดินเรือด้วยความระมัดระวัง และเรือเล็กบริเวณทะเลอันดามันและอ่าวไทยควรงดออกจากฝั่งต่อไปอีก ๑ วัน

มรสุมตะวันตกเฉียงใต้ที่พัดปกคลุมทะเลอันดามัน ประเทศไทย และอ่าวไทยยังคงมีกำลังแรง ทำให้ประเทศไทยยังคงมีฝนฟ้าคะนอง กับมีฝนตกหนักบางแห่ง สำหรับคลื่นลมบริเวณทะเลอันดามัน และอ่าวไทยตอนบนมีกำลังแรงอย่างต่อเนื่อง

- ปริมาณน้ำฝนสูงสุดวัดได้ที่อำเภอเมือง จังหวัดระนอง ๗๔.๓ มม. (ที่มา : กรมอุตุนิยมวิทยา)

### ● พื้นที่คาดการณ์ปริมาณน้ำฝนที่อาจก่อให้เกิดดินถล่มล่วงหน้า ๓ วัน จากแบบจำลองพื้นที่อ่อนไหวต่อดินถล่มแบบพลวัต (AP Model) สำหรับศูนย์ปฏิบัติการธรณีพิบัติภัย

- จังหวัดระนอง นครศรีธรรมราช กระบี่ พังงา ตรัง และสุราษฎร์ธานี/เฝ้าระวังในระยะ ๑ - ๒ วันนี้

หมายเหตุ AP Model เป็นการวิเคราะห์ข้อมูลเชิงสถิติของปริมาณน้ำฝนสะสมและเหตุการณ์ดินถล่มในอดีตนำมาสร้างเกณฑ์น้ำฝนสะสมวิกฤตสำหรับเฝ้าระวังและแจ้งเตือนภัยดินถล่ม ข้อมูลการคาดการณ์ปริมาณน้ำฝนล่วงหน้า ๗๒ ชั่วโมงโดยสถาบันสารสนเทศทรัพยากรน้ำและการเกษตร ได้นำมาวิเคราะห์ด้วยแบบจำลอง AP Model เพื่อคาดการณ์พื้นที่ที่จะติดตาม/เฝ้าระวังธรณีพิบัติภัยดินถล่มล่วงหน้า

- ปริมาณน้ำฝนจากเครื่องวัดอัตโนมัติ ในรอบ ๒๔ ชั่วโมง ที่วัดได้มากกว่า ๕๐ มม.  
- ไม่มีปริมาณน้ำฝนถึงเกณฑ์การเฝ้าระวังเบื้องต้นของศูนย์ปฏิบัติการธรณีพิบัติภัย
- ปริมาณน้ำฝนที่วัดได้จากเครือข่ายเฝ้าระวังแจ้งเตือนธรณีพิบัติภัยในรอบ ๒๔ ชั่วโมง (๑๙ มิ.ย. ๖๑ เวลา ๐๗.๐๐ น. - ๒๐ มิ.ย. ๖๑ เวลา ๐๗.๐๐ น.)

ภาค	จังหวัด / อำเภอ / ตำบล / หมู่บ้าน				ข้อมูลปริมาณน้ำฝน (รอบ ๒๔ ชม.)	เครือข่ายฯ ทธ. (ผู้รายงาน)
เหนือ	น่าน	แม่จริม	หนองแดง	นาคา	วัดปริมาณน้ำฝนได้ ๓๐ มม.	นายอานนท์ สิทธิกา เครือข่าย ทธ. นายสุนทรีย์ สายตรง นางสุนทรีย์ สุดสระ นายสมจิตร มาดี นายขจรเกียรติ คชินทร นายสมพงษ์ วงศ์สาร
	อุตรดิตถ์	เมือง	น้ำริด	น้ำริดเหนือ	วัดปริมาณน้ำฝนได้ ๑๕ มม.	
	อุตรดิตถ์	ท่าปลา	น้ำหมั้น	น้ำหมั้นใต้	วัดปริมาณน้ำฝนได้ ๑๕ มม.	
	อุตรดิตถ์	ลับแล	ฝายหลวง	ปากทางเหนือ	วัดปริมาณน้ำฝนได้ ๑๓ มม.	
	อุตรดิตถ์	ลับแล	ฝายหลวง	ทุ่งเอี้ยงพัฒนา	วัดปริมาณน้ำฝนได้ ๑๐ มม.	
	กำแพงเพชร	คลองลาน	คลองลานพัฒนา	แม่ฟ้าขาว(แปลงสี)	ท้องฟ้าโปร่ง ไม่มีฝนตก	
	น่าน	ท่าวังผา	ผาทอง	แหน 1	ท้องฟ้าโปร่ง ไม่มีฝนตก	
ใต้	ระนอง	ละอุ่น	บางแก้วน้อย	บางแก้วน้อย	วัดปริมาณน้ำฝนได้ ๖๐ มม.	นายทันวิทย์ เพ็ชรศิริ นายเจริญ แสงทอง นายทวัฒน์ แต่งอ่อน นายขันติชาติ อดอาจ นายประจักษ์ คตเศรษฐ์ นายสง่า บังผูด นายบุญตา มีสุข นายศุภณัฐ วัจนาย นายวิเชียร ชัยศิริ
	พังงา	ปะกง	เหล	ช้างเขือ	วัดปริมาณน้ำฝนได้ ๒๕ มม.	
	ชุมพร	สวี	วิสัยใต้	หาดพริก	วัดปริมาณน้ำฝนได้ ๑๕ มม.	
	นครศรีธรรมราช	พิปูน	พิปูน	หูนบ	วัดปริมาณน้ำฝนได้ ๑๓ มม.	
	ชุมพร	หลังสวน	บ้านควน	วัดใหญ่	วัดปริมาณน้ำฝนได้ ๕ มม.	
	ตรัง	เมือง	น้ำมุด	น้ำมุด	วัดปริมาณน้ำฝนได้ ๐.๑ มม.	
	กระบี่	เมือง	กระบี่น้อย	กระบี่น้อย	ท้องฟ้าโปร่ง ไม่มีฝนตก	
	กระบี่	เขาพนม	หน้าเขา	ต้นพงษ์	ท้องฟ้าโปร่ง ไม่มีฝนตก	
	ตรัง	ปะเหลียน	ลิพัง	ท่าคลอง	ท้องฟ้าโปร่ง ไม่มีฝนตก	
ตะวันออก	ตราด	เขาสมิง	สะตอ	ทุ่งกระบอก	วัดปริมาณน้ำฝนได้ ๒๐ มม.	นายตรวจ สนถึง นายสุชาติ ถาวร นายจำนง แห่งทอง นายผล ปรากฏมาศ
	ปราจีนบุรี	ประจันตคาม	บุไผ่	ว่าน	ท้องฟ้าโปร่ง ไม่มีฝนตก	
	จันทบุรี	เขาคิชฌกูฏ	ตะเคียนทอง	คลองไพบูลย์	ท้องฟ้ามีดครึ้ม มีฝนตกสลับหยุด	
	ฉะเชิงเทรา	ท่าตะเกียบ	ท่าตะเกียบ	เนินกระบอก	ท้องฟ้าโปร่ง ไม่มีฝน	
กลาง	สุพรรณบุรี	ด่านช้าง	วังยาว	ละว้าวังควาย	ท้องฟ้าโปร่ง ไม่มีฝนตก	นายสำเภา เจริญกุล นายสุทิน สาบสกล นายสุเทพ ศิรินาโพธิ์ นายเสรี คำมุก
	ประจวบคีรีขันธ์	ทับสะแก	เขาล้าน	มะเดื่อทอง	ท้องฟ้าโปร่ง ไม่มีฝนตก	
	กาญจนบุรี	ทองผาภูมิ	สหกรณ์นิคม	สะพานลาว	ท้องฟ้าหิ้ว ไม่มีฝนตก	
	ราชบุรี	ปากท่อ	ยางหัก	ท่ายาง	ท้องฟ้าโปร่ง ไม่มีฝนตก	
ตะวันออก เฉียงเหนือ	เลย	ปากชม	เขียงกลม	โพนทอง	วัดปริมาณน้ำฝนได้ ๐.๑ มม.	นายสมศักดิ์ เอื้องบุญศรี นายสมใจ คำภาโคตร นายเสมียน คำใบ นายสวิชัย ราศรี
	หนองคาย	สังคม	สังคม	ผาแดง	วัดปริมาณน้ำฝนได้ ๐.๑ มม.	
	อุดรธานี	น้ำโสม	น้ำโสม	แสงพัฒนา	วัดปริมาณน้ำฝนได้ ๐.๑ มม.	
	ศรีสะเกษ	ภูสิงห์	ดงรัก	กลาง	ท้องฟ้าโปร่ง ไม่มีฝนตก	

หมายเหตุ : ศูนย์ปฏิบัติการธรณีพิบัติภัย ได้ประสานงานเครือข่ายเฝ้าระวังแจ้งเตือนธรณีพิบัติภัย จำนวน ๒๘ คน เพื่อรวบรวมข้อมูลในพื้นที่เพื่อจัดทำรายงานสถานการณ์ธรณีพิบัติภัยประจำวัน วันพุธที่ ๒๐ มิถุนายน พ.ศ. ๒๕๖๑

ศูนย์ปฏิบัติการธรณีพิบัติภัย สำนักธรณีวิทยาสิ่งแวดล้อม  
กรมทรัพยากรธรณี กระทรวงทรัพยากรธรรมชาติและสิ่งแวดล้อม  
โทร ๐๒ ๖๒๑ ๙๗๐๓-๕ โทรสาร ๐๒ ๖๒๑ ๙๗๐๐  
[www.dmr.go.th](http://www.dmr.go.th)