



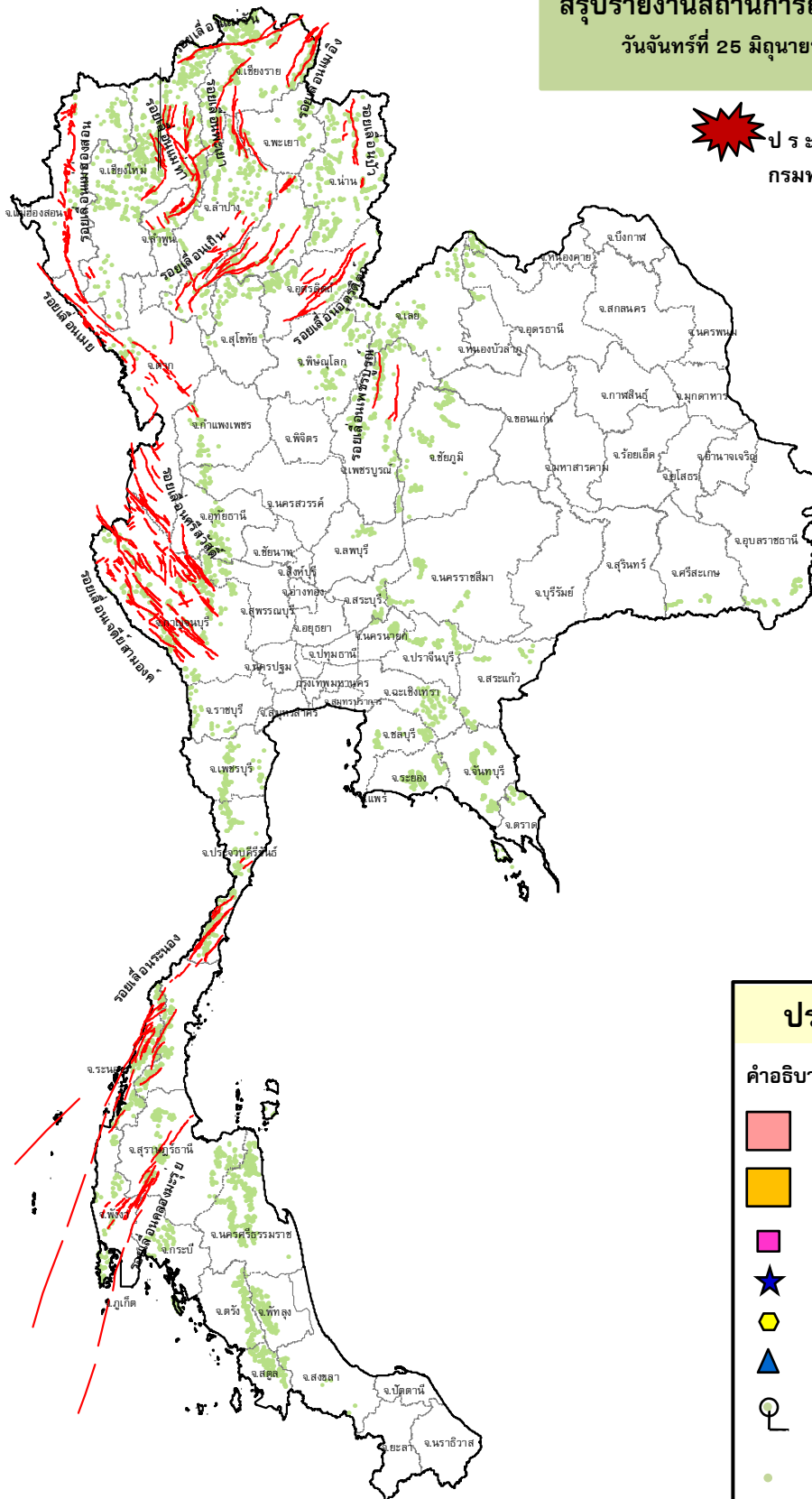
# กรมทรัพยากรธรณี

## สรุปรายงานสถานการณ์ธรณีพิบัติภัยประจำวัน

วันจันทร์ที่ 25 มิถุนายน 2561 เวลา 09.00 น.



**ประกาศเฝ้าระวังดินถล่ม**  
กรมทรัพยากรธรณี



### ประเภทของภัยที่เกิด

#### คำอธิบายสัญลักษณ์

- พื้นที่ประกาศเฝ้าระวังดินถล่ม
- พื้นที่คาดการณ์ปริมาณน้ำฝนที่อาจก่อให้เกิดดินถล่ม
- ดินถล่ม/ดินไหล/หินร่วง/รอยแยก
- ★ จุดเหนือศูนย์เกิดแผ่นดินไหว
- สึนามิ
- ▲ หลุมยุบ/ดินทรุดตัว
- ปริมาณน้ำฝนในพื้นที่เสี่ยงภัยมากกว่า 100 มม. ขึ้นไป
- อาสาสมัครเครือข่ายวัดปริมาณน้ำฝนของกรมทรัพยากรธรณี
- รอยเลื่อนมีพลัง



รายงานสถานการณ์ธรณีพิบัติภัยประจำวัน  
วันจันทร์ที่ ๒๕ มิถุนายน พ.ศ. ๒๕๖๑ เวลา ๐๙.๐๐ น.



๑. ประกาศกรมทรัพยากรธรณี

- ไม่มี

๒. ธรณีพิบัติภัยภายในประเทศ รอบ ๒๔ ชั่วโมง

๒.๑ ดินถล่ม น้ำป่าไหลหลาก ดินไหล ทินร่วง รอยแยก และหลุมยุบ

- ไม่มี

๒.๒ แผ่นดินไหว

- ไม่มี

๓. ธรณีพิบัติภัยทั่วโลก รอบ ๒๔ ชั่วโมง ที่มีผลกระทบรุนแรง (ดินถล่ม ภูเขาไฟระเบิด แผ่นดินไหว สึนามิ หลุมยุบและอื่นๆ)

- ไม่มี

๔. พื้นที่ติดตามและเฝ้าระวังสถานการณ์ธรณีพิบัติภัยดินถล่มและน้ำป่าไหลหลากของกรมทรัพยากรธรณี

- ไม่มี

๕. แนวทางการบริหาร

กรณีสถานการณ์ปกติ

- กรมทรัพยากรธรณี ร่วมกับหน่วยงานต่างๆ ที่เกี่ยวข้องดำเนินการติดตามสถานการณ์อย่างต่อเนื่องสม่ำเสมอ เพื่อให้พร้อมสำหรับการแลกเปลี่ยนและสนับสนุนข้อมูลด้านการบริหารจัดการพิบัติภัยของแต่ละหน่วยงาน และเป็นการช่วยบรรเทาและลดผลกระทบจากพิบัติภัยที่อาจเกิดขึ้นต่อชีวิตและทรัพย์สินของประชาชนอีกทางหนึ่ง
- หน่วยงานที่เกี่ยวข้องเตรียมความพร้อมเพื่อรับมือกับสถานการณ์ที่อาจเกิดขึ้นได้อย่างทัน่วงที
- แจ้งข้อมูล/ข่าวสาร/รายงาน อย่างสม่ำเสมอ

ข้อมูลสนับสนุนที่ใช้ในการวิเคราะห์ ติดตามและเฝ้าระวังธรณีพิบัติภัยดินถล่ม ศูนย์ปฏิบัติการธรณีพิบัติภัย มีดังนี้

● สภาพอากาศ (กรมอุตุนิยมวิทยา)

- พยากรณ์อากาศ ๒๔ ชั่วโมงข้างหน้า ภาคเหนือและภาคตะวันออกเฉียงเหนือมีฝนมากกว่าภาคอื่นๆ และมีฝนตกหนักบางแห่งขอให้ประชาชนที่อาศัยอยู่ในพื้นที่เสี่ยงภัย ระวังอันตรายจากฝนตกหนักและฝนตกสะสม ที่ทำให้เกิดน้ำท่วมฉับพลันน้ำป่าไหลหลากไว้ด้วย ส่วนคลื่นลมบริเวณทะเลอันดามัน และอ่าวไทยมีคลื่นสูง ๑ - ๒ เมตร

มรสุมตะวันตกเฉียงใต้กำลังปานกลางพัดปกคลุมทะเลอันดามัน ประเทศไทย และอ่าวไทย ประกอบกับมีหย่อมความกดอากาศต่ำปกคลุมบริเวณประเทศจีนตอนใต้ ทำให้บริเวณภาคเหนือและภาคตะวันออกเฉียงเหนือมีฝนตกมากกว่าภาคอื่นๆ และมีฝนตกหนักบางแห่งสำหรับคลื่นลมบริเวณทะเลอันดามัน และอ่าวไทยตอนบนมีกำลังปานกลาง

- ปริมาณน้ำฝนสูงสุดวัดได้ที่อำเภอเมือง จังหวัดนครนายก ๗๕.๓ มม. (ที่มา : กรมอุตุนิยมวิทยา)

● พื้นที่คาดการณ์ปริมาณน้ำฝนที่อาจก่อให้เกิดดินถล่มล่วงหน้า ๓ วัน จากแบบจำลองพื้นที่อ่อนไหวต่อดินถล่มแบบพลวัต (AP Model) สำหรับศูนย์ปฏิบัติการธรณีพิบัติภัย

- ไม่มีพื้นที่คาดการณ์เฝ้าระวัง ในระยะ ๑ - ๒ วัน

หมายเหตุ AP Model เป็นการวิเคราะห์ข้อมูลเชิงสถิติของปริมาณน้ำฝนสะสมและเหตุการณ์ดินถล่มในอดีตนำมาสร้างเกณฑ์น้ำฝนสะสมวิกฤตสำหรับเฝ้าระวังและแจ้งเตือนภัยดินถล่ม ข้อมูลการคาดการณ์ปริมาณน้ำฝนล่วงหน้า ๗๒ ชั่วโมงโดยสถาบันสารสนเทศทรัพยากรน้ำและการเกษตร ได้นำมาวิเคราะห์ด้วยแบบจำลอง AP Model เพื่อคาดการณ์พื้นที่ที่จะติดตาม/เฝ้าระวังธรณีพิบัติภัยดินถล่มล่วงหน้า

- ปริมาณน้ำฝนจากเครื่องวัดอัตโนมัติ ในรอบ ๒๔ ชั่วโมง ที่วัดได้มากกว่า ๕๐ มม.  
- ไม่มีปริมาณน้ำฝนถึงเกณฑ์การเฝ้าระวังเบื้องต้นของศูนย์ปฏิบัติการธรณีพิบัติภัย
- ปริมาณน้ำฝนที่วัดได้จากเครือข่ายเฝ้าระวังแจ้งเตือนธรณีพิบัติภัยในรอบ ๒๔ ชั่วโมง (๒๔ มิ.ย. ๖๑ เวลา ๐๗.๐๐ น. - ๒๕ มิ.ย. ๖๑ เวลา ๐๗.๐๐ น.)

| ภาค                    | จังหวัด / อำเภอ / ตำบล / หมู่บ้าน |            |              |              | ข้อมูลปริมาณน้ำฝน<br>(รอบ ๒๔ ชม.) | เครือข่ายฯ ทธ.<br>(ผู้รายงาน) |
|------------------------|-----------------------------------|------------|--------------|--------------|-----------------------------------|-------------------------------|
| เหนือ                  | เชียงราย                          | แม่จัน     | ศรีค้ำ       | สันสลีหลวง   | ท้องฟ้ามีดครึ้ม มีฝนตกปรอยๆ       | นายศิริ จาคำดง                |
|                        | พะเยา                             | จุน        | ห้วยข้าวส่ำ  | ร่องหาด      | ท้องฟ้ามีดครึ้ม มีฝนตกปรอยๆ       | นายประหยัด อินทอง             |
|                        | น่าน                              | บ่อเกลือ   | ภูฟ้า        | ห้วยลอย      | ท้องฟ้ามีดครึ้ม มีฝนตกปรอยๆ       | นายสุวิทย์ บุญอินทร์          |
|                        | แพร่                              | สอง        | สะเอียบ      | ป่าเลาเหนือ  | ท้องฟ้าโปร่ง ไม่มีฝนตก            | นายสาย ไชยชนะ                 |
| ใต้                    | นครศรีธรรมราช                     | พิปูน      | พิปูน        | หูนบ         | วัดปริมาณน้ำฝนได้ ๔๕ มม.          | นางมยุรี พิธีการณ             |
|                        | นครศรีธรรมราช                     | พิปูน      | พิปูน        | ใหม่         | วัดปริมาณน้ำฝนได้ ๔๒ มม.          | นางหนูพริก ประสงค์            |
|                        | สตูล                              | ทุ่งหว้า   | ป่าแก่บ่อหิน | ทุ่งดินลู่ม  | วัดปริมาณน้ำฝนได้ ๔๐ มม.          | นายเชียร ชำนาญดง              |
|                        | นครศรีธรรมราช                     | พิปูน      | พิปูน        | หูนบ         | วัดปริมาณน้ำฝนได้ ๓๙ มม.          | นายขันติชาติ องอาจ            |
|                        | นครศรีธรรมราช                     | พิปูน      | พิปูน        | ตลาดเสาร์    | วัดปริมาณน้ำฝนได้ ๒๐ มม.          | นางสาวณอมร ราชณณี             |
|                        | ระนอง                             | กระบุรี    | ลำเลียง      | สองแพรก      | วัดปริมาณน้ำฝนได้ ๒๐ มม.          | นายวัลลพ พรินทภูษ             |
|                        | ชุมพร                             | เมือง      | บ้านนา       | โนง่วม       | วัดปริมาณน้ำฝนได้ ๑๖ มม.          | นายสุรินทร์ ทวยภาค            |
|                        | พังงา                             | กะปง       | เหล          | ช้างเชื่อม   | วัดปริมาณน้ำฝนได้ ๑๕ มม.          | นายจิต แสงทอง                 |
|                        | สุราษฎร์ธานี                      | ท่าชนะ     | คลองพา       | หนองปลิง     | ท้องฟ้าโปร่ง ไม่มีฝนตก            | นายพีระ เพชรรอด               |
|                        | ภูเก็ต                            | เมือง      | ราไวย์       | ในหาน        | ท้องฟ้ามีดครึ้ม ไม่มีฝนตก         | นายอวบ จำริณสุข               |
| ตะวันออก               | จันทบุรี                          | มะขาม      | วังแซ้ม      | แกลง         | ท้องฟ้ามีดครึ้ม ไม่มีฝนตก         | นายสนิท หัสคุณ                |
|                        | สระแก้ว                           | เมือง      | ท่าแยก       | คลองน้ำเขียว | ท้องฟ้าโปร่ง ไม่มีฝนตก            | นางอรุณี วงษ์ศรี              |
|                        | ปราจีนบุรี                        | ประจันตคาม | บุไผ่        | ว่าน         | ท้องฟ้าโปร่ง ไม่มีฝนตก            | นายสุชาติ ถาวร                |
|                        | ชลบุรี                            | บ่อทอง     | พลวงทอง      | เขาห้ายอด    | ท้องฟ้ามีดครึ้ม ไม่มีฝนตก         | นายธวัช วโรตม                 |
| กลาง                   | ราชบุรี                           | ปากท่อ     | ยางหัก       | ท่ายาง       | ท้องฟ้าโปร่ง อากาศแจ่มใส          | นายเสรี คาผูก                 |
|                        | กาญจนบุรี                         | บ่อพลอย    | บ่อพลอย      | บ่อพลอย      | ท้องฟ้าครึ้ม ไม่มีฝนตก            | นายปัญญา อินทรสกุล            |
|                        | สระบุรี                           | แก่งคอย    | ชะอม         | บึงไม้       | ท้องฟ้าครึ้ม ไม่มีฝนตก            | นายมิตรชัย สายทอง             |
|                        | นครนายก                           | เมือง      | สาริกา       | โนนบก        | ท้องฟ้าครึ้ม ไม่มีฝนตก            | นายสมบูรณ์ ยอดขวัญ            |
| ตะวันออก<br>เฉียงเหนือ | อุบลราชธานี                       | บุญศรี     | ห้วยข่า      | โนนลำตวน     | ท้องฟ้าครึ้ม ไม่มีฝนตก            | นายจอม จันทร์มาศ              |
|                        | ชัยภูมิ                           | หนองบัวแดง | นางแดด       | วังตอตั้ง    | ท้องฟ้าครึ้ม ไม่มีฝนตก            | นายวิรัช ฤาชา                 |
|                        | อุดรธานี                          | นาูง       | โนนทอง       | โสมสวรรค์    | ท้องฟ้าโปร่ง ไม่มีฝนตก            | นายถาวร ประจัญกล้า            |
|                        | ขอนแก่น                           | ภูผาม่าน   | วังสวาบ      | โนนเตาเหล็ก  | ท้องฟ้าโปร่ง ไม่มีฝนตก            | นายทองสุข แพงทอง              |

หมายเหตุ : ศูนย์ปฏิบัติการธรณีพิบัติภัย ได้ประสานงานเครือข่ายเฝ้าระวังแจ้งเตือนธรณีพิบัติภัย จำนวน ๒๖ คน เพื่อรวบรวมข้อมูลในพื้นที่เพื่อจัดทำรายงานสถานการณ์ธรณีพิบัติภัยประจำวัน วันจันทร์ที่ ๒๕ มิถุนายน พ.ศ. ๒๕๖๑

ศูนย์ปฏิบัติการธรณีพิบัติภัย สำนักธรณีวิทยาสิ่งแวดล้อม  
กรมทรัพยากรธรณี กระทรวงทรัพยากรธรรมชาติและสิ่งแวดล้อม

โทร ๐๒ ๖๒๑ ๙๗๐๓-๕ โทรสาร ๐๒ ๖๒๑ ๙๗๐๐

[www.dmr.go.th](http://www.dmr.go.th)