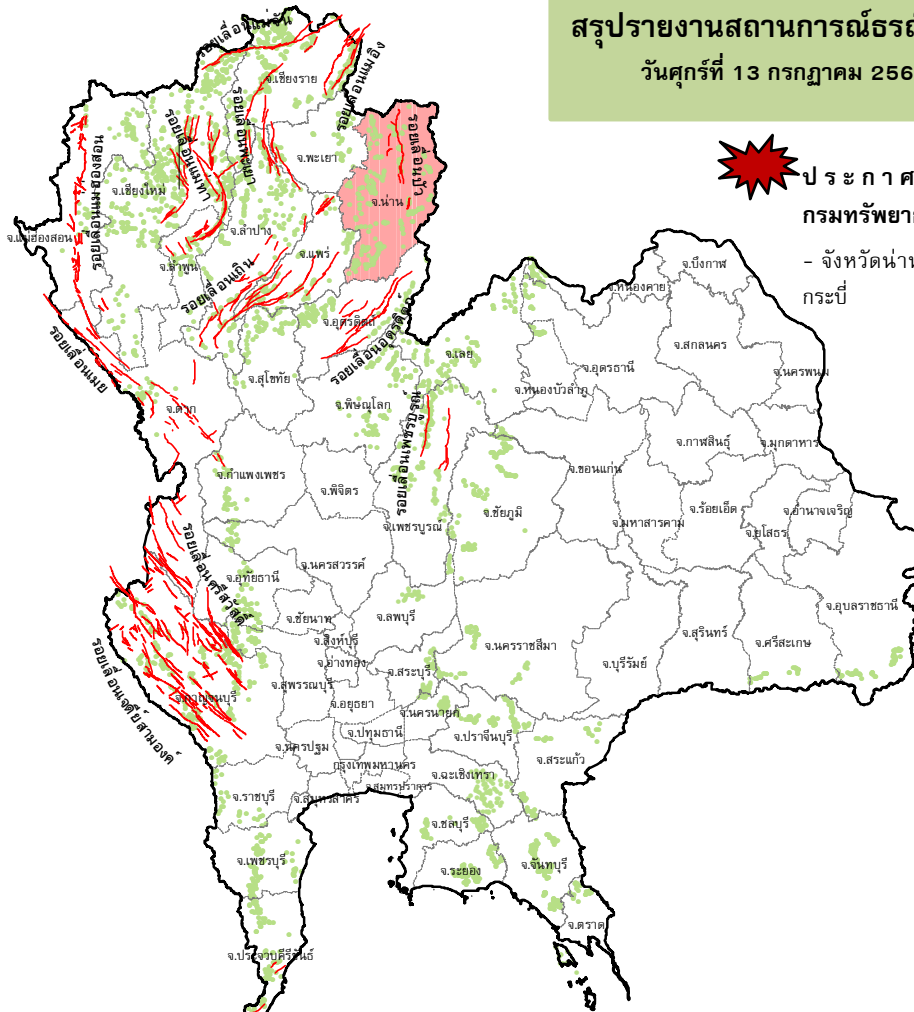




กรมทรัพยากรธรณี

สรุปรายงานสถานการณ์ธรณีพิบัติภัยประจำวัน

วันศุกร์ที่ 13 กรกฎาคม 2561 เวลา 09.30 น.



ประกาศเฝ้าระวังดินถล่ม
กรมทรัพยากรธรณี

- จังหวัดน่าน ชุมพร ระนอง พังงา และ
กระบี่

บ.น้ำขาว ต.จ.ป.ร.
อ.กระบุรี จ.ระนอง
102 มม

บ.ท่าลานทอง ต.คูริง
อ.ท่าชะงะ จ.ชุมพร
120 มม

ประเภทของภัยที่เกิด

คำอธิบายสัญลักษณ์

- พื้นที่ประกาศเฝ้าระวังดินถล่ม (5)
- พื้นที่คาดการณ์ปริมาณน้ำฝนที่อาจก่อให้เกิดดินถล่ม (9)
- ดินถล่ม/ดินไหล/หินร่วง/รอยแยก
- จุดเหนือศูนย์เกิดแผ่นดินไหว
- สึนามิ
- หลุมยุบ/ดินทรุดตัว
- ปริมาณน้ำฝนในพื้นที่เสี่ยงภัยมากกว่า 100 มม. ขึ้นไป (2)
- อาสาสมัครเครือข่ายวัดปริมาณน้ำฝนของกรมทรัพยากรธรณี
- รอยเลื่อนมีพลัง



รายงานสถานการณ์ธรณีพิบัติภัยประจำวัน
วันศุกร์ที่ ๑๓ กรกฎาคม พ.ศ. ๒๕๖๑ เวลา ๐๙.๓๐ น.



๑. ประกาศกรมทรัพยากรธรณี

- ทธ. ประกาศเฝ้าระวังแจ้งเตือนภัยดินถล่มและน้ำป่าไหลหลาก ฉบับที่ ๒/๒๕๖๑ ในพื้นที่จังหวัดน่าน ชุมพร ระนอง พังงา และกระบี่ โดยให้อาสาสมัครเครือข่ายฯ ทำการเฝ้าระวังเป็นพิเศษ ในระหว่างวันที่ ๑๒ - ๑๔ ก.ค. ๖๑

๒. ธรณีพิบัติภัยภายในประเทศ รอบ ๒๔ ชั่วโมง

๒.๑ ดินถล่ม น้ำป่าไหลหลาก ดินไหล หินร่วง รอยแยก และหลุมยุบ

- น้ำป่าไหลหลาก จังหวัดน่าน เกิดฝนตกหนักทำให้น้ำป่าไหลหลากเข้าท่วมในพื้นที่ ๒ อำเภอ ๔ ตำบล ๘ หมู่บ้าน ได้แก่ อ.ท่าวังผา ต.ยม (หมู่ ๑) ต.จอมพระ (หมู่ ๓, ๔, ๙) ต.ป่าคำ (หมู่ ๑๒) อ.บัว ต.สถาน (หมู่ ๒, ๑๓) ไม่มีผู้บาดเจ็บและเสียชีวิต ปัจจุบันสถานการณ์คลี่คลายแล้ว

- น้ำป่าไหลหลาก จังหวัดชุมพร เกิดฝนตกหนักทำให้น้ำป่าไหลหลากเข้าท่วมในพื้นที่ ๑ อำเภอ ๒ ตำบล ๘ หมู่บ้าน ได้แก่ อ.พะโต๊ะ บ้านเรือนเสียหาย ๑๒ หลัง ราษฎรได้รับผลกระทบ ๒๑๐ คน พื้นที่การเกษตร ๒๐ ไร่ ถนน ๕ สาย สะพาน ๓ แห่ง ท่อระบายน้ำ ๑๐ แห่ง ไม่มีผู้บาดเจ็บและเสียชีวิต ปัจจุบันสถานการณ์คลี่คลายแล้ว (ที่มา: กรมป้องกันและบรรเทาสาธารณภัย)

๒.๒ แผ่นดินไหว

- ไม่มี

๓. ธรณีพิบัติภัยทั่วโลก รอบ ๒๔ ชั่วโมง ที่มีผลกระทบรุนแรง (ดินถล่ม ภูเขาไฟระเบิด แผ่นดินไหว สึนามิ หลุมยุบและอื่นๆ)

- ไม่มี

๔. พื้นที่ติดตามและเฝ้าระวังสถานการณ์ธรณีพิบัติภัยดินถล่มและน้ำป่าไหลหลากของกรมทรัพยากรธรณี

- เนื่องจากในพื้นที่เสี่ยงภัยดินถล่ม มีฝนตกต่อเนื่องและมีปริมาณน้ำฝนสะสมมาหลายวัน โดยเฉพาะบริเวณภาคเหนือ พื้นที่จังหวัดน่าน และบริเวณภาคใต้ พื้นที่จังหวัดชุมพร ระนอง พังงา ภูเก็ต กระบี่ สตูล สุราษฎร์ธานี และนครศรีธรรมราช ศูนย์ปฏิบัติการธรณีพิบัติภัย จึงได้ทำการเฝ้าระวัง และติดตามสถานการณ์ธรณีพิบัติภัยดินถล่มและน้ำป่าไหลหลากเป็นพิเศษ และจะทำการแจ้งอาสาสมัครเครือข่ายในพื้นที่เสี่ยงภัยต่อไป

๕. แนวทางการบริหาร

กรณีมีประกาศกรมทรัพยากรธรณี และมีพื้นที่คาดการณ์ปริมาณน้ำฝนที่อาจเกิดดินถล่มล่วงหน้า ๓ วัน จากแบบจำลองพื้นที่อ่อนไหวต่อดินถล่มแบบพลวัต (AP Model)

- ประกาศเฝ้าระวังภัยดินถล่มและน้ำป่าไหลหลากในพื้นที่เสี่ยงภัยโดยเฉพาะในพื้นที่จังหวัดน่าน ชุมพร ระนอง พังงา และกระบี่ เพื่อให้หน่วยงานที่เกี่ยวข้องและประชาชนในพื้นที่เสี่ยงภัยทำการเฝ้าระวังและแจ้งเตือนภัยได้ทันทั่วถึง รวมทั้งการเตรียมความพร้อมรับมือกับสถานการณ์ธรณีพิบัติภัยที่อาจเกิดขึ้นได้
- หน่วยงานที่เกี่ยวข้องในพื้นที่ติดตามสถานการณ์อย่างใกล้ชิดและต่อเนื่อง หากมีสถานการณ์ธรณีพิบัติภัยเกิดขึ้นในพื้นที่ เจ้าหน้าที่ต้องเข้าตรวจสอบพื้นที่เกิดเหตุอย่างทันทั่วถึง เพื่อสร้างความมั่นใจและให้คำแนะนำเบื้องต้นกับประชาชนในพื้นที่เสี่ยงภัย

ข้อมูลสนับสนุนที่ใช้ในการวิเคราะห์ ติดตามและเฝ้าระวังธรณีพิบัติภัยดินถล่ม ศูนย์ปฏิบัติการธรณีพิบัติภัย มีดังนี้

● **สภาพอากาศ (กรมอุตุนิยมวิทยา)**

- พยากรณ์อากาศ ๒๔ ชั่วโมงข้างหน้า ประเทศไทยมีฝนตกชุกหนาแน่น กับมีฝนตกหนักบางแห่งบริเวณภาคเหนือ ภาคตะวันออกเฉียงเหนือ ภาคกลาง ภาคตะวันออก และภาคใต้ตอนบน ขอให้ประชาชนในบริเวณดังกล่าวระวังผลกระทบจากฝนตกหนักถึงหนักมาก และฝนที่ตกสะสมไว้ด้วย สำหรับคลื่นลมบริเวณทะเลอันดามันมีคลื่นสูง ๒-๓ เมตร และอ่าวไทยตอนบนมีคลื่นสูงประมาณ ๒ เมตร ขอให้ชาวเรือเดินเรือด้วยความระมัดระวัง เรือเล็กบริเวณทะเลอันดามันควรงดออกจากฝั่ง ส่วนประชาชนที่อาศัยอยู่บริเวณชายฝั่งภาคตะวันออกและภาคใต้ฝั่งตะวันตก ระวังอันตรายจากคลื่นลมแรงที่พัดเข้าหาฝั่งจนถึงวันที่ ๑๕ กรกฎาคม ๒๕๖๑

ลักษณะสำคัญทางอุตุนิยมวิทยา ร่องมรสุมพาดผ่านประเทศเมียนมา ประเทศลาว และประเทศเวียดนามเข้าสู่หย่อมความกดอากาศต่ำบริเวณอ่าวตังเกี๋ย ประกอบกับมรสุมตะวันตกเฉียงใต้ที่พัดปกคลุมทะเลอันดามัน ภาคใต้และอ่าวไทยมีกำลังแรง ลักษณะเช่นนี้ทำให้ประเทศไทยมีฝนตกชุกหนาแน่น กับมีฝนตกหนักบางแห่ง ส่วนคลื่นลมบริเวณทะเลอันดามันและอ่าวไทยตอนบนยังคงมีกำลังแรง

- ปริมาณน้ำฝนสูงสุดวัดได้ที่อำเภอเมือง จังหวัดร้อยเอ็ด ๖๖.๗ มม. (ที่มา : กรมอุตุนิยมวิทยา)

● **พื้นที่คาดการณ์ปริมาณน้ำฝนที่อาจก่อให้เกิดดินถล่มล่วงหน้า ๓ วัน จากแบบจำลองพื้นที่อ่อนไหวต่อดินถล่มแบบพลวัต (AP Model) สำหรับศูนย์ปฏิบัติการธรณีพิบัติภัย**

- จังหวัดน่าน ชุมพร ระนอง พังงา ภูเก็ต กระบี่ สตูล สุราษฎร์ธานี และนครศรีธรรมราช / เฝ้าระวัง ในระยะ ๑ - ๒ วัน

หมายเหตุ AP Model เป็นการวิเคราะห์ข้อมูลเชิงสถิติของปริมาณน้ำฝนสะสมและเหตุการณ์ดินถล่มในอดีตนำมาสร้างเกณฑ์น้ำฝนสะสมวิกฤตสำหรับเฝ้าระวังและแจ้งเตือนภัยดินถล่ม ข้อมูลการคาดการณ์ปริมาณน้ำฝนล่วงหน้า ๗๒ ชั่วโมงโดยสถาบันสารสนเทศทรัพยากรน้ำและการเกษตร ได้นำมาวิเคราะห์ด้วยแบบจำลอง AP Model เพื่อคาดการณ์พื้นที่ที่จะติดตาม/เฝ้าระวังธรณีพิบัติภัยดินถล่มล่วงหน้า

- ปริมาณน้ำฝนที่วัดได้จากเครือข่ายเฝ้าระวังแจ้งเตือนธรณีพิบัติภัยในรอบ ๒๔ ชั่วโมง (๑๒ ก.ค. ๖๑ เวลา ๐๗.๐๐ น. - ๑๓ ก.ค. ๖๑ เวลา ๐๗.๐๐ น.)

ภาค	จังหวัด / อำเภอ / ตำบล / หมู่บ้าน				ข้อมูลปริมาณน้ำฝน (รอบ ๒๔ ชม.)	เครือข่ายฯ ทธ. (ผู้รายงาน)
เหนือ	เชียงใหม่	ดอยสะเก็ด	แม่โป่ง	แม่โป่งหลวง	วัดปริมาณน้ำฝนได้ ๕๐ มม.	นายมานิตย์ ธุระแสง
	เชียงใหม่	ดอยสะเก็ด	ลวงเหนือ	ข้างน้ำ	วัดปริมาณน้ำฝนได้ ๒๘ มม.	นายสุรพันธ์ โพธิ์ทอง
	น่าน	ทุ่งช้าง	ทุ่งช้าง	ทุ่งผึ้ง	ท้องฟ้าโปร่ง ไม่มีฝน	นายวิวัฒน์ ชันไชย
	น่าน	ปัว	อวน	ดอนน้ำยาว	ท้องฟ้าครึ้ม ไม่มีฝน	นายบรรจง มีบุญ
	น่าน	แม่จริม	น้ำพาง	น้ำว่า	ท้องฟ้าโปร่ง แดดออก ไม่มีฝน	นายจร ทองคำ
ใต้	ชุมพร	ท่าแซะ	คูริง	ท่าลานทอง	วัดปริมาณน้ำฝนได้ ๑๒๐ มม.	นายประทีป ท้าวเชื้อลา
	ระนอง	กระบุรี	จ.ป.ร.	น้ำขาว	วัดปริมาณน้ำฝนได้ ๑๐๒ มม.	นายก่อพงศ์ จิตรพรหม
	ระนอง	ละอุ่น	บางแก้ว	บางแก้วน้อย	วัดปริมาณน้ำฝนได้ ๖๒ มม.	นายทันวิทย์ เพ็ชรศิริ
	ชุมพร	เมือง	บ้านนา	ในง่อม	วัดปริมาณน้ำฝนได้ ๕๐ มม.	นายสุรินทร์ ทวยนาค
	ชุมพร	สวี	วิสัยใต้	หาดพริก	วัดปริมาณน้ำฝนได้ ๒๐ มม.	นายทวัฒน์ แดงอ่อน
	พังงา	กะปง	เหล	ข้างเขือ	วัดปริมาณน้ำฝนได้ ๔๗ มม.	นายจิตติ แสงทอง
	นครศรีธรรมราช	พิปูน	พิปูน	ตลาดเสาร์	วัดปริมาณน้ำฝนได้ ๗ มม.	นางสาวเอมอร ราชมณี
	นครศรีธรรมราช	พิปูน	พิปูน	ใหม่	วัดปริมาณน้ำฝนได้ ๕ มม.	นางหนูพริก ประสงค์
	นครศรีธรรมราช	นบพิตำ	นบพิตำ	ทุ่งใน	วัดปริมาณน้ำฝนได้ ๔ มม.	นายสมศักดิ์ เพชรเจริญ
	นครศรีธรรมราช	ลานสกา	เขาแก้ว	เขาแก้ว	ท้องฟ้าครึ้ม มีเมฆมาก ไม่มีฝน	น.ส.เจียมลิกา ดวงแก้วเรือน
	นครศรีธรรมราช	ช้างกลาง	ช้างกลาง	นา	ท้องฟ้าโปร่ง อากาศดี ไม่มีฝน	น.ส.เจียมลิกา ดวงแก้วเรือน
ตะวันออก	จันทบุรี	เขาคิชฌกูฏ	ตะเคียนทอง	ตะเคียนทอง	วัดปริมาณน้ำฝนได้ ๒๕ มม.	เครือข่ายฯ ทธ.
	จันทบุรี	มะขาม	ฉมัน	ทุ่งพล	ท้องฟ้าครึ้ม ไม่มีฝน	นายไชโย สุวรรณศรี
	ฉะเชิงเทรา	ท่าตะเกียบ	ท่าตะเกียบ	อ่างเตย	ท้องฟ้าครึ้ม ไม่มีฝน	นายนิกร ทรัพย์ประสาน
	ชลบุรี	บ่อทอง	พลวง	เขาใหญ่	ท้องฟ้าโปร่ง ไม่มีฝน	นายประภาส แซ่อึ้ง
กลาง	กาญจนบุรี	สังขละบุรี	หนองลู	นิเถะ	วัดปริมาณน้ำฝนได้ ๓๐ มม.	นางวิไลพร ภิรมย์เปี้ยว
	นครนายก	เมือง	หินตั้ง	น้ำตกนางรอง	วัดปริมาณน้ำฝนได้ ๗ มม.	นายชัยชาญ ชาติประดิษฐ์
	นครนายก	เมือง	สาริกา	น้ำตกรักษา	วัดปริมาณน้ำฝนได้ ๖ มม.	นายชัยชาญ ชาติประดิษฐ์
	ประจวบคีรีขันธ์	กุยบุรี	หาดขาม	รวมไทย	ท้องฟ้าโปร่ง ไม่มีฝน	นายสมชาย มณีวงษ์
ตะวันออก เฉียงเหนือ	นครราชสีมา	สีคิ้ว	คลองไผ่	มะค่างาม	วัดปริมาณน้ำฝนได้ ๑๑ มม.	น.ส.ทิพย์ประภา เขยสูงเนิน
	อุบลราชธานี	นาจะหลวย	นาจะหลวย	แก่งขี้เหล็ก	วัดปริมาณน้ำฝนได้ ๙ มม.	นายบัวรินทร์ วาตา
	นครราชสีมา	สีคิ้ว	คลองไผ่	ซับศิลาทอง	วัดปริมาณน้ำฝนได้ ๕ มม.	นายสุรินทร์ แสนสองเนิน
	นครราชสีมา	ปากช่อง	หมูสี	บางช้างเหนือ	ท้องฟ้าครึ้ม มีเมฆมาก	นางสาวพุดสดี อุดจันทิก
	นครราชสีมา	ปักธงชัย	สะแกราช	คลองเตย	ท้องฟ้าโปร่ง ไม่มีฝน	นายคณิง กรกิง
	อุบลราชธานี	บุณฑริก	ห้วยข่า	หนองเหนียว	ท้องฟ้าโปร่ง ไม่มีฝน	นายฉวี สุขสนอง
	ศรีสะเกษ	ภูสิงห์	ดงรัก	คูสีแจ	ท้องฟ้าครึ้ม ไม่มีฝน	นายอำ ธนู

หมายเหตุ : ศูนย์ปฏิบัติการธรณีพิบัติภัย ได้ประสานงานเครือข่ายเฝ้าระวังแจ้งเตือนธรณีพิบัติภัย จำนวน ๓๑ คน เพื่อรวบรวมข้อมูลในพื้นที่เพื่อจัดทำรายงานสถานการณ์ธรณีพิบัติภัยประจำวัน วันศุกร์ที่ ๑๓ กรกฎาคม พ.ศ. ๒๕๖๑

ศูนย์ปฏิบัติการธรณีพิบัติภัย สำนักธรณีวิทยาสิ่งแวดล้อม
กรมทรัพยากรธรณี กระทรวงทรัพยากรธรรมชาติและสิ่งแวดล้อม
โทร ๐๒ ๖๒๑ ๙๗๐๓-๕ โทรสาร ๐๒ ๖๒๑ ๙๗๐๐
www.dmr.go.th