

วันที่ ๓๑ ก.ค. ๖๑ เวลา ๐๘.๐๐ น.
 ดินไหว บริเวณ บ.ร่มฟ้าไทย ม.24 ต.ดับเต่า อ.เทิง จ.เชียงราย



กรมทรัพยากรธรณี

สรุปรายงานสถานการณ์ธรณีพิบัติภัยประจำวัน

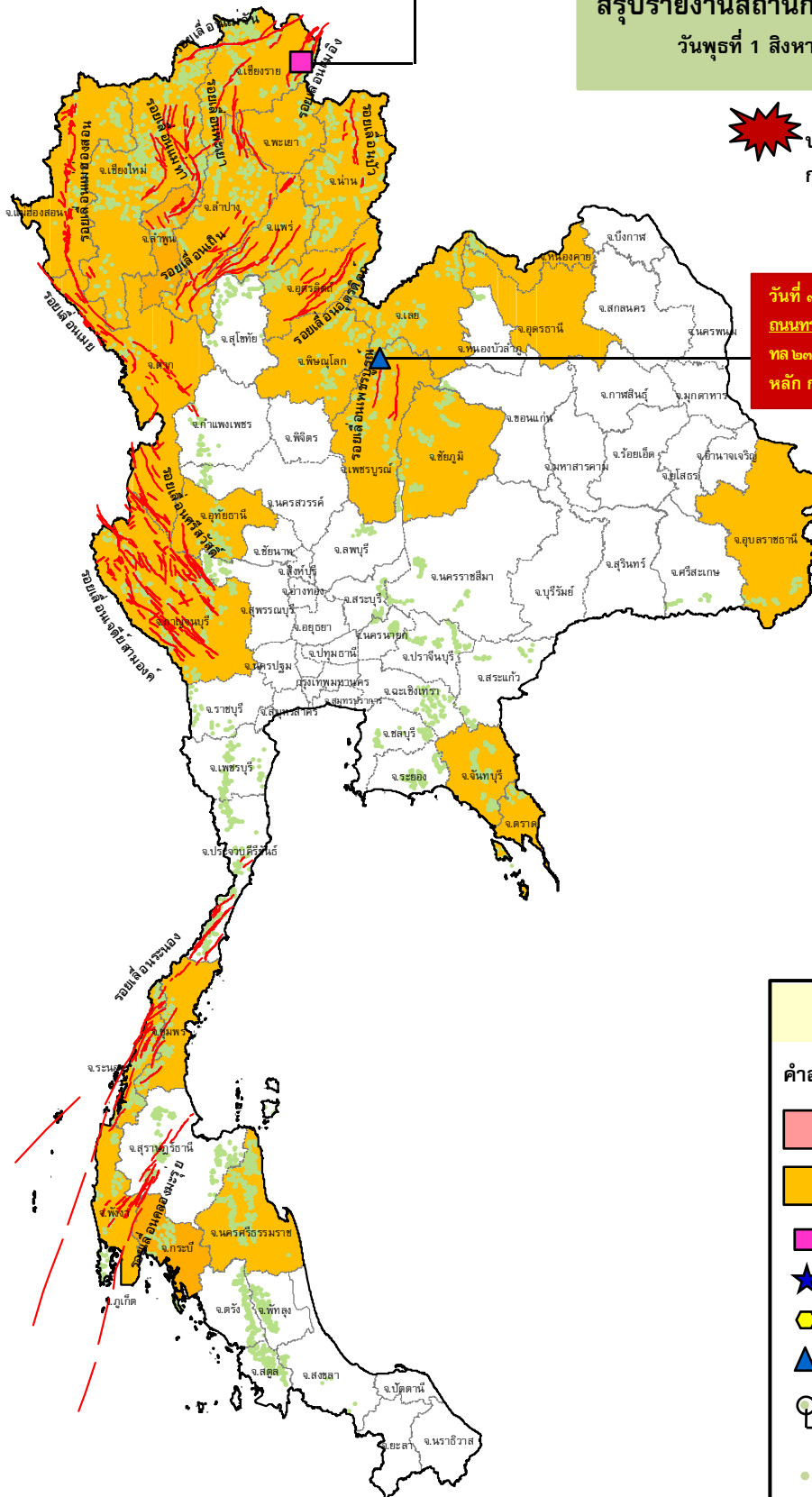
วันพุธที่ 1 สิงหาคม 2561 เวลา 09.30 น.



ประกาศเฝ้าระวังดินถล่ม
 กรมทรัพยากรธรณี








วันที่ ๓๑ ก.ค. ๖๑ เวลา ๐๘.๒๐ น.

ถนนทรุด บริเวณ ต.บ้านเนิน อ.หล่มเก่า จ.เพชรบูรณ์
 ทล ๒๓๓๑ ตอนโตะโหวะ-อุทยานแห่งชาติภูหินร่องกล้า
 หลัก กม. ๑๐+๕๐ - ๑๐+๖๕



ประเภทของภัยที่เกิด

คำอธิบายสัญลักษณ์

-  พื้นที่ประกาศเฝ้าระวังดินถล่ม
-  พื้นที่คาดการณ์ปริมาณน้ำฝนที่อาจก่อให้เกิดดินถล่ม(26)
-  ดินถล่ม/ดินไหล/หินร่วง/รอยแยก (1)
-  จุดเหนือศูนย์เกิดแผ่นดินไหว
-  สถานี
-  หลุมยุบ/ดินทรุดตัว (1)
-  ปริมาณน้ำฝนในพื้นที่เสี่ยงภัยมากกว่า 100 มม. ขึ้นไป
-  อาสาสมัครเครือข่ายวัดปริมาณน้ำฝนของกรมทรัพยากรธรณี
-  รอยเลื่อนมีพลัง



รายงานสถานการณ์ธรณีพิบัติภัยประจำวัน วันที่ ๑ สิงหาคม พ.ศ. ๒๕๖๑ เวลา ๐๙.๓๐ น.



๑. ประกาศกรมทรัพยากรธรณี

- ไม่มี

๒. ธรณีพิบัติภัยภายในประเทศ รอบ ๒๔ ชั่วโมง

๒.๑ ดินถล่ม น้ำป่าไหลหลาก ดินโคลน หินร่วง รอยแยก และหลุมยุบ

- ดินโคลน : เชียงใหม่ เมื่อวันที่ ๓๑ ก.ค. ๖๑ เวลา ๐๘.๐๐ น. เกิดเหตุฝนตกทำให้ดินโคลน ในพื้นที่ บ.ร่มฟ้าไทย ม.24 ต.ต๋องเต่า อ.เทิง ส่งผลให้บ้านเรือนประชาชนได้รับความเสียหายจำนวน ๖ หลังคา ประชาชนได้รับผลกระทบ ๒๖ คน และไม่มีรายงานผู้ได้รับบาดเจ็บและเสียชีวิต (ที่มา : กรมป้องกันและบรรเทาสาธารณภัย)

- ถนนทรุด : เพชรบูรณ์ เมื่อวันที่ ๓๑ ก.ค. ๖๑ เวลา ๐๕.๒๐ น. เกิดเหตุถนนทรุดตัว บริเวณพื้นที่ ต.บ้านเนิน อ.หล่มเก่า บนทางหลวงหมายเลข ๒๓๓๑ ตอนโง้งโหวะ-อุทยานแห่งชาติภูหินร่องกล้า หลัก กม. ๑๐+๕๐ - ๑๐+๖๕ เบื้องต้นแขวงทางหลวงเพชรบูรณ์ที่ ๑ ได้เข้าแก้ไขพื้นที่เพื่ออำนวยความสะดวกในการจราจรแล้ว (ที่มา : กรมป้องกันและบรรเทาสาธารณภัย)

๒.๒ แผ่นดินไหว

- ไม่มี

๓. ธรณีพิบัติภัยทั่วโลก รอบ ๒๔ ชั่วโมง ที่มีผลกระทบรุนแรง (ดินถล่ม ภูเขาไฟระเบิด แผ่นดินไหว สึนามิ หลุมยุบและอื่นๆ)

- ไม่มี

๔. พื้นที่ติดตามและเฝ้าระวังสถานการณ์ธรณีพิบัติภัยดินถล่มและน้ำป่าไหลหลากของกรมทรัพยากรธรณี

- เนื่องจากในพื้นที่เสี่ยงภัยดินถล่ม มีฝนตกหนักอย่างต่อเนื่องและมีปริมาณน้ำฝนสะสมหลายวัน ประกอบกับมีสิ่งบอกร่องเหตุในพื้นที่ ศูนย์ปฏิบัติการธรณีพิบัติภัย จึงได้ทำการเฝ้าระวัง และติดตามสถานการณ์ธรณีพิบัติภัยดินถล่มและน้ำป่าไหลหลากเป็นพิเศษ และจะทำการแจ้งอาสาสมัครเครือข่ายในพื้นที่เสี่ยงภัยในพื้นที่ภาคเหนือ และภาคตะวันออกเฉียงเหนือ

๕. แนวทางการบริหาร

กรณีสถานการณ์ปกติ

- กรมทรัพยากรธรณี ร่วมกับหน่วยงานต่างๆ ที่เกี่ยวข้องดำเนินการติดตามสถานการณ์อย่างต่อเนื่องสม่ำเสมอ เพื่อให้พร้อมสำหรับการแลกเปลี่ยนและสนับสนุนข้อมูลด้านการบริหารจัดการพิบัติภัยของแต่ละหน่วยงาน และเป็นการช่วยบรรเทาและลดผลกระทบจากพิบัติภัยที่อาจเกิดขึ้นต่อชีวิตและทรัพย์สินของประชาชนอีกทางหนึ่ง
- หน่วยงานที่เกี่ยวข้องเตรียมความพร้อมเพื่อรับมือกับสถานการณ์ที่อาจเกิดขึ้นได้อย่างทันทั่วถึง
- แจ้งข้อมูล/ข่าวสาร/รายงาน อย่างสม่ำเสมอ

ข้อมูลสนับสนุนที่ใช้ในการวิเคราะห์ ติดตามและเฝ้าระวังธรณีพิบัติภัยดินถล่ม ศูนย์ปฏิบัติการธรณีพิบัติภัย มีดังนี้

• สภาพอากาศ (กรมอุตุนิยมวิทยา)

- พยากรณ์อากาศ ๒๔ ชั่วโมงข้างหน้า ประเทศไทยยังคงมีฝนตกต่อเนื่อง กับมีฝนตกหนักบางแห่งบริเวณภาคเหนือ และภาคตะวันออกเฉียงเหนือ ขอให้ประชาชนบริเวณดังกล่าวระวังผลกระทบจากฝนตกหนักและฝนตกสะสมที่ทำให้เกิดน้ำท่วมฉับพลัน และน้ำป่าไหลหลากไว้ด้วย

หย่อมความกดอากาศต่ำปกคลุมบริเวณอ่าวตังเกี๋ยและประเทศเวียดนามตอนบน ประกอบกับมรสุมตะวันตกเฉียงใต้ที่พัดปกคลุมทะเลอันดามัน ภาคใต้ และอ่าวไทย เริ่มมีกำลังอ่อนลง ลักษณะเช่นนี้ทำให้ประเทศไทยมีฝนตกต่อเนื่อง กับมีฝนตกหนักบางแห่ง

- ปริมาณน้ำฝนสูงสุดวัดได้ที่อำเภอทองผาภูมิ จังหวัดกาญจนบุรี ๓๐.๓ มม. (ที่มา : กรมอุตุนิยมวิทยา)

• พื้นที่คาดการณ์ปริมาณน้ำฝนที่อาจก่อให้เกิดดินถล่มล่วงหน้า ๓ วัน จากแบบจำลองพื้นที่อ่อนไหวต่อดินถล่มแบบพลวัต (AP Model) สำหรับศูนย์ปฏิบัติการธรณีพิบัติภัย

- จังหวัดเชียงใหม่ ลำปาง ลำพูน เชียงราย แม่ฮ่องสอน ตาก แพร่ น่าน พะเยา พิษณุโลก อุตรดิตถ์ เพชรบูรณ์ ชัยภูมิ เลย อุดรธานี หนองคาย อุบลราชธานี จันทบุรี ตราด กาญจนบุรี อุทัยธานี ชุมพร ระนอง พังงา กระบี่ และนครศรีธรรมราช / เฝ้าระวัง ในระยะ ๑ - ๒ วันนี้

หมายเหตุ AP Model เป็นการวิเคราะห์ข้อมูลเชิงสถิติของปริมาณน้ำฝนสะสมและเหตุการณ์ดินถล่มในอดีตนำมาสร้างเกณฑ์น้ำฝนสะสมวิกฤตสำหรับเฝ้าระวังและแจ้งเตือนภัยดินถล่ม ข้อมูลการคาดการณ์ปริมาณน้ำฝนล่วงหน้า ๗๒ ชั่วโมงโดยสถาบันสารสนเทศทรัพยากรน้ำ และการเกษตร ได้นำมาวิเคราะห์ด้วยแบบจำลอง AP Model เพื่อคาดการณ์พื้นที่ที่จะติดตาม/เฝ้าระวังธรณีพิบัติภัยดินถล่มล่วงหน้า

ปริมาณน้ำฝนจากเครื่องวัดอัตโนมัติ ในรอบ ๒๔ ชั่วโมง ที่วัดได้มากกว่า ๕๐ มม.

- ไม่มีปริมาณน้ำฝนถึงเกณฑ์การเฝ้าระวังเบื้องต้นของศูนย์ปฏิบัติการธรณีพิบัติภัย

ปริมาณน้ำฝนที่วัดได้จากเครือข่ายเฝ้าระวังแจ้งเตือนธรณีพิบัติภัยในรอบ ๒๔ ชั่วโมง (๓๑ ก.ค. ๖๑ เวลา ๐๗.๐๐ น. - ๑ ส.ค. ๖๑ เวลา ๐๗.๐๐ น.)

ภาค	จังหวัด / อำเภอ / ตำบล / หมู่บ้าน				ข้อมูลปริมาณน้ำฝน (รอบ ๒๔ ชม.)	เครือข่ายฯ ทธ. (ผู้รายงาน)
เหนือ	อุตรดิตถ์	ท่าปลา	น้ำหมั้น	น้ำหมั้นใต้	วัดปริมาณน้ำฝนได้ ๑๐ มม.	นายสุนทร สายตรง
	กำแพงเพชร	คลองลาน	โป่งน้ำร้อน	โป่งน้ำร้อน	ท้องฟ้าโปร่ง ไม่มีฝนตก	นายสังวาล พิบุรณ์
	ลำปาง	วังเหนือ	วังแก้ว	ค่ายวัง	ท้องฟ้ามีดครึ้ม ไม่มีฝนตก	นายอ้าย หมูแก้ว
	เพชรบูรณ์	หล่มสัก	น้ำก้อ	น้ำก้อ	ท้องฟ้าโปร่ง ไม่มีฝนตก	นายเบญจวรรณ สารี
	เชียงใหม่	แม่ฟ้าหลวง	เทอดไทย	พญาไพรลิตู	ท้องฟ้ามีดครึ้ม ไม่มีฝนตก	นายภคพงษ์ บ่อแฉ่
		ฮอด	ทต.ท่าข้าม	กองหิน	ท้องฟ้าโปร่ง ไม่มีฝนตก	นายดวงจันทร์ อุตะเวียง
ใต้	นครศรีธรรมราช	พิปูน	พิปูน	หูนบ	วัดปริมาณน้ำฝนได้ ๐.๑ มม.	นายขันติชาติ องอาจ
	พังงา	กะปง	เหล	โนเหล	ท้องฟ้าโปร่ง ไม่มีฝนตก	นายสถิตย์ ลู่ต๋าม
	ระนอง	สุขสำราญ	นาคา	ฝายท่า	ท้องฟ้ามีดครึ้ม ไม่มีฝนตก	นายนุกูล บุญถนอม
	นครศรีธรรมราช	พิปูน	พิปูน	ใหม่	ท้องฟ้าครึ้ม ไม่มีฝนตก	นางหนูพริก ประสงค์
	สุราษฎร์ธานี	พนม	พังกาญจน์	ปากบางยวน	ท้องฟ้าครึ้ม ไม่มีฝนตก	นายสิทธิพงษ์ สงทอง
	สุราษฎร์ธานี	พนม	คลองศก	บางปุ	มีฝนตกปรอยๆ ท้องฟ้าครึ้ม	นายบุญพาสน์ แก้วผลึก
	สุราษฎร์ธานี	พนม	พังกาญจน์	ช่องม้าเหลียว	ท้องฟ้าโปร่ง ไม่มีฝนตก	เครือข่ายฯ ทธ.
	ชุมพร	เมือง	บ้านนา	ในง่วม	ท้องฟ้าครึ้ม ไม่มีฝนตก	นายสุรินทร์ ทวยนาค
	ชุมพร	สวี	วิสัยใต้	หวดพริก	ท้องฟ้าครึ้ม ไม่มีฝนตก	นายวสันต์ สิงห์ทอง
ตะวันออก	ปราจีนบุรี	ประจันตคราม	โพธิ์งาม	โคกกรวด	วัดปริมาณน้ำฝนได้ ๔๕ มม.	นายแมน แซ่ใจ้ว
	ตราด	บ่อไร่	หนองบอน	คอแล	ท้องฟ้ามีดครึ้ม มีฝนตกปรอยๆ	เครือข่ายฯ ทธ
	ระยอง	แกลง	เทศบาลตำบลเนินฆ้อ		ท้องฟ้ามีดครึ้ม มีฝนตกเล็กน้อย	เครือข่ายฯ ทธ
	จันทบุรี	เขาคิชฌกูฏ	พลวง	ปากพลวง	ท้องฟ้ามีดครึ้ม มีฝนตกหนัก	นายพิริยะศักดิ์ ศรีบุรุษ
	ตราด	บ่อไร่	หนองบอน	คอแล	มีฝนตกปรอยๆ ฟ้าครึ้มบางส่วน	เครือข่ายฯ ทธ.
	ตราด	บ่อไร่	หนองบอน	คอแล	มีฝนตกปรอยๆ ฟ้าครึ้มบางส่วน	นายวิรัตน์ เชื้อปาน
กลาง	กาญจนบุรี	ทองผาภูมิ	ตาขุน	อู่ล่อง	วัดปริมาณน้ำฝนได้ ๓๕ มม.	นายพงษ์ศักดิ์ ชุมแสง
	เพชรบุรี	ชะดิ	เขาใหญ่	หุบกระพง	วัดปริมาณน้ำฝนได้ ๑๔ มม.	นายพิชัย อยู่เย็น
	ราชบุรี	ปากท่อ	ยางหัก	ตากแดด	วัดปริมาณน้ำฝนได้ ๐.๑ มม.	นายจำเพชร กลองลา
	นครนายก	เมือง	หินตั้ง	น้ำตกลางรอง	ท้องฟ้าโปร่ง ไม่มีฝนตก	นายชัยชาญ ษาประดิษฐ์
ตะวันออก เฉียงเหนือ	อุบลราชธานี	นาจะหลวย	นาจะหลวย	แก้งขี้เหล็ก	วัดปริมาณน้ำฝนได้ ๓๔ มม.	นายบัวรินทร์ วาตา
	อุบลราชธานี	น้ำยืน	โคมประดิษฐ์	เข้ด่อน	ท้องฟ้ามีดครึ้ม ไม่มีฝนตก	นายชู พรชู
	ศรีสะเกษ	ภูสิงห์	ไพรพัฒนา	โอปิ่งโก้	ท้องฟ้าหัลว ไม่มีฝนตก	นายอดุร พิมลนอก
	ชัยภูมิ	คอนสาร	คอนสาร	นาอ้อม	ท้องฟ้าแจ่มใส ไม่มีฝนตก	นายพุด ประดิษฐ์
	เลย	ปากชม	เชียงกลม	โพนทอง	ท้องฟ้าแจ่มใส ไม่มีฝนตก	นายสมศักดิ์ เอื้องบุญศรี

หมายเหตุ : ศูนย์ปฏิบัติการธรณีพิบัติภัย ได้ประสานงานเครือข่ายเฝ้าระวังแจ้งเตือนธรณีพิบัติภัย จำนวน ๓๐ คน เพื่อรวบรวมข้อมูลในพื้นที่เพื่อจัดทำรายงานสถานการณ์ธรณีพิบัติภัยประจำวัน วันพุธที่ ๑ สิงหาคม พ.ศ. ๒๕๖๑