



กรมทรัพยากรธรณี

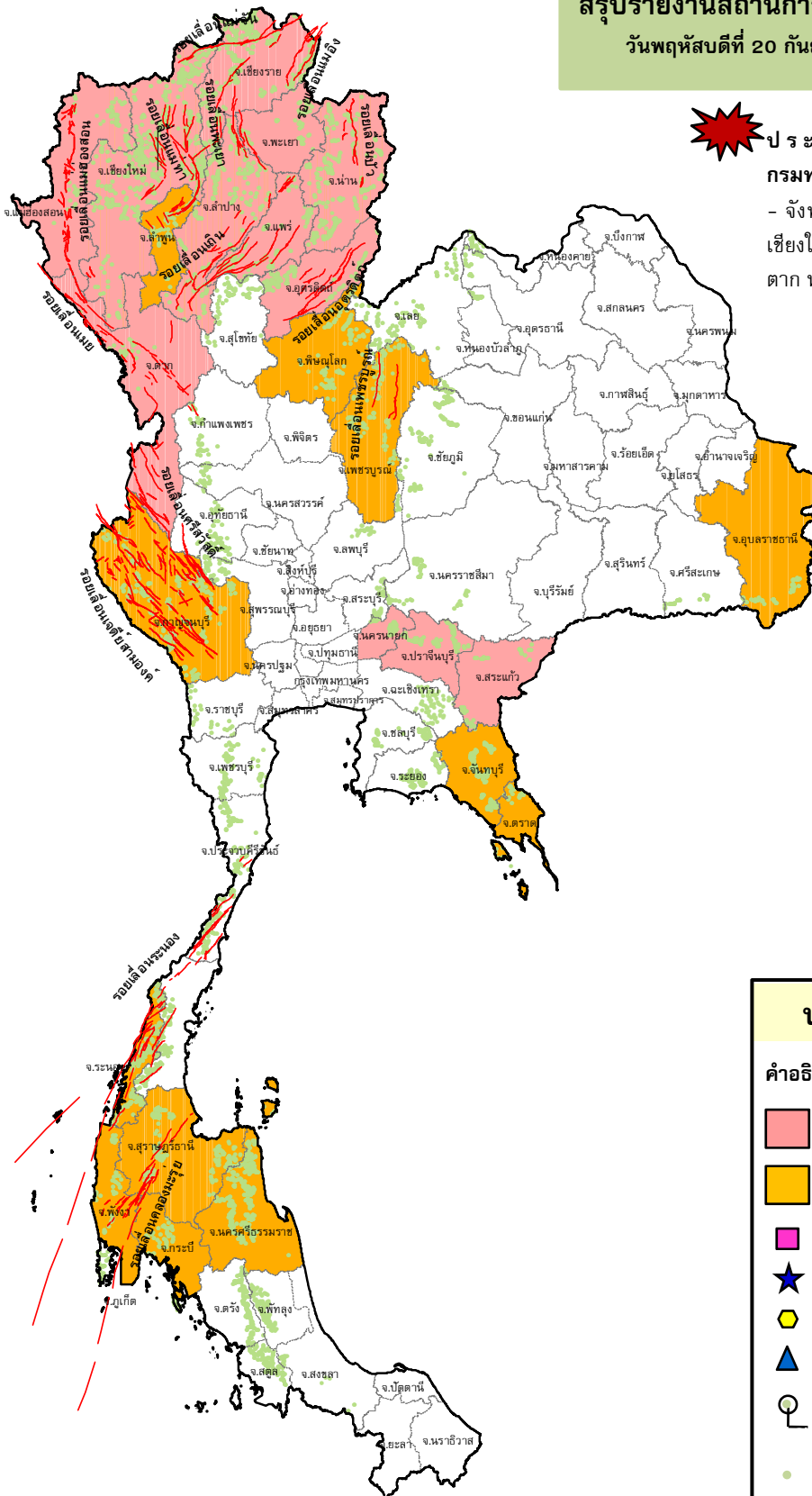
สรุปรายงานสถานการณ์ธรณีพิบัติภัยประจำวัน

วันพฤหัสบดีที่ 20 กันยายน 2561 เวลา 09.00 น.



ประกาศเฝ้าระวังดินถล่ม กรมทรัพยากรธรณี

- จังหวัดน่าน อุตรดิตถ์ แพร่ พะเยา
เชียงใหม่ เชียงราย ลำปาง แม่ฮ่องสอน
ตาก นครนายก ปราจีนบุรี และสระแก้ว



ประเภทของภัยที่เกิด

คำอธิบายสัญลักษณ์

- พื้นที่ประกาศเฝ้าระวังดินถล่ม (12)
- พื้นที่คาดการณ์ปริมาณน้ำฝนที่อาจก่อให้เกิดดินถล่ม (18)
- ดินถล่ม/ดินไหล/หินร่วง/รอยแยก
- จุดเหนือศูนย์เกิดแผ่นดินไหว
- สึนามิ
- หลุมยุบ/ดินทรุดตัว
- ปริมาณน้ำฝนในพื้นที่เสี่ยงภัยมากกว่า 100 มม. ขึ้นไป
- อาสาสมัครเครือข่ายวัดปริมาณน้ำฝนของกรมทรัพยากรธรณี
- รอยเลื่อนมีพลัง



รายงานสถานการณ์ธรณีพิบัติภัยประจำวัน วันพฤหัสบดีที่ ๒๐ กันยายน พ.ศ. ๒๕๖๑ เวลา ๐๙.๐๐ น.



๑. ประกาศกรมทรัพยากรธรณี

- ทธ. ประกาศเฝ้าระวังแจ้งเตือนภัยดินถล่มและน้ำป่าไหลหลาก ฉบับที่ ๑๖/๒๕๖๑ ในพื้นที่จังหวัดน่าน อุตรดิตถ์ เชียงใหม่ เชียงราย ลำปาง แพร่ พะเยา แม่ฮ่องสอน ตาก นครนายก ปราจีนบุรี และสระแก้ว โดยให้อาสาสมัครเครือข่ายฯ ทำการเฝ้าระวังเป็นพิเศษ ในระหว่างวันที่ ๑๙ - ๒๑ ก.ย. ๖๑

๒. ธรณีพิบัติภัยภายในประเทศ รอบ ๒๔ ชั่วโมง

๒.๑ ดินถล่ม น้ำป่าไหลหลาก ดินไหล หินร่วง รอยแยก และหลุมยุบ

- จากเหตุการณ์ดินถล่มพื้นที่ศูนย์อพยพและพักพิงชั่วคราวบ้านแม่ละอูน ตำบลแม่สามแลบ อำเภอสบเมย จังหวัดแม่ฮ่องสอน เมื่อวันที่ ๑๖ ก.ย. ๖๑ ที่ผ่านมา ล่าสุดพบผู้เสียชีวิตเพิ่มขึ้นเป็น ๓ ราย ราย, ยังสูญหายอีก ๕ ราย, บาดเจ็บ ๑๒ ราย โดยถูกส่งรักษาตัวอยู่ใน รพ.ศูนย์พักพิงฯ จำนวน ๖ ราย และนำส่ง รพ.รัฐบาล ๖ ราย (รพ.แม่สะเรียง ๔ ราย, รพ.ศรีสังวาลย์ ๒ ราย) (ที่มา : Manager online)

๒.๒ แผ่นดินไหว

- ไม่มี

๓. ธรณีพิบัติภัยทั่วโลก รอบ ๒๔ ชั่วโมง ที่มีผลกระทบรุนแรง (ดินถล่ม ภูเขาไฟระเบิด แผ่นดินไหว สึนามิ หลุมยุบและอื่นๆ)

- จากเหตุการณ์ดินถล่ม ประเทศฟิลิปปินส์ เมื่อวันที่ ๑๘ ก.ย. ๖๑ ที่ผ่านมา สำนักข่าวเอเอฟพี รายงานยอดผู้เสียชีวิตจากพายุไต้ฝุ่นมังคุดเพิ่มขึ้นเป็น ๘๑ ราย และอาจเพิ่มสูงขึ้นเกินร้อยคน (ที่มา : Manager online)

๔. พื้นที่ติดตามและเฝ้าระวังสถานการณ์ธรณีพิบัติภัยดินถล่มและน้ำป่าไหลหลากของกรมทรัพยากรธรณี

- เนื่องจากในพื้นที่เสี่ยงภัยดินถล่ม มีฝนตกต่อเนื่องและมีปริมาณน้ำฝนสะสมมาหลายวัน โดยเฉพาะจังหวัดน่าน อุตรดิตถ์ เชียงใหม่ เชียงราย ลำปาง แพร่ พะเยา แม่ฮ่องสอน ตาก นครนายกปราจีนบุรี และสระแก้ว ศูนย์ปฏิบัติการธรณีพิบัติภัยจึงได้ทำการเฝ้าระวังและติดตามสถานการณ์ธรณีพิบัติภัยดินถล่มและน้ำป่าไหลหลากเป็นพิเศษ และจะทำการแจ้งอาสาสมัครเครือข่ายในพื้นที่เสี่ยงภัยต่อไป

๕. แนวทางการบริหาร

กรณีมีประกาศกรมทรัพยากรธรณี และมีพื้นที่คาดการณ์ปริมาณน้ำฝนที่อาจเกิดดินถล่มล่วงหน้า ๓ วัน จากแบบจำลองพื้นที่อ่อนไหวต่อดินถล่มแบบพลวัต (AP Model)

- ประกาศเฝ้าระวังภัยดินถล่มและน้ำป่าไหลหลากในพื้นที่เสี่ยงภัยโดยเฉพาะในพื้นที่จังหวัดน่าน อุตรดิตถ์ เชียงใหม่ เชียงราย ลำปาง แพร่ พะเยา แม่ฮ่องสอน ตาก นครนายกปราจีนบุรี และสระแก้ว เพื่อให้หน่วยงานที่เกี่ยวข้องและประชาชนในพื้นที่เสี่ยงภัยทำการเฝ้าระวังและแจ้งเตือนภัยได้ทันทั่วถึง รวมทั้งการเตรียมความพร้อมรับมือกับสถานการณ์ธรณีพิบัติภัยที่อาจเกิดขึ้นได้
- หน่วยงานที่เกี่ยวข้องในพื้นที่ติดตามสถานการณ์อย่างใกล้ชิดและต่อเนื่อง หากมีสถานการณ์ธรณีพิบัติภัยเกิดขึ้นในพื้นที่เจ้าหน้าที่ต้องเข้าตรวจสอบพื้นที่เกิดเหตุอย่างทันทั่วถึง เพื่อสร้างความมั่นใจและให้คำแนะนำเบื้องต้นกับประชาชนในพื้นที่เสี่ยงภัย

ข้อมูลสนับสนุนที่ใช้ในการวิเคราะห์ ติดตามและเฝ้าระวังธรณีพิบัติภัยดินถล่ม ศูนย์ปฏิบัติการธรณีพิบัติภัย มีดังนี้

• สภาพอากาศ (กรมอุตุนิยมวิทยา)

- พยากรณ์อากาศ ๒๔ ชั่วโมงข้างหน้า บริเวณด้านรับลมมรสุมของภาคเหนือ ภาคกลาง ภาคตะวันออก และภาคใต้ ยังคงมีฝนตกต่อเนื่อง ขอให้ประชาชนบริเวณดังกล่าวระวังอันตรายจากฝนที่ตกสะสม ซึ่งจะทำให้เกิดน้ำท่วมฉับพลัน และน้ำป่าไหลหลากไว้ด้วย สำหรับคลื่นลมบริเวณทะเลอันดามันตอนบนมีคลื่นสูง ๒-๓ เมตร และอ่าวไทยตอนบนมีคลื่นสูงประมาณ ๒ เมตร ขอให้ชาวเรือควรเดินเรือด้วยความระมัดระวัง และเรือเล็กบริเวณทะเลอันดามันตอนบนควรรงออกจากฝั่งในระยะนี้

ลักษณะสำคัญทางอุตุนิยมวิทยา หย่อมความกดอากาศต่ำกำลังแรงปกคลุมบริเวณอ่าวเบงกอลได้เคลื่อนเข้าใกล้ชายฝั่งประเทศอินเดีย ทำให้มรสุมตะวันตกเฉียงใต้ที่พัดปกคลุมทะเลอันดามัน ประเทศไทย และอ่าวไทย เริ่มมีกำลังอ่อนลง ประกอบกับลมตะวันออกเฉียงใต้พัดปกคลุมภาคตะวันออก และภาคตะวันออกเฉียงเหนือตอนล่าง ลักษณะเช่นนี้ทำให้บริเวณประเทศไทยมีฝนตกต่อเนื่องได้

- ปริมาณน้ำฝนสูงสุดวัดได้ที่อำเภอเถิน จังหวัดลำปาง ๕๒.๘ มม. (ที่มา : กรมอุตุนิยมวิทยา)

• พื้นที่คาดการณ์ปริมาณน้ำฝนที่อาจก่อให้เกิดดินถล่มล่วงหน้า ๓ วัน จากแบบจำลองพื้นที่อ่อนไหวต่อดินถล่มแบบพลวัต (AP Model) สำหรับศูนย์ปฏิบัติการธรณีพิบัติภัย

- จังหวัดกระบี่ ชุมพร นครศรีธรรมราช พังงา ระนอง สุราษฎร์ธานี กาญจนบุรี จันทบุรี ตราด เชียงใหม่ น่าน พิชณุโลก เพชรบูรณ์ แม่ฮ่องสอน ลำปาง ลำพูน อุตรดิตถ์ และอุบลราชธานี /เฝ้าระวัง ในระยะ ๑ - ๒ วัน

หมายเหตุ AP Model เป็นการวิเคราะห์ข้อมูลเชิงสถิติของปริมาณน้ำฝนสะสมและเหตุการณ์ดินถล่มในอดีตนำมาสร้างเกณฑ์น้ำฝนสะสมวิกฤตสำหรับเฝ้าระวังและแจ้งเตือนภัยดินถล่ม ข้อมูลการคาดการณ์ปริมาณน้ำฝนล่วงหน้า ๗๒ ชั่วโมงโดยสถาบันสารสนเทศทรัพยากรน้ำและการเกษตร ได้นำมาวิเคราะห์ด้วยแบบจำลอง AP Model เพื่อคาดการณ์พื้นที่ที่จะติดตาม/เฝ้าระวังธรณีพิบัติภัยดินถล่มล่วงหน้า

- ปริมาณน้ำฝนที่วัดได้จากเครือข่ายเฝ้าระวังแจ้งเตือนธรณีพิบัติภัยในรอบ ๒๔ ชั่วโมง (๑๙ ก.ย. ๖๑ เวลา ๐๗.๐๐ น. - ๒๐ ก.ย. ๖๑ เวลา ๐๗.๐๐ น.)

ภาค	จังหวัด / อำเภอ / ตำบล / หมู่บ้าน				ข้อมูลปริมาณน้ำฝน (รอบ ๒๔ ชม.)	เครือข่ายฯ ทธ. (ผู้รายงาน)
เหนือ	กำแพงเพชร	ปางศิลาทอง	ปางตาไว	ไพโรสวรรณ	วัดปริมาณน้ำฝนได้ ๖๕ มม.	นายมานะ โพธิ์ทอง
	กำแพงเพชร	คลองลาน	โป่งน้ำร้อน	โป่งน้ำร้อน	วัดปริมาณน้ำฝนได้ ๔๕ มม.	น.ส.กัญมา จันทร์มานะสกุล
	กำแพงเพชร	คลองลาน	โป่งน้ำร้อน	โป่งน้ำร้อน	วัดปริมาณน้ำฝนได้ ๔๐ มม.	นางสังวาลย์ ทิบุรณ์
	ลำพูน	แม่ทา	ทากาศ	ดอยคำ	วัดปริมาณน้ำฝนได้ ๔๐ มม.	นายอนุชา ปัญโญภาค
	อุตรดิตถ์	ท่าปลา	น้ำหมั้น	ทรายงาม	วัดปริมาณน้ำฝนได้ ๑๘ มม.	นายประสิทธิ์ ทองหล่อ
	เชียงใหม่	แม่ออน	ออนเหนือ	ดอนทราย	วัดปริมาณน้ำฝนได้ ๑๘ มม.	น.ส.กิงกาญจน์ ปัญญาผาบ
	อุตรดิตถ์	ลับแล	แม่พูล	มหาราช	วัดปริมาณน้ำฝนได้ ๙ มม.	นางศิริทิพย์ จันทน์ท่อม
	อุตรดิตถ์	ลับแล	แม่พูล	ห้วยตองสาด	วัดปริมาณน้ำฝนได้ ๕ มม.	นายฤทธิชัย ขำคง
	เชียงใหม่	ดอยสะเก็ด	ลวงเหนือ	ลวงเหนือ	วัดปริมาณน้ำฝนได้ ๕ มม.	นายสุรพันธ์ โพธิ์ทอว
	เชียงใหม่	แม่จัน	ป่าตึง	ห้วยยาโน	ท้องฟ้าครีมี ไม่มีฝน	นายสุรพันธ์ จินดาแรม
	เชียงใหม่	แม่สาย	โป่งผา	จ้องวัด	ท้องฟ้าโปร่ง ไม่มีฝน	นายมนี ปฏิเสน
	แม่ฮ่องสอน	ปาย	เวียงเหนือ	ใหม่	ท้องฟ้าครีมี ไม่มีฝน	นายประวิทย์ หลีกดี
	พะเยา	ปง	จิม	ทุ่งแต	ท้องฟ้าครีมี ไม่มีฝน	นายสิทธิ์ นามวงศ์
ตาก	แม่ระมาด	แม่ต๋น	ห้วยมะพร้าว	ท้องฟ้าครีมี มีเมฆมาก	นายประพันธ์ บริหารพานิชย์	
ใต้	สุราษฎร์ธานี	กาญจนดิษฐ์	ป่าร้อน	เขาพนม	วัดปริมาณน้ำฝนได้ ๔๐ มม.	นายไพฑูรย์ วงศ์สวัสดิ์
	นครศรีธรรมราช	สิชล	เปลี่ยน	เขาอม	วัดปริมาณน้ำฝนได้ ๓๐ มม.	นายวิรัตน์ รอดฤทธิ์
	นครศรีธรรมราช	ช้างกลาง	ช้างกลาง	ท่าแพ	วัดปริมาณน้ำฝนได้ ๑๖ มม.	นางสมจิต ลินภูมิ
	ระนอง	ละอุ่น	บางแก้ว	บางแก้วน้อย	วัดปริมาณน้ำฝนได้ ๑๕ มม.	นายทัศนวิทย์ เพ็ชรศิริ
	นครศรีธรรมราช	นบพิตำ	นบพิตำ	ทุ่งโน	วัดปริมาณน้ำฝนได้ ๙ มม.	นายสมศักดิ์ เพ็ชรเจริญ
	นครศรีธรรมราช	สิชล	ฉลุง	โพธิ์เสด็จ	ท้องฟ้าโปร่ง ไม่มีฝน	นายบัญชา ชูเพ็ง
	พัทลุง	ศรีนครินทร์	อ่างทอง	อ่างทอง	ท้องฟ้าโปร่ง อากาศแจ่มใส	นายสนั่น แก้วมุสิก
	สตูล	ทุ่งหว้า	ป่าแก่ป้อหิน	ทุ่งคินลุ่ม	ท้องฟ้าครีมี มีเมฆมาก	นายเชียร ชำนาญดง
	สงขลา	รัตภูมิ	เขาพระ	บนควน	ท้องฟ้าโปร่ง ไม่มีฝน	นายวรรณดี หลงอัน
	ชุมพร	เมือง	บ้านนา	โนงวม	ท้องฟ้าโปร่ง ไม่มีฝน	นายสุรินทร์ ทวยนาค
	พังงา	ตะกั่วทุ่ง	ถ้ำ	โตนดินโน	ท้องฟ้าโปร่ง ไม่มีฝน	นายชลอ ทองवल
	พังงา	กะปง	เหล	ช้างเขือ	ท้องฟ้าโปร่ง ไม่มีฝน	นายจรีต แสงทอง
ตะวันออก	ระยอง	เขาชะเมา	ห้วยทับมอญ	คลองหิน	ท้องฟ้าโปร่ง ไม่มีฝน	นายบัญชา บัวมุด
	สระแก้ว	วังน้ำเย็น	ทุ่งมหาเจริญ	หนองเรือ	ท้องฟ้าโปร่ง ไม่มีฝน	นายวิรัช พงษ์สุวรรณ
	จันทบุรี	ขลุง	ตรอกนอง	ตรอกนองบน	ท้องฟ้าโปร่ง ไม่มีฝน	นางชบา ยุทธิสุทธิ์
	ปราจีนบุรี	นาดี	สะพานหิน	โนนม่วง	ท้องฟ้าโปร่ง ไม่มีฝน	นายวินัย เคาระห์ดี
กลาง	นครนายก	เมือง	หินตั้ง	น้ำตกนางรอง	วัดปริมาณน้ำฝนได้ ๖ มม.	นายชัยชาญ ขาประดิษฐ์
	นครนายก	เมือง	สาริกา	น้ำตกสาริกา	วัดปริมาณน้ำฝนได้ ๒ มม.	นายชัยชาญ ขาประดิษฐ์
	กาญจนบุรี	เมือง	วังตั้ง	เขาน้อย	ท้องฟ้าครีมี ไม่มีฝน	นายนิคม บุญชัย
	ราชบุรี	ปากท่อ	ยางหัก	ยางคู่	ท้องฟ้าโปร่ง ไม่มีฝน	นายมานพ ศิลปี
	สระบุรี	มวกเหล็ก	มิตรภาพ	อมรศรี	ท้องฟ้าครีมี ไม่มีฝน	นายวิโรจน์ หมวกทอง
	ประจวบคีรีขันธ์	กุยบุรี	หาดขาม	รวมไทย	ท้องฟ้าโปร่ง ไม่มีฝน	นายสมชาย มณีวงษ์
ตะวันออก เฉียงเหนือ	อุบลราชธานี	นาจะหลวย	บ้านตุม	ทุ่งเงิน	วัดปริมาณน้ำฝนได้ ๑๐ มม.	นายวีระชัย โกษา
	อุบลราชธานี	น้ำขุ่น	โคกสะอาด	โคกสะอาด	ท้องฟ้าครีมี ไม่มีฝน	น.ส.จันทร์เพ็ญ รัตภูมิอิตชาติ
	อุบลราชธานี	น้ำขุ่น	สีวิเชียร	สีวิเชียร	ท้องฟ้ามีเมฆมาก ไม่มีฝน	นายบุญมี แจ่มแจ้ง
	ศรีสะเกษ	ภูสิงห์	ดงรัก	นาตราว	ท้องฟ้ามีเมฆมาก มีฝนตก	นางบุญมาศ ธรรมธร
	ศรีสะเกษ	ภูสิงห์	ไพรพัฒนา	วนาสวรรค์	ท้องฟ้ามีครีมี มีเมฆมาก	นายฉลาด บุญอ่อน

หมายเหตุ : ศูนย์ปฏิบัติการธรณีพิบัติภัย ได้ประสานงานเครือข่ายเฝ้าระวังแจ้งเตือนธรณีพิบัติภัย จำนวน ๔๑ คน เพื่อรวบรวมข้อมูลในพื้นที่เพื่อจัดทำรายงานสถานการณ์ธรณีพิบัติภัยประจำวัน วันพฤหัสบดีที่ ๒๐ กันยายน พ.ศ. ๒๕๖๑

ศูนย์ปฏิบัติการธรณีพิบัติภัย สำนักธรณีวิทยาสิ่งแวดล้อม
กรมทรัพยากรธรณี กระทรวงทรัพยากรธรรมชาติและสิ่งแวดล้อม

โทร ๐๒ ๖๒๑ ๙๗๐๓-๕ โทรสาร ๐๒ ๖๒๑ ๙๗๐๐

www.dmr.go.th