



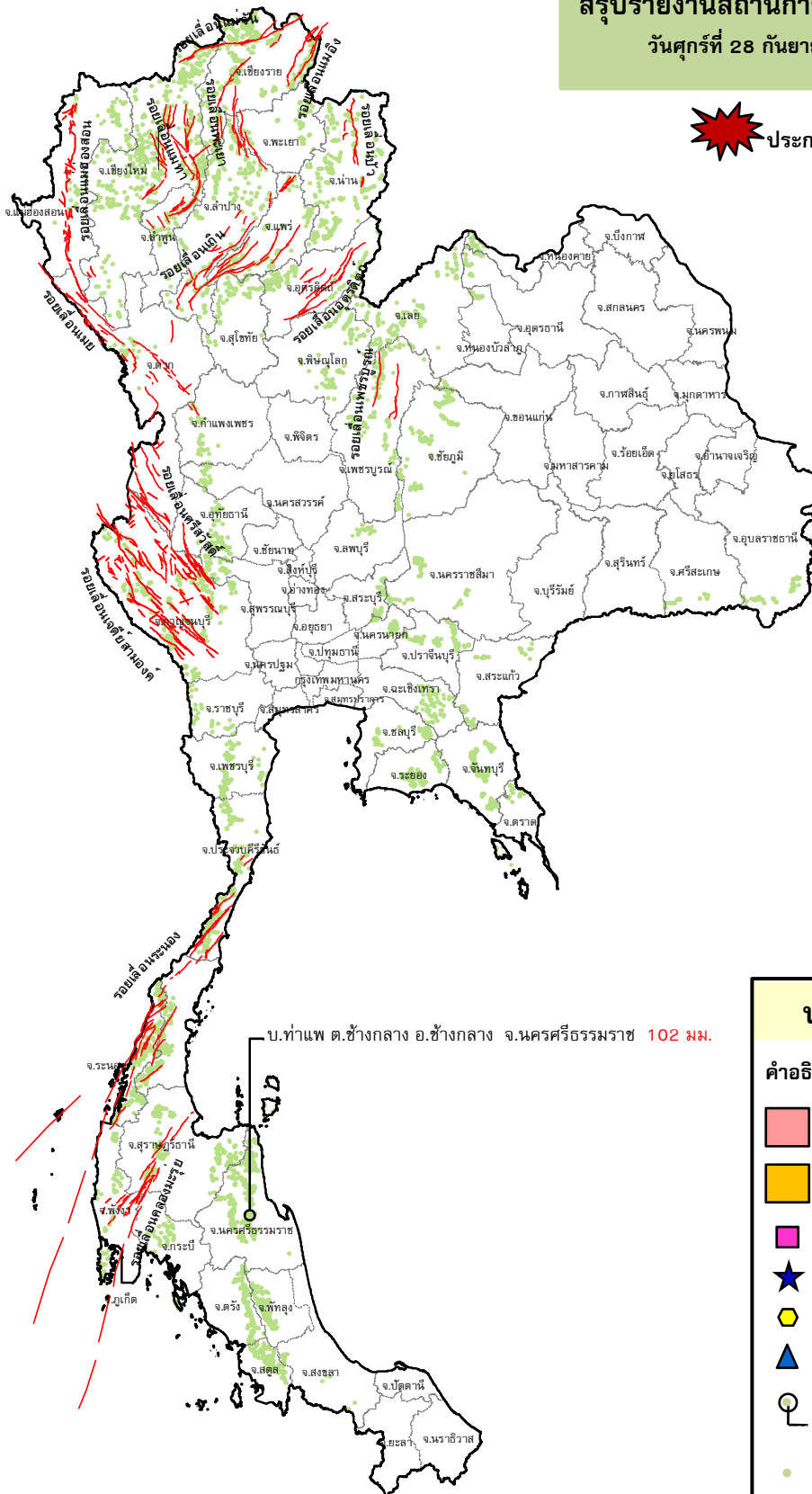
กรมทรัพยากรธรณี

สรุปรายงานสถานการณ์ธรณีพิบัติภัยประจำวัน

วันศุกร์ที่ 28 กันยายน 2561 เวลา 09.00 น.






ประกาศเฝ้าระวังดินถล่ม



ประเภทของภัยที่เกิด

คำอธิบายสัญลักษณ์

-  พื้นที่ประกาศเฝ้าระวังดินถล่ม
-  พื้นที่คาดการณ์ปริมาณน้ำฝนที่อาจก่อให้เกิดดินถล่ม
-  ดินถล่ม/ดินไหล/หินร่วง/รอยแยก
-  จุดเหนือศูนย์เกิดแผ่นดินไหว
-  สึนามิ
-  หลุมยุบ/ดินทรุดตัว
-  ปริมาณน้ำฝนในพื้นที่เสี่ยงภัยมากกว่า 100 มม. ขึ้นไป(1)
-  อาสาสมัครเครือข่ายวัดปริมาณน้ำฝนของกรมทรัพยากรธรณี
-  รอยเลื่อนมีพลัง



รายงานสถานการณ์ธรณีพิบัติภัยประจำวัน
วันศุกร์ที่ ๒๘ กันยายน พ.ศ. ๒๕๖๑ เวลา ๐๙.๐๐ น.



๑. ประกาศกรมทรัพยากรธรณี

- ไม่มี

๒. ธรณีพิบัติภัยภายในประเทศ รอบ ๒๔ ชั่วโมง

๒.๑ ดินถล่ม น้ำป่าไหลหลาก ดินไหล หินร่วง รอยแยก และหลุมยุบ

- ไม่มี

๒.๒ แผ่นดินไหว

- ไม่มี

๓. ธรณีพิบัติภัยทั่วโลก รอบ ๒๔ ชั่วโมง ที่มีผลกระทบรุนแรง (ดินถล่ม ภูเขาไฟระเบิด แผ่นดินไหว สึนามิ หลุมยุบและอื่นๆ)

- ไม่มี

๔. พื้นที่ติดตามและเฝ้าระวังสถานการณ์ธรณีพิบัติภัยดินถล่มและน้ำป่าไหลหลากของกรมทรัพยากรธรณี

- เนื่องจากในพื้นที่เสี่ยงภัยดินถล่ม มีปริมาณน้ำฝนไม่ถึงเกณฑ์การเฝ้าระวัง ประกอบกับบางพื้นที่ไม่มีฝนตก จึงไม่มีพื้นที่ติดตามสถานการณ์ธรณีพิบัติภัยดินถล่มและน้ำป่าไหลหลาก

๕. แนวทางการบริหาร

กรณีสถานการณ์ปกติ

- กรมทรัพยากรธรณี ร่วมกับหน่วยงานต่างๆ ที่เกี่ยวข้องดำเนินการติดตามสถานการณ์อย่างต่อเนื่องสม่ำเสมอ เพื่อให้พร้อมสำหรับการแลกเปลี่ยนและสนับสนุนข้อมูลด้านการบริหารจัดการพิบัติภัยของแต่ละหน่วยงาน และเป็นการช่วยบรรเทาและลดผลกระทบจากพิบัติภัยที่อาจเกิดขึ้นต่อชีวิตและทรัพย์สินของประชาชนอีกทางหนึ่ง
- หน่วยงานที่เกี่ยวข้องเตรียมความพร้อมเพื่อรับมือกับสถานการณ์ที่อาจเกิดขึ้นได้อย่างทันท่วงที
- แจกจ่ายข้อมูล/ข่าวสาร/รายงาน อย่างสม่ำเสมอ

ข้อมูลสนับสนุนที่ใช้ในการวิเคราะห์ ติดตามและเฝ้าระวังธรณีพิบัติภัยดินถล่ม ศูนย์ปฏิบัติการธรณีพิบัติภัย มีดังนี้

● สภาพอากาศ (กรมอุตุนิยมวิทยา)

- พยากรณ์อากาศ ๒๔ ชั่วโมงข้างหน้า บริเวณภาคเหนือและภาคตะวันออกเฉียงเหนือจะมีปริมาณฝนฟ้าคะนองเพิ่มขึ้นกับมีลมกระโชกแรงบางแห่ง ขอให้ประชาชนบริเวณภาคเหนือและภาคตะวันออกเฉียงเหนือระวังอันตรายจากฝนฟ้าคะนองและลมกระโชกแรง อนึ่ง พายุไต้ฝุ่น “จ่ามี” (TRAMI) บริเวณมหาสมุทรแปซิฟิก มีแนวโน้มเคลื่อนเข้าใกล้เกาะไต้หวันในช่วงวันที่ ๒๘-๒๙ ก.ย. ๖๑ หลังจากนั้นจะเปลี่ยนทิศทางเคลื่อนเข้าประเทศญี่ปุ่นในวันที่ ๓๐ ก.ย. ๖๑ พายุนี้ไม่มีผลกระทบต่อประเทศไทย

ลักษณะสำคัญทางอุตุนิยมวิทยา บริเวณความกดอากาศสูงจากประเทศจีนได้แผ่ลงมาปกคลุมถึงประเทศลาวตอนบนแล้ว ประกอบกับมีหย่อมความกดอากาศต่ำ ปกคลุมชายฝั่งและประเทศเวียดนาม ทำให้ภาคเหนือตอนบนและภาคตะวันออกเฉียงเหนือตอนบนมีฝนฟ้าคะนองและลมกระโชกแรงบางแห่ง ในขณะที่มรสุมตะวันตกเฉียงใต้กำลังอ่อนพัดปกคลุมทะเลอันดามัน ภาคใต้ และอ่าวไทย ทำให้ประเทศไทยยังคงมีฝนฟ้าคะนองเกิดขึ้น ในช่วงวันที่ ๒๘ ก.ย. - ๑ ต.ค. ๖๑ บริเวณความกดอากาศสูงจากประเทศจีนจะแผ่ลงมาปกคลุมประเทศไทยตอนบน ประกอบกับร่องมรสุมพาดผ่านภาคกลางและ ภาคตะวันออกเฉียงเหนือ ในขณะที่ยังคงปกคลุมทะเลอันดามัน ประเทศไทย และอ่าวไทย ทำให้ประเทศไทยมีฝนเพิ่มขึ้นและมีลมกระโชกแรงบางแห่ง

- ปริมาณน้ำฝนสูงสุดวัดได้ที่สถานีจังหวัดอุดรธานี ๓๘.๖ มม. (ที่มา : กรมอุตุนิยมวิทยา)

● พื้นที่คาดการณ์ปริมาณน้ำฝนที่อาจก่อให้เกิดดินถล่มล่วงหน้า ๓ วัน จากแบบจำลองพื้นที่อ่อนไหวต่อดินถล่มแบบพลวัต (AP Model) สำหรับศูนย์ปฏิบัติการธรณีพิบัติภัย

- ไม่มีพื้นที่คาดการณ์

หมายเหตุ AP Model เป็นการวิเคราะห์ข้อมูลเชิงสถิติของปริมาณน้ำฝนสะสมและเหตุการณ์ดินถล่มในอดีตนำมาสร้างเกณฑ์น้ำฝนสะสมวิกฤตสำหรับเฝ้าระวังและแจ้งเตือนภัยดินถล่ม ข้อมูลการคาดการณ์ปริมาณน้ำฝนล่วงหน้า ๗๒ ชั่วโมงโดยสถาบันสารสนเทศทรัพยากรน้ำและการเกษตร ได้นำมาวิเคราะห์ด้วยแบบจำลอง AP Model เพื่อคาดการณ์พื้นที่ที่จะติดตาม/เฝ้าระวังธรณีพิบัติภัยดินถล่มล่วงหน้า

- ปริมาณน้ำฝนที่วัดได้จากเครือข่ายเฝ้าระวังแจ้งเตือนธรณีพิบัติภัยในรอบ ๒๔ ชั่วโมง (๒๗ ก.ย. ๖๑ เวลา ๐๗.๐๐ น. - ๒๘ ก.ย. ๖๑ เวลา ๐๗.๐๐ น.)

| ภาค | จังหวัด / อำเภอ / ตำบล / หมู่บ้าน | | | | ข้อมูลปริมาณน้ำฝน (รอบ ๒๔ ชม.) | เครือข่ายฯ ทธ. (ผู้รายงาน) |
|------------------------|-----------------------------------|------------|-------------|----------------------|-----------------------------------|--------------------------------|
| เหนือ | ลำพูน | แม่ทา | ทาชุมชน | แม่เมย | วัดปริมาณน้ำฝนได้ ๔๕ มม. | นายสมศักดิ์ สุตินภาค |
| | ลำพูน | แม่ทา | ทากาศ | หนองบัว | วัดปริมาณน้ำฝนได้ ๓๕ มม. | นายชุมพล นันตภาค |
| | ลำพูน | แม่ทา | ทากาศ | ดอยแช่ | วัดปริมาณน้ำฝนได้ ๒๕ มม. | นายณัฐกรัน นันโทเศรษฐศักดิ์ |
| | เชียงใหม่ | ดอยสะเก็ด | ลวงเหนือ | ลวงเหนือ | ท้องฟ้าแจ่มใส อากาศร้อน | นายสุจน บัวเย็น |
| | เพชรบูรณ์ | เมือง | ท่าพล | ป่าม่วง | ท้องฟ้าแจ่มใส อากาศดี | นายสมศักดิ์ บุตรดี |
| | กำแพงเพชร | คลองลาน | โป่งน้ำร้อน | โป่งน้ำร้อน | ท้องฟ้าโปร่ง อากาศดี | นางสรวงวัลย์ พิบุรณ์ |
| | อุตรดิตถ์ | ท่าปลา | น้ำหมั้น | น้ำหมั้นใต้ | ท้องฟ้าโปร่ง อากาศดี | นายสุนทร |
| | น่าน | เขียงกลาง | เปือ | รัชดา | ท้องฟ้าโปร่ง มีแดดแรง | เครือข่ายฯ ทธ. |
| ใต้ | นครศรีธรรมราช | ช้างกลาง | ช้างกลาง | ท่าแพ | วัดปริมาณน้ำฝนได้ ๑๐๒ มม. | นางสมจิตร สีนภูมิ |
| | นครศรีธรรมราช | พิปูน | พิปูน | ใหม่ | วัดปริมาณน้ำฝนได้ ๑๔ มม. | นางหนูพริก ประสงค์ |
| | นครศรีธรรมราช | นบพิตำ | นบพิตำ | ทุ่งไโน | วัดปริมาณน้ำฝนได้ ๘ มม. | นายสมศักดิ์ เพชรเจริญ |
| | นครศรีธรรมราช | ลิขิต | เปลียน | เขาม | วัดปริมาณน้ำฝนได้ ๘ มม. | นายวิรัตน์ รอดฤทธิ์ |
| | กระบี่ | เขาพนม | หน้าเขา | หน้าเขา | ท้องฟ้าโปร่ง อากาศดี | นายนิพล สังข์รอด |
| | นครศรีธรรมราช | พิปูน | พิปูน | เหนือคลองระแนง | ท้องฟ้าโปร่ง อากาศดี | นายยุทธชัย ราชฉนิ |
| | นครศรีธรรมราช | ช้างกลาง | ช้างกลาง | คลองกุ่ม | มีหมอกตอนเช้า อากาศดี | นายภักดี มณีฉาย |
| | พัทลุง | ศรีบรรพต | เขาปู่ | ใสประดู่ | ท้องฟ้าครึ้ม ไม่มีฝน | นายวิจิต ราชแก้ว |
| | สงขลา | รัตภูมิ | เขาพระ | คลองกิว | ท้องฟ้าครึ้ม ไม่มีฝน | นายทาบ หลีมาด |
| | สุราษฎร์ธานี | กาญจนดิษฐ์ | คลองสระ | คอกเสือ | ท้องฟ้าโปร่ง อากาศดี | นางยุพา วิชัยดิษฐ์ |
| | สุราษฎร์ธานี | กาญจนดิษฐ์ | ท่าอุแท | โน | ท้องฟ้าโปร่ง อากาศดี | นายอุตร พัดลม |
| | ชุมพร | เมือง | บ้านนา | โนงวม | ท้องฟ้าโปร่ง ไม่มีฝน | นายสุรินทร์ ทวยนาค |
| | ชุมพร | สวี | วิสัยใต้ | หาดพริก | ท้องฟ้าโปร่ง อากาศดี | นายวสันต์ สิงห์ทอง |
| ชุมพร | ท่าแซะ | ครุ้ง | ท่าลานทอง | ท้องฟ้าโปร่ง ไม่มีฝน | นายประทีป ท้าวเชื้อลาว | |
| ตะวันออก | ตราด | เขาสมิง | สะตอ | คลองปุก | ท้องฟ้าโปร่ง อากาศดี | เครือข่ายฯ ทธ. |
| | ตราด | บ่อไร่ | หนองบอน | คอแล | ท้องฟ้าโปร่ง อากาศดี | นายวิรัตน์ เชื้อปาน |
| | ชลบุรี | บ่อทอง | พลวงทอง | เขาใหญ่ | ท้องฟ้าครึ้ม ไม่มีฝนตก | นายประภาส แซ่อึ้ง |
| | ชลบุรี | ศรีราชา | หนองขาม | โค้งดารา | ท้องฟ้าโปร่ง มีแดดร้อน | นายวิชาญ พันธุเวส |
| | ปราจีนบุรี | ประจันตคาม | โพธิ์งาม | คลองพันปลา | ท้องฟ้าโปร่ง มีแดดออก | นายคำมี มังสุลัย |
| | จันทบุรี | เขาคิชฌกูฏ | จันทเขลม | จันทเขลม | ท้องฟ้าโปร่ง มีแดดร้อน | นายชาญชัย ฉียงเหนือ |
| กลาง | นครนายก | เมือง | หินตั้ง | น้ำตกนางรอง | วัดปริมาณน้ำฝนได้ ๑๐ มม. | นายชัยชาญ ชาติประดิษฐ์ |
| | นครนายก | เมือง | สาริกา | น้ำตกลำธาร | ท้องฟ้าโปร่ง ไม่มีฝน | นายชัยชาญ ชาติประดิษฐ์ |
| | นครนายก | บ้านนา | เขาเพิ่ม | ท่าตะโพธิ์ | ท้องฟ้าโปร่ง ไม่มีฝน | นายธีรพล วงษ์นุช |
| | ประจวบคีรีขันธ์ | เมือง | บ่อนอก | เข็ดกา | ท้องฟ้าโปร่ง มีแดดแรง | นายสรราช วัฒนา |
| | กาญจนบุรี | สังขละบุรี | ไล่โว่ | เสนห์พ่อง | ท้องฟ้าโปร่ง ไม่มีฝน | นางนุชจารีย์ เสถาะพันธ์ |
| | อุทัยธานี | บ้านไร่ | เจ้าวัด | เจ้าวัด | ท้องฟ้าโปร่ง ไม่มีฝน | นายจำลอง แป้นห้วย |
| | สระบุรี | แก่งคอย | ชะอม | บึงไม้ | ท้องฟ้าโปร่ง อากาศเย็นเล็กน้อย | นายมิตรชัย สายทอง |
| | สุพรรณบุรี | ด่านช้าง | ด่านช้าง | ห้วยคำ | ท้องฟ้าโปร่ง ไม่มีฝน | นายกุศล บุญมาก |
| | ลพบุรี | ชัยบาดาล | ชัยนารายณ์ | โกรกฟ้า | ท้องฟ้าโปร่ง ไม่มีฝน | นายละมัย อินทหลวง |
| ตะวันออก เฉียงเหนือ | อุบลราชธานี | น้ำยืน | สีวิเชียร | คำข่า | ท้องฟ้าโปร่ง มีแดดออก | นางพัชรี กอบคำ |
| | อุบลราชธานี | น้ำขุ่น | โคกสะอาด | โคกสะอาด | ท้องฟ้าโปร่ง อากาศร้อน | น.ส.จันทร์เพ็ญ รัตนภูมิอดิชาติ |
| | อุบลราชธานี | นาจะหลวย | นาจะหลวย | แก่งขี้เหล็ก | ท้องฟ้าโปร่ง มีแดดออก | นายบัวรินทร์ วาตา |
| | อุบลราชธานี | นาจะหลวย | บ้านตุม | ทุ่งเงิน | ท้องฟ้าแจ่มใส อากาศร้อน | นายวีระชัย โภษา |
| | อุตรธานี | นาขุ่น | บ้านก่อง | นาคำ | ท้องฟ้าโปร่ง อากาศแจ่มใส | นายแสวง แสงตรัส |

| ภาค | จังหวัด / อำเภอ / ตำบล / หมู่บ้าน | | | | ข้อมูลปริมาณน้ำฝน (รอบ ๒๔ ชม.) | เครือข่ายฯ ทธ. (ผู้รายงาน) |
|--------------------|-----------------------------------|-------------|------------|--------------|-----------------------------------|-------------------------------|
| ตะวันออกเฉียงเหนือ | หนองบัวลำพู | สุวรรณคูหา | บุญทัน | บุญทัน | มีฝนตกปรอยๆ ท้องฟ้าครึ้ม | นายเขียน น่องมี |
| | นครราชสีมา | วังน้ำเขียว | อุดมทรัพย์ | วังน้ำเขียว | ท้องฟ้าโปร่ง ไม่มีฝน | นายวินัย จรกิง |
| | นครราชสีมา | ปักธงชัย | สะแกกราช | ใหม่สะแกกราช | ท้องฟ้าโปร่ง อากาศร้อน | นายสมบัติ พันธุ์สำโรง |
| | นครราชสีมา | ปากช่อง | หมูสี | ท่าช้างใต้ | ท้องฟ้าโปร่ง มีแดดออก | นายบุญมี สารมู |
| | นครราชสีมา | สีคิ้ว | คลองไผ่ | ชัยศิลาทอง | ท้องฟ้าโปร่ง มีแดดออก | นายสุรินทร์ สาคสูงเนิน |
| | นครราชสีมา | สีคิ้ว | คลองไผ่ | เขาพริก | ท้องฟ้าโปร่ง ไม่มีฝน | นายประยงค์ อาจผักปัง |

หมายเหตุ : ศูนย์ปฏิบัติการธรณีพิบัติภัย ได้ประสานงานเครือข่ายเฝ้าระวังแจ้งเตือนธรณีพิบัติภัย จำนวน ๔๘ คน เพื่อรวบรวมข้อมูลในพื้นที่เพื่อจัดทำรายงานสถานการณ์ธรณีพิบัติภัยประจำวัน วันศุกร์ที่ ๒๘ กันยายน พ.ศ. ๒๕๖๑

ศูนย์ปฏิบัติการธรณีพิบัติภัย สำนักธรณีวิทยาสิ่งแวดล้อม
กรมทรัพยากรธรณี กระทรวงทรัพยากรธรรมชาติและสิ่งแวดล้อม
โทร ๐๒ ๖๒๑ ๙๗๐๓-๕ โทรสาร ๐๒ ๖๒๑ ๙๗๐๐
www.dmr.go.th