

เวลา 07.44 น. เกิดแผ่นดินไหวขนาด 3.4
ความลึก 3 กม. บริเวณพื้นที่ อ.พาน จ.เชียงราย



กรมทรัพยากรธรณี

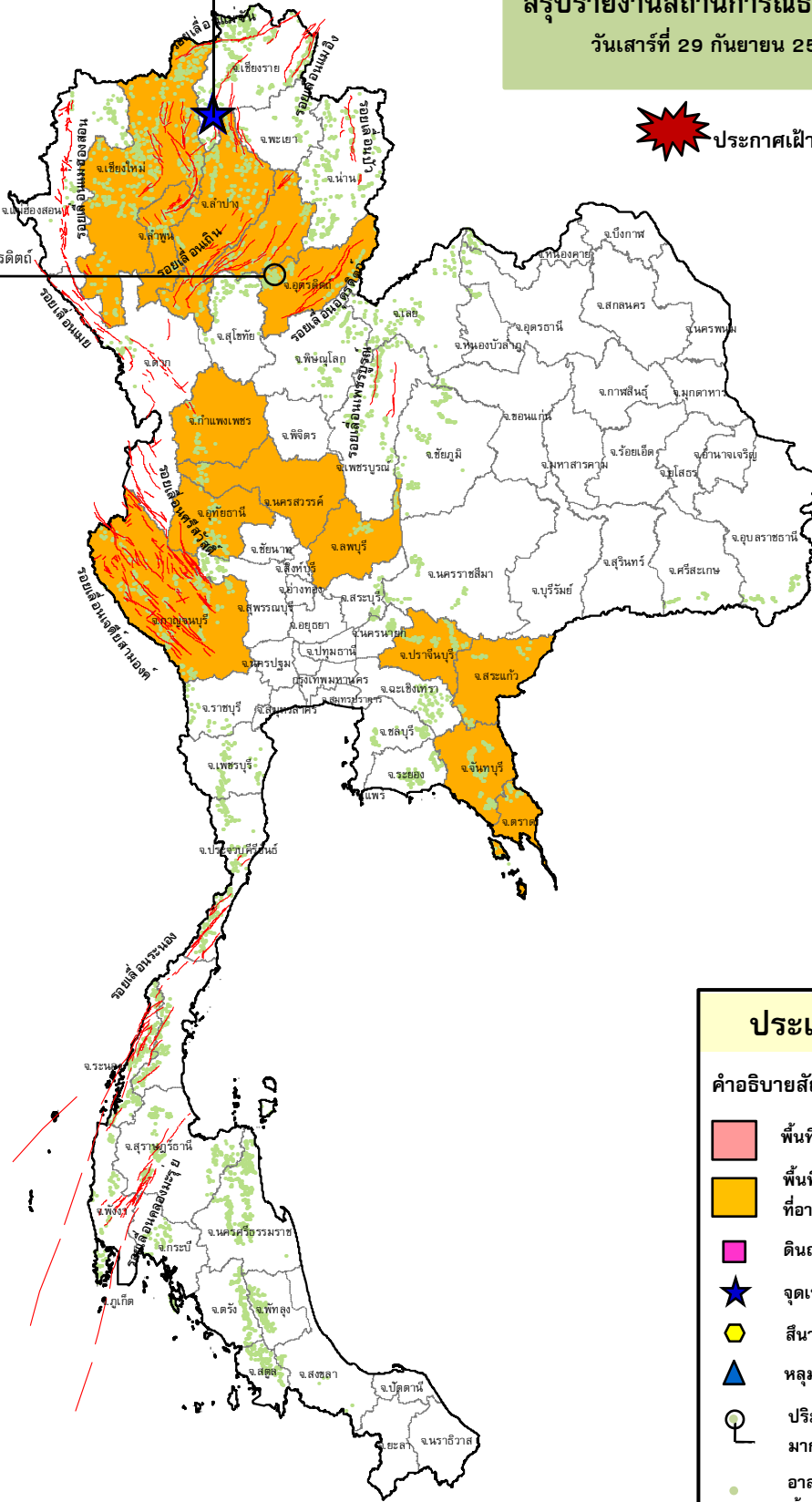
สรุปรายงานสถานการณ์ธรณีพิบัติภัยประจำวัน

วันเสาร์ที่ 29 กันยายน 2561 เวลา 10.30 น.



ประกาศเฝ้าระวังดินถล่ม

บ้านห้วยตง ต.แม่พูล อ.ลับแล จ.อุตรดิตถ์
100 มม.



ประเภทของภัยที่เกิด

คำอธิบายสัญลักษณ์

- พื้นที่ประกาศเฝ้าระวังดินถล่ม
- พื้นที่คาดการณ์ปริมาณน้ำฝนที่อาจก่อให้เกิดดินถล่ม (15)
- ดินถล่ม/ดินไหล/หินร่วง/รอยแยก
- จุดเหนือศูนย์เกิดแผ่นดินไหว (1)
- สึนามิ
- หลุมยุบ/ดินทรุดตัว
- ปริมาณน้ำฝนในพื้นที่เสี่ยงภัยมากกว่า 100 มม. ขึ้นไป (1)
- อาสาสมัครเครือข่ายวัดปริมาณน้ำฝนของกรมทรัพยากรธรณี
- รอยเลื่อนมีพลัง



รายงานสถานการณ์ธรณีพิบัติภัยประจำวัน
วันเสาร์ที่ ๒๙ กันยายน พ.ศ. ๒๕๖๑ เวลา ๑๐.๓๐ น.



๑. ประกาศกรมทรัพยากรธรณี

- ไม่มี

๒. ธรณีพิบัติภัยภายในประเทศ รอบ ๒๔ ชั่วโมง

๒.๑ ดินถล่ม น้ำป่าไหลหลาก ดินไหล หินร่วง รอยแยก และหลุมยุบ

- ไม่มี

๒.๒ แผ่นดินไหว

- เวลา ๐๗.๔๔ น. เกิดแผ่นดินไหวบนบกขนาด 3.4 บริเวณ อ.พาน จ.เชียงราย ที่ระดับความลึก ๓ กม. เบื้องต้นยังไม่มีรายงานการรับรู้ถึงแรงสั่นสะเทือน และความเสียหาย (ที่มา : สถานีเฝ้าระวังแผ่นดินไหว กรมอุตุนิยมวิทยา)

๓. ธรณีพิบัติภัยทั่วโลก รอบ ๒๔ ชั่วโมง ที่มีผลกระทบรุนแรง (ดินถล่ม ภูเขาไฟระเบิด แผ่นดินไหว สึนามิ หลุมยุบและอื่นๆ)

- วันที่ ๒๘ ก.ย. ๖๑ เวลา ๑๗.๐๒ น. ตามเวลาประเทศไทย เกิดแผ่นดินไหวบนบกขนาด ๗.๕ ที่ระดับความลึก ๑๐ กม. ศูนย์กลางอยู่บริเวณ Minahassa Peninsula, Sulawesi ประเทศอินโดนีเซีย ห่างจากเมือง Palu เมืองเอกของ Sulawesi ไปทางเหนือประมาณ ๗๘ กิโลเมตร ทั้งนี้ ได้เกิดแผ่นดินไหวตาม (after shock) จำนวน ๑๖ ครั้ง มีตั้งแต่ขนาด ๔.๗ - ๕.๘ ข้อมูล ณ ๒๙ ก.ย. ๖๑ เวลา ๑๐.๐๐ น. (ที่มา : USGS) เบื้องต้นมีรายงานผู้เสียชีวิต ๕ ราย อาคาร บ้านเรือนเสียหายจำนวนมาก และเกิดสึนามิขนาด ๑.๕-๒ ม. ซัดเข้าชายฝั่งเมือง Palu (ที่มา : BBC)

๔. พื้นที่ติดตามและเฝ้าระวังสถานการณ์ธรณีพิบัติภัยดินถล่มและน้ำป่าไหลหลากของกรมทรัพยากรธรณี

- เนื่องจากในพื้นที่เสี่ยงภัยดินถล่ม มีปริมาณน้ำฝนไม่ถึงเกณฑ์การเฝ้าระวัง ประกอบกับบางพื้นที่ไม่มีฝนตก จึงไม่มีพื้นที่ติดตามสถานการณ์พิบัติภัยดินถล่มและน้ำป่าไหลหลาก

๕. แนวทางการบริหาร

กรณีสถานการณ์ปกติ

- กรมทรัพยากรธรณี ร่วมกับหน่วยงานต่างๆ ที่เกี่ยวข้องดำเนินการติดตามสถานการณ์อย่างต่อเนื่องสม่ำเสมอ เพื่อให้พร้อมสำหรับการแลกเปลี่ยนและสนับสนุนข้อมูลด้านการบริหารจัดการพิบัติภัยของแต่ละหน่วยงาน และเป็นการช่วยบรรเทาและลดผลกระทบจากพิบัติภัยที่อาจเกิดขึ้นต่อชีวิตและทรัพย์สินของประชาชนอีกทางหนึ่ง
- หน่วยงานที่เกี่ยวข้องเตรียมความพร้อมเพื่อรับมือกับสถานการณ์ที่อาจเกิดขึ้นได้อย่างทันท่วงที
- แจ้งข้อมูล/ข่าวสาร/รายงาน อย่างสม่ำเสมอ

ข้อมูลสนับสนุนที่ใช้ในการวิเคราะห์ ติดตามและเฝ้าระวังธรณีพิบัติภัยดินถล่ม ศูนย์ปฏิบัติการธรณีพิบัติภัย มีดังนี้

● สภาพอากาศ (กรมอุตุนิยมวิทยา)

- พยากรณ์อากาศ ๒๔ ชั่วโมงข้างหน้า ในช่วงวันที่ ๒๙ ก.ย. - ๑ ต.ค. ๖๑ ประเทศไทยตอนบนจะมีฝนฟ้าคะนองและมีลมกระโชกแรง ส่วนในช่วงวันที่ ๒ - ๕ ต.ค. ๖๑ ประเทศไทยตอนบนมีฝนลดลง โดยภาคเหนือ และภาคตะวันออกเฉียงเหนือ อุณหภูมิจะลดลง ๒ - ๓ องศาเซลเซียส และมีอากาศเย็นในตอนเช้า ส่วนภาคใต้ยังคงมีฝนตกต่อเนื่องกับมีฝนตกหนักบางพื้นที่ อนึ่ง พายุไต้ฝุ่น "จ่ามิ" (TRAMI) บริเวณมหาสมุทรแปซิฟิก มีแนวโน้มจะเคลื่อนเข้าประเทศญี่ปุ่นในวันที่ ๓๐ ก.ย. ๖๑ โดยพายุนี้ไม่มีผลกระทบต่อประเทศไทย **ข้อควรระวัง** ในช่วงวันที่ ๒๘ ก.ย. - ๑ ต.ค. ๖๑ ขอให้ประชาชนบริเวณภาคเหนือ ภาคตะวันออกเฉียงเหนือ ภาคกลาง และภาคตะวันออก รวมทั้งกรุงเทพมหานครและปริมณฑล ระวังอันตรายจากฝนฟ้าคะนองและลมกระโชกแรงไว้ด้วย

ลักษณะสำคัญทางอุตุนิยมวิทยา ในช่วงวันที่ ๒๙ ก.ย. - ๑ ต.ค. ๖๑ บริเวณความกดอากาศสูงจากประเทศจีนจะแผ่ลงมาปกคลุมประเทศไทย ภาคเหนือ และภาคตะวันออกเฉียงเหนือของประเทศไทย ส่งผลให้ร่องมรสุมพาดผ่านภาคกลาง และภาคตะวันออก ทำให้ประเทศไทยมีฝนเพิ่มขึ้นกับมีลมกระโชกแรงบางแห่ง

- ปริมาณน้ำฝนสูงสุดวัดได้ที่สถานีอำเภอพระแสง สอท. จังหวัดสุราษฎร์ธานี ๙๙.๖ มม. (ที่มา : กรมอุตุนิยมวิทยา)

● พื้นที่คาดการณ์ปริมาณน้ำฝนที่อาจก่อให้เกิดดินถล่มล่วงหน้า ๓ วัน จากแบบจำลองพื้นที่อ่อนไหวต่อดินถล่มแบบพลวัต (AP Model) สำหรับศูนย์ปฏิบัติการธรณีพิบัติภัย

- พื้นที่จังหวัดเชียงใหม่ ลำพูน ลำปาง แพร่ อุตรดิตถ์ กำแพงเพชร นครสวรรค์ กาญจนบุรี นครราชสีมา ปราจีนบุรี สระแก้ว ชลบุรี ระยองจันทบุรี และตราด

หมายเหตุ AP Model เป็นการวิเคราะห์ข้อมูลเชิงสถิติของปริมาณน้ำฝนสะสมและเหตุการณ์ดินถล่มในอดีตนำมาสร้างเกณฑ์น้ำฝนสะสมวิกฤตสำหรับเฝ้าระวังและแจ้งเตือนภัยดินถล่ม ข้อมูลการคาดการณ์ปริมาณน้ำฝนล่วงหน้า ๗๒ ชั่วโมงโดยสถาบันสารสนเทศทรัพยากรน้ำและการเกษตร ได้นำมาวิเคราะห์ด้วยแบบจำลอง AP Model เพื่อคาดการณ์พื้นที่ที่จะติดตาม/เฝ้าระวังธรณีพิบัติภัยดินถล่มล่วงหน้า

- ปริมาณน้ำฝนที่วัดได้จากเครือข่ายเฝ้าระวังแจ้งเตือนธรณีพิบัติภัยในรอบ ๒๔ ชั่วโมง (๒๔ ก.ย. ๖๑ เวลา ๐๗.๐๐ น. - ๒๙ ก.ย. ๖๑ เวลา ๐๗.๐๐ น.)

ภาค	จังหวัด / อำเภอ / ตำบล / หมู่บ้าน				ข้อมูลปริมาณน้ำฝน (รอบ ๒๔ ชม.)	เครือข่ายฯ ทธ. (ผู้รายงาน)
เหนือ	อุตรดิตถ์	ลับแล	แม่พูล	หัวดง	วัดปริมาณน้ำฝนได้ ๑๐๐ มม.	นายเนี่ยล เชียงพันธ์
	อุตรดิตถ์	ลับแล	แม่พูล	ต้นเกลือ	วัดปริมาณน้ำฝนได้ ๗๐ มม.	นายสมบัติ วันทา
	อุตรดิตถ์	ลับแล	ฝายหลวง	วัดป่า	วัดปริมาณน้ำฝนได้ ๔๕ มม.	นางสาวบันดดา บัณฑิตชูชัย
	อุตรดิตถ์	ลับแล	ฝายหลวง	ทุ่งเอี้ยงพัฒนา	วัดปริมาณน้ำฝนได้ ๓๐ มม.	นายสมจิตร์ มาตี
	แพร่	วังชิ้น	วังชิ้น	หาดรั้ว	วัดปริมาณน้ำฝนได้ ๒๐ มม.	นายลอน เชียงซา
	แพร่	สอง	สะเอียบ	ป่าเลาเหนือ	วัดปริมาณน้ำฝนได้ ๑๕ มม.	นายสาย ไชยชนะ
	เชียงราย	เวียงป่าเป้า	สันสลี	ทุ่งท่า	ท้องฟ้าโปร่ง ไม่มีฝน	นายจรูญ คันทิยา
	เชียงราย	พาน	สันกลาง	หัวฝาย	ท้องฟ้าโปร่ง มีแดดออก	นายอินจันทร์ สุภาใส
	เพชรบูรณ์	เขาค้อ	สะเดาพง	สะเดาพง	ท้องฟ้ามีดครึ้ม ไม่มีฝน	นางมาลี ราชานุวัตร
	เพชรบูรณ์	เมือง	วังชมภู	วังทอง	ท้องฟ้าโปร่ง มีแดดร้อน	นายมนตรี เตชะเส
	แม่ฮ่องสอน	ปาย	แม่नाเติง	ไทรงาม	ท้องฟ้าโปร่ง มีแดดออก	นายสมชาย ยี่ป่า
	เชียงราย	พาน	สันกลาง	ร่องลึก	ท้องฟ้าโปร่ง มีแดดออก	นายมูล กันแสงแก้ว
	ลำพูน	แม่ทา	ทากาศ	ท้องฟ้า	ท้องฟ้ามีดครึ้ม ไม่มีฝน	นายศรีวรรณ แสงทาศ
	กำแพงเพชร	คลองลาน	โป่งน้ำร้อน	โป่งน้ำร้อน	ท้องฟ้ามีเมฆปกคลุมมาก	นางสังวาล พิบุรณ์
ใต้	นครศรีธรรมราช	นบพิตำ	นบพิตำ	โรงเหล็ก	วัดปริมาณน้ำฝนได้ ๕๑ มม.	นายโชคดี รัตนา
	พังงา	กะปง	เทล	ช้างเขือ	วัดปริมาณน้ำฝนได้ ๓๕ มม.	นายจรีต แสงทอง
	ชุมพร	เมือง	บ้านนา	โนง่วม	วัดปริมาณน้ำฝนได้ ๓๓ มม.	นายสุรินทร์ ทายนาค
	นครศรีธรรมราช	นบพิตำ	นบพิตำ	ทุ่งโน	วัดปริมาณน้ำฝนได้ ๒๘ มม.	นายสมศักดิ์ เพชรเจริญ
	ชุมพร	สวี	วิสัยใต้	หาดพริก	วัดปริมาณน้ำฝนได้ ๑๔ มม.	นายทวัฒน์ แดงอ่อน
	ระนอง	กระบุรี	จ.ป..ร.	น้ำขาว	ท้องฟ้าแจ่มใส ไม่มีฝน	นายก่อพงษ์ จิตรพรหม
	นครศรีธรรมราช	ลิขิล	เปลียน	เขาม	ท้องฟ้าแจ่มใส มีแดดออก	นายวิรัตน์ รอดฤทธิ์
สุราษฎร์ธานี	พนม	พนม	สาคลี	ท้องฟ้าโปร่ง มีแดดร้อน	นางสาวพัชรา เพชรขุ้ม	
ตะวันออก	ระยอง	เขาชะเมา	ห้วยทับมอญ	คลองหิน	ท้องฟ้าแจ่มใส ไม่มีฝน	นายบัญชา บัวผุด
	ตราด	บ่อไร่	หนองบอน	คอแล	ท้องฟ้าแจ่มใส ไม่มีฝน	นายวิรัตน์ เชื้อปาน
	จันทบุรี	เขาคิชฌกูฏ	จันทเขลม	จันทาแป๊ะ	ท้องฟ้าโปร่ง ไม่มีฝน	นายสมยศ สุขเอี่ยม
กลาง	ประจวบคีรีขันธ์	หัวหิน	ห้วยสัตว์ใหญ่	โปรงสำโหรง	วัดปริมาณน้ำฝนได้ ๑๐ มม.	เครือข่ายฯ ทธ.
	สระบุรี	มวกเหล็ก	มวกเหล็ก	ปากคลอง	วัดปริมาณน้ำฝนได้ ๗ มม.	นายประจวบ แวงวัน
	นครนายก	เมือง	หินตั้ง	นางรอง	วัดปริมาณน้ำฝนได้ ๖ มม.	นายชัยชาญ ชาประดิษฐ์
	นครนายก	เมือง	สาริกา	น้ำตกลำริกา	วัดปริมาณน้ำฝนได้ ๑ มม.	นายชัยชาญ ชาประดิษฐ์
	สระบุรี	มวกเหล็ก	มิตรภาพ	อมรศรี	ท้องฟ้าโปร่ง ไม่มีฝน	นายวิโรจน์ หมวกทอง
	ลพบุรี	ลำสนธิ	กุดตาเพชร	กุดตาเพชร	ท้องฟ้ามีดครึ้ม ไม่มีฝน	นายสมบูรณ์ ปิกขุนทด
ตะวันออก เฉียงเหนือ	นครราชสีมา	วังน้ำเขียว	อุดมทรัพย์	ท่าช้างใต้	วัดปริมาณน้ำฝนได้ ๐.๑ มม.	นายบุญมี สารมุล
	นครราชสีมา	ปักธงชัย	สะแกราช	ใหม่สะแกราช	ท้องฟ้าแจ่มใส ไม่มีฝน	นางสุพิศ ทูลบุญลินทร์
	อุบลราชธานี	นาจะหลวย	บ้านตูม	ทุ่งเงิน	ท้องฟ้าเมฆมาก มีฝนตกปรอยๆ	นายวีระชัย โกษา
	เลย	ด่านซ้าย	นาดี	ห้วยปลาฝาย	ท้องฟ้าโปร่ง อากาศร้อน	นายสมัย อรรถสุรย์

หมายเหตุ : ศูนย์ปฏิบัติการธรณีพิบัติภัย ได้ประสานงานเครือข่ายเฝ้าระวังแจ้งเตือนธรณีพิบัติภัย จำนวน ๓๖ คน เพื่อรวบรวมข้อมูลในพื้นที่เพื่อจัดทำรายงานสถานการณ์ธรณีพิบัติภัยประจำวัน วันเสาร์ที่ ๒๙ กันยายน พ.ศ. ๒๕๖๑