



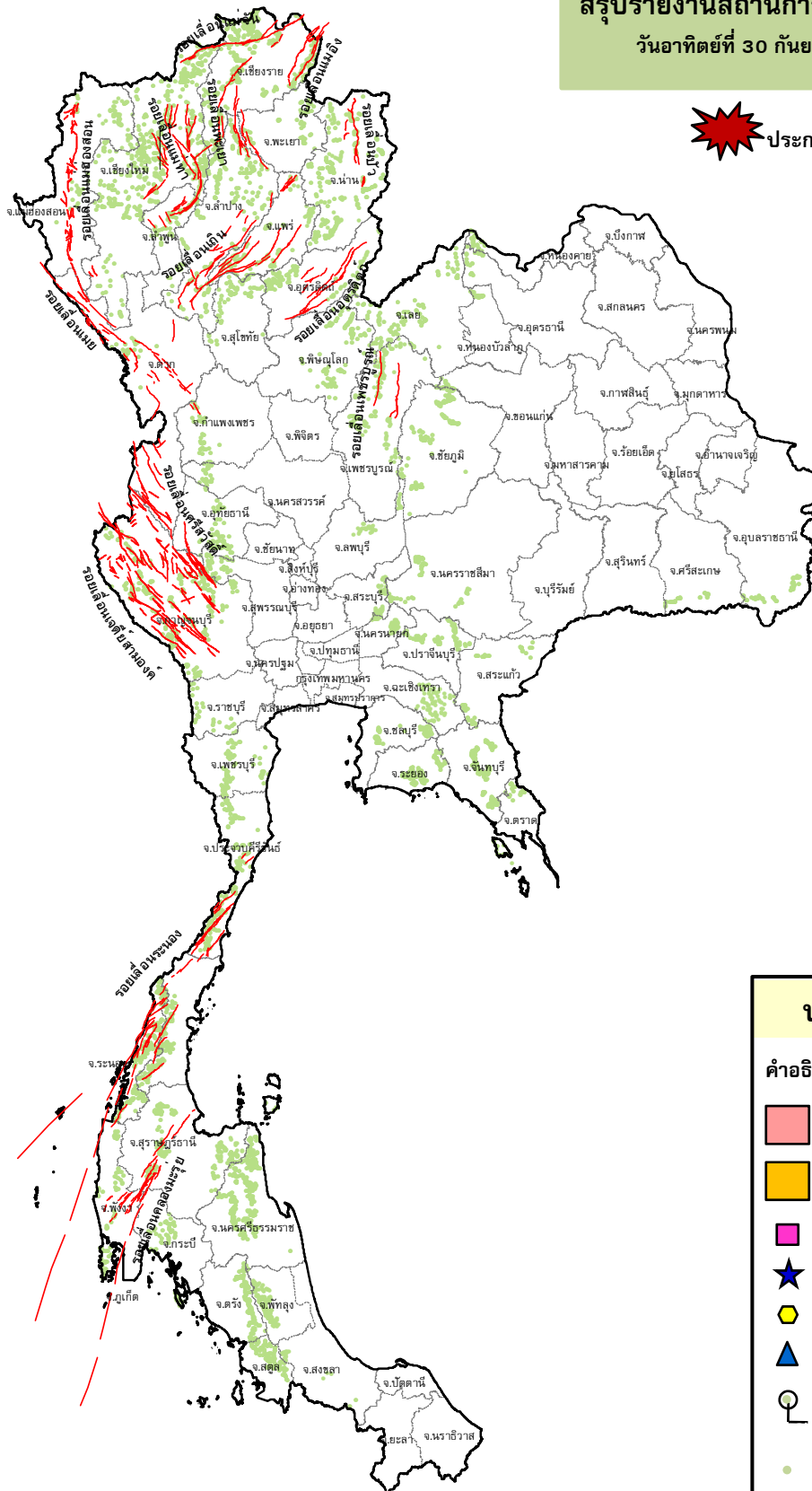
กรมทรัพยากรธรณี

สรุปรายงานสถานการณ์ธรณีพิบัติภัยประจำวัน

วันอาทิตย์ที่ 30 กันยายน 2561 เวลา 10.30 น.



ประกาศเฝ้าระวังดินถล่ม



ประเภทของภัยที่เกิด

คำอธิบายสัญลักษณ์

- พื้นที่ประกาศเฝ้าระวังดินถล่ม
- พื้นที่คาดการณ์ปริมาณน้ำฝนที่อาจก่อให้เกิดดินถล่ม
- ดินถล่ม/ดินไหล/หินร่วง/รอยแยก
- ★ จุดเหนือศูนย์เกิดแผ่นดินไหว
- สึนามิ
- ▲ หลุมยุบ/ดินทรุดตัว
- ปริมาณน้ำฝนในพื้นที่เสี่ยงภัยมากกว่า 100 มม. ขึ้นไป
- อาสาสมัครเครือข่ายวัดปริมาณน้ำฝนของกรมทรัพยากรธรณี
- รอยเลื่อนมีพลัง



รายงานสถานการณ์ธรณีพิบัติภัยประจำวัน
วันอาทิตย์ที่ ๓๐ กันยายน พ.ศ. ๒๕๖๑ เวลา ๑๐.๓๐ น.



๑. ประกาศกรมทรัพยากรธรณี

- ไม่มี

๒. ธรณีพิบัติภัยภายในประเทศ รอบ ๒๔ ชั่วโมง

๒.๑ ดินถล่ม น้ำป่าไหลหลาก ดินไหล หินร่วง รอยแยก และหลุมยุบ

- ไม่มี

๒.๒ แผ่นดินไหว

- ไม่มี

๓. ธรณีพิบัติภัยทั่วโลก รอบ ๒๔ ชั่วโมง ที่มีผลกระทบรุนแรง (ดินถล่ม ภูเขาไฟระเบิด แผ่นดินไหว สึนามิ หลุมยุบและอื่นๆ)

- จากเหตุการณ์แผ่นดินไหวบนบกขนาด ๗.๕ ที่ระดับความลึก ๑๐ กม. ศูนย์กลางอยู่บริเวณ Minahassa Peninsula, Sulawesi ประเทศอินโดนีเซีย ห่างจากเมือง Palu เมืองเอกของ Sulawesi ไปทางเหนือประมาณ ๗๘ กิโลเมตร เมื่อวันที่ ๒๘ ก.ย. ๖๑ เวลา ๑๗.๐๒ น. ตามเวลาประเทศไทย ทั้งนี้ ได้เกิดแผ่นดินไหวตาม (after shock) จำนวน ๑๖ ครั้ง มีตั้งแต่ขนาด ๔.๗ - ๕.๘ และเกิดสึนามิขนาด ๑.๕-๒ ม. ซัดเข้าชายฝั่งเมือง Palu โดยมีรายงานผู้เสียชีวิต ๓๘๔ ราย บาดเจ็บ ๕๔๐ คน และมีอาคาร บ้านเรือนเสียหายจำนวนมาก ข้อมูล ณ วันที่ ๓๐ ก.ย. ๖๑ เวลา ๐๗.๒๗ น. (ที่มา : INN NEW)

๔. พื้นที่ติดตามและเฝ้าระวังสถานการณ์ธรณีพิบัติภัยดินถล่มและน้ำป่าไหลหลากของกรมทรัพยากรธรณี

- เนื่องจากในพื้นที่เสี่ยงภัยดินถล่ม มีปริมาณน้ำฝนไม่ถึงเกณฑ์การเฝ้าระวัง ประกอบกับบางพื้นที่ไม่มีฝนตก จึงไม่มีพื้นที่ติดตามสถานการณ์ธรณีพิบัติภัยดินถล่มและน้ำป่าไหลหลาก

๕. แนวทางการบริหาร

กรณีสถานการณ์ปกติ

- กรมทรัพยากรธรณี ร่วมกับหน่วยงานต่างๆ ที่เกี่ยวข้องดำเนินการติดตามสถานการณ์อย่างต่อเนื่องสม่ำเสมอ เพื่อให้พร้อมสำหรับการแลกเปลี่ยนและสนับสนุนข้อมูลด้านการบริหารจัดการพิบัติภัยของแต่ละหน่วยงาน และเป็นการช่วยบรรเทาและลดผลกระทบจากพิบัติภัยที่อาจเกิดขึ้นต่อชีวิตและทรัพย์สินของประชาชนอีกทางหนึ่ง
- หน่วยงานที่เกี่ยวข้องเตรียมความพร้อมเพื่อรับมือกับสถานการณ์ที่อาจเกิดขึ้นได้อย่างทัน่วงที
- แจ้งข้อมูล/ข่าวสาร/รายงาน อย่างสม่ำเสมอ

ข้อมูลสนับสนุนที่ใช้ในการวิเคราะห์ ติดตามและเฝ้าระวังธรณีพิบัติภัยดินถล่ม ศูนย์ปฏิบัติการธรณีพิบัติภัย มีดังนี้

● **สภาพอากาศ (กรมอุตุนิยมวิทยา)**

- พยากรณ์อากาศ ๒๔ ชั่วโมงข้างหน้า ภาคเหนือ ภาคตะวันออกเฉียงเหนือ ภาคกลาง และภาคตะวันออก มีฝนฟ้าคะนองกับมีฝนตกหนักบางแห่ง ขอให้ประชาชนบริเวณดังกล่าวระวังอันตรายจากฝนฟ้าคะนองและลมกระโชกแรง โดยหลีกเลี่ยงการอยู่ในที่โล่งแจ้ง ใต้ต้นไม้ใหญ่ ป้ายโฆษณา และสิ่งปลูกสร้างที่ไม่แข็งแรง รวมถึงระวังอันตรายจากฟ้าผ่า สำหรับเกษตรกรควรเตรียมการป้องกันและระวังความเสียหายที่จะเกิดต่อผลผลิตทางการเกษตรไว้ด้วย อนึ่ง พายุไต้ฝุ่น “จ่ามี” (TRAMI) บริเวณมหาสมุทรแปซิฟิก มีแนวโน้มเคลื่อนเข้าประเทศญี่ปุ่นในวันนี้ (๓๐ก.ย. ๖๑) ขอให้ผู้ที่เดินทางไปบริเวณดังกล่าวตรวจสอบสภาพอากาศก่อนเดินทางด้วย โดยพายุนี้ไม่มีผลกระทบต่อประเทศไทย

ลักษณะสำคัญทางอุตุนิยมวิทยา บริเวณความกดอากาศสูงจากประเทศจีนได้แผ่ลงมาปกคลุมถึงภาคตะวันออกเฉียงเหนือแล้ว ในขณะที่ร่องมรสุมพาดผ่านภาคกลางตอนล่าง และภาคตะวันออก ทำให้บริเวณภาคเหนือ ภาคตะวันออกเฉียงเหนือ ภาคกลาง และภาคตะวันออกมีฝนฟ้าคะนองและมีฝนตกหนักบางแห่ง

- ปริมาณน้ำฝนสูงสุดวัดได้ที่สถานีอำเภอภูกามยาว จังหวัดพะเยา ๘๑.๕ มม. (ที่มา : กรมอุตุนิยมวิทยา)

● **พื้นที่คาดการณ์ปริมาณน้ำฝนที่อาจก่อให้เกิดดินถล่มล่วงหน้า ๓ วัน จากแบบจำลองพื้นที่อ่อนไหวต่อดินถล่มแบบพลวัต (AP Model) สำหรับศูนย์ปฏิบัติการธรณีพิบัติภัย**

- ไม่มี

หมายเหตุ AP Model เป็นการวิเคราะห์ข้อมูลเชิงสถิติของปริมาณน้ำฝนสะสมและเหตุการณ์ดินถล่มในอดีตนำมาสร้างเกณฑ์น้ำฝนสะสมวิกฤตสำหรับเฝ้าระวังและแจ้งเตือนภัยดินถล่ม ข้อมูลการคาดการณ์ปริมาณน้ำฝนล่วงหน้า ๗๒ ชั่วโมงโดยสถาบันสารสนเทศทรัพยากรน้ำและการเกษตร ได้นำมาวิเคราะห์ด้วยแบบจำลอง AP Model เพื่อคาดการณ์พื้นที่ที่จะติดตาม/เฝ้าระวังธรณีพิบัติภัยดินถล่มล่วงหน้า

- ปริมาณน้ำฝนที่วัดได้จากเครือข่ายเฝ้าระวังแจ้งเตือนธรณีพิบัติภัยในรอบ ๒๔ ชั่วโมง (๒๙ ก.ย. ๖๑ เวลา ๐๗.๐๐ น. - ๓๐ ก.ย. ๖๑ เวลา ๐๗.๐๐ น.)

ภาค	จังหวัด / อำเภอ / ตำบล / หมู่บ้าน				ข้อมูลปริมาณน้ำฝน (รอบ ๒๔ ชม.)	เครือข่ายฯ ทธ. (ผู้รายงาน)
เหนือ	อุตรดิตถ์	ท่าปลา	น้ำหมั้น	น้ำหมั้นใต้	วัดปริมาณน้ำฝนได้ ๓๓ มม.	นายสุนทร สายตรง
	อุตรดิตถ์	ลับแล	แม่พูล	มหาราช	วัดปริมาณน้ำฝนได้ ๓๐ มม.	นางสาวศิริพิชญ์ จันทน์ท่อม
	กำแพงเพชร	คลองลาน	โป่งน้ำร้อน	โป่งน้ำร้อน	วัดปริมาณน้ำฝนได้ ๕ มม.	นางสังวาลย์ ทิบุรณ์
	กำแพงเพชร	คลองลาน	สักงาม	แม่ฟ้า(แปลงสี่)	ท้องฟ้ามีดครึ้ม มีฝนตกปรอยๆ	นายบวรเกียรติ คชินทร
	พิษณุโลก	ชาติตระการ	ชาติตระการ	ปากช่อง	ท้องฟ้ามีดครึ้ม ไม่มีฝนตก	นายพัทธ์ หล่ออินทร์
	สุโขทัย	ศรีสำริด	แม่สิน	ห้วยโป่ง	ท้องฟ้าโปร่ง ไม่มีฝนตก	นายวิบูลย์ กาใจ
	น่าน	แม่จริม	น้ำพาง	ร่มเกล้า	ท้องฟ้าโปร่ง ไม่มีฝนตก	นายสงวน แซ่ซึ้ง
	เชียงใหม่	ดอยสะเก็ด	ลวงเหนือ	ลวงเหนือ	ท้องฟ้าโปร่ง อากาศเย็นลง	นายวัลลภ แดงเป็ง
ใต้	สุราษฎร์ธานี	พนม	พังงาญจน์	ช่องม้าเหลียว	ท้องฟ้าโปร่ง อากาศแจ่มใส	นางชูศรี ศิริรักษ์
	นครศรีธรรมราช	ช้างกลาง	ช้างกลาง	ท้ายเหมือง	ท้องฟ้าโปร่ง อากาศแจ่มใส	นางขวัญฤทัย ศรีทิพย์
	ชุมพร	เมือง	บ้านนา	ในวังม	ท้องฟ้าโปร่ง ไม่มีฝนตก	นายสุรินทร์ ทายนาค
	ชุมพร	สวี	วิสัยใต้	หาดพริก	ท้องฟ้าโปร่ง ไม่มีฝนตก	นายทวัฒน์ แดงอ่อน
	ระนอง	กะเปอร์	กะเปอร์	หินขาว	ท้องฟ้าโปร่ง ไม่มีฝนตก	นางจันทร์เพ็ญ พรหมช่วย
	พังงา	ตะกั่วทุ่ง	ถ้ำ	เขื่อนน้ำ	ท้องฟ้าโปร่ง ไม่มีฝนตก	นายนพดล บำเรอ
	ภูเก็ต	กะทู้	กมลา	บางหวาน	ท้องฟ้าโปร่ง ไม่มีฝนตก	นายสิทธิพร ปะหนัน
ตะวันออก	สระแก้ว	ตาพระยา	ทัพราช	เนินขาม	วัดปริมาณน้ำฝนได้ ๑๓ มม.	นายสมภวิธ ตาไธสง
	จันทบุรี	เขาคิชฌกูฏ	พลวง	กระทิง	ท้องฟ้ามีดครึ้ม ไม่มีฝนตก	นายเกษม ฝักเพชร
	ปราจีนบุรี	นาดี	สะพานหิน	ตรอกเทียม	ท้องฟ้ามีดครึ้ม ไม่มีฝนตก	นางวรรณเพ็ญ จับสูงเนิน
	ชลบุรี	บ่อทอง	พลวงทอง	หลุมมะนาว	ท้องฟ้าโปร่ง อากาศร้อน	นางจุฑาทิพ จิตรหาญ
กลาง	สระบุรี	มวกเหล็ก	มวกเหล็ก	ปากคลอง	วัดปริมาณน้ำฝนได้ ๑๓ มม.	นายประจวบ แวงวัน
	อุทัยธานี	บ้านไร่	ทัพหลวง	เนินคีรี	ท้องฟ้ามีดครึ้ม ไม่มีฝนตก	นายนิยม บ่อมคำ
	เพชรบุรี	แก่งกระจาน	ป่าเต็ง	ห้วยสัตว์ใหญ่	ท้องฟ้าโปร่ง อากาศร้อน	นายชลอ คุ่มสะอาด
	ลพบุรี	ลำสนธิ	กุดตาเพชร	คลองหิน	ท้องฟ้าโปร่ง อากาศร้อน	นายทวี กอบขุนทด
	กาญจนบุรี	สังขละบุรี	หนองลู	เวียงคาว	ท้องฟ้าโปร่ง อากาศแจ่มใส	นายทองคำ เสดวงชัย
ตะวันออก เฉียงเหนือ	อุดรธานี	นาเยือง	นาแค	นาคำ	วัดปริมาณน้ำฝนได้ ๔๐ มม.	นายแสง แสงตรีสุข
	นครราชสีมา	ปากช่อง	หมูสี	ท่าช้างใต้	วัดปริมาณน้ำฝนได้ ๑๐ มม.	นายบุญมี สาระมูล
	นครราชสีมา	วังน้ำเขียว	อุดมทรัพย์	วังน้ำเขียว	วัดปริมาณน้ำฝนได้ ๑๐ มม.	นายวินัย จรกั้ง
	เลย	ด่านซ้าย	นาดี	ห้วยปลาผา	ท้องฟ้าโปร่ง อากาศเย็นลง	นายสมชัย อรรถสุรย์
	อุบลราชธานี	นาจะหลวย	นาจะหลวย	แก่งขี้เหล็ก	ท้องฟ้ามีเมฆมาก ไม่มีฝนตก	นายบัวรินทร์ วาตา

หมายเหตุ : ศูนย์ปฏิบัติการธรณีพิบัติภัย ได้ประสานงานเครือข่ายเฝ้าระวังแจ้งเตือนธรณีพิบัติภัย จำนวน ๒๙ คน เพื่อรวบรวมข้อมูลในพื้นที่เพื่อจัดทำรายงานสถานการณ์ธรณีพิบัติภัยประจำวัน วันอาทิตย์ที่ ๓๐ กันยายน พ.ศ. ๒๕๖๑

ศูนย์ปฏิบัติการธรณีพิบัติภัย สำนักธรณีวิทยาสิ่งแวดล้อม
กรมทรัพยากรธรณี กระทรวงทรัพยากรธรรมชาติและสิ่งแวดล้อม
โทร ๐๒ ๖๒๑ ๙๗๐๓-๕ โทรสาร ๐๒ ๖๒๑ ๙๗๐๐
www.dmr.go.th