

ดินไหล บ.แสนสิทธิ ม.1 ต.แม่ซูล
อ.ลับแล จ.อุตรดิตถ์



กรมทรัพยากรธรณี

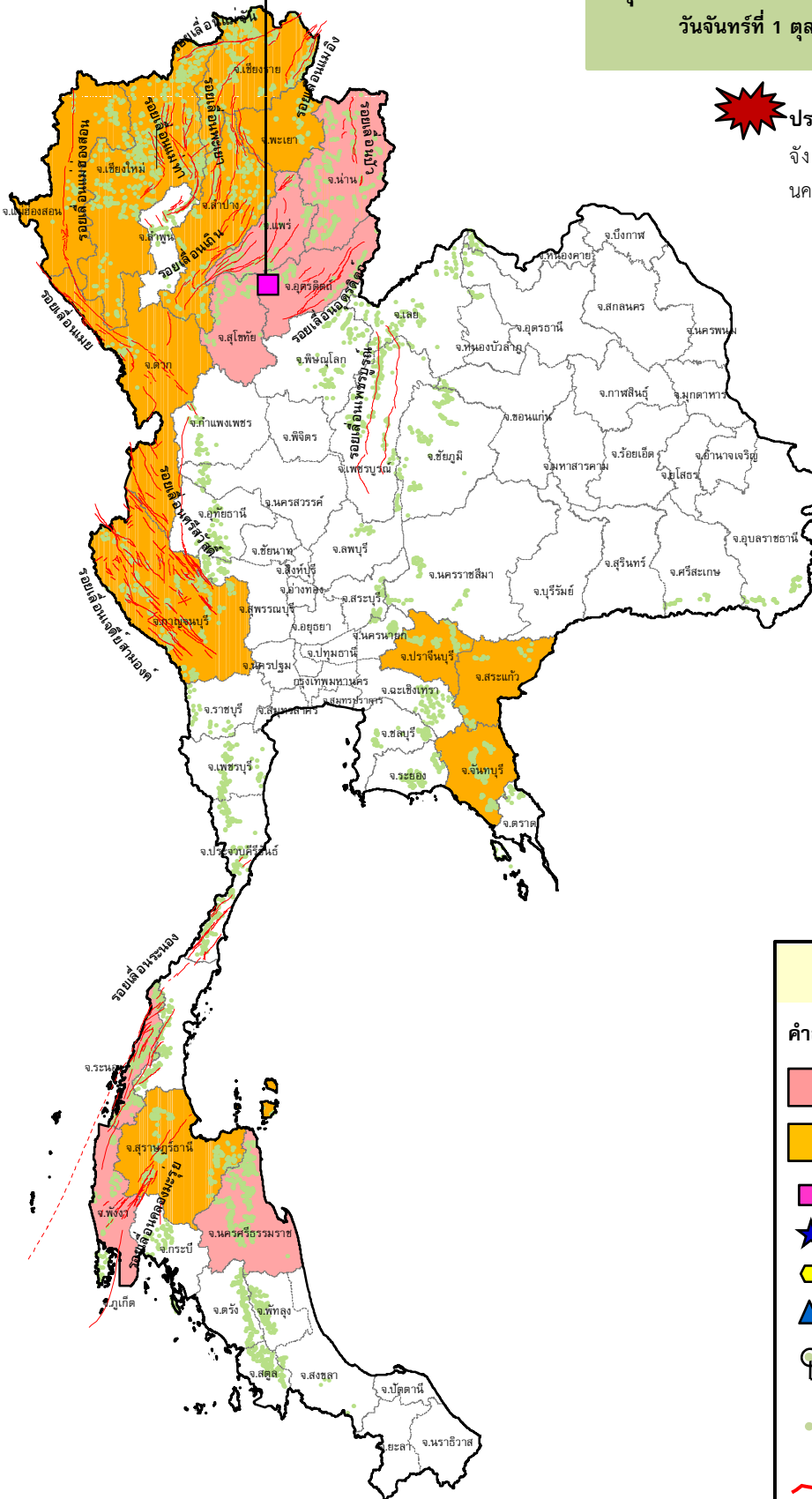
สรุปรายงานสถานการณ์ธรณีพิบัติภัยประจำวัน

วันจันทร์ที่ 1 ตุลาคม 2561 เวลา 08.40 น.



ประกาศเฝ้าระวังดินถล่ม

จังหวัดอุตรดิตถ์ สุโขทัยแพร่ น่าน
นครศรีธรรมราช ระนอง และพังงา



ประเภทของภัยที่เกิด

คำอธิบายสัญลักษณ์

-  พื้นที่ประกาศเฝ้าระวังดินถล่ม (7)
-  พื้นที่คาดการณ์ปริมาณน้ำฝนที่อาจก่อให้เกิดดินถล่ม (17)
-  ดินถล่ม/ดินไหล/หินร่วง/รอยแยก
-  จุดเหนือศูนย์เกิดแผ่นดินไหว
-  สีนามิ
-  หลุมยุบ/ดินทรุดตัว
-  ปริมาณน้ำฝนในพื้นที่เสี่ยงภัยมากกว่า 100 มม. ขึ้นไป
-  อาสาสมัครเครือข่ายวัดปริมาณน้ำฝนของกรมทรัพยากรธรณี
-  รอยเลื่อนมีพลัง



รายงานสถานการณ์ธรณีพิบัติภัยประจำวัน วันจันทร์ที่ ๑ ตุลาคม พ.ศ. ๒๕๖๑ เวลา ๐๘.๔๐ น.



๑. ประกาศกรมทรัพยากรธรณี

- ทร. ประกาศเฝ้าระวังแจ้งเตือนภัยดินถล่มและน้ำป่าไหลหลาก ฉบับที่ ๑๗/๒๕๖๑ ในพื้นที่จังหวัดอุดรดิตถ์ สุโขทัย แพร่ น่าน นครศรีธรรมราช ราชบุรี และพังงา โดยให้อาสาสมัครเครือข่ายฯ ทำการเฝ้าระวังเป็นพิเศษ ในระหว่างวันที่ ๓๐ ก.ย. - ๑ ต.ค. ๖๑

๒. ธรณีพิบัติภัยภายในประเทศ รอบ ๒๔ ชั่วโมง

๒.๑ ดินถล่ม น้ำป่าไหลหลาก ดินไหล หินร่วง รอยแยก และหลุมยุบ

- ไม่มี

๒.๒ แผ่นดินไหว

- น้ำป่าไหลหลากลงมาจากบนยอดเขาผ่าน บ.แสนสิทธิ หมู่ที่ ๑ ต.แม่พูล อ.ลับแล จ.อุดรดิตถ์ เอ่อล้นท่วมบ้านเรือนประชาชน ขณะนี้ระดับน้ำลดลงเข้าสู่สภาวะปกติแล้ว และมีดินไหลบริเวณทางขึ้นเขาหลายจุด (ที่มา : ผู้จัดการออนไลน์)

- น้ำป่าไหลหลาก บ.สันติสุข ม.8 ต.ตงรัก อ.ภูสิงห์ จ.ศรีสะเกษ ไม่มีบ้านเรือนได้รับผลกระทบ ขณะนี้ระดับน้ำเข้าสู่สภาวะปกติแล้ว (ที่มา : เครือข่ายฯ ทร.)

๓. ธรณีพิบัติภัยทั่วโลก รอบ ๒๔ ชั่วโมง ที่มีผลกระทบรุนแรง (ดินถล่ม ภูเขาไฟระเบิด แผ่นดินไหว สึนามิ หลุมยุบและอื่นๆ)

- จากเหตุการณ์แผ่นดินไหวเมื่อวันที่ ๒๘ ก.ย. ๖๑ เวลา ๑๗.๐๒ น. ศูนย์กลางบริเวณ Minahassa Peninsula, Sulawesi ประเทศอินโดนีเซีย ขนาด ๗.๕ ที่ระดับความลึก ๑๐ กม. ทำให้เกิดคลื่นสึนามิพัดถล่มชายฝั่ง ล่าสุดมีรายงานผู้เสียชีวิตเพิ่มขึ้นเป็น ๘๓๒ ราย บาดเจ็บ ๕๔๐ คน และคาดว่าตัวเลขผู้เสียชีวิตจะเพิ่มขึ้นเป็นหลักพัน (ที่มา : Manager online)

๔. พื้นที่ติดตามและเฝ้าระวังสถานการณ์ธรณีพิบัติภัยดินถล่มและน้ำป่าไหลหลากของกรมทรัพยากรธรณี

- เนื่องจากในพื้นที่เสี่ยงภัยดินถล่ม มีฝนตกอย่างต่อเนื่อง โดยเฉพาะจังหวัดอุดรดิตถ์ แพร่ น่าน ศูนย์ปฏิบัติการธรณีพิบัติภัยจึงได้ทำการเฝ้าระวังและติดตามสถานการณ์ธรณีพิบัติภัยดินถล่มและน้ำป่าไหลหลากเป็นพิเศษ และจะทำการแจ้งอาสาสมัครเครือข่ายในพื้นที่เสี่ยงภัยต่อไป

๕. แนวทางการบริหาร

กรณีมีประกาศกรมทรัพยากรธรณี และมีพื้นที่คาดการณ์ปริมาณน้ำฝนที่อาจจะเกิดดินถล่มล่วงหน้า ๓ วัน จากแบบจำลองพื้นที่อ่อนไหวต่อดินถล่มแบบพลวัต (AP Model)

- ประกาศเฝ้าระวังภัยดินถล่มและน้ำป่าไหลหลากในพื้นที่เสี่ยงภัยโดยเฉพาะในพื้นที่อุดรดิตถ์ สุโขทัย แพร่ น่าน นครศรีธรรมราช ราชบุรี และพังงา เพื่อให้หน่วยงานที่เกี่ยวข้องและประชาชนในพื้นที่เสี่ยงภัยทำการเฝ้าระวังและแจ้งเตือนภัยได้ทันทั่วทั้ง การเตรียมความพร้อมรับมือกับสถานการณ์ธรณีพิบัติภัยที่อาจจะเกิดขึ้นได้

● หน่วยงานที่เกี่ยวข้องในพื้นที่ติดตามสถานการณ์อย่างใกล้ชิดและต่อเนื่อง หากมีสถานการณ์ธรณีพิบัติภัยเกิดขึ้นในพื้นที่เจ้าหน้าที่ต้องเข้าตรวจสอบพื้นที่เกิดเหตุอย่างทันทั่วทั้ง เพื่อสร้างความมั่นใจและให้คำแนะนำเบื้องต้นกับประชาชนในพื้นที่เสี่ยงภัย

ข้อมูลสนับสนุนที่ใช้ในการวิเคราะห์ ติดตามและเฝ้าระวังธรณีพิบัติภัยดินถล่ม ศูนย์ปฏิบัติการธรณีพิบัติภัย มีดังนี้

● สภาพอากาศ (กรมอุตุนิยมวิทยา)

- พยากรณ์อากาศ ๒๔ ชั่วโมงข้างหน้า ภาคเหนือ ภาคตะวันออกเฉียงเหนือตอนล่าง ภาคกลาง และภาคตะวันออก มีฝนฟ้าคะนอง ลมกระโชกแรง และมีฝนตกหนักบางแห่ง ขอให้ประชาชนบริเวณดังกล่าวระวังอันตรายจากฝนฟ้าคะนอง ลมกระโชกแรง และมีฝนตกหนักบางแห่ง โดยหลีกเลี่ยงการอยู่ในที่โล่งแจ้ง ใต้ต้นไม้ใหญ่ ป้ายโฆษณา และสิ่งปลูกสร้างที่ไม่แข็งแรง รวมถึงระวังอันตรายจากฟ้าผ่า อนึ่ง พายุไต้ฝุ่น “จามี” (TRAMI) ปกคลุมทางตอนเหนือของประเทศญี่ปุ่น โดยพายุนี้ไม่มีผลกระทบต่อประเทศไทย

ลักษณะสำคัญของทางอุตุนิยมวิทยา บริเวณความกดอากาศสูงจากประเทศจีนได้แผ่ลงมาปกคลุมภาคเหนือ และภาคตะวันออกเฉียงเหนือ ในขณะที่ประเทศไทยมีอากาศร้อน ทำให้บริเวณภาคเหนือ ภาคตะวันออกเฉียงเหนือตอนล่าง ภาคกลาง และภาคตะวันออกมีฝนฟ้าคะนอง ลมกระโชกแรง และมีฝนตกหนักบางแห่ง สำหรับมรสุมตะวันตกเฉียงใต้ที่พัดปกคลุมทะเลอันดามัน ภาคใต้ และอ่าวไทย มีกำลังอ่อน ทำให้ภาคใต้มีฝนตกน้อยในระยะนี้

- ปริมาณน้ำฝนสูงสุดวัดได้ที่อำเภอเมือง จังหวัดสระแก้ว ๘๘.๖ มม. (ที่มา : กรมอุตุนิยมวิทยา)

● พื้นที่คาดการณ์ปริมาณน้ำฝนที่อาจก่อให้เกิดดินถล่มล่วงหน้า ๓ วัน จากแบบจำลองพื้นที่อ่อนไหวต่อดินถล่มแบบพลวัต (AP Model) สำหรับศูนย์ปฏิบัติการธรณีพิบัติภัย

- จังหวัดเชียงราย เชียงใหม่ แม่ฮ่องสอน ตาก น่าน พะเยา แพร่ อุดรดิตถ์ สุโขทัย จันทบุรี ตราด ปราจีนบุรี สระแก้ว กาญจนบุรี นครศรีธรรมราช และสุราษฎร์ธานี / เฝ้าระวังในระยะ ๑-๒ วัน

หมายเหตุ AP Model เป็นการวิเคราะห์ข้อมูลเชิงสถิติของปริมาณน้ำฝนสะสมและเหตุการณ์ดินถล่มในอดีตนำมาสร้างเกณฑ์น้ำฝนสะสมวิกฤตสำหรับเฝ้าระวังและแจ้งเตือนภัยดินถล่ม ข้อมูลการคาดการณ์ปริมาณน้ำฝนล่วงหน้า ๗๒ ชั่วโมงโดยสถาบันสารสนเทศทรัพยากรน้ำและการเกษตร ได้นำมาวิเคราะห์ด้วยแบบจำลอง AP Model เพื่อคาดการณ์พื้นที่ที่จะติดตาม/เฝ้าระวังธรณีพิบัติภัยดินถล่มล่วงหน้า

- ปริมาณน้ำฝนที่วัดได้จากเครือข่ายเฝ้าระวังแจ้งเตือนธรณีพิบัติภัยในรอบ ๒๔ ชั่วโมง (๓๐ ก.ย. ๖๑ เวลา ๐๗.๐๐ น. - ๑ ต.ค. ๖๑ เวลา ๐๗.๐๐ น.)

ภาค	จังหวัด / อำเภอ / ตำบล / หมู่บ้าน				ข้อมูลปริมาณน้ำฝน (รอบ ๒๔ ชม.)	เครือข่ายฯ ทธ. (ผู้รายงาน)
เหนือ	อุตรดิตถ์	ลับแล	แม่พูล	ผามูบ	วัดปริมาณน้ำฝนได้ ๘๔ มม.	นายดำเนิน เชียงพันธุ์
	อุตรดิตถ์	ลับแล	แม่พูล	ผามูบ	วัดปริมาณน้ำฝนได้ ๘๐ มม.	นายฤทธิชัย คงขำ
	แพร่	วังชิ้น	วังชิ้น	วังแปน	วัดปริมาณน้ำฝนได้ ๔๓ มม.	นายจำเริญ ปัญญาทอง
	อุตรดิตถ์	ท่าปลา	หาดล้า	เจริญสุข	วัดปริมาณน้ำฝนได้ ๔๐ มม.	นางลำเพลิน แจ่มใส
	เชียงใหม่	ดอยสะเก็ด	เทพเสด็จ	ปางไฮ	วัดปริมาณน้ำฝนได้ ๓๕ มม.	นายอภิชาติ ญาติผู้ง
	อุตรดิตถ์	ท่าปลา	น้ำหมั้น	น้ำหมั้นใต้	วัดปริมาณน้ำฝนได้ ๒๒ มม.	นายสุนทร สายตรง
	กำแพงเพชร	คลองลาน	โป่งน้ำร้อน	โป่งน้ำร้อน	วัดปริมาณน้ำฝนได้ ๑๐ มม.	นางสังวาลย์ พิบุรณ์
	สุโขทัย	ศรีสัชชนาลัย	แม่สิน	ห้วยโป้	ท้องฟ้าโปร่ง เมื่อวานฝนตกหนัก	นายวิบูลย์ กาใจ
เชียงราย	แม่จัน	ป่าซาง	แม่คีนอก	ท้องฟ้าโปร่ง ไม่มีฝนตก	นายพรชัย ชัยมูลมั่ง	
ใต้	พังงา	กะปง	เหล	ช้างเขือ	วัดปริมาณน้ำฝนได้ ๑๕ มม.	นายจรัส แสงทอง
	นครศรีธรรมราช	สิชล	สิชล	คลองตาโป	ท้องฟ้าครึ้ม มีฝนตกปรอยๆ	นายศิระ แซ่ลิ้ม
	นครศรีธรรมราช	พิปูน	พิปูน	ใหม่	ท้องฟ้าโปร่ง ไม่มีฝนตก	นางหนูพริก ประสงค์
	ระนอง	ละอุ่น	บางแก้ว	บางแก้วน้อย	ท้องฟ้าโปร่ง ไม่มีฝนตก	นายทันวิทย์ จักพรหม
	ชุมพร	เมือง	บ้านนา	โนงวม	ท้องฟ้าโปร่ง ไม่มีฝน	นายสุรินทร์ ทวยนาค
ตะวันออก	ปราจีนบุรี	เมือง	เนินหอม	หัวบุง	ท้องฟ้าครึ้ม เมื่อวานฝนตกหนัก	นายสมชาย กิตติโรจน์รัตน์
	ฉะเชิงเทรา	สนามชัยเขต	ท่ากระดาน	นาบ้อย	ท้องฟ้าครึ้ม เมื่อวานมีฝนตกหนัก	นายอาคม แก้มชนะ
	จันทบุรี	ขลุง	ตรอกนอง	ตรอกนองบน	ท้องฟ้าโปร่ง เมื่อวานมีฝนตกหนัก	นางชบา ยุทธวิสุทธิ
	ชลบุรี	บ่อทอง	พลวงทอง	หลุมมะนาว	อากาศร้อน ไม่มีฝนตก	นางสาวจุฑาทิพย์ จิตรหาญ
	ตราด	บ่อไร่	หนองบอน	คอแล	ท้องฟ้าโปร่ง ไม่มีฝนตก	นายวิรัตน์ คอแล
กลาง	นครนายก	เมือง	สาริกา	น้ำตกนางรอง	วัดปริมาณน้ำฝนได้ ๕๐ มม.	นายชัยชาญ ชาประดิษฐ์
	นครนายก	เมือง	หินตั้ง	น้ำตกนางรอง	วัดปริมาณน้ำฝนได้ ๒๐ มม.	นายชัยชาญ ชาประดิษฐ์
	สระบุรี	มวกเหล็ก	มิตรภาพ	ไทรงาม	ท้องฟ้าโปร่ง ไม่มีฝนตก	นายจรูญ เกษจันทร์
	ลพบุรี	สระโบสถ์	นิยมชัย	วังแฉม	ท้องฟ้าครึ้ม ไม่มีฝนตก	นายจำรัส เจริญชัย
	ราชบุรี	ปากท่อ	ยางหัก	ยางคู่	ท้องฟ้าโปร่ง ไม่มีฝนตก	นายมานพ ศิลปี
ตะวันออก เฉียงเหนือ	นครราชสีมา	ปากช่อง	หมูสี	ทต.หมูสี	วัดปริมาณน้ำฝนได้ ๖๔ มม.	นายบรรเจิด คุณหัวโตน
	นครราชสีมา	วังน้ำเขียว	อุดมทรัพย์	วังน้ำเขียว	วัดปริมาณน้ำฝนได้ ๔๕ มม.	นายบุญมี สาระเม
	อุบลราชธานี	นาจะหลวย	นาจะหลวย	แก้งขี้เหล็ก	วัดปริมาณน้ำฝนได้ ๒๔ มม.	นายบัวรินทร์ วาตา
	อุบลราชธานี	นาจะหลวย	นาจะหลวย	แก้งขี้เหล็ก	วัดปริมาณน้ำฝนได้ ๑๕ มม.	นายวีระชัย โกษา

หมายเหตุ : ศูนย์ปฏิบัติการธรณีพิบัติภัย ได้ประสานงานเครือข่ายเฝ้าระวังแจ้งเตือนธรณีพิบัติภัย จำนวน ๒๘ คน เพื่อรวบรวมข้อมูลในพื้นที่เพื่อจัดทำรายงานสถานการณ์ธรณีพิบัติภัยประจำวัน วันจันทร์ที่ ๑ ตุลาคม พ.ศ. ๒๕๖๑

ศูนย์ปฏิบัติการธรณีพิบัติภัย สำนักธรณีวิทยาสิ่งแวดล้อม
กรมทรัพยากรธรณี กระทรวงทรัพยากรธรรมชาติและสิ่งแวดล้อม
โทร ๐๒ ๖๒๑ ๙๗๐๓-๕ โทรสาร ๐๒ ๖๒๑ ๙๗๐๐
www.dmr.go.th