

ดินไหล ปิดทับถนนสายระหว่างบ้านโพซอ - บ้าน
เสาหิน ต. เสาหิน อ.แม่สะเรียง จ.แม่ฮ่องสอน



กรมทรัพยากรธรณี

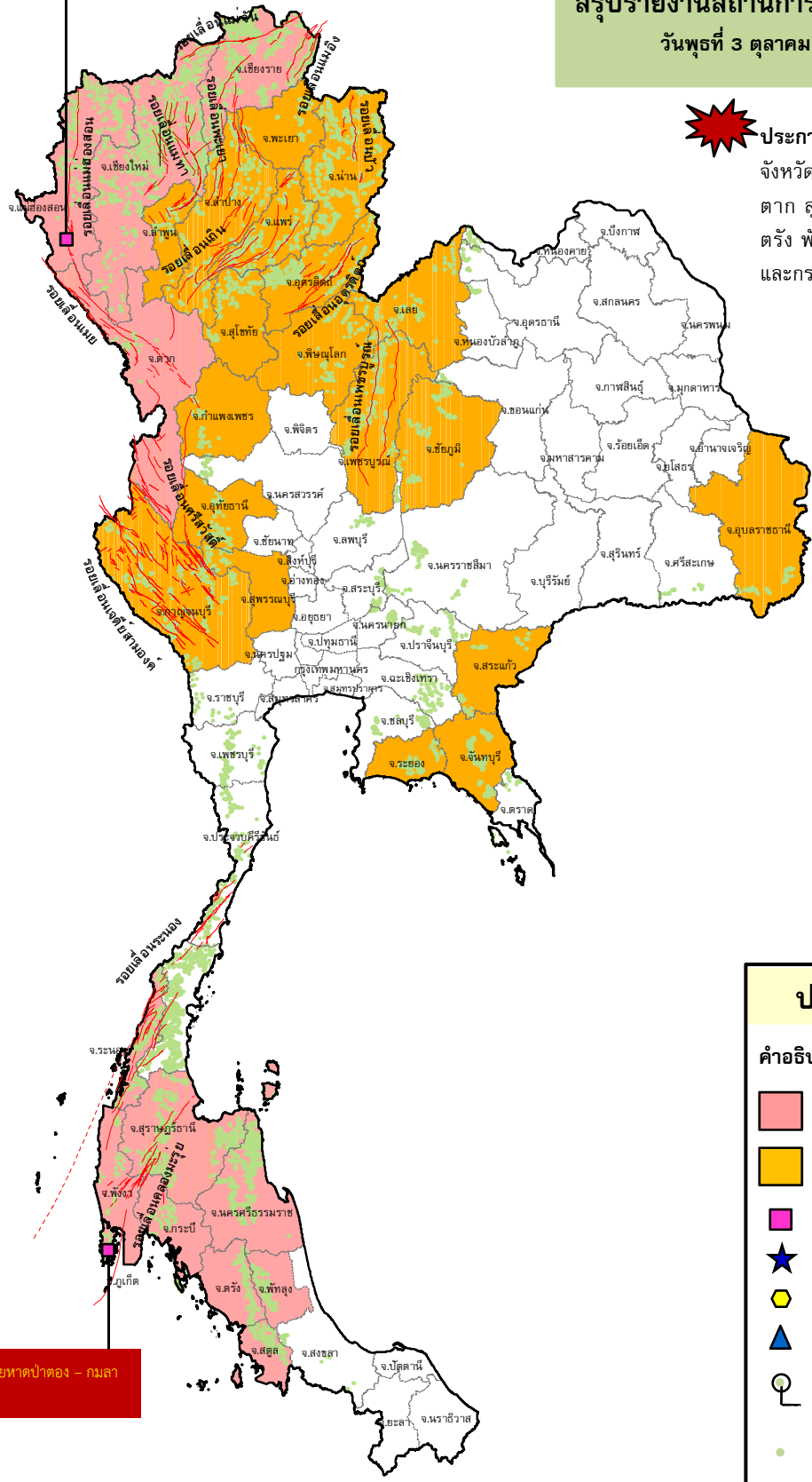
สรุปรายงานสถานการณ์ธรณีพิบัติภัยประจำวัน

วันที่ 3 ตุลาคม 2561 เวลา 09.00 น.



ประกาศเฝ้าระวังดินถล่ม

จังหวัดเชียงใหม่ เชียงราย แม่ฮ่องสอน
ตาก สุราษฎร์ธานี นครศรีธรรมราช
ตรัง พัทลุง สตูล ระนอง พังงา ภูเก็ต
และกระบี่



ประเภทของภัยที่เกิด

- คำอธิบายสัญลักษณ์
- พื้นที่ประกาศเฝ้าระวังดินถล่ม (13)
 - พื้นที่คาดการณ์ปริมาณน้ำฝนที่อาจก่อให้เกิดดินถล่ม (24)
 - ดินถล่ม/ดินไหล/หินร่วง/รอยแยก (2)
 - จุดเหนือศูนย์เกิดแผ่นดินไหว
 - สึนามิ
 - หลุมยุบ/ดินทรุดตัว
 - ปริมาณน้ำฝนในพื้นที่เสี่ยงภัยมากกว่า 100 มม. ขึ้นไป
 - อาสาสมัครเครือข่ายวัดปริมาณน้ำฝนของกรมทรัพยากรธรณี
 - รอยเลื่อนมีพลัง

ดินไหล ปิดทับถนนสายหาดป่าตอง - กมลา
ภูเก็ต



รายงานสถานการณ์ธรณีพิบัติภัยประจำวัน วันพุธที่ ๓ ตุลาคม พ.ศ. ๒๕๖๑ เวลา ๐๙.๐๐ น.



๑. ประกาศกรมทรัพยากรธรณี

- ทร. ประกาศเฝ้าระวังแจ้งเตือนภัยดินถล่มและน้ำป่าไหลหลาก ฉบับที่ ๑๘/๒๕๖๑ ในพื้นที่จังหวัดเชียงใหม่ เชียงราย แม่ฮ่องสอน ตาก สุราษฎร์ธานี นครศรีธรรมราช ตรัง พัทลุง สตูล ระนอง พังงา ภูเก็ต และกระบี่ เฝ้าระวังภัยดินถล่มและน้ำป่าไหลหลาก โดยให้อาสาสมัครเครือข่าย ทำการเฝ้าระวังเป็นพิเศษ ในระหว่างวันที่ ๒ - ๔ ตุลาคม ๒๕๖๑

๒. ธรณีพิบัติภัยภายในประเทศ รอบ ๒๔ ชั่วโมง

๒.๑ ดินถล่ม น้ำป่าไหลหลาก ดินไหล หินร่วง รอยแยก และหลุมยุบ

- วนนี้ (๒ ต.ค.๖๑) : **น้ำป่าไหลหลาก**ลงมาจากภูเขากมลา อ.กะทู้ จ.ภูเก็ต ส่งผลให้น้ำท่วมบ้านเรือนประชาชนและถนนในหมู่บ้านหลายจุด ระดับน้ำท่วมสูง ๓๐ - ๕๐ ซม. โดยเฉพาะหน้ามัสยิดบ้านกมลา บ้านบางหวาน บ้านหัวควน ทั้งนี้ เกิด**ดินไหล**ลงปิดทับถนนสายหาดป่าตอง - กมลา ทำให้เจ้าหน้าที่ต้องปิดเส้นทางจราจรหลายจุด และยังพบว่าน้ำกัดเซาะถนนและคอสะพาน ๒ จุด การช่วยเหลือเบื้องต้น ผู้ว่าราชการจังหวัดภูเก็ต สั่งการให้เจ้าหน้าที่เร่งตรวจสอบ ความเสียหายเร่งด่วน เพื่อดำเนินการช่วยเหลือประชาชนอย่างเร่งด่วน (ที่มา : เรื่องเด่นเย็นนี้ ช่อง ๓)

- วนนี้ (๒ ต.ค.๖๑) : **น้ำป่าไหลหลาก**พื้นที่บ้านเขาสายยอด ต.บ้านเสด็จ อ.เคียนซา จ.สุราษฎร์ธานี ส่งผลให้น้ำท่วมบ้านเรือนประชาชน และมีประชาชนถูกกระแสน้ำพัดจมหาย จำนวน ๑ ราย เบื้องต้น ผู้ว่าราชการจังหวัดสุราษฎร์ธานี ลงพื้นที่ตรวจสอบความเสียหาย และได้ประกาศเขตภัยพิบัติในพื้นที่อำเภอพระแสง อำเภอเคียนซา และอำเภอกีรีรัฐนิคม (ที่มา : เรื่องเด่นเย็นนี้ ช่อง ๓)

- วนนี้ (๒ ต.ค.๖๑) : **น้ำป่าไหลหลาก**พื้นที่บ้านป่าหมาก ต.บ้านกาศ อ.แม่สะเรียง จ.แม่ฮ่องสอน ส่งให้บ้านเรือนประชาชนได้รับผลกระทบ ๑๘ ครัวเรือน เบื้องต้น หน่วยเฉพาะกิจทหารพราน ที่ ๓๖ ร่วมกับฝ่ายปกครองอำเภอแม่สะเรียง ได้เข้าให้ความช่วยเหลือผู้ประสบภัยแล้ว (ที่มา : ONB NEW)

- วนนี้ (๒ ต.ค. ๖๑) : **ดินไหล**ปิดทับถนนสายระหว่างบ้านโพซอ - บ้านเสาหิน ต. เสาหิน อ.แม่สะเรียง จ.แม่ฮ่องสอน หลัก กม. ที่ ๓๖ - ๓๗ ทำให้มีดินและต้นไม้ลงปิดทับทั้งสองด้าน ทำให้คณะครูของเขตพื้นที่การศึกษาเขต ๒ ต้องติดอยู่กลางทาง นอกจากนี้ **น้ำป่าไหลหลาก**ได้พัดรถของประชาชนลงแม่น้ำเสาหิน อีก ๑ คัน การช่วยเหลือเบื้องต้น เจ้าหน้าที่ชลประทาน ได้ช่วยเหลือคณะครูออกจากพื้นที่โดยการเดินเท้า (ที่มา : ONB NEW)

- วนนี้ (๒ ต.ค. ๖๑) : **น้ำป่าไหลหลาก**ลงจากดอยห้วยผาพื้นที่บ้านถ้ำ ต.เชียงดาว อ.เชียงดาว จ.เชียงใหม่ ส่งผลให้เกิดน้ำท่วมหมู่บ้านและถนนหน้าวัดถ้ำปากเปียงถูกตัดขาด ตลิ่งและคอสะพานชำรุดเสียหาย เบื้องต้นทางอำเภอเชียงดาวได้เร่งสำรวจความเสียหาย เพื่อช่วยเหลือชาวบ้านแล้ว (ที่มา : CH 7 NEWS)

๒.๒ แผ่นดินไหว

- ไม่มี

๓. ธรณีพิบัติภัยทั่วโลก รอบ ๒๔ ชั่วโมง ที่มีผลกระทบรุนแรง (ดินถล่ม ภูเขาไฟระเบิด แผ่นดินไหว สึนามิ หลุมยุบและอื่นๆ)

- จากเหตุการณ์แผ่นดินไหวเมื่อวันที่ ๒๘ ก.ย. ๖๑ เวลา ๑๗.๐๒ น. บริเวณเกาะสุลาเวสี ประเทศอินโดนีเซีย ขนาด ๗.๕ ที่ระดับความลึก ๑๐ กม. ทำให้เกิดความเสียหายจากแรงสั่นสะเทือนของแผ่นดินไหวและคลื่นสึนามิพัดถล่มชายฝั่ง มีรายงานผู้เสียชีวิตเพิ่มขึ้นเป็น ๑,๒๓๔ ราย มีผู้ประสบภัยประมาณ ๑๙๑,๐๐๐ คน (ที่มา : Thai post news)

๔. พื้นที่ติดตามและเฝ้าระวังสถานการณ์ธรณีพิบัติภัยดินถล่มและน้ำป่าไหลหลากของกรมทรัพยากรธรณี

- เนื่องจากในพื้นที่เสี่ยงภัยดินถล่ม มีฝนตกอย่างต่อเนื่อง โดยเฉพาะจังหวัดเชียงใหม่ เชียงราย แม่ฮ่องสอน ตรัง และภูเก็ต ศูนย์ปฏิบัติการธรณีพิบัติภัยจึงได้ทำการเฝ้าระวังและติดตามสถานการณ์พิบัติภัยดินถล่มและน้ำป่าไหลหลากเป็นพิเศษ และจะทำการแจ้งอาสาสมัครเครือข่ายในพื้นที่เสี่ยงภัยต่อไป

๕. แนวทางการบริหาร

กรณีมีประกาศกรมทรัพยากรธรณี และมีพื้นที่คาดการณ์ปริมาณน้ำฝนที่อาจเกิดดินถล่มล่วงหน้า ๓ วัน จากแบบจำลองพื้นที่ที่อ่อนไหวต่อดินถล่มแบบพลวัต (AP Model)

- ประกาศเฝ้าระวังภัยดินถล่มและน้ำป่าไหลหลากในพื้นที่เสี่ยงภัยโดยเฉพาะในพื้นที่เชียงใหม่ เชียงราย แม่ฮ่องสอน ตาก สุราษฎร์ธานี นครศรีธรรมราช ตรัง พัทลุง สตูล ระนอง พังงา ภูเก็ต และกระบี่ เพื่อให้หน่วยงานที่เกี่ยวข้องและประชาชนในพื้นที่เสี่ยงภัยทำการเฝ้าระวังและแจ้งเตือนภัยได้ทันทั่วถึง รวมทั้งการเตรียมความพร้อมรับมือกับสถานการณ์ธรณีพิบัติภัยที่อาจเกิดขึ้นได้
- หน่วยงานที่เกี่ยวข้องในพื้นที่ติดตามสถานการณ์อย่างใกล้ชิดและต่อเนื่อง หากมีสถานการณ์ธรณีพิบัติภัยเกิดขึ้นในพื้นที่ เจ้าหน้าที่ต้องเข้าตรวจสอบพื้นที่เกิดเหตุอย่างทันทั่วถึง เพื่อสร้างความมั่นใจและให้คำแนะนำเบื้องต้นกับประชาชนในพื้นที่เสี่ยงภัย

ข้อมูลสนับสนุนที่ใช้ในการวิเคราะห์ ติดตามและเฝ้าระวังธรณีพิบัติภัยดินถล่ม ศูนย์ปฏิบัติการธรณีพิบัติภัย มีดังนี้

● **สภาพอากาศ (กรมอุตุนิยมวิทยา)**

- พยากรณ์อากาศ ๒๔ ชั่วโมงข้างหน้า ภาคใต้มีฝนเพิ่มขึ้น และมีฝนตกหนักถึงหนักมากบริเวณจังหวัดประจวบคีรีขันธ์ ชุมพร สุราษฎร์ธานี และนครศรีธรรมราช ขอให้ประชาชนบริเวณดังกล่าวระวังอันตรายจากฝนตกหนักถึงหนักมาก ซึ่งจะทำให้เกิดน้ำท่วมฉับพลัน น้ำป่าไหลหลาก และน้ำล้นตลิ่งได้ ส่วนภาคเหนือ ภาคตะวันออกเฉียงเหนือ และภาคกลาง จะมีฝนลดลง

ลักษณะสำคัญทางอุตุนิยมวิทยา บริเวณความกดอากาศสูงจากประเทศจีนแผ่ลงมาปกคลุมประเทศไทยตอนบน ส่งผลให้ร่องมรสุมเลื่อนมาพาดผ่านภาคใต้ ทำให้ภาคใต้มีฝนเพิ่มขึ้น และมีฝนตกหนักถึงหนักมากบางแห่ง ส่วนประเทศไทยตอนบนจะมีฝนลดลง อนึ่ง พายุไต้ฝุ่น “กองเรย์” (KONG-REY) บริเวณมหาสมุทรแปซิฟิก มีแนวโน้มเคลื่อนเข้าใกล้เกาะใต้หวัน ประเทศจีน ในช่วงวันที่ ๔-๖ ตุลาคม ๒๕๖๑ ขอให้ผู้ที่เดินทางไปบริเวณดังกล่าวตรวจสอบสภาพอากาศก่อนเดินทางด้วย โดยพายุนี้ไม่มีผลกระทบต่อประเทศไทย

- ปริมาณน้ำฝนสูงสุดวัดได้ที่อำเภอเมือง จังหวัดเชียงใหม่ ๕๑.๔ มม. (ที่มา : กรมอุตุนิยมวิทยา)

● **พื้นที่คาดการณ์ปริมาณน้ำฝนที่อาจก่อให้เกิดดินถล่มล่วงหน้า ๓ วัน จากแบบจำลองพื้นที่อ่อนไหวต่อดินถล่มแบบพลวัต (AP Model) สำหรับศูนย์ปฏิบัติการธรณีพิบัติภัย**

- จังหวัดกำแพงเพชร เชียงราย เชียงใหม่ ตาก น่าน พะเยา พิษณุโลก เพชรบูรณ์ แม่ฮ่องสอน ลำปาง ลำพูน อุตรดิตถ์ กาญจนบุรี อุทัยธานี สุพรรณบุรี จันทบุรี ระยอง สระแก้ว ชัยภูมิ เลย อุบลราชธานี ตรัง นครศรีธรรมราช และสุราษฎร์ธานี / เฝ้าระวังในระยะ ๑-๒ วัน

หมายเหตุ AP Model เป็นการวิเคราะห์ข้อมูลเชิงสถิติของปริมาณน้ำฝนสะสมและเหตุการณ์ดินถล่มในอดีตนำมาสร้างเกณฑ์น้ำฝนสะสมวิกฤตสำหรับเฝ้าระวังและแจ้งเตือนภัยดินถล่ม ข้อมูลการคาดการณ์ปริมาณน้ำฝนล่วงหน้า ๗๒ ชั่วโมงโดยสถาบันสารสนเทศทรัพยากรน้ำและการเกษตร ได้นำมาวิเคราะห์ด้วยแบบจำลอง AP Model เพื่อคาดการณ์พื้นที่ที่จะติดตาม/เฝ้าระวังธรณีพิบัติภัยดินถล่มล่วงหน้า

● **ปริมาณน้ำฝนที่วัดได้จากเครือข่ายเฝ้าระวังแจ้งเตือนธรณีพิบัติภัยในรอบ ๒๔ ชั่วโมง (๒ ต.ค. ๖๑ เวลา ๐๗.๐๐ น. - ๓ ต.ค. ๖๑ เวลา ๐๗.๐๐ น.)**

ภาค	จังหวัด / อำเภอ / ตำบล / หมู่บ้าน				ข้อมูลปริมาณน้ำฝน (รอบ ๒๔ ชม.)	เครือข่ายฯ ทธ. (ผู้รายงาน)
เหนือ	ลำปาง	เมืองปาน	แจ้ซ้อน	ใหม่พัฒนา	วัดปริมาณน้ำฝนได้ ๗๓ มม.	นายบัณฑิตย์ อ่ำทอง
	ลำปาง	เมือง	บ้านคำ	ต้นฮ่าง	วัดปริมาณน้ำฝนได้ ๗๐ มม.	นายณรงค์ จำเริญ
	ลำพูน	แม่ทา	ทาสบเส้า	แม่สะป๋วด	วัดปริมาณน้ำฝนได้ ๗๐ มม.	นายผล สายอู่
	เชียงใหม่	ดอยสะเก็ด	ลวงเหนือ	ป่าไม้แดง	วัดปริมาณน้ำฝนได้ ๖๒ มม.	นายวิเชียร ธรรมมัง
	ลำปาง	วังเหนือ	ร่องเคาะ	แม่ฮ้อ	วัดปริมาณน้ำฝนได้ ๕๑ มม.	นายเสาร์ กันทะ
	อุตรดิตถ์	ลับแล	แม่พูล	มหาราช	วัดปริมาณน้ำฝนได้ ๕๑ มม.	นางศิริพิชญ์ จันทน้ำท่วม
	เชียงใหม่	แม่ฮอน	ฮอนเหนือ	แม่ฮอง	วัดปริมาณน้ำฝนได้ ๔๔ มม.	นายณรงค์ วงศ์สา
	แม่ฮ่องสอน	ปางมะผ้า	นาปู่ป้อม	นาปู่ป้อม	วัดปริมาณน้ำฝนได้ ๔๐ มม.	นายอุทัย นันทามบุญ
	เชียงใหม่	ดอยสะเก็ด	ลวงเหนือ	ข้างน้ำ	วัดปริมาณน้ำฝนได้ ๒๒ มม.	นายสุรพันธ์ โพธิ์ทอง
	อุตรดิตถ์	ลับแล	แม่พูล	ผามูบ	วัดปริมาณน้ำฝนได้ ๒๐ มม.	นายฤทธิ์ชัย ขำคง
	อุตรดิตถ์	ลับแล	ฝายหลวง	ทุ่งเอี้ยงพัฒนา	วัดปริมาณน้ำฝนได้ ๒๐ มม.	นายสมจิตร์ มาดี
	เชียงใหม่	ดอยสะเก็ด	ลวงเหนือ	ลวงเหนือ	วัดปริมาณน้ำฝนได้ ๒๐ มม.	นายสุธน บัวเย็น
	อุตรดิตถ์	ท่าปลา	น้ำหมั้น	ทรายงาม	ท้องฟ้าโปร่ง ไม่มีฝน	นายประสิทธิ์ ทองหล่อ
	ลำพูน	แม่ทา	ทากาศ	ดอยยาว	ท้องฟ้าโปร่ง ไม่มีฝน	นายธงชัย มาฤทวารธณ
	ลำพูน	แม่ทา	ทากาศ	ท้องผาย	ท้องฟ้าโปร่ง ไม่มีฝน	นายศรีวรรณ แสงภาค
	แม่ฮ่องสอน	แม่สะเรียง	แม่ยวม	แม่สะเรียง	ท้องฟ้าครึ้ม ไม่มีฝน	นายวิทยา ปริสาวงศ์
	กำแพงเพชร	คลองลาน	คลองลานพัฒนา	กะเหรี่ยงน้ำตก	ท้องฟ้าโปร่ง ไม่มีฝนตก	นายบวรเกียรติ คชินทร
	กำแพงเพชร	คลองลาน	โป่งน้ำร้อน	โป่งน้ำร้อน	ท้องฟ้าครึ้ม ไม่มีฝน	นางสังวาลย์ พิบุรณ์

- ปริมาณน้ำฝนที่วัดได้จากเครือข่ายเฝ้าระวังแจ้งเตือนธรณีพิบัติภัยในรอบ ๒๔ ชั่วโมง (๒ ต.ค. ๖๑ เวลา ๐๗.๐๐ น. - ๓ ต.ค. ๖๑ เวลา ๐๗.๐๐ น.)

ภาค	จังหวัด / อำเภอ / ตำบล / หมู่บ้าน				ข้อมูลปริมาณน้ำฝน (รอบ ๒๔ ชม.)	เครือข่ายฯ ทธ. (ผู้รายงาน)
ใต้	นครศรีธรรมราช	พิปูน	พิปูน	หูนบ	วัดปริมาณน้ำฝนได้ ๖๔ มม.	นายขันติชาติ องอาจ
	ชุมพร	สวี	วิสัยใต้	ควน	วัดปริมาณน้ำฝนได้ ๓๔ มม.	นางณัฐนิชา วิสัยใต้
	นครศรีธรรมราช	นบพิตำ	นบพิตำ	โรงเหล็ก	วัดปริมาณน้ำฝนได้ ๓๑ มม.	นายโชคดี รัตนนา
	นครศรีธรรมราช	นบพิตำ	นบพิตำ	ทุ่งโน	วัดปริมาณน้ำฝนได้ ๒๖ มม.	นายสมศักดิ์ เพ็ชรเจริญ
	นครศรีธรรมราช	พิปูน	พิปูน	ใหม่	วัดปริมาณน้ำฝนได้ ๒๐ มม.	นางหนูพริก ประสงค์
	สุราษฎร์ธานี	พนม	พนม	บางโหว่	วัดปริมาณน้ำฝนได้ ๑๕ มม.	นายอารมณ สำนี
	ชุมพร	สวี	วิสัยใต้	หาดพริก	วัดปริมาณน้ำฝนได้ ๙ มม.	นายทวัฒน์ แต่งอ่อน
	นครศรีธรรมราช	ลิซล	ทุ่งปรัง	ปลายทอน	ท้องฟ้าโปร่ง ไม่มีฝนตก	นายสุนัน ชันณรงค์
	นครศรีธรรมราช	ช้างกลาง	ช้างกลาง	ท่าแพ	ท้องฟ้าโปร่ง ไม่มีฝนตก	นางสมจิต สีนภูมิ
	กระบี่	เขาพนม	หน้าเขา	ห้วยน้ำแก้ว	ท้องฟ้าโปร่ง ไม่มีฝนตก	นายนิกร ชุมเชื้อ
	พังงา	กะปง	เหล	ช้างเชือ	ท้องฟ้าโปร่ง ไม่มีฝน	นายจريت แสงสอง
	สตูล	ทุ่งหว้า	ป่าแก่บ่อหิน	ทุ่งดินลู่ม	ท้องฟ้าโปร่ง ไม่มีฝน	นายเชียร ชำนาญคง
	ตรัง	ปะเหลียน	ปะเหลียน	ท่าคลอง	ท้องฟ้าโปร่ง ไม่มีฝน	นายภมร เดชอารัญ
	ชุมพร	ท่าแซะ	คูริง	ท่าลานทอง	ท้องฟ้าโปร่ง ไม่มีฝน	นายประทีป ท้าวเชื้อลาว
	ชุมพร	เมือง	บ้านนา	โนงวม	ท้องฟ้าโปร่ง ไม่มีฝน	นายสุรินทร์ ทวยนาค
ตะวันออก	ตราด	บ่อไร่	หนองบอน	คอแล	ท้องฟ้าแจ่มใส ไม่มีฝน	นายวิรัตน์ เชื้อปาน
	ฉะเชิงเทรา	ท่าตะเกียบ	ท่าตะเกียบ	ทุ่งยายรี	ท้องฟ้าครึ้ม ไม่มีฝน	นายชัยวัฒน์ งามวงษ์
	จันทบุรี	เขาคิชฌกูฏ	จันทเขลม	จันทเขลม	ท้องฟ้าโปร่ง มีแดดออก	นายบรรหาร ทับแสง
	สระแก้ว	ตาพระยา	ทัพราช	เนินขาม	ท้องฟ้าครึ้ม ไม่มีฝน	นายสมถวิล ตาไธสง
	ระยอง	เขาชะเมา	ห้วยทับมอญ	คลองหิน	ท้องฟ้าครึ้ม ไม่มีฝนตก	นายบัญชา บัวผุด
กลาง	ประจวบคีรีขันธ์	กุยบุรี	หาดขาม	รวมไทย	วัดปริมาณน้ำฝนได้ ๗๘ มม.	นายสมชาย มณีวงษ์
	ลพบุรี	ชัยบาดาล	บ้านใหม่สามัคคี	ใหม่สามัคคี	ท้องฟ้าโปร่ง ไม่มีฝน	นายอนันต์ จันทนา
	กาญจนบุรี	ทองผาภูมิ	สหกรณ์นิคม	สหกรณ์นิคม	ท้องฟ้าครึ้ม มีฝนตกปรอยๆ	นายบุญตา ทองปาน
	สระบุรี	มวกเหล็ก	มวกเหล็ก	หินลับ	ท้องฟ้าโปร่ง ไม่มีฝนตก	นางอมร กลิ่นแก้ว
	นครนายก	เมือง	สาริกา	น้ำตกนางรอง	ท้องฟ้าโปร่ง ไม่มีฝนตก	นายชัยชาญ ชาติประดิษฐ์
	นครนายก	เมือง	หินตั้ง	น้ำตกนางรอง	ท้องฟ้าโปร่ง ไม่มีฝนตก	นายชัยชาญ ชาติประดิษฐ์
ตะวันออก เฉียงเหนือ	อุบลราชธานี	นาจะหลวย	นาจะหลวย	แก่งขี้เหล็ก	วัดปริมาณน้ำฝนได้ ๒๓ มม.	นายบัวรินทร์ วาตา
	นครราชสีมา	ปากช่อง	หมูสี	ทต.หมูสี	ท้องฟ้าโปร่ง ไม่มีฝนตก	นายบรรเจิด คุณหัวโทน
	นครราชสีมา	ปักธงชัย	สะแกกราช	ใหม่สะแกกราช	ท้องฟ้าโปร่ง ไม่มีฝนตก	นายสมบัติ พันธุ์สำโรง
	ชัยภูมิ	เกษตรสมบูรณ์	โนนทอง	บุงสิบลี	ท้องฟ้าโปร่ง ไม่มีฝนตก	นายเสมียน นราพล
	เลย	ด่านซ้าย	กกดสะทอน	ห้วยมน	ท้องฟ้าโปร่ง มีแดดออก	นายอาทิตย์ ศิริพรหม

หมายเหตุ : ศูนย์ปฏิบัติการธรณีพิบัติภัย ได้ประสานงานเครือข่ายเฝ้าระวังแจ้งเตือนธรณีพิบัติภัย จำนวน ๔๙ คน เพื่อรวบรวมข้อมูลในพื้นที่เพื่อจัดทำรายงานสถานการณ์ธรณีพิบัติภัยประจำวัน วันพุธที่ ๓ ตุลาคม พ.ศ. ๒๕๖๑

ศูนย์ปฏิบัติการธรณีพิบัติภัย สำนักธรณีวิทยาสิ่งแวดล้อม
กรมทรัพยากรธรณี กระทรวงทรัพยากรธรรมชาติและสิ่งแวดล้อม
โทร ๐๒ ๖๒๑ ๙๗๐๓-๕ โทรสาร ๐๒ ๖๒๑ ๙๗๐๐
www.dmr.go.th