



กรมทรัพยากรธรณี

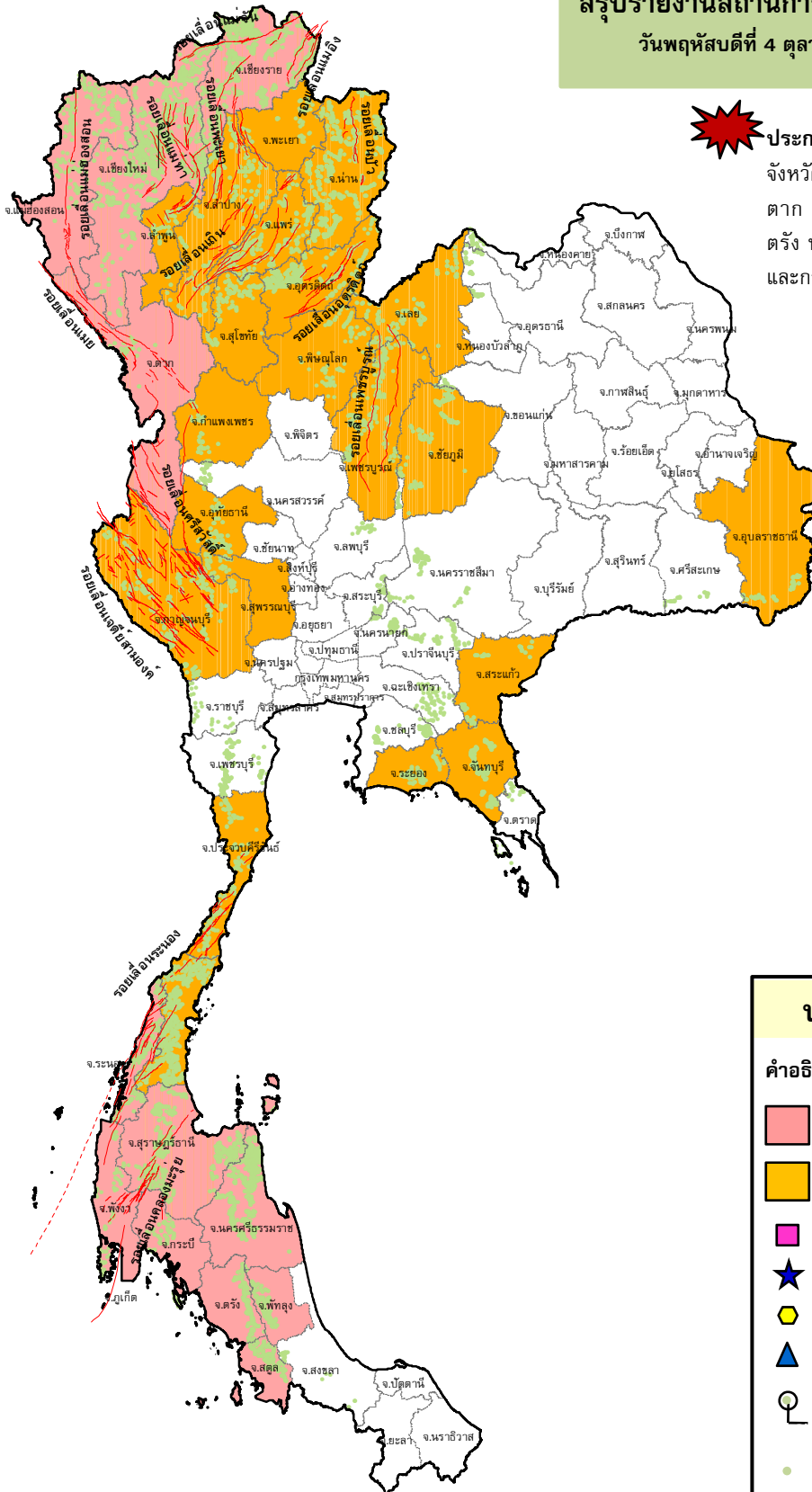
สรุปรายงานสถานการณ์ธรณีพิบัติภัยประจำวัน

วันพฤหัสบดีที่ 4 ตุลาคม 2561 เวลา 09.00 น.



ประกาศเฝ้าระวังดินถล่ม

จังหวัดเชียงใหม่ เชียงราย แม่ฮ่องสอน ตาก สุราษฎร์ธานี นครศรีธรรมราช ตรัง พัทลุง สตูล ระนอง พังงา ภูเก็ต และกระบี่



ประเภทของภัยที่เกิด

คำอธิบายสัญลักษณ์

- พื้นที่ประกาศเฝ้าระวังดินถล่ม (13)
- พื้นที่คาดการณ์ปริมาณน้ำฝนที่อาจก่อให้เกิดดินถล่ม (26)
- ดินถล่ม/ดินไหล/หินร่วง/รอยแยก
- ★ จุดเหนือศูนย์เกิดแผ่นดินไหว
- สึนามิ
- ▲ หลุมยุบ/ดินทรุดตัว
- ปริมาณน้ำฝนในพื้นที่เสี่ยงภัยมากกว่า 100 มม. ขึ้นไป
- อาสาสมัครเครือข่ายวัดปริมาณน้ำฝนของกรมทรัพยากรธรณี
- รอยเลื่อนมีพลัง



รายงานสถานการณ์ธรณีพิบัติภัยประจำวัน
วันพฤหัสบดีที่ ๔ ตุลาคม พ.ศ. ๒๕๖๑ เวลา ๐๙.๐๐ น.



๑. ประกาศกรมทรัพยากรธรณี

- ทศ. ประกาศเฝ้าระวังแจ้งเตือนภัยดินถล่มและน้ำป่าไหลหลาก ฉบับที่ ๑๘/๒๕๖๑ ในพื้นที่จังหวัดเชียงใหม่ เชียงราย แม่ฮ่องสอน ตาก สุราษฎร์ธานี นครศรีธรรมราช ตรัง พัทลุง สตูล ระนอง พังงา ภูเก็ต และกระบี่ เฝ้าระวังภัยดินถล่มและน้ำป่าไหลหลาก โดยให้อาสาสมัครเครือข่ายฯ ทำการเฝ้าระวังเป็นพิเศษ ในระหว่างวันที่ ๒ - ๔ ตุลาคม ๒๕๖๑

๒. ธรณีพิบัติภัยภายในประเทศ รอบ ๒๔ ชั่วโมง

๒.๑ ดินถล่ม น้ำป่าไหลหลาก ดินไหล หินร่วง รอยแยก และหลุมยุบ

- ไม่มี

๒.๒ แผ่นดินไหว

- ไม่มี

๓. ธรณีพิบัติภัยทั่วโลก รอบ ๒๔ ชั่วโมง ที่มีผลกระทบรุนแรง (ดินถล่ม ภูเขาไฟระเบิด แผ่นดินไหว สึนามิ หลุมยุบและอื่นๆ)

- สำนักงานจัดการภัยพิบัติแห่งชาติของอินโดนีเซีย เปิดเผยยอดผู้เสียชีวิตจากเหตุแผ่นดินไหวและสึนามิพัดถล่มจังหวัดสุลาเวสีกลาง บนเกาะสุลาเวสี เมื่อวันที่ ๒ ตุลาคม (๒๕ ก.ย. ๖๑) ได้เพิ่มขึ้นเป็นอย่างน้อย ๑,๔๐๗ ราย มีผู้ได้รับบาดเจ็บมากกว่า ๒,๕๐๐ คน บ้านเรือนเสียหาย ๖๖,๐๐๐ หลัง ประชาชนได้รับผลกระทบประมาณ ๒๐๐,๐๐๐ คน นอกจากนี้ช่วงเช้าของวันที่ ๓ ต.ค. ๖๑ ที่ผ่านมามีเหตุภูเขาไฟใสบูตัน ซึ่งตั้งอยู่ที่ จังหวัดสุลาเวสีเหนือ ระเบิดปะทุอย่างรุนแรง พวยพุ่งเส้าถ่านหินที่บ้วนสูงถึง ๔,๐๐๐ เมตร โดยถ่านหินพุ่งหน้าไปทางทิศตะวันตกและตะวันตกเฉียงเหนือของปล่องภูเขาไฟ ขณะที่จังหวัดสุลาเวสีเหนือตั้งอยู่ใกล้กับจังหวัดสุลาเวสีกลาง ที่เกิดแผ่นดินไหวและสึนามิก่อนหน้านี้ (ที่มา : China Xinhua News)

๔. พื้นที่ติดตามและเฝ้าระวังสถานการณ์ธรณีพิบัติภัยดินถล่มและน้ำป่าไหลหลากของกรมทรัพยากรธรณี

- เนื่องจากในพื้นที่เสี่ยงภัยดินถล่ม มีฝนตกอย่างต่อเนื่อง โดยเฉพาะจังหวัดเชียงใหม่ เชียงราย แม่ฮ่องสอน พะเยา กำแพงเพชร นครศรีธรรมราช สุราษฎร์ธานี ตรัง และภูเก็ต ศูนย์ปฏิบัติการธรณีพิบัติภัยจึงได้ทำการเฝ้าระวังและติดตามสถานการณ์ธรณีพิบัติภัยดินถล่มและน้ำป่าไหลหลากเป็นพิเศษ และจะทำการแจ้งอาสาสมัครเครือข่ายในพื้นที่เสี่ยงภัยต่อไป

๕. แนวทางการบริหาร

กรณีมีประกาศกรมทรัพยากรธรณี และมีพื้นที่คาดการณ์ปริมาณน้ำฝนที่อาจเกิดดินถล่มล่วงหน้า ๓ วัน จากแบบจำลองพื้นที่อ่อนไหวต่อดินถล่มแบบพลวัต (AP Model)

- ประกาศเฝ้าระวังภัยดินถล่มและน้ำป่าไหลหลากในพื้นที่เสี่ยงภัยโดยเฉพาะในพื้นที่เชียงใหม่ เชียงราย แม่ฮ่องสอน ตาก ประจวบคีรีขันธ์ ชุมพร สุราษฎร์ธานี นครศรีธรรมราช ตรัง พัทลุง สตูล ระนอง พังงา ภูเก็ต และกระบี่ เพื่อให้หน่วยงานที่เกี่ยวข้องและประชาชนในพื้นที่เสี่ยงภัยทำการเฝ้าระวังและแจ้งเตือนภัยได้ทันทั่วทั้งที่ รวมทั้งการเตรียมความพร้อมรับมือกับสถานการณ์ธรณีพิบัติภัยที่อาจเกิดขึ้นได้
- หน่วยงานที่เกี่ยวข้องในพื้นที่ติดตามสถานการณ์อย่างใกล้ชิดและต่อเนื่อง หากมีสถานการณ์ธรณีพิบัติภัยเกิดขึ้นในพื้นที่ เจ้าหน้าที่ต้องเข้าตรวจสอบพื้นที่เกิดเหตุอย่างทันทั่วทั้งที่ เพื่อสร้างความมั่นใจและให้คำแนะนำเบื้องต้นกับประชาชนในพื้นที่เสี่ยงภัย

ข้อมูลสนับสนุนที่ใช้ในการวิเคราะห์ ติดตามและเฝ้าระวังธรณีพิบัติภัยดินถล่ม ศูนย์ปฏิบัติการธรณีพิบัติภัย มีดังนี้

- **สภาพอากาศ (กรมอุตุนิยมวิทยา)**
 - พยากรณ์อากาศ ๒๔ ชั่วโมงข้างหน้า ภาคใต้มีฝนตกชุกหนาแน่น กับมีฝนตกหนักบางแห่ง ขอให้ประชาชนบริเวณดังกล่าวระวังอันตรายจากฝนตกหนักถึงหนักมาก ซึ่งจะทำให้เกิดน้ำท่วมฉับพลัน น้ำป่าไหลหลาก และน้ำล้นตลิ่งได้ สำหรับภาคเหนือ ภาคตะวันออกเฉียงเหนือ ภาคกลาง และภาคตะวันออกมีฝนลดลง อนึ่ง พายุไต้ฝุ่น “กองเรย์” (KONG-REY) บริเวณมหาสมุทรแปซิฟิก มีแนวโน้มเคลื่อนเข้าประเทศญี่ปุ่น ในช่วงวันที่ ๕-๗ ตุลาคม ๒๕๖๑ ขอให้ผู้ที่จะเดินทางไปบริเวณดังกล่าวตรวจสอบสภาพอากาศก่อนเดินทางด้วย โดยพายุนี้ไม่มีผลกระทบต่อประเทศไทย
 - ลักษณะสำคัญทางอุตุนิยมวิทยา บริเวณความกดอากาศสูงจากประเทศจีนแผ่ลงมาปกคลุมประเทศไทยตอนบน ส่งผลให้ร่องมรสุมเลื่อนลงไปพาดผ่านภาคใต้ ลักษณะเช่นนี้ทำให้ภาคใต้มีฝนตกชุกหนาแน่นและมีฝนตกหนักบางแห่ง ส่วนประเทศไทยตอนบนมีฝนลดลง
 - ปริมาณน้ำฝนสูงสุดวัดได้ที่อำเภอเมือง จังหวัดกระบี่ ๔๖.๖ มม. (ที่มา : กรมอุตุนิยมวิทยา)
- **พื้นที่คาดการณ์ปริมาณน้ำฝนที่อาจก่อให้เกิดดินถล่มล่วงหน้า ๓ วัน จากแบบจำลองพื้นที่อ่อนไหวต่อดินถล่มแบบพลวัต (AP Model) สำหรับศูนย์ปฏิบัติการธรณีพิบัติภัย**
 - - จังหวัดกำแพงเพชร เชียงราย เชียงใหม่ ตาก น่าน พะเยา พิษณุโลก เพชรบูรณ์ แม่ฮ่องสอน ลำปาง ลำพูน อุตรดิตถ์ กาญจนบุรี อุทัยธานี สุพรรณบุรี จันทบุรี ระยอง สระแก้ว ชัยภูมิ เลย อุบลราชธานี ตรัง นครศรีธรรมราช และสุราษฎร์ธานี / เฝ้าระวังในระยะ ๑-๒ วันนี้

หมายเหตุ AP Model เป็นการวิเคราะห์ข้อมูลเชิงสถิติของปริมาณน้ำฝนสะสมและเหตุการณ์ดินถล่มในอดีตนำมาสร้างเกณฑ์น้ำฝนสะสมวิกฤตสำหรับเฝ้าระวังและแจ้งเตือนภัยดินถล่ม ข้อมูลการคาดการณ์ปริมาณน้ำฝนล่วงหน้า ๗๒ ชั่วโมงโดยสถาบันสารสนเทศทรัพยากรน้ำและการเกษตร ได้นำมาวิเคราะห์ด้วยแบบจำลอง AP Model เพื่อคาดการณ์พื้นที่ที่จะติดตาม/เฝ้าระวังธรณีพิบัติภัยดินถล่มล่วงหน้า

- ปริมาณน้ำฝนที่วัดได้จากเครือข่ายเฝ้าระวังแจ้งเตือนธรณีพิบัติภัยในรอบ ๒๔ ชั่วโมง (๓ ต.ค. ๖๑ เวลา ๐๗.๐๐ น. - ๔ ต.ค. ๖๑ เวลา ๐๗.๐๐ น.)

ภาค	จังหวัด / อำเภอ / ตำบล / หมู่บ้าน				ข้อมูลปริมาณน้ำฝน (รอบ ๒๔ ชม.)	เครือข่ายฯ ทธ. (ผู้รายงาน)
เหนือ	ตาก	แม่ระมาด	แม่ตื่น	ห้วยมะพร้าว	วัดปริมาณน้ำฝนได้ ๑๑ มม.	นายประพันธ์ บริทพณิชย์
	กำแพงเพชร	คลองลาน	โป่งน้ำร้อน	โป่งน้ำร้อน	วัดปริมาณน้ำฝนได้ ๑๐ มม.	นางสังวาลย์ พิบุรณ์
	กำแพงเพชร	คลองลาน	คลองลานพัฒนา	แปลงสี่แม่พิซ	ท้องฟ้าโปร่ง ไม่มีฝน	นายอนุ เปรมปรี
	อุตรดิตถ์	ท่าปลา	น้ำหมั้น	น้ำหมั้นใต้	ท้องฟ้าโปร่ง อากาศเย็น	นายสุนทร สายตรง
	ลำพูน	แม่ทา	ทาสบเส้า	ทาดง	ท้องฟ้าโปร่ง อากาศดี ไม่มีฝน	นายชินชฌพงษ์ สุขสวัสดิ์
	ลำพูน	แม่ทา	ทากาศ	หนองบัว	ท้องฟ้าโปร่ง อากาศดี ไม่มีฝน	นายชุมพล นันตากาศ
	ลำปาง	วังเหนือ	วังใต้	หมื่น	ท้องฟ้าโปร่ง ไม่มีฝน	นายวิชัย กำอิน
	ลำปาง	เมือง	บ้านคำ	ต้นฮ้าง	ท้องฟ้าโปร่ง ไม่มีฝน	นายณรงค์ จำเเมน
ใต้	ชุมพร	เมือง	บ้านนา	โนงวม	วัดปริมาณน้ำฝนได้ ๓๐ มม.	นายสุรินทร์ ทวยนาค
	ชุมพร	สวี	วิสัยใต้	หาดพริก	วัดปริมาณน้ำฝนได้ ๓๐ มม.	นายทวัฒน์ แดงอ่อน
	พังงา	กะปง	เหล	ช้างเขือ	วัดปริมาณน้ำฝนได้ ๒๐ มม.	นายจริต แสงสอง
	นครศรีธรรมราช	พิปูน	พิปูน	เหนือคลองระเนน	ท้องฟ้าโปร่ง ไม่มีฝน	นายยุทธชัย ราชมณี
	นครศรีธรรมราช	พิปูน	พิปูน	หุบ	ท้องฟ้าโปร่ง ไม่มีฝน	นายขันติชาติ องอาจ
	นครศรีธรรมราช	พิปูน	พิปูน	ใหม่	ท้องฟ้าโปร่ง ไม่มีฝน	นางหนูพริก ประสงค์
	นครศรีธรรมราช	ช้างกลาง	ช้างกลาง	นา	ท้องฟ้าโปร่ง อากาศดี ไม่มีฝน	นายสุเทพ ข้าประดิษฐ์
	นครศรีธรรมราช	ท่าศาลา	ตลิ่งชัน	ชะอม	ท้องฟ้าโปร่ง มีฝนตก	นางฉัตรวดี ศรีรัตน์
	นครศรีธรรมราช	สิชล	ทุ่งปรัง	ปลายทอน	ท้องฟ้าครึ้ม มีฝนตกปรอยๆ	นายสุนัน ชันณรงค์
	สุราษฎร์ธานี	พนม	พนม	บางโหว่	ท้องฟ้าครึ้ม มีหมอกหนา	นายอารมณ ส่ำลี
	สงขลา	รัตภูมิ	เขาพระ	บนควน	ท้องฟ้าโปร่ง ไม่มีฝน	นางวรรณิ หลงฮัน
	ภูเก็ต	ถลาง	สาธุ	สาธุ	ท้องฟ้าครึ้ม ไม่มีฝน	นายสุริยะ บำรุงรักษ์
กระบี่	เมือง	อ่าวนาง	คลองแห้ง	ท้องฟ้าโปร่ง ไม่มีฝน	นายรณชัย สุทอก	
กระบี่	เขาพนม	เขาพนม	เขาพนม	ท้องฟ้าโปร่ง อากาศแจ่มใส	นายศักดิ์ชาย รักดี	
ตะวันออก	สระแก้ว	ตาพระยา	ทัพราช	เนินขาม	ท้องฟ้าโปร่ง ไม่มีฝน	นายสมถวิล ตาไธสง
	ฉะเชิงเทรา	สนามชัยเขต	ท่ากระดาน	นางาม	ท้องฟ้าโปร่ง ไม่มีฝน	นายอุดร แก้วประกอบ
	ระยอง	เขาชะเมา	ห้วยทับมอญ	เขาพัง	ท้องฟ้าโปร่ง ไม่มีฝน	นางวันเพ็ญ หาผล
	ปราจีนบุรี	นาดี	สะพานหิน	หนองตะแบก	ท้องฟ้าโปร่ง มีลมพัด แดดแรง	นายดินไทย เสาศิลา
กลาง	ราชบุรี	สวนผึ้ง	สวนผึ้ง	ทุ่งแฝก	ท้องฟ้าครึ้ม ไม่มีฝน	นายประชุม เรืองเดช
	ลพบุรี	ลำสนธิ	กุดตาเพชร	หินลาว	ท้องฟ้าโปร่ง ไม่มีฝน	นายคำพูน วงษ์อุทร
	นครนายก	บ้านนา	เขาเพิ่ม	เขาเพิ่ม	ท้องฟ้าโปร่ง มีแดดออก	นายไพฑูรย์ บุญยั้ง
	นครนายก	เมือง	สาริกา	น้ำตกนางรอง	ท้องฟ้าโปร่ง ไม่มีฝนตก	นายชัยชาญ ชาประดิษฐ์
	นครนายก	เมือง	หินตั้ง	น้ำตกนางรอง	ท้องฟ้าโปร่ง ไม่มีฝนตก	นายชัยชาญ ชาประดิษฐ์
	กาญจนบุรี	ทองผาภูมิ	ลิ้นถีน	ลิ้นถีน	ท้องฟ้าโปร่ง อากาศเย็น	นางจินตนา อาจหนู
สุพรรณบุรี	ด่านช้าง	วังยาว	กล้วย	ท้องฟ้าโปร่ง อากาศเย็น	นายสังวาลย์ อุ้หนู	
ตะวันออก เฉียงเหนือ	นครราชสีมา	ปากช่อง	หมูสี	ทต.หมูสี	ท้องฟ้าโปร่ง ไม่มีฝน	นายประเชิญ คุณหัวโตน
	นครราชสีมา	ปักธงชัย	สะแกราช	ใหม่สะแกราช	ท้องฟ้าโปร่ง ไม่มีฝน	นางสุพิศ ทูลบุญอินทร์
	ศรีสะเกษ	ภูสิงห์	ดงรัก	นาตราว	ท้องฟ้าโปร่ง ไม่มีฝน	นางพิชญะภา ทองประสาร
	ศรีสะเกษ	ภูสิงห์	ไพรพัฒนา	วนาสวรรค์	ท้องฟ้าโปร่ง ไม่มีฝน	นายฉลาด บุญออน
	อุบลราชธานี	นาจะหลวย	นาจะหลวย	แก้งขี้เหล็ก	ท้องฟ้าโปร่ง อากาศเริ่มเย็น	นายบัวรินทร์ วาตา
	อุบลราชธานี	นาจะหลวย	บ้านตุม	ทุ่งเงิน	ท้องฟ้าโปร่ง ไม่มีฝน	นายวีระชัย โกษา

หมายเหตุ : ศูนย์ปฏิบัติการธรณีพิบัติภัย ได้ประสานงานเครือข่ายเฝ้าระวังแจ้งเตือนธรณีพิบัติภัย จำนวน ๔๐ คน เพื่อรวบรวมข้อมูลในพื้นที่เพื่อจัดทำรายงานสถานการณ์ธรณีพิบัติภัยประจำวัน วันพฤหัสบดีที่ ๔ ตุลาคม พ.ศ. ๒๕๖๑