



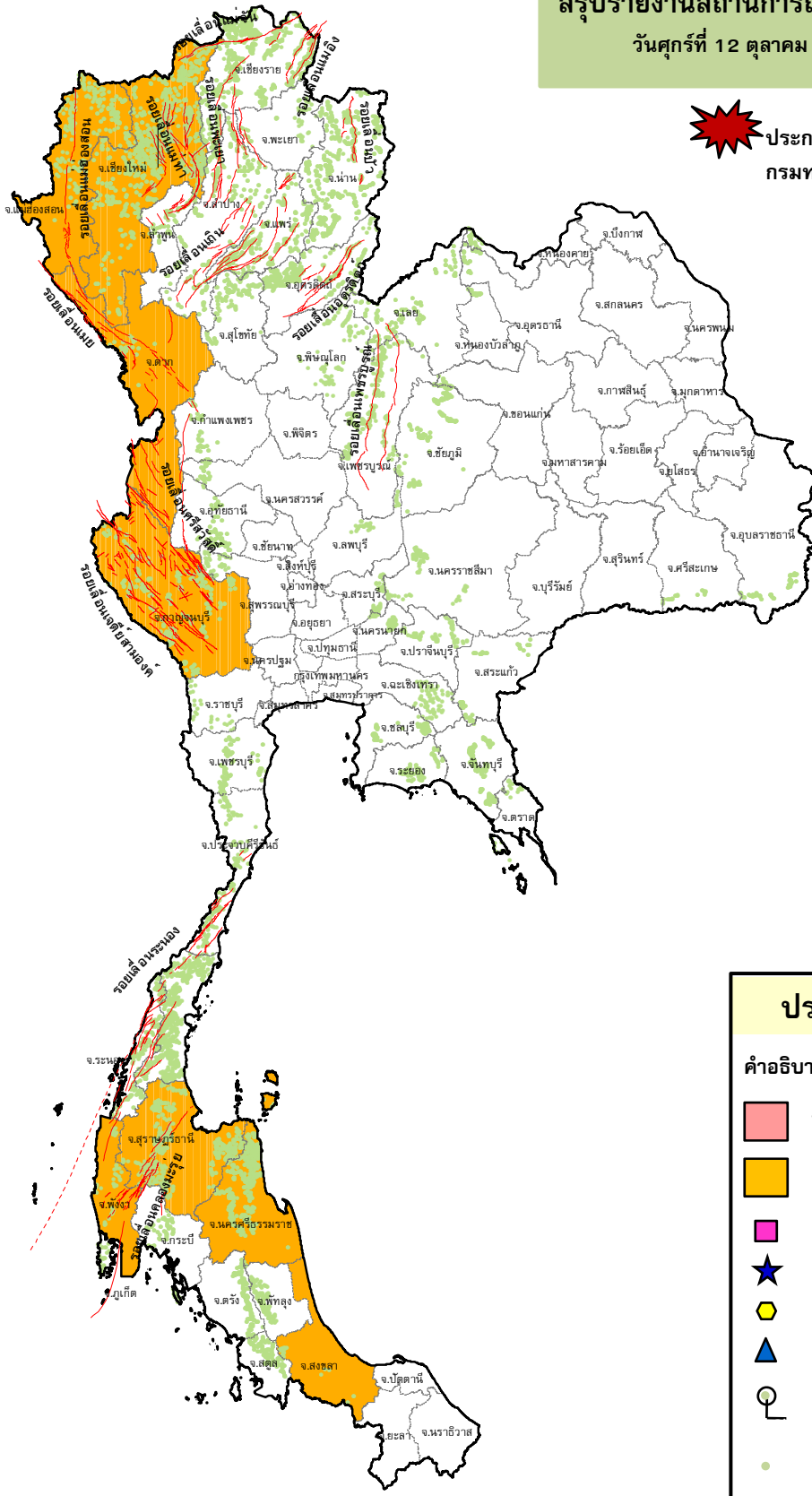
กรมทรัพยากรธรณี

สรุปรายงานสถานการณ์ธรณีพิบัติภัยประจำวัน

วันศุกร์ที่ 12 ตุลาคม 2561 เวลา 09.00 น.



ประกาศเฝ้าระวังดินถล่ม
กรมทรัพยากรธรณี



ประเภทของภัยที่เกิด

คำอธิบายสัญลักษณ์

-  พื้นที่ประกาศเฝ้าระวังดินถล่ม
-  พื้นที่คาดการณ์ปริมาณน้ำฝนที่อาจก่อให้เกิดดินถล่ม (๘)
-  ดินถล่ม/ดินไหล/หินร่วง/รอยแยก
-  จุดเหนือศูนย์เกิดแผ่นดินไหว
-  สึนามิ
-  หลุมยุบ/ดินทรุดตัว
-  ปริมาณน้ำฝนในพื้นที่เสี่ยงภัยมากกว่า 100 มม. ขึ้นไป
-  อาสาสมัครเครือข่ายวัดปริมาณน้ำฝนของกรมทรัพยากรธรณี
-  รอยเลื่อนมีพลัง



รายงานสถานการณ์ธรณีพิบัติภัยประจำวัน
วันศุกร์ที่ ๑๒ ตุลาคม พ.ศ. ๒๕๖๑ เวลา ๐๙.๐๐ น.



๑. ประกาศกรมทรัพยากรธรณี

- ไม่มี

๒. ธรณีพิบัติภัยภายในประเทศ รอบ ๒๔ ชั่วโมง

๒.๑ ดินถล่มน้ำป่าไหลหลาก ดินไหล หินร่วง รอยแยก และหลุมยุบ

- ไม่มี

๒.๒ แผ่นดินไหว

- ไม่มี

๓. ธรณีพิบัติภัยทั่วโลก รอบ ๒๔ ชั่วโมง ที่มีผลกระทบรุนแรง (ดินถล่ม ภูเขาไฟระเบิด แผ่นดินไหว สึนามิ หลุมยุบและอื่นๆ)

- ไม่มี

๔. พื้นที่ติดตามและเฝ้าระวังสถานการณ์ธรณีพิบัติภัยดินถล่มและน้ำป่าไหลหลากของกรมทรัพยากรธรณี

- เนื่องจากในพื้นที่เสี่ยงภัยดินถล่ม มีปริมาณน้ำฝนไม่ถึงเกณฑ์การเฝ้าระวัง ประกอบกับบางพื้นที่ไม่มีฝนตก จึงไม่มีพื้นที่ติดตามสถานการณ์ธรณีพิบัติภัยดินถล่มและน้ำป่าไหลหลาก

๕. แนวทางการบริหาร

กรณีสถานการณ์ปกติ

- กรมทรัพยากรธรณี ร่วมกับหน่วยงานต่างๆ ที่เกี่ยวข้องดำเนินการติดตามสถานการณ์อย่างต่อเนื่องสม่ำเสมอ เพื่อให้พร้อมสำหรับการแลกเปลี่ยนและสนับสนุนข้อมูลด้านการบริหารจัดการพิบัติภัยของแต่ละหน่วยงาน และเป็นการช่วยบรรเทาและลดผลกระทบจากพิบัติภัยที่อาจเกิดขึ้นต่อชีวิตและทรัพย์สินของประชาชนอีกทางหนึ่ง
- หน่วยงานที่เกี่ยวข้องเตรียมความพร้อมเพื่อรับมือกับสถานการณ์ที่อาจเกิดขึ้นได้อย่างทันท่วงที
- แจ้งข้อมูล/ข่าวสาร/รายงาน อย่างสม่ำเสมอ

ข้อมูลสนับสนุนที่ใช้ในการวิเคราะห์ ติดตามและเฝ้าระวังธรณีพิบัติภัยดินถล่ม ศูนย์ปฏิบัติการธรณีพิบัติภัย มีดังนี้

• สภาพอากาศ (กรมอุตุนิยมวิทยา)

- พยากรณ์อากาศ ๒๔ ชั่วโมงข้างหน้า ภาคเหนือตอนบน และภาคตะวันออกเฉียงเหนือ มีอากาศเย็นในตอนเช้า อุณหภูมิจะลดลง ๑-๒ องศาเซลเซียส กับมีลมแรง ขอให้ประชาชนบริเวณภาคเหนือ และภาคตะวันออกเฉียงเหนือ ดูแลสุขภาพเนื่องจากสภาพอากาศที่เปลี่ยนแปลงไว้ด้วย ส่วนภาคกลาง และภาคตะวันออก มีฝนลดลง แต่ภาคใต้ยังมีฝนตกต่อเนื่องและมีฝนตกหนักได้ในระยะนี้ อนึ่ง พายุไซโคลน “ติตลี” (TITLI) ได้เคลื่อนตัวเข้าสู่ชายฝั่งด้านตะวันออกของประเทศอินเดียแล้ว ขอให้ผู้ที่จะเดินทางไปบริเวณดังกล่าว ตรวจสอบสภาพอากาศก่อนออกเดินทางด้วย

- ลักษณะสำคัญทางอุตุนิยมวิทยา บริเวณความกดอากาศสูงกำลังค่อนข้างแรงจากประเทศจีนได้แผ่ลงมาปกคลุมประเทศไทยตอนบนแล้ว ลักษณะเช่นนี้ทำให้บริเวณดังกล่าวมีอากาศเย็นในตอนเช้า อุณหภูมิจะลดลงกับมีลมแรง ในขณะที่มีลมตะวันออกเฉียงพัดนำความชื้นจากทะเลจีนใต้เข้ามาปกคลุมภาคใต้ ประกอบกับมีหย่อมความกดอากาศต่ำปกคลุมประเทศมาเลเซีย ลักษณะเช่นนี้ทำให้ภาคใต้มีฝนตกต่อเนื่องฝนตกหนักบางแห่งได้ในระยะนี้

- ปริมาณน้ำฝนสูงสุดวัดได้ที่สถานีตรวจอากาศเกษตร จังหวัดพัทลุง ๓๐.๘ มม. (ที่มา : กรมอุตุนิยมวิทยา)

• พื้นที่คาดการณ์ปริมาณน้ำฝนที่อาจก่อให้เกิดดินถล่มล่วงหน้า ๓ วัน จากแบบจำลองพื้นที่อ่อนไหวต่อดินถล่มแบบพลวัต (AP Model) สำหรับศูนย์ปฏิบัติการธรณีพิบัติภัย

- จังหวัดแม่ฮ่องสอน ตาก เชียงใหม่ กาญจนบุรี สุราษฎร์ธานี นครศรีธรรมราช พังงา และสงขลา / ฝ้าระวังในระยะ ๑ – ๒ วันนี้

หมายเหตุ AP Model เป็นการวิเคราะห์ข้อมูลเชิงสถิติของปริมาณน้ำฝนสะสมและเหตุการณ์ดินถล่มในอดีตนำมาสร้างเกณฑ์น้ำฝนสะสมวิกฤตสำหรับฝ้าระวังและแจ้งเตือนภัยดินถล่ม ข้อมูลการคาดการณ์ปริมาณน้ำฝนล่วงหน้า ๗๒ ชั่วโมงโดยสถาบันสารสนเทศทรัพยากรน้ำและการเกษตร ได้นำมาวิเคราะห์ด้วยแบบจำลอง AP Model เพื่อคาดการณ์พื้นที่ที่จะติดตาม/ฝ้าระวังธรณีพิบัติภัยดินถล่มล่วงหน้า

• ปริมาณน้ำฝนที่วัดได้จากเครือข่ายฝ้าระวังแจ้งเตือนธรณีพิบัติภัยในรอบ ๒๔ ชั่วโมง (๑๑ ต.ค. ๖๑ เวลา ๐๗.๐๐ น. - ๑๒ ต.ค. ๖๑ เวลา ๐๗.๐๐ น.)

ภาค	จังหวัด / อำเภอ / ตำบล / หมู่บ้าน				ข้อมูลปริมาณน้ำฝน (รอบ ๒๔ ชม.)	เครือข่ายฯ ทธ. (ผู้รายงาน)
เหนือ	เชียงใหม่	แม่ฮอน	ออนเหนือ	ดอนทราย	วัดปริมาณน้ำฝนได้ ๔๕ มม.	น.ส.กิ่งกาญจน์ ปัญญาผาบ
	ลำพูน	แม่ทา	ทาสบเส้า	ผาตั้ง	ท้องฟ้าโปร่ง อากาศเย็น	นางจิราพัช จันทร์ตระกูล
	ลำพูน	แม่ทา	ทาสบเส้า	แม่สะปูด	ท้องฟ้าโปร่ง อากาศเย็น	นายผล สายอุ่น
	ลำพูน	แม่ทา	ทากาศ	ป่าเลา	ท้องฟ้าโปร่ง อากาศเย็น	นายวสันต์ อินทอง
	ตาก	แม่ระมาด	แม่ตื่น	แพะ	ท้องฟ้าโปร่ง อากาศเย็น	นายชัยรัตน์ วิถีสะอาด
	กำแพงเพชร	คลองลาน	โป่งน้ำร้อน	โป่งน้ำร้อน	ท้องฟ้าโปร่ง อากาศแจ่มใส	นางสังวาลย์ พิบุรณ์
ใต้	สุราษฎร์ธานี	พนม	พังกาญจน์	ช่องม้าเหลียว	วัดปริมาณน้ำฝนได้ ๑๕ มม.	นายชูศรี ศิริรักษ์
	นครศรีธรรมราช	พิปูน	พิปูน	บางไม้พะยะ	วัดปริมาณน้ำฝนได้ ๑๑ มม.	นายยุทธชัย ราชฉนิ
	นครศรีธรรมราช	นบพิตำ	นบพิตำ	ทุ่งโน	วัดปริมาณน้ำฝนได้ ๘ มม.	นายสมศักดิ์ เพ็ชรเจริญ
	นครศรีธรรมราช	พิปูน	พิปูน	หุบ	วัดปริมาณน้ำฝนได้ ๔ มม.	นายขันติชาติ องอาจ
	นครศรีธรรมราช	ช้างกลาง	ช้างกลาง	ท่าแพ	ท้องฟ้าโปร่ง ไม่มีฝน	นางสมจิต สีนภูมิ
	พังงา	กะปง	เหล	ช้างเขือ	ท้องฟ้าครึ้ม มีฝนตกเล็กน้อย	นายจริต แสงทอง
	สุราษฎร์ธานี	พนม	พนม	ลูกเดือน	ท้องฟ้าโปร่ง ไม่มีฝน	นายสุทิน วิจิต
	สุราษฎร์ธานี	พนม	พนม	บางไม้พะยะ	ท้องฟ้าโปร่ง ไม่มีฝน	นายวิชาติ วงศ์สวัสดิ์
	สุราษฎร์ธานี	พนม	พนม	แสนสุข	ท้องฟ้าโปร่ง ไม่มีฝน	นายเมธามาศ บัวสุวรรณ
	สุราษฎร์ธานี	พนม	คลองศก	คลองพนม	ท้องฟ้าโปร่ง ไม่มีฝน	นายรวิกร สมน้อย
	พัทลุง	ศรีบรรพต	เขาปู่	ด่าน	ท้องฟ้าโปร่ง ไม่มีฝน	นายโสภณ บัวทองเรือง
พัทลุง	ศรีนครินทร์	ลำสินธุ์	ขาม	ท้องฟ้าโปร่ง อากาศดี	นายนิกร มีบุญ	
ตะวันออก	สระแก้ว	ตาพระยา	ทัพราช	ทดวงษ์สมบูรณ์	ท้องฟ้าโปร่ง ไม่มีฝน	นายบุญมี ศรีถาวร
	ชลบุรี	ศรีราชา	หนองขาม	โค้งดารา	ท้องฟ้าโปร่ง มีหมอก ลมแรง	นายสมบูรณ์ บุญสุข
	จันทบุรี	มะขาม	ฉมัน	พญาบน	ท้องฟ้าโปร่ง อากาศเย็น	นายชุมพร ศรีแก่นจันทร์
	ระยอง	เมือง	สำนักทอง	เกษตรสิริ	ท้องฟ้าโปร่ง ไม่มีฝน	นายภักดี บุญมาก
	ระยอง	เขาชะเมา	ห้วยทับมอญ	คลองหิน	ท้องฟ้าโปร่ง ไม่มีฝน	นายบัญชา บัวผุด
กลาง	ราชบุรี	สวนผึ้ง	ตะนาวศรี	บ่อหวี	ท้องฟ้าโปร่ง อากาศเย็น	นายทองเต็ม ทุรินตะวิริยะ
	กาญจนบุรี	เมือง	บ้านเก่า	ตะเคียนทอง	ท้องฟ้าโปร่ง อากาศเย็น	นายฉวย หัตถชาติ
	ลพบุรี	ชัยบาดาล	บ้านใหม่	โกรกรกฟ้า	ท้องฟ้าโปร่ง อากาศร้อน	นายละมัย อินทองกลาง
	นครนายก	เมือง	สาริกา	สวนหงษ์	ท้องฟ้าโปร่ง อากาศร้อน	นายประมวล คำแก้ว
ตะวันออก เฉียงเหนือ	อุดรธานี	น้ำโสม	น้ำโสม	แสงทองพัฒนา	ท้องฟ้าโปร่ง อากาศเย็น	นายเสมียน คำไพบ
	หนองบัวลำภู	สุวรรณคูหา	บ้านโคก	กกตอง	ท้องฟ้าโปร่ง อากาศดี	นายอดุลย์ บุตรการ
	เลย	เมือง	เสี้ยว	คูสวรรค์	ท้องฟ้าโปร่ง อากาศเย็น	นายสมหวัง ไชยเพชร
	หนองคาย	สังคม	บ้านม่วง	หาดเสริม	ท้องฟ้าโปร่ง อากาศเย็น	นายทรงเดช พลท่า

หมายเหตุ : ศูนย์ปฏิบัติการธรณีพิบัติภัย ได้ประสานงานเครือข่ายฝ้าระวังแจ้งเตือนธรณีพิบัติภัย จำนวน ๓๑ คน เพื่อรวบรวมข้อมูลในพื้นที่เพื่อจัดทำรายงานสถานการณ์ธรณีพิบัติภัยประจำวัน วันศุกร์ที่ ๑๒ ตุลาคม ๒๕๖๑

ศูนย์ปฏิบัติการธรณีพิบัติภัย สำนักธรณีวิทยาสิ่งแวดล้อม
กรมทรัพยากรธรณี กระทรวงทรัพยากรธรรมชาติและสิ่งแวดล้อม
โทร ๐๒ ๖๒๑ ๙๗๐๓-๕ โทรสาร ๐๒ ๖๒๑ ๙๗๐๐
www.dmr.go.th