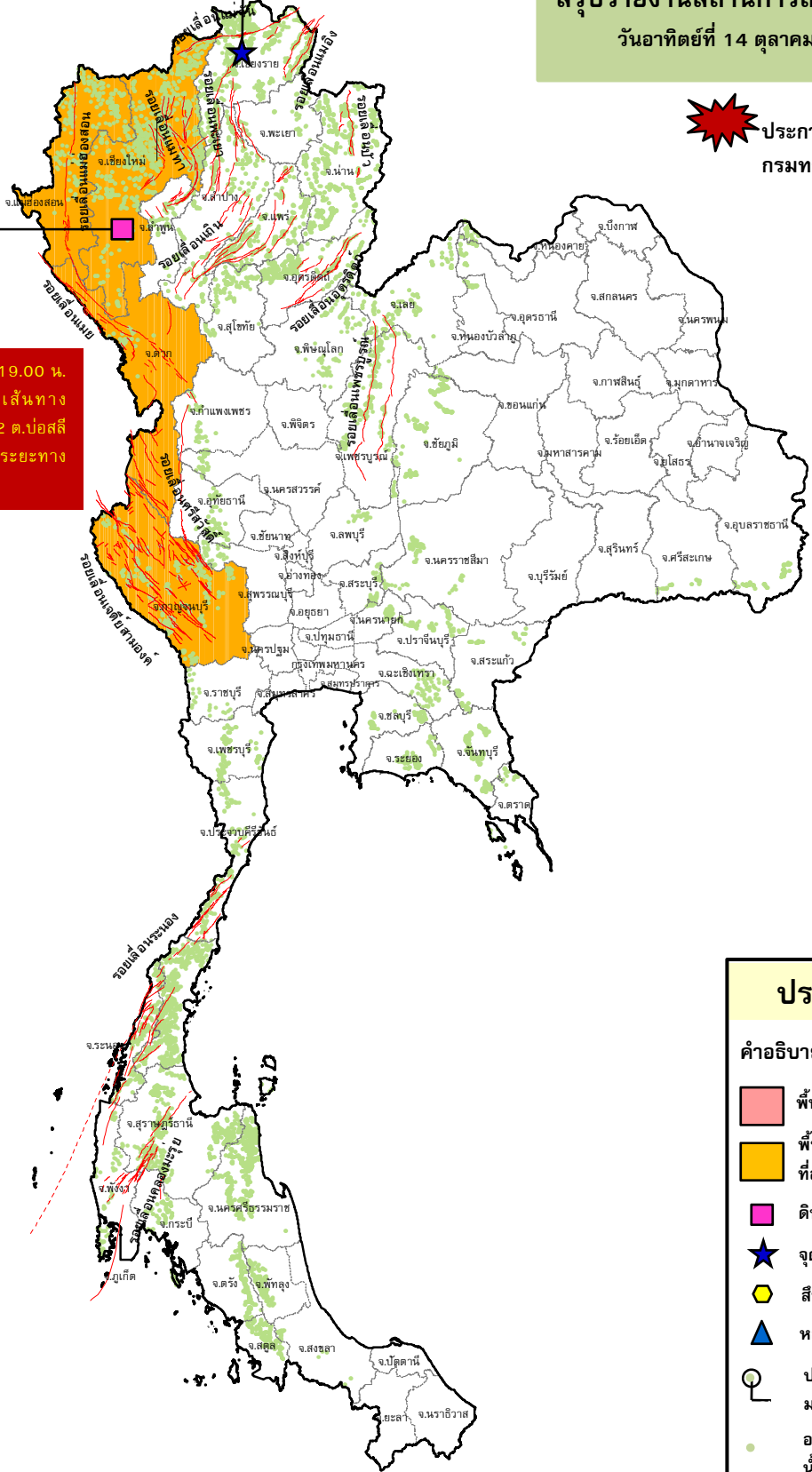


วานนี้ (13 ต.ค. 61) เวลา 12.31 น. เกิดแผ่นดินไหว
ขนาด 1.7 ความลึก 1 กม. บริเวณ อ.แม่ลาว จ.เชียงราย

กรมทรัพยากรธรณี
สรุปรายงานสถานการณ์ธรณีพิบัติภัยประจำวัน
วันอาทิตย์ที่ 14 ตุลาคม 2561 เวลา 09.00 น.

ประกาศเฝ้าระวังดินถล่ม
กรมทรัพยากรธรณี

วันที่ 12 ต.ค. เวลา 19.00 น.
เกิดดินไหลปิดทับเส้นทาง
บริเวณ บ.อมลอง ม.2 ต.ป้อสลี
อ.ฮอด จ.เชียงใหม่ ระยะทาง
ยาว 30 เมตร



ประเภทของภัยที่เกิด

คำอธิบายสัญลักษณ์

- พื้นที่ประกาศเฝ้าระวังดินถล่ม
- พื้นที่คาดการณ์ปริมาณน้ำฝนที่อาจก่อให้เกิดดินถล่ม (4)
- ดินถล่ม/ดินไหล/หินร่วง/รอยแยก (1)
- ★ จุดเหนือศูนย์เกิดแผ่นดินไหว (1)
- สถานี
- ▲ หลุมยุบ/ดินทรุดตัว
- ปริมาณน้ำฝนในพื้นที่เสี่ยงภัยมากกว่า 100 มม. ขึ้นไป
- อาสาสมัครเครือข่ายวัดปริมาณน้ำฝนของกรมทรัพยากรธรณี
- รอยเลื่อนมีพลัง



รายงานสถานการณ์ธรณีพิบัติภัยประจำวัน
วันอาทิตย์ที่ ๑๔ ตุลาคม พ.ศ. ๒๕๖๑ เวลา ๐๙.๐๐ น.



๑. ประกาศกรมทรัพยากรธรณี

- ไม่มี

๒. ธรณีพิบัติภัยภายในประเทศ รอบ ๒๔ ชั่วโมง

๒.๑ ดินถล่มน้ำป่าไหลหลาก ดินไหล หินร่วง รอยแยก และหลุมยุบ

- เมื่อวันที่ ๑๒ ต.ค. ๖๑ เวลา ๑๙.๐๐ น. เกิดฝนตกหนักทำให้ดินไหลปิดทับเส้นทางสัญจร บริเวณบ้านอมลอง หมู่ ๒ ตำบลบ่อสรี อำเภอสอด จังหวัดเชียงใหม่ ระยะทางยาว ๓๐ เมตร ไม่มีบ้านเรือนประชาชนได้รับความเสียหาย (ที่มา : กรมป้องกันและบรรเทาสาธารณภัย)

๒.๒ แผ่นดินไหว

- วานนี้ (๑๓ ต.ค. ๖๑) เวลา ๑๒.๓๑ น. เกิดแผ่นดินไหวขนาด ๑.๗ ที่ระดับความลึก ๑ กิโลเมตร บริเวณอำเภอแม่ลาว จังหวัดเชียงราย ไม่มีรายงานความเสียหาย (ที่มา : กองเฝ้าระวังแผ่นดินไหว กรมอุตุนิยมวิทยา)

๓. ธรณีพิบัติภัยทั่วโลก รอบ ๒๔ ชั่วโมง ที่มีผลกระทบรุนแรง (ดินถล่ม ภูเขาไฟระเบิด แผ่นดินไหว สึนามิ หลุมยุบและอื่นๆ)

- สำนักข่าวเอเอฟพีรายงานเหตุการณ์ดินถล่มเกิดขึ้นที่ประเทศอินโดนีเซีย เมื่อวันที่ ๑๓ ต.ค. ๖๑ ที่ผ่านมา เนื่องจากมีฝนตกหนักอย่างต่อเนื่อง ทำให้เกิดน้ำท่วมฉับพลันและดินโคลนถล่ม ในพื้นที่จังหวัดสุมาตราเหนือและสุมาตราตะวันตกของอินโดนีเซีย ส่งผลให้มีผู้เสียชีวิตแล้วอย่างน้อย ๒๒ ราย และมีผู้สูญหายเป็นจำนวนมาก บ้านเรือนเสียหายมากกว่า ๕๐๐ หลัง ครอบคลุม ๒๔ หมู่บ้าน (ที่มา : kaosod online)

๔. พื้นที่ติดตามและเฝ้าระวังสถานการณ์ธรณีพิบัติภัยดินถล่มและน้ำป่าไหลหลากของกรมทรัพยากรธรณี

- เนื่องจากในพื้นที่เสี่ยงดินถล่ม มีปริมาณน้ำฝนไม่ถึงเกณฑ์การเฝ้าระวัง ประกอบกับบางพื้นที่ไม่มีฝนตก จึงไม่มีพื้นที่ติดตามสถานการณ์ธรณีพิบัติภัยดินถล่มและน้ำป่าไหลหลาก

๕. แนวทางการบริหาร

กรณีสถานการณ์ปกติ

- กรมทรัพยากรธรณี ร่วมกับหน่วยงานต่างๆ ที่เกี่ยวข้องดำเนินการติดตามสถานการณ์อย่างต่อเนื่องสม่ำเสมอ เพื่อให้พร้อมสำหรับการแลกเปลี่ยนและสนับสนุนข้อมูลด้านการบริหารจัดการภัยพิบัติภัยของแต่ละหน่วยงาน และเป็นการช่วยบรรเทาและลดผลกระทบจากพิบัติภัยที่อาจเกิดขึ้นต่อชีวิตและทรัพย์สินของประชาชนอีกทางหนึ่ง
- หน่วยงานที่เกี่ยวข้องเตรียมความพร้อมเพื่อรับมือกับสถานการณ์ที่อาจเกิดขึ้นได้อย่างทันท่วงที
- แจ้งข้อมูล/ข่าวสาร/รายงาน อย่างสม่ำเสมอ

ข้อมูลสนับสนุนที่ใช้ในการวิเคราะห์ ติดตามและเฝ้าระวังธรณีพิบัติภัยดินถล่ม ศูนย์ปฏิบัติการธรณีพิบัติภัย มีดังนี้

• สภาพอากาศ (กรมอุตุนิยมวิทยา)

- พยากรณ์อากาศ ๒๔ ชั่วโมงข้างหน้า ภาคเหนือตอนบน และภาคตะวันออกเฉียงเหนือตอนบน มีอากาศเย็นกับมีหมอกในตอนเช้า ขอให้ประชาชนบริเวณภาคเหนือ และภาคตะวันออกเฉียงเหนือ ดูแลสุขภาพเนื่องจากสภาพอากาศที่เปลี่ยนแปลงไว้ด้วย ส่วนภาคกลาง และภาคตะวันออก ยังคงมีฝนฟ้าคะนองเกิดขึ้น สำหรับภาคใต้มีฝนตกต่อเนื่องและมีฝนตกหนักได้ในระยะนี้

- ลักษณะสำคัญทางอุตุนิยมวิทยา บริเวณความกดอากาศสูงกำลังอ่อนปกคลุมประเทศไทยตอนบนและทะเลจีนใต้ ทำให้ภาคเหนือตอนบน และ ภาคตะวันออกเฉียงเหนือตอนบน ยังคงมีอากาศเย็นกับมีหมอกในตอนเช้า ในขณะที่มีลมตะวันออกเฉียงใต้พัดนำความชื้นจากทะเลจีนใต้เข้ามาปกคลุมภาคตะวันออก ภาคกลางตอนล่าง และภาคใต้ ลักษณะเช่นนี้ทำให้บริเวณดังกล่าว มีฝนฟ้าคะนองเกิดขึ้น โดยภาคใต้มีฝนตกหนักบางแห่ง

- ปริมาณน้ำฝนสูงสุดวัดได้ที่อำเภอเมือง จังหวัดสตูล ๕๔.๗ มม. (ที่มา : กรมอุตุนิยมวิทยา)

• พื้นที่คาดการณ์ปริมาณน้ำฝนที่อาจก่อให้เกิดดินถล่มล่วงหน้า ๓ วัน จากแบบจำลองพื้นที่อ่อนไหวต่อดินถล่มแบบพลวัต (AP Model) สำหรับศูนย์ปฏิบัติการธรณีพิบัติภัย

- จังหวัดแม่ฮ่องสอน เชียงใหม่ ตาก กาญจนบุรี / เฝ้าระวังในระยะ ๑ - ๒ วันนี้

หมายเหตุ AP Model เป็นการวิเคราะห์ข้อมูลเชิงสถิติของปริมาณน้ำฝนสะสมและเหตุการณ์ดินถล่มในอดีตนำมาสร้างเกณฑ์น้ำฝนสะสมวิกฤตสำหรับเฝ้าระวังและแจ้งเตือนภัยดินถล่ม ข้อมูลการคาดการณ์ปริมาณน้ำฝนล่วงหน้า ๗๒ ชั่วโมงโดยสถาบันสารสนเทศทรัพยากรน้ำ

ทรัพยากรน้ำและการเกษตร ได้นำมาวิเคราะห์ด้วยแบบจำลอง AP Model เพื่อคาดการณ์พื้นที่ที่จะติดตาม/เฝ้าระวังธรณีพิบัติภัย ดินถล่มล่วงหน้า

• ปริมาณน้ำฝนที่วัดได้จากเครือข่ายเฝ้าระวังแจ้งเตือนธรณีพิบัติภัยในรอบ ๒๔ ชั่วโมง (๑๓ ต.ค. ๖๑ เวลา ๐๗.๐๐ น. - ๑๔ ต.ค. ๖๑ เวลา ๐๗.๐๐ น.)

| ภาค | จังหวัด / อำเภอ / ตำบล / หมู่บ้าน | | | | ข้อมูลปริมาณน้ำฝน (รอบ ๒๔ ชม.) | เครือข่ายฯ ทธ. (ผู้รายงาน) |
|------------------------|-----------------------------------|--------------|-------------|----------------|-----------------------------------|-------------------------------|
| เหนือ | เชียงใหม่ | ดอยสะเก็ด | ลวงเหนือ | ป่าไผ่ | ท้องฟ้าโปร่ง อากาศเย็น | นายณัฐดนัย ไทยใจอุ่น |
| | เชียงใหม่ | ฮอด | หางดง | ดอยคำ | ท้องฟ้าโปร่ง อากาศแจ่มใส | นายเปา เลหาทาง |
| | เชียงใหม่ | ฮอด | ท่าข้าม | กองหิน | ท้องฟ้าโปร่ง อากาศแจ่มใส | นายดวงจันทร์ อุตเวียง |
| | ลำพูน | แม่ทา | ทาสบเส้า | ผาตั้ง | ท้องฟ้าโปร่ง อากาศเย็น | นางจิราพัชร จันทร์ตระกูล |
| | ลำพูน | แม่ทา | ทาสบเส้า | แม่สะปัวด | ท้องฟ้าโปร่ง มีหมอกหนา | นายผล สายอุ่น |
| | กำแพงเพชร | คลองลาน | โป่งน้ำร้อน | โป่งน้ำร้อน | ท้องฟ้าโปร่ง อากาศแจ่มใส | นางสังวาลย์ พิบุรณ์ |
| ใต้ | พังงา | กะปง | เหล | ช้างเขือ | วัดปริมาณน้ำฝนได้ ๑๘ มม. | นายจิตติ แสงทอง |
| | นครศรีธรรมราช | พิปูน | พิปูน | ใหม่ | วัดปริมาณน้ำฝนได้ ๑๕ มม. | นางหนูพริก ประสงค์ |
| | นครศรีธรรมราช | พิปูน | พิปูน | หูนบ | วัดปริมาณน้ำฝนได้ ๑๑ มม. | นายขันติชาติ อองอาจ |
| | นครศรีธรรมราช | พิปูน | พิปูน | เหนือคลองระแนง | วัดปริมาณน้ำฝนได้ ๑๐ มม. | นายยุทธชัย ราชมณี |
| | ชุมพร | ท่าแซะ | คูริง | ท่าลานทอง | ท้องฟ้าโปร่ง ไม่มีฝน | นายประทีป ท้าวเชื้อลาว |
| | ชุมพร | เมือง | บ้านนา | โนง่วม | ท้องฟ้าโปร่ง ไม่มีฝน | นายสุรินทร์ ทวยนาค |
| | ชุมพร | เมือง | บ้านนา | เขาปูน | ท้องฟ้าโปร่ง ไม่มีฝน | นายดำรัส บัวสารบรรณ |
| | ชุมพร | พะโต๊ะ | ปังหวาน | คลองนูน | ท้องฟ้าครึ้ม มีฝนตก | นายพิทักษ์ สวัสดิ์ |
| ตะวันออก | ระยอง | เขาชะเมา | ห้วยทับมอญ | คลองหิน | ท้องฟ้าโปร่ง อากาศแจ่มใส | นายบัญชา บัวมุด |
| | ปราจีนบุรี | นาดี | แก่งดินสอ | วังอ้ายป่อง | ท้องฟ้ามีเมฆ อากาศแจ่มใส | นางอัมพร พันเรือง |
| | สระแก้ว | ตาพระยา | ทัพราช | เขาวงษ์ | ท้องฟ้ามีเมฆ อากาศแจ่มใส | นายสมชาย คชินทร์ |
| | ชลบุรี | ศรีราชา | เขาคันทรง | หุบบอน | ท้องฟ้าโปร่ง อากาศดี | นางสุนัน หาดสุวรรณ |
| | ชลบุรี | บ่อทอง | พลวงทอง | เขาใหญ่ | ท้องฟ้าโปร่ง อากาศดี | นายประภาส แซ่อึ้ง |
| กลาง | ประจวบคีรีขันธ์ | บางสะพานน้อย | ช้างแรก | คลองเตย | ท้องฟ้าโปร่ง อากาศแจ่มใส | นายสมบุญมี สุขแก้ว |
| | ราชบุรี | สวนผึ้ง | สวนผึ้ง | ตะโกกลาง | ท้องฟ้าโปร่ง อากาศร้อน | นายบุญเลิศ บั่นทองดำ |
| | กาญจนบุรี | บ่อพลอย | หนองรี | หนองแกใน | ท้องฟ้าโปร่ง อากาศแจ่มใส | นายสมชัย ทองเชื้อ |
| | สุพรรณบุรี | ด่านช้าง | ห้วยขมิ้น | ป่ารี | ท้องฟ้าโปร่ง อากาศเย็น | นายสาย กาฬภักดี |
| | นครนายก | เมือง | หินตั้ง | น้ำตกนางรอง | ท้องฟ้าโปร่ง ไม่มีฝน | นายชัยชาญ ชาประดิษฐ์ |
| | นครนายก | เมือง | สาริกา | น้ำตกสาริกา | ท้องฟ้าโปร่ง ไม่มีฝน | นายชัยชาญ ชาประดิษฐ์ |
| ตะวันออก เฉียงเหนือ | นครราชสีมา | ปากช่อง | หมูสี | ท่าช้างใต้ | วัดปริมาณน้ำฝนได้ ๐.๑ มม. | นายบุญมี สารระมุ |
| | นครราชสีมา | ปักธงชัย | สะแกราช | ใหม่สะแกราช | ท้องฟ้าโปร่ง อากาศดี | นายสมบัติ พันธุ์สำโรง |
| | นครราชสีมา | ปักธงชัย | สะแกราช | ใหม่สะแกราช | ท้องฟ้าโปร่ง อากาศดี | นางสุพิศ ทูลบุญอินทร์ |
| | นครราชสีมา | ปากช่อง | หมูสี | ทต.หมูสี | ท้องฟ้าโปร่ง ไม่มีฝน | นายประเชิญ คุณหัวโตน |
| | หนองคาย | สังคม | นาจิว | ดงป่าเปลือย | ท้องฟ้าโปร่ง อากาศเย็น | นายถวิล สีจางวาง |
| | เลย | ด่านซ้าย | วังยาง | วังเวิน | ท้องฟ้าโปร่ง อากาศเย็น | นายบุญธรรม คำแปลง |

หมายเหตุ : ศูนย์ปฏิบัติการธรณีพิบัติภัย ได้ประสานงานเครือข่ายเฝ้าระวังแจ้งเตือนธรณีพิบัติภัย จำนวน ๓๑ คน เพื่อรวบรวมข้อมูลในพื้นที่เพื่อจัดทำ รายงานสถานการณ์ธรณีพิบัติภัยประจำวัน วันอาทิตย์ที่ ๑๓ ตุลาคม ๒๕๖๑

ศูนย์ปฏิบัติการธรณีพิบัติภัย สำนักธรณีวิทยาสิ่งแวดล้อม
กรมทรัพยากรธรณี กระทรวงทรัพยากรธรรมชาติและสิ่งแวดล้อม
โทร ๐๒ ๖๒๑ ๙๗๐๓-๕ โทรสาร ๐๒ ๖๒๑ ๙๗๐๐
www.dmr.go.th