



# กรมทรัพยากรธรณี

## สรุปรายงานสถานการณ์ธรณีพิบัติภัยประจำวัน

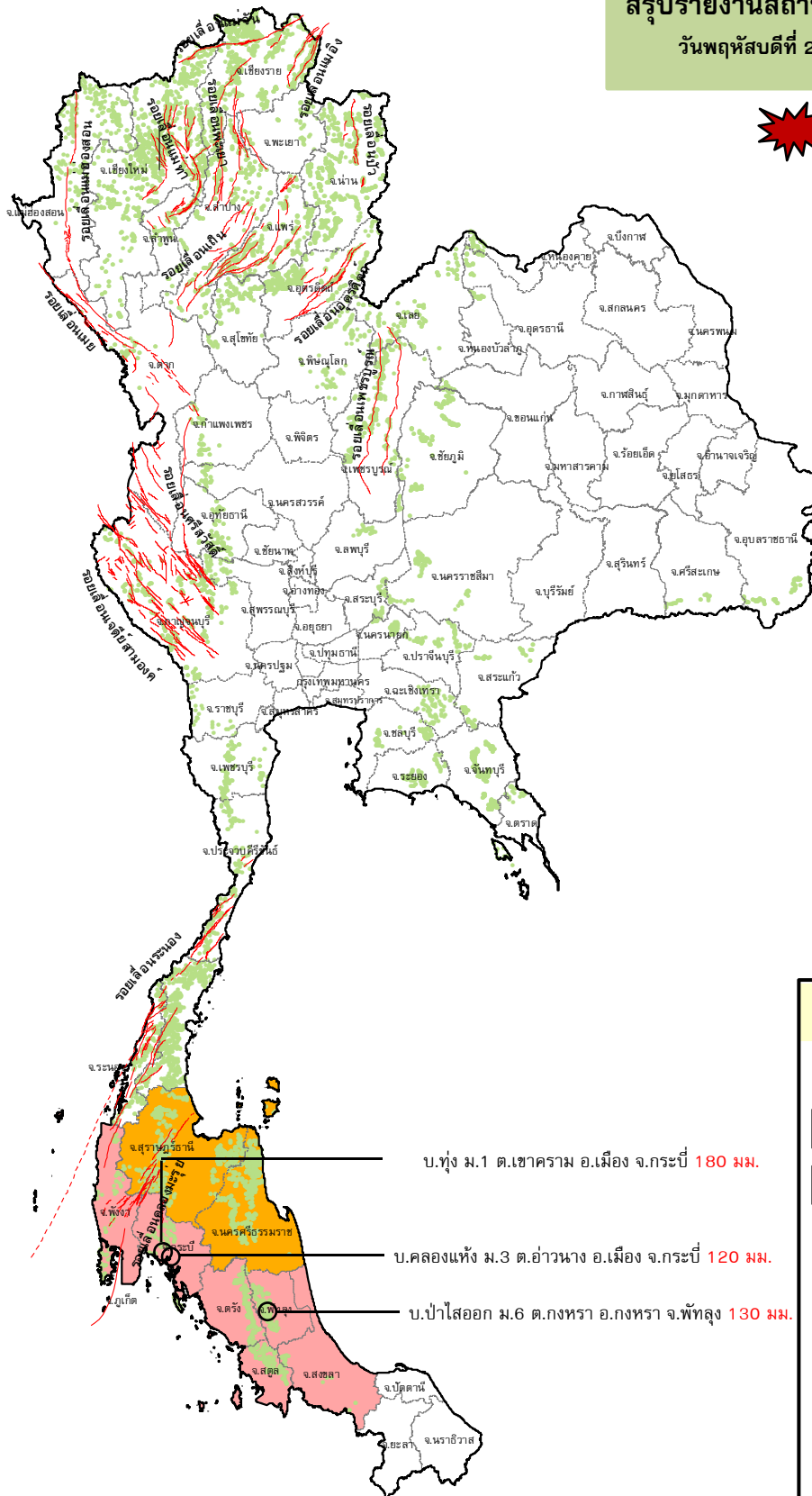
วันพฤหัสบดีที่ 25 ตุลาคม 2561 เวลา 09.30 น.



**ประกาศเฝ้าระวังดินถล่ม**

**กรมทรัพยากรธรณี**

จังหวัดกระบี่ พังงา ภูเก็ต ตรัง สตูล  
พัทลุง และสงขลา



### ประเภทของภัยที่เกิด

คำอธิบายสัญลักษณ์

- พื้นที่ประกาศเฝ้าระวังดินถล่ม (7)
- พื้นที่คาดการณ์ปริมาณน้ำฝนที่อาจก่อให้เกิดดินถล่ม (4)
- ดินถล่ม/ดินไหล/หินร่วง/รอยแยก
- จุดเหนือศูนย์เกิดแผ่นดินไหว
- สันามิ
- หลุมยุบ/ดินทรุดตัว
- ปริมาณน้ำฝนในพื้นที่เสี่ยงภัยมากกว่า 100 มม. ขึ้นไป (3)
- อาสาสมัครเครือข่ายวัดปริมาณน้ำฝนของกรมทรัพยากรธรณี
- รอยเลื่อนมีพลัง



รายงานสถานการณ์ธรณีพิบัติภัยประจำวัน  
วันพฤหัสบดีที่ ๒๕ ตุลาคม พ.ศ. ๒๕๖๑ เวลา ๐๙.๓๐ น.



๑. ประกาศกรมทรัพยากรธรณี

- ทธ. ประกาศเฝ้าระวังแจ้งเตือนภัยดินถล่มและน้ำป่าไหลหลาก ฉบับที่ ๒๐/๒๕๖๑ ในพื้นที่จังหวัดกระบี่ พังงา ภูเก็ต ตรัง สตูล พัทลุง และสงขลา เฝ้าระวังภัยดินถล่มและน้ำป่าไหลหลาก โดยให้อาสาสมัครเครือข่ายฯ ทำการเฝ้าระวังเป็นพิเศษ ในระหว่างวันที่ ๒๔ - ๒๕ ต.ค. ๒๕๖๑

๒. ธรณีพิบัติภัยภายในประเทศ รอบ ๒๔ ชั่วโมง

๒.๑ ดินถล่มน้ำป่าไหลหลาก ดินไหล หินร่วง รอยแยก และหลุมยุบ

- วานนี้ (๒๔ ต.ค. ๒๕๖๑) เกิดน้ำป่าไหลหลากในพื้นที่ บ.มะกอก - นาบัว และบ.เขาซ้อน ต.ไหลหิน อ.เกาะคา จ.ลำปาง เข้าท่วมบ้านเรือนประมาณ ๕๐ หลังคาเรือน ส่งผลให้ฝายน้ำล้นพังเสียหาย ๑ แห่ง ตลิ่งทรุดเนื่องจากน้ำป่ากัดเซาะ ๑ สาย (ที่มา: WORKPOINT NEWS)

๒.๒ แผ่นดินไหว

- ไม่มี

๓. ธรณีพิบัติภัยทั่วโลก รอบ ๒๔ ชั่วโมง ที่มีผลกระทบต่อรุนแรง (ดินถล่ม ภูเขาไฟระเบิด แผ่นดินไหว สึนามิ หลุมยุบและอื่นๆ)

- ไม่มี

๔. พื้นที่ติดตามและเฝ้าระวังสถานการณ์ธรณีพิบัติภัยดินถล่มและน้ำป่าไหลหลากของกรมทรัพยากรธรณี

- เนื่องจากในพื้นที่เสี่ยงภัยดินถล่ม มีฝนตกต่อเนื่อง โดยเฉพาะจังหวัดกระบี่ พังงา ภูเก็ต ตรัง สตูล พัทลุง และสงขลา ศูนย์ปฏิบัติการธรณีพิบัติภัย จึงได้ทำการเฝ้าระวังและติดตามสถานการณ์ธรณีพิบัติภัยดินถล่มและน้ำป่าไหลหลากเป็นพิเศษ และจะทำการแจ้งอาสาสมัครเครือข่ายในพื้นที่เสี่ยงภัยต่อไป

๕. แนวทางการบริหาร

กรณีมีประกาศกรมทรัพยากรธรณี และมีพื้นที่คาดการณ์ปริมาณน้ำฝนที่อาจเกิดดินถล่มล่วงหน้า ๓ วัน จากแบบจำลองพื้นที่อ่อนไหวต่อดินถล่มแบบพลวัต (AP Model)

- ประกาศเฝ้าระวังภัยดินถล่มและน้ำป่าไหลหลากในพื้นที่เสี่ยงภัยโดยเฉพาะในพื้นที่จังหวัดกระบี่ พังงา ภูเก็ต ตรัง สตูล พัทลุง และสงขลา เพื่อให้หน่วยงานที่เกี่ยวข้องและประชาชนในพื้นที่เสี่ยงภัยทำการเฝ้าระวังและแจ้งเตือนภัยได้ทันทั่วทั้งพื้นที่ รวมทั้งการเตรียมความพร้อมรับมือกับสถานการณ์ธรณีพิบัติภัยที่อาจเกิดขึ้นได้
- หน่วยงานที่เกี่ยวข้องในพื้นที่ติดตามสถานการณ์อย่างใกล้ชิดและต่อเนื่อง หากมีสถานการณ์ธรณีพิบัติภัยเกิดขึ้นในพื้นที่ เจ้าหน้าที่ต้องเข้าตรวจสอบพื้นที่เกิดเหตุอย่างทันทั่วทั้งพื้นที่ เพื่อสร้างความมั่นใจและให้คำแนะนำเบื้องต้นกับประชาชนในพื้นที่เสี่ยงภัย

ข้อมูลสนับสนุนที่ใช้ในการวิเคราะห์ ติดตามและเฝ้าระวังธรณีพิบัติภัยดินถล่ม ศูนย์ปฏิบัติการธรณีพิบัติภัย มีดังนี้

• สภาพอากาศ (กรมอุตุนิยมวิทยา)

- พยากรณ์อากาศ ๒๔ ชั่วโมงข้างหน้า ประเทศไทยยังคงมีฝนตกต่อเนื่อง และมีฝนตกหนักบางแห่ง ในบริเวณภาคตะวันออก และมีฝนตกหนักมากบริเวณภาคใต้ ขอให้ประชาชนบริเวณดังกล่าวระวังอันตรายจากฝนตกหนักและฝนที่ตกสะสม ที่อาจทำให้เกิดน้ำท่วมฉับพลัน และน้ำป่าไหลหลากได้

อนึ่ง หย่อมความกดอากาศต่ำกำลังค่อนข้างแรงปกคลุมภาคใต้ตอนล่างและประเทศมาเลเซีย คาดว่าจะเคลื่อนตัวเข้าสู่ภาคใต้ในวันที่ ๒๕ ต.ค. ๒๕๖๑ และทะเลอันดามัน วันที่ ๒๖ ต.ค. ๒๕๖๑ ทำให้บริเวณดังกล่าวมีฝนเพิ่มมากขึ้นและมีฝนตกหนักถึงหนักมากบางพื้นที่ ขอให้ประชาชนที่อาศัยอยู่ในพื้นที่เสี่ยงภัยระมัดระวังอันตรายจากฝนตกหนัก น้ำท่วมฉับพลัน และน้ำป่าไหลหลาก ในระยะนี้ไว้ด้วย

- ปริมาณน้ำฝนสูงสุดวัดได้ที่อำเภอเมือง จังหวัดตราด ๑๑๕.๙ มม. (ที่มา : กรมอุตุนิยมวิทยา)

• พื้นที่คาดการณ์ปริมาณน้ำฝนที่อาจก่อให้เกิดดินถล่มล่วงหน้า ๓ วัน จากแบบจำลองพื้นที่อ่อนไหวต่อดินถล่มแบบพลวัต (AP Model) สำหรับศูนย์ปฏิบัติการธรณีพิบัติภัย

- จังหวัดพังงา สุราษฎร์ธานี กระบี่ และนครศรีธรรมราช / เฝ้าระวังในระยะ ๑-๒ วันนี้

หมายเหตุ AP Model เป็นการวิเคราะห์ข้อมูลเชิงสถิติของปริมาณน้ำฝนสะสมและเหตุการณ์ดินถล่มในอดีตนำมาสร้างเกณฑ์น้ำฝนสะสมวิกฤตสำหรับเฝ้าระวังและแจ้งเตือนภัยดินถล่ม ข้อมูลการคาดการณ์ปริมาณน้ำฝนล่วงหน้า ๗๒ ชั่วโมงโดยสถาบันสารสนเทศทรัพยากรน้ำและการเกษตร ได้นำมาวิเคราะห์ด้วยแบบจำลอง AP Model เพื่อคาดการณ์พื้นที่ที่จะติดตาม/เฝ้าระวังธรณีพิบัติภัยดินถล่มล่วงหน้า

• ปริมาณน้ำฝนที่วัดได้จากเครือข่ายเฝ้าระวังแจ้งเตือนธรณีพิบัติภัยในรอบ ๒๔ ชั่วโมง (๒๔ ต.ค. ๖๑ เวลา ๐๗.๐๐ น. - ๒๕ ต.ค. ๖๑ เวลา ๐๗.๐๐ น.)

ภาค	จังหวัด / อำเภอ / ตำบล / หมู่บ้าน				ข้อมูลปริมาณน้ำฝน (รอบ ๒๔ ชม.)	เครือข่ายฯ ทธ. (ผู้รายงาน)
เหนือ	เชียงใหม่	สะเมิง	แม่สาบ	ปางติ่ม	วัดปริมาณน้ำฝนได้ ๑๒ มม.	นายยิ่ง กลิ่นอบ
	ลำปาง	สบปราบ	สมัย	อุมลอง	ท้องฟ้ามีครึ้ม ไม่มีฝนตก	นายแก้วมูล ต๊ะมาสี
	ลำปาง	ห้างฉัตร	เวียงตาล	ห้วยเรียน	ท้องฟ้าโปร่ง ไม่มีฝนตก	นายจำลอง รังสรรค์
	อุทัยธานี	บ้านไร่	เจ้าวัด	บุง	ท้องฟ้าโปร่ง ไม่มีฝนตก	นายสมนึก คำมัน
	น่าน	เขียงกลาง	พระธาตุ	ดอนแก้ว	ท้องฟ้าโปร่ง สลับมีแดด	นายประพัฒน์ บุญเกิด
	ลำพูน	แม่ทา	ทาขุมเงิน	ห้วยเตือ	ท้องฟ้าโปร่ง สลับมีแดด	นายทวีศักดิ์ แก้วยศ
ใต้	กระบี่	เมือง	เขาคราม	ทุ่ง	วัดปริมาณน้ำฝนได้ ๑๘๐ มม.	นายสมัย ทัดศรี
	พัทลุง	กงหรา	กงหรา	ป่าไสออก	วัดปริมาณน้ำฝนได้ ๑๓๐ มม.	นายเรวัติย์ จันทร์เทพ
	กระบี่	เมือง	อ่าวนาง	คลองแห้ง	วัดปริมาณน้ำฝนได้ ๑๒๐ มม.	นายรณชัย สุทอก
	สงขลา	รัตภูมิ	เขาพระ	คลองแก้ว	วัดปริมาณน้ำฝนได้ ๓๕ มม.	นายหาบ หลีมาด
	นครศรีธรรมราช	พิปูน	พิปูน	หูนบ	วัดปริมาณน้ำฝนได้ ๑๐ มม.	นายยุทธชัย ราชมณี
	นครศรีธรรมราช	พิปูน	พิปูน	ใหม่	วัดปริมาณน้ำฝนได้ ๗ มม.	นางหนูพริก ประสงค์
	กระบี่	เขาพนม	เขาพนม	ห้วยพูล	ท้องฟ้าโปร่ง ไม่มีฝนตก	นายพัฒน์ชัย ณ ศรีสะเกษ
	กระบี่	เขาพนม	หน้าเขา	บางสร้าน	ท้องฟ้าโปร่ง ไม่มีฝนตก	นายวัชร เกี้ยวแก้ว
	นครศรีธรรมราช	ฉวาง	ละอาย	ปลายคลองเสลา	ท้องฟ้าโปร่ง ไม่มีฝนตก	นายประมวล วงศ์สวัสดิ์
	ตรัง	ห้วยยอด	ท่าจั่ว	ท่าจั่ว	ท้องฟ้าโปร่ง ไม่มีฝนตก	นายพงศักดิ์ จันทร์ทา
	ชุมพร	เมือง	บ้านนา	ในง่วม	ท้องฟ้าโปร่ง ไม่มีฝนตก	นายสุรินทร์ ทวยนาค
	ชุมพร	ละแม	วิสัยใต้	หาดพริก	ท้องฟ้าโปร่ง ไม่มีฝนตก	นายทวัฒน์ แต่งอ่อน
	พังงา	คุระบุรี	แม่นางขาว	บ่อหิน	ท้องฟ้าโปร่ง ไม่มีฝนตก	นายบุญลุ่ม นาเวียง
พังงา	ท้ายเหมือง	ลำแก่น	ลำรุ	ท้องฟ้าโปร่ง ไม่มีฝนตก	นายไสว ป่องศรีว่า	
ตะวันออก	จันทบุรี	มะขาม	ฉมัน	ทุ่งพล	วัดปริมาณน้ำฝนได้ ๑๐ มม.	นายไชโย สุวรรณศรี
	ฉะเชิงเทรา	ท่าตะเกียบ	คลองตะเกรา	ห้วยตะปอก	ท้องฟ้าโปร่ง มีแสงแดด	นายนิพล พรมศรี
	สระแก้ว	เมือง	ท่าแยก	คลองน้ำเขียว	ท้องฟ้ามีครึ้ม ไม่มีฝนตก	นางอรุณี วงษ์ศรี
	ตราด	บ่อไร่	บ่อพลอย	จัดสรร	ท้องฟ้าโปร่ง อากาศดี	นายบำรุง บุญวาที
กลาง	สระบุรี	แก่งคอย	ชะอม	เจ็ดคด	วัดปริมาณน้ำฝนได้ ๓๐ มม.	นายวัชรินทร์ บุญชู
	นครนายก	เมือง	ศรีนาวา	คีรีวัน	วัดปริมาณน้ำฝนได้ ๒๕ มม.	นายโสภี วัลย์เครือ
	กาญจนบุรี	ศรีสวัสดิ์	ด่านแม่ฉลบ	ดงเสลา	ท้องฟ้าโปร่ง อากาศเย็น	นายประจักษ์ สวัสดิ์คณา
	ประจวบคีรีขันธ์	หัวหิน	ห้วยสัตว์ใหญ่	เฉลิมพร	ท้องฟ้าครึ้ม ไม่มีฝนตก	นายวัชร ก่าพร
	เพชรบุรี	ชะอำ	เขาใหญ่	หุบกระพง	ท้องฟ้ามีเมฆมาก ไม่มีฝนตก	นายพิชัย อยู่เย็น
ตะวันออก เฉียงเหนือ	ขอนแก่น	ภูผาม่าน	วังสาวบ	วังสาวบ	ท้องฟ้าโปร่ง อากาศเย็น	นายดุสิต สีสันบุญ
	ชัยภูมิ	เกษตรสมบูรณ์	กุดเลา	กุดเลาะ	ท้องฟ้าโปร่ง อากาศเย็น	นายเข้มพร สมอาจ
	เลย	ภูเรือ	ท่าศาลา	สำราญ	ท้องฟ้าโปร่ง อากาศเย็น	นายกิตติ จำปานิล
	หนองบัวลำภู	สุวรรณคูหา	บ้านโคก	ต่างแดน	ท้องฟ้าโปร่ง อากาศเย็น	นายเวา จันทร์แก้ว

หมายเหตุ : ศูนย์ปฏิบัติการธรณีพิบัติภัย ได้ประสานงานเครือข่ายเฝ้าระวังแจ้งเตือนธรณีพิบัติภัย จำนวน ๓๔ คน เพื่อรวบรวมข้อมูลในพื้นที่เพื่อจัดทำรายงานสถานการณ์ธรณีพิบัติภัยประจำวัน วันพฤหัสบดีที่ ๒๕ ตุลาคม ๒๕๖๑