



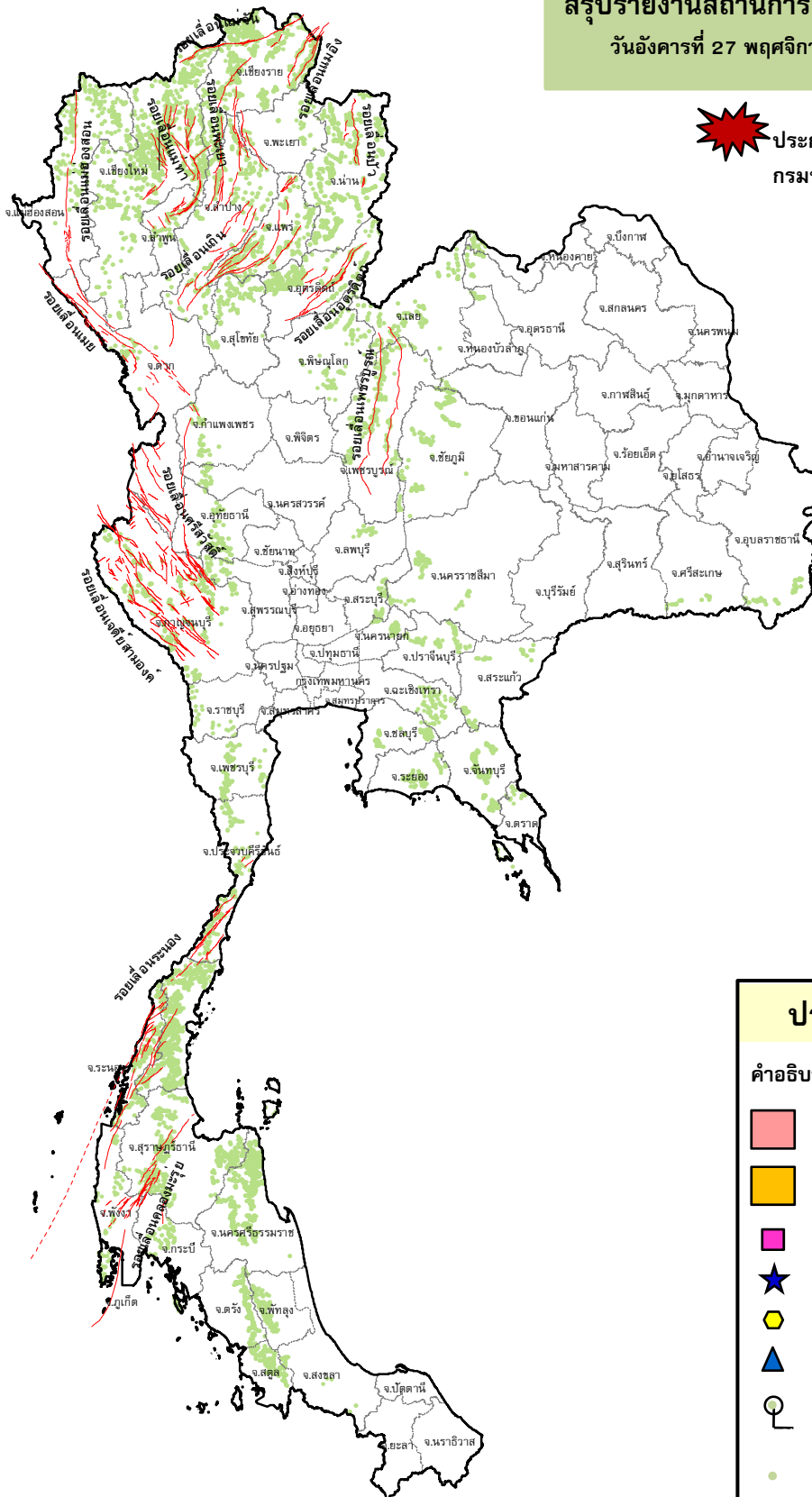
กรมทรัพยากรธรณี

สรุปรายงานสถานการณ์ธรณีพิบัติภัยประจำวัน

วันอังคารที่ 27 พฤศจิกายน 2561 เวลา 09.00 น.






ประกาศเฝ้าระวังดินถล่ม
กรมทรัพยากรธรณี



ประเภทของภัยที่เกิด

คำอธิบายสัญลักษณ์

-  พื้นที่ประกาศเฝ้าระวังดินถล่ม
-  พื้นที่คาดการณ์ปริมาณน้ำฝนที่อาจก่อให้เกิดดินถล่ม
-  ดินถล่ม/ดินไหล/หินร่วง/รอยแยก
-  จุดเหนือศูนย์เกิดแผ่นดินไหว
-  สึนามิ
-  หลุมยุบ/ดินทรุดตัว
-  ปริมาณน้ำฝนในพื้นที่เสี่ยงภัยมากกว่า 100 มม. ขึ้นไป
-  อาสาสมัครเครือข่ายวัดปริมาณน้ำฝนของกรมทรัพยากรธรณี
-  รอยเลื่อนมีพลัง



รายงานสถานการณ์ธรณีพิบัติภัยประจำวัน
วันอังคารที่ ๒๗ พฤศจิกายน พ.ศ. ๒๕๖๑ เวลา ๐๙.๐๐ น.



๑. ประกาศกรมทรัพยากรธรณี

- ไม่มี

๒. ธรณีพิบัติภัยภายในประเทศ รอบ ๒๔ ชั่วโมง

๒.๑ ดินถล่มน้ำป่าไหลหลาก ดินไหล หินร่วง รอยแยก และหลุมยุบ

- ไม่มี

๒.๒ แผ่นดินไหว

- ไม่มี

๓. ธรณีพิบัติภัยทั่วโลก รอบ ๒๔ ชั่วโมง ที่มีผลกระทบรุนแรง (ดินถล่ม ภูเขาไฟระเบิด แผ่นดินไหว สึนามิ หลุมยุบและอื่นๆ)

- จากเหตุแผ่นดินไหวบนบก เมื่อวันที่ ๒๕ พ.ย. ๖๑ เวลา ๒๓.๓๗ น. ขนาด ๖.๒ ที่ระดับความลึก ๑๐ กิโลเมตร บริเวณ SSW of Sarpol-e Zahab, Iran ใกล้ชายแดนอิหร่าน-อิรักทางตะวันตก ทำให้มีผู้ได้รับบาดเจ็บกว่า ๖๐๐ คน แต่ไม่มีรายงานผู้เสียชีวิต ทั้งนี้แผ่นดินไหวครั้งนี้ทำให้เกิดดินถล่มในบางพื้นที่ด้วย (ที่มา : Maneger online)

- สถาบันภูเขาไฟวิทยาและแผ่นดินไหววิทยาของฟิลิปปินส์ รายงานว่า ภูเขาไฟมายอน ซึ่งตั้งอยู่ในจังหวัดอัลเบย์ ประเทศฟิลิปปินส์ พ่นเถ้าถ่าน ๒ ครั้ง ในวันที่ ๒๖ พ.ย. ๖๑ ที่ผ่านมา ทำให้สถาบันฯ ปรับขึ้นระดับค่าเตือนขึ้นสู่ระดับ ๒ พร้อมทั้งเตือนประชาชนให้ระวังการระเบิดอย่างฉับพลัน การพังทลายของลาวา และเถ้าถ่านของภูเขาไฟ (ที่มา : Maneger online)

๔. พื้นที่ติดตามและเฝ้าระวังสถานการณ์ธรณีพิบัติภัยดินถล่มและน้ำป่าไหลหลากของกรมทรัพยากรธรณี

- เนื่องจากในพื้นที่เสี่ยงดินถล่ม มีปริมาณน้ำฝนไม่ถึงเกณฑ์การเฝ้าระวัง ประกอบกับบางพื้นที่ไม่มีฝนตก จึงไม่มีพื้นที่ติดตามสถานการณ์พิบัติภัยดินถล่มและน้ำป่าไหลหลาก

๕. แนวทางการบริหาร

กรณีสถานการณ์ปกติ

- กรมทรัพยากรธรณี ร่วมกับหน่วยงานต่างๆ ที่เกี่ยวข้องดำเนินการติดตามสถานการณ์อย่างต่อเนื่องสม่ำเสมอ เพื่อให้พร้อมสำหรับการแลกเปลี่ยนและสนับสนุนข้อมูลด้านการบริหารจัดการพิบัติภัยของแต่ละหน่วยงาน และเป็นการช่วยบรรเทาและลดผลกระทบจากพิบัติภัยที่อาจเกิดขึ้นต่อชีวิตและทรัพย์สินของประชาชนอีกทางหนึ่ง
- หน่วยงานที่เกี่ยวข้องเตรียมความพร้อมเพื่อรับมือกับสถานการณ์ที่อาจเกิดขึ้นได้อย่างทันท่วงที
- แจ้งข้อมูล/ข่าวสาร/รายงาน อย่างสม่ำเสมอ

ข้อมูลสนับสนุนที่ใช้ในการวิเคราะห์ ติดตามและเฝ้าระวังธรณีพิบัติภัยดินถล่ม ศูนย์ปฏิบัติการธรณีพิบัติภัย มีดังนี้

• สภาพอากาศ (กรมอุตุนิยมวิทยา)

- พยากรณ์อากาศ ๒๔ ชั่วโมง ประเทศไทยตอนบนจะมีอากาศเย็นกับมีลมแรง อุณหภูมิจะลดลง ๒-๔ องศาเซลเซียส และมีน้ำค้างแข็งเกิดขึ้นบริเวณยอดดอย ในภาคเหนือ โดยมีฝนเล็กน้อยบางแห่งบริเวณภาคเหนือ ภาคตะวันออกเฉียงเหนือ และภาคตะวันออก สำหรับภาคใต้มีฝนฟ้าคะนองบางพื้นที่

ลักษณะสำคัญทางอุตุนิยมวิทยา ลักษณะสำคัญทางอุตุนิยมวิทยา บริเวณความกดอากาศสูงกำลังค่อนข้างแรงจากประเทศจีนอีกระลอกหนึ่งได้แผ่ปกคลุมประเทศลาว และประเทศเวียดนามแล้ว คาดว่าจะแผ่เสริมลงมาปกคลุมภาคเหนือ และภาคตะวันออกเฉียงเหนือในวันนี้ (๒๗ พ.ย. ๖๑) โดยในช่วง ๒๗-๒๙ พ.ย. จะเคลื่อนเข้าปกคลุมประเทศไทยตอนบน ลักษณะเช่นนี้ทำให้บริเวณดังกล่าวมีฝนในระยะแรก หลังจากนั้นอากาศจะหนาวเย็นลงอย่างต่อเนื่อง โดยอุณหภูมิจะลดลง ๓-๕ องศาเซลเซียส ส่วนบริเวณยอดดอยมีอากาศหนาวถึงหนาวจัด กับมีน้ำค้างแข็งบางพื้นที่ สำหรับมรสุมตะวันออกเฉียงเหนือมีกำลังแรงขึ้น ทำให้ภาคใต้ยังคงมีฝนฟ้าคะนองบางแห่ง

- ปริมาณน้ำฝนสูงสุดวัดได้ที่อำเภอลานสกา จังหวัดนครศรีธรรมราช ๑๒.๖ มม. (ที่มา : สถาบันสารสนเทศทรัพยากรน้ำ และการเกษตร)

• พื้นที่คาดการณ์ปริมาณน้ำฝนที่อาจก่อให้เกิดดินถล่มล่วงหน้า ๓ วัน จากแบบจำลองพื้นที่อ่อนไหวต่อดินถล่มแบบพลวัต (AP Model) สำหรับศูนย์ปฏิบัติการธรณีพิบัติภัย

- ไม่มีพื้นที่คาดการณ์

หมายเหตุ AP Model เป็นการวิเคราะห์ข้อมูลเชิงสถิติของปริมาณน้ำฝนสะสมและเหตุการณ์ดินถล่มในอดีตนำมาสร้างเกณฑ์น้ำฝนสะสมวิกฤตสำหรับเฝ้าระวังและแจ้งเตือนภัยดินถล่ม ข้อมูลการคาดการณ์ปริมาณน้ำฝนล่วงหน้า ๗๒ ชั่วโมงโดยสถาบันสารสนเทศทรัพยากรน้ำ และการเกษตร ได้นำมาวิเคราะห์ด้วยแบบจำลอง AP Model เพื่อคาดการณ์พื้นที่ที่จะติดตาม/เฝ้าระวังธรณีพิบัติภัยดินถล่มล่วงหน้า

• ปริมาณน้ำฝนที่วัดได้จากเครือข่ายเฝ้าระวังแจ้งเตือนธรณีพิบัติภัยในรอบ ๒๔ ชั่วโมง (๒๖ พ.ย. ๖๑ เวลา ๐๗.๐๐ น. - ๒๗ พ.ย. ๖๑ เวลา ๐๗.๐๐ น.)

ภาค	จังหวัด / อำเภอ / ตำบล / หมู่บ้าน				ข้อมูลปริมาณน้ำฝน (รอบ ๒๔ ชม.)	เครือข่ายฯ ทธ. (ผู้รายงาน)
เหนือ	เชียงใหม่	ดอยสะเก็ด	แม่โป่ง	แม่โป่งหลวง	ท้องฟ้าโปร่ง อากาศเย็น	นายมานิตย์ รุระแสง
	เชียงราย	แม่ลาว	ดงมะตะ	หนองเก้าห้อง	ท้องฟ้าโปร่ง อากาศเย็น	นางศิริพร ใจมาเชื้อ
	อุตรดิตถ์	ลับแล	แม่พูล	ห้วยตองสาด	ท้องฟ้าโปร่ง อากาศเย็น	นายฤทธิชัย ชำคง
	อุตรดิตถ์	ท่าปลา	น้ำหมั้น	น้ำหมั้นใต้	ท้องฟ้าโปร่ง อากาศเย็น	นายสุนทร สายตรง
	ตาก	แม่ระมาด	แม่ตื่น	แพะ	ท้องฟ้าโปร่ง อากาศเย็น	นายชัยรัตน์ วิถีสะอาด
	ลำพูน	แม่ทา	ทาगत	ดอยแช่	ท้องฟ้าโปร่ง อากาศเย็น	นายสุทัศน์ นันตาทาก
ใต้	นครศรีธรรมราช	ขนอม	ควนทอง	น่านนท์	ท้องฟ้าโปร่ง ไม่มีฝน	นายขจร ใจสบาย
	นครศรีธรรมราช	พิปูน	พิปูน	เหนือคลองระแนง	ท้องฟ้าโปร่ง ไม่มีฝน	นายยุทธชัย ราชมณี
	นครศรีธรรมราช	พิปูน	พิปูน	ทูนบ	ท้องฟ้าโปร่ง ไม่มีฝน	นายขันตชาติ อดอาจ
	นครศรีธรรมราช	ช้างกลาง	ช้างกลาง	นา	ท้องฟ้าโปร่ง ไม่มีฝน	นายสุเทพ ขำประดิษฐ์
	พังงา	ตะกั่วทุ่ง	หล่ออยู่	หล่ออยู่ตะวันออก	ท้องฟ้าโปร่ง ไม่มีฝน	นายประทีป ภูมิรักษ์
	พังงา	กะปง	เหล	กะปง	ท้องฟ้าโปร่ง ไม่มีฝน	นายจريت แสงทอง
	ตรัง	นาโยง	ช่อง	ไสทอน	ท้องฟ้าโปร่ง ไม่มีฝน	นางศรวรรณ ศรีนารายณ์
	พัทลุง	ศรีบรรพต	ตะพาน	ตะพาน	ท้องฟ้าโปร่ง ไม่มีฝน	นายลอย สุขหอม
	พัทลุง	ศรีบรรพต	เขาปู่	เขาป่าแห่	ท้องฟ้าโปร่ง ไม่มีฝน	นายอำนาจ คงแก้วขาว
ตะวันออก	ชลบุรี	บ่อทอง	พลวงทอง	เขาใหญ่	ท้องฟ้าโปร่ง อากาศดี	นายประภาส แซ่อึ้ง
	ระยอง	เขาชะเมา	ห้วยทับมอญ	คลองหิน	ท้องฟ้าโปร่ง อากาศดี	นายบัญชา บัวผุด
	ตราด	บ่อไร่	หนองบอน	คอแล	ท้องฟ้าโปร่ง อากาศเย็น	นายผาสุข พูลพิพัฒน์
	สระแก้ว	เมือง	ท่าแยก	คลองน้ำเขียว	ฝนตกปรอยๆ อากาศเย็น	นางอรุณี วงษ์ศรี
	จันทบุรี	ขลุง	ตรอกนอง	ตรอกนองบน	ท้องฟ้าโปร่ง อากาศดี มีลมพัด	นายชินทร์ ใจงาม
	กลาง	ประจวบคีรีขันธ์	ด่านมะขาม	จรเข้เผือก	หนองกวาง	ท้องฟ้าแจ่มใส อากาศดี
ประจวบคีรีขันธ์		หัวหิน	บึงนคร	ท่าไม้ลาย	ท้องฟ้าโปร่ง อากาศดี	นายทรงภพ คงกระพันธ์
เพชรบุรี		หนองหญ้าปล้อง	ยางน้ำกลัดใต้	พุดขุน	ท้องฟ้าโปร่ง อากาศดี มีแดดออก	นายวสันต์ กระทอง
นครนายก		เมือง	สาริกา	น้ำตกสาริกา	ท้องฟ้าแจ่มใส อากาศดี	นายชัยชาญ ขาประดิษฐ์
ราชบุรี		สวนผึ้ง	สวนผึ้ง	ตโกล่าง	ท้องฟ้าโปร่ง อากาศเย็น	นายเงาะ สระศรีสม
ตะวันออก เฉียงเหนือ	เลย	เมือง	เสี้ยว	เสี้ยวเหนือ	ท้องฟ้าโปร่ง อากาศเย็น	นายสถิตย์ แสงโสดา
	ศรีสะเกษ	ภูสิงห์	ไพรพัฒนา	วนาสวรรค์	มีฝนตกเล็กน้อย อากาศดี	นางสุมาลี ชะธิกุล
	นครราชสีมา	วังน้ำเขียว	อุดมทรัพย์	อุดมทรัพย์พัฒนา	มีฝนตกเล็กน้อย อากาศดี	นางไพรวลัย พรหมโชคศิริกุล
	นครราชสีมา	ปักธงชัย	สะแกกราช	ใหม่สะแกกราช	ท้องฟ้าแจ่มใส อากาศดี	นางสุพิศ พูลบุญอินทร์
	อุบลราชธานี	น้ำยืน	สีวิเชียร	ศรีบุญเรือง	ฝนตกเล็กน้อย อากาศดี	นายสุวรรณ เสี่ยงหวาน
	อุบลราชธานี	นาจะหลวย	บ้านตุม	ทุ่งเงิน	ท้องฟ้าโปร่ง อากาศเย็น	นายวีระชัย โกษา

หมายเหตุ : ศูนย์ปฏิบัติการธรณีพิบัติภัย ได้ประสานงานเครือข่ายเฝ้าระวังแจ้งเตือนธรณีพิบัติภัย จำนวน ๓๑ คน เพื่อรวบรวมข้อมูลในพื้นที่เพื่อจัดทำรายงานสถานการณ์ธรณีพิบัติภัยประจำวัน วันอังคารที่ ๒๗ พฤศจิกายน ๒๕๖๑

ศูนย์ปฏิบัติการธรณีพิบัติภัย สำนักธรณีวิทยาสิ่งแวดล้อม
กรมทรัพยากรธรณี กระทรวงทรัพยากรธรรมชาติและสิ่งแวดล้อม
โทร ๐๒ ๖๒๑ ๙๗๐๓-๕ โทรสาร ๐๒ ๖๒๑ ๙๗๐๐
www.dmr.go.th