



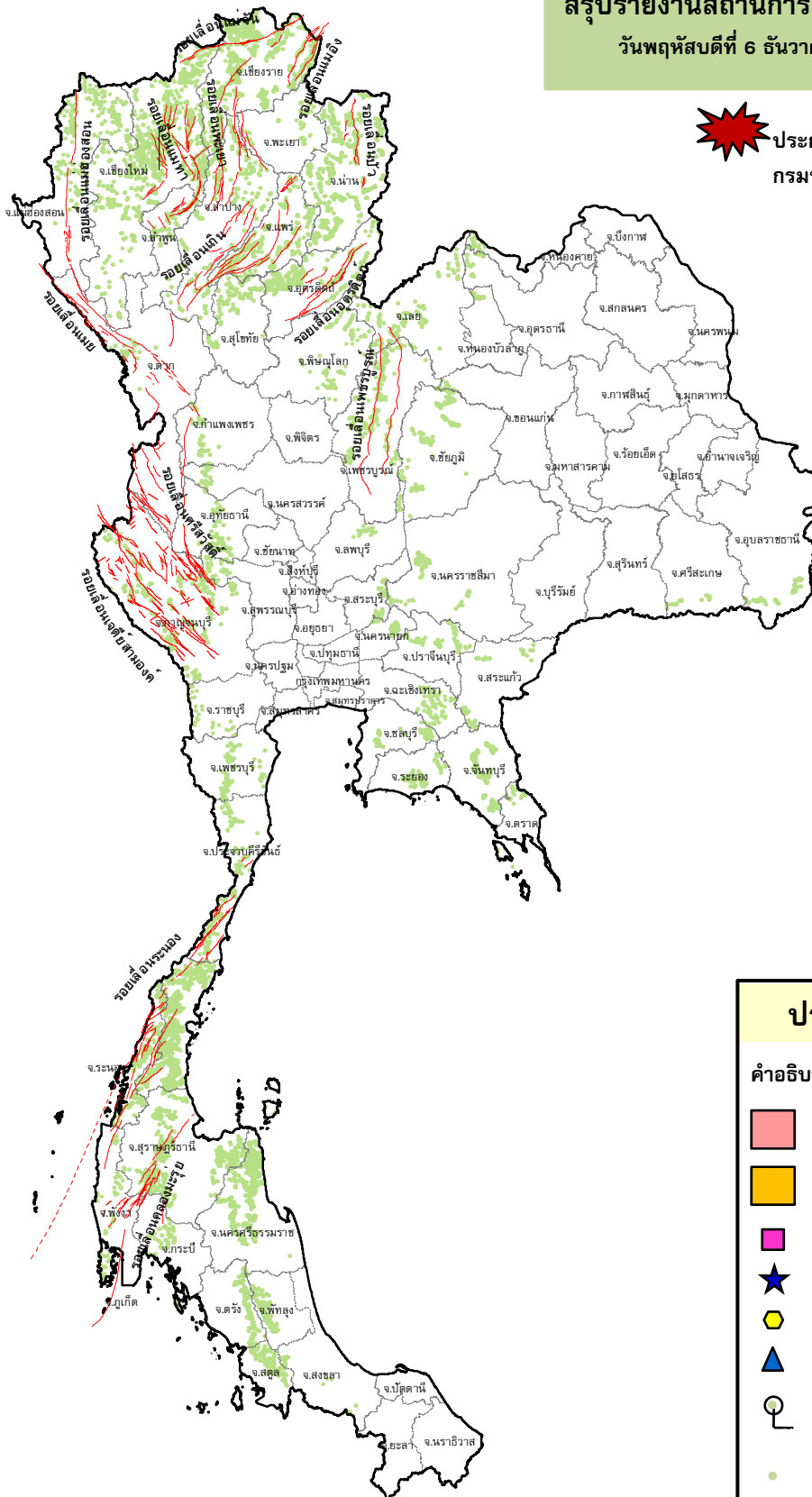
กรมทรัพยากรธรณี

สรุปรายงานสถานการณ์ธรณีพิบัติภัยประจำวัน

วันพฤหัสบดีที่ 6 ธันวาคม 2561 เวลา 09.00 น.





ประกาศเฝ้าระวังดินถล่ม
กรมทรัพยากรธรณี



ประเภทของภัยที่เกิด

คำอธิบายสัญลักษณ์

-  พื้นที่ประกาศเฝ้าระวังดินถล่ม
-  พื้นที่คาดการณ์ปริมาณน้ำฝนที่อาจก่อให้เกิดดินถล่ม
-  ดินถล่ม/ดินไหล/หินร่วง/รอยแยก
-  จุดเหนือศูนย์เกิดแผ่นดินไหว
-  สึนามิ
-  หลุมยุบ/ดินทรุดตัว
-  ปริมาณน้ำฝนในพื้นที่เสี่ยงภัยมากกว่า 100 มม. ขึ้นไป
-  อาสาสมัครเครือข่ายวัดปริมาณน้ำฝนของกรมทรัพยากรธรณี
-  รอยเลื่อนมีพลัง



รายงานสถานการณ์ธรณีพิบัติภัยประจำวัน
วันพฤหัสบดีที่ ๖ ธันวาคม พ.ศ. ๒๕๖๑ เวลา ๐๙.๐๐ น.



๑. ประกาศกรมทรัพยากรธรณี

- ไม่มี

๒. ธรณีพิบัติภัยภายในประเทศ รอบ ๒๔ ชั่วโมง

๒.๑ ดินถล่มน้ำป่าไหลหลาก ดินไหล หินร่วง รอยแยก และหลุมยุบ

- ไม่มี

๒.๒ แผ่นดินไหว

- ไม่มี

๓. ธรณีพิบัติภัยทั่วโลก รอบ ๒๔ ชั่วโมง ที่มีผลกระทบรุนแรง (ดินถล่ม ภูเขาไฟระเบิด แผ่นดินไหว สึนามิ หลุมยุบและอื่นๆ)

- วานนี้ (๕ ธ.ค. ๖๑) เวลา ๑๑.๑๘ น. เวลาตามประเทศไทย เกิดแผ่นดินไหวในทะเลขนาด ๗.๕ ที่ระดับความลึก ๑๐ กิโลเมตร ทางตะวันออกเฉียงเหนือของนิวแคลิโดเนียในมหาสมุทรแปซิฟิกตะวันตกเฉียงใต้ ทั้งนี้ได้มีการประกาศแจ้งเตือนพลเมืองให้เฝ้าระวังอันตรายจากคลื่นสึนามิ ก่อนที่จะยกเลิกคำเตือนในเวลาต่อมา เบื้องต้นไม่มีรายงานความเสียหาย (ที่มา : USGS, ไทยโพสต์)

๔. พื้นที่ติดตามและเฝ้าระวังสถานการณ์ธรณีพิบัติภัยดินถล่มและน้ำป่าไหลหลากของกรมทรัพยากรธรณี

- เนื่องจากในพื้นที่เสี่ยงดินถล่ม มีปริมาณน้ำฝนไม่ถึงเกณฑ์การเฝ้าระวัง ประกอบกับบางพื้นที่ไม่มีฝนตก จึงไม่มีพื้นที่ติดตามสถานการณ์พิบัติภัยดินถล่มและน้ำป่าไหลหลาก

๕. แนวทางการบริหาร

กรณีเหตุการณ์แผ่นดินไหวในประเทศไทย

- ติดตาม และประเมินสถานการณ์ โดยเฉพาะบริเวณกลุ่มรอยเลื่อนมีพลังที่เกิดแผ่นดินไหวขนาดใหญ่ และกลุ่มรอยเลื่อนที่อยู่ใกล้เคียง เพื่อให้ทราบสถานการณ์แผ่นดินไหวที่เกิดขึ้นได้อย่างทันทั่วถึง
- หน่วยงานที่เกี่ยวข้องในพื้นที่ติดตามสถานการณ์อย่างใกล้ชิดและต่อเนื่อง พร้อมทั้งจัดส่งเจ้าหน้าที่และผู้เชี่ยวชาญด้านแผ่นดินไหวลงพื้นที่โดยเร็ว เพื่อประเมินความรุนแรงของแผ่นดินไหว และชี้แจงทำความเข้าใจกับทุกภาคส่วนอย่างทั่วถึง รวมถึงสร้างความมั่นใจและเตรียมความพร้อมในการรับมือให้กับประชาชนในพื้นที่หากเกิดกรณีแผ่นดินไหวตาม (After shock)

ข้อมูลสนับสนุนที่ใช้ในการวิเคราะห์ ติดตามและเฝ้าระวังธรณีพิบัติภัยดินถล่ม ศูนย์ปฏิบัติการธรณีพิบัติภัย มีดังนี้

• สภาพอากาศ (กรมอุตุนิยมวิทยา)

- พยากรณ์อากาศ ๒๔ ชั่วโมง ประเทศไทยตอนบนมีหมอกในตอนเช้ากับมีหมอกหนาในบางพื้นที่ สำหรับบริเวณภาคเหนือและภาคตะวันออกเฉียงเหนือยังคงมีอากาศเย็นในตอนเช้า ขอให้ประชาชนบริเวณประเทศไทยตอนบนระวังอันตรายจากการสัญจรผ่านบริเวณที่มีหมอกหนาไว้ด้วย สำหรับภาคใต้ยังคงมีฝนตกต่อเนื่อง และมีฝนตกหนักบางแห่ง

อนึ่ง บริเวณความกดอากาศสูงกำลังค่อนข้างแรงอีกระลอกหนึ่งจากประเทศจีนได้แผ่เสริมลงปกคลุมถึงประเทศจีนตอนกลางแล้ว คาดว่าในช่วงวันที่ ๗ - ๑๐ ธันวาคม ๒๕๖๑ จะแผ่ลงมาปกคลุมประเทศไทยตอนบน ทำให้บริเวณดังกล่าวจะมีฝนฟ้าคะนองเกิดขึ้นในระยะแรก หลังจากนั้นอากาศจะหนาวเย็นลงกับมีลมแรง โดยอุณหภูมิจะลดลง ๑ - ๓ องศาเซลเซียสในภาคเหนือ และภาคตะวันออกเฉียงเหนือ ส่วนภาคกลาง ภาคตะวันออก รวมทั้งกรุงเทพมหานครและปริมณฑล อุณหภูมิจะลดลง ๑ - ๒ องศาเซลเซียส สำหรับมรสุมตะวันออกเฉียงเหนือที่พัดปกคลุมอ่าวไทยและภาคใต้จะมีกำลังแรงขึ้น ทำให้ภาคใต้มีฝนตกหนักบางแห่ง

- ปริมาณน้ำฝนสูงสุดวัดได้ที่อำเภอเมือง จังหวัดปัตตานี ๑๓.๓ มม. (ที่มา : กรมอุตุนิยมวิทยา)

• พื้นที่คาดการณ์ปริมาณน้ำฝนที่อาจก่อให้เกิดดินถล่มล่วงหน้า ๓ วัน จากแบบจำลองพื้นที่อ่อนไหวต่อดินถล่มแบบพลวัต (AP Model) สำหรับศูนย์ปฏิบัติการธรณีพิบัติภัย

- ไม่มีพื้นที่คาดการณ์

หมายเหตุ AP Model เป็นการวิเคราะห์ข้อมูลเชิงสถิติของปริมาณน้ำฝนสะสมและเหตุการณ์ดินถล่มในอดีตนำมาสร้างเกณฑ์น้ำฝนสะสมวิกฤตสำหรับเฝ้าระวังและแจ้งเตือนภัยดินถล่ม ข้อมูลการคาดการณ์ปริมาณน้ำฝนล่วงหน้า ๗๒ ชั่วโมงโดยสถาบันสารสนเทศทรัพยากรน้ำและการเกษตร ได้นำมาวิเคราะห์ด้วยแบบจำลอง AP Model เพื่อคาดการณ์พื้นที่ที่จะติดตาม/เฝ้าระวังธรณีพิบัติภัยดินถล่มล่วงหน้า

• ปริมาณน้ำฝนที่วัดได้จากเครือข่ายเฝ้าระวังแจ้งเตือนธรณีพิบัติภัยในรอบ ๒๔ ชั่วโมง (๕ ธ.ค. ๖๑ เวลา ๐๗.๐๐ น. - ๖ ธ.ค. ๖๑ เวลา ๐๗.๐๐ น.)

ภาค	จังหวัด / อำเภอ / ตำบล / หมู่บ้าน				ข้อมูลปริมาณน้ำฝน (รอบ ๒๔ ชม.)	เครือข่ายฯ ทร. (ผู้รายงาน)
เหนือ	แพร่	สอง	สะเอียบ	นาหลวง	ท้องฟ้าโปร่ง อากาศเย็น	นายนิยม อยู่สุข
	น่าน	เวียงสา	แม่สาคร	ป่าจั่ว	ท้องฟ้าโปร่ง อากาศเย็น	นายพิศ สัจจันทร์
	ลำพูน	แม่ทา	ทาขุมเงิน	ห้วยเตี๋ย	ท้องฟ้าโปร่ง อากาศเย็น	นายอินสอน กองครีทร์
	อุทัยธานี	ลานสัก	ระบำ	คีรีวงค์	ท้องฟ้าโปร่ง ไม่มีฝนตก	นายเฉลิม ปุ๋ยทอง
	อุตรดิตถ์	ลับแล	แม่พูน	ผามูบ	ท้องฟ้าโปร่ง อากาศเย็น	นายฤทธิชัย ชำคง
ใต้	ตรัง	ปะเหลียน	ลิพัง	ท่าเขา	ท้องฟ้าโปร่ง อากาศร้อน	นายถาวร มานะทวี
	นครศรีธรรมราช	สิชล	ฉลุง	ท่าควาย	ท้องฟ้ามีดครึ้ม ไม่มีฝนตก	นายวินัย พุดดี
	กระบี่	เขาพนม	หน้าเขา	เขาดิน	ท้องฟ้าโปร่ง อากาศร้อน	นายจิน แสงชูทอง
	สงขลา	รัตภูมิ	เขาพระ	เขาสอยดาว	ท้องฟ้ามีดครึ้ม มีฝนตกปรอยๆ	นายอัมพร แก้วสุริยันต์
	ชุมพร	สวี	วิสัยใต้	หาดพริก	ท้องฟ้าโปร่ง อากาศร้อน	นายทวัฒน์ แดงอ่อน
ตะวันออก	ฉะเชิงเทรา	สนามชัยเขต	ท่ากระดาน	เขาผามาง	ท้องฟ้าโปร่ง อากาศร้อน	นายวิทยา แวนสอน
	สระแก้ว	วังน้ำเย็น	ทุ่งมหาเจริญ	คลองจระเข้	ท้องฟ้าโปร่ง อากาศร้อน	นางวิไล ชัยชาติ
	ตราด	เขาสมิง	สะตอ	ตาพลาย	ท้องฟ้าโปร่ง อากาศร้อน	นายสุวิทย์ แจ่มมาลี
	ชลบุรี	ศรีราชา	เขาคันทรง	หุบบอน	ท้องฟ้าโปร่ง อากาศร้อน	นายวิชาญ พันธุ์เวศ
กลาง	นครนายก	เมือง	สาริกา	น้ำตกสาริกา	ท้องฟ้าโปร่ง อากาศแจ่มใส	นายชัยชาญ ชาประดิษฐ์
	สระบุรี	มิตรภาพ	มิตรภาพ	มวกเหล็ก	ท้องฟ้าโปร่ง ไม่มีฝนตก	นางสุจิตตรา วงษ์เสนห์
	กาญจนบุรี	ศรีสวัสดิ์	เขาโจด	เขาเหล็ก	ท้องฟ้าโปร่ง ไม่มีฝนตก	นายทนงศักดิ์ สวัสดิ์พนาไพร
	ประจวบคีรีขันธ์	บางสะพาน	ร้อนทอง	คลองเพลิน	ท้องฟ้าโปร่ง ไม่มีฝนตก	นายสาคร สร้อยลา
	สุพรรณบุรี	ด่านช้าง	วังยาว	วังยาว	ท้องฟ้าโปร่ง อากาศเย็นเล็กน้อย	นายสำเริง กาเพชร
ตะวันออก เฉียงเหนือ	อุดรธานี	น้ำโสม	น้ำโสม	แสงทองพัฒนา	ท้องฟ้าโปร่ง ไม่มีฝนตก	นายเสมียน คำใบ
	เลย	ภูเรือ	ปลาบ่า	กลาง	ท้องฟ้าโปร่ง อากาศเย็น	นายเชิด สิงห์คำป่อง
	อุบลราชธานี	น้ำยืน	โดมประดิษฐ์	ตายนอย	ท้องฟ้าโปร่ง อากาศร้อน	นายถ่อน สระพล
	นครราชสีมา	สีคิ้ว	คลองไผ่	หนองขน	ท้องฟ้าโปร่ง อากาศร้อน	นายไกล่รุ่ง สิ้นชม

หมายเหตุ : ศูนย์ปฏิบัติการธรณีพิบัติภัย ได้ประสานงานเครือข่ายเฝ้าระวังแจ้งเตือนธรณีพิบัติภัย จำนวน ๒๓ คน เพื่อรวบรวมข้อมูลในพื้นที่เพื่อจัดทำรายงานสถานการณ์ธรณีพิบัติภัยประจำวัน วันพฤหัสบดีที่ ๖ ธันวาคม ๒๕๖๑

ศูนย์ปฏิบัติการธรณีพิบัติภัย สำนักธรณีวิทยาสิ่งแวดล้อม
กรมทรัพยากรธรณี กระทรวงทรัพยากรธรรมชาติและสิ่งแวดล้อม
โทร ๐๒ ๖๒๑ ๙๗๐๓-๕ โทรสาร ๐๒ ๖๒๑ ๙๗๐๐
www.dmr.go.th