



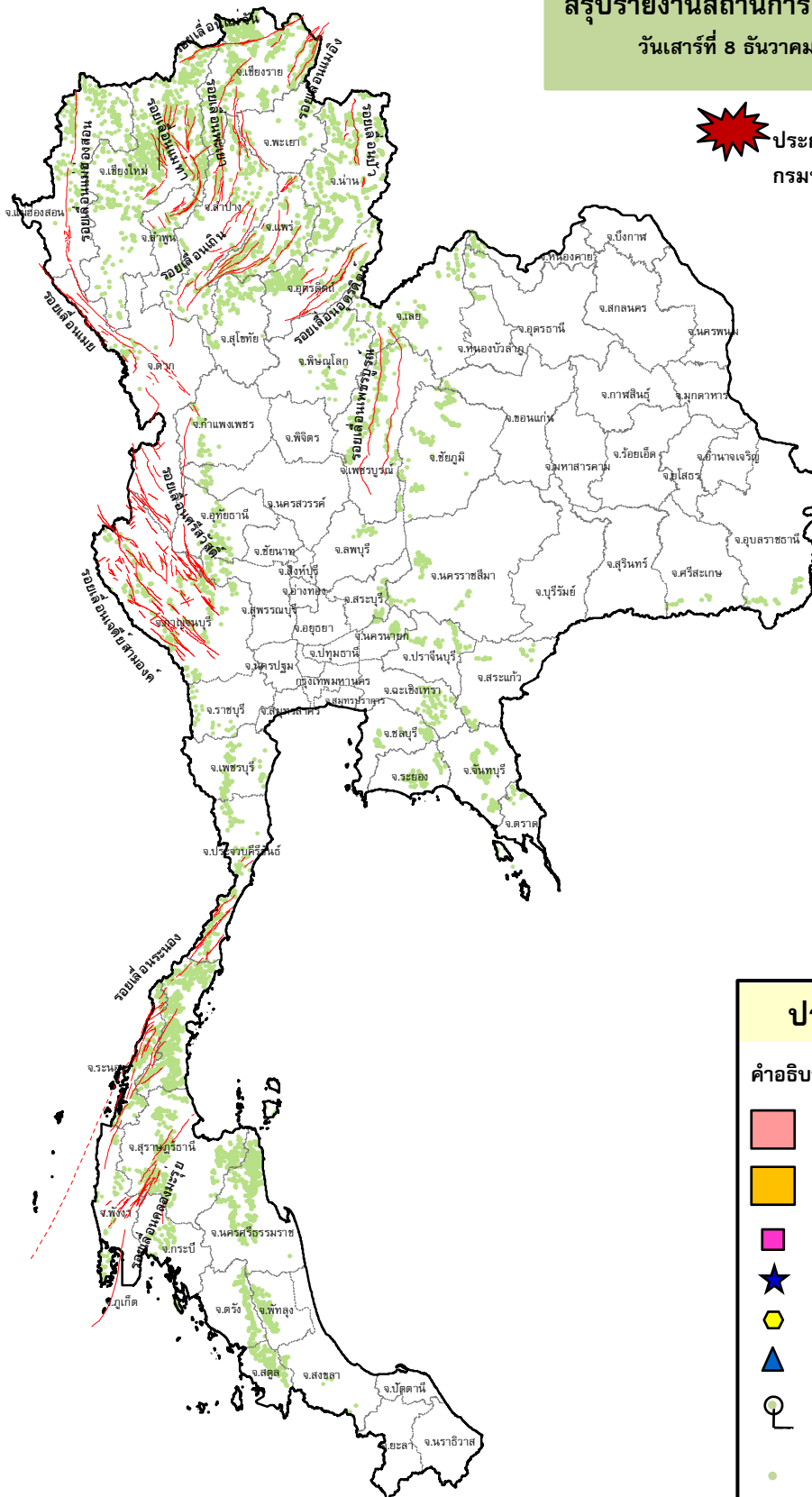
กรมทรัพยากรธรณี

สรุปรายงานสถานการณ์ธรณีพิบัติภัยประจำวัน

วันเสาร์ที่ 8 ธันวาคม 2561 เวลา 09.30 น.



ประกาศเฝ้าระวังดินถล่ม
กรมทรัพยากรธรณี



ประเภทของภัยที่เกิด

คำอธิบายสัญลักษณ์

-  พื้นที่ประกาศเฝ้าระวังดินถล่ม
-  พื้นที่คาดการณ์ปริมาณน้ำฝนที่อาจก่อให้เกิดดินถล่ม
-  ดินถล่ม/ดินไหล/หินร่วง/รอยแยก
-  จุดเหนือศูนย์เกิดแผ่นดินไหว
-  สึนามิ
-  หลุมยุบ/ดินทรุดตัว
-  ปริมาณน้ำฝนในพื้นที่เสี่ยงภัยมากกว่า 100 มม. ขึ้นไป
-  อาสาสมัครเครือข่ายวัดปริมาณน้ำฝนของกรมทรัพยากรธรณี
-  รอยเลื่อนมีพลัง



รายงานสถานการณ์ธรณีพิบัติภัยประจำวัน
วันเสาร์ที่ ๘ ธันวาคม พ.ศ. ๒๕๖๑ เวลา ๐๙.๓๐ น.



๑. ประกาศกรมทรัพยากรธรณี

- ไม่มี

๒. ธรณีพิบัติภัยภายในประเทศ รอบ ๒๔ ชั่วโมง

๒.๑ ดินถล่มน้ำป่าไหลหลาก ดินไหล หินร่วง รอยแยก และหลุมยุบ

- ไม่มี

๒.๒ แผ่นดินไหว

- ไม่มี

๓. ธรณีพิบัติภัยทั่วโลก รอบ ๒๔ ชั่วโมง ที่มีผลกระทบรุนแรง (ดินถล่ม ภูเขาไฟระเบิด แผ่นดินไหว สึนามิ หลุมยุบและอื่นๆ)

- ไม่มี

๔. พื้นที่ติดตามและเฝ้าระวังสถานการณ์ธรณีพิบัติภัยดินถล่มและน้ำป่าไหลหลากของกรมทรัพยากรธรณี

- เนื่องจากในพื้นที่เสี่ยงดินถล่ม มีปริมาณน้ำฝนไม่ถึงเกณฑ์การเฝ้าระวัง ประกอบกับบางพื้นที่ไม่มีฝนตก จึงไม่มีพื้นที่ติดตามสถานการณ์ธรณีพิบัติภัยดินถล่มและน้ำป่าไหลหลาก

๕. แนวทางการบริหาร

กรณีสถานการณ์ปกติ

- กรมทรัพยากรธรณี ร่วมกับหน่วยงานต่างๆ ที่เกี่ยวข้องดำเนินการติดตามสถานการณ์อย่างต่อเนื่องสม่ำเสมอ เพื่อให้พร้อมสำหรับการแลกเปลี่ยนและสนับสนุนข้อมูลด้านการบริหารจัดการพิบัติภัยของแต่ละหน่วยงาน และเป็นการช่วยบรรเทาและลดผลกระทบจากพิบัติภัยที่อาจเกิดขึ้นต่อชีวิตและทรัพย์สินของประชาชนอีกทางหนึ่ง
- หน่วยงานที่เกี่ยวข้องเตรียมความพร้อมเพื่อรับมือกับสถานการณ์ที่อาจเกิดขึ้นได้อย่างทันที่
- แจ้งข้อมูล/ข่าวสาร/รายงาน อย่างสม่ำเสมอ

ข้อมูลสนับสนุนที่ใช้ในการวิเคราะห์ ติดตามและเฝ้าระวังธรณีพิบัติภัยดินถล่ม ศูนย์ปฏิบัติการธรณีพิบัติภัย มีดังนี้

• สภาพอากาศ (กรมอุตุนิยมวิทยา)

- พยากรณ์อากาศ ๒๔ ชั่วโมงข้างหน้า บริเวณภาคเหนือ ภาคตะวันออกเฉียงเหนือ ภาคกลาง ภาคตะวันออก รวมทั้งกรุงเทพมหานครและปริมณฑลมีฝนฟ้าคะนองเกิดขึ้นกับมีลมกระโชกแรง ขอให้เกษตรกรบริเวณประเทศไทยตอนบนระวังความเสียหายจากผลผลิตทางการเกษตรไว้ด้วย สำหรับภาคใต้ตอนล่างยังคงมีฝนตกหนักบางแห่ง ขอให้ประชาชนบริเวณดังกล่าวระวังอันตรายจากฝนที่ตกหนักและฝนที่ตกสะสมอาจทำให้เกิดน้ำท่วมฉับพลันและน้ำป่าไหลหลากไว้ด้วย

ลักษณะสำคัญทางอุตุนิยมวิทยา บริเวณความกดอากาศสูงกำลังค่อนข้างแรงจากประเทศจีนได้แผ่ลงมาปกคลุมประเทศไทยตอนบน และทะเลจีนใต้ ส่งผลทำให้มีลมตะวันออกเฉียงใต้พัดนำความชื้นจากทะเลจีนใต้และอ่าวไทยเข้ามาปกคลุมประเทศไทยตอนบน ทำให้บริเวณประเทศไทยตอนบนมีฝนฟ้าคะนองเกิดขึ้นกับมีลมกระโชกแรง ส่วนลมตะวันออกเฉียงใต้พัดปกคลุมอ่าวไทยและภาคใต้ ทำให้ภาคใต้มีฝนตกหนักบางแห่ง

- ปริมาณน้ำฝนสูงสุดวัดได้ที่อำเภอเมือง จังหวัดนครปฐม ๓๘.๗ มม. (ที่มา : กรมอุตุนิยมวิทยา)

• พื้นที่คาดการณ์ปริมาณน้ำฝนที่อาจก่อให้เกิดดินถล่มล่วงหน้า ๓ วัน จากแบบจำลองพื้นที่อ่อนไหวต่อดินถล่มแบบพลวัต (AP Model) สำหรับศูนย์ปฏิบัติการธรณีพิบัติภัย

- ไม่มีพื้นที่คาดการณ์

หมายเหตุ AP Model เป็นการวิเคราะห์ข้อมูลเชิงสถิติของปริมาณน้ำฝนสะสมและเหตุการณ์ดินถล่มในอดีตนำมาสร้างเกณฑ์น้ำฝนสะสมวิกฤตสำหรับเฝ้าระวังและแจ้งเตือนภัยดินถล่ม ข้อมูลการคาดการณ์ปริมาณน้ำฝนล่วงหน้า ๗๒ ชั่วโมงโดยสถาบันสารสนเทศทรัพยากรน้ำและการเกษตร ได้นำมาวิเคราะห์ด้วยแบบจำลอง AP Model เพื่อคาดการณ์พื้นที่ที่จะติดตาม/เฝ้าระวังธรณีพิบัติภัยดินถล่มล่วงหน้า

• ปริมาณน้ำฝนที่วัดได้จากเครือข่ายเฝ้าระวังแจ้งเตือนธรณีพิบัติภัยในรอบ ๒๔ ชั่วโมง (๗ ธ.ค. ๖๑ เวลา ๐๗.๐๐ น. - ๘ ธ.ค. ๖๑ เวลา ๐๗.๐๐ น.)

| ภาค | จังหวัด / อำเภอ / ตำบล / หมู่บ้าน | | | | ข้อมูลปริมาณน้ำฝน (รอบ ๒๔ ชม.) | เครือข่ายฯ ทธ. (ผู้รายงาน) |
|------------------------|-----------------------------------|------------|---------------|-------------|-----------------------------------|-------------------------------|
| เหนือ | อุตรดิตถ์ | ลับแล | แม่พูล | ผามูบ | วัดปริมาณน้ำฝนได้ ๕ มม. | นายดำเนิน เชียงพันธ์ |
| | อุตรดิตถ์ | ลับแล | แม่พูล | ผามูบ | ท้องฟ้าโปร่ง อากาศเย็น | นายฤทธิชัย ช่างคง |
| | อุตรดิตถ์ | ท่าปลา | น้ำหมั้น | น้ำหมั้นใต้ | ท้องฟ้าโปร่ง อากาศเย็น | นายสุนทร สายตรง |
| | อุตรดิตถ์ | ท่าปลา | น้ำหมั้น | ทรายงาม | ท้องฟ้าโปร่ง อากาศเย็น | นายประสิทธิ์ ทองหล่อ |
| | กำแพงเพชร | ปางศิลาทอง | ปางตาไว | ไทรสวรรค์ | ท้องฟ้ามีดครึ้ม มีฝนตก | นายมานะ โพธิ์ทอง |
| | เชียงใหม่ | ดอยสะเก็ด | ลวงเหนือ | วังธาร | ท้องฟ้าโปร่ง อากาศเย็น | นายสมจิต อินทร์แก้ว |
| | ตาก | แม่ระมาด | แม่ระมาด | สันแก้วหอม | ท้องฟ้าโปร่ง ไม่มีฝนตก | นางสีพิน คำนาลักษณ์ |
| ใต้ | นครศรีธรรมราช | นบพิตำ | นบพิตำ | โรงเหล็ก | วัดปริมาณน้ำฝนได้ ๓๐ มม. | นายโชคดี รัตนา |
| | นครศรีธรรมราช | นบพิตำ | นบพิตำ | ทุ่งโน | วัดปริมาณน้ำฝนได้ ๒๘ มม. | นายสมศักดิ์ เพ็ชรเจริญ |
| | ชุมพร | สวี | วิสัยใต้ | หาดพริก | วัดปริมาณน้ำฝนได้ ๒๕ มม. | นายทวัฒน์ แต่งอ่อน |
| | ชุมพร | เมือง | บ้านนา | โนง่วม | วัดปริมาณน้ำฝนได้ ๒๐ มม. | นายสุรินทร์ ทวยนาค |
| | ชุมพร | ท่าแซะ | คุริง | ท่าลานทอง | วัดปริมาณน้ำฝนได้ ๑๘ มม. | นายประทีป ท้าวเชื้อลาว |
| | สงขลา | รัตภูมิ | เขาพระ | เขาสอยดาว | ท้องฟ้าโปร่ง ไม่มีฝนตก | นายอัมพร แก้วสุริยันต์ |
| | สตูล | ควนกาหลง | ทุ่งนุ้ย | น้ำร้อน | ท้องฟ้าโปร่ง ไม่มีฝนตก | นายยะโกบ เย็นจิต |
| ตะวันออก | สระแก้ว | ตาพระยา | ทัพราช | เนินขาม | ท้องฟ้ามีดครึ้ม มีฝนตกปรอยๆ | นายสมถวิล ตาไธสง |
| | ระยอง | แกลง | ห้วยยาง | ห้างฉนวน | ท้องฟ้ามีดครึ้ม ไม่มีฝนตก | นายกมล สุรกิจ |
| | ชลบุรี | ศรีราชา | หนองขาม | หินกอง | ท้องฟ้ามีดครึ้ม มีฝนตกปรอยๆ | นายมิตร เนตรวิเชียร |
| | ปราจีนบุรี | ประจันตคาม | โพธิ์งาม | ประเกท | ท้องฟ้ามีดครึ้ม มีฝนตกปรอยๆ | นายนิคม ปัญญาดี |
| กลาง | นครนายก | เมือง | สาริกา | น้ำตกนางรอง | ท้องฟ้ามีดครึ้ม มีฝนตก | นายชัยชาญ ชาประดิษฐ์ |
| | นครนายก | เมือง | หินตั้ง | น้ำตกสาริกา | ท้องฟ้ามีดครึ้ม มีฝนตก | นายชัยชาญ ชาประดิษฐ์ |
| | เพชรบุรี | แก่งกระจาน | ห้วยแม่เพรียง | พุไทร | ท้องฟ้ามีดครึ้ม ไม่มีฝนตก | นายนายสีงวาล สาลี |
| | ประจวบคีรีขันธ์ | หัวหิน | ห้วยสัตว์ใหญ่ | เฉลิมพร | ท้องฟ้ามีดครึ้ม มีฝนตก | นายวัชรระ กำพร |
| ตะวันออก เฉียงเหนือ | ขอนแก่น | ภูผาม่าน | วังสวาบ | โนนเตาเหล็ก | ท้องฟ้ามีดครึ้ม มีฝนตกปรอยๆ | นายทองสุข แพงทอง |
| | ชัยภูมิ | เทพสถิต | นายางกลัก | คลองไพร | ท้องฟ้ามีดครึ้ม มีฝนตกปรอยๆ | นายสงวน เมื่อนอก |
| | นครราชสีมา | สีคิ้ว | คลองไผ่ | มะค่างาม | ท้องฟ้ามีดครึ้ม มีฝนตก | น.ส.ทิพย์ประภา เขยสูงเนิน |
| | นครราชสีมา | ปักธงชัย | สะแกราช | คลองเตย | ท้องฟ้าโปร่ง อากาศดี | นายคณิง กรกั้ง |
| | อุบลราชธานี | น้ำยืน | โคมประดิษฐ์ | เข้ด่อน | ท้องฟ้ามีดครึ้ม ไม่มีฝนตก | นายชู พรุช |

หมายเหตุ : ศูนย์ปฏิบัติการธรณีพิบัติภัย ได้ประสานงานเครือข่ายเฝ้าระวังแจ้งเตือนธรณีพิบัติภัย จำนวน ๒๗ คน เพื่อบรรณข้อมูลในพื้นที่เพื่อจัดทำรายงานสถานการณ์ธรณีพิบัติภัยประจำวัน วันเสาร์ที่ ๘ ธันวาคม ๒๕๖๑

ศูนย์ปฏิบัติการธรณีพิบัติภัย สำนักธรณีวิทยาสิ่งแวดล้อม
กรมทรัพยากรธรณี กระทรวงทรัพยากรธรรมชาติและสิ่งแวดล้อม
โทร ๐๒ ๖๒๑ ๙๗๐๓-๕ โทรสาร ๐๒ ๖๒๑ ๙๗๐๐
www.dmr.go.th