



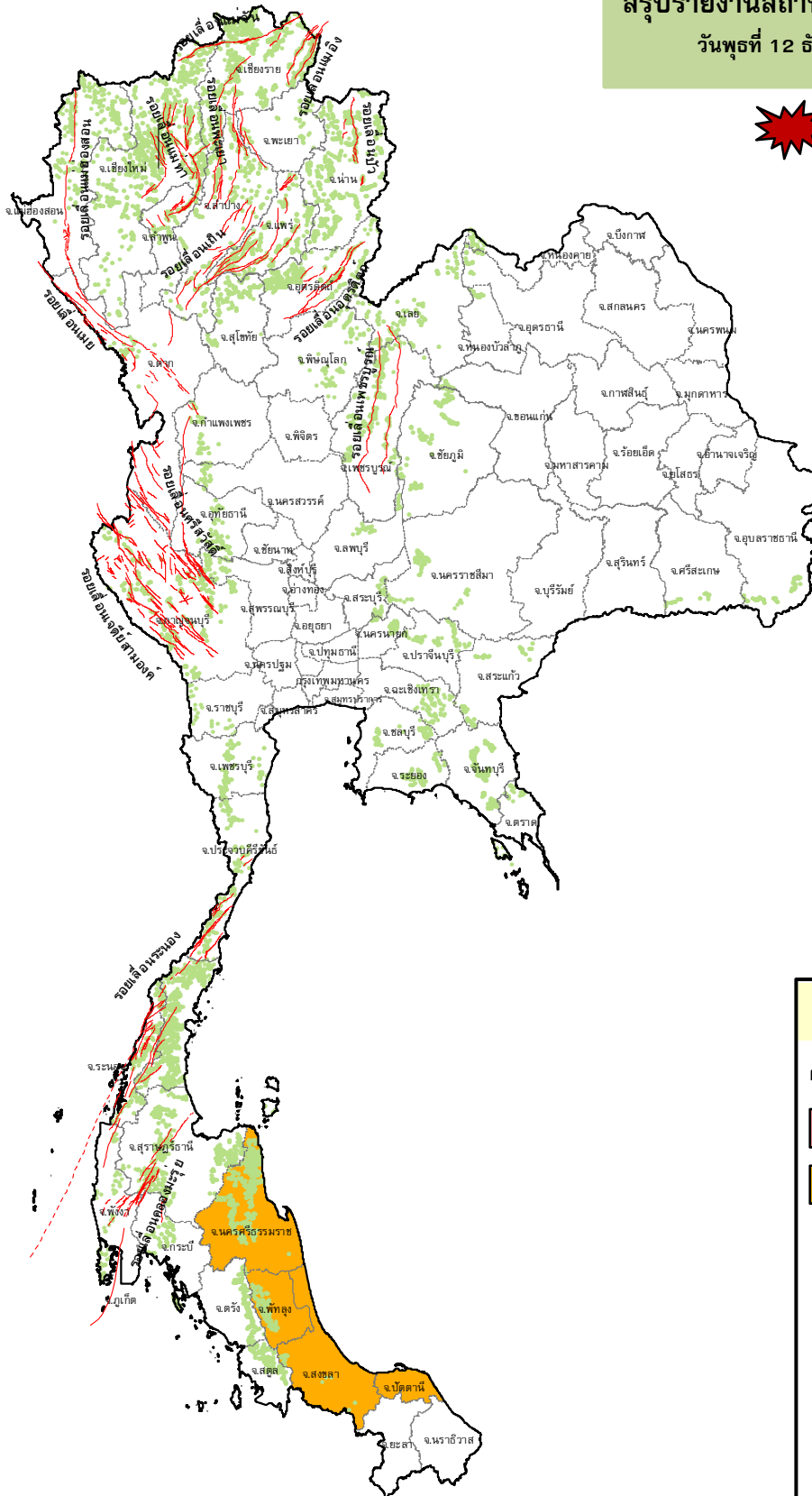
# กรมทรัพยากรธรณี

## สรุปรายงานสถานการณ์ธรณีพิบัติภัยประจำวัน

วันพุธที่ 12 ธันวาคม 2561 เวลา 09.00 น.



**ประกาศเฝ้าระวังดินถล่ม**  
กรมทรัพยากรธรณี



### ประเภทของภัยที่เกิด

#### คำอธิบายสัญลักษณ์

-  พื้นที่ประกาศเฝ้าระวังดินถล่ม
-  พื้นที่คาดการณ์ปริมาณน้ำฝนที่อาจก่อให้เกิดดินถล่ม (4)
-  ดินถล่ม/ดินไหล/หินร่วง/รอยแยก
-  จุดเหนือศูนย์เกิดแผ่นดินไหว
-  สึนามิ
-  หลุมยุบ/ดินทรุดตัว
-  ปริมาณน้ำฝนในพื้นที่เสี่ยงภัยมากกว่า 100 มม. ขึ้นไป
-  อาสาสมัครเครือข่ายวัดปริมาณน้ำฝนของกรมทรัพยากรธรณี
-  รอยเลื่อนมีพลัง



รายงานสถานการณ์ธรณีพิบัติภัยประจำวัน  
วันพุธที่ ๑๒ ธันวาคม พ.ศ. ๒๕๖๑ เวลา ๐๙.๐๐ น.



๑. ประกาศกรมทรัพยากรธรณี

- ไม่มี

๒. ธรณีพิบัติภัยภายในประเทศ รอบ ๒๔ ชั่วโมง

๒.๑ ดินถล่มน้ำป่าไหลหลาก ดินไหล หินร่วง รอยแยก และหลุมยุบ

- ไม่มี

๒.๒ แผ่นดินไหว

- ไม่มี

๓. ธรณีพิบัติภัยทั่วโลก รอบ ๒๔ ชั่วโมง ที่มีผลกระทบรุนแรง (ดินถล่ม ภูเขาไฟระเบิด แผ่นดินไหว สึนามิ หลุมยุบและอื่นๆ)

- ไม่มี

๔. พื้นที่ติดตามและเฝ้าระวังสถานการณ์ธรณีพิบัติภัยดินถล่มและน้ำป่าไหลหลากของกรมทรัพยากรธรณี

- เนื่องจากในพื้นที่เสี่ยงดินถล่ม มีปริมาณน้ำฝนไม่ถึงเกณฑ์การเฝ้าระวัง ประกอบกับบางพื้นที่ไม่มีฝนตก จึงไม่มีพื้นที่ติดตามสถานการณ์พิบัติภัยดินถล่มและน้ำป่าไหลหลาก

๕. แนวทางการบริหาร

กรณีสถานการณ์ปกติ

- กรมทรัพยากรธรณี ร่วมกับหน่วยงานต่างๆ ที่เกี่ยวข้องดำเนินการติดตามสถานการณ์อย่างต่อเนื่องสม่ำเสมอ เพื่อให้พร้อมสำหรับการแลกเปลี่ยนและสนับสนุนข้อมูลด้านการบริหารจัดการพิบัติภัยของแต่ละหน่วยงาน และเป็นการช่วยบรรเทาและลดผลกระทบจากพิบัติภัยที่อาจเกิดขึ้นต่อชีวิตและทรัพย์สินของประชาชนอีกทางหนึ่ง
- หน่วยงานที่เกี่ยวข้องเตรียมความพร้อมเพื่อรับมือกับสถานการณ์ที่อาจเกิดขึ้นได้อย่างทันท่วงที
- แจ้งข้อมูล/ข่าวสาร/รายงาน อย่างสม่ำเสมอ

ข้อมูลสนับสนุนที่ใช้ในการวิเคราะห์ ติดตามและเฝ้าระวังธรณีพิบัติภัยดินถล่ม ศูนย์ปฏิบัติการธรณีพิบัติภัย มีดังนี้

• สภาพอากาศ (กรมอุตุนิยมวิทยา)

- พยากรณ์อากาศ ๒๔ ชั่วโมงข้างหน้า บริเวณภาคเหนือ และภาคตะวันออกเฉียงเหนือ มีอากาศเย็นในตอนเช้ากับมีอากาศเย็นลง โดยอุณหภูมิลดลง ๑ - ๓ องศาเซลเซียส และบริเวณประเทศไทยตอนบนยังคงมีฝนฟ้าคะนองเกิดขึ้น ภาคใต้ยังคงมีฝนตกหนักบางพื้นที่ ขอให้ประชาชนบริเวณดังกล่าวระวังอันตรายจากฝนที่ตกหนักและฝนที่ตกสะสม อาจทำให้เกิดน้ำท่วมฉับพลันและน้ำป่าไหลหลากไว้ด้วย บริเวณความกดอากาศสูงกำลังปานกลางที่ปกคลุมภาคเหนือ ภาคตะวันออกเฉียงเหนือและทะเลจีนใต้มีกำลังแรงขึ้น ทำให้ภาคเหนือและภาคตะวันออกเฉียงเหนือมีอากาศเย็นลงโดยทั่วไป กับมีลมแรง โดยมีฝนฟ้าคะนองบางแห่งบริเวณประเทศไทยตอนบน สำหรับมรสุมตะวันออกเฉียงเหนือที่พัดปกคลุมภาคใต้และอ่าวไทยยังคงมีกำลังปานกลาง ทำให้ภาคใต้มีฝนต่อเนื่องและฝนตกหนักบางแห่ง

- ปริมาณน้ำฝนสูงสุดวัดได้ที่สถานีอากาศเกษตร จังหวัดสุราษฎร์ธานี ๖๐.๐ มม. (ที่มา : กรมอุตุนิยมวิทยา)

• พื้นที่คาดการณ์ปริมาณน้ำฝนที่อาจก่อให้เกิดดินถล่มล่วงหน้า ๓ วัน จากแบบจำลองพื้นที่อ่อนไหวต่อดินถล่มแบบพลวัต (AP Model) สำหรับศูนย์ปฏิบัติการธรณีพิบัติภัย

- จังหวัดนครศรีธรรมราช พัทลุง สงขลา และปัตตานี/ เฝ้าระวังในระยะ ๒ - ๓ วันนี้

หมายเหตุ AP Model เป็นการวิเคราะห์ข้อมูลเชิงสถิติของปริมาณน้ำฝนสะสมและเหตุการณ์ดินถล่มในอดีตนำมาสร้างเกณฑ์น้ำฝนสะสมวิกฤตสำหรับเฝ้าระวังและแจ้งเตือนภัยดินถล่ม ข้อมูลการคาดการณ์ปริมาณน้ำฝนล่วงหน้า ๗๒ ชั่วโมงโดยสถาบันสารสนเทศทรัพยากรน้ำและการเกษตร ได้นำมาวิเคราะห์ด้วยแบบจำลอง AP Model เพื่อคาดการณ์พื้นที่ที่จะติดตาม/เฝ้าระวังธรณีพิบัติภัยดินถล่มล่วงหน้า

• ปริมาณน้ำฝนที่วัดได้จากเครือข่ายเฝ้าระวังแจ้งเตือนธรณีพิบัติภัยในรอบ ๒๔ ชั่วโมง (๑๑ ธ.ค. ๖๑ เวลา ๐๗.๐๐ น. - ๑๒ ธ.ค. ๖๑ เวลา ๐๗.๐๐ น.)

| ภาค                    | จังหวัด / อำเภอ / ตำบล / หมู่บ้าน |                |                |                | ข้อมูลปริมาณน้ำฝน<br>(รอบ ๒๔ ชม.) | เครือข่ายฯ ทธ.<br>(ผู้รายงาน) |
|------------------------|-----------------------------------|----------------|----------------|----------------|-----------------------------------|-------------------------------|
| เหนือ                  | อุตรดิตถ์                         | ท่าปลา         | น้ำหมัน        | ทรายงาม        | ท้องฟ้ามีดครึ้ม มีฝนตกปรอยๆ       | นายประสิทธิ์ ทองหล่อ          |
|                        | เชียงใหม่                         | ดอยสะเก็ด      | ลวงเหนือ       | ข้างน้ำ        | ท้องฟ้ามีดครึ้ม มีฝนตก            | นายสุรพันธ์ โพธิ์ทอง          |
|                        | อุตรดิตถ์                         | ท่าปลา         | น้ำหมัน        | น้ำหมันใต้     | ท้องฟ้ามีดครึ้ม อากาศเย็น         | นายสุนทร สายตรง               |
|                        | แม่ฮ่องสอน                        | ปาย            | เมืองแปง       | สบสา           | ท้องฟ้าโปร่ง อากาศเย็น            | นายพยนต์ร์ อนันต์             |
|                        | แม่ฮ่องสอน                        | ปาย            | เมืองแปง       | เมืองแปง       | ท้องฟ้าโปร่ง อากาศเย็น            | นายดวงฤทธิ์ บุญมาลา           |
| ใต้                    | ชุมพร                             | สวี            | วิสัยใต้       | ควน            | วัดปริมาณน้ำฝนได้ ๗๒ มม.          | นางสาวณัฐนิชา ศรีวิสัย        |
|                        | นครศรีธรรมราช                     | สิชล           | สิชล           | คลองตาโป       | วัดปริมาณน้ำฝนได้ ๕๐ มม.          | นายศิระ แซ่ลิ้ม               |
|                        | ชุมพร                             | เมือง          | วังใหม่        | เสียบญวน       | วัดปริมาณน้ำฝนได้ ๒๔ มม.          | เครือข่ายฯ ทธ.                |
|                        | ชุมพร                             | สวี            | วิสัยใต้       | หาดพริก        | วัดปริมาณน้ำฝนได้ ๑๘ มม.          | นายทวัฒน์ แดงอ่อน             |
|                        | ระนอง                             | กระบุรี        | จ.ป.ร.         | น้ำขาว         | ท้องฟ้ามีดครึ้ม มีฝนตก            | นายก่อพงศ์ จิตรพรหม           |
|                        | นครศรีธรรมราช                     | พิปูน          | พิปูน          | หูนบ           | ท้องฟ้ามีดครึ้ม ไม่มีฝนตก         | นายขันติชาติ องอาจ            |
|                        | พังงา                             | กะปง           | เหล            | ข้างเข็        | ท้องฟ้ามีดครึ้ม มีฝนตก            | นายจิตติ แสงทอง               |
|                        | นครศรีธรรมราช                     | พิปูน          | พิปูน          | เหนือคลองระแนะ | ท้องฟ้ามีดครึ้ม ไม่มีฝนตก         | นายยุทธชัย ราชมณี             |
|                        | สตูล                              | ทุ่งหว้า       | ป่าแก่บ่อหิน   | ทุ่งดินลู่ม    | ท้องฟ้ามีดครึ้ม มีฝนตกปรอยๆ       | นายเชียร ชำนาญคง              |
| ตะวันออก               | ชลบุรี                            | บ่อทอง         | พลวงทอง        | เขาใหญ่        | ท้องฟ้ามีเมฆมาก อากาศเย็น         | นายประภาส แซ่อึ้ง             |
|                        | ระยอง                             | เขาชะเมา       | ห้วยทับมอญ     | คลองหิน        | ท้องฟ้ามีดครึ้ม อากาศเย็น         | นายบัญชา บัวผุด               |
|                        | ปราจีนบุรี                        | นาดี           | แก่งดินสอ      | คลองมะไฟ       | ท้องฟ้าโปร่ง อากาศเย็น            | นายพิณิจ จิตรพิโรจน์          |
|                        | สระแก้ว                           | วังสมบูรณ์     | วังทอง         | คลองไม้เลี้ยง  | ท้องฟ้ามีดครึ้ม อากาศเย็น         | นายอุทัย เทียงธรรม            |
|                        | ฉะเชิงเทรา                        | สนามชัยเขต     | ท่ากระดาน      | นายาว          | ท้องฟ้าโปร่ง อากาศเย็น            | นายเสถียร พวงไธสง             |
| กลาง                   | นครนายก                           | เมือง          | หินตั้ง        | น้ำตกนางรอง    | ท้องฟ้ามีเมฆมาก อากาศดี           | นายชัยชาญ ชาประดิษฐ์          |
|                        | นครนายก                           | เมือง          | สาริกา         | น้ำตกสาริกา    | ท้องฟ้ามีเมฆมาก อากาศดี           | นายชัยชาญ ชาประดิษฐ์          |
|                        | กาญจนบุรี                         | ด่านมะขามเตี้ย | ด่านมะขามเตี้ย | พุกวาง         | ท้องฟ้าโปร่ง ไม่มีฝนตก            | นายโกมิน ม้วนมอ               |
|                        | ราชบุรี                           | สวนผึ้ง        | สวนผึ้ง        | ทุ่งแฝก        | ท้องฟ้ามีดครึ้ม ไม่มีฝน           | นายประชุม เรืองเดช            |
|                        | ลพบุรี                            | ลำสนธิ         | กุดตาเพชร      | กุดตาเพชร      | ท้องฟ้ามีดครึ้ม ไม่มีฝนตก         | นายสมบูรณ์ บิ๊กขุนทด          |
| ตะวันออก<br>เฉียงเหนือ | นครราชสีมา                        | ปักธงชัย       | สะแกราช        | ใหม่สะแกราช    | ท้องฟ้ามีดครึ้ม ไม่มีฝนตก         | นางสุพิศ ทูลบุญสินทร์         |
|                        | อุบลราชธานี                       | น้ำขุ่น        | โคกสะอาด       | โนนอุดม        | ท้องฟ้าหลัว อากาศเย็น             | นายบุญมี ผงธุลี               |
|                        | นครราชสีมา                        | สีคิ้ว         | คลองไผ่        | ซับสีจันทร์    | ท้องฟ้าหลัว อากาศเย็น             | นางไกล่รุ่ง สินขม             |
|                        | อุตรธานี                          | นาขุ่น         | โนนทอง         | ท่าโปร่งทอง    | ท้องฟ้าโปร่ง ไม่มีฝนตก            | นายสมศักดิ์ โสดาวัตร          |
|                        | นครราชสีมา                        | สีคิ้ว         | คลองไผ่        | หนองบอน        | ท้องฟ้าโปร่ง ไม่มีฝนตก            | นายคงคา แก้ววิเศษ             |

หมายเหตุ : ศูนย์ปฏิบัติการธรณีพิบัติภัย ได้ประสานงานเครือข่ายเฝ้าระวังแจ้งเตือนธรณีพิบัติภัย จำนวน ๒๔ คน เพื่อรวบรวมข้อมูลในพื้นที่เพื่อจัดทำรายงานสถานการณ์ธรณีพิบัติภัยประจำวัน วันพุธที่ ๑๒ ธันวาคม ๒๕๖๑

ศูนย์ปฏิบัติการธรณีพิบัติภัย สำนักธรณีวิทยาสิ่งแวดล้อม  
กรมทรัพยากรธรณี กระทรวงทรัพยากรธรรมชาติและสิ่งแวดล้อม  
โทร ๐๒ ๖๒๑ ๙๗๐๓-๕ โทรสาร ๐๒ ๖๒๑ ๙๗๐๐  
[www.dmr.go.th](http://www.dmr.go.th)