



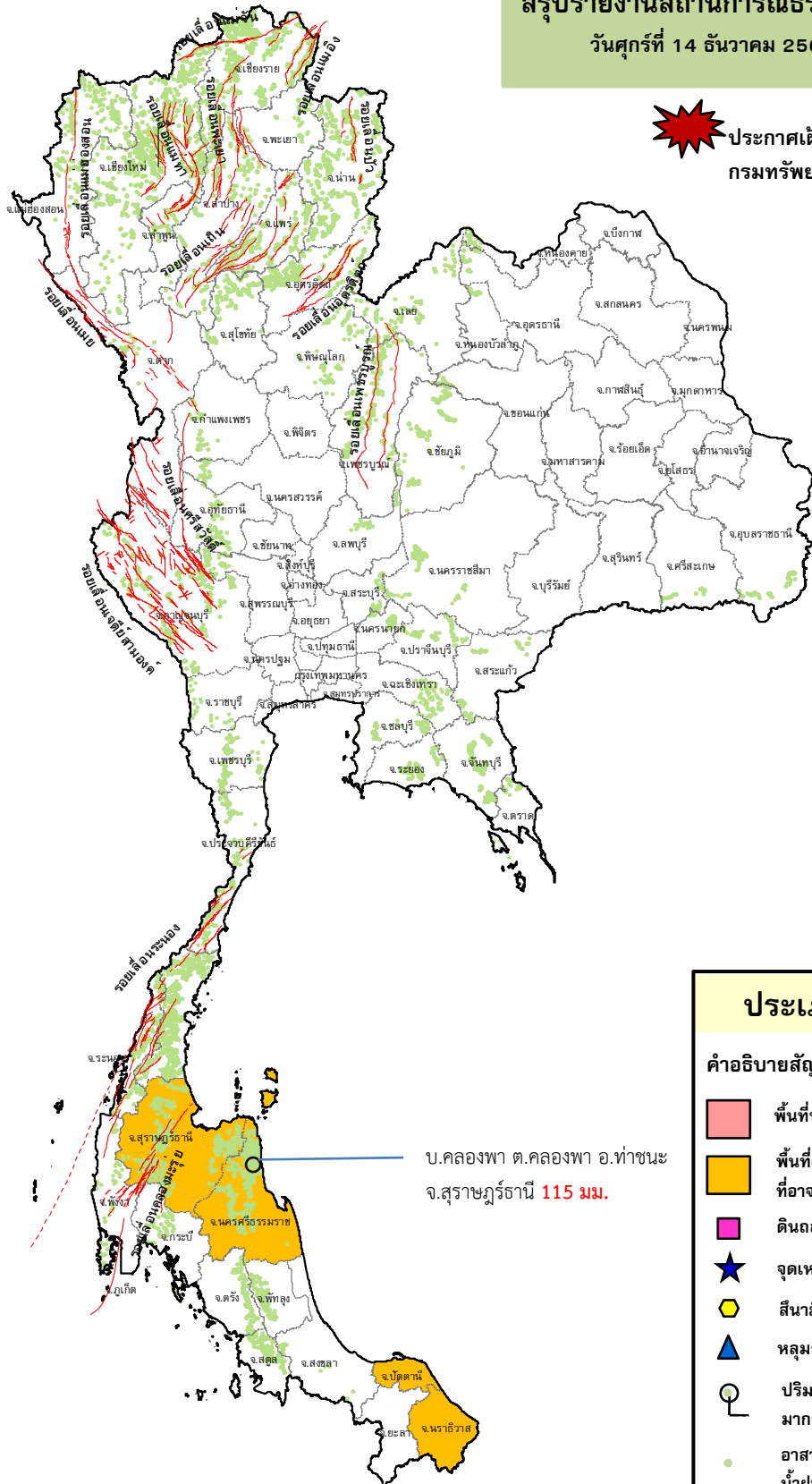
กรมทรัพยากรธรณี

สรุปรายงานสถานการณ์ธรณีพิบัติภัยประจำวัน

วันศุกร์ที่ 14 ธันวาคม 2561 เวลา 09.00 น.



ประกาศเฝ้าระวังดินถล่ม
กรมทรัพยากรธรณี



บ.คลองพา ต.คลองพา อ.ท่าชนะ
จ.สุราษฎร์ธานี 115 มม.

ประเภทของภัยที่เกิด

คำอธิบายสัญลักษณ์

- พื้นที่ประกาศเฝ้าระวังดินถล่ม
- พื้นที่คาดการณ์ปริมาณน้ำฝนที่อาจก่อให้เกิดดินถล่ม (4)
- ดินถล่ม/ดินไหล/หินร่วง/รอยแยก
- จุดเหนือศูนย์เกิดแผ่นดินไหว
- สึนามิ
- หลุมยุบ/ดินทรุดตัว
- ปริมาณน้ำฝนในพื้นที่เสี่ยงภัยมากกว่า 100 มม. ขึ้นไป (1)
- อาสาสมัครเครือข่ายวัดปริมาณน้ำฝนของกรมทรัพยากรธรณี
- รอยเลื่อนมีพลัง



รายงานสถานการณ์ธรณีพิบัติภัยประจำวัน
วันศุกร์ที่ ๑๔ ธันวาคม พ.ศ. ๒๕๖๑ เวลา ๐๙.๐๐ น.



๑. ประกาศกรมทรัพยากรธรณี

- ไม่มี

๒. ธรณีพิบัติภัยภายในประเทศ รอบ ๒๔ ชั่วโมง

๒.๑ ดินถล่มน้ำป่าไหลหลาก ดินไหล หินร่วง รอยแยก และหลุมยุบ

- ไม่มี

๒.๒ แผ่นดินไหว

- ไม่มี

๓. ธรณีพิบัติภัยทั่วโลก รอบ ๒๔ ชั่วโมง ที่มีผลกระทบรุนแรง (ดินถล่ม ภูเขาไฟระเบิด แผ่นดินไหว สึนามิ หลุมยุบและอื่นๆ)

- ไม่มี

๔. พื้นที่ติดตามและเฝ้าระวังสถานการณ์ธรณีพิบัติภัยดินถล่มและน้ำป่าไหลหลากของกรมทรัพยากรธรณี

- เนื่องจากในพื้นที่เสี่ยงดินถล่ม มีปริมาณน้ำฝนไม่ถึงเกณฑ์การเฝ้าระวัง ประกอบกับบางพื้นที่ไม่มีฝนตก จึงไม่มีพื้นที่ติดตามสถานการณ์ธรณีพิบัติภัยดินถล่มและน้ำป่าไหลหลาก

๕. แนวทางการบริหาร

กรณีสถานการณ์ปกติ

- กรมทรัพยากรธรณี ร่วมกับหน่วยงานต่างๆ ที่เกี่ยวข้องดำเนินการติดตามสถานการณ์อย่างต่อเนื่องสม่ำเสมอ เพื่อให้พร้อมสำหรับการแลกเปลี่ยนและสนับสนุนข้อมูลด้านการบริหารจัดการพิบัติภัยของแต่ละหน่วยงาน และเป็นการช่วยบรรเทาและลดผลกระทบจากพิบัติภัยที่อาจเกิดขึ้นต่อชีวิตและทรัพย์สินของประชาชนอีกทางหนึ่ง
- หน่วยงานที่เกี่ยวข้องเตรียมความพร้อมเพื่อรับมือกับสถานการณ์ที่อาจเกิดขึ้นได้อย่างทันท่วงที
- แจ้งข้อมูล/ข่าวสาร/รายงาน อย่างสม่ำเสมอ

ข้อมูลสนับสนุนที่ใช้ในการวิเคราะห์ ติดตามและเฝ้าระวังธรณีพิบัติภัยดินถล่ม ศูนย์ปฏิบัติการธรณีพิบัติภัย มีดังนี้

• สภาพอากาศ (กรมอุตุนิยมวิทยา)

- พยากรณ์อากาศ ๒๔ ชั่วโมงข้างหน้า บริเวณประเทศไทยตอนบนมีอากาศหนาวเย็นลงกับมีลมแรง อุณหภูมิจะลดลง ๑-๓ องศาเซลเซียส ส่วนภาคเหนือยังคงมีฝนตกบางแห่ง ขอให้ประชาชนบริเวณดังกล่าวดูแลสุขภาพเนื่องจากอากาศที่หนาวเย็นลงด้วย สำหรับภาคใต้ยังคงมีฝนตกหนักบางพื้นที่ ขอให้ประชาชนระวังอันตรายจากฝนตกหนักและฝนตกสะสม ซึ่งอาจทำให้เกิดน้ำท่วมฉับพลันและน้ำป่าไหลหลากได้

- ปริมาณน้ำฝนสูงสุดวัดได้ที่สถานีอากาศเกษตร อำเภอกะสมุย จังหวัดสุราษฎร์ธานี ๘๓.๘ มม. (ที่มา : กรมอุตุนิยมวิทยา)

• พื้นที่คาดการณ์ปริมาณน้ำฝนที่อาจก่อให้เกิดดินถล่มล่วงหน้า ๓ วัน จากแบบจำลองพื้นที่อ่อนไหวต่อดินถล่มแบบพลวัต (AP Model) สำหรับศูนย์ปฏิบัติการธรณีพิบัติภัย

- จังหวัดสุราษฎร์ธานี นครศรีธรรมราช นราธิวาส ปัตตานี/ เฝ้าระวังในระยะ ๒ - ๓ วันนี้

หมายเหตุ AP Model เป็นการวิเคราะห์ข้อมูลเชิงสถิติของปริมาณน้ำฝนสะสมและเหตุการณ์ดินถล่มในอดีตนำมาสร้างเกณฑ์น้ำฝนสะสมวิกฤตสำหรับเฝ้าระวังและแจ้งเตือนภัยดินถล่ม ข้อมูลการคาดการณ์ปริมาณน้ำฝนล่วงหน้า ๗๒ ชั่วโมงโดยสถาบันสารสนเทศทรัพยากรน้ำและการเกษตร ได้นำมาวิเคราะห์ด้วยแบบจำลอง AP Model เพื่อคาดการณ์พื้นที่ที่จะติดตาม/เฝ้าระวังธรณีพิบัติภัยดินถล่มล่วงหน้า

• ปริมาณน้ำฝนที่วัดได้จากเครือข่ายเฝ้าระวังแจ้งเตือนธรณีพิบัติภัยในรอบ ๒๔ ชั่วโมง (๑๓ ธ.ค. ๖๑ เวลา ๐๗.๐๐ น. - ๑๔ ธ.ค. ๖๑ เวลา ๐๗.๐๐ น.)

ภาค	จังหวัด / อำเภอ / ตำบล / หมู่บ้าน				ข้อมูลปริมาณน้ำฝน (รอบ ๒๔ ชม.)	เครือข่ายฯ ทธ. (ผู้รายงาน)
เหนือ	เชียงใหม่	แม่แตง	บ้านช้าง	สันป่าสัก	วัดปริมาณน้ำฝน ๓๐ มม.	นายอาเมียง เยเปียะ
	เชียงใหม่	แม่แตง	แม่แตง	ห้วยชมพู	วัดปริมาณน้ำฝน ๓๐ มม.	นายเทพไท เข้มทอง
	แม่ฮ่องสอน	ปาย	เมืองแปง	สบสา	วัดปริมาณน้ำฝน ๑๕ มม.	นายดวงฤทธิ์ บุญมาลา
	อุตรดิตถ์	ท่าปลา	น้ำหมั้น	ทรายงาม	ท้องฟ้าโปร่ง อากาศหนาว	นายประสิทธิ์ ทองหล่อ
	อุตรดิตถ์	ท่าปลา	น้ำหมั้น	น้ำหมั้น	ท้องฟ้าโปร่ง อากาศเย็น	นายสนทร สายตรง
	อุตรดิตถ์	ลับแล	แม่พูล	ผามูบ	ท้องฟ้าโปร่ง อากาศเย็น	นายฤทธิ์ชัย ช่าง
	น่าน	บ่อเกลือ	บ่อเกลือเหนือ	บ่อหยวกกล้วย	ท้องฟ้าโปร่ง อากาศเย็น	นายสมโภชน์ อุดเต็น
	เพชรบูรณ์	หล่มสัก	น้ำซุน	ห้วยลาน	ท้องฟ้าโปร่ง อากาศเย็น	นายเสถียร นันบุญตา
ใต้	สุราษฎร์ธานี	ท่าชนะ	คลองพา	คลองพา	วัดปริมาณน้ำฝนได้ ๑๑๕ มม.	นายสมหมาย ห้วยสน
	นครศรีธรรมราช	นบพิตำ	นบพิตำ	ทุ่งไโน	วัดปริมาณน้ำฝนได้ ๘๓ มม.	นายสมศักดิ์ เพชรเจริญ
	สุราษฎร์ธานี	ท่าชนะ	คลองพา	สามแยกอินทรีทอง	วัดปริมาณน้ำฝนได้ ๘๐ มม.	นายวันชัย ปัจฉิม
	สุราษฎร์ธานี	กาญจนดิษฐ์	ป่าร้อน	วัดสวาด	วัดปริมาณน้ำฝนได้ ๕๓ มม.	นายจาเร ทับทิมทอง
	นครศรีธรรมราช	พิปูน	พิปูน	เหนือคลองระแนะ	วัดปริมาณน้ำฝนได้ ๒๓ มม.	นายยุทธชัย ราชมณี
	นครศรีธรรมราช	พิปูน	พิปูน	หูนบ	วัดปริมาณน้ำฝนได้ ๒๑ มม.	นายขันติชาติ องอาจ
	พังงา	ตะกั่วทุ่ง	ถ้ำ	เขื่อน้ำ	วัดปริมาณน้ำฝนได้ ๒๐ มม.	นายนภดล บำเรอ
	สุราษฎร์ธานี	พนม	พนม	แสนสุข	วัดปริมาณน้ำฝนได้ ๑๕ มม.	นายเมธามาศ บัวสุวรรณ
	ชุมพร	สวี	วิสัยใต้	หาดพริก	วัดปริมาณน้ำฝนได้ ๕ มม.	นายทวัฒน์ แต่งอ่อน
	ชุมพร	ละแม	ทุ่งควัว	หินลูกช้าง	ท้องฟ้ามีดครึ้ม มีฝนตก	นายประสาร ชำสุวรรณ
นครศรีธรรมราช	ลานสกา	ท่าดี	ไสชิง	ท้องฟ้ามีดครึ้ม มีฝนตกปรอย	นายโสภณ ลำดับพงศ์	
สตูล	ทุ่งหว้า	ป่าแก่บ่อหิน	ทุ่งดินลู่ม	ท้องฟ้าโปร่ง ไม่มีฝนตก	นายเชียร ชำนาญคง	
ตะวันออก	ปราจีนบุรี	นาดี	แก่งดินสอ	แก่งใหญ่	ท้องฟ้าโปร่ง อากาศเย็น	นายวิรัตน์ ศรีลาสร้อย
	สระแก้ว	วังน้ำเย็น	ทุ่งมหาเจริญ	คลองจรเข้	ท้องฟ้าโปร่ง มีลมพัดอ่อน	นางวีไล ชัยชาติ
	ตราด	บ่อไร่	หนองบอน	คอแล	ท้องฟ้าโปร่ง อากาศเย็น	นางสาววรรณีย์ ไชยวงษ์
	จันทบุรี	มะขาม	ฉมัน	ตะบะเตี้ย	ท้องฟ้าโปร่ง อากาศเย็น	นายภิรมย์ แยมสวน
กลาง	กาญจนบุรี	ทองผาภูมิ	ท่าขนุน	อู่ล่อง	ท้องฟ้าโปร่ง อากาศเย็น	นายสมบัติ นกทอง
	นครนายก	บ้านนา	เขาเพิ่ม	หินดาช	ท้องฟ้าโปร่ง ไม่มีฝนตก	นายสนอง พรหมมา
	กาญจนบุรี	ศรีสวัสดิ์	เขาโจด	สามหลัง	ท้องฟ้าโปร่ง ไม่มีฝนตก	นางสุคนธ์ บังพวง
	ราชบุรี	สวนผึ้ง	สวนผึ้ง	ห้วยผาก	ท้องฟ้าโปร่ง อากาศเย็น	นายสุมงคล แสนท่าพล
	สุพรรณบุรี	ด่านช้าง	องค์พระ	ทุ่งมะกอก	ท้องฟ้าโปร่ง ไม่มีฝนตก	นายโร รามจุล
ตะวันออก เฉียงเหนือ	อุดรธานี	นาเยุง	โนนทอง	ท่าโป่งทอง	ท้องฟ้าโปร่ง ไม่มีฝนตก	นายสมศักดิ์ โสตาวัตร
	นครราชสีมา	ปากช่อง	พญาเย็น	โนนกระโดน	ท้องฟ้าโปร่ง ไม่มีฝนตก	นายดาวรุ่ง เฉยรถ
	หนองคาย	สังคม	สังคม	ผาแดง	ท้องฟ้าโปร่ง ไม่มีฝนตก	นายทันสมัย โพธิ์ชัย
	อุบลราชธานี	น้ำยืน	โขง	น้ำยืน	ท้องฟ้าโปร่ง ไม่มีฝนตก	นายปัด ธรรมโม

หมายเหตุ : ศูนย์ปฏิบัติการธรณีพิบัติภัย ได้ประสานงานเครือข่ายเฝ้าระวังแจ้งเตือนธรณีพิบัติภัย จำนวน ๓๓ คน เพื่อรวบรวมข้อมูลในพื้นที่เพื่อจัดทำรายงานสถานการณ์ธรณีพิบัติภัยประจำวัน วันศุกร์ที่ ๑๔ ธันวาคม พ.ศ. ๒๕๖๑

ศูนย์ปฏิบัติการธรณีพิบัติภัย สำนักธรณีวิทยาสิ่งแวดล้อม
กรมทรัพยากรธรณี กระทรวงทรัพยากรธรรมชาติและสิ่งแวดล้อม
โทร ๐๒ ๖๒๑ ๙๗๐๓-๕ โทรสาร ๐๒ ๖๒๑ ๙๗๐๐
www.dmr.go.th