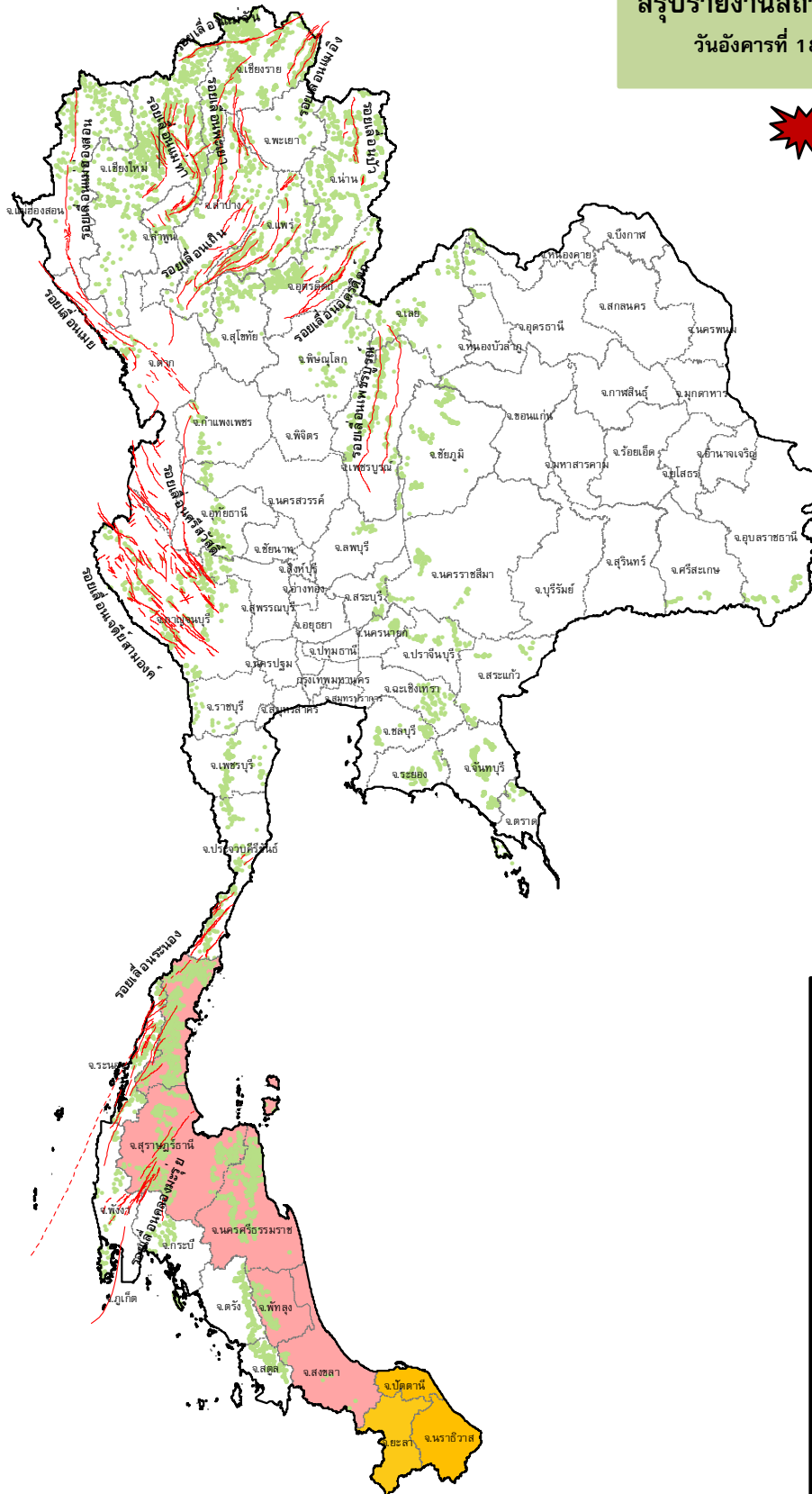




กรมทรัพยากรธรณี

สรุปรายงานสถานการณ์ธรณีพิบัติภัยประจำวัน

วันอังคารที่ 18 ธันวาคม 2561 เวลา 09.00 น.



ประกาศเฝ้าระวังดินถล่ม

กรมทรัพยากรธรณี

อำเภอสวี ท่าชะเอม หลังสวน ละแม ปะทิว พะโต๊ะ ทุ่งตะโก จังหวัดชุมพร
อำเภอไชยา ท่าชนะ วิกาวดี ท่าฉาง กาญจนดิษฐ์ คีรีรัฐนิคม เกาะสมุย
จังหวัดสุราษฎร์ธานี อำเภอลิซล ปิปูน ร่อนพิบูลย์ ท่าศาลา ชนอม นบพิตำ ลานสกา พรหมคีรี จังหวัดนครศรีธรรมราช
จังหวัดพัทลุง และจังหวัดสงขลา

ประเภทของภัยที่เกิด

คำอธิบายสัญลักษณ์

-  พื้นที่ประกาศเฝ้าระวังดินถล่ม (5)
-  พื้นที่คาดการณ์ปริมาณน้ำฝนที่อาจก่อให้เกิดดินถล่ม (6)
-  ดินถล่ม/ดินไหล/หินร่วง/รอยแยก
-  จุดเหนือศูนย์เกิดแผ่นดินไหว
-  สึนามิ
-  หลุมยุบ/ดินทรุดตัว
-  ปริมาณน้ำฝนในพื้นที่เสี่ยงภัยมากกว่า 100 มม. ขึ้นไป
-  อาสาสมัครเครือข่ายวัดปริมาณน้ำฝนของกรมทรัพยากรธรณี
-  รอยเลื่อนมีพลัง



รายงานสถานการณ์ธรณีพิบัติภัยประจำวัน
วันอังคารที่ ๑๘ ธันวาคม พ.ศ. ๒๕๖๑ เวลา ๐๙.๐๐ น.



๑. ประกาศกรมทรัพยากรธรณี

- เมื่อวันที่ ๑๖ ธ.ค. ๖๑ เวลา ๑๕.๐๐ น. ทธ. ประกาศเฝ้าระวังแจ้งเตือนภัยดินถล่มและน้ำป่าไหลหลาก ฉบับที่ ๒๕/๒๕๖๑ ในพื้นที่จังหวัดชุมพร สุราษฎร์ธานี นครศรีธรรมราช สงขลา และพัทลุง เฝ้าระวังภัยดินถล่มและน้ำป่าไหลหลาก โดยให้อาสาสมัครเครือข่ายฯ ทำการเฝ้าระวังเป็นพิเศษ ในระหว่างวันที่ ๑๖ - ๑๘ ธันวาคม ๒๕๖๑

๒. ธรณีพิบัติภัยภายในประเทศ รอบ ๒๔ ชั่วโมง

๒.๑ ดินถล่มน้ำป่าไหลหลาก ดินไหล หินร่วง รอยแยก และหลุมยุบ

- น้ำป่าไหลหลาก : **จังหวัดตรัง** วานนี้ (๑๗ ธ.ค. ๖๑) มีฝนตกหนักต่อเนื่องทำให้เกิดน้ำป่าไหลหลากเข้าท่วมในพื้นที่ตำบลควนเมา คลองปาง อำเภอรษฎาฯ ส่งผลให้ประชาชนได้รับผลกระทบ ๑๙๑ ครัวเรือน ๕๙๖ คน ปัจจุบันระดับน้ำลดลงแล้ว (ที่มา : กรมป้องกันและบรรเทาสาธารณภัย)

๒.๒ แผ่นดินไหว

- ไม่มี

๓. ธรณีพิบัติภัยทั่วโลก รอบ ๒๔ ชั่วโมง ที่มีผลกระทบรุนแรง (ดินถล่ม ภูเขาไฟระเบิด แผ่นดินไหว สึนามิ หลุมยุบและอื่นๆ)

- ไม่มี

๔. พื้นที่ติดตามและเฝ้าระวังสถานการณ์ธรณีพิบัติภัยดินถล่มและน้ำป่าไหลหลากของกรมทรัพยากรธรณี

- เนื่องจากในพื้นที่เสี่ยงภัยดินถล่ม มีฝนตกหนักต่อเนื่อง วัดปริมาณน้ำฝนได้มากกว่า ๑๐๐ มิลลิเมตร โดยเฉพาะจังหวัดชุมพร สุราษฎร์ธานี นครศรีธรรมราช สงขลา และพัทลุง ศูนย์ปฏิบัติการธรณีพิบัติภัย จึงได้ทำการเฝ้าระวังและติดตามสถานการณ์พิบัติภัยดินถล่มและน้ำป่าไหลหลากเป็นพิเศษ และจะทำการแจ้งอาสาสมัครเครือข่ายในพื้นที่เสี่ยงภัยต่อไป

๕. แนวทางการบริหาร

กรณีมีประกาศกรมทรัพยากรธรณี และมีพื้นที่คาดการณ์ปริมาณน้ำฝนที่อาจจะเกิดดินถล่มล่วงหน้า ๓ วัน จากแบบจำลองพื้นที่อ่อนไหวต่อดินถล่มแบบพลวัต (AP Model)

- ประกาศเฝ้าระวังภัยดินถล่มและน้ำป่าไหลหลากในพื้นที่เสี่ยงภัยโดยเฉพาะในพื้นที่จังหวัดชุมพร สุราษฎร์ธานี นครศรีธรรมราช สงขลา และพัทลุง เพื่อให้หน่วยงานที่เกี่ยวข้องและประชาชนในพื้นที่เสี่ยงภัยทำการเฝ้าระวังและแจ้งเตือนภัยได้ทันทั่วถึง รวมทั้งการเตรียมความพร้อมรับมือกับสถานการณ์ธรณีพิบัติภัยที่อาจจะเกิดขึ้นได้
- หน่วยงานที่เกี่ยวข้องในพื้นที่ติดตามสถานการณ์อย่างใกล้ชิดและต่อเนื่อง หากมีสถานการณ์ธรณีพิบัติภัยเกิดขึ้นในพื้นที่เจ้าหน้าที่ต้องเข้าตรวจสอบพื้นที่เกิดเหตุอย่างทันทั่วถึง เพื่อสร้างความมั่นใจและให้คำแนะนำเบื้องต้นกับประชาชนในพื้นที่เสี่ยงภัย

ข้อมูลสนับสนุนที่ใช้ในการวิเคราะห์ ติดตามและเฝ้าระวังธรณีพิบัติภัยดินถล่ม ศูนย์ปฏิบัติการธรณีพิบัติภัย มีดังนี้

• สภาพอากาศ (กรมอุตุนิยมวิทยา)

- พยากรณ์อากาศ ๒๔ ชั่วโมงข้างหน้า ประเทศไทยตอนบนมีอากาศหนาวเย็นโดยทั่วไป กับมีลมแรง โดยในภาคเหนือและภาคตะวันออกเฉียงเหนือ อุณหภูมิจะเปลี่ยนแปลงเล็กน้อย สำหรับภาคกลาง ภาคตะวันออก รวมทั้งกรุงเทพมหานครและปริมณฑล อุณหภูมิจะสูงขึ้น ๑-๒ องศาเซลเซียส ขอให้ประชาชนบริเวณดังกล่าวดูแลสุขภาพเนื่องจากอากาศที่หนาวเย็นลงไว้ด้วย

สำหรับภาคใต้ยังคงมีฝนตกหนักถึงหนักมากบางพื้นที่ ขอให้ประชาชนระวังอันตรายจากฝนตกหนัก และฝนที่ตกสะสม ซึ่งอาจทำให้เกิดน้ำท่วมฉับพลันและน้ำป่าไหลหลากได้

- ปริมาณน้ำฝนสูงสุดวัดได้ที่สถานีตรวจอากาศเกษตรอำเภอสวี จังหวัดชุมพร ๑๔.๔ มม. (ที่มา : กรมอุตุนิยมวิทยา)

• พื้นที่คาดการณ์ปริมาณน้ำฝนที่อาจก่อให้เกิดดินถล่มล่วงหน้า ๓ วัน จากแบบจำลองพื้นที่อ่อนไหวต่อดินถล่มแบบพลวัต (AP Model) สำหรับศูนย์ปฏิบัติการธรณีพิบัติภัย

- จังหวัดสุราษฎร์ธานี นครศรีธรรมราช พัทลุง นราธิวาส ยะลา และปัตตานี / เฝ้าระวังในระยะ ๒ - ๓ วัน

หมายเหตุ AP Model เป็นการวิเคราะห์ข้อมูลเชิงสถิติของปริมาณน้ำฝนสะสมและเหตุการณ์ดินถล่มในอดีตนำมาสร้างเกณฑ์น้ำฝนสะสมวิกฤตสำหรับเฝ้าระวังและแจ้งเตือนภัยดินถล่ม ข้อมูลการคาดการณ์ปริมาณน้ำฝนล่วงหน้า ๗๒ ชั่วโมงโดยสถาบันสารสนเทศทรัพยากรน้ำและการเกษตร ได้นำมาวิเคราะห์ด้วยแบบจำลอง AP Model เพื่อคาดการณ์พื้นที่ที่จะติดตาม/เฝ้าระวังธรณีพิบัติภัยดินถล่มล่วงหน้า

• ปริมาณน้ำฝนที่วัดได้จากเครือข่ายเฝ้าระวังแจ้งเตือนธรณีพิบัติภัยในรอบ ๒๔ ชั่วโมง (๑๗ ธ.ค. ๖๑ เวลา ๐๗.๐๐ น. - ๑๘ ธ.ค. ๖๑ เวลา ๐๗.๐๐ น.)

ภาค	จังหวัด / อำเภอ / ตำบล / หมู่บ้าน				ข้อมูลปริมาณน้ำฝน (รอบ ๒๔ ชม.)	เครือข่ายฯ ทธ. (ผู้รายงาน)
เหนือ	อุตรดิตถ์	ท่าปลา	น้ำหมั้น	น้ำหมั้นใต้	ท้องฟ้าโปร่ง อากาศหนาว	นายสุนทร สายตรง
	อุตรดิตถ์	ท่าปลา	น้ำหมั้น	ทรายงาม	ท้องฟ้าโปร่ง อากาศหนาว	นายประสิทธิ์ ทองหล่อ
	แม่ฮ่องสอน	ปางมะผ้า	สบป่อง	ไร่	ท้องฟ้าโปร่ง อากาศหนาว	นางพรวิภา ศิลาวรรณ
	แพร่	สูงเม่น	บ้านกวาง	น้ำพุ	ท้องฟ้าโปร่ง อากาศหนาว	นางแสงดาว ศรีเรือน
	ลำพูน	ทุ่งหัวช้าง	บ้านปวง	ห้วยโป่ง	ท้องฟ้าโปร่ง อากาศเย็น	นายชาย วงศ์ษา
ใต้	นครศรีธรรมราช	นบพิตำ	นบพิตำ	ทุ่งไฉ	วัดปริมาณน้ำฝนได้ ๕๒ มม.	นายสมศักดิ์ เพ็ชรเจริญ
	นครศรีธรรมราช	นบพิตำ	นบพิตำ	โรงเหล็ก	วัดปริมาณน้ำฝนได้ ๕๐ มม.	นายโชคดี รัตนา
	นครศรีธรรมราช	พิปูน	พิปูน	ตลาดเสาร์	วัดปริมาณน้ำฝนได้ ๒๘ มม.	นางหนูพริก ประสงค์
	ชุมพร	สวี	วิสัยใต้	หาดพริก	วัดปริมาณน้ำฝนได้ ๒๕ มม.	นายทวัฒน์ แต่งอ่อน
	สุราษฎร์ธานี	ท่าชนะ	คลองพา	คลองพา	วัดปริมาณน้ำฝนได้ ๒๐ มม.	นายสมหมาย ห้วยสน
	พัทลุง	ศรีบรรพต	เขาปู่	ไสประคู้	วัดปริมาณน้ำฝนได้ ๑๗ มม.	นายวิจิต ราชแก้ว
	นครศรีธรรมราช	พิปูน	พิปูน	เหนือคลองระแนง	วัดปริมาณน้ำฝนได้ ๑๐ มม.	นายยุทธชัย ราชมณี
	นครศรีธรรมราช	พิปูน	พิปูน	หูนบ	วัดปริมาณน้ำฝนได้ ๙ มม.	นายขันติชาติ องอาจ
	สุราษฎร์ธานี	พนม	พนม	แสนสุข	วัดปริมาณน้ำฝนได้ ๗ มม.	นายเมธามาต บัวสุวรรณ
	สตูล	ทุ่งหว้า	ป่าแก่บ่อหิน	ทุ่งดินลู่ม	ท้องฟ้ามีดครึ้ม ไม่มีฝนตก	นายเชียร ชำนาญดง
	พัทลุง	ตะโหมด	เขาหัวช้าง	โกล๊ะเหวียง	ท้องฟ้ามีดครึ้ม ไม่มีฝนตก	นายอรุณ แสงเดือน
ตะวันออก	ฉะเชิงเทรา	สนามชัยเขต	ท่ากระดาน	โป่งเจริญ	ท้องฟ้าโปร่ง อากาศเย็น	นายสังเวียน แก้วรักษา
	ชลบุรี	บ่อทอง	หนองใหญ่	อ่างใน	ท้องฟ้าโปร่ง อากาศร้อน	นายคงคา ตฤณชาติ
	ตราด	เขาสมิง	สะตอ	เกาะลอย	ท้องฟ้าโปร่ง มีลมแรง	นายสิมาน พิมพ์ปราบ
	สระแก้ว	วังน้ำเย็น	ทุ่งมหาเจริญ	คลองจระเข้	ท้องฟ้าโปร่ง อากาศหนาว	นางวิไล ชัยชาติ
กลาง	นครนายก	เมือง	สาริกา	น้ำตกสาริกา	ท้องฟ้าโปร่ง มีลมพัด อากาศดี	นายชัยชาญ ชาประดิษฐ์
	นครนายก	เมือง	หินตั้ง	ท่าด่าน	ท้องฟ้าโปร่ง อากาศดี	นายชัยชาญ ชาประดิษฐ์
	ประจวบคีรีขันธ์	บางสะพาน	ร้อนทอง	ห้วยพลู	ท้องฟ้ามีเมฆมาก อากาศแจ่มใส	นายสงวน กลัดแสง
	สุพรรณบุรี	ด่านช้าง	ห้วยขมิ้น	กกตาด	ท้องฟ้าโปร่ง อากาศเย็น	นายเหรียญ พรหมมา
ตะวันออก เฉียงเหนือ	นครราชสีมา	สีคิ้ว	คลองไผ่	ซับสีจันทร์	ท้องฟ้าโปร่ง อากาศเย็น	นางไกล่รุ่ง สินชม
	อุบลราชธานี	น้ำยืน	สีวิเชียร	ข้าหวายพัฒนา	ท้องฟ้าโปร่ง อากาศเย็น	นายอ้อม พรหมชาติ
	หนองบัวลำภู	สุวรรณคูหา	บุญทัน	สระแก้ว	ท้องฟ้าโปร่ง อากาศหนาว	นายครรชิต ศรีอุตร
	ศรีสะเกษ	ภูสิงห์	ดงรัก	กลาง	ท้องฟ้าโปร่ง อากาศเย็น	นายวิชัย ราชศรี

หมายเหตุ : ศูนย์ปฏิบัติการธรณีพิบัติภัย ได้ประสานงานเครือข่ายเฝ้าระวังแจ้งเตือนธรณีพิบัติภัย จำนวน ๒๘ คน เพื่อรวบรวมข้อมูลในพื้นที่เพื่อจัดทำรายงานสถานการณ์ธรณีพิบัติภัยประจำวัน วันอังคารที่ ๑๘ ธันวาคม พ.ศ. ๒๕๖๑

ศูนย์ปฏิบัติการธรณีพิบัติภัย สำนักธรณีวิทยาสิ่งแวดล้อม
กรมทรัพยากรธรณี กระทรวงทรัพยากรธรรมชาติและสิ่งแวดล้อม
โทร ๐๒ ๖๒๑ ๙๗๐๓-๕ โทรสาร ๐๒ ๖๒๑ ๙๗๐๐
www.dmr.go.th