

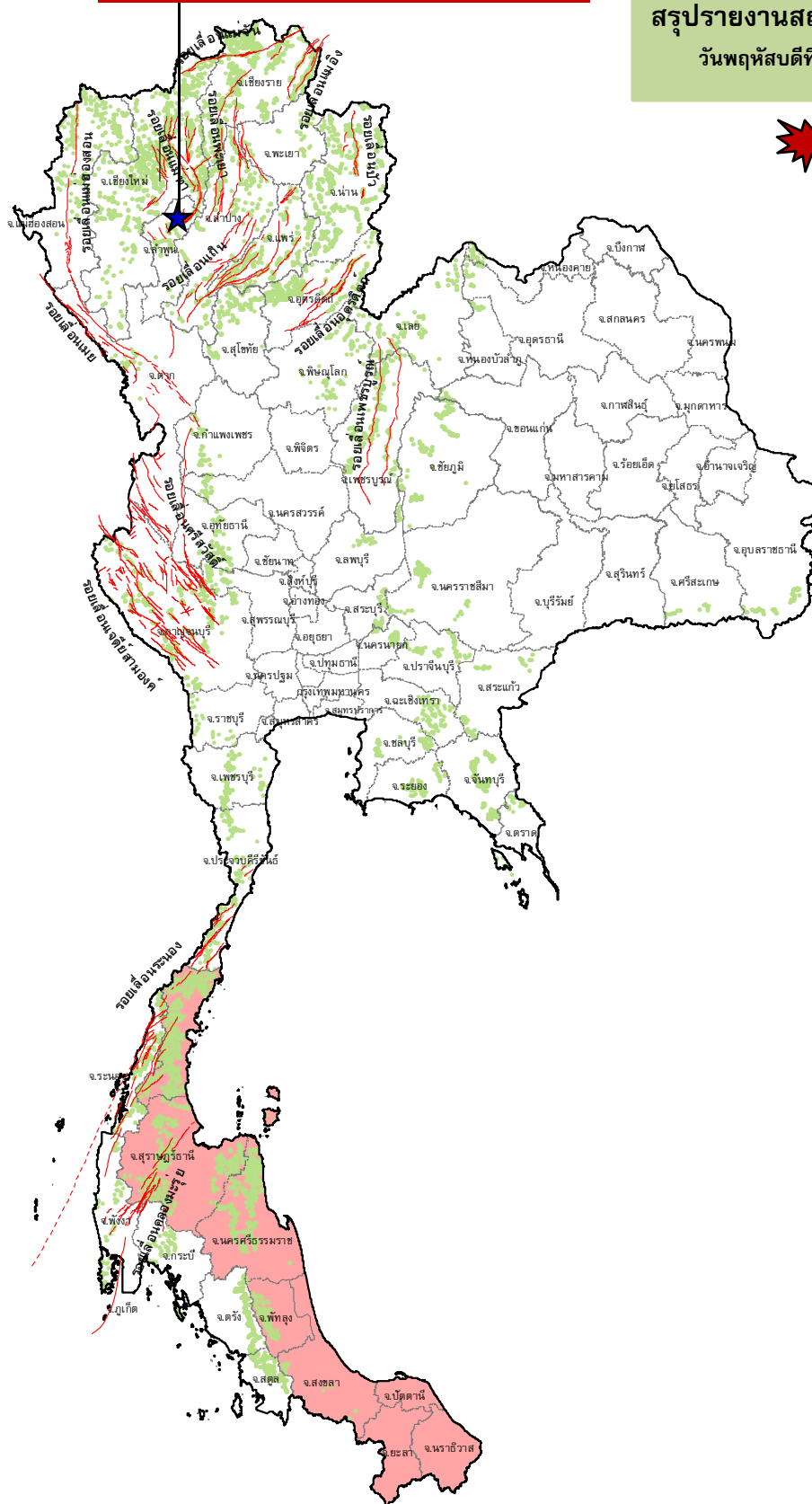
วานนี้ (19 ธ.ค.61) เวลา 23.56 น. แผ่นดินไหวขนาด 1.2 ลึก 5 กม. บริเวณ อ.แม่ทา จ.ลำพูน



## กรมทรัพยากรธรณี

สรุปรายงานสถานการณ์ธรณีพิบัติภัยประจำวัน

วันพฤหัสบดีที่ 20 ธันวาคม 2561 เวลา 09.00 น.



### ประกาศเฝ้าระวังดินถล่ม กรมทรัพยากรธรณี

อำเภอสวี ท่าชะ หลังสวน ละแม ปะทิว พะโต๊ะ ทุ่งตะโก จังหวัดชุมพร  
อำเภอไชยา ท่าชนะ วิกาวดี ท่าฉาง กาญจนดิษฐ์ ศิริรัฐนิคม เกาะสมุย จังหวัดสุราษฎร์ธานี อำเภอลิซล ปิปูน ร่อนพิบูลย์ ท่าศาลา ชนอม นบพิตำ สานตาก พรหมคีรี จังหวัดนครศรีธรรมราช  
อำเภอศรีบรรพต กงหรา ตะโหมด จังหวัดพัทลุง จังหวัดสงขลา จังหวัดยะลา และจังหวัดนราธิวาส

### ประเภทของภัยที่เกิด

#### คำอธิบายสัญลักษณ์

- พื้นที่ประกาศเฝ้าระวังดินถล่ม (8)
- พื้นที่คาดการณ์ปริมาณน้ำฝนที่อาจก่อให้เกิดดินถล่ม (2)
- ดินถล่ม/ดินไหล/หินร่วง/รอยแยก
- ★ จุดเหนือศูนย์เกิดแผ่นดินไหว (1)
- สึนามิ
- ▲ หลุมยุบ/ดินทรุดตัว
- ปริมาณน้ำฝนในพื้นที่เสี่ยงภัยมากกว่า 100 มม. ขึ้นไป
- อาสาสมัครเครือข่ายวัดปริมาณน้ำฝนของกรมทรัพยากรธรณี
- รอยเลื่อนมีพลัง



# รายงานสถานการณ์ธรณีพิบัติภัยประจำวัน วันพฤหัสบดีที่ ๒๐ ธันวาคม พ.ศ. ๒๕๖๑ เวลา ๐๙.๐๐ น.



## ๑. ประกาศกรมทรัพยากรธรณี

- เมื่อวันที่ ๑๙ ธ.ค. ๖๑ เวลา ๐๙.๐๐ น. และเวลา ๑๖.๐๐ น. ทช. ประกาศเฝ้าระวังแจ้งเตือนภัยดินถล่มและน้ำป่าไหลหลาก ฉบับที่ ๒๖-๒๗/๒๕๖๑ ในพื้นที่จังหวัดชุมพร สุราษฎร์ธานี นครศรีธรรมราช สงขลา พัทลุง ตรัง ยะลา นราธิวาส และปัตตานี เฝ้าระวังภัยดินถล่มและน้ำป่าไหลหลาก โดยให้อาสาสมัครเครือข่ายฯ ทำการเฝ้าระวังเป็นพิเศษ ในระหว่างวันที่ ๑๙ - ๒๐ ธันวาคม ๒๕๖๑

## ๒. ธรณีพิบัติภัยภายในประเทศ รอบ ๒๔ ชั่วโมง

### ๒.๑ ดินถล่มน้ำป่าไหลหลาก ดินไหล ทินร่วง รอยแยก และหลุมยุบ

- **น้ำป่าไหลหลาก : จังหวัดพัทลุง** วานนี้ (๑๙ ธ.ค. ๖๑) มีฝนตกหนักต่อเนื่องทำให้เกิดน้ำป่าไหลหลากเข้าท่วมในพื้นที่ ๖ อำเภอ ได้แก่ อ.ศรีบรรพต อ.ศรีนครินทร์ อ.งหวรา อ.ควนขนุน อ.เมือง และ อ.เขาชัยสน ส่งผลให้ประชาชนได้รับผลกระทบมากกว่า ๒๕,๐๐๐ ครัวเรือน (ที่มา : innnews)

- **น้ำป่าไหลหลาก : จังหวัดตรัง** วานนี้ (๑๙ ธ.ค. ๖๑) มีฝนตกหนักต่อเนื่องทำให้เกิดน้ำป่าไหลหลากเข้าท่วมในพื้นที่ อ.นาโยง ส่งผลให้ประชาชนในพื้นที่ ต.ช่อง จำนวน ๗ หมู่บ้าน จำนวน ๒๕๐ ครัวเรือน ต.นาโยงเหนือ จำนวน ๗ หมู่บ้าน จำนวน ๓ ครัวเรือน ต.นาหมื่นศรี จำนวน ๘ หมู่บ้าน จำนวน ๒๕๐ ครัวเรือน ต.าบละมอ จำนวน ๑๐ หมู่บ้าน จำนวน ๔๐๐ ครัวเรือน ต.นาข้าวเสีย จำนวน ๑๐ หมู่บ้าน จำนวน ๓๕๐ ครัวเรือน และ ต.โคกสะบ้า จำนวน ๑๑ หมู่บ้าน จำนวน ๓๕๐ ครัวเรือน (ที่มา : ผู้จัดการออนไลน์)

### ๒.๒ แผ่นดินไหว

- วานนี้ (๑๙ ธ.ค. ๖๑) เวลา ๒๓.๕๖ น. เกิดแผ่นดินไหวขนาด ๑.๒ ที่ระดับความลึก ๕ กิโลเมตร บริเวณอำเภอแม่ทา จังหวัดลำพูน ไม่มีรายงานการรับรู้ถึงแรงสั่นสะเทือนและความเสียหาย (ที่มา : กองเฝ้าระวังแผ่นดินไหว กรมอุตุนิยมวิทยา)

## ๓. ธรณีพิบัติภัยทั่วโลก รอบ ๒๔ ชั่วโมง ที่มีผลกระทบรุนแรง (ดินถล่ม ภูเขาไฟระเบิด แผ่นดินไหว สึนามิ หลุมยุบและอื่นๆ)

- ไม่มี

## ๔. พื้นที่ติดตามและเฝ้าระวังสถานการณ์ธรณีพิบัติภัยดินถล่มและน้ำป่าไหลหลากของกรมทรัพยากรธรณี

- เนื่องจากในพื้นที่เสี่ยงภัยดินถล่ม มีฝนตกหนักต่อเนื่อง วัดปริมาณน้ำฝนได้มากกว่า ๒๐๐ มิลลิเมตร โดยเฉพาะจังหวัดชุมพร สุราษฎร์ธานี นครศรีธรรมราช สงขลา พัทลุง ตรัง ยะลา นราธิวาส และปัตตานี ศูนย์ปฏิบัติการธรณีพิบัติภัย จึงได้ทำการเฝ้าระวังและติดตามสถานการณ์พิบัติภัยดินถล่มและน้ำป่าไหลหลากเป็นพิเศษ และจะทำการแจ้งอาสาสมัครเครือข่ายในพื้นที่เสี่ยงภัยต่อไป

## ๕. แนวทางการบริหาร

กรณีมีประกาศกรมทรัพยากรธรณี และมีพื้นที่คาดการณ์ปริมาณน้ำฝนที่อาจเกิดดินถล่มล่วงหน้า ๓ วัน จากแบบจำลองพื้นที่อ่อนไหวต่อดินถล่มแบบพลวัต (AP Model)

- ประกาศเฝ้าระวังภัยดินถล่มและน้ำป่าไหลหลากในพื้นที่เสี่ยงภัยโดยเฉพาะในพื้นที่จังหวัดชุมพร สุราษฎร์ธานี นครศรีธรรมราช สงขลา พัทลุง ตรัง ยะลา นราธิวาส และปัตตานี เพื่อให้หน่วยงานที่เกี่ยวข้องและประชาชนในพื้นที่เสี่ยงภัยทำการเฝ้าระวังและแจ้งเตือนภัยได้ทันทั่วทั้งที่ รวมทั้งการเตรียมความพร้อมรับมือกับสถานการณ์ธรณีพิบัติภัยที่อาจเกิดขึ้นได้
- หน่วยงานที่เกี่ยวข้องในพื้นที่ติดตามสถานการณ์อย่างใกล้ชิดและต่อเนื่อง หากมีสถานการณ์ธรณีพิบัติภัยเกิดขึ้นในพื้นที่ เจ้าหน้าที่ต้องเข้าตรวจสอบพื้นที่เกิดเหตุอย่างทันทั่วทั้งที่ เพื่อสร้างความมั่นใจและให้คำแนะนำเบื้องต้นกับประชาชนในพื้นที่เสี่ยงภัย

## ข้อมูลสนับสนุนที่ใช้ในการวิเคราะห์ ติดตามและเฝ้าระวังธรณีพิบัติภัยดินถล่ม ศูนย์ปฏิบัติการธรณีพิบัติภัย มีดังนี้

### • สภาพอากาศ (กรมอุตุนิยมวิทยา)

- พยากรณ์อากาศ ๒๔ ชั่วโมงข้างหน้า บริเวณความกดอากาศสูงกำลังปานกลางที่ปกคลุมประเทศไทยตอนบนมีกำลังอ่อนลง ทำให้บริเวณดังกล่าวมีอุณหภูมิสูงขึ้น แต่ในภาคเหนือและภาคตะวันออกเฉียงเหนือยังคงมีอากาศเย็น ประกอบกับลมตะวันตกในระดับบนเคลื่อนที่ผ่านบริเวณภาคเหนือ ทำให้ภาคเหนือมีฝนฟ้าคะนองเกิดขึ้น สำหรับมรสุมตะวันออกเฉียงเหนือที่พัดปกคลุมภาคใต้และอ่าวไทยมีกำลังปานกลาง ทำให้ภาคใต้ยังคงมีฝนตกต่อเนื่องและฝนตกหนักบางแห่ง

- ปริมาณน้ำฝนสูงสุดวัดได้ที่สถานีตรวจอากาศเกษตรอำเภอฉวาง จังหวัดนครศรีธรรมราช ๓๔.๒ มม. (ที่มา : กรมอุตุนิยมวิทยา)

### • พื้นที่คาดการณ์ ปริมาณน้ำฝนที่อาจก่อให้เกิดดินถล่มล่วงหน้า ๓ วัน จากแบบจำลองพื้นที่อ่อนไหวต่อดินถล่มแบบพลวัต (AP Model) สำหรับศูนย์ปฏิบัติการธรณีพิบัติภัย

- จังหวัดสุราษฎร์ธานี และนครศรีธรรมราช / เฝ้าระวังในระยะ ๒ - ๓ วันนี้

หมายเหตุ AP Model เป็นการวิเคราะห์ข้อมูลเชิงสถิติของปริมาณน้ำฝนสะสมและเหตุการณ์ดินถล่มในอดีตนำมาสร้างเกณฑ์น้ำฝนสะสมวิกฤตสำหรับเฝ้าระวังและแจ้งเตือนภัยดินถล่ม ข้อมูลการคาดการณ์ปริมาณน้ำฝนล่วงหน้า ๗๒ ชั่วโมงโดยสถาบันสารสนเทศทรัพยากรน้ำและการเกษตร ได้นำมาวิเคราะห์ด้วยแบบจำลอง AP Model เพื่อคาดการณ์พื้นที่ที่จะติดตาม/เฝ้าระวังธรณีพิบัติภัยดินถล่มล่วงหน้า

• ปริมาณน้ำฝนที่วัดได้จากเครือข่ายเฝ้าระวังแจ้งเตือนธรณีพิบัติภัยในรอบ ๒๔ ชั่วโมง (๑๙ ธ.ค. ๖๑ เวลา ๐๗.๐๐ น. - ๒๐ ธ.ค. ๖๑ เวลา ๐๗.๐๐ น.)

ภาค	จังหวัด / อำเภอ / ตำบล / หมู่บ้าน				ข้อมูลปริมาณน้ำฝน (รอบ ๒๔ ชม.)	เครือข่ายฯ ทธ. (ผู้รายงาน)
เหนือ	เชียงราย	แม่ฟ้าหลวง	แม่ฟ้าหลวง	ห้วยไร่สามัคคี	วัดปริมาณน้ำฝนได้ ๐.๑ มม.	นายช่วย ยศคันโท
	อุตรดิตถ์	ลับแล	แม่พูล	ผามูบ	ท้องฟ้าโปร่ง ไม่มีฝนตก	นายฤทธิชัย ชำคอง
	อุตรดิตถ์	ท่าปลา	น้ำหมั้น	น้ำหมั้นใต้	ท้องฟ้าโปร่ง มีอากาศเย็นขึ้น	นายสุนทร สายตรง
	อุตรดิตถ์	ท่าปลา	น้ำหมั้น	ทรายางาม	ท้องฟ้าโปร่ง มีอากาศเย็นขึ้น	นายประสิทธิ์ ทองหล่อ
	ลำพูน	แม่ทา	ทาสบง	กอลุง	อากาศหนาว มีหมอกเล็กน้อย	นายทวี ศรีแจ่ม
	ลำปาง	วังเหนือ	วังทอง	ปงทอง	ท้องฟ้าโปร่ง อากาศเย็นสบาย	นายประจักษ์ จันตะมะ
	แม่ฮ่องสอน	ปางมะผ้า	สบป่อง	ร.ปางมะผ้าพิทยา	ท้องฟ้าครึ้ม มีฝนตกปรอยๆ	นายทัศนัยพรหม มะลิวง
	แม่ฮ่องสอน	แม่สะเรียง	แม่ยวม	ร.แม่สะเรียง	ท้องฟ้ามีดครึ้ม มีหมอกหนา	นายวิทยา ปริสวางค์
ใต้	นครศรีธรรมราช	นบพิตำ	นบพิตำ	ทุ่งไโน	วัดปริมาณน้ำฝนได้ ๕๐ มม.	นายสมศักดิ์ เพ็ชรเจริญ
	นครศรีธรรมราช	สิชล	ทุ่งไใส	ฝายท่า	วัดปริมาณน้ำฝนได้ ๔๕ มม.	นายไมตรี ช่างขุนส้อง
	นครศรีธรรมราช	นบพิตำ	นบพิตำ	โรงเหล็ก	วัดปริมาณน้ำฝนได้ ๔๕ มม.	นายโชคดี รัตนนา
	สุราษฎร์ธานี	ท่าชนะ	คลองพา	คลองพา	วัดปริมาณน้ำฝนได้ ๒๕ มม.	นายสมหมาย ห้วยสน
	นครศรีธรรมราช	พิปูน	พิปูน	หูนบ	วัดปริมาณน้ำฝนได้ ๒๔ มม.	นายขันติชาติ อดอง
	ชุมพร	สวี	วิสัยใต้	ควน	วัดปริมาณน้ำฝนได้ ๑๔ มม.	นางณัฐนิชา ศรีวิสัย
	สตูล	ทุ่งหว้า	ป่าแก่บ่อหิน	ทุ่งดินลู่ม	วัดปริมาณน้ำฝนได้ ๑๐ มม.	นายเชียร ชำนาญคง
	ชุมพร	สวี	วิสัยใต้	หาดพริก	วัดปริมาณน้ำฝนได้ ๗ มม.	นายทวีวัฒน์ แดงอ่อน
	ตรัง	นาโยง	ช่อง	ไสขนุน	ท้องฟ้าโปร่ง มีแดดออก	นายณรงค์ แก้วยอด
	พัทลุง	ศรีบรรพต	ตะพาน	หน้าควน	ท้องฟ้าโปร่ง มีแดดออก	นายสมพร หมูน้อย
	สงขลา	รัตภูมิ	เขาพระ	คลองแก้ว	ท้องฟ้าโปร่ง มีแดดออก	นายหาบ หลีมาด
	ตะวันออก	ชลบุรี	ศรีราชา	หนองขาม	โค้งดารา	ท้องฟ้าโปร่ง อากาศเย็น มีลมพัด
ตราด		บ่อไร่	บ่อพลอย	บ่อไร่	ท้องฟ้าโปร่ง อากาศร้อน	นายอำนาจ ยิ้มถนอม
ปราจีนบุรี		นาดี	สะพานหิน	สะพานหิน	ท้องฟ้าโปร่ง อากาศร้อน	นายสุเทพ ศิลาโหงน
ระยอง		บ้านค่าย	ชากบก	เขาลอย	ท้องฟ้าโปร่ง อากาศเย็น	นายสวัสดิ์ แซ่หลี
กลาง	นครนายก	เมือง	สาริกา	น้ำตกสาริกา	ท้องฟ้าโปร่ง มีลมพัด อากาศดี	นายชัยชาญ ชาประดิษฐ์
	นครนายก	เมือง	หินตั้ง	ท่าด่าน	ท้องฟ้าโปร่ง อากาศดี	นายชัยชาญ ชาประดิษฐ์
	นครนายก	เมือง	หินตั้ง	น้ำตกนางรอง	ท้องฟ้าโปร่ง อากาศดี	นายชัยชาญ ชาประดิษฐ์
	กาญจนบุรี	ทองผาภูมิ	หินดาด	หินดาดตะวันออก	ท้องฟ้าโปร่ง อากาศแจ่มใสดี	นายประทีป กลีบเมฆ
	ประจวบคีรีขันธ์	บางสะพาน	ร้อนทอง	คลองเพลิน	ท้องฟ้าโปร่ง มีลมพัดแรง	นางสาร สร้อยสา
	เพชรบุรี	หนองหญ้าปล้อง	ยางน้ำกลัดใต้	พุพลูบ	ท้องฟ้าโปร่ง ไม่มีฝนตก	นายวสันต์ กระทอง
	ราชบุรี	สวนผึ้ง	ตะนาวศรี	บ่อหวี	ท้องฟ้าโปร่ง อากาศเย็นสบาย	นายทองเต็ม ทุรินตะวิริยะ
ตะวันออก เฉียงเหนือ	ศรีสะเกษ	ขุนหาญ	บักดอง	สำโรงเกียรติ	ท้องฟ้าโปร่ง อากาศเย็น	นายบุญชิต พรหมนาม
	ขอนแก่น	ภูผามาน	วังสวาบ	วังสวาบ	ท้องฟ้าโปร่ง อากาศเย็น	นายดุสิต สีพันบุญ
	นครราชสีมา	วังน้ำเขียว	อุดมทรัพย์	วังน้ำเขียว	ท้องฟ้าโปร่ง ไม่มีฝนตก	นายพนม ญาติพิมล
	อุบลราชธานี	น้ำยืน	โซง	น้ำยืน	ท้องฟ้าโปร่ง อากาศเย็น	นายปัด ธรรมโม

หมายเหตุ : ศูนย์ปฏิบัติการธรณีพิบัติภัย ได้ประสานงานเครือข่ายเฝ้าระวังแจ้งเตือนธรณีพิบัติภัย จำนวน ๓๔ คน เพื่อรวบรวมข้อมูลในพื้นที่เพื่อจัดทำรายงานสถานการณ์ธรณีพิบัติภัยประจำวัน วันพฤหัสบดีที่ ๒๐ ธันวาคม พ.ศ. ๒๕๖๑

ศูนย์ปฏิบัติการธรณีพิบัติภัย สำนักธรณีวิทยาสิ่งแวดล้อม  
กรมทรัพยากรธรณี กระทรวงทรัพยากรธรรมชาติและสิ่งแวดล้อม  
โทร ๐๒ ๖๒๑ ๙๗๐๓-๕ โทรสาร ๐๒ ๖๒๑ ๙๗๐๐  
[www.dmr.go.th](http://www.dmr.go.th)