



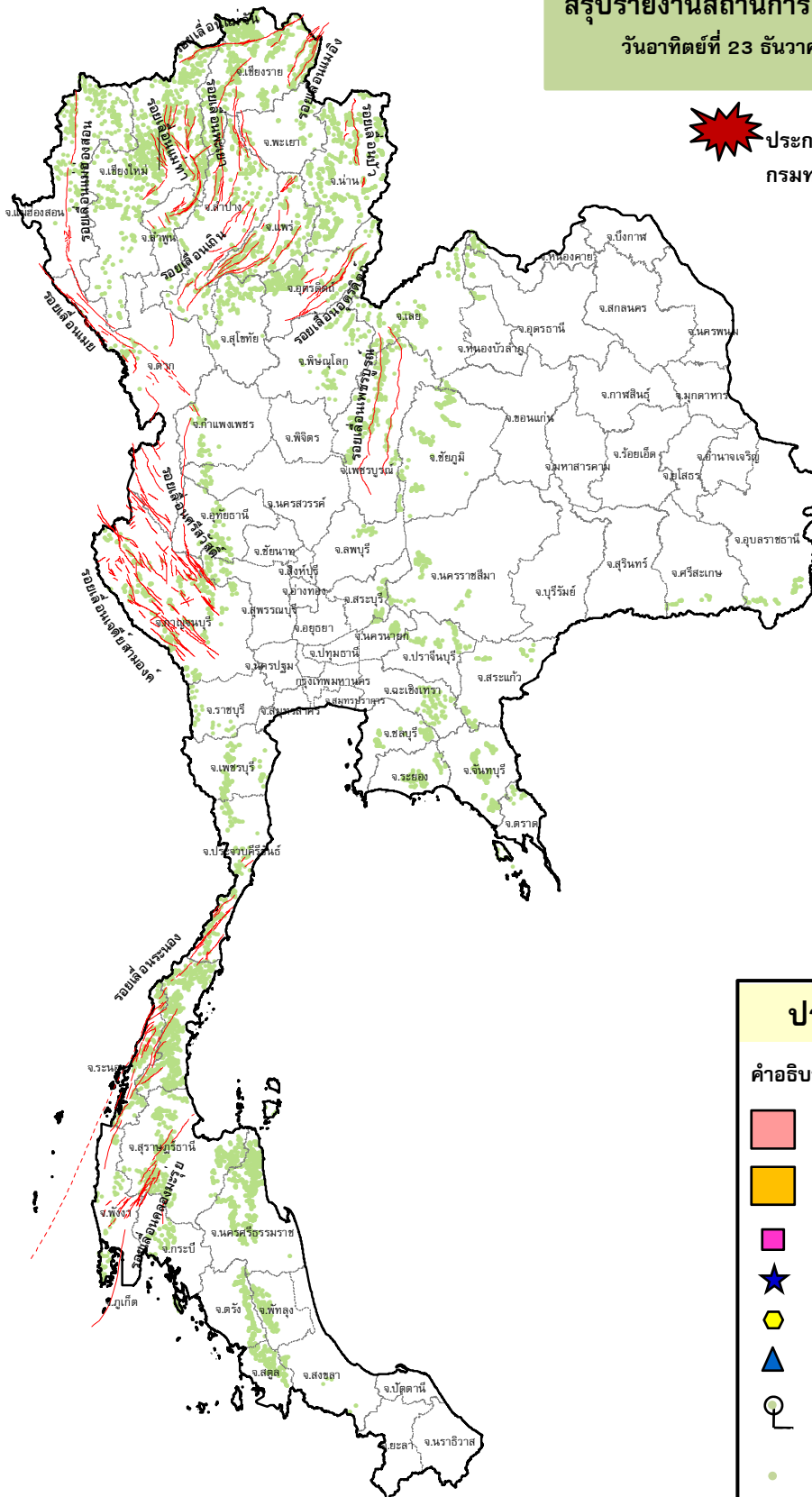
# กรมทรัพยากรธรณี

## สรุปรายงานสถานการณ์ธรณีพิบัติภัยประจำวัน

วันอาทิตย์ที่ 23 ธันวาคม 2561 เวลา 09.30 น.



**ประกาศเฝ้าระวังดินถล่ม**  
กรมทรัพยากรธรณี



### ประเภทของภัยที่เกิด

#### คำอธิบายสัญลักษณ์

-  พื้นที่ประกาศเฝ้าระวังดินถล่ม
-  พื้นที่คาดการณ์ปริมาณน้ำฝนที่อาจก่อให้เกิดดินถล่ม
-  ดินถล่ม/ดินไหล/หินร่วง/รอยแยก
-  จุดเหนือศูนย์เกิดแผ่นดินไหว
-  สึนามิ
-  หลุมยุบ/ดินทรุดตัว
-  ปริมาณน้ำฝนในพื้นที่เสี่ยงภัยมากกว่า 100 มม. ขึ้นไป
-  อาสาสมัครเครือข่ายวัดปริมาณน้ำฝนของกรมทรัพยากรธรณี
-  รอยเลื่อนมีพลัง



รายงานสถานการณ์ธรณีพิบัติภัยประจำวัน  
วันอาทิตย์ที่ ๒๓ ธันวาคม พ.ศ. ๒๕๖๑ เวลา ๐๙.๓๐ น.



๑. ประกาศกรมทรัพยากรธรณี

- ไม่มี

๒. ธรณีพิบัติภัยภายในประเทศ รอบ ๒๔ ชั่วโมง

๒.๑ ดินถล่มน้ำป่าไหลหลาก ดินไหล หินร่วง รอยแยก และหลุมยุบ

- สถานการณ์อุทกภัย ตั้งแต่วันที่ ๑๕-๒๓ ธันวาคม ๒๕๖๑ เกิดน้ำท่วมฉับพลัน น้ำป่าไหลหลาก และน้ำล้นตลิ่ง ในพื้นที่ ๔ จังหวัด (นครศรีธรรมราช สุราษฎร์ธานี พัทลุง ตรัง) ปัจจุบันยังคงมีสถานการณ์ ๒ จังหวัด (นครศรีธรรมราช และสุราษฎร์ธานี) ๘ อำเภอ ๗๗ ตำบล ๖๗๐ หมู่บ้าน ๑ เทศบาลนคร ๑ เทศบาลเมือง ๑๐๕ ชุมชน ราษฎรได้รับผลกระทบ ๘๕,๐๐๔ครัวเรือน ๒๔๖,๐๗๑ คน (ที่มา : กรมป้องกันและบรรเทาสาธารณภัย)

๒.๒ แผ่นดินไหว

- ไม่มี

๓. ธรณีพิบัติภัยทั่วโลก รอบ ๒๔ ชั่วโมง ที่มีผลกระทบรุนแรง (ดินถล่ม ภูเขาไฟระเบิด แผ่นดินไหว สึนามิ หลุมยุบและอื่น ๆ)

- สำนักงานจัดการภัยพิบัติของประเทศอินโดนีเซีย รายงานว่า ภูเขาไฟกรากะต๊วบนเกาะบรีเวณชองแคบซุนตรา ซึ่งอยู่ระหว่างเกาะชวากับเกาะสุมาตรา ระเบิดอย่างรุนแรงและเกิดการปะทุเป็นระยะปล่อยธารลาวาไหลลงสู่ทะเล และทำให้เกิดคลื่นสึนามิซัดเข้าสู่ชายฝั่งเมื่อคืนวันเสาร์ที่ ๒๒ ธ.ค. ๖๑ ที่ผ่านมา ทำให้มีผู้เสียชีวิตอย่างน้อย ๒๐ ราย และมีผู้ได้รับบาดเจ็บอีก ๑๖๕ คน (ที่มา : Thairat online)

๔. พื้นที่ติดตามและเฝ้าระวังสถานการณ์ธรณีพิบัติภัยดินถล่มและน้ำป่าไหลหลากของกรมทรัพยากรธรณี

- เนื่องจากในพื้นที่เสี่ยงดินถล่ม มีปริมาณน้ำฝนไม่ถึงเกณฑ์การเฝ้าระวัง ประกอบกับบางพื้นที่ไม่มีฝนตก จึงไม่มีพื้นที่ติดตามสถานการณ์พิบัติภัยดินถล่มและน้ำป่าไหลหลาก

๕. แนวทางการบริหาร

กรณีสถานการณ์ปกติ

- กรมทรัพยากรธรณี ร่วมกับหน่วยงานต่างๆ ที่เกี่ยวข้องดำเนินการติดตามสถานการณ์อย่างต่อเนื่องสม่ำเสมอ เพื่อให้พร้อมสำหรับการแลกเปลี่ยนและสนับสนุนข้อมูลด้านการบริหารจัดการพิบัติภัยของแต่ละหน่วยงาน และเป็นการช่วยบรรเทาและลดผลกระทบจากพิบัติภัยที่อาจเกิดขึ้นต่อชีวิตและทรัพย์สินของประชาชนอีกทางหนึ่ง
- หน่วยงานที่เกี่ยวข้องเตรียมความพร้อมเพื่อรับมือกับสถานการณ์ที่อาจเกิดขึ้นได้อย่างทันท่วงที
- แจ้งข้อมูล/ข่าวสาร/รายงาน อย่างสม่ำเสมอ

ข้อมูลสนับสนุนที่ใช้ในการวิเคราะห์ ติดตามและเฝ้าระวังธรณีพิบัติภัยดินถล่ม ศูนย์ปฏิบัติการธรณีพิบัติภัย มีดังนี้

• สภาพอากาศ (กรมอุตุนิยมวิทยา)

- พยากรณ์อากาศ ๒๔ ชั่วโมงข้างหน้า ประเทศไทยตอนบนมีหมอกในตอนเช้า และมีหมอกหนาหลายพื้นที่ ขอให้ประชาชนบริเวณดังกล่าวระมัดระวังในการสัญจรผ่านบริเวณที่มีหมอกหนาไว้ด้วย ส่วนภาคเหนือจะมีฝนเล็กน้อยบางแห่ง และภาคใต้มีฝนน้อย

ลักษณะสำคัญทางอุตุนิยมวิทยา บริเวณความกดอากาศสูงกำลังอ่อนปกคลุมประเทศไทยตอนบน ทำให้บริเวณดังกล่าวมีหมอกในตอนเช้า และมีหมอกหนาหลายพื้นที่ ในขณะที่ลมตะวันตกในระดับบนเคลื่อนเข้าปกคลุมภาคเหนือ ทำให้ภาคเหนือมีฝนฟ้าคะนองเกิดขึ้น สำหรับมรสุมตะวันออกเฉียงเหนือที่พัดปกคลุมภาคใต้และอ่าวไทยมีกำลังอ่อน ทำให้ภาคใต้มีฝนลดลง

- ปริมาณน้ำฝนสูงสุดวัดได้ที่อำเภอสังขละบุรี จังหวัดกาญจนบุรี ๑๙.๖ มม. (ที่มา : สถาบันสารสนเทศทรัพยากรน้ำ และการเกษตร (องค์การมหาชน))

• พื้นที่คาดการณ์ปริมาณน้ำฝนที่อาจก่อให้เกิดดินถล่มล่วงหน้า ๓ วัน จากแบบจำลองพื้นที่อ่อนไหวต่อดินถล่มแบบพลวัต (AP Model) สำหรับศูนย์ปฏิบัติการธรณีพิบัติภัย

- ไม่มีพื้นที่คาดการณ์

หมายเหตุ AP Model เป็นการวิเคราะห์ข้อมูลเชิงสถิติของปริมาณน้ำฝนสะสมและเหตุการณ์ดินถล่มในอดีตนำมาสร้างเกณฑ์น้ำฝนสะสมวิกฤตสำหรับเฝ้าระวังและแจ้งเตือนภัยดินถล่ม ข้อมูลการคาดการณ์ปริมาณน้ำฝนล่วงหน้า ๗๒ ชั่วโมงโดยสถาบันสารสนเทศทรัพยากรน้ำ และการเกษตร ได้นำมาวิเคราะห์ด้วยแบบจำลอง AP Model เพื่อคาดการณ์พื้นที่ที่จะติดตาม/เฝ้าระวังธรณีพิบัติภัยดินถล่มล่วงหน้า

• ปริมาณน้ำฝนที่วัดได้จากเครือข่ายเฝ้าระวังแจ้งเตือนธรณีพิบัติภัยในรอบ ๒๔ ชั่วโมง (๒๒ ธ.ค. ๖๑ เวลา ๐๗.๐๐ น. - ๒๓ ธ.ค. ๖๑ เวลา ๐๗.๐๐ น.)

ภาค	จังหวัด / อำเภอ / ตำบล / หมู่บ้าน				ข้อมูลปริมาณน้ำฝน (รอบ ๒๔ ชม.)	เครือข่ายฯ ทธ. (ผู้รายงาน)
เหนือ	เชียงใหม่	แม่ออน	ออนเหนือ	ดอนทราย	ท้องฟ้าโปร่ง อากาศเย็น	น.ส.กึ่งกาญจน์ ปัญญาผาบ
	อุตรดิตถ์	ลับแล	แม่พูล	ต้นเกลือ	ท้องฟ้าโปร่ง อากาศดี	นายบรรจง คุ่มสุวรรณ
	อุตรดิตถ์	ท่าปลา	น้ำหมั้น	น้ำหมั้นใต้	ท้องฟ้าโปร่ง อากาศเย็น	นายสุนทร สายตรง
	อุตรดิตถ์	ท่าปลา	น้ำหมั้น	ทรายงาม	ท้องฟ้าโปร่ง อากาศเย็น	นายประสิทธิ์ทองหล่อ
	น่าน	น่าน้อย	สถาน	สถาน	ท้องฟ้าโปร่ง อากาศเย็น	นายพัฒน์ มาหล้า
ใต้	สตูล	ทุ่งหว้า	ป่าแก่บ่อหิน	ทุ่งดินลู่ม	ท้องฟ้าโปร่ง ไม่มีฝนตก	นายเชียร ชำนาญดง
	ระนอง	ละอุ่น	บางแก้ว	บางแก้วน้อย	ท้องฟ้าโปร่ง ไม่มีฝนตก	นายทันวิทย์ เพ็ชรศิริ
	พังงา	กะปง	เหล	ช้างเชือก	ท้องฟ้าโปร่ง ไม่มีฝนตก	นายจรีต แสงทอง
	ตรัง	ห้วยยอด	ท่าจิว	ท่าจิว	ท้องฟ้าโปร่ง ไม่มีฝนตก	นายประดิษฐ์ สืบสังข์
	พัทลุง	กงหรา	คลองทรายขาว	คลองหะหลัง	ท้องฟ้าโปร่ง มีแดดออก	นายเกบ ศรียานเกิน
	นครศรีธรรมราช	นบพิตำ	นบพิตำ	พังหรีน	ท้องฟ้าโปร่ง ไม่มีฝนตก	นายเบญจวรรณ เจริญรัตนา
	นครศรีธรรมราช	พิปูน	พิปูน	หูนบ	ท้องฟ้าโปร่ง ไม่มีฝนตก	นายขันดีชาติ องอาจ
ตะวันออก	ปราจีนบุรี	นาดี	บุพราหมณ์	ทับลานใน	ท้องฟ้าโปร่ง ไม่มีฝนตก	นายบุญหลาย พวงโพธิ์
	ระยอง	เขาชะเมา	ห้วยทับมอญ	คลองหิน	ท้องฟ้าแจ่มใส อากาศดี	นายบัญชา บัวมุด
	จันทบุรี	มะขาม	ฉมัน	พญาบน	ท้องฟ้าโปร่ง ไม่มีฝนตก	นายชุมพร ศรีแก่นจันทร์
	ชลบุรี	บ่อทอง	พลวงทอง	เขาใหญ่	ท้องฟ้าแจ่มใส อากาศดี	นายประภาส แซ่อึ้ง
	ชลบุรี	ศรีราชา	เขาคันทรง	หุบบอน	ท้องฟ้าแจ่มใส อากาศดี	นางสุนัน นาคสุวรรณ
กลาง	ราชบุรี	บ้านคา	บ้านบึง	ร่องเจริญ	ท้องฟ้าโปร่ง อากาศดี	นายเป็ย คุ่มเหมือน
	นครนายก	เมือง	สาริกา	น้ำตกสาริกา	ท้องฟ้าแจ่มใส อากาศดี	นายชัยชาญ ชาประดิษฐ์
	นครนายก	เมือง	หินตั้ง	น้ำตกนางรอง	ท้องฟ้าแจ่มใส อากาศดี	นายชัยชาญ ชาประดิษฐ์
	กาญจนบุรี	บ่อพลอย	บ่อพลอย	บ่อพลอย	ท้องฟ้าครึ้ม ไม่มีฝน	นายปัญญา อินทรสุก
ตะวันออก เฉียงเหนือ	อุดรธานี	นาูง	บ้านก้อง	นาคำ	ท้องฟ้าโปร่ง มีแดดออก	นายแสง แสงตรีสุข
	หนองบัวลำภู	สุวรรณคูหา	บ้านโคก	ต่างแคน	ท้องฟ้าโปร่ง อากาศเย็น	นายเทวา จันทร์แห้ว
	นครราชสีมา	ปักธงชัย	สะแกราช	คลองเตย	ท้องฟ้าโปร่ง อากาศดี	นายคณิง กรกิ้ง
	ชัยภูมิ	คอนสาร	ห้วยยาง	ป่าवान	ท้องฟ้าโปร่ง อากาศเย็น	นายสมพงษ์ ตู่ภูมิ

หมายเหตุ : ศูนย์ปฏิบัติการธรณีพิบัติภัย ได้ประสานงานเครือข่ายเฝ้าระวังแจ้งเตือนธรณีพิบัติภัย จำนวน ๒๕ คน เพื่อรวบรวมข้อมูลในพื้นที่เพื่อจัดทำรายงานสถานการณ์ธรณีพิบัติภัยประจำวัน วันอาทิตย์ที่ ๒๓ ธันวาคม พ.ศ. ๒๕๖๑

ศูนย์ปฏิบัติการธรณีพิบัติภัย สำนักธรณีวิทยาสิ่งแวดล้อม  
กรมทรัพยากรธรณี กระทรวงทรัพยากรธรรมชาติและสิ่งแวดล้อม  
โทร ๐๒ ๖๒๑ ๙๗๐๓-๕ โทรสาร ๐๒ ๖๒๑ ๙๗๐๐  
[www.dmr.go.th](http://www.dmr.go.th)