



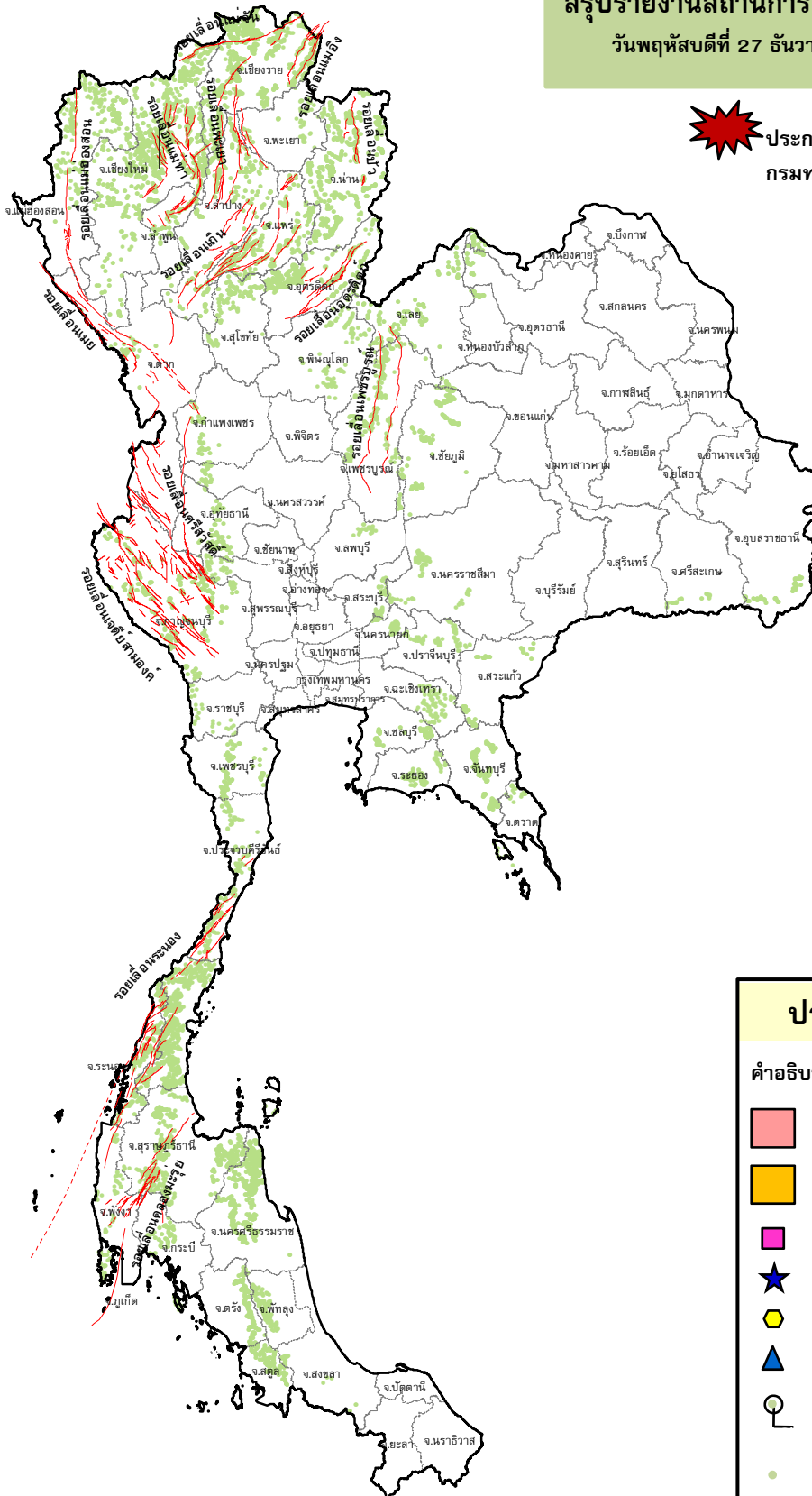
กรมทรัพยากรธรณี

สรุปรายงานสถานการณ์ธรณีพิบัติภัยประจำวัน

วันพฤหัสบดีที่ 27 ธันวาคม 2561 เวลา 09.00 น.




ประกาศเฝ้าระวังดินถล่ม
กรมทรัพยากรธรณี



ประเภทของภัยที่เกิด

คำอธิบายสัญลักษณ์

-  พื้นที่ประกาศเฝ้าระวังดินถล่ม
-  พื้นที่คาดการณ์ปริมาณน้ำฝนที่อาจก่อให้เกิดดินถล่ม
-  ดินถล่ม/ดินไหล/หินร่วง/รอยแยก
-  จุดเหนือศูนย์เกิดแผ่นดินไหว
-  สึนามิ
-  หลุมยุบ/ดินทรุดตัว
-  ปริมาณน้ำฝนในพื้นที่เสี่ยงภัยมากกว่า 100 มม. ขึ้นไป
-  อาสาสมัครเครือข่ายวัดปริมาณน้ำฝนของกรมทรัพยากรธรณี
-  รอยเลื่อนมีพลัง



รายงานสถานการณ์ธรณีพิบัติภัยประจำวัน
วันพฤหัสบดีที่ ๒๗ ธันวาคม พ.ศ. ๒๕๖๑ เวลา ๐๙.๐๐ น.



๑. ประกาศกรมทรัพยากรธรณี

- ไม่มี

๒. ธรณีพิบัติภัยภายในประเทศ รอบ ๒๔ ชั่วโมง

๒.๑ ดินถล่มน้ำป่าไหลหลาก ดินไหล หินร่วง รอยแยก และหลุมยุบ

- ไม่มี

๒.๒ แผ่นดินไหว

- ไม่มี

๓. ธรณีพิบัติภัยทั่วโลก รอบ ๒๔ ชั่วโมง ที่มีผลกระทบรุนแรง (ดินถล่ม ภูเขาไฟระเบิด แผ่นดินไหว สึนามิ หลุมยุบและอื่นๆ)

- ไม่มี

๔. พื้นที่ติดตามและเฝ้าระวังสถานการณ์ธรณีพิบัติภัยดินถล่มและน้ำป่าไหลหลากของกรมทรัพยากรธรณี

- เนื่องจากในพื้นที่เสี่ยงดินถล่ม มีปริมาณน้ำฝนไม่ถึงเกณฑ์การเฝ้าระวัง ประกอบกับบางพื้นที่ไม่มีฝนตก จึงไม่มีพื้นที่ติดตามสถานการณ์ธรณีพิบัติภัยดินถล่มและน้ำป่าไหลหลาก

๕. แนวทางการบริหาร

กรณีสถานการณ์ปกติ

- กรมทรัพยากรธรณี ร่วมกับหน่วยงานต่างๆ ที่เกี่ยวข้องดำเนินการติดตามสถานการณ์อย่างต่อเนื่องสม่ำเสมอ เพื่อให้พร้อมสำหรับการแลกเปลี่ยนและสนับสนุนข้อมูลด้านการบริหารจัดการพิบัติภัยของแต่ละหน่วยงาน และเป็นการช่วยบรรเทาและลดผลกระทบจากพิบัติภัยที่อาจเกิดขึ้นต่อชีวิตและทรัพย์สินของประชาชนอีกทางหนึ่ง
- หน่วยงานที่เกี่ยวข้องเตรียมความพร้อมเพื่อรับมือกับสถานการณ์ที่อาจเกิดขึ้นได้อย่างทันท่วงที
- แจ้งข้อมูล/ข่าวสาร/รายงาน อย่างสม่ำเสมอ

ข้อมูลสนับสนุนที่ใช้ในการวิเคราะห์ ติดตามและเฝ้าระวังธรณีพิบัติภัยดินถล่ม ศูนย์ปฏิบัติการธรณีพิบัติภัย มีดังนี้

• สภาพอากาศ (กรมอุตุนิยมวิทยา)

- พยากรณ์อากาศ ๒๔ ชั่วโมงข้างหน้า ภาคตะวันออกเฉียงเหนือมีฝนฟ้าคะนองกับมีลมกระโชกแรง ขอให้ประชาชนบริเวณดังกล่าวดูแลสุขภาพเนื่องจากสภาวะอากาศที่เปลี่ยนแปลงและลมกระโชกแรงไว้ด้วย สำหรับภาคเหนือมีอากาศเย็นถึงหนาว บริเวณยอดดอยมีน้ำค้างแข็งบางพื้นที่ ส่วนภาคกลาง และภาคตะวันออกมีอากาศเย็น สำหรับภาคใต้ยังคงมีฝนบางแห่งในระยะนี้

บริเวณความกดอากาศสูงกำลังแรงระลอกใหม่จากประเทศจีนได้แผ่ลงมาปกคลุมถึงประเทศเวียดนามตอนบนแล้วคาดว่าจะแผ่ลงมาปกคลุมภาคตะวันออกเฉียงเหนือในคืนนี้ (๒๗ ธ.ค. ๖๑) และจะแผ่ปกคลุมประเทศไทยตอนบนในช่วงวันที่ ๒๘ ธ.ค. ๖๑ - ๒ ม.ค.๖๒ ประกอบกับจะมีคลื่นกระแสลมฝ่ายตะวันตกเคลื่อนเข้าปกคลุมภาคเหนือ ลักษณะเช่นนี้จะทำให้ประเทศไทยตอนบนมีฝนฟ้าคะนองเกิดขึ้นและลมกระโชกแรงในระยะแรก หลังจากนั้นอุณหภูมิจะลดลง ๕ - ๗ องศาเซลเซียส โดยเริ่มจากภาคตะวันออกเฉียงเหนือก่อน ส่วนภาคอื่นๆ จะได้รับผลกระทบในระยะต่อไป

- ปริมาณน้ำฝนสูงสุดวัดได้ที่อำเภอป่าพะยอม จังหวัดพัทลุง ๒๗.๖ มม. (ที่มา : สถาบันสารสนเทศทรัพยากรน้ำ และการเกษตร (องค์การมหาชน))

• พื้นที่คาดการณ์ปริมาณน้ำฝนที่อาจก่อให้เกิดดินถล่มล่วงหน้า ๓ วัน จากแบบจำลองพื้นที่อ่อนไหวต่อดินถล่มแบบพลวัต (AP Model) สำหรับศูนย์ปฏิบัติการธรณีพิบัติภัย

- ไม่มีพื้นที่คาดการณ์

หมายเหตุ AP Model เป็นการวิเคราะห์ข้อมูลเชิงสถิติของปริมาณน้ำฝนสะสมและเหตุการณ์ดินถล่มในอดีตนำมาสร้างเกณฑ์น้ำฝนสะสมวิกฤตสำหรับเฝ้าระวังและแจ้งเตือนภัยดินถล่ม ข้อมูลการคาดการณ์ปริมาณน้ำฝนล่วงหน้า ๗๒ ชั่วโมงโดยสถาบันสารสนเทศทรัพยากรน้ำ และการเกษตร ได้นำมาวิเคราะห์ด้วยแบบจำลอง AP Model เพื่อคาดการณ์พื้นที่ที่จะติดตาม/เฝ้าระวังธรณีพิบัติภัยดินถล่มล่วงหน้า

• ปริมาณน้ำฝนที่วัดได้จากเครือข่ายเฝ้าระวังแจ้งเตือนธรณีพิบัติภัยในรอบ ๒๔ ชั่วโมง (๒๖ ธ.ค. ๖๑ เวลา ๐๗.๐๐ น. - ๒๗ ธ.ค. ๖๑ เวลา ๐๗.๐๐ น.)

ภาค	จังหวัด / อำเภอ / ตำบล / หมู่บ้าน				ข้อมูลปริมาณน้ำฝน (รอบ ๒๔ ชม.)	เครือข่ายฯ ทร. (ผู้รายงาน)
เหนือ	เชียงใหม่	พร้าว	แม่ป๋ง	สันติสุข	ท้องฟ้าโปร่ง อากาศหนาว	นายพิศิษฐ์ ชนิตกานน
	เชียงใหม่	ดอยสะเก็ด	แม่ป๋ง	แม่ป๋งหลวง	ท้องฟ้าโปร่ง อากาศหนาว	นายมานิตย์ ธุระแสง
	ตาก	แม่ระมาด	แม่ระมาด	หลายห้วย	ท้องฟ้าโปร่ง อากาศเย็น	นายสมศรี มีทา
	อุตรดิตถ์	ท่าปลา	น้ำหมัน	หาดทรายงาม	ท้องฟ้าโปร่ง อากาศหนาว	นายประสิทธิ์ ทองหล่อ
	อุตรดิตถ์	ท่าปลา	น้ำหมัน	น้ำหมันใต้	ท้องฟ้าโปร่ง อากาศหนาว	นายสุนทร สายตรง
	ลำพูน	แม่ทา	ทาเกาศ	ดอยแช่	ท้องฟ้าโปร่ง อากาศหนาว	นายสุทัศน์ นันตากาศ
ใต้	สตูล	ทุ่งหว้า	ป่าแก่บ่อหิน	ทุ่งดินลุ่ม	วัดปริมาณน้ำฝนได้ ๕ มม.	นายเชียร ชำนาญดง
	กระบี่	เขาพนม	หน้าเขา	ห้วยน้ำแก้ว	ท้องฟ้าโปร่ง ไม่มีฝนตก	นายยงยุทธ คงน้อย
	ชุมพร	สวี	เขาทะเล	น้ำทิพย์	ท้องฟ้าโปร่ง ไม่มีฝนตก	นายชาญชัย ศรียากัย
	นครศรีธรรมราช	พิปูน	พิปูน	หูนบ	ท้องฟ้าหazy ไม่มีฝนตก	นายขันติชาติ ่องอาจ
	พังงา	กะปง	เหล	ช้างเขือ	ท้องฟ้าหazy ไม่มีฝนตก	นายจรีต แสงทอง
	ภูเก็ต	ถลาง	สาคร	ตรอกม่วง	ท้องฟ้าโปร่ง ไม่มีฝนตก	นายธวัชชัย ตามชู
	ตรัง	ย่านตาขาว	โพรงจระเข้	โพรงจระเข้	ท้องฟ้าโปร่ง ไม่มีฝนตก	นายเจริญ เส้นฤทธิ์
ตะวันออก	ระยอง	เขาชะเมา	น้ำเป็น	น้ำใส	ท้องฟ้าโปร่ง อากาศเริ่มเย็น	นางสาวอรทัย ใจดี
	ฉะเชิงเทรา	ท่าตะเกียบ	คลองตะเกรา	ห้วยตะปอก	ท้องฟ้าโปร่ง มีแดดออก	นายนิพล พรหมศรี
	ชลบุรี	บ้านบึง	คลองกิ่ว	ท่าน้ำ	ท้องฟ้าโปร่ง มีแดดออก	นายประทีป สันตะศิริ
	ปราจีนบุรี	นาดี	แก่งดินสอ	แก่งใหญ่	ท้องฟ้าโปร่ง มีแดดออก	นายวิรัตน์ ศรีลาสร้อย
กลาง	ลพบุรี	ลำสนธิ	กุดตาเพชร	กุดตาเพชร	ท้องฟ้าโปร่ง มีแดดออก	นายสมบุญ ปีกขุนทด
	กาญจนบุรี	ศรีสวัสดิ์	นาสวน	ปลายนาสวน	ท้องฟ้าโปร่ง อากาศเย็น	นายบุญยิ่ง นาสวนไพศาล
	นครนายก	เมือง	หินตั้ง	ท่าด่าน	ท้องฟ้าโปร่ง อากาศแจ่มใส	นายชัยชาญ ชาประดิษฐ์
	นครนายก	เมือง	หินตั้ง	น้ำตกนารอง	ท้องฟ้าโปร่ง อากาศแจ่มใส	นายชัยชาญ ชาประดิษฐ์
ตะวันออก เฉียงเหนือ	หนองบัวลำภู	สุวรรณคูหา	บุญทัน	บุญทัน	ท้องฟ้าโปร่ง อากาศเย็น	นายพุม ยมลาสิงห์
	ชัยภูมิ	คอนสาร	ห้วยยาง	ห้วยยางใหญ่	ท้องฟ้าโปร่ง อากาศหนาว	นายสงกรานต์ บัวพงษ์
	ขอนแก่น	ภูผาม่าน	นาฝาย	สะแกเครือ	ท้องฟ้าโปร่ง อากาศหนาว	นายเอกชัย จันมา
	ศรีสะเกษ	ภูสิงห์	ไพรพัฒนา	ไพรพัฒนา	ท้องฟ้าโปร่ง อากาศเย็น	นายศักดิ์สิทธิ์ ท้องนรินทร์

หมายเหตุ : ศูนย์ปฏิบัติการธรณีพิบัติภัย ได้ประสานงานเครือข่ายเฝ้าระวังแจ้งเตือนธรณีพิบัติภัย จำนวน ๒๕ คน เพื่อรวบรวมข้อมูลในพื้นที่เพื่อจัดทำรายงานสถานการณ์ธรณีพิบัติภัยประจำวัน วันพฤหัสบดีที่ ๒๗ ธันวาคม พ.ศ. ๒๕๖๑

ศูนย์ปฏิบัติการธรณีพิบัติภัย สำนักธรณีวิทยาสิ่งแวดล้อม
กรมทรัพยากรธรณี กระทรวงทรัพยากรธรรมชาติและสิ่งแวดล้อม
โทร ๐๒ ๖๒๑ ๙๗๐๓-๕ โทรสาร ๐๒ ๖๒๑ ๙๗๐๐
www.dmr.go.th