



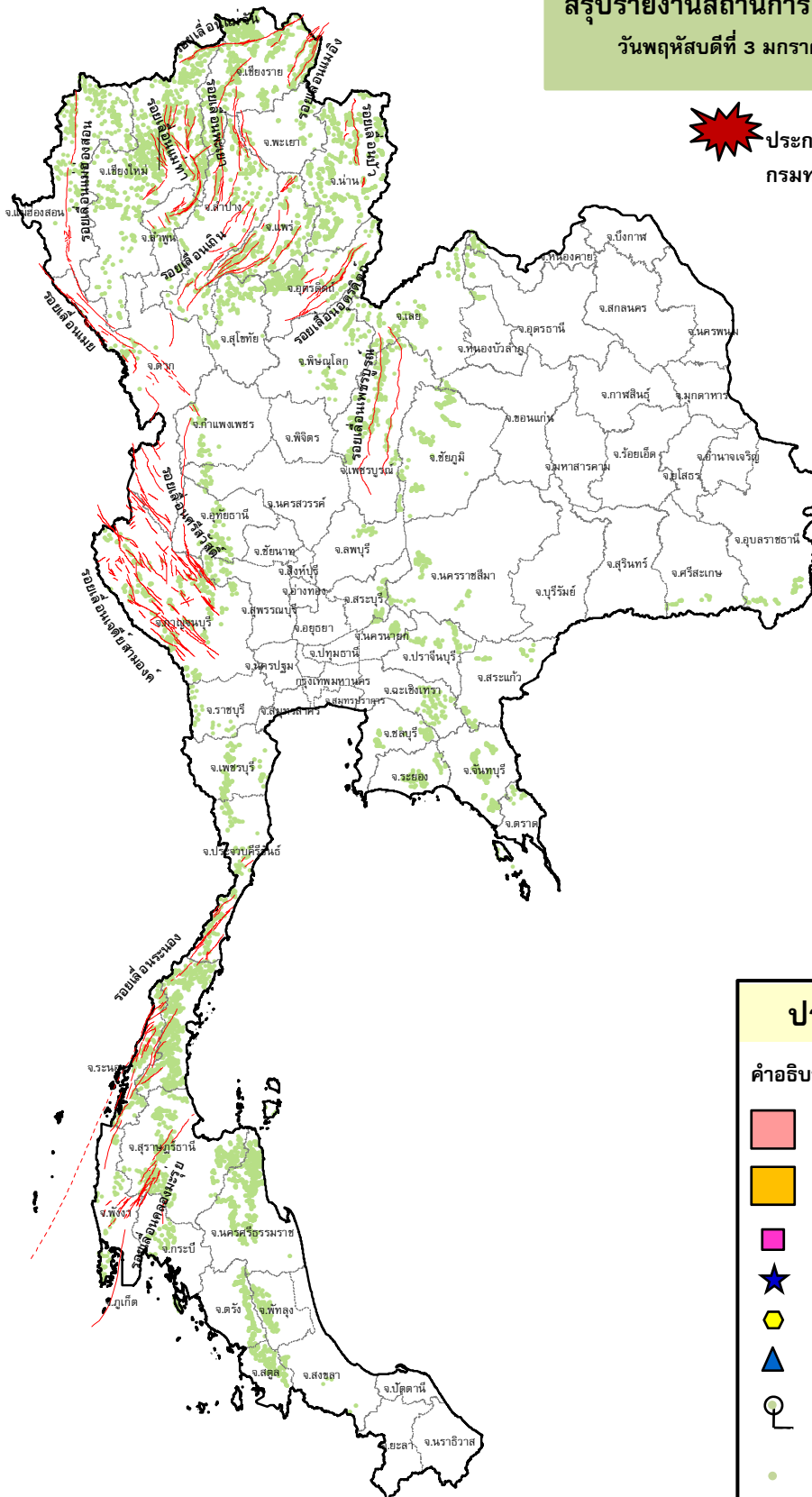
กรมทรัพยากรธรณี

สรุปรายงานสถานการณ์ธรณีพิบัติภัยประจำวัน

วันพฤหัสบดีที่ 3 มกราคม 2562 เวลา 09.00 น.



ประกาศเฝ้าระวังดินถล่ม
กรมทรัพยากรธรณี



ประเภทของภัยที่เกิด

คำอธิบายสัญลักษณ์

-  พื้นที่ประกาศเฝ้าระวังดินถล่ม
-  พื้นที่คาดการณ์ปริมาณน้ำฝนที่อาจก่อให้เกิดดินถล่ม
-  ดินถล่ม/ดินไหล/หินร่วง/รอยแยก
-  จุดเหนือศูนย์เกิดแผ่นดินไหว
-  สึนามิ
-  หลุมยุบ/ดินทรุดตัว
-  ปริมาณน้ำฝนในพื้นที่เสี่ยงภัยมากกว่า 100 มม. ขึ้นไป
-  อาสาสมัครเครือข่ายวัดปริมาณน้ำฝนของกรมทรัพยากรธรณี
-  รอยเลื่อนมีพลัง



รายงานสถานการณ์ธรณีพิบัติภัยประจำวัน
วันพฤหัสบดีที่ ๓ มกราคม พ.ศ. ๒๕๖๒ เวลา ๐๙.๐๐ น.



๑. ประกาศกรมทรัพยากรธรณี

- ไม่มี

๒. ธรณีพิบัติภัยภายในประเทศ รอบ ๒๔ ชั่วโมง

๒.๑ ดินถล่มน้ำป่าไหลหลาก ดินโคลน หินร่วง รอยแยก และหลุมยุบ

- ไม่มี

๒.๒ แผ่นดินไหว

- ไม่มี

๓. ธรณีพิบัติภัยทั่วโลก รอบ ๒๔ ชั่วโมง ที่มีผลกระทบรุนแรง (ดินถล่ม ภูเขาไฟระเบิด แผ่นดินไหว สึนามิ หลุมยุบและอื่นๆ)

- ไม่มี

๔. พื้นที่ติดตามและเฝ้าระวังสถานการณ์ธรณีพิบัติภัยดินถล่มและน้ำป่าไหลหลากของกรมทรัพยากรธรณี

- เนื่องจากอิทธิพลของพายุโซนร้อน “ปาบึก” (PABUK) บริเวณทะเลจีนใต้ตอนล่าง คาดว่าจะเคลื่อนผ่านปลายแหลมญวน และเคลื่อนลงอ่าวไทยในวันที่ ๓ มกราคม ๒๕๖๒ และจะเคลื่อนขึ้นฝั่งบริเวณรอยต่อระหว่างจังหวัดชุมพรและสุราษฎร์ธานี ในช่วงค่ำของวันที่ ๔ มกราคม ๒๕๖๒ โดยจะมีผลกระทบต่อภาคใต้ในช่วงวันที่ ๓ - ๕ มกราคม ๒๕๖๒ ซึ่งจะทำให้มีฝนตกหนักถึงหนักมากในบางพื้นที่ อาจส่งผลให้เกิดน้ำป่าไหลหลากและดินถล่มลงมาได้ ศูนย์ปฏิบัติการธรณีพิบัติภัย จึงได้ทำการเฝ้าระวังและติดตามสถานการณ์ธรณีพิบัติภัยดินถล่มและน้ำป่าไหลหลากเป็นพิเศษในพื้นที่เสี่ยงภัยจังหวัดสุราษฎร์ธานี นครศรีธรรมราช ตรัง สตูล พัทลุง สงขลา ปัตตานี ยะลา และนราธิวาส ทั้งนี้จะทำการแจ้งเตือนอาสาสมัครเครือข่ายในพื้นที่เสี่ยงภัยต่อไป

๕. แนวทางการบริหาร

กรณีสถานการณ์ปกติ

- กรมทรัพยากรธรณี ร่วมกับหน่วยงานต่างๆ ที่เกี่ยวข้องดำเนินการติดตามสถานการณ์อย่างต่อเนื่องสม่ำเสมอ เพื่อให้พร้อมสำหรับการแลกเปลี่ยนและสนับสนุนข้อมูลด้านการบริหารจัดการพิบัติภัยของแต่ละหน่วยงาน และเป็นการช่วยบรรเทาและลดผลกระทบจากพิบัติภัยที่อาจเกิดขึ้นต่อชีวิตและทรัพย์สินของประชาชนอีกทางหนึ่ง
- หน่วยงานที่เกี่ยวข้องเตรียมความพร้อมเพื่อรับมือกับสถานการณ์ที่อาจเกิดขึ้นได้อย่างทันท่วงที
- แจ้งข้อมูล/ข่าวสาร/รายงาน อย่างสม่ำเสมอ

ข้อมูลสนับสนุนที่ใช้ในการวิเคราะห์ ติดตามและเฝ้าระวังธรณีพิบัติภัยดินถล่ม ศูนย์ปฏิบัติการธรณีพิบัติภัย มีดังนี้

• สภาพอากาศ (กรมอุตุนิยมวิทยา)

- พยากรณ์อากาศ ๒๔ ชั่วโมงข้างหน้า บริเวณภาคใต้ฝั่งตะวันออกจะมีฝนตกหนักบางแห่ง ขอให้ประชาชนบริเวณดังกล่าวระวังอันตรายจากฝนตกหนักไว้ด้วย สำหรับประเทศไทยตอนบนมีอากาศหนาวเย็นโดยทั่วไป กับมีลมแรง ส่วนบริเวณเทือกเขาสูงมีอากาศหนาวถึงหนาวจัด ขอให้ประชาชนบริเวณประเทศไทยตอนบนรักษาสุขภาพเนื่องจากสภาพอากาศที่หนาวเย็นลงไว้ด้วย

ลักษณะสำคัญทางอุตุนิยมวิทยา พายุโซนร้อน “ปาบึก” (PABUK) บริเวณทะเลจีนใต้ตอนล่าง มีความเร็วลมสูงสุดใกล้ศูนย์กลางประมาณ ๖๕ กิโลเมตรต่อชั่วโมง พายุนี้กำลังเคลื่อนตัวทางทิศตะวันตกอย่างช้า ๆ คาดว่าจะเคลื่อนผ่านปลายแหลมญวน และเคลื่อนลงอ่าวไทย ในวันที่ ๓ มกราคม ๒๕๖๒ และจะเคลื่อนขึ้นฝั่งบริเวณรอยต่อระหว่างจังหวัดชุมพรและสุราษฎร์ธานี ในช่วงค่ำของวันที่ ๔ มกราคม ๒๕๖๒ โดยจะมีผลกระทบต่อภาคใต้ในช่วงวันที่ ๓ - ๕ มกราคม ๒๕๖๒ ทำให้บริเวณดังกล่าวมีฝนเพิ่มมากขึ้น และมีฝนตกหนักถึงหนักมากบางแห่ง ขอให้ประชาชนระวังอันตรายจากฝนตกหนักถึงหนักมากซึ่งอาจทำให้เกิดน้ำท่วมฉับพลันและน้ำป่าไหลหลากไว้ด้วย

- ปริมาณน้ำฝนสูงสุดวัดได้ที่อำเภอหนองมอ จังหวัดสงขลา ๓๗.๒ มม. (ที่มา : สถาบันสารสนเทศทรัพยากรน้ำ และการเกษตร (องค์การมหาชน))

• พื้นที่คาดการณ์ปริมาณน้ำฝนที่อาจก่อให้เกิดดินถล่มล่วงหน้า ๓ วัน จากแบบจำลองพื้นที่อ่อนไหวต่อดินถล่มแบบพลวัต (AP Model) สำหรับศูนย์ปฏิบัติการธรณีพิบัติภัย

- ไม่มีพื้นที่คาดการณ์

หมายเหตุ AP Model เป็นการวิเคราะห์ข้อมูลเชิงสถิติของปริมาณน้ำฝนสะสมและเหตุการณ์ดินถล่มในอดีตนำมาสร้างเกณฑ์น้ำฝนสะสมวิกฤตสำหรับเฝ้าระวังและแจ้งเตือนภัยดินถล่ม ข้อมูลการคาดการณ์ปริมาณน้ำฝนล่วงหน้า ๗๒ ชั่วโมงโดยสถาบันสารสนเทศทรัพยากรน้ำ และการเกษตร ได้นำมาวิเคราะห์ด้วยแบบจำลอง AP Model เพื่อคาดการณ์พื้นที่ที่จะติดตาม/เฝ้าระวังธรณีพิบัติภัยดินถล่มล่วงหน้า

• ปริมาณน้ำฝนที่วัดได้จากเครือข่ายเฝ้าระวังแจ้งเตือนธรณีพิบัติภัยในรอบ ๒๔ ชั่วโมง (๒ ม.ค. ๖๒ เวลา ๐๗.๐๐ น. - ๓ ม.ค. ๖๒ เวลา ๐๗.๐๐ น.)

| ภาค | จังหวัด / อำเภอ / ตำบล / หมู่บ้าน | | | | ข้อมูลปริมาณน้ำฝน (รอบ ๒๔ ชม.) | เครือข่ายฯ ทธ. (ผู้รายงาน) |
|------------------------|-----------------------------------|--------------|--------------|------------------------------|-----------------------------------|-------------------------------|
| เหนือ | เชียงราย | แม่จัน | ป่าตึง | ใหม่เจริญ | ท้องฟ้าโปร่ง อากาศเย็น | นายสมชาย น้อยก |
| | น่าน | นาน้อย | สถาน | สถาน | ท้องฟ้าโปร่ง อากาศเย็น | นายสวัสดิ์ ทาเสน |
| | อุตรดิตถ์ | ท่าปลา | น้ำหมัน | น้ำหมันใต้ | ท้องฟ้าโปร่ง อากาศเย็น | นายสุนทร สายตรง |
| | อุทัยธานี | บ้านไร่ | คอกควาย | ปางสวรรค์ | ท้องฟ้าโปร่ง อากาศเย็น | นายสมหมาย บุญถึก |
| | ตาก | แม่ระมาด | แม่ระมาด | สันแก้วคอม | ท้องฟ้าโปร่ง อากาศเย็น | นางสีพิน คำนาลักษณ์ |
| | อุตรดิตถ์ | ลับแล | แม่พูล | ผามูบ | ท้องฟ้าโปร่ง อากาศเย็น | นายคำเนิน เชียงพันธ์ |
| | นครสวรรค์ | แม่वंค | แม่เลย์ | วังใหญ่ | ท้องฟ้าโปร่ง อากาศเย็น | นายสมยศ ศรีคำชลิบ |
| ใต้ | ชุมพร | ท่าแซะ | หงษ์เจริญ | หัวแหลม | ท้องฟ้าโปร่ง ยังไม่มีฝนตก | นายสุนทร กริไกรนุช |
| | ชุมพร | พะโต๊ะ | ปังหวาน | แท้แพ | ท้องฟ้าโปร่ง ยังไม่มีฝนตก | นายวุฒิชัย ช่างแก้ว |
| | ชุมพร | ละแม | ละแม | สระแก้ว | ท้องฟ้าโปร่ง ยังไม่มีฝนตก | นายปราโมทย์ เครือสาย |
| | สุราษฎร์ธานี | ไชยา | ปากหมาก | ปากหมาก | ท้องฟ้าโปร่ง ยังไม่มีฝนตก | นายปรีชา ชูเลม็ด |
| | สุราษฎร์ธานี | คีรีรัฐนิคม | น้ำหัก | คลองตุย | ท้องฟ้ามีดครึ้ม ยังไม่มีฝนตก | นายสุรินทร์ ชูแดง |
| | สุราษฎร์ธานี | ดอนสัก | ปากแพรก | ดอนเสาชง | ท้องฟ้ามีดครึ้ม ยังไม่มีฝนตก | นายสมใจ สังดวงยาง |
| | ตรัง | นาโยง | ช่อง | ไสทอน | ท้องฟ้าโปร่ง อากาศดี | นายการุณ ศรีเกตุ |
| | ตรัง | วังวิเศษ | อ่าวตง | บางคราม | ท้องฟ้ามีดครึ้ม มีฝนตกปรอยๆ | นายอุดม จิมสุข |
| | สตูล | มะนัง | ปาล์มพัฒนา | ผังปาล์ม | ท้องฟ้ามีดครึ้ม มีฝนตกปรอยๆ | นายทศพร โคนเขา |
| | สตูล | ควนกาหลง | อุไคเจริญ | ผัง ๔๒ | ท้องฟ้ามีดครึ้ม มีฝนตกปรอยๆ | นายนิคม ช้องจิตร |
| | นครศรีธรรมราช | สิชล | สิชล | ดอนนาม | ท้องฟ้ามีดครึ้ม ยังไม่มีฝนตก | นายสมพร พรหมลา |
| | นครศรีธรรมราช | สิชล | เทพราช | ไสแพ | ท้องฟ้ามีดครึ้ม ยังไม่มีฝนตก | นายภาณุ บุญเหลือ |
| | นครศรีธรรมราช | ขนอม | ขนอม | นาคลอง | ท้องฟ้ามีดครึ้ม ยังไม่มีฝนตก | นายณรงค์ คงแก้ว |
| | นครศรีธรรมราช | นบพิตำ | นบพิตำ | ทุ่งโน | ท้องฟ้ามีดครึ้ม ยังไม่มีฝนตก | นายสมศักดิ์ เพชรเจริญ |
| | นครศรีธรรมราช | ช้างกลาง | ช้างกลาง | ท่าแพ | ท้องฟ้ามีดครึ้ม มีฝนตกปรอยๆ | นายสมจิตร์ สีนภูมิ |
| | สตูล | ทุ่งหว้า | ป่าแก่บ่อหิน | ทุ่งดินดำ | ท้องฟ้ามีดครึ้ม มีฝนตกปรอยๆ | นายเชียร ชำนาญดง |
| | สงขลา | สะบ้าย้อย | เขาแดง | ทุ่งไพล | ท้องฟ้ามีดครึ้ม มีฝนตกปรอยๆ | นายลินิตร์ ณ เขาแดง |
| | สงขลา | รัตภูมิ | เขาพระ | คลองแก้ว | ท้องฟ้ามีดครึ้ม มีฝนตกปรอยๆ | นายหาบ หลีมาด |
| พัทลุง | ตะโหมด | ตะโหมด | ตะโหมด | ท้องฟ้ามีดครึ้ม มีฝนตกหนัก | นายอำพร ขาวนุ้ย | |
| พัทลุง | งหรา | คลองทรายขาว | ไร่เหนือ | ท้องฟ้ามีดครึ้ม ยังไม่มีฝนตก | นายเด่นชัย เจริญผล | |
| ตะวันออก | ปราจีนบุรี | นาดี | แก่งดินสอ | คลองมะไฟ | ท้องฟ้าโปร่ง อากาศเย็น | นายพินิจ จิตรพิโรจน์ |
| | ชลบุรี | บ่อทอง | พลวงทอง | หลุมมะนาว | ท้องฟ้าโปร่ง อากาศเย็น | นายชุมพร พิมพูล |
| | สระแก้ว | วังน้ำเย็น | ทุ่งมหาเจริญ | คลองจระเข้ | ท้องฟ้าโปร่ง อากาศเย็น | นางราตรี บัวมา |
| | ฉะเชิงเทรา | ท่าตะเกียบ | คลองตะเกรา | ห้วยตะปอก | ท้องฟ้าโปร่ง อากาศเย็น | นายนิพล พรหมศรี |
| กลาง | ประจวบคีรีขันธ์ | บางสะพานน้อย | ช้างแรก | คลองเตย | ท้องฟ้าโปร่ง อากาศร้อน | นายสมบูรณ์ สุขแก้ว |
| | เพชรบุรี | แก่งกระจาน | แก่งกระจาน | ท่าเรือ | ท้องฟ้าโปร่ง อากาศเย็น | นายปรีชา รอดเข็ม |
| ตะวันออก เฉียงเหนือ | หนองบัวลำภู | สุวรรณคูหา | บ้านโคก | โคก | ท้องฟ้าโปร่ง อากาศเย็น | นายไพโรจน์ มีพา |
| | ชัยภูมิ | หนองบัวแดง | วังชมภู | ไทรงาม | ท้องฟ้าโปร่ง อากาศเย็น | นายชยพล คำอาษา |
| | หนองคาย | สังคม | สังคม | น้ำไพร | ท้องฟ้าโปร่ง อากาศเย็น | นายสมมิตร พิมโพพัน |
| | นครราชสีมา | ปักธงชัย | สะแกกราช | ห้วยใต้ | ท้องฟ้าโปร่ง อากาศเย็น | นายคำบุ รักษาศรี |

หมายเหตุ : ศูนย์ปฏิบัติการธรณีพิบัติภัย ได้ประสานงานเครือข่ายเฝ้าระวังแจ้งเตือนธรณีพิบัติภัย จำนวน ๓๗ คน เพื่อรวบรวมข้อมูลในพื้นที่เพื่อจัดทำรายงานสถานการณ์ธรณีพิบัติภัยประจำวัน วันพฤหัสบดีที่ ๓ มกราคม พ.ศ. ๒๕๖๒