



# รายงานเหตุการณ์แผ่นดินไหวขนาด 3.2 บริเวณอำเภอสันทราย จังหวัดเชียงใหม่



## สถานการณ์

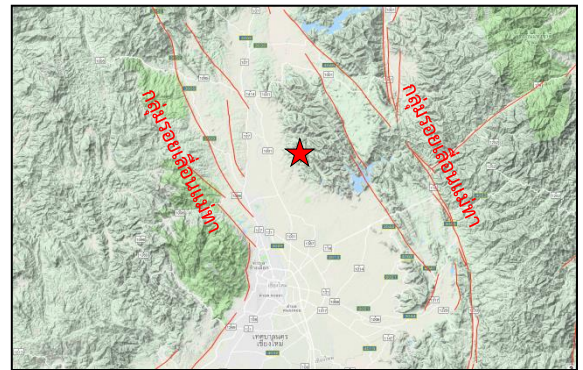
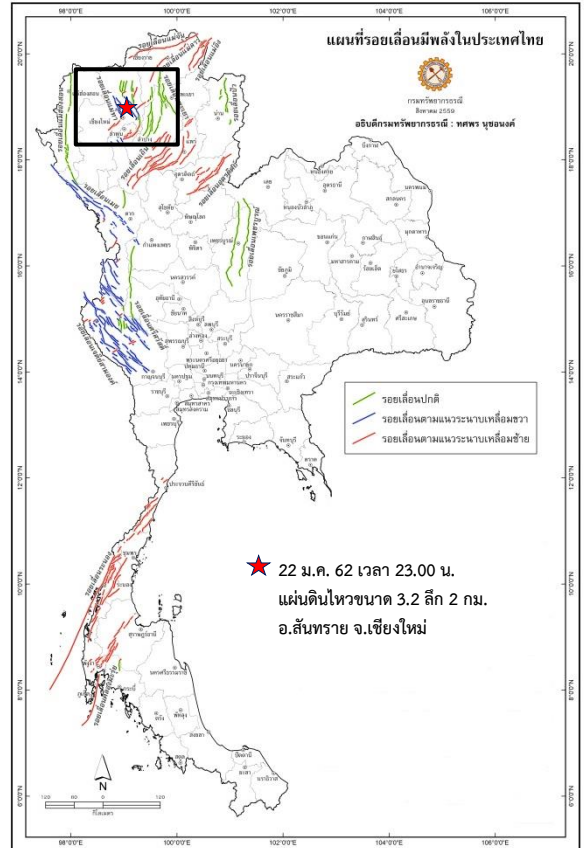
เมื่อวันที่ 22 มกราคม 2562 เวลา 23.00 น. เกิดแผ่นดินไหวขนาด 3.2 ที่ระดับความลึก 2 กม. บริเวณอำเภอสันทราย จังหวัดเชียงใหม่ ละติจูด 18.97 องศาเหนือ ลองจิจูด 99.03 องศาตะวันออก ห่างจากอำเภอสันทราย 14 กม. ห่างจากอำเภอแมริม 11 กม. ห่างจากอำเภอแม่แตง 19 กม. ห่างจากอำเภอดอยสะเก็ด 16 กม. และห่างจากตัวอำเภอเมืองเชียงใหม่ ประมาณ 22 กม.

## สาเหตุ

แผ่นดินไหวครั้งนี้ สาเหตุเกิดจากการเลื่อนตัวของกลุ่มรอยเลื่อนแม่ทา ตามแนวระนาบเหลื่อมขวา (Right lateral strike slip fault) ซึ่งรอยเลื่อนนี้มีทิศทางการวางตัวในแนวตะวันตกเฉียงเหนือ-ตะวันออกเฉียงใต้ ทั้งนี้เคยเกิดแผ่นดินไหวขนาดปานกลางมาแล้วเมื่อวันที่ 13 ธันวาคม 2549 ขนาด 5.1 ศูนย์กลางบริเวณอำเภอแมริม จังหวัดเชียงใหม่ แรงสั่นสะเทือนทำให้ผนังบ้านเรือนร้าวในหลายอำเภอของจังหวัดเชียงใหม่

## ผลกระทบ

ประชาชนในพื้นที่อำเภอสันทราย อำเภอแมริม อำเภอดอยสะเก็ด และอำเภอแม่แตง จังหวัดเชียงใหม่ สามารถรับรู้ได้ถึงแรงสั่นสะเทือน แต่ไม่มีความเสียหาย



**คำอธิบาย** ★ แผ่นดินไหวขนาด 3.2  
— รอยเลื่อนมีพลัง