



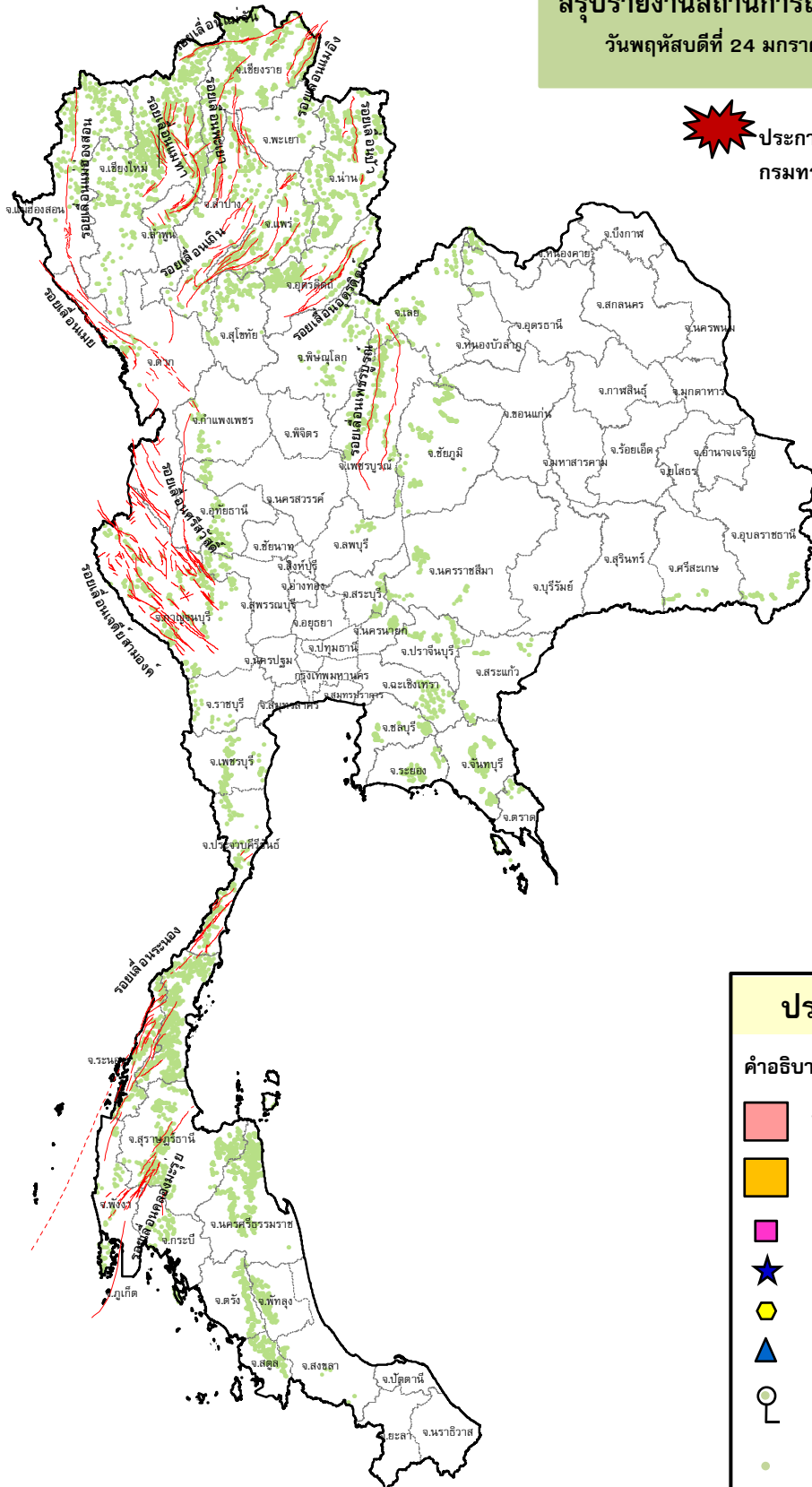
# กรมทรัพยากรธรณี

## สรุปรายงานสถานการณ์ธรณีพิบัติภัยประจำวัน

วันพฤหัสบดีที่ 24 มกราคม 2562 เวลา 08.30 น.



**ประกาศเฝ้าระวังดินถล่ม**  
กรมทรัพยากรธรณี



### ประเภทของภัยที่เกิด

คำอธิบายสัญลักษณ์

- พื้นที่ประกาศเฝ้าระวังดินถล่ม
- พื้นที่คาดการณ์ปริมาณน้ำฝนที่อาจก่อให้เกิดดินถล่ม
- ดินถล่ม/ดินไหล/หินร่วง/รอยแยก
- จุดเหนือศูนย์เกิดแผ่นดินไหว
- สึนามิ
- หลุมยุบ/ดินทรุดตัว
- ปริมาณน้ำฝนในพื้นที่เสี่ยงภัยมากกว่า 100 มม. ขึ้นไป
- อาสาสมัครเครือข่ายวัดปริมาณน้ำฝนของกรมทรัพยากรธรณี
- รอยเลื่อนมีพลัง



รายงานสถานการณ์ธรณีพิบัติภัยประจำวัน  
วันพฤหัสบดีที่ ๒๔ มกราคม พ.ศ. ๒๕๖๒ เวลา ๐๘.๓๐ น.



๑. ประกาศกรมทรัพยากรธรณี

- ไม่มี

๒. ธรณีพิบัติภัยภายในประเทศ รอบ ๒๔ ชั่วโมง

๒.๑ ดินถล่มน้ำป่าไหลหลาก ดินไหล หินร่วง รอยแยก และหลุมยุบ

- ไม่มี

๒.๒ แผ่นดินไหว

- ไม่มี

๓. ธรณีพิบัติภัยทั่วโลก รอบ ๒๔ ชั่วโมง ที่มีผลกระทบรุนแรง (ดินถล่ม ภูเขาไฟระเบิด แผ่นดินไหว สึนามิ หลุมยุบและอื่นๆ)

- ไม่มี

๔. พื้นที่ติดตามและเฝ้าระวังสถานการณ์ธรณีพิบัติภัยดินถล่มและน้ำป่าไหลหลากของกรมทรัพยากรธรณี

- เนื่องจากในพื้นที่เสี่ยงดินถล่ม มีปริมาณน้ำฝนไม่ถึงเกณฑ์การเฝ้าระวัง ประกอบกับบางพื้นที่ไม่มีฝนตก จึงไม่มีพื้นที่ติดตามสถานการณ์ธรณีพิบัติภัยดินถล่มและน้ำป่าไหลหลาก

๕. แนวทางการบริหาร

กรณีสถานการณ์ปกติ

- กรมทรัพยากรธรณี ร่วมกับหน่วยงานต่างๆ ที่เกี่ยวข้องดำเนินการติดตามสถานการณ์อย่างต่อเนื่องสม่ำเสมอ เพื่อให้พร้อมสำหรับการแลกเปลี่ยนและสนับสนุนข้อมูลด้านการบริหารจัดการพิบัติภัยของแต่ละหน่วยงาน และเป็นการช่วยบรรเทาและลดผลกระทบจากพิบัติภัยที่อาจเกิดขึ้นต่อชีวิตและทรัพย์สินของประชาชนอีกทางหนึ่ง
- หน่วยงานที่เกี่ยวข้องเตรียมความพร้อมเพื่อรับมือกับสถานการณ์ที่อาจเกิดขึ้นได้อย่างทัน่วงที
- แจ้งข้อมูล/ข่าวสาร/รายงาน อย่างสม่ำเสมอ

ข้อมูลสนับสนุนที่ใช้ในการวิเคราะห์ ติดตามและเฝ้าระวังธรณีพิบัติภัยดินถล่ม ศูนย์ปฏิบัติการธรณีพิบัติภัย มีดังนี้

• สภาพอากาศ (กรมอุตุนิยมวิทยา)

- พยากรณ์อากาศ ๒๔ ชั่วโมงข้างหน้า ประเทศไทยตอนบนมีอากาศเย็น กับมีหมอกบางในตอนเช้า สำหรับภาคเหนือตอนบนและภาคตะวันออกเฉียงเหนือตอนบนยังคงมีอากาศหนาว ขอให้ประชาชนบริเวณภาคเหนือและภาคตะวันออกเฉียงเหนือดูแลรักษาสุขภาพเนื่องจากสภาพอากาศที่หนาวเย็นไว้ด้วย สำหรับอ่าวไทยตอนล่างทะเลมีคลื่นสูงประมาณ ๒ เมตร ขอให้ชาวเรือเดินเรือด้วยความระมัดระวัง

ลักษณะสำคัญทางอุตุนิยมวิทยา บริเวณความกดอากาศสูงกำลังปานกลางจากประเทศจีนปกคลุมประเทศไทยตอนบนและทะเลจีนใต้ ทำให้บริเวณประเทศไทยตอนบนมีอากาศเย็น กับมีหมอกบางในตอนเช้า กับมีอากาศหนาวบางพื้นที่ในภาคเหนือและภาคตะวันออกเฉียงเหนือ สำหรับมรสุมตะวันออกเฉียงเหนือที่พัดปกคลุมอ่าวไทยและภาคใต้มีกำลังปานกลาง ทำให้บริเวณอ่าวไทยทะเลคลื่นสูงประมาณ ๒ เมตร

- ปริมาณน้ำฝนสูงสุดวัดได้ที่อำเภอเมือง จังหวัดนครศรีธรรมราช ๒.๔ มม. (ที่มา : กรมอุตุนิยมวิทยา)

• พื้นที่คาดการณ์ปริมาณน้ำฝนที่อาจก่อให้เกิดดินถล่มล่วงหน้า ๓ วัน จากแบบจำลองพื้นที่อ่อนไหวต่อดินถล่มแบบพลวัต (AP Model) สำหรับศูนย์ปฏิบัติการธรณีพิบัติภัย

- ไม่มีพื้นที่คาดการณ์

หมายเหตุ AP Model เป็นการวิเคราะห์ข้อมูลเชิงสถิติของปริมาณน้ำฝนสะสมและเหตุการณ์ดินถล่มในอดีตนำมาสร้างเกณฑ์น้ำฝนสะสมวิกฤตสำหรับเฝ้าระวังและแจ้งเตือนภัยดินถล่ม ข้อมูลการคาดการณ์ปริมาณน้ำฝนล่วงหน้า ๗๒ ชั่วโมงโดยสถาบันสารสนเทศทรัพยากรน้ำและการเกษตร ได้นำมาวิเคราะห์ด้วยแบบจำลอง AP Model เพื่อคาดการณ์พื้นที่ที่จะติดตาม/เฝ้าระวังธรณีพิบัติภัยดินถล่มล่วงหน้า

• ปริมาณน้ำฝนที่วัดได้จากเครือข่ายเฝ้าระวังแจ้งเตือนธรณีพิบัติภัยในรอบ ๒๔ ชั่วโมง (๒๓ ม.ค. ๖๒ เวลา ๐๗.๐๐ น. - ๒๔ ม.ค. ๖๒ เวลา ๐๗.๐๐ น.)

ภาค	จังหวัด / อำเภอ / ตำบล / หมู่บ้าน				ข้อมูลปริมาณน้ำฝน (รอบ ๒๔ ชม.)	เครือข่ายฯ ทธ. (ผู้รายงาน)
เหนือ	แม่ฮ่องสอน	ปาย	แม่ฮี้	แม่ฮี้	ท้องฟ้าโปร่ง อากาศหนาว	นางสมศรี ช่อมแก้ว
	น่าน	บ่อเกลือ	บ่อเกลือใต้	บ่อหลวง	ท้องฟ้าโปร่ง อากาศหนาว	นายสุทธาสินี กองมงคล
	อุตรดิตถ์	ท่าปลา	น้ำหมั้น	น้ำหมั้นใต้	ท้องฟ้าแจ่มใส อากาศเย็น	นายสุนทร สายตรง
	อุตรดิตถ์	ลับแล	แม่พูล	ผามูบ	ท้องฟ้าแจ่มใส อากาศเย็น	นายฤทธิชัย ชำคง
	ตาก	แม่ระมาด	แม่ระมาด	สันแก้วคอม	ท้องฟ้าโปร่ง อากาศหนาว	นางสีพิน คำนา
ใต้	ชุมพร	ปะทิว	เขาไชยราช	เขาเลี้ยง	ท้องฟ้าโปร่ง อากาศดี	น.ส.มรกต หมายมัน
	ชุมพร	ทุ่งตะโก	ตะโก	ฉานเรน	ท้องฟ้าโปร่ง ไม่มีฝน	นายศักดิ์ดา พุทธประสิทธิ์
	ตรัง	นาโยง	ช่อง	ห้วยลึก	ท้องฟ้าโปร่ง อากาศเย็น	นายโสภณ ชุมสุด
	กระบี่	เมือง	อ่าวนาง	คลองแห้ง	ท้องฟ้าโปร่ง อากาศดี	นายรณชัย สุทอก
	สุราษฎร์ธานี	พนม	พนม	บางไม้เพาะ	ท้องฟ้าโปร่ง อากาศดี	นายวิจิต วงศ์สวัสดิ์
	นครศรีธรรมราช	พิปูน	พิปูน	หูนบ	ท้องฟ้าโปร่ง ไม่มีฝน	นายขันติชาติ องอาจ
	ระนอง	กะเปอร์	กะเปอร์	บางลำพู	ท้องฟ้าโปร่ง ไม่มีฝน	นายศักดิ์ดา แฉงจบ
	สตูล	ทุ่งหว้า	ป่าแก่บ่อหิน	ทุ่งดินลู่ม	ท้องฟ้าครึ้ม มีฝนตกเล็กน้อย	นายเชียร ชำนาญคง
	พัทลุง	กงหรา	คลองทรายขาว	คลองหรั่ง	ท้องฟ้าโปร่ง ไม่มีฝน	นายสมบัติ ช่วยยก
ตะวันออก	ชลบุรี	บ่อทอง	พลวงทอง	เขาใหญ่	ท้องฟ้าโปร่ง อากาศดี	นายประภาส แซ่อึ้ง
	จันทบุรี	เขาชีชมภู	ตะเคียนทอง	ชำเคราหะ	ท้องฟ้าโปร่ง อากาศเย็น	นายเชิ่อม วรรณภักดี
	สระแก้ว	วังน้ำเย็น	ทุ่งมหาเจริญ	หนองเรือ	ท้องฟ้าโปร่ง อากาศเย็น	นายวิรัช พงษ์สุวรรณ
	ฉะเชิงเทรา	สนามชัยเขต	ท่ากระดาน	หินแร่เก่า	ท้องฟ้าโปร่ง อากาศเย็น	นายเล็ก ตลับทอง
กลาง	กาญจนบุรี	ทองผาภูมิ	สหกรณ์นิคม	สหกรณ์นิคม	ท้องฟ้าโปร่ง อากาศเย็น	นายบุญตา ทองปาน
	สระบุรี	มวกเหล็ก	มวกเหล็ก	ซับประดู่	ท้องฟ้าโปร่ง อากาศเย็น	นางสดใส สามิ
	สุพรรณบุรี	ด่านช้าง	ห้วยขมิ้น	ป่าซี	ท้องฟ้าโปร่ง ไม่มีฝน	นายสาย ภาพภักดี
	เพชรบุรี	แก่งกระจาน	แก่งกระจาน	แม่คะเมย	ท้องฟ้าโปร่ง ไม่มีฝน	นายสมอาจ ทิพย์บำรุง
ตะวันออก เฉียงเหนือ	อุบลราชธานี	น้ำขุ่น	โคกสะอาด	โนนอุดม	ท้องฟ้าแจ่มใส อากาศเย็น	นายบุญมี ผงธูลี
	ศรีสะเกษ	ภูสิงห์	ดงรัก	ไพรพัฒนา	ท้องฟ้าแจ่มใส อากาศเย็น	นายฉลาด บุญอ่อน
	ศรีสะเกษ	ภูสิงห์	ดงรัก	นาตราว	ท้องฟ้าแจ่มใส อากาศเย็น	นางเบญจมาศ ธรรมพร
	นครราชสีมา	สีคิ้ว	คลองไผ่	ซับศิลาทอง	ท้องฟ้าแจ่มใส อากาศเย็น	นางเกษมศรี อุทัยรัตน์
	นครราชสีมา	ปักธงชัย	สะแกราช	คลองเตย	ท้องฟ้าแจ่มใส อากาศเย็น	นายคณิง กรกั้ง

หมายเหตุ : ศูนย์ปฏิบัติการธรณีพิบัติภัย ได้ประสานงานเครือข่ายเฝ้าระวังแจ้งเตือนธรณีพิบัติภัย จำนวน ๒๗ คน เพื่อรวบรวมข้อมูลในพื้นที่เพื่อจัดทำรายงานสถานการณ์ธรณีพิบัติภัยประจำวัน วันพฤหัสบดีที่ ๒๔ มกราคม พ.ศ. ๒๕๖๒

ศูนย์ปฏิบัติการธรณีพิบัติภัย สำนักธรณีวิทยาสิ่งแวดล้อม  
กรมทรัพยากรธรณี กระทรวงทรัพยากรธรรมชาติและสิ่งแวดล้อม  
โทร ๐๒ ๖๒๑ ๙๗๐๓-๕ โทรสาร ๐๒ ๖๒๑ ๙๗๐๐  
[www.dmr.go.th](http://www.dmr.go.th)