



รายงานเหตุการณ์แผ่นดินไหวขนาด 3.1 บริเวณอำเภอท่าสองยาง จังหวัดตาก



สถานการณ์

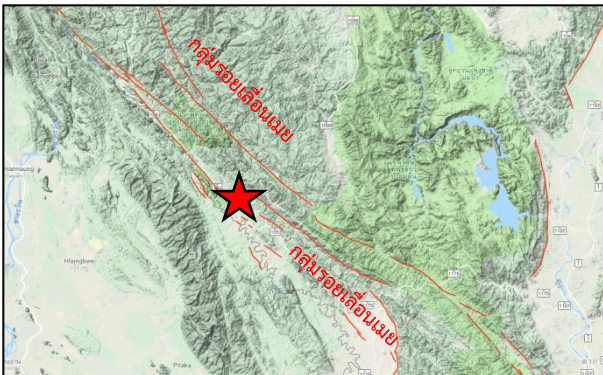
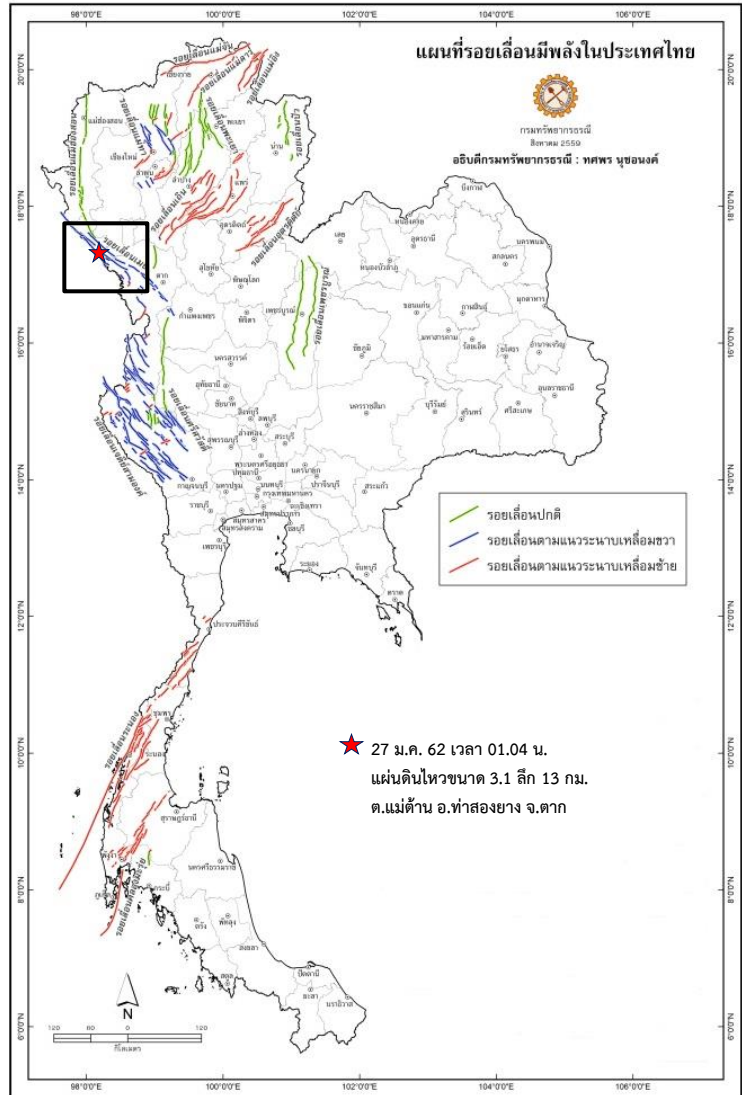
วันที่ 27 มกราคม 2562 เวลา 01.04 น. เกิดแผ่นดินไหวขนาด 3.1 ระดับความลึก 13 กิโลเมตร ที่ละติจูด 17.26 องศาเหนือ ลองจิจูด 98.22 องศาตะวันออก บริเวณตำบลแม่ต๋าน อำเภอท่าสองยาง จังหวัดตาก

สาเหตุ

แผ่นดินไหวครั้งนี้ สาเหตุเกิดจากการเลื่อนตัวของกลุ่มรอยเลื่อนเมย ตามแนวระนาบเหลี่ยมขวา (Right lateral strike slip fault) ซึ่งรอยเลื่อนนี้มีทิศทางการวางตัวในแนวตะวันตกเฉียงเหนือ-ตะวันออกเฉียงใต้ ทั้งนี้เคยเกิดแผ่นดินไหวขนาดปานกลางมาแล้วเมื่อวันที่ 17 กุมภาพันธ์ 2518 ขนาด 5.6 ศูนย์กลางบริเวณบ้านท่าสองยาง ตำบลท่าสองยาง อำเภอท่าสองยาง จังหวัดตาก ประชาชนรับรู้ถึงแรงสั่นสะเทือนในหลายจังหวัดภาคเหนือ รวมทั้งกรุงเทพมหานคร

ผลกระทบ

ประชาชนในพื้นที่ตำบลแม่ต๋าน อำเภอท่าสองยาง จังหวัดตาก สามารถรับรู้ได้ถึงแรงสั่นสะเทือนจากแผ่นดินไหว แต่ไม่มีความเสียหาย



คำอธิบาย

★ แผ่นดินไหวขนาด 3.1

— รอยเลื่อน