

เวลา 06.06 น. เกิดแผ่นดินไหว
ขนาด 2.5 ลึก 4 กม. บริเวณ
อ.สันทราย จ.เชียงใหม่

วานนี้ (28 ม.ค. 62) เวลา 23.05 น.
เกิดแผ่นดินไหวขนาด 1.7 ลึก 3 กม.
บริเวณ อ.แม่ลาว จ.เชียงราย



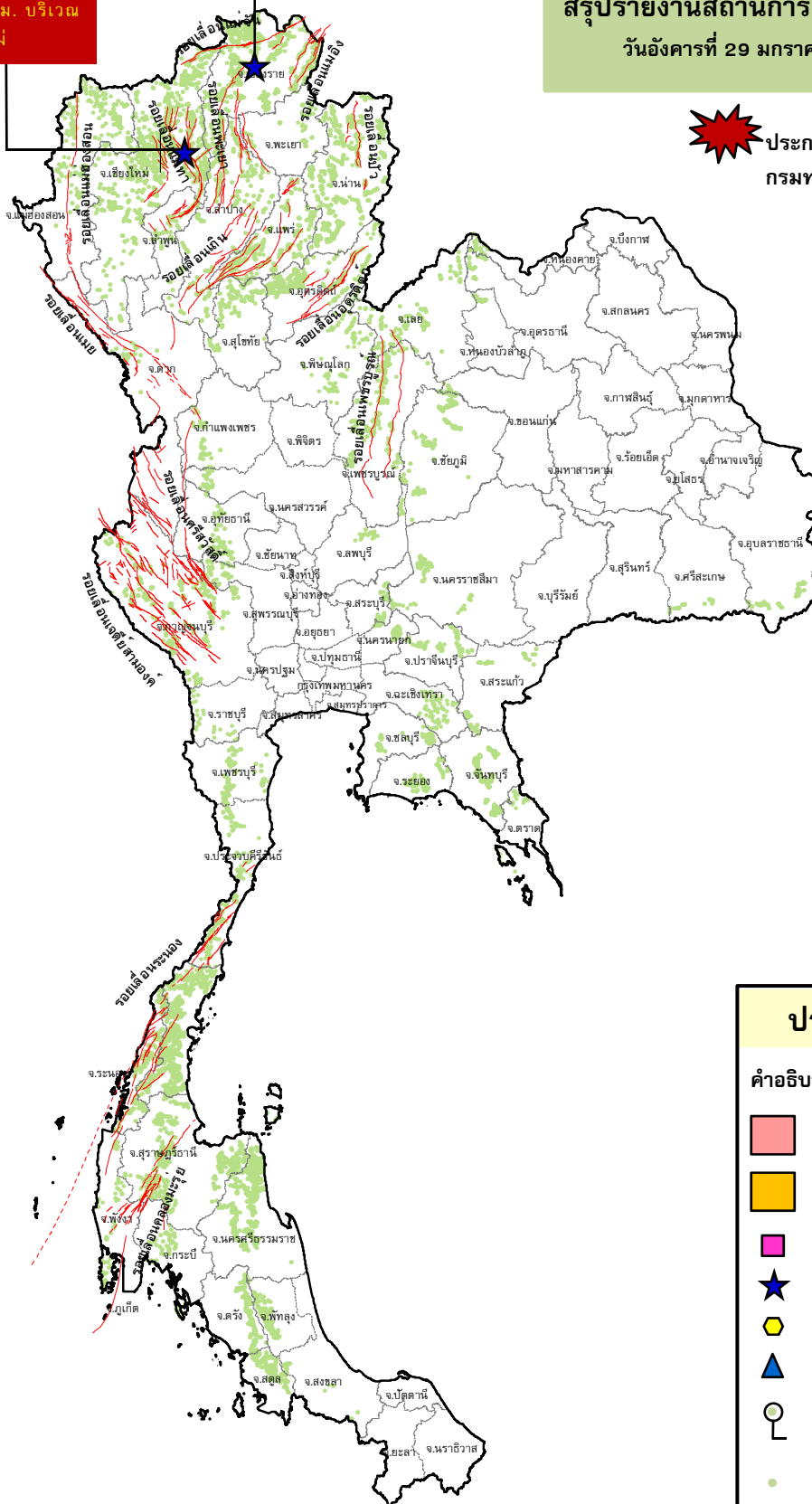
กรมทรัพยากรธรณี

สรุปรายงานสถานการณ์ธรณีพิบัติภัยประจำวัน

วันอังคารที่ 29 มกราคม 2562 เวลา 09.00 น.



ประกาศเฝ้าระวังดินถล่ม
กรมทรัพยากรธรณี



ประเภทของภัยที่เกิด

คำอธิบายสัญลักษณ์

- พื้นที่ประกาศเฝ้าระวังดินถล่ม
- พื้นที่คาดการณ์ปริมาณน้ำฝนที่อาจก่อให้เกิดดินถล่ม
- ดินถล่ม/ดินไหล/หินร่วง/รอยแยก
- จุดเหนือศูนย์เกิดแผ่นดินไหว (2)
- สึนามิ
- หลุมยุบ/ดินทรุดตัว
- ปริมาณน้ำฝนในพื้นที่เสี่ยงภัยมากกว่า 100 มม. ขึ้นไป
- อาสาสมัครเครือข่ายวัดปริมาณน้ำฝนของกรมทรัพยากรธรณี
- รอยเลื่อนมีพลัง



รายงานสถานการณ์ธรณีพิบัติภัยประจำวัน
วันอังคารที่ ๒๙ มกราคม พ.ศ. ๒๕๖๒ เวลา ๐๙.๐๐ น.



๑. ประกาศกรมทรัพยากรธรณี

- ไม่มี

๒. ธรณีพิบัติภัยภายในประเทศ รอบ ๒๔ ชั่วโมง

๒.๑ ดินถล่มน้ำป่าไหลหลาก ดินไหล หินร่วง รอยแยก และหลุมยุบ

- ไม่มี

๒.๒ แผ่นดินไหว

- เวลา ๐๖.๐๖ น. เกิดแผ่นดินไหวขนาด ๒.๕ ที่ระดับความลึก ๔ กิโลเมตร บริเวณอำเภอสันทราย จังหวัดเชียงใหม่ ประชาชนในพื้นที่สามารถรับรู้ได้ถึงแรงสั่นสะเทือน แต่ไม่มีความเสียหาย (ที่มา : กองเฝ้าระวังแผ่นดินไหว กรมอุตุนิยมวิทยา)

- วานนี้ (๒๘ ม.ค. ๖๒) เวลา ๒๓.๐๕ น. เกิดแผ่นดินไหวขนาด ๑.๗ ที่ระดับความลึก ๓ กิโลเมตร บริเวณอำเภอแม่ลาว จังหวัดเชียงราย ไม่มีความเสียหาย (ที่มา : กองเฝ้าระวังแผ่นดินไหว กรมอุตุนิยมวิทยา)

๓. ธรณีพิบัติภัยทั่วโลก รอบ ๒๔ ชั่วโมง ที่มีผลกระทบรุนแรง (ดินถล่ม ภูเขาไฟระเบิด แผ่นดินไหว สึนามิ หลุมยุบและอื่นๆ)

- สำนักข่าวเอเอฟพี รายงานเหตุดินโคลนถล่มทับโรงแรมแห่งหนึ่งในเมืองอาบังไกย์ (Abancay) ทางภาคตะวันออกเฉียงใต้ของประเทศเปรู ส่งผลให้มีผู้เสียชีวิต ๑๕ ราย บาดเจ็บ ๓๔ คน เมื่อวันเสาร์ (๒๖ ม.ค.) ที่ผ่านมา โดยอิวาวิสโต รามอส นายกเทศมนตรีเมืองอาบังไกย์ให้สัมภาษณ์กับสถานีวิทยุ RPP ว่าฝนที่ตกลงมาอย่างหนักส่งผลให้ดินโคลนจากภูเขาไหลลงมาทับกำแพงโรงแรมพังถล่มทั้งแถบ โดยขณะเกิดเหตุนั้นทางโรงแรมกำลังจัดพิธีวิวาห์ซึ่งมีแขกเข้าร่วมงานประมาณ ๑๐๐ คน (ที่มา : Manager online)

๔. พื้นที่ติดตามและเฝ้าระวังสถานการณ์ธรณีพิบัติภัยดินถล่มและน้ำป่าไหลหลากของกรมทรัพยากรธรณี

- เนื่องจากในพื้นที่เสี่ยงดินถล่ม มีปริมาณน้ำฝนไม่ถึงเกณฑ์การเฝ้าระวัง ประกอบกับบางพื้นที่ไม่มีฝนตก จึงไม่มีพื้นที่ติดตามสถานการณ์พิบัติภัยดินถล่มและน้ำป่าไหลหลาก

๕. แนวทางการบริหาร

กรณีเหตุการณ์แผ่นดินไหวในประเทศไทย

- ติดตาม และประเมินสถานการณ์ โดยเฉพาะบริเวณกลุ่มรอยเลื่อนมีพลังที่เกิดแผ่นดินไหวขนาดใหญ่ และกลุ่มรอยเลื่อนที่อยู่ใกล้เคียง เพื่อให้ทราบสถานการณ์แผ่นดินไหวที่เกิดขึ้นได้อย่างทันท่วงที
- หน่วยงานที่เกี่ยวข้องในพื้นที่ติดตามสถานการณ์อย่างใกล้ชิดและต่อเนื่อง พร้อมทั้งจัดส่งเจ้าหน้าที่และผู้เชี่ยวชาญด้านแผ่นดินไหวลงพื้นที่โดยเร็ว เพื่อประเมินความรุนแรงของแผ่นดินไหว และชี้แจงทำความเข้าใจกับทุกภาคส่วนอย่างทั่วถึง รวมถึงสร้างความมั่นใจและเตรียมความพร้อมในการรับมือให้กับประชาชนในพื้นที่หากเกิดกรณีแผ่นดินไหวตาม (After shock)

ข้อมูลสนับสนุนที่ใช้ในการวิเคราะห์ ติดตามและเฝ้าระวังธรณีพิบัติภัยดินถล่ม ศูนย์ปฏิบัติการธรณีพิบัติภัย มีดังนี้

• สภาพอากาศ (กรมอุตุนิยมวิทยา)

- พยากรณ์อากาศ ๒๔ ชั่วโมงข้างหน้า ประเทศไทยตอนบนมีหมอกบางในตอนเช้าและอุณหภูมิสูงขึ้นเล็กน้อย แต่ยังคงมีอากาศหนาวเย็นโดยทั่วไป ขอให้ประชาชนบริเวณดังกล่าวระมัดระวังอันตรายขณะสัญจรผ่านบริเวณที่มีหมอกไว้ด้วย สำหรับภาคใต้มีฝนฟ้าคะนองเกิดขึ้นในระยะนี้

ลักษณะสำคัญทางอุตุนิยมวิทยา บริเวณความกดอากาศสูงที่ปกคลุมประเทศไทยตอนบนและทะเลจีนใต้มีกำลังอ่อนลง ลักษณะเช่นนี้ทำให้ประเทศไทยตอนบนมีหมอกบางในตอนเช้าและอุณหภูมิสูงขึ้นเล็กน้อย แต่ยังคงมีอากาศหนาวเย็นโดยทั่วไป สำหรับบริเวณตะวันออกเฉียงเหนือที่พัดปกคลุมอ่าวไทยและภาคใต้มีกำลังอ่อน ทำให้ภาคใต้มีฝนฟ้าคะนองเกิดขึ้นในระยะนี้

- ปริมาณน้ำฝนสูงสุดวัดได้ที่อำเภอปากพอง จังหวัดนครศรีธรรมราช ๓๑.๒ มม. (ที่มา : สถาบันสารสนเทศทรัพยากรน้ำและการเกษตร)

• พื้นที่คาดการณ์ปริมาณน้ำฝนที่อาจก่อให้เกิดดินถล่มล่วงหน้า ๓ วัน จากแบบจำลองพื้นที่อ่อนไหวต่อดินถล่มแบบพลวัต (AP Model) สำหรับศูนย์ปฏิบัติการธรณีพิบัติภัย

- ไม่มีพื้นที่คาดการณ์

หมายเหตุ AP Model เป็นการวิเคราะห์ข้อมูลเชิงสถิติของปริมาณน้ำฝนสะสมและเหตุการณ์ดินถล่มในอดีตนำมาสร้างเกณฑ์น้ำฝนสะสมวิกฤตสำหรับเฝ้าระวังและแจ้งเตือนภัยดินถล่ม ข้อมูลการคาดการณ์ปริมาณน้ำฝนล่วงหน้า ๗๒ ชั่วโมงโดยสถาบันสารสนเทศทรัพยากรน้ำและการเกษตร ได้นำมาวิเคราะห์ด้วยแบบจำลอง AP Model เพื่อคาดการณ์พื้นที่ที่จะติดตาม/เฝ้าระวังธรณีพิบัติภัยดินถล่มล่วงหน้า

• ปริมาณน้ำฝนที่วัดได้จากเครือข่ายเฝ้าระวังแจ้งเตือนธรณีพิบัติภัยในรอบ ๒๔ ชั่วโมง (๒๘ ม.ค. ๖๒ เวลา ๐๗.๐๐ น. - ๒๙ ม.ค. ๖๒ เวลา ๐๗.๐๐ น.)

ภาค	จังหวัด / อำเภอ / ตำบล / หมู่บ้าน				ข้อมูลปริมาณน้ำฝน (รอบ ๒๔ ชม.)	เครือข่ายฯ ทธ. (ผู้รายงาน)
เหนือ	แพร่	วังชิ้น	แม่เก็ง	ค้ำคำแสน	ท้องฟ้าหลัว อากาศหนาว	นายเกษม साใจ
	อุตรดิตถ์	ท่าปลา	น้ำหมั้น	น้ำหมั้นใต้	ท้องฟ้าโปร่ง อากาศเย็น	นายสุนทร สายตรง
	อุตรดิตถ์	ท่าปลา	น้ำหมั้น	ทรายงาม	ท้องฟ้าโปร่ง อากาศหนาว	นายประสิทธิ์ ทองหล่อ
	อุตรดิตถ์	ลับแล	แม่พูล	ผามอบ	ท้องฟ้าโปร่ง อากาศเย็น	นายฤทธิชัย ชำคง
	สุโขทัย	ศรีสัชชนาลัย	แม่สำ	แม่สำใต้	มีหมอกเล็กน้อย อากาศหนาว	นายประเสริฐ คุณศิลป์
ใต้	นครศรีธรรมราช	พิปูน	พิปูน	หูนบ	ท้องฟ้าโปร่ง อากาศดี	นายขันติชาติ องอาจ
	นครศรีธรรมราช	พิปูน	พิปูน	ใหม่	ท้องฟ้าโปร่ง อากาศดี	นางหนูพริก ประสงค์
	นครศรีธรรมราช	ช้างกลาง	ช้างกลาง	ท้ายเหมือง	ท้องฟ้าครึ้ม มีฝนตกเล็กน้อย	นางขวัญฤทัย ศรีทิพย์
	นครศรีธรรมราช	ช้างกลาง	ช้างกลาง	นา	ท้องฟ้าครึ้ม มีฝนตกเล็กน้อย	นายสุเทพ ขำประดิษฐ์
	สุราษฎร์ธานี	พนม	พนม	แสนสุข	ท้องฟ้าโปร่ง อากาศดี	นายเมธามาต บัวสุวรรณ
	ระนอง	ละอุ่น	บางแก้ว	บางแก้วน้อย	ท้องฟ้าโปร่ง ไม่มีฝน	นายทันวิทย์ เพ็ชรศิริ
	สตูล	ทุ่งหว้า	ป่าแก่บ่อหิน	ทุ่งดินลู่ม	ท้องฟ้าโปร่ง ไม่มีฝน	นายเชียร ชำนาญตง
	พัทลุง	ศรีนครินทร์	บ้านนา	ป่าสน	ท้องฟ้าโปร่ง อากาศแจ่มใส	นางวรรณิ์ เส่งสวัสดิ์
	ตรัง	ปะเหลียน	ปะเหลียน	ท่าคลอง	ท้องฟ้าโปร่ง ไม่มีฝนตก	นายภมร เดชอารัญ
	สตูล	มะนัง	ป่าลัมพัฒนา	มะนัง	ท้องฟ้าโปร่ง ไม่มีฝนตก	นายเสียน โอหาร
	ภูเก็ต	กะทู้	กะทู้	ชุมชนกระทู้	ท้องฟ้าโปร่ง ไม่มีฝนตก	นายบรรจง เหล่าเจริญ
ตะวันออก	ฉะเชิงเทรา	สนามชัยเขต	ท่ากระดาน	โป่งเจริญ	ท้องฟ้าโปร่ง อากาศเย็น	นายสังเวียน แก้วรักษา
	ชลบุรี	บ่อทอง	พลวงทอง	เขาใหญ่	ท้องฟ้าโปร่ง อากาศเย็น	นายประภาส แซ่อึ้ง
	จันทบุรี	เขาคิชฌกูฏ	ตะเคียนทอง	ชำเคระห์	ท้องฟ้าโปร่ง อากาศเย็น	นายเชิ่อม วรรณภักดี
	ปราจีนบุรี	นางดี	ทุ่งโพธิ์	คลองตาหมื่น	ท้องฟ้าโปร่ง อากาศเย็น	นางพรทิพย์ ลำบอง
กลาง	นครนายก	เมือง	หินตั้ง	ท่าชัย	ท้องฟ้าโปร่ง อากาศเย็น	นายณรงค์ ยอดขวัญ
	ประจวบคีรีขันธ์	ทับสะแก	เขาถ้ำ	มะเดื่อทอง	ท้องฟ้าโปร่ง อากาศเย็น	นายสุทิน สายสกล
	กาญจนบุรี	หนองปรือ	สมเด็จพระเจริญ	หนองผักแว่น	ท้องฟ้าโปร่ง อากาศเย็น	นายไพรัตน์ ยิ่งพะยอม
	ลพบุรี	ชัยบาดาล	บ้านใหม่สามัคคี	ชัยหินตั้ง	ท้องฟ้าโปร่ง อากาศเย็น	นายสุดใจ แสนแสง
ตะวันออก เฉียงเหนือ	นครราชสีมา	ปักธงชัย	สะแกราช	คลองเตย	ท้องฟ้าโปร่ง อากาศเย็น	นายคณิง กรกั้ง
	นครราชสีมา	สีคิ้ว	คลองไผ่	ชัยคิลาทอง	ท้องฟ้าโปร่ง อากาศเย็น	นางเกษมศรี อุทัยรัตน์
	อุบลราชธานี	นาจะหลวย	บ้านตุม	ทุ่งเงิน	ท้องฟ้าโปร่ง อากาศเย็น	นายวีระชัย โกษา
	เลย	ด่านซ้าย	นาดี	ห้วยปลาฝา	ท้องฟ้าโปร่ง อากาศเย็น	นายสมัย อรรถสุรย์
	หนองคาย	สังคม	บ้านม่วง	ตาตเสริม	ท้องฟ้าโปร่ง อากาศหนาว	นายทรงเดช พลท่า
หนองบัวลำภู	สุวรรณคูหา	บ้านโคก	กกด้อย	ท้องฟ้าโปร่ง อากาศเย็น	นายอดุลย์ บุตรเตร	

หมายเหตุ : ศูนย์ปฏิบัติการธรณีพิบัติภัย ได้ประสานงานเครือข่ายเฝ้าระวังแจ้งเตือนธรณีพิบัติภัย จำนวน ๓๐ คน เพื่อรวบรวมข้อมูลในพื้นที่เพื่อจัดทำรายงานสถานการณ์ธรณีพิบัติภัยประจำวัน วันอังคารที่ ๒๙ มกราคม พ.ศ. ๒๕๖๒

ศูนย์ปฏิบัติการธรณีพิบัติภัย สำนักธรณีวิทยาสิ่งแวดล้อม
กรมทรัพยากรธรณี กระทรวงทรัพยากรธรรมชาติและสิ่งแวดล้อม
โทร ๐๒ ๖๒๑ ๙๗๐๓-๕ โทรสาร ๐๒ ๖๒๑ ๙๗๐๐
www.dmr.go.th