



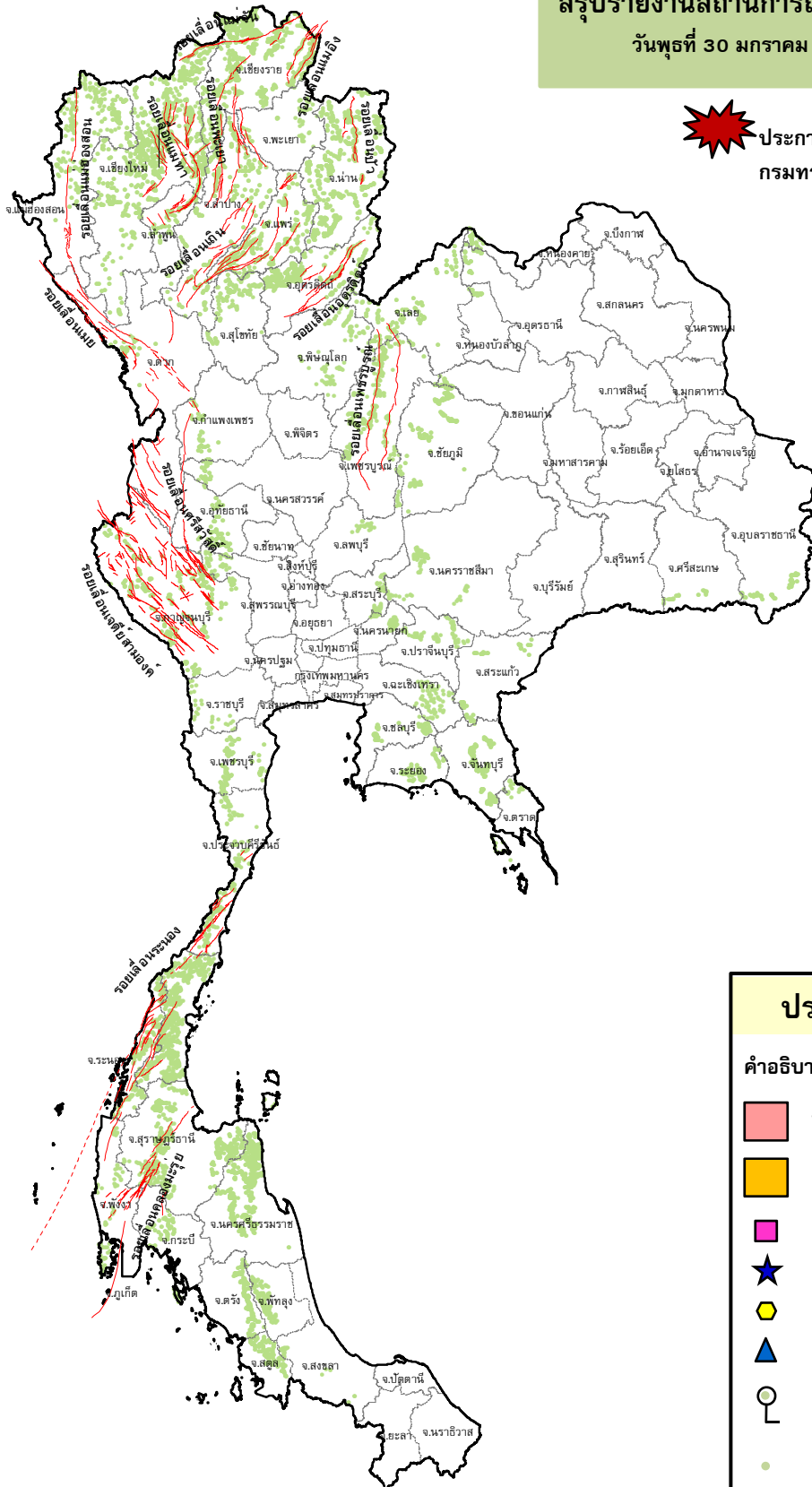
กรมทรัพยากรธรณี

สรุปรายงานสถานการณ์ธรณีพิบัติภัยประจำวัน

วันพุธที่ 30 มกราคม 2562 เวลา 09.00 น.



ประกาศเฝ้าระวังดินถล่ม
กรมทรัพยากรธรณี



ประเภทของภัยที่เกิด

คำอธิบายสัญลักษณ์

- พื้นที่ประกาศเฝ้าระวังดินถล่ม
- พื้นที่คาดการณ์ปริมาณน้ำฝนที่อาจก่อให้เกิดดินถล่ม
- ดินถล่ม/ดินไหล/หินร่วง/รอยแยก
- ★ จุดเหนือศูนย์เกิดแผ่นดินไหว
- สึนามิ
- ▲ หลุมยุบ/ดินทรุดตัว
- ปริมาณน้ำฝนในพื้นที่เสี่ยงภัยมากกว่า 100 มม. ขึ้นไป
- อาสาสมัครเครือข่ายวัดปริมาณน้ำฝนของกรมทรัพยากรธรณี
- รอยเลื่อนมีพลัง



รายงานสถานการณ์ธรณีพิบัติภัยประจำวัน
วันพุธที่ ๓๐ มกราคม พ.ศ. ๒๕๖๒ เวลา ๐๙.๐๐ น.



๑. ประกาศกรมทรัพยากรธรณี

- ไม่มี

๒. ธรณีพิบัติภัยภายในประเทศ รอบ ๒๔ ชั่วโมง

๒.๑ ดินถล่มน้ำป่าไหลหลาก ดินไหล หินร่วง รอยแยก และหลุมยุบ

- ไม่มี

๒.๒ แผ่นดินไหว

- ไม่มี

๓. ธรณีพิบัติภัยทั่วโลก รอบ ๒๔ ชั่วโมง ที่มีผลกระทบรุนแรง (ดินถล่ม ภูเขาไฟระเบิด แผ่นดินไหว สึนามิ หลุมยุบและอื่นๆ)

- ไม่มี

๔. พื้นที่ติดตามและเฝ้าระวังสถานการณ์ธรณีพิบัติภัยดินถล่มและน้ำป่าไหลหลากของกรมทรัพยากรธรณี

- เนื่องจากในพื้นที่เสี่ยงดินถล่ม มีปริมาณน้ำฝนไม่ถึงเกณฑ์การเฝ้าระวัง ประกอบกับบางพื้นที่ไม่มีฝนตก จึงไม่มีพื้นที่ติดตามสถานการณ์พิบัติภัยดินถล่มและน้ำป่าไหลหลาก

๕. แนวทางการบริหาร

กรณีสถานการณ์ปกติ

- กรมทรัพยากรธรณี ร่วมกับหน่วยงานต่างๆ ที่เกี่ยวข้องดำเนินการติดตามสถานการณ์อย่างต่อเนื่องสม่ำเสมอ เพื่อให้พร้อมสำหรับการแลกเปลี่ยนและสนับสนุนข้อมูลด้านการบริหารจัดการพิบัติภัยของแต่ละหน่วยงาน และเป็นการช่วยบรรเทาและลดผลกระทบจากพิบัติภัยที่อาจเกิดขึ้นต่อชีวิตและทรัพย์สินของประชาชนอีกทางหนึ่ง
- หน่วยงานที่เกี่ยวข้องเตรียมความพร้อมเพื่อรับมือกับสถานการณ์ที่อาจเกิดขึ้นได้อย่างทันทั่วถึง
- แจ้งข้อมูล/ข่าวสาร/รายงาน อย่างสม่ำเสมอ

ข้อมูลสนับสนุนที่ใช้ในการวิเคราะห์ ติดตามและเฝ้าระวังธรณีพิบัติภัยดินถล่ม ศูนย์ปฏิบัติการธรณีพิบัติภัย มีดังนี้

• สภาพอากาศ (กรมอุตุนิยมวิทยา)

- พยากรณ์อากาศ ๒๔ ชั่วโมงข้างหน้า ประเทศไทยตอนบนมีหมอกในตอนเช้า กับมีหมอกหนาในบางพื้นที่ โดยอุณหภูมิจะสูงขึ้น แต่ยังคงมีอากาศหนาวเย็นในบริเวณภาคเหนือและภาคตะวันออกเฉียงเหนือ ส่วนบริเวณเทือกเขาสูงยังคงมีอากาศหนาวถึงหนาวจัด ขอให้ประชาชนบริเวณดังกล่าวระมัดระวังอันตรายขณะสัญจรผ่านบริเวณที่มีหมอกไว้ด้วย สำหรับภาคใต้จะมีฝนฟ้าคะนองบางพื้นที่ และอ่าวไทยมีคลื่นสูง ๑-๒ เมตรในระยะนี้

ลักษณะสำคัญทางอุตุนิยมวิทยา บริเวณความกดอากาศสูงกำลังอ่อน ปกคลุมประเทศไทยตอนบน ลักษณะเช่นนี้ทำให้ประเทศไทยตอนบนมีหมอกในตอนเช้า กับมีหมอกหนาในบางพื้นที่ โดยจะมีอุณหภูมิสูงขึ้น แต่ยังคงมีอากาศหนาวเย็นโดยทั่วไป สำหรับมรสุมตะวันออกเฉียงเหนือที่พัดปกคลุมอ่าวไทยและภาคใต้มีกำลังอ่อน ทำให้ภาคใต้มีฝนฟ้าคะนองได้บางพื้นที่

- ปริมาณน้ำฝนสูงสุดวัดได้ที่อำเภอเมือง จังหวัดชุมพร ๒๑.๙ มม. (ที่มา : กรมอุตุนิยมวิทยา)

• พื้นที่คาดการณ์ปริมาณน้ำฝนที่อาจก่อให้เกิดดินถล่มล่วงหน้า ๓ วัน จากแบบจำลองพื้นที่อ่อนไหวต่อดินถล่มแบบพลวัต (AP Model) สำหรับศูนย์ปฏิบัติการธรณีพิบัติภัย

- ไม่มีพื้นที่คาดการณ์

หมายเหตุ AP Model เป็นการวิเคราะห์ข้อมูลเชิงสถิติของปริมาณน้ำฝนสะสมและเหตุการณ์ดินถล่มในอดีตนำมาสร้างเกณฑ์น้ำฝนสะสมวิกฤตสำหรับเฝ้าระวังและแจ้งเตือนภัยดินถล่ม ข้อมูลการคาดการณ์ปริมาณน้ำฝนล่วงหน้า ๗๒ ชั่วโมงโดยสถาบันสารสนเทศทรัพยากรน้ำและการเกษตร ได้นำมาวิเคราะห์ด้วยแบบจำลอง AP Model เพื่อคาดการณ์พื้นที่ที่จะติดตาม/เฝ้าระวังธรณีพิบัติภัยดินถล่มล่วงหน้า

• ปริมาณน้ำฝนที่วัดได้จากเครือข่ายเฝ้าระวังแจ้งเตือนธรณีพิบัติภัยในรอบ ๒๔ ชั่วโมง (๒๙ ม.ค. ๖๒ เวลา ๐๗.๐๐ น. - ๓๐ ม.ค. ๖๒ เวลา ๐๗.๐๐ น.)

ภาค	จังหวัด / อำเภอ / ตำบล / หมู่บ้าน				ข้อมูลปริมาณน้ำฝน (รอบ ๒๔ ชม.)	เครือข่ายฯ ทธ. (ผู้รายงาน)
เหนือ	เชียงใหม่	ดอยสะเก็ด	แม่โป่ง	แม่โป่งหลวง	ท้องฟ้าโปร่ง อากาศเย็น	นายมานิตย์ ฐะแสง
	อุตรดิตถ์	ท่าปลา	น้ำหมั้น	น้ำหมั้นใต้	ท้องฟ้าโปร่ง อากาศเย็น	นายสุนทร สายตรง
	แม่ฮ่องสอน	ปางมะผ้า	นาปู่ป้อม	ท่ากองเต้า	ท้องฟ้าโปร่ง อากาศหนาว	นายกิตติ ติมา
	เชียงใหม่	แม่แตง	แม่แตง	สันป่าเลียด	ท้องฟ้าโปร่ง อากาศเย็น	นายอนันต์ รุ่งเรือง
	เชียงราย	เวียงป่าเป้า	แม่เจดีย์	กู่ทอง	ท้องฟ้าโปร่ง อากาศเย็น	นายประกิจ สารพันธ์
	แพร่	ลอง	แม่ปาน	ปางเจริญ	ท้องฟ้าโปร่ง อากาศหนาว	นายสมเดช เครือเหมย
	ลำพูน	แม่ทา	ทาภาค	ดอยแช่	ท้องฟ้าโปร่ง อากาศเย็น	นายสุทัศน์ นันทากาศ
ใต้	นครศรีธรรมราช	พิปูน	พิปูน	หูนบ	ท้องฟ้าโปร่ง อากาศดี	นายขันติชาติ องอาจ
	นครศรีธรรมราช	สิชล	ฉลุง	ท่าควาย	ท้องฟ้าครึ้ม มีฝนตกเล็กน้อย	นายวินัย พุดดี
	สงขลา	สะบ้าย้อย	เขาแดง	ทุ่งไพล	ท้องฟ้าโปร่ง อากาศเย็น	นายลินิตร์ ณ เขาแดง
	สุราษฎร์ธานี	กาญจนดิษฐ์	คลองสระ	ม่วงลิบ	ท้องฟ้าโปร่ง อากาศดี	นายวิภาค ใจท้าว
	สตูล	ทุ่งหว้า	ป่าแก่บ่อหิน	ทุ่งดินลู่ม	ท้องฟ้าโปร่ง ไม่มีฝน	นายเชียร ชำนาญคง
	นครศรีธรรมราช	ช้างกลาง	ช้างกลาง	ท้ายเหมือง	ท้องฟ้าครึ้ม มีฝนตกปรอยๆ	นางขวัญฤทัย สี่ทิศ
	ชุมพร	ท่าแซะ	คูริง	วังมะปราง	ท้องฟ้าครึ้ม มีฝนตกปรอยๆ	นายสมศวรร อินทะนา
ตะวันออก	จันทบุรี	เขาคิชฌกูฏ	พลวง	กระทิง	ท้องฟ้าโปร่ง อากาศเย็น	นายปรโมทย์ ปัญญาพูลผล
	ระยอง	เขาชะเมา	น้ำเป็น	น้ำใส	ท้องฟ้าโปร่ง อากาศดี	นางสาวอรทัย ใจดี
	ฉะเชิงเทรา	ท่าตะเกียบ	คลองตะเกรา	เกาะลอย	ท้องฟ้าโปร่ง อากาศหนาว	นางอำนาจ ดาน้อย
	ปราจีนบุรี	เมือง	เนินหอม		ท้องฟ้าโปร่ง ไม่มีฝน	นางสาววาสนา ไขเงิน
กลาง	กาญจนบุรี	ทองผาภูมิ	ชะแล	ทิพuye	ท้องฟ้าโปร่ง อากาศหนาว	นายจ้านงค์ ทองผาไฉไล
	ประจวบคีรีขันธ์	หัวหิน	ห้วยสัตว์ใหญ่	เฉลิมพร	ท้องฟ้าโปร่ง อากาศเย็น	นายวัชร ก่าพล
	เพชรบุรี	หนองหญ้าปล้อง	ยางน้ำกลัดใต้	พุดบอน	ท้องฟ้าโปร่ง อากาศเย็น	นายวสันต์ กระทอง
	ราชบุรี	สวนผึ้ง	ตะนาวศรี	บ่อหวี	ท้องฟ้าโปร่ง อากาศหนาว	นายทองเต็ม ทุรินตะวีริยะ
	ลพบุรี	ชัยบาดาล	ชัยนารายณ์	โกรกรกฟ้า	ท้องฟ้าโปร่ง อากาศเย็น	นายละมัย อินทองกลาง
ตะวันออก เฉียงเหนือ	ชัยภูมิ	คอนสาร	ทุ่งนาเลา	ห้วยแล้ง	ท้องฟ้าโปร่ง อากาศเย็น	นายลำไย แสนหล้า
	เลย	ภูเรือ	ปลาบ่า	สองคอน	ท้องฟ้าโปร่ง อากาศเย็น	นายบุญหนัก ศรีบูรินทร์
	ศรีสะเกษ	ภูสิงห์	ไพรพัฒนา	โอป่งโก้ง	ท้องฟ้าโปร่ง อากาศเย็น	นายสมรัตน์ เป็นผล
	หนองบัวลำภู	สุวรรณคูหา	บ้านโคก	ต่างแดนสอ	ท้องฟ้าโปร่ง อากาศเย็น	นางจารุณี ดวงอาสา
	นครราชสีมา	ปักธงชัย	สะแกราช	คลองเตย	ท้องฟ้าโปร่ง อากาศเย็น	นายคณิง กรกั้ง
	นครราชสีมา	สีคิ้ว	คลองไผ่	ซับศิลาทอง	ท้องฟ้าโปร่ง อากาศเย็น	นางเกษมศรี อุทัยรัตน์

หมายเหตุ : ศูนย์ปฏิบัติการธรณีพิบัติภัย ได้ประสานงานเครือข่ายเฝ้าระวังแจ้งเตือนธรณีพิบัติภัย จำนวน ๒๙ คน เพื่อรวบรวมข้อมูลในพื้นที่เพื่อจัดทำรายงานสถานการณ์ธรณีพิบัติภัยประจำวัน วันพุธที่ ๓๐ มกราคม พ.ศ. ๒๕๖๒

ศูนย์ปฏิบัติการธรณีพิบัติภัย กองธรณีวิทยาสิ่งแวดล้อม
กรมทรัพยากรธรณี กระทรวงทรัพยากรธรรมชาติและสิ่งแวดล้อม
โทร ๐๒ ๖๒๑ ๔๗๐๓-๕ โทรสาร ๐๒ ๖๒๑ ๔๗๐๐
www.dmr.go.th