



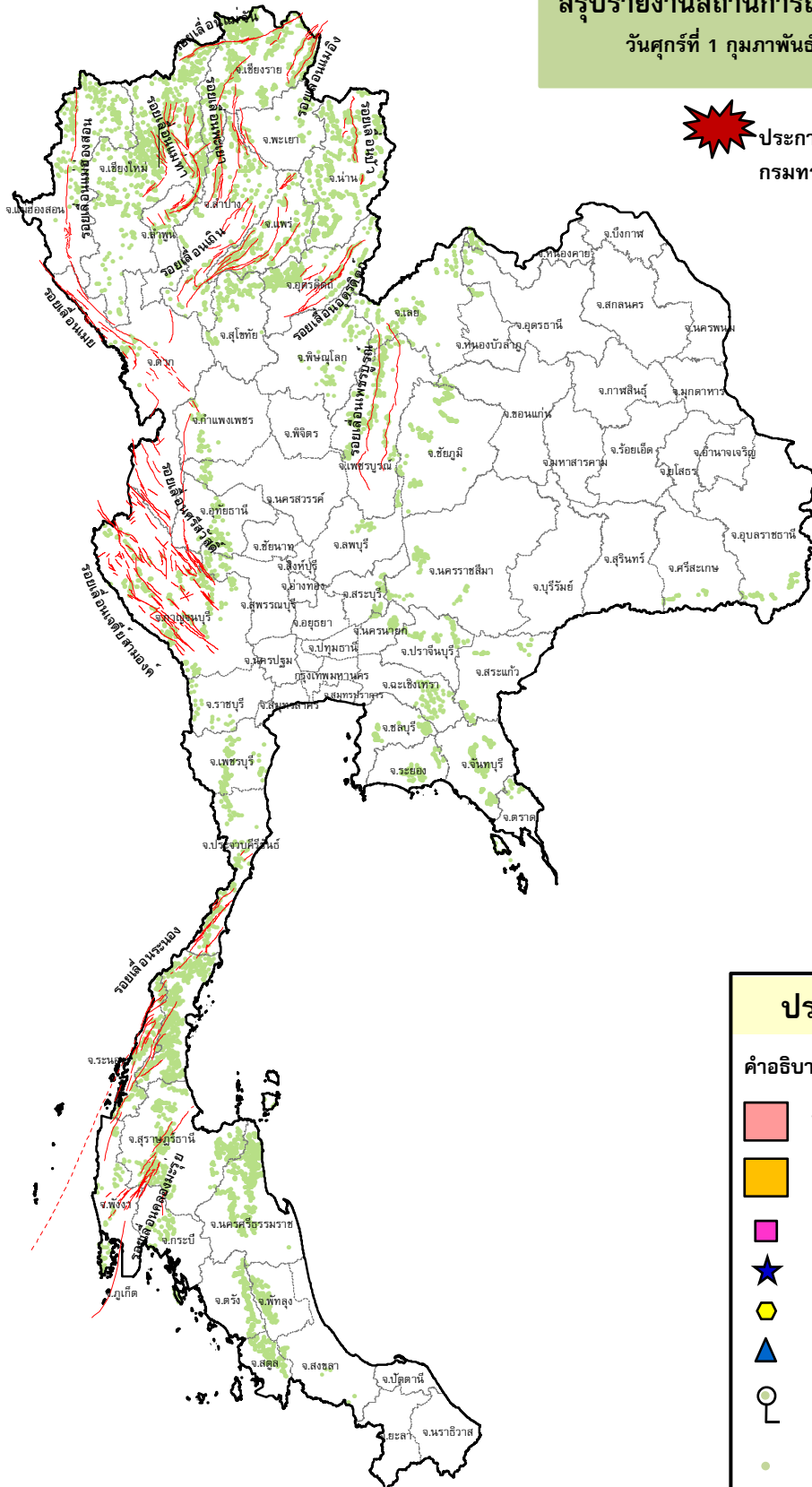
# กรมทรัพยากรธรณี

## สรุปรายงานสถานการณ์ธรณีพิบัติภัยประจำวัน

วันศุกร์ที่ 1 กุมภาพันธ์ 2562 เวลา 09.00 น.



**ประกาศเฝ้าระวังดินถล่ม**  
กรมทรัพยากรธรณี



### ประเภทของภัยที่เกิด

คำอธิบายสัญลักษณ์

- พื้นที่ประกาศเฝ้าระวังดินถล่ม
- พื้นที่คาดการณ์ปริมาณน้ำฝนที่อาจก่อให้เกิดดินถล่ม
- ดินถล่ม/ดินไหล/หินร่วง/รอยแยก
- จุดเหนือศูนย์เกิดแผ่นดินไหว
- สึนามิ
- หลุมยุบ/ดินทรุดตัว
- ปริมาณน้ำฝนในพื้นที่เสี่ยงภัยมากกว่า 100 มม. ขึ้นไป
- อาสาสมัครเครือข่ายวัดปริมาณน้ำฝนของกรมทรัพยากรธรณี
- รอยเลื่อนมีพลัง



รายงานสถานการณ์ธรณีพิบัติภัยประจำวัน  
วันศุกร์ที่ ๑ กุมภาพันธ์ พ.ศ. ๒๕๖๒ เวลา ๐๙.๐๐ น.



๑. ประกาศกรมทรัพยากรธรณี

- ไม่มี

๒. ธรณีพิบัติภัยภายในประเทศ รอบ ๒๔ ชั่วโมง

๒.๑ ดินถล่มน้ำป่าไหลหลาก ดินไหล หินร่วง รอยแยก และหลุมยุบ

- ไม่มี

๒.๒ แผ่นดินไหว

- ไม่มี

๓. ธรณีพิบัติภัยทั่วโลก รอบ ๒๔ ชั่วโมง ที่มีผลกระทบรุนแรง (ดินถล่ม ภูเขาไฟระเบิด แผ่นดินไหว สึนามิ หลุมยุบและอื่นๆ)

- ไม่มี

๔. พื้นที่ติดตามและเฝ้าระวังสถานการณ์ธรณีพิบัติภัยดินถล่มและน้ำป่าไหลหลากของกรมทรัพยากรธรณี

- เนื่องจากในพื้นที่เสี่ยงดินถล่ม มีปริมาณน้ำฝนไม่ถึงเกณฑ์การเฝ้าระวัง ประกอบกับบางพื้นที่ไม่มีฝนตก จึงไม่มีพื้นที่ติดตามสถานการณ์พิบัติภัยดินถล่มและน้ำป่าไหลหลาก

๕. แนวทางการบริหาร

กรณีสถานการณ์ปกติ

- กรมทรัพยากรธรณี ร่วมกับหน่วยงานต่างๆ ที่เกี่ยวข้องดำเนินการติดตามสถานการณ์อย่างต่อเนื่องสม่ำเสมอ เพื่อให้พร้อมสำหรับการแลกเปลี่ยนและสนับสนุนข้อมูลด้านการบริหารจัดการพิบัติภัยของแต่ละหน่วยงาน และเป็นการช่วยบรรเทาและลดผลกระทบจากพิบัติภัยที่อาจเกิดขึ้นต่อชีวิตและทรัพย์สินของประชาชนอีกทางหนึ่ง
- หน่วยงานที่เกี่ยวข้องเตรียมความพร้อมเพื่อรับมือกับสถานการณ์ที่อาจเกิดขึ้นได้อย่างทัน่วงที
- แจ้งข้อมูล/ข่าวสาร/รายงาน อย่างสม่ำเสมอ

ข้อมูลสนับสนุนที่ใช้ในการวิเคราะห์ ติดตามและเฝ้าระวังธรณีพิบัติภัยดินถล่ม ศูนย์ปฏิบัติการธรณีพิบัติภัย มีดังนี้

• สภาพอากาศ (กรมอุตุนิยมวิทยา)

- พยากรณ์อากาศ ๒๔ ชั่วโมงข้างหน้า ภาคเหนือตอนบนและภาคตะวันออกเฉียงเหนือตอนบน มีอากาศเย็นถึงหนาว อุณหภูมิลดลง ๑ - ๒ องศาเซลเซียส ส่วนภาคกลางและภาคตะวันออก มีหมอกในตอนเช้า โดยมีฝนเล็กน้อยบางแห่ง สำหรับภาคใต้จะมีฝนฟ้าคะนองบางพื้นที่ และอ่าวไทยมีคลื่นสูง ๑ - ๒ เมตร

บริเวณความกดอากาศสูงกำลังปานกลางอีกระลอกหนึ่งแผ่เสริมลงมาปกคลุมภาคเหนือตอนบน ภาคตะวันออกเฉียงเหนือตอนบน และทะเลจีนใต้ ลักษณะเช่นนี้ทำให้ภาคเหนือตอนบนและภาคตะวันออกเฉียงเหนือตอนบน มีอากาศเย็นถึงหนาวและอุณหภูมิลดลง ส่วนภาคกลางและภาคตะวันออก มีหมอกในตอนเช้า โดยมีฝนเล็กน้อยบางแห่ง สำหรับมรสุมตะวันออกเฉียงเหนือที่พัดปกคลุมอ่าวไทยและภาคใต้มีกำลังอ่อน ทำให้ภาคใต้มีฝนฟ้าคะนองบางพื้นที่

- ปริมาณน้ำฝนสูงสุดวัดได้ที่สถานีเกษตรอำเภอสวี จังหวัดชุมพร ๔.๐ มม. (ที่มา : กรมอุตุนิยมวิทยา)

• พื้นที่คาดการณ์ปริมาณน้ำฝนที่อาจก่อให้เกิดดินถล่มล่วงหน้า ๓ วัน จากแบบจำลองพื้นที่อ่อนไหวต่อดินถล่มแบบพลวัต (AP Model) สำหรับศูนย์ปฏิบัติการธรณีพิบัติภัย

- ไม่มีพื้นที่คาดการณ์

หมายเหตุ AP Model เป็นการวิเคราะห์ข้อมูลเชิงสถิติของปริมาณน้ำฝนสะสมและเหตุการณ์ดินถล่มในอดีตนำมาสร้างเกณฑ์น้ำฝนสะสมวิกฤตสำหรับเฝ้าระวังและแจ้งเตือนภัยดินถล่ม ข้อมูลการคาดการณ์ปริมาณน้ำฝนล่วงหน้า ๗๒ ชั่วโมงโดยสถาบันสารสนเทศทรัพยากรน้ำและการเกษตร ได้นำมาวิเคราะห์ด้วยแบบจำลอง AP Model เพื่อคาดการณ์พื้นที่ที่จะติดตาม/เฝ้าระวังธรณีพิบัติภัยดินถล่มล่วงหน้า

• ปริมาณน้ำฝนที่วัดได้จากเครือข่ายเฝ้าระวังแจ้งเตือนธรณีพิบัติภัยในรอบ ๒๔ ชั่วโมง (๓๑ ม.ค. ๖๒ เวลา ๐๗.๐๐ น. - ๑ ก.พ. ๖๒ เวลา ๐๗.๐๐ น.)

ภาค	จังหวัด / อำเภอ / ตำบล / หมู่บ้าน				ข้อมูลปริมาณน้ำฝน (รอบ ๒๔ ชม.)	เครือข่ายฯ ทธ. (ผู้รายงาน)
เหนือ	เชียงใหม่	เชียงดาว	เชียงดาว	ม่วงซ้อย	อากาศหนาว ท้องฟ้าโปร่ง	นางบุตร ตาธา
	กำแพงเพชร	คลองลาน	คลองลานพัฒนา	แปลงสี่แม่พิช	อากาศเย็น อุณหภูมิ ๒๐ องศา	นายอนุ เปรมเสถียร
	เพชรบูรณ์	เมือง	วังชมภู	วังทอง	อากาศเย็นช่วงเช้า ท้องฟ้าโปร่ง	นายมนตรี เตชะเส
	อุทยานแห่งชาติแจ้ซ้อน หน่วยพิทักษ์อุทยานแห่งชาติ ที่ จช.2 ผางาม จ.ลำปาง				อากาศหนาว อุณหภูมิ ๑๒ องศา	นายวิชัย กำอิน
ใต้	ชุมพร	ปะทิว	เขาไชยราช	ทรายแก้ว	วัดปริมาณน้ำฝนได้ ๓๐ มม.	นายศรีโพล สุวรรณศิลป์
	ชุมพร	สวี	วิสัยใต้	หาดพริก	วัดปริมาณน้ำฝนได้ ๑๘ มม.	นายวสันต์ สิงห์ทอง
	ชุมพร	ท่าแซะ	คุริง	ท่าลานทอง	วัดปริมาณน้ำฝนได้ ๑๘ มม.	นายประทีป ท้าวเชื้อลาว
	พังงา	กะปง	เหล	ช้างเขือ	วัดปริมาณน้ำฝนได้ ๕ มม.	นายจริต แสงทอง
	ชุมพร	ท่าแซะ	คุริง	ช่วยอนันต์	มีฝนตกปรอยๆ ฟ้าครึ้ม	นายชัชวาลย์ อามฤทธิ
	นครศรีธรรมราช	ช้างกลาง	ช้างกลาง	ท้ายเหมือง	อากาศเย็นสบาย ท้องฟ้าโปร่ง	นางขวัญฤทัย ศรีทิพย์
	นครศรีธรรมราช	พิปูน	พิปูน	หูนบ	ท้องฟ้าโปร่ง ไม่มีฝนตก	นายขันติชาติ องอาจ
	สตูล	ทุ่งหว้า	ป่าแกบ่อหิน	ทุ่งคินลุ่ม	ท้องฟ้าครึ้ม ฝนยังไม่ตก	นายเชียร ชำนาญคง
ตะวันออก	ตราด	บ่อไร่	หนองบอน	คอแล	อากาศเย็น ท้องฟ้าโปร่ง	นายวิรัตน์ เชื้อปาน
	จันทบุรี	เขาชีชมภู	ตะเคียนทอง	ชำเคราะห์	อากาศเย็น ท้องฟ้าโปร่ง	นายเชิ่อม วรรณภักดี
	ปราจีนบุรี	นาดี	แก่งดินสอ	วังอ้ายป่อง	ท้องฟ้าโปร่ง มีแดดออก	นางอัมพร ปันเจือง
	ฉะเชิงเทรา	ท่าตะเกียบ	ท่าตะเกียบ	หนองปรือ	ท้องฟ้าโปร่ง อากาศแจ่มใส	นายชูชาติ ศรีพรม
กลาง	ประจวบคีรีขันธ์	บางสะพาน	ร้อนทอง	วังน้ำเขียว	อากาศเย็น ไม่มีฝนตก	นางสมปอง ห้วยหงษ์ทอง
	กาญจนบุรี	ทองผาภูมิ	สหกรณ์นิคม	สหกรณ์นิคม	ท้องฟ้าโปร่ง อากาศเย็นสบาย	นายบุญตา ทองปาน
	ราชบุรี	สวนผึ้ง	สวนผึ้ง	ตะโกกลาง	ท้องฟ้าโปร่ง อากาศเย็นสบาย	นายบุญเลิศ ปั่นทองคำ
	ลพบุรี	ชัยบาดาล	บ้านใหม่สามัคคี	ใหม่สามัคคี	ท้องฟ้าโปร่ง อากาศเย็นสบาย	นายอนันต์ จันทนา
ตะวันออก เฉียงเหนือ	อุบลราชธานี	น้ำขุ่น	โคกสะอาด	โคกสะอาด	อากาศเย็นในตอนเช้า ท้องฟ้าโปร่ง	น.ส.จันทร์เพ็ญ รัตนภูมิอภิชาติ
	อุบลราชธานี	น้ำยืน	โดมประดิษฐ์	โดมประดิษฐ์	ท้องฟ้าโปร่ง อากาศเย็นสบาย	นางอรทัย พิมลนอก
	เลย	ภูหลวง	เลยวังไสย์	ห้วยท่า	ท้องฟ้าโปร่ง อากาศเย็น	นายแสงเดือน ศรีริชมพู่
	หนองบัวลำภู	สุวรรณคูหา	บ้านโคก	ต่างแคนสอ	ท้องฟ้าโปร่ง มีลมแรง	นางจารุณี ดวงสาธา

หมายเหตุ : ศูนย์ปฏิบัติการธรณีพิบัติภัย ได้ประสานงานเครือข่ายเฝ้าระวังแจ้งเตือนธรณีพิบัติภัย จำนวน ๒๔ คน เพื่อรวบรวมข้อมูลในพื้นที่เพื่อจัดทำรายงานสถานการณ์ธรณีพิบัติภัยประจำวัน วันศุกร์ที่ ๑ กุมภาพันธ์ พ.ศ. ๒๕๖๒

ศูนย์ปฏิบัติการธรณีพิบัติภัย กองธรณีวิทยาสิ่งแวดล้อม  
กรมทรัพยากรธรณี กระทรวงทรัพยากรธรรมชาติและสิ่งแวดล้อม  
โทร ๐๒ ๖๒๑ ๙๗๐๓-๕ โทรสาร ๐๒ ๖๒๑ ๙๗๐๐  
[www.dmr.go.th](http://www.dmr.go.th)