



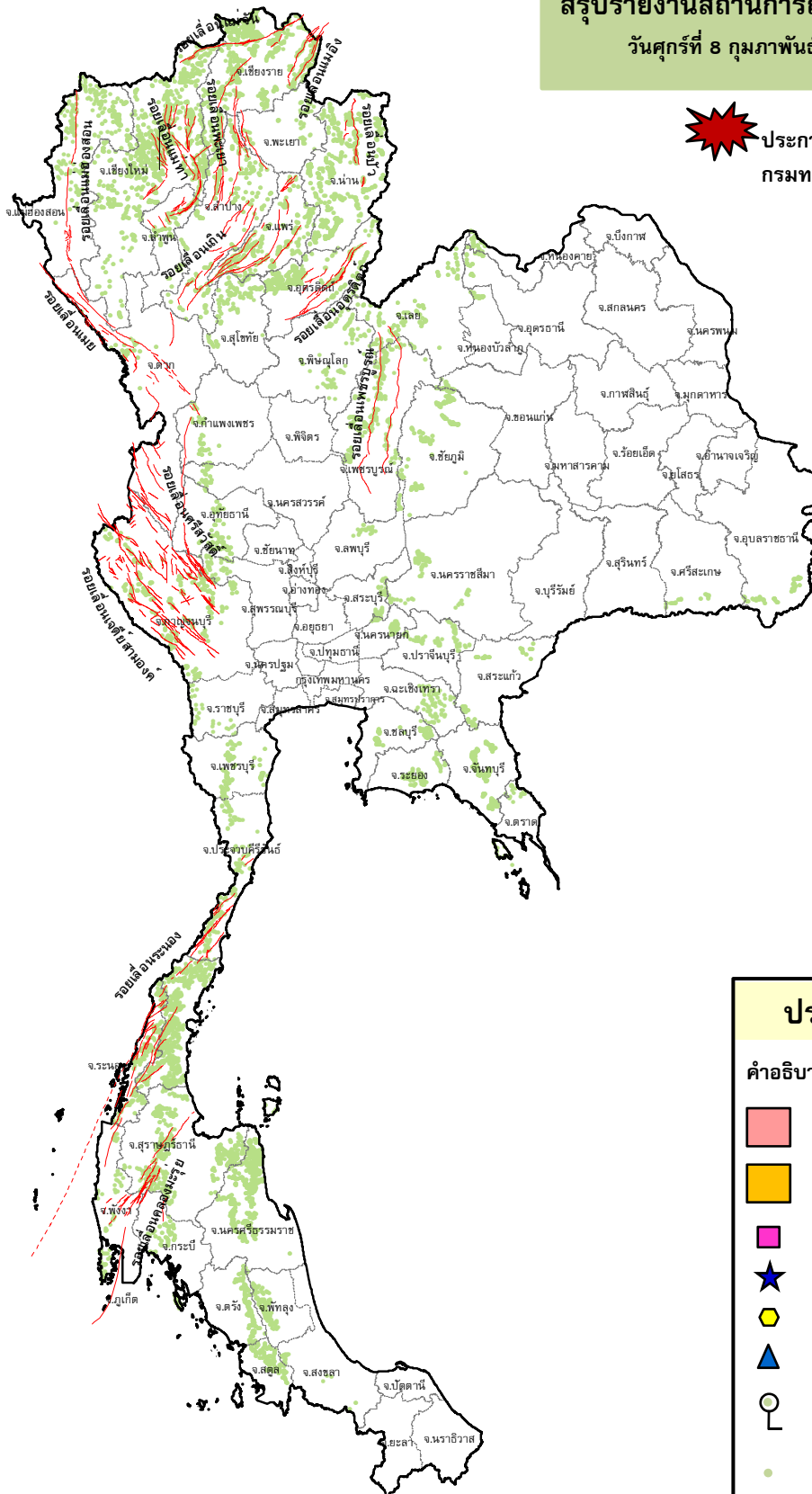
กรมทรัพยากรธรณี

สรุปรายงานสถานการณ์ธรณีพิบัติภัยประจำวัน

วันศุกร์ที่ 8 กุมภาพันธ์ 2562 เวลา 09.00 น.



ประกาศเฝ้าระวังดินถล่ม
กรมทรัพยากรธรณี



ประเภทของภัยที่เกิด

คำอธิบายสัญลักษณ์

-  พื้นที่ประกาศเฝ้าระวังดินถล่ม
-  พื้นที่คาดการณ์ปริมาณน้ำฝนที่อาจก่อให้เกิดดินถล่ม
-  ดินถล่ม/ดินไหล/หินร่วง/รอยแยก
-  จุดเหนือศูนย์เกิดแผ่นดินไหว
-  สึนามิ
-  หลุมยุบ/ดินทรุดตัว
-  ปริมาณน้ำฝนในพื้นที่เสี่ยงภัยมากกว่า 100 มม. ขึ้นไป
-  อาสาสมัครเครือข่ายวัดปริมาณน้ำฝนของกรมทรัพยากรธรณี
-  รอยเลื่อนมีพลัง



รายงานสถานการณ์ธรณีพิบัติภัยประจำวัน
วันศุกร์ที่ ๘ กุมภาพันธ์ พ.ศ. ๒๕๖๒ เวลา ๐๙.๐๐ น.



๑. ประกาศกรมทรัพยากรธรณี

- ไม่มี

๒. ธรณีพิบัติภัยภายในประเทศ รอบ ๒๔ ชั่วโมง

๒.๑ ดินถล่มน้ำป่าไหลหลาก ดินไหล หินร่วง รอยแยก และหลุมยุบ

- ไม่มี

๒.๒ แผ่นดินไหว

- ไม่มี

๓. ธรณีพิบัติภัยทั่วโลก รอบ ๒๔ ชั่วโมง ที่มีผลกระทบรุนแรง (ดินถล่ม ภูเขาไฟระเบิด แผ่นดินไหว สึนามิ หลุมยุบและอื่นๆ)

- ไม่มี

๔. พื้นที่ติดตามและเฝ้าระวังสถานการณ์ธรณีพิบัติภัยดินถล่มและน้ำป่าไหลหลากของกรมทรัพยากรธรณี

- เนื่องจากในพื้นที่เสี่ยงดินถล่ม มีปริมาณน้ำฝนไม่ถึงเกณฑ์การเฝ้าระวัง ประกอบกับบางพื้นที่ไม่มีฝนตก จึงไม่มีพื้นที่ติดตามสถานการณ์ธรณีพิบัติภัยดินถล่มและน้ำป่าไหลหลาก

๕. แนวทางการบริหาร

กรณีสถานการณ์ปกติ

- กรมทรัพยากรธรณี ร่วมกับหน่วยงานต่างๆ ที่เกี่ยวข้องดำเนินการติดตามสถานการณ์อย่างต่อเนื่องสม่ำเสมอ เพื่อให้พร้อมสำหรับการแลกเปลี่ยนและสนับสนุนข้อมูลด้านการบริหารจัดการพิบัติภัยของแต่ละหน่วยงาน และเป็นการช่วยบรรเทาและลดผลกระทบจากพิบัติภัยที่อาจเกิดขึ้นต่อชีวิตและทรัพย์สินของประชาชนอีกทางหนึ่ง
- หน่วยงานที่เกี่ยวข้องเตรียมความพร้อมเพื่อรับมือกับสถานการณ์ที่อาจเกิดขึ้นได้อย่างทันท่วงที
- แจ้งข้อมูล/ข่าวสาร/รายงาน อย่างสม่ำเสมอ

ข้อมูลสนับสนุนที่ใช้ในการวิเคราะห์ ติดตามและเฝ้าระวังธรณีพิบัติภัยดินถล่ม ศูนย์ปฏิบัติการธรณีพิบัติภัย มีดังนี้

• สภาพอากาศ (กรมอุตุนิยมวิทยา)

- พยากรณ์อากาศ ๒๔ ชั่วโมงข้างหน้า บริเวณประเทศไทยตอนบนมีอากาศร้อนในตอนกลางวัน โดยมีฝนฟ้าคะนองบางแห่งในภาคตะวันออกเฉียงเหนือ ภาคกลาง และภาคตะวันออก สำหรับบริเวณภาคเหนือและภาคตะวันออกเฉียงเหนือตอนบนยังคงมีอากาศเย็นถึงหนาวกับมีหมอกในตอนเช้าและมีหมอกหนาในบางพื้นที่ ขอให้ประชาชนบริเวณภาคเหนือระวังอันตรายในการสัญจรผ่านบริเวณที่มีหมอกหนาไว้ด้วย ส่วนภาคใต้มีฝนฟ้าคะนองบางพื้นที่

ลักษณะสำคัญทางอุตุนิยมวิทยา ลมตะวันตกปกคลุมภาคเหนือและภาคตะวันออกเฉียงเหนือตอนบน ทำให้ภาคเหนือและภาคตะวันออกเฉียงเหนือตอนบนยังคงมีอากาศเย็นถึงหนาวในตอนเช้า ในขณะที่ลมตะวันออกเฉียงใต้พัดนำความชื้นจากทะเลจีนใต้และอ่าวไทยเข้ามาปกคลุมภาคตะวันออกเฉียงเหนือตอนล่าง ภาคกลาง และภาคตะวันออก ลักษณะเช่นนี้ทำให้บริเวณดังกล่าวมีฝนฟ้าคะนองบางพื้นที่ สำหรับมรสุมตะวันออกเฉียงเหนือที่พัดปกคลุมอ่าวไทยและภาคใต้มีกำลังอ่อน ทำให้ภาคใต้ยังคงมีฝนฟ้าคะนองบางพื้นที่

- ปริมาณน้ำฝนสูงสุดวัดได้ที่อำเภอปากช่อง จังหวัดนครราชสีมา ๘.๖ มม. (ที่มา : สถาบันสารสนเทศทรัพยากรน้ำ และการเกษตร)

• พื้นที่คาดการณ์ปริมาณน้ำฝนที่อาจก่อให้เกิดดินถล่มล่วงหน้า ๓ วัน จากแบบจำลองพื้นที่อ่อนไหวต่อดินถล่มแบบพลวัต (AP Model) สำหรับศูนย์ปฏิบัติการธรณีพิบัติภัย

- ไม่มีพื้นที่คาดการณ์

หมายเหตุ AP Model เป็นการวิเคราะห์ข้อมูลเชิงสถิติของปริมาณน้ำฝนสะสมและเหตุการณ์ดินถล่มในอดีตนำมาสร้างเกณฑ์น้ำฝนสะสมวิกฤตสำหรับเฝ้าระวังและแจ้งเตือนภัยดินถล่ม ข้อมูลการคาดการณ์ปริมาณน้ำฝนล่วงหน้า ๗๒ ชั่วโมงโดยสถาบันสารสนเทศทรัพยากรน้ำและการเกษตร ได้นำมาวิเคราะห์ด้วยแบบจำลอง AP Model เพื่อคาดการณ์พื้นที่ที่จะติดตาม/เฝ้าระวังธรณีพิบัติภัยดินถล่มล่วงหน้า

• ปริมาณน้ำฝนที่วัดได้จากเครือข่ายเฝ้าระวังแจ้งเตือนธรณีพิบัติภัยในรอบ ๒๔ ชั่วโมง (๗ ก.พ. ๖๒ เวลา ๐๗.๐๐ น. - ๘ ก.พ. ๖๒ เวลา ๐๗.๐๐ น.)

ภาค	จังหวัด / อำเภอ / ตำบล / หมู่บ้าน				ข้อมูลปริมาณน้ำฝน (รอบ ๒๔ ชม.)	เครือข่ายฯ ทธ. (ผู้รายงาน)
เหนือ	เชียงราย	แม่ลาว	ดงมะตะ	ห้วยหวาย	ท้องฟ้าโปร่ง อากาศเย็น	นายบรรพต สุขจิตต์
	แพร่	ลอง	สะเอียบ	นาหลวง	ท้องฟ้าโปร่ง อากาศเย็น	นายนิยม อยู่สุข
	แม่ฮ่องสอน	ปาย	ทุ่งยาว	แพมกลาง	ท้องฟ้าโปร่ง อากาศเย็น	นายอุทัย มหาจิต
	ตาก	แม่ระมาด	แม่ระมาด	ห้วยหวาย	ท้องฟ้าโปร่ง อากาศเย็น	นายสมศรี มีนา
ใต้	ระนอง	สุขสำราญ	นาคา	ฝ่ายท่า	ท้องฟ้าโปร่ง อากาศร้อน	นายบุญกุล บุญถนอม
	ระนอง	ละอุ่น	บางแก้ว	บางแก้วน้อย	ท้องฟ้าโปร่ง ไม่มีฝน	นายทันวิทย์ เพ็ชรศิริ
	นครศรีธรรมราช	พิปูน	พิปูน	หูนบ	ท้องฟ้าโปร่ง อากาศดี	นายขันติชาติ อออาจ
	พัทลุง	กงหรา	กงหรา	โนมอญ	ท้องฟ้าโปร่ง อากาศร้อน	นายวิน อักขรเนียม
	สตูล	ทุ่งหว้า	ป่าแก่บ่อหิน	ทุ่งดินลู่ม	ท้องฟ้าโปร่ง ไม่มีฝน	นายเชียร ชำนาญตง
	สุราษฎร์ธานี	พนม	พนม	แสนสุข	ท้องฟ้าโปร่ง ไม่มีฝน	นายเมธามาต บัวสุวรรณ
	ชุมพร	ทุ่งตะโก	ตะโก	ทับช้าง	ท้องฟ้าโปร่ง อากาศร้อน	นายอำนาจ ชุมโถม
	ตรัง	นาโยง	ช่อง	หนักไทร	ท้องฟ้าโปร่ง อากาศร้อน	นายบรรจบ ชัยเมธธา
ตะวันออก	ฉะเชิงเทรา	ท่าตะเกียบ	คลองตะเกรา	วังหิน	ท้องฟ้าโปร่ง อากาศร้อน	นายเชิญ แก้วเรือง
	สระแก้ว	วังน้ำเย็น	ทุ่งมหาเจริญ	สันตะวา	ท้องฟ้าโปร่ง อากาศร้อน	นายลำพอง ศรีบัวรินทร์
	ชลบุรี	ศรีราชา	เขาคันทรง	หุบบอน	ท้องฟ้าโปร่ง อากาศร้อน	นางศรีพร พูลผลกา
	ปราจีนบุรี	นาดี	บุพราหมณ์	บุพราหมณ์	ท้องฟ้าโปร่ง อากาศร้อน	นายสมหมาย คงครบุรี
กลาง	สระบุรี	แก่งคอย	ชะอม	บึงไม้	ท้องฟ้าโปร่ง อากาศร้อน	นายประทีป การิก
	ลพบุรี	ชัยบาดาล	บ้านใหม่สามัคคี	โคกดินแดง	ท้องฟ้าโปร่ง อากาศเย็น	นายวิรัชพล สุริยวงษ์กุล
	กาญจนบุรี	สังขละบุรี	ปรางผล	ยางขาว	ท้องฟ้าโปร่ง อากาศร้อน	นายธวัชชัย อิมสุข
	ประจวบคีรีขันธ์	บางสะพาน	ร้อนทอง	คลองเพลิน	ท้องฟ้าโปร่ง อากาศร้อน	นายสาคร สร้อยลา
ตะวันออก เฉียงเหนือ	นครราชสีมา	ปักธงชัย	สะแกราช	คลองเตย	ท้องฟ้าโปร่ง ไม่มีฝน	นายคณิง กรกั้ง
	นครราชสีมา	สีคิ้ว	คลองไผ่	ซับศิลาทอง	ท้องฟ้าโปร่ง ไม่มีฝน	นางโกศลรุ่ง สิ้นชม
	หนองบัวลำภู	สุวรรณคูหา	บ้านโคก	นาโฆง	ท้องฟ้าโปร่ง อากาศเย็น	นายทองสา สุธรรมราช
	เลย	ภูเรือ	ท่าศาลา	สำราญ	ท้องฟ้าโปร่ง อากาศเย็น	นายกิตติ จำปานิล
	ชัยภูมิ	คอนสาร	ทุ่งนาเลา	ห้วยแล้ง	ท้องฟ้าโปร่ง อากาศเย็น	นายลำไย แสนหล้า
	อุบลราชธานี	น้ำยืน	โขง	ดวน	ท้องฟ้าโปร่ง อากาศเย็น	นายจวน อาสา

หมายเหตุ : ศูนย์ปฏิบัติการธรณีพิบัติภัย ได้ประสานงานเครือข่ายเฝ้าระวังแจ้งเตือนธรณีพิบัติภัย จำนวน ๒๖ คน เพื่อรวบรวมข้อมูลในพื้นที่เพื่อจัดทำรายงานสถานการณ์ธรณีพิบัติภัยประจำวัน วันศุกร์ที่ ๘ กุมภาพันธ์ พ.ศ. ๒๕๖๒

ศูนย์ปฏิบัติการธรณีพิบัติภัย กองธรณีวิทยาสิ่งแวดล้อม
กรมทรัพยากรธรณี กระทรวงทรัพยากรธรรมชาติและสิ่งแวดล้อม ๘
โทร ๐๒ ๖๒๑ ๙๗๐๓-๕ โทรสาร ๐๒ ๖๒๑ ๙๗๐๐
www.dmr.go.th