


วานนี้ (10 ก.พ. 62) เวลา 18.48 น. เกิดแผ่นดินไหว
ขนาด 1.8 ลึกลง 10 กม. บริเวณ อ.เวียงป่าเป้า จ.เชียงราย

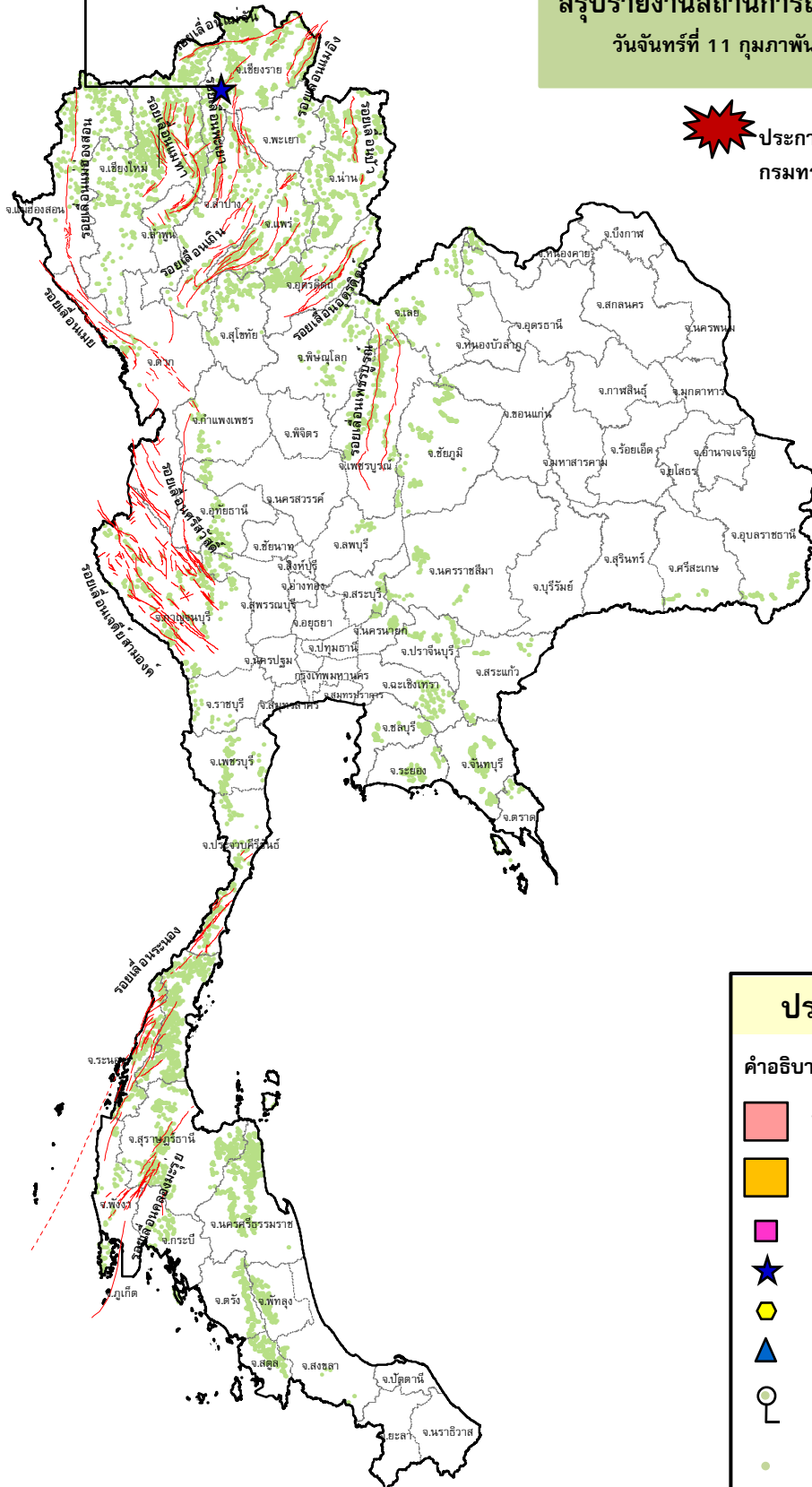


กรมทรัพยากรธรณี

สรุปรายงานสถานการณ์ธรณีพิบัติภัยประจำวัน

วันจันทร์ที่ 11 กุมภาพันธ์ 2562 เวลา 09.00 น.

 ประกาศเฝ้าระวังดินถล่ม
กรมทรัพยากรธรณี



ประเภทของภัยที่เกิด

คำอธิบายสัญลักษณ์

-  พื้นที่ประกาศเฝ้าระวังดินถล่ม
-  พื้นที่คาดการณ์ปริมาณน้ำฝนที่อาจก่อให้เกิดดินถล่ม
-  ดินถล่ม/ดินไหล/หินร่วง/รอยแยก
-  จุดเหนือศูนย์เกิดแผ่นดินไหว (1)
-  สึนามิ
-  หลุมยุบ/ดินทรุดตัว
-  ปริมาณน้ำฝนในพื้นที่เสี่ยงภัยมากกว่า 100 มม. ขึ้นไป
-  อาสาสมัครเครือข่ายวัดปริมาณน้ำฝนของกรมทรัพยากรธรณี
-  รอยเลื่อนมีพลัง



รายงานสถานการณ์ธรณีพิบัติภัยประจำวัน
วันจันทร์ที่ ๑๑ กุมภาพันธ์ พ.ศ. ๒๕๖๒ เวลา ๐๙.๐๐ น.



๑. ประกาศกรมทรัพยากรธรณี

- ไม่มี

๒. ธรณีพิบัติภัยภายในประเทศ รอบ ๒๔ ชั่วโมง

๒.๑ ดินถล่มน้ำป่าไหลหลาก ดินไหล หินร่วง รอยแยก และหลุมยุบ

- ไม่มี

๒.๒ แผ่นดินไหว

- วานนี้ (๑๑ ก.พ. ๖๒) เวลา ๑๘.๔๘ น. เกิดแผ่นดินไหวขนาด ๑.๘ ที่ระดับความลึก ๑๐ กิโลเมตร บริเวณอำเภอเวียงป่าเป้า จังหวัดเชียงราย ไม่มีความเสียหาย (ที่มา : กองเฝ้าระวังแผ่นดินไหว กรมอุตุนิยมวิทยา)

๓. ธรณีพิบัติภัยทั่วโลก รอบ ๒๔ ชั่วโมง ที่มีผลกระทบรุนแรง (ดินถล่ม ภูเขาไฟระเบิด แผ่นดินไหว สึนามิ หลุมยุบและอื่นๆ)

- ไม่มี

๔. พื้นที่ติดตามและเฝ้าระวังสถานการณ์ธรณีพิบัติภัยดินถล่มและน้ำป่าไหลหลากของกรมทรัพยากรธรณี

- เนื่องจากในพื้นที่เสี่ยงดินถล่ม มีปริมาณน้ำฝนไม่ถึงเกณฑ์การเฝ้าระวัง ประกอบกับบางพื้นที่ไม่มีฝนตก จึงไม่มีพื้นที่ติดตามสถานการณ์ธรณีพิบัติภัยดินถล่มและน้ำป่าไหลหลาก

๕. แนวทางการบริหาร

กรณีสถานการณ์ปกติ

- กรมทรัพยากรธรณี ร่วมกับหน่วยงานต่างๆ ที่เกี่ยวข้องดำเนินการติดตามสถานการณ์อย่างต่อเนื่องสม่ำเสมอ เพื่อให้พร้อมสำหรับการแลกเปลี่ยนและสนับสนุนข้อมูลด้านการบริหารจัดการพิบัติภัยของแต่ละหน่วยงาน และเป็นการช่วยบรรเทาและลดผลกระทบจากพิบัติภัยที่อาจเกิดขึ้นต่อชีวิตและทรัพย์สินของประชาชนอีกทางหนึ่ง
- หน่วยงานที่เกี่ยวข้องเตรียมความพร้อมเพื่อรับมือกับสถานการณ์ที่อาจเกิดขึ้นได้อย่างทัน่วงที
- แจ้งข้อมูล/ข่าวสาร/รายงาน อย่างสม่ำเสมอ

ข้อมูลสนับสนุนที่ใช้ในการวิเคราะห์ ติดตามและเฝ้าระวังธรณีพิบัติภัยดินถล่ม ศูนย์ปฏิบัติการธรณีพิบัติภัย มีดังนี้

• สภาพอากาศ (กรมอุตุนิยมวิทยา)

- พยากรณ์อากาศ ๒๔ ชั่วโมงข้างหน้า ประเทศไทยตอนบนมีอากาศร้อนในตอนกลางวัน โดยมีฝนฟ้าคะนองกับมีลมกระโชกแรงบางแห่ง ในภาคตะวันออกเฉียงเหนือ ภาคกลางและภาคตะวันออก สำหรับภาคเหนือและภาคตะวันออกเฉียงเหนือตอนบนยังคงมีอากาศเย็นถึงหนาว กับมีหมอกในตอนเช้าและมีหมอกหนาในบางพื้นที่ ขอให้ประชาชนบริเวณประเทศไทยตอนบนระวังอันตรายจากลมกระโชกแรงและดูแลสุขภาพเนื่องจากสภาพอากาศที่เปลี่ยนแปลงไว้ด้วย และสำหรับประชาชนบริเวณภาคเหนือระวังอันตรายในการสัญจรผ่านบริเวณที่มีหมอกหนาในระยะนี้ ส่วนภาคใต้มีฝนฟ้าคะนองบางพื้นที่ อนึ่ง ในช่วงวันที่ ๑๑-๑๓ กุมภาพันธ์ ๒๕๖๒ บริเวณความกดอากาศสูงกำลังค่อนข้างแรงอีกระลอกหนึ่งจากประเทศจีนจะแผ่ลงมาปกคลุมประเทศไทยตอนบนและทะเลจีนใต้ ในขณะที่ประเทศไทยตอนบนมีอากาศร้อนในตอนกลางวัน ประกอบกับมีลมตะวันออกเฉียงใต้พัดนำความชื้นเข้ามาปกคลุมประเทศไทยตอนบน ลักษณะเช่นนี้ทำให้บริเวณดังกล่าวมีฝนฟ้าคะนองกับมีลมกระโชกแรงเกิดขึ้นในระยะแรก หลังจากนั้นอุณหภูมิจะลดลง ๑-๓ องศาเซลเซียส ในภาคตะวันออกเฉียงเหนือ ภาคกลาง และภาคตะวันออก ส่วนภาคใต้มีฝนเพิ่มขึ้น และบริเวณอ่าวไทยมีคลื่นสูงประมาณ ๒ เมตร

ลักษณะสำคัญทางอุตุนิยมวิทยา บริเวณความกดอากาศสูงอีกระลอกหนึ่งจากประเทศจีนแผ่ลงมาปกคลุมภาคตะวันออกเฉียงเหนือและทะเลจีนใต้ ประกอบกับลมตะวันออกเฉียงใต้พัดนำความชื้นจากทะเลจีนใต้และอ่าวไทยเข้ามาปกคลุมภาคตะวันออกเฉียงเหนือตอนล่าง ภาคกลาง และภาคตะวันออก ลักษณะเช่นนี้ทำให้บริเวณดังกล่าวมีฝนฟ้าคะนองกับมีลมกระโชกแรงบางพื้นที่ สำหรับลมตะวันตกยังคงพัดปกคลุมภาคเหนือและภาคตะวันออกเฉียงเหนือตอนบน ทำให้บริเวณดังกล่าวยังคงมีอากาศเย็นถึงหนาวในตอนเช้า สำหรับมรสุมตะวันออกเฉียงเหนือพัดปกคลุมอ่าวไทยและภาคใต้ ทำให้ภาคใต้ยังคงมีฝนฟ้าคะนองบางพื้นที่

- ปริมาณน้ำฝนสูงสุดวัดได้ที่อำเภอบ้านบึง จังหวัดชลบุรี ๓๐.๒ มม. (ที่มา : สถาบันสารสนเทศทรัพยากรน้ำ และการเกษตร)

• พื้นที่คาดการณ์ปริมาณน้ำฝนที่อาจก่อให้เกิดดินถล่มล่วงหน้า ๓ วัน จากแบบจำลองพื้นที่อ่อนไหวต่อดินถล่มแบบพลวัต (AP Model) สำหรับศูนย์ปฏิบัติการธรณีพิบัติภัย

- ไม่มีพื้นที่คาดการณ์

หมายเหตุ AP Model เป็นการวิเคราะห์ข้อมูลเชิงสถิติของปริมาณน้ำฝนสะสมและเหตุการณ์ดินถล่มในอดีตนำมาสร้างเกณฑ์น้ำฝนสะสมวิกฤตสำหรับเฝ้าระวังและแจ้งเตือนภัยดินถล่ม ข้อมูลการคาดการณ์ปริมาณน้ำฝนล่วงหน้า ๗๒ ชั่วโมงโดยสถาบันสารสนเทศทรัพยากรน้ำและการเกษตร ได้นำมาวิเคราะห์ด้วยแบบจำลอง AP Model เพื่อคาดการณ์พื้นที่ที่จะติดตาม/เฝ้าระวังธรณีพิบัติภัยดินถล่มล่วงหน้า

• ปริมาณน้ำฝนที่วัดได้จากเครือข่ายเฝ้าระวังแจ้งเตือนธรณีพิบัติภัยในรอบ ๒๔ ชั่วโมง (๑๐ ก.พ. ๖๒ เวลา ๐๗.๐๐ น. - ๑๑ ก.พ. ๖๒ เวลา ๐๗.๐๐ น.)

ภาค	จังหวัด / อำเภอ / ตำบล / หมู่บ้าน				ข้อมูลปริมาณน้ำฝน (รอบ ๒๔ ชม.)	เครือข่ายฯ ทธ. (ผู้รายงาน)
เหนือ	เชียงใหม่	ไชยปราการ	หนองบัว	เด่น	ท้องฟ้าโปร่ง อากาศเย็น	นายเฉลิมพล เก่งกาจ
	เชียงราย	แม่จัน	แม่จัน	หนองแวง	ท้องฟ้าโปร่ง อากาศเย็น	นายพนพล แก่นนันท์
	อุตรดิตถ์	ท่าปลา	น้ำหมั้น	น้ำหมั้นใต้	ท้องฟ้าโปร่ง อากาศเย็น	นายสุนทร สายตรง
	อุตรดิตถ์	ท่าปลา	น้ำหมั้น	ทรายงาม	ท้องฟ้าโปร่ง อากาศเย็น	นายประสิทธิ์ ทองหล่อ
	ลำพูน	แม่ทา	ทากาศ	ดอยแช่	ท้องฟ้าโปร่ง อากาศเย็น	นายสุทัศน์ นันตากาศ
ใต้	นครศรีธรรมราช	พิปูน	พิปูน	หูนบ	ท้องฟ้าโปร่ง ไม่มีฝน	นายขันติชาติ ่องอาจ
	นครศรีธรรมราช	พิปูน	พิปูน	ท้ายสำเภา	ท้องฟ้าโปร่ง ไม่มีฝน	นางปริดา ไกรสิทธิ์
	สตูล	ทุ่งหว้า	ป่าแก่บ่อหิน	ทุ่งดินลู่ม	ท้องฟ้าโปร่ง ไม่มีฝน	นายเชียร ชำนาญดง
	ระนอง	ละอุ่น	ละอุ่นเหนือ	บางสังไต้	ท้องฟ้าโปร่ง อากาศดี	นายสุเทพ ชำนิ
	พัทลุง	ศรีบรรพต	เขาปู่	ป่าตอ	ท้องฟ้าโปร่ง อากาศดี	นายเทือง หนูเอียด
	กระบี่	เมือง	เขาคราม	ทุ่ง	ท้องฟ้าโปร่ง อากาศดี	นายสมัย ทัดศรี
	ตรัง	นาโยง	ช่อง	ห้วยลึก	ท้องฟ้าโปร่ง ไม่มีฝน	นายโสภณ ชุมสุด
ตะวันออก	ฉะเชิงเทรา	สนามชัยเขต	ท่ากระดาน	โป่งเจริญ	วัดปริมาณน้ำฝนได้ ๒๐ มม.	นายสังเวียน แก้วรักษา
	ชลบุรี	บ่อทอง	พลวงทอง	เขาใหญ่	ท้องฟ้าโปร่ง อากาศร้อน	นายประภาส แซ่อึ้ง
	ชลบุรี	ศรีราชา	เขาคันทรง	หุบบอน	ท้องฟ้าโปร่ง อากาศร้อน	นางสุนัน นาคสุวรรณ
	สระแก้ว	ตาพระยา	ทัพราช	หนองผักแว่น	ท้องฟ้าโปร่ง อากาศเย็น	นายนิวัฒน์ สุนทร
กลาง	กาญจนบุรี	ศรีสวัสดิ์	นาสวน	ปลานาสวน	มีหมอกตอนเช้า ไม่มีฝนตก	นายบุญยั้ง นาสวนไพศาล
	นครนายก	เมือง	สาริกา	กุดรัง	ท้องฟ้าครึ้ม ไม่มีฝนตก	นายภูธร หมื่นวงศ์
	ประจวบคีรีขันธ์	หัวหิน	ห้วยสัตว์ใหญ่	ปากคลอง	ท้องฟ้าโปร่ง ไม่มีฝนตก	นายชัยเฉลิม ศรีทอง
	ลพบุรี	ลำสนธิ	กุดตาเพชร	ยุบเสลียง	มีหมอกลงหนา ไม่มีฝนตก	นายสินสมุทร พลกล้า
ตะวันออก เฉียงเหนือ	นครราชสีมา	ปักธงชัย	สะแกราช	คลองเตย	ท้องฟ้าโปร่ง ไม่มีฝน	นายคณิง กรกั้ง
	นครราชสีมา	สีคิ้ว	คลองไผ่	ซับศิลาทอง	ท้องฟ้าโปร่ง ไม่มีฝน	นางเกษมศรี อุทัยรัตน์
	ขอนแก่น	ภูผาม่าน	นาฝาย	สะแกเครือ	ท้องฟ้าโปร่ง อากาศเย็น	นายเอกชัย จันมา
	เลย	เชียงคาน	เขาแก้ว	เขาแก้ว	ท้องฟ้าโปร่ง อากาศเย็น	นายศุภศักดิ์ สมทอง
	ศรีสะเกษ	ภูสิงห์	ไพรพัฒนา	โอปิ่งโกล์	ท้องฟ้าโปร่ง มีแดดออก	นายสมรัตน์ เป็นผล
	หนองบัวภู	สุวรรณคูหา	บ้านโคก	นาโฆง	ท้องฟ้ามีครึ้ม อากาศเย็น	นายทองสา สุธรรมราช

หมายเหตุ : ศูนย์ปฏิบัติการธรณีพิบัติภัย ได้ประสานงานเครือข่ายเฝ้าระวังแจ้งเตือนธรณีพิบัติภัย จำนวน ๒๖ คน เพื่อรวบรวมข้อมูลในพื้นที่เพื่อจัดทำรายงานสถานการณ์ธรณีพิบัติภัยประจำวัน วันจันทร์ที่ ๑๑ กุมภาพันธ์ พ.ศ. ๒๕๖๒

ศูนย์ปฏิบัติการธรณีพิบัติภัย กองธรณีวิทยาสิ่งแวดล้อม
กรมทรัพยากรธรณี กระทรวงทรัพยากรธรรมชาติและสิ่งแวดล้อม ๘
โทร ๐๒ ๖๒๑ ๙๗๐๓-๕ โทรสาร ๐๒ ๖๒๑ ๙๗๐๐
www.dmr.go.th