

วานนี้ (11 ก.พ. 62) เวลา 09.46 น. เกิดแผ่นดินไหว
ขนาด 2.4 ลึกลง 10 กม. บริเวณ อ.สอง จ.แพร่



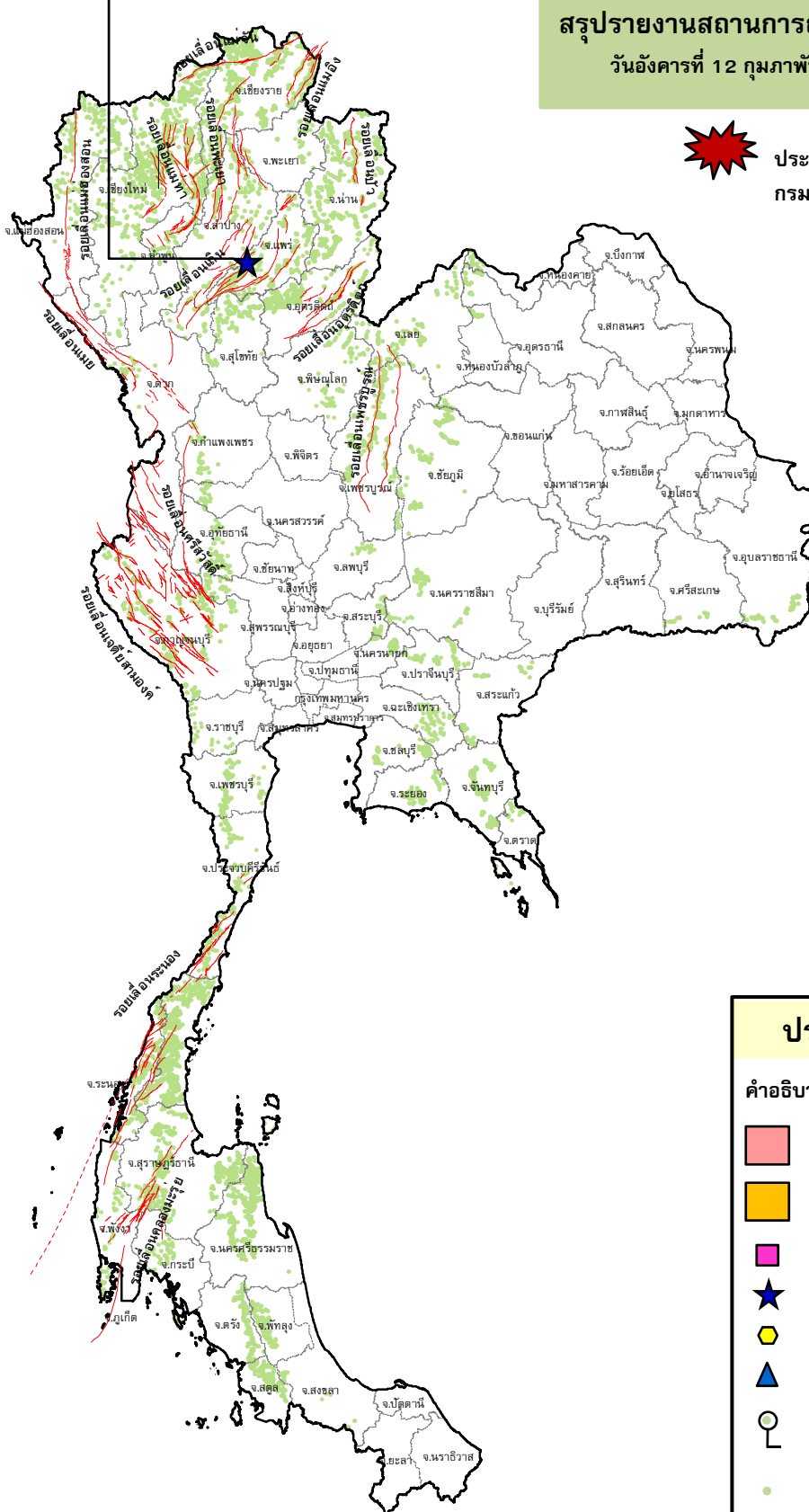
กรมทรัพยากรธรณี

สรุปรายงานสถานการณ์ธรณีพิบัติภัยประจำวัน

วันอังคารที่ 12 กุมภาพันธ์ 2562 เวลา 09.00 น.



ประกาศเฝ้าระวังดินถล่ม
กรมทรัพยากรธรณี



ประเภทของภัยที่เกิด

คำอธิบายสัญลักษณ์

- พื้นที่ประกาศเฝ้าระวังดินถล่ม
- พื้นที่คาดการณ์ปริมาณน้ำฝนที่อาจก่อให้เกิดดินถล่ม
- ดินถล่ม/ดินไหล/หินร่วง/รอยแยก
- จุดเหนือศูนย์เกิดแผ่นดินไหว (1)
- สึนามิ
- หลุมยุบ/ดินทรุดตัว
- ปริมาณน้ำฝนในพื้นที่เสี่ยงภัยมากกว่า 100 มม. ขึ้นไป
- อาสาสมัครเครือข่ายวัดปริมาณน้ำฝนของกรมทรัพยากรธรณี
- รอยเลื่อนมีพลัง



รายงานสถานการณ์ธรณีพิบัติภัยประจำวัน
วันอังคารที่ ๑๒ กุมภาพันธ์ พ.ศ. ๒๕๖๒ เวลา ๐๙.๐๐ น.



๑. ประกาศกรมทรัพยากรธรณี

- ไม่มี

๒. ธรณีพิบัติภัยภายในประเทศ รอบ ๒๔ ชั่วโมง

๒.๑ ดินถล่มน้ำป่าไหลหลาก ดินไหล หินร่วง รอยแยก และหลุมยุบ

- ไม่มี

๒.๒ แผ่นดินไหว

- วานนี้ (๑๑ ก.พ. ๖๒) เวลา ๐๙.๔๖ น. เกิดแผ่นดินไหวขนาด ๒.๔ ที่ระดับความลึก ๑๐ กิโลเมตร บริเวณอำเภอลอง จังหวัดแพร่ ไม่มีความเสียหาย (ที่มา : กองเฝ้าระวังแผ่นดินไหว กรมอุตุนิยมวิทยา)

๓. ธรณีพิบัติภัยทั่วโลก รอบ ๒๔ ชั่วโมง ที่มีผลกระทบรุนแรง (ดินถล่ม ภูเขาไฟระเบิด แผ่นดินไหว สึนามิ หลุมยุบและอื่นๆ)

- ไม่มี

๔. พื้นที่ติดตามและเฝ้าระวังสถานการณ์ธรณีพิบัติภัยดินถล่มและน้ำป่าไหลหลากของกรมทรัพยากรธรณี

- เนื่องจากในพื้นที่เสี่ยงดินถล่ม มีปริมาณน้ำฝนไม่ถึงเกณฑ์การเฝ้าระวัง ประกอบกับบางพื้นที่ไม่มีฝนตก จึงไม่มีพื้นที่ติดตามสถานการณ์ธรณีพิบัติภัยดินถล่มและน้ำป่าไหลหลาก

๕. แนวทางการบริหาร

กรณีสถานการณ์ปกติ

- กรมทรัพยากรธรณี ร่วมกับหน่วยงานต่างๆ ที่เกี่ยวข้องดำเนินการติดตามสถานการณ์อย่างต่อเนื่องสม่ำเสมอ เพื่อให้พร้อมสำหรับการแลกเปลี่ยนและสนับสนุนข้อมูลด้านการบริหารจัดการพิบัติภัยของแต่ละหน่วยงาน และเป็นการช่วยบรรเทาและลดผลกระทบจากพิบัติภัยที่อาจเกิดขึ้นต่อชีวิตและทรัพย์สินของประชาชนอีกทางหนึ่ง
- หน่วยงานที่เกี่ยวข้องเตรียมความพร้อมเพื่อรับมือกับสถานการณ์ที่อาจเกิดขึ้นได้อย่างทัน่วงที
- แจ้งข้อมูล/ข่าวสาร/รายงาน อย่างสม่ำเสมอ

ข้อมูลสนับสนุนที่ใช้ในการวิเคราะห์ ติดตามและเฝ้าระวังธรณีพิบัติภัยดินถล่ม ศูนย์ปฏิบัติการธรณีพิบัติภัย มีดังนี้

• สภาพอากาศ (กรมอุตุนิยมวิทยา)

- พยากรณ์อากาศ ๒๔ ชั่วโมงข้างหน้า ภาคเหนือ ภาคตะวันออกเฉียงเหนือ ภาคกลาง และภาคตะวันออก มีฝนฟ้าคะนองและมีลมกระโชกแรงบางแห่ง โดยประเทศไทยตอนบนมีอากาศร้อนในตอนกลางวัน ขอให้ประชาชนระวังอันตรายจากฝนฟ้าคะนองและลมกระโชกแรง ควรหลีกเลี่ยงการอยู่ใกล้สิ่งปลูกสร้างและป้ายโฆษณาที่ไม่แข็งแรง รวมทั้งต้นไม้ใหญ่ สำหรับเกษตรกรควรระมัดระวังและป้องกันความเสียหายต่อผลผลิตทางการเกษตรไว้ด้วย ส่วนภาคใต้มีฝนฟ้าคะนองเพิ่มขึ้น คลื่นลมบริเวณอ่าวไทยมีคลื่นสูง ๑-๒ เมตร

ลักษณะสำคัญทางอุตุนิยมวิทยา บริเวณความกดอากาศสูงกำลังปานกลางจากประเทศจีนแผ่ลงมาปกคลุมภาคเหนือ ภาคตะวันออกเฉียงเหนือ และทะเลจีนใต้ ประกอบกับลมตะวันออกเฉียงใต้พัดนำความชื้นจากทะเลจีนใต้และอ่าวไทย เข้ามาปกคลุมประเทศไทยตอนบนซึ่งมีอากาศร้อนในตอนกลางวัน ลักษณะเช่นนี้ทำให้บริเวณดังกล่าวมีฝนฟ้าคะนองกับมีลมกระโชกแรงบางแห่ง สำหรับมรสุมตะวันออกเฉียงเหนือที่พัดปกคลุมอ่าวไทยและภาคใต้มีกำลังแรงขึ้น ทำให้ภาคใต้มีฝนเพิ่มขึ้นในระยะนี้ ส่วนคลื่นลมบริเวณอ่าวไทยตอนล่างมีกำลังปานกลาง

- ปริมาณน้ำฝนสูงสุดวัดได้ที่อำเภอเมือง จังหวัดพิษณุโลก ๗๐.๙ มม. (ที่มา : กรมอุตุนิยมวิทยา)

• พื้นที่คาดการณ์ปริมาณน้ำฝนที่อาจก่อให้เกิดดินถล่มล่วงหน้า ๓ วัน จากแบบจำลองพื้นที่อ่อนไหวต่อดินถล่มแบบพลวัต (AP Model) สำหรับศูนย์ปฏิบัติการธรณีพิบัติภัย

- ไม่มีพื้นที่คาดการณ์

หมายเหตุ AP Model เป็นการวิเคราะห์ข้อมูลเชิงสถิติของปริมาณน้ำฝนสะสมและเหตุการณ์ดินถล่มในอดีตนำมาสร้างเกณฑ์น้ำฝนสะสมวิกฤตสำหรับเฝ้าระวังและแจ้งเตือนภัยดินถล่ม ข้อมูลการคาดการณ์ปริมาณน้ำฝนล่วงหน้า ๗๒ ชั่วโมงโดยสถาบันสารสนเทศทรัพยากรน้ำและการเกษตร ได้นำมาวิเคราะห์ด้วยแบบจำลอง AP Model เพื่อคาดการณ์พื้นที่ที่จะติดตาม/เฝ้าระวังธรณีพิบัติภัยดินถล่มล่วงหน้า

• ปริมาณน้ำฝนที่วัดได้จากเครือข่ายเฝ้าระวังแจ้งเตือนธรณีพิบัติภัยในรอบ ๒๔ ชั่วโมง (๑๑ ก.พ. ๖๒ เวลา ๐๗.๐๐ น. - ๑๒ ก.พ. ๖๒ เวลา ๐๗.๐๐ น.)

ภาค	จังหวัด / อำเภอ / ตำบล / หมู่บ้าน				ข้อมูลปริมาณน้ำฝน (รอบ ๒๔ ชม.)	เครือข่ายฯ ทธ. (ผู้รายงาน)
เหนือ	เพชรบูรณ์	หล่มเก่า	หินฮาว	หนองเล	วัดปริมาณน้ำฝนได้ ๑๕ มม.	นายพิรุณ กุลกรม
	เพชรบูรณ์	ชนแดน	ลาดแค	คลองบน	ท้องฟ้าครึ้ม มีฝนตก	นายบัว สิ้นสวัสดิ์
	อุดรดิตถ์	ลับแล	แม่พูล	ผามูบ	ท้องฟ้าโปร่ง อากาศเย็น	นายฤทธิชัย ชำคง
	อุดรดิตถ์	ท่าปลา	น้ำหมั้น	ทรายงาม	ท้องฟ้าโปร่ง อากาศเย็น	นายประสิทธิ์ ทองหล่อ
	เชียงใหม่	ไชยปราการ	หนองบัว	ห้วยไผ่	ท้องฟ้าโปร่ง อากาศเย็น	นายถนอม ชัยวรรณภา
	ลำพูน	แม่ทา	ทากาศ	สบเส้า	ท้องฟ้าโปร่ง อากาศเย็น	นายสมโภชน์ พงษ์สปีน
ใต้	นครศรีธรรมราช	พิปูน	พิปูน	ใหม่	ท้องฟ้าครึ้ม มีฝนตกเล็กน้อย	นางหนูพริก ประสงค์
	นครศรีธรรมราช	ช้างกลาง	ช้างกลาง	ท่าแพ	ท้องฟ้าครึ้ม มีฝนตกเล็กน้อย	นางสมจิต สีนภูมิ
	นครศรีธรรมราช	ช้างกลาง	ช้างกลาง	ท้ายเหมือง	ท้องฟ้าครึ้ม มีฝนตกเล็กน้อย	นางขวัญฤทัย ศรีทิพย์
	นครศรีธรรมราช	สิชล	ฉลุง	ท่าควาย	ท้องฟ้าครึ้ม มีฝนตกเล็กน้อย	นายวินัย พุดดี
	นครศรีธรรมราช	สิชล	ทุ่งปรัง	ปลายทอน	ท้องฟ้าครึ้ม มีฝนตกเล็กน้อย	นายสุนันท์ ขุนณรงค์
	นครศรีธรรมราช	นบพิตำ	นบพิตำ	ทุ่งโน	ท้องฟ้าครึ้ม มีฝนตกเล็กน้อย	นางพรทิพย์ เพชรเจริญ
	สตูล	ทุ่งหว้า	ป่าแก่บ่อหิน	ทุ่งดินลู่ม	ท้องฟ้าครึ้ม ไม่มีฝน	นายเชียร ชำนาญคง
	สุราษฎร์ธานี	กาญจนดิษฐ์	คลองสระ	สวนปราง	ท้องฟ้าครึ้ม มีฝนตกเล็กน้อย	นายจักรพงษ์ สุขกลิน
	กระบี่	เมือง	เขาคราม	ทุ่ง	ท้องฟ้าครึ้ม ไม่มีฝนตก	นายสมัย ทัดศรี
	ชุมพร	ละแม	ละแม	รุ่งเรือง	ท้องฟ้าครึ้ม มีฝนตกเล็กน้อย	นายประดิษฐ์ ทองเกล้า
ตะวันออก	ชลบุรี	บ่อทอง	พลวงทอง	เขาใหญ่	ท้องฟ้าโปร่ง อากาศร้อน	นายประภาส แซ่อึ้ง
	สระแก้ว	วังน้ำเย็น	ทุ่งมหาเจริญ	หนองเรือ	ท้องฟ้าโปร่ง อากาศดี	นายวิรัช พงษ์สุวรรณ
	ตราด	เขาสมิง	สะตอ	ทุ่งกราด	ท้องฟ้าโปร่ง อากาศแจ่มใส	นายสุขสันต์ สุการกร
	ชลบุรี	บ่อทอง	พลวงทอง	หลุมมะนาว	ท้องฟ้าโปร่ง อากาศแจ่มใส	นายจิณณะ ปั่นอยู่
	ฉะเชิงเทรา	ท่าตะเกียบ	คลองตะเกรา	ห้วยตะปอก	ท้องฟ้าโปร่ง อากาศร้อน	นายนิพล พรหมศรี
กลาง	สระบุรี	มวกเหล็ก	มวกเหล็ก	ปากคลอง	วัดปริมาณน้ำฝนได้ ๑๘ มม.	นายประจวบ แวงวัน
	ลพบุรี	ลำสนธิ	กุดตาเพชร	กุดตาเพชร	วัดปริมาณน้ำฝนได้ ๐.๑ มม.	นายสมบูรณ์ บิ๊กขุนทด
	ประจวบคีรีขันธ์	เมือง	บ่อนอก	หนองพลุก	ท้องฟ้าโปร่ง อากาศดี	นายมนัส จำเจริญ
	นครนายก	เมือง	สาริกา	โนนบก	ท้องฟ้าครึ้ม ฝนไม่ตก	นายวีระชัย โสภา
	กาญจนบุรี	ไทรโยค	วังกระแจะ	พุน้ำ	ท้องฟ้าโปร่ง มีแดดออก	นายสมชาย ลิมา
ตะวันออก เฉียงเหนือ	อุบลราชธานี	นาจะหลวย	บ้านตุม	โนนเจริญ	ท้องฟ้าโปร่ง อากาศร้อน	เครือข่ายฯ ทธ.
	หนองบัวลำภู	สุวรรณคูหา	บุญทัน	โคกนกพัฒนา	วัดปริมาณน้ำฝนได้ 50 มม.	นายดอกจวง บุตรโคตร
	ขอนแก่น	ภูผาม่าน	นาฝาย	สะแกเครือ	วัดปริมาณน้ำฝนได้ 20 มม.	นายเอกชัย จันมา
	อุดรธานี	น้ำโสม	น้ำโสม	แสงทองพัฒนา	วัดปริมาณน้ำฝนได้ 0.1 มม.	นายเสมียน คำใบ
	เลย	วังสะพุง	เขาหลวง	นาข้าแข้ง	ท้องฟ้าครึ้ม อากาศดี	นายวัชรพงษ์ บัวบานบุตร
	เลย	ภูเรือ	ปลาบ่า	กลาง	ท้องฟ้าครึ้ม อากาศดี	นายเชิด สิงห์คำป่อง

หมายเหตุ : ศูนย์ปฏิบัติการธรณีพิบัติภัย ได้ประสานงานเครือข่ายเฝ้าระวังแจ้งเตือนธรณีพิบัติภัย จำนวน ๓๒ คน เพื่อรวบรวมข้อมูลในพื้นที่เพื่อจัดทำรายงานสถานการณ์ธรณีพิบัติภัยประจำวัน วันอังคารที่ ๑๒ กุมภาพันธ์ พ.ศ. ๒๕๖๒

ศูนย์ปฏิบัติการธรณีพิบัติภัย กองธรณีวิทยาสิ่งแวดล้อม
กรมทรัพยากรธรณี กระทรวงทรัพยากรธรรมชาติและสิ่งแวดล้อม ๘
โทร ๐๒ ๖๒๑ ๕๗๐๓-๕ โทรสาร ๐๒ ๖๒๑ ๕๗๐๐
www.dmr.go.th