



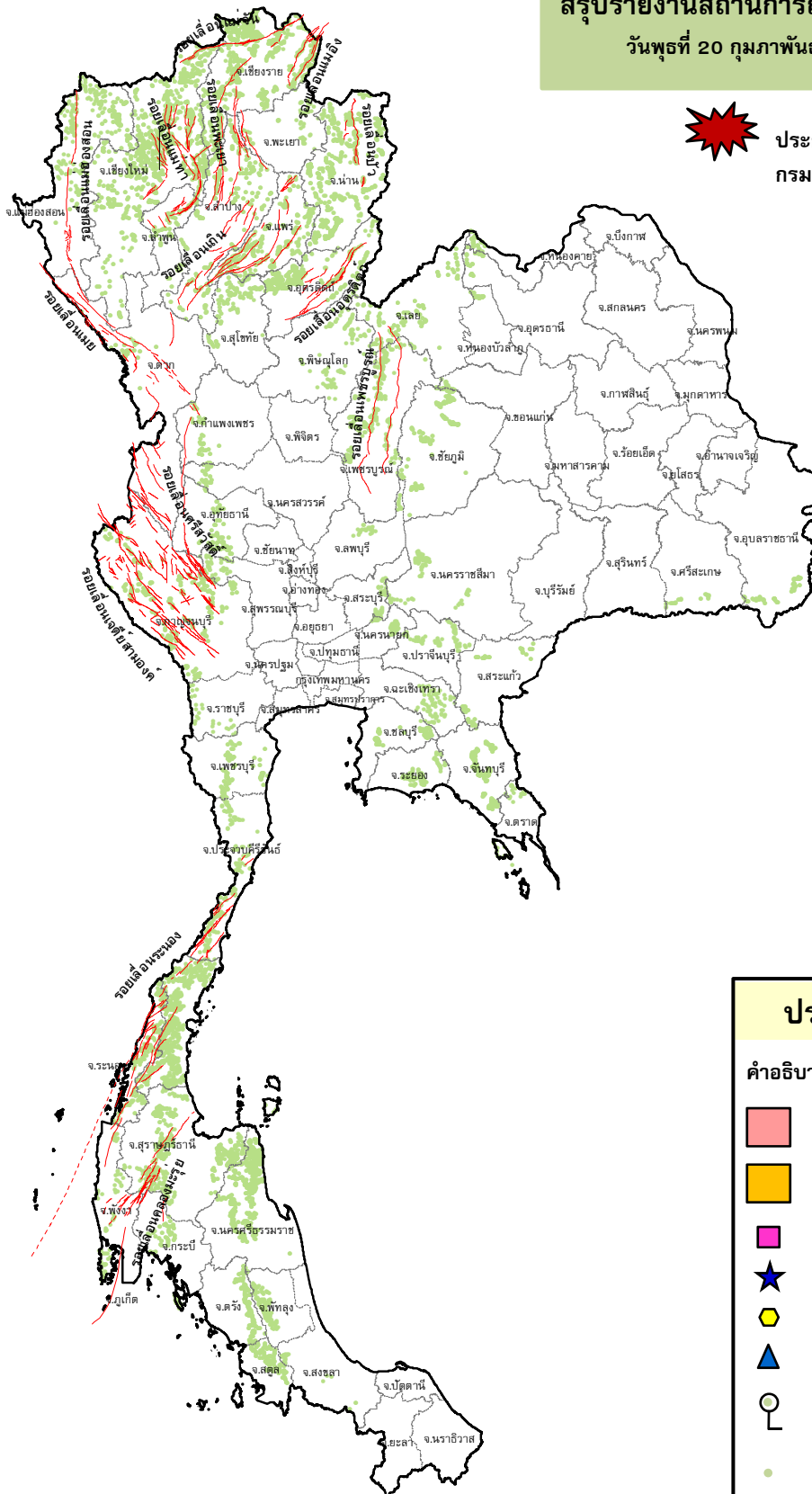
กรมทรัพยากรธรณี

สรุปรายงานสถานการณ์ธรณีพิบัติภัยประจำวัน

วันที่ 20 กุมภาพันธ์ 2562 เวลา 09.30 น.



ประกาศเฝ้าระวังดินถล่ม
กรมทรัพยากรธรณี



ประเภทของภัยที่เกิด

คำอธิบายสัญลักษณ์

- พื้นที่ประกาศเฝ้าระวังดินถล่ม
- พื้นที่คาดการณ์ปริมาณน้ำฝนที่อาจก่อให้เกิดดินถล่ม
- ดินถล่ม/ดินไหล/หินร่วง/รอยแยก
- ★ จุดเหนือศูนย์เกิดแผ่นดินไหว
- สึนามิ
- ▲ หลุมยุบ/ดินทรุดตัว
- ปริมาณน้ำฝนในพื้นที่เสี่ยงภัยมากกว่า 100 มม. ขึ้นไป
- อาสาสมัครเครือข่ายวัดปริมาณน้ำฝนของกรมทรัพยากรธรณี
- รอยเลื่อนมีพลัง



รายงานสถานการณ์ธรณีพิบัติภัยประจำวัน
วันที่ ๒๐ กุมภาพันธ์ พ.ศ. ๒๕๖๒ เวลา ๐๙.๓๐ น.



๑. ประกาศกรมทรัพยากรธรณี

- ไม่มี

๒. ธรณีพิบัติภัยภายในประเทศ รอบ ๒๔ ชั่วโมง

๒.๑ ดินถล่มน้ำป่าไหลหลาก ดินไหล หินร่วง รอยแยก และหลุมยุบ

- ไม่มี

๒.๒ แผ่นดินไหว

- ไม่มี

๓. ธรณีพิบัติภัยทั่วโลก รอบ ๒๔ ชั่วโมง ที่มีผลกระทบรุนแรง (ดินถล่ม ภูเขาไฟระเบิด แผ่นดินไหว สึนามิ หลุมยุบและอื่นๆ)

- ไม่มี

๔. พื้นที่ติดตามและเฝ้าระวังสถานการณ์ธรณีพิบัติภัยดินถล่มและน้ำป่าไหลหลากของกรมทรัพยากรธรณี

- เนื่องจากในพื้นที่เสี่ยงดินถล่ม มีปริมาณน้ำฝนไม่ถึงเกณฑ์การเฝ้าระวัง ประกอบกับบางพื้นที่ไม่มีฝนตก จึงไม่มีพื้นที่ติดตามสถานการณ์ธรณีพิบัติภัยดินถล่มและน้ำป่าไหลหลาก

๕. แนวทางการบริหาร

กรณีสถานการณ์ปกติ

- กรมทรัพยากรธรณี ร่วมกับหน่วยงานต่างๆ ที่เกี่ยวข้องดำเนินการติดตามสถานการณ์อย่างต่อเนื่องสม่ำเสมอ เพื่อให้พร้อมสำหรับการแลกเปลี่ยนและสนับสนุนข้อมูลด้านการบริหารจัดการพิบัติภัยของแต่ละหน่วยงาน และเป็นการช่วยบรรเทาและลดผลกระทบจากพิบัติภัยที่อาจเกิดขึ้นต่อชีวิตและทรัพย์สินของประชาชนอีกทางหนึ่ง
- หน่วยงานที่เกี่ยวข้องเตรียมความพร้อมเพื่อรับมือกับสถานการณ์ที่อาจเกิดขึ้นได้อย่างทัน่วงที
- แจ้งข้อมูล/ข่าวสาร/รายงาน อย่างสม่ำเสมอ

ข้อมูลสนับสนุนที่ใช้ในการวิเคราะห์ ติดตามและเฝ้าระวังธรณีพิบัติภัยดินถล่ม ศูนย์ปฏิบัติการธรณีพิบัติภัย มีดังนี้

• สภาพอากาศ (กรมอุตุนิยมวิทยา)

- พยากรณ์อากาศ ๒๔ ชั่วโมงข้างหน้า ภาคเหนือ ภาคตะวันออกเฉียงเหนือตอนบน มีอากาศหนาวเย็นในตอนเช้า ส่วนภาคตะวันออกเฉียงเหนือตอนล่าง ภาคกลาง ภาคตะวันออก และภาคใต้มีฝนฟ้าคะนองบางแห่ง

ลักษณะสำคัญทางอุตุนิยมวิทยา ลมใต้และลมตะวันออกเฉียงใต้พัดปกคลุมภาคตะวันออกเฉียงเหนือและภาคตะวันออก ภาคกลาง และภาคตะวันออกเฉียงเหนือตอนล่าง ทำให้บริเวณดังกล่าวมีฝนเกิดขึ้นได้บางพื้นที่ ในขณะที่ลมฝ่ายตะวันตกพัดปกคลุมภาคเหนือและภาคตะวันออกเฉียงเหนือตอนบน ทำให้บริเวณดังกล่าวมีอากาศหนาวเย็นในตอนเช้า ส่วนลมตะวันออกเฉียงใต้พัดปกคลุมอ่าวไทยและภาคใต้ ทำให้มีฝนบางพื้นที่ ส่วนมากทางตอนล่างของภาค

- ปริมาณน้ำฝนสูงสุดวัดได้ที่อำเภอไม้แก่น จังหวัดปัตตานี ๕๐.๑ มม. (ที่มา : กรมอุตุนิยมวิทยา)

• พื้นที่คาดการณ์ปริมาณน้ำฝนที่อาจก่อให้เกิดดินถล่มล่วงหน้า ๓ วัน จากแบบจำลองพื้นที่อ่อนไหวต่อดินถล่มแบบพลวัต (AP Model) สำหรับศูนย์ปฏิบัติการธรณีพิบัติภัย

- ไม่มีพื้นที่คาดการณ์

หมายเหตุ AP Model เป็นการวิเคราะห์ข้อมูลเชิงสถิติของปริมาณน้ำฝนสะสมและเหตุการณ์ดินถล่มในอดีตนำมาสร้างเกณฑ์น้ำฝนสะสมวิกฤตสำหรับเฝ้าระวังและแจ้งเตือนภัยดินถล่ม ข้อมูลการคาดการณ์ปริมาณน้ำฝนล่วงหน้า ๗๒ ชั่วโมงโดยสถาบันสารสนเทศทรัพยากรน้ำและการเกษตร ได้นำมาวิเคราะห์ด้วยแบบจำลอง AP Model เพื่อคาดการณ์พื้นที่ที่จะติดตาม/เฝ้าระวังธรณีพิบัติภัยดินถล่มล่วงหน้า

• ปริมาณน้ำฝนที่วัดได้จากเครือข่ายเฝ้าระวังแจ้งเตือนธรณีพิบัติภัยในรอบ ๒๔ ชั่วโมง (๑๙ ก.พ. ๖๒ เวลา ๐๗.๐๐ น. - ๒๐ ก.พ. ๖๒ เวลา ๐๗.๐๐ น.)

ภาค	จังหวัด / อำเภอ / ตำบล / หมู่บ้าน				ข้อมูลปริมาณน้ำฝน (รอบ ๒๔ ชม.)	เครือข่ายฯ ทธ. (ผู้รายงาน)
เหนือ	เชียงใหม่	แม่อาว	แม่สาว	หนองเต็ง	ท้องฟ้าโปร่ง อากาศเย็นเล็กน้อย	นายเจริญ ทันตา
	เชียงราย	เวียงแก่น	ห้วยยาว	ห้วยเอียน	ท้องฟ้าโปร่ง อากาศเย็นเล็กน้อย	นายสว่าง บุญยั้ง
	พะเยา	เชียงคำ	ร่มเย็น	หนอง	ท้องฟ้าแจ่มใส อากาศเย็นๆ	นายจันทร์ อินสะวาท
	เพชรบูรณ์	เมือง	วังชมภู	วังทอง	ท้องฟ้าโปร่ง อากาศเย็นๆ	นายมนตรี แกมทองใบ
ใต้	ชุมพร	ท่าแซะ	หงษ์เจริญ	นายาว	ท้องฟ้าโปร่ง อากาศร้อน	นายนิคม สิงมณี
	ชุมพร	เมือง	วังใหม่	ท่าไม้ลาย	ท้องฟ้าโปร่ง อากาศร้อน	นายพิสิษฐ์ นาคขวัญ
	นครศรีธรรมราช	ลิขิต	เทพราช	อ่าววาโย	ท้องฟ้าแจ่มใส อากาศดี	นายหนูเรียน ไทยสงค์
	สตูล	ทุ่งหว้า	ป่าแกบ่อหิน	ทุ่งดินลู่ม	ท้องฟ้าโปร่ง อากาศร้อน	นายเชียร ชำนาญคง
ตะวันออก	ฉะเชิงเทรา	สนามชัยเขต	ท่ากระดาน	โป่งเจริญ	ท้องฟ้าแจ่มใส ไม่มีฝนตก	นายสังเวียน แก้วรักษา
	ฉะเชิงเทรา	ท่าตะเกียบ	ท่าตะเกียบ	เนินกระบอก	ท้องฟ้าแจ่มใส ไม่มีฝนตก	นายผล ปรางมาศ
	สระแก้ว	ตาพระยา	ทัพราช	เขาวงษ์	ท้องฟ้าแจ่มใส ไม่มีฝนตก	นายสมชาย คชรินทร์
	สระแก้ว	วังน้ำเย็น	ทุ่งมหาเจริญ	หนองเรือ	ท้องฟ้าแจ่มใส ไม่มีฝนตก	นายวิรัช พงษ์สุวรรณ
กลาง	ลพบุรี	ชัยบาดาล	บ้านใหม่สามัคคี	หนองสอง	ท้องฟ้าโปร่ง อากาศร้อน	นายสมศักดิ์ บัวยอด
	ลพบุรี	ชัยบาดาล	บ้านใหม่สามัคคี	ซังม่วง	ท้องฟ้าโปร่ง อากาศร้อน	นายทอง แป้นมณี
	ลพบุรี	ลำสนธิ	กุดตาเพชร	คลองหิน	ท้องฟ้าโปร่ง อากาศร้อน	นายทวี กอบขุนทด
	ราชบุรี	ปากท่อ	ยางหัก	ท่ายาง	ท้องฟ้าโปร่ง อากาศร้อน	นายเสรี คาผูก
ตะวันออก เฉียงเหนือ	อุดรธานี	น้ำโสม	น้ำโสม	แสงทองพัฒนา	ท้องฟ้าโปร่ง อากาศร้อน	นายเสมียน คำใบ
	เลย	ด่านซ้าย	นาหอ	ห้วยนาแหลม	ท้องฟ้าโปร่ง อากาศร้อน	นายยม โสประดิษฐ์
	หนองบัวลำภู	สุวรรณคูหา	บ้านโคก	นาโมง	ท้องฟ้าโปร่ง มีแดดออก	นายทองสา สุธรรมราช
	อุบลราชธานี	บุญศรี	หน่วยพิทักษ์ที่ ๓	ภจ.๓ (คำบากา)	ท้องฟ้าโปร่ง ไม่มีฝนตก	นายบุญธรรม สิงห์อ่อน

หมายเหตุ : ศูนย์ปฏิบัติการธรณีพิบัติภัย ได้ประสานงานเครือข่ายเฝ้าระวังแจ้งเตือนธรณีพิบัติภัย จำนวน ๒๐ คน เพื่อรวบรวมข้อมูลในพื้นที่เพื่อจัดทำรายงานสถานการณ์ธรณีพิบัติภัยประจำวัน วันพุธที่ ๒๐ กุมภาพันธ์ พ.ศ. ๒๕๖๒

ศูนย์ปฏิบัติการธรณีพิบัติภัย กองธรณีวิทยาสิ่งแวดล้อม
กรมทรัพยากรธรณี กระทรวงทรัพยากรธรรมชาติและสิ่งแวดล้อม ๘
โทร ๐๒ ๖๒๑ ๙๗๐๓-๕ โทรสาร ๐๒ ๖๒๑ ๙๗๐๐
www.dmr.go.th