



รายงานเหตุการณ์แผ่นดินไหวขนาด 3.3

วันที่ 20 กุมภาพันธ์ 2562 เวลา 12.17 น. บริเวณอำเภอวังเหนือ จังหวัดลำปาง



สถานการณ์

เมื่อวันที่ 20 กุมภาพันธ์ 2562 เวลา 12.17 น. เกิดแผ่นดินไหวขนาด 3.3 ที่ระดับความลึก 8 กม. ศูนย์กลางบริเวณอำเภอวังเหนือ จังหวัดลำปาง โดยแผ่นดินไหวครั้งนี้ ประชาชนในพื้นที่ตำบลทุ่งฮั่ว ตำบลวังเหนือ และตำบลวังแก้ว อำเภอวังเหนือ จังหวัดลำปาง สามารถรับรู้ได้ถึงแรงสั่นสะเทือน ยังไม่มีรายงานความเสียหาย เมื่อเวลา 12.28 น. - 14.19 น. ได้เกิดแผ่นดินไหวตาม (aftershock) ขนาด 2.0-3.1 จำนวน 9 ครั้ง ตามลำดับในบริเวณดังกล่าว (ที่มา : กองเฝ้าระวังแผ่นดินไหว กรมอุตุนิยมวิทยา)

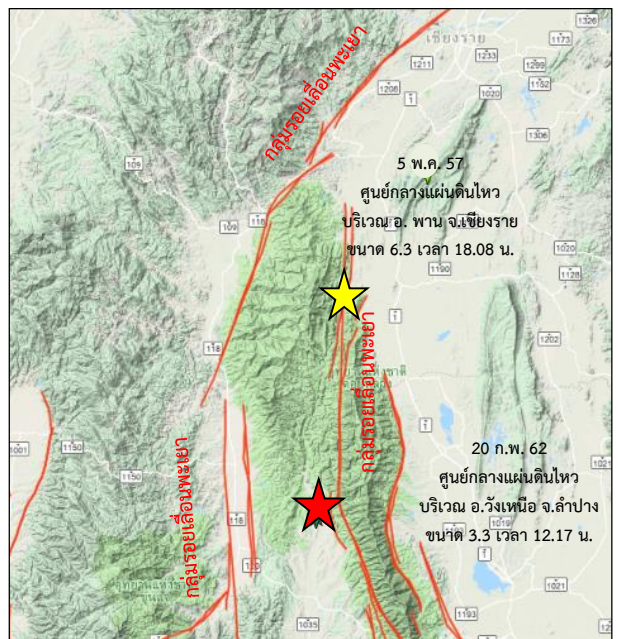
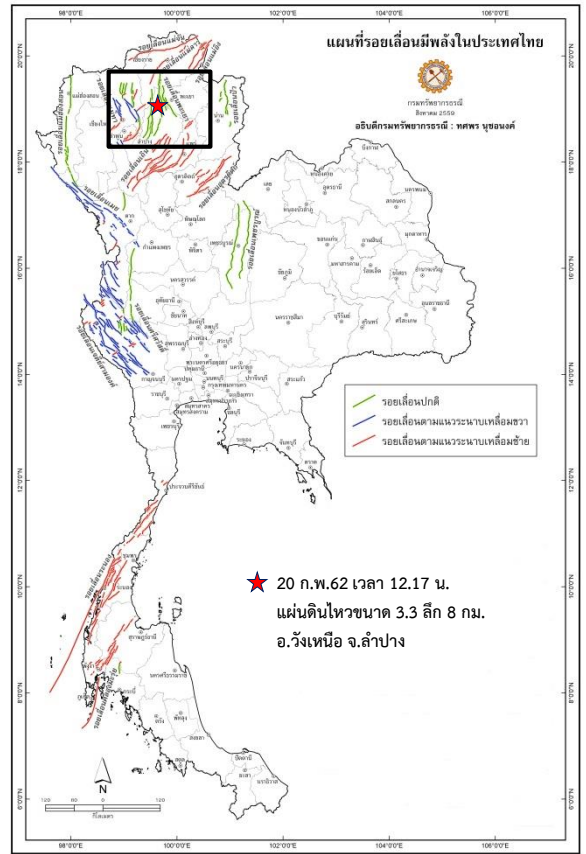
สาเหตุ

สำหรับแผ่นดินไหวครั้งนี้ จัดเป็นแผ่นดินไหวขนาดเล็ก (Minor) สาเหตุเกิดจากการเคลื่อนตัวของรอยเลื่อนพะเยา ส่วนใต้ ตามแนวรอยเลื่อนปกติ (Normal fault) ซึ่งรอยเลื่อนนี้มีทิศทางการวางตัวในแนวเหนือ-ใต้ โดยมีความยาวประมาณ 90 กิโลเมตร

ทั้งนี้เคยเกิดแผ่นดินไหวเนื่องจากการเคลื่อนตัวของรอยเลื่อนพะเยาส่วนเหนือ เมื่อวันที่ 5 พฤษภาคม 2557 ขนาด 6.3 บริเวณอำเภอกวน จังหวัดเชียงราย ซึ่งเหตุการณ์ครั้งนั้น ประชาชนสามารถรับรู้ได้ถึงแรงสั่นสะเทือนทั่วทั้งภาคเหนือ รวมทั้งผู้ที่อาศัยอยู่ในอาคารสูงในกรุงเทพฯ และส่งผลให้ให้มีผู้เสียชีวิต 1 ราย บ้านเรือนประชาชน และสิ่งปลูกสร้างพังเสียหายหลายหลัง

ผลกระทบ

ประชาชนในพื้นที่ ตำบลทุ่งฮั่ว ตำบลวังเหนือ และตำบลวังทอง อำเภอวังเหนือ จังหวัดลำปาง สามารถรับรู้ได้ถึงแรงสั่นสะเทือนจากแผ่นดินไหวได้โดยทั่วไป ไม่มีรายงานความเสียหาย



- ★ แผ่นดินไหว 5 พ.ค. 57
- ★ แผ่นดินไหว 20 ก.พ. 62
- รอยเลื่อนตามแนวระนาบ