

เหตุการณ์แผ่นดินไหวระหว่างวันที่ 22 มี.ค. 62 เวลา 12.26 น. - 25 มี.ค. 62 เวลา 09.00 น. เกิดแผ่นดินไหวจำนวน 4 ครั้ง จากเหตุการณ์แผ่นดินไหวครั้งนี้ ประชาชนในพื้นที่ไม่สามารถรับรู้ได้แรงสั่นสะเทือน



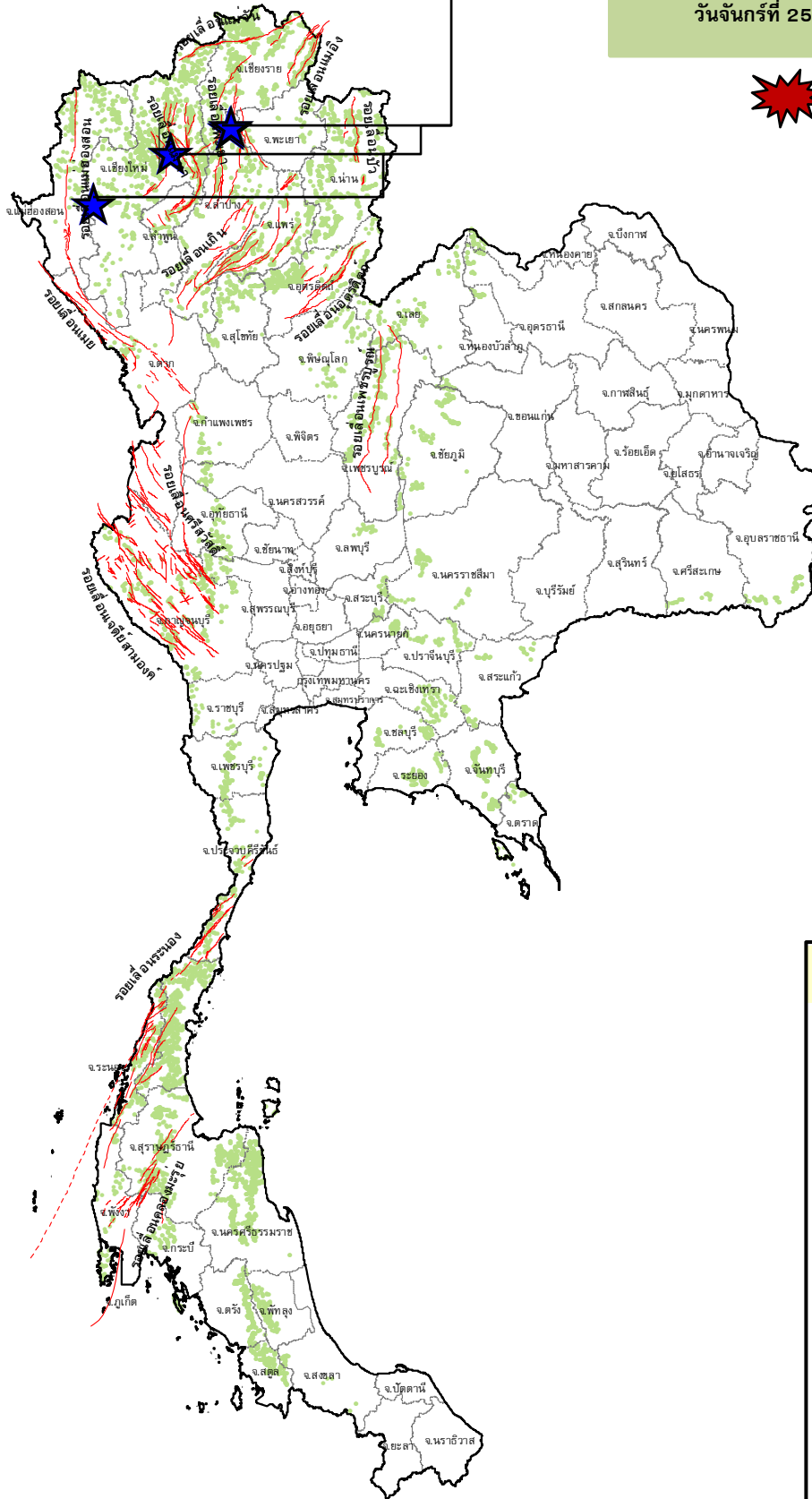
กรมทรัพยากรธรณี

สรุปรายงานสถานการณ์ธรณีพิบัติภัยประจำวัน

วันจันทร์ที่ 25 มีนาคม 2562 เวลา 09.00 น.



ประกาศเฝ้าระวังดินถล่ม
กรมทรัพยากรธรณี



เหตุการณ์แผ่นดินไหวระหว่างวันที่ 22 มี.ค. 62 เวลา 12.26 น. - 25 มี.ค. 62 เวลา 09.00 น.

- แผ่นดินไหวขนาด 2.3 บริเวณอำเภอวังเหนือ จังหวัดลำปาง
- แผ่นดินไหวขนาด 1.8 บริเวณอำเภอสันทราย จังหวัดเชียงใหม่
- แผ่นดินไหวขนาด 2.2 บริเวณอำเภอแม่แจ่ม จังหวัดเชียงใหม่
- แผ่นดินไหวขนาด 2.7 บริเวณอำเภอวังเหนือ จังหวัดลำปาง

ประเภทของภัยที่เกิด

คำอธิบายสัญลักษณ์

- พื้นที่ประกาศเฝ้าระวังดินถล่ม
- พื้นที่คาดการณ์ปริมาณน้ำฝนที่อาจก่อให้เกิดดินถล่ม
- ดินถล่ม/ดินไหล/หินร่วง/รอยแยก
- จุดเหนือศูนย์เกิดแผ่นดินไหว(4)
- สีนามิ
- หลุมยุบ/ดินทรุดตัว
- ปริมาณน้ำฝนในพื้นที่เสี่ยงภัยมากกว่า 100 มม. ขึ้นไป
- อาสาสมัครเครือข่ายวัดปริมาณน้ำฝนของกรมทรัพยากรธรณี
- รอยเลื่อนมีพลัง



รายงานสถานการณ์ธรณีพิบัติภัยประจำวัน
วันจันทร์ที่ ๒๕ ตุลาคม พ.ศ. ๒๕๖๒ เวลา ๐๙.๐๐ น.



๑. ประกาศกรมทรัพยากรธรณี

- ไม่มี

๒. ธรณีพิบัติภัยภายในประเทศ รอบ ๒๔ ชั่วโมง

๒.๑ ดินถล่มน้ำป่าไหลหลาก ดินไหล หินร่วง รอยแยก และหลุมยุบ

- ไม่มี

๒.๒ แผ่นดินไหว

เหตุการณ์แผ่นดินไหวระหว่างวันที่ ๒๒ มี.ค. ๖๒ เวลา ๑๒.๒๖ น. - ๒๕ มี.ค. ๖๒ เวลา ๐๙.๐๐ น. เกิดแผ่นดินไหวจำนวน ๔ ครั้ง จากเหตุการณ์แผ่นดินไหวทั้ง ๔ ครั้ง ประชาชนในพื้นที่ไม่สามารถรับรู้ได้แรงสั่นสะเทือน มีรายละเอียด ดังนี้ (ที่มา : กองเฝ้าระวังแผ่นดินไหว กรมอุตุนิยมวิทยา)

- วันที่ ๒๒ มี.ค. ๖๒ เวลา ๑๒.๒๖ น. เกิดแผ่นดินไหวขนาด ๒.๓ ที่ระดับความลึก ๒ กิโลเมตร บริเวณอำเภอวังเหนือ จังหวัดลำปาง

- วันที่ ๒๒ มี.ค. ๖๒ เวลา ๒๒.๔๔ น. เกิดแผ่นดินไหวขนาด ๑.๘ ที่ระดับความลึก ๑๐ กิโลเมตร บริเวณอำเภอสนทราย จังหวัดเชียงใหม่

- วันที่ ๒๓ มี.ค. ๖๒ เวลา ๑๗.๓๘ น. เกิดแผ่นดินไหวขนาด ๒.๒ ที่ระดับความลึก ๒ กิโลเมตร บริเวณอำเภอแม่แจ่ม จังหวัดเชียงใหม่

- วันที่ ๒๔ มี.ค. ๖๒ เวลา ๑๘.๐๓ น. เกิดแผ่นดินไหวขนาด ๒.๗ ที่ระดับความลึก ๓ กิโลเมตร บริเวณอำเภอวังเหนือ จังหวัดลำปาง

๓. ธรณีพิบัติภัยทั่วโลก รอบ ๒๔ ชั่วโมง ที่มีผลกระทบรุนแรง (ดินถล่ม ภูเขาไฟระเบิด แผ่นดินไหว สึนามิ หลุมยุบและอื่นๆ)

- ไม่มี

๔. พื้นที่ติดตามและเฝ้าระวังสถานการณ์ธรณีพิบัติภัยดินถล่มและน้ำป่าไหลหลากของกรมทรัพยากรธรณี

- เนื่องจากในพื้นที่เสี่ยงดินถล่ม มีปริมาณน้ำฝนไม่ถึงเกณฑ์การเฝ้าระวัง ประกอบกับบางพื้นที่ไม่มีฝนตก จึงไม่มีพื้นที่ติดตามสถานการณ์พิบัติภัยดินถล่มและน้ำป่าไหลหลาก

๕. แนวทางการบริหาร

กรณีสถานการณ์ปกติ

- กรมทรัพยากรธรณี ร่วมกับหน่วยงานต่างๆ ที่เกี่ยวข้องดำเนินการติดตามสถานการณ์อย่างต่อเนื่องสม่ำเสมอ เพื่อให้พร้อมสำหรับการแลกเปลี่ยนและสนับสนุนข้อมูลด้านการบริหารจัดการพิบัติภัยของแต่ละหน่วยงาน และเป็นการช่วยบรรเทาและลดผลกระทบจากพิบัติภัยที่อาจเกิดขึ้นต่อชีวิตและทรัพย์สินของประชาชนอีกทางหนึ่ง
- หน่วยงานที่เกี่ยวข้องเตรียมความพร้อมเพื่อรับมือกับสถานการณ์ที่อาจเกิดขึ้นได้อย่างทันท่วงที
- แจ้งข้อมูล/ข่าวสาร/รายงาน อย่างสม่ำเสมอ

ข้อมูลสนับสนุนที่ใช้ในการวิเคราะห์ ติดตามและเฝ้าระวังธรณีพิบัติภัยดินถล่ม ศูนย์ปฏิบัติการธรณีพิบัติภัย มีดังนี้

• สภาพอากาศ (กรมอุตุนิยมวิทยา)

- พยากรณ์อากาศ ๒๔ ชั่วโมงข้างหน้า ประเทศไทยตอนบนมีอากาศร้อนถึงร้อนจัด โดยมีพายุฝนฟ้าคะนอง ลมกระโชกแรง และลูกเห็บตกบางพื้นที่ บริเวณภาคเหนือตอนล่าง ภาคตะวันออกเฉียงเหนือ ภาคตะวันออก และภาคกลางรวมทั้งกรุงเทพมหานครและปริมณฑล จึงขอให้ประชาชนบริเวณดังกล่าวระวังอันตรายจากพายุฤดูร้อนที่จะเกิดขึ้น โดยหลีกเลี่ยงการอยู่ในที่โล่งแจ้ง ใต้ต้นไม้ใหญ่ สิ่งปลูกสร้างและป้ายโฆษณาที่ไม่แข็งแรง รวมถึงระวังอันตรายจากฟ้าผ่า สำหรับเกษตรกรควรเตรียมการป้องกันและระวังความเสียหายที่จะเกิดต่อผลผลิตทางการเกษตรไว้ด้วย ส่วนภาคใต้มีฝนฟ้าคะนองเพิ่มขึ้นกับมีลมกระโชกแรง

- หย่อมความกดอากาศต่ำเนื่องจากความร้อนปกคลุมประเทศไทยตอนบน ลักษณะเช่นนี้ทำให้บริเวณดังกล่าวมีอากาศร้อน โดยทั่วไปและมีอากาศร้อนจัดบางพื้นที่ ในขณะที่บริเวณความกดอากาศสูงจากประเทศจีนแผ่ปกคลุมภาคตะวันออกเฉียงเหนือ และทะเลจีนตอนใต้ ประกอบกับมีลมใต้และลมตะวันออกเฉียงใต้พัดปกคลุมประเทศไทยตอนบน ลักษณะเช่นนี้ทำให้เกิดพายุฤดูร้อนขึ้น

- ปริมาณน้ำฝนสูงสุดวัดได้ที่สถานีเกษตรหลวง อำเภอลำปาง จังหวัดลำปาง ๔๓.๖ มม. (ที่มา : กรมอุตุนิยมวิทยา)

• พื้นที่คาดการณ์ปริมาณน้ำฝนที่อาจก่อให้เกิดดินถล่มล่วงหน้า ๓ วัน จากแบบจำลองพื้นที่อ่อนไหวต่อดินถล่มแบบพลวัต (AP Model) สำหรับศูนย์ปฏิบัติการธรณีพิบัติภัย

- ไม่มีพื้นที่เฝ้าระวัง

หมายเหตุ AP Model เป็นการวิเคราะห์ข้อมูลเชิงสถิติของปริมาณน้ำฝนสะสมและเหตุการณ์ดินถล่มในอดีตนำมาสร้างเกณฑ์น้ำฝนสะสมวิกฤตสำหรับเฝ้าระวังและแจ้งเตือนภัยดินถล่ม ข้อมูลการคาดการณ์ปริมาณน้ำฝนล่วงหน้า ๗๒ ชั่วโมงโดยสถาบันสารสนเทศทรัพยากรน้ำและการเกษตร ได้นำมาวิเคราะห์ด้วยแบบจำลอง AP Model เพื่อคาดการณ์พื้นที่ที่จะติดตาม/เฝ้าระวังธรณีพิบัติภัยดินถล่มล่วงหน้า

- ปริมาณน้ำฝนที่วัดได้จากเครือข่ายเฝ้าระวังแจ้งเตือนธรณีพิบัติภัยในรอบ ๒๔ ชั่วโมง (๒๔ มี.ค. ๖๒ เวลา ๐๗.๐๐ น. - ๒๕ มี.ค. ๖๒ เวลา ๐๗.๐๐ น.)

ภาค	จังหวัด / อำเภอ / ตำบล / หมู่บ้าน				ข้อมูลปริมาณน้ำฝน (รอบ ๒๔ ชม.)	เครือข่ายฯ ทธ. (ผู้รายงาน)
เหนือ	อุตรดิตถ์	ท่าปลา	น้ำหมั้น	น้ำหมั้นใต้	ท้องฟ้ามีดครึ้ม ฝนตกเล็กน้อย	นายสุนทร สายตรง
	แม่ฮ่องสอน	ปาย	เมืองแปง	สบสา	ท้องฟ้าโปร่ง ไม่มีฝนตก	นายพยนต์ร์ อนันต์
	ตาก	แม่สอด	แม่สอด	ร.ร.สรรพยาวิทยา	ท้องฟ้าโปร่ง อากาศแจ่มใส	นายวิทยา วินาโร
	น่าน	สองแคว	ชนแดน	ห้วยมอย	ท้องฟ้าโปร่ง ไม่มีฝนตก	นายประสาน เสารงทอย
	เพชรบูรณ์	หล่มเก่า	วังบาล	ภูปูน	ท้องฟ้าโปร่ง อากาศเย็นสบาย	นางกำไร นันทกุล
ใต้	สุราษฎร์ธานี	พนม	พนม	แสนสุข	วัดปริมาณน้ำฝนได้ ๒๐ มม.	นายเมธามาศ บัวสุวรรณ
	ชุมพร	สวี	เขาค่าย	ขุนไกร	วัดปริมาณน้ำฝนได้ ๒๐ มม.	นายสมหมาย บุญรักษา
	สตูล	ทุ่งหว้า	ป่าแก่บ่อหิน	ทุ่งดินลู่ม	ท้องฟ้ามีดครึ้ม ฝนตกเล็กน้อย	นายเชียร ชำนาญตง
	สุราษฎร์ธานี	กาญจนดิษฐ์	ท่าอุแท	โน	ท้องฟ้ามีดครึ้ม ฝนตกเล็กน้อย	นายอุดร พัดลม
	นครศรีธรรมราช	พิปูน	พิปูน	หูนบ	ท้องฟ้ามีดครึ้ม ไม่มีฝนตก	นายขันติชาติ องอาจ
	ระนอง	กระบุรี	จ.ป.ร.	รังแตนใต้	ท้องฟ้าโปร่ง อากาศร้อน	นายพรชัย สุวรรณบัณฑิต
ตะวันออก	จันทบุรี	เขาคิชฌกูฏ	ตะเคียนทอง	ชำเคราะห์	ท้องฟ้ามีดครึ้ม ฝนตกเล็กน้อย	นายเชิ่อม วรรณภักดิ์
	ตราด	บ่อไร่	หนองบอน	คอแล	ท้องฟ้ามีเมฆบางส่วน ไม่มีฝนตก	นายวิรัตน์ เชื้อปาน
	ระยอง	แกลง	สองสลึง	เต่าปูนหาย	ท้องฟ้ามีดครึ้ม อากาศอับอ้าว	นายวินัย อาจดี
	สระแก้ว	เมือง	ท่าแยก	ปางสีดา	ท้องฟ้ามีดครึ้ม อากาศอับอ้าว	นายสงกรานต์ ศรีเจียม
	กลาง	สระบุรี	มวกเหล็ก	มิตรภาพ	คลองชะบัง	ท้องฟ้าโปร่ง ไม่มีฝนตก
สุพรรณบุรี		ด่านช้าง	วังยาว	ละว้างควาย	ท้องฟ้าโปร่ง อากาศร้อน	นายสำเภา เจริญกุล
นครนายก		เมือง	สาริกา	สาริกา	ท้องฟ้ามีดครึ้ม ฝนตกปรอยๆ	นายสมชาย ณะทรัพย์ทอง
ราชบุรี		บ้านคา	บ้านบึง	พุน้ำร้อน	ท้องฟ้าโปร่ง อากาศร้อน	นายชัยพร แต่งพลกรัง
ตะวันออก เฉียงเหนือ	ศรีสะเกษ	ภูสิงห์	ดงรัก	นาตราว	ท้องฟ้ามีดครึ้ม ฝนตกเล็กน้อย	นางเบญจมาศ ธรรมพร
	นครราชสีมา	สีคิ้ว	คลองไผ่	ชัยศิลาทอง	ท้องฟ้ามีดครึ้ม ไม่มีฝนตก	นางเกษมศรี อุทัยรัตน์
	เลย	ด่านซ้าย	อิปุ่ม	ป่าม่วง	ท้องฟ้าโปร่ง ไม่มีฝนตก	นายจิน วังศิริ
	อุบลราชธานี	นาจะหลวย	นาจะหลวย	แก้งขี้เหล็ก	ท้องฟ้ามีเมฆบางส่วน ไม่มีฝนตก	นายวัชรินทร์ วาตา

หมายเหตุ : ศูนย์ปฏิบัติการธรณีพิบัติภัย ได้ประสานงานเครือข่ายเฝ้าระวังแจ้งเตือนธรณีพิบัติภัย จำนวน ๒๓ คน เพื่อรวบรวมข้อมูลในพื้นที่เพื่อจัดทำรายงานสถานการณ์ธรณีพิบัติภัยประจำวัน วันจันทร์ที่ ๒๕ มีนาคม ๒๕๖๒

ศูนย์ปฏิบัติการธรณีพิบัติภัย สำนักธรณีวิทยาสิ่งแวดล้อม
กรมทรัพยากรธรณี กระทรวงทรัพยากรธรรมชาติและสิ่งแวดล้อม
โทร ๐๒ ๖๒๑ ๙๗๐๓-๕ โทรสาร ๐๒ ๖๒๑ ๙๗๐๐
www.dmr.go.th