



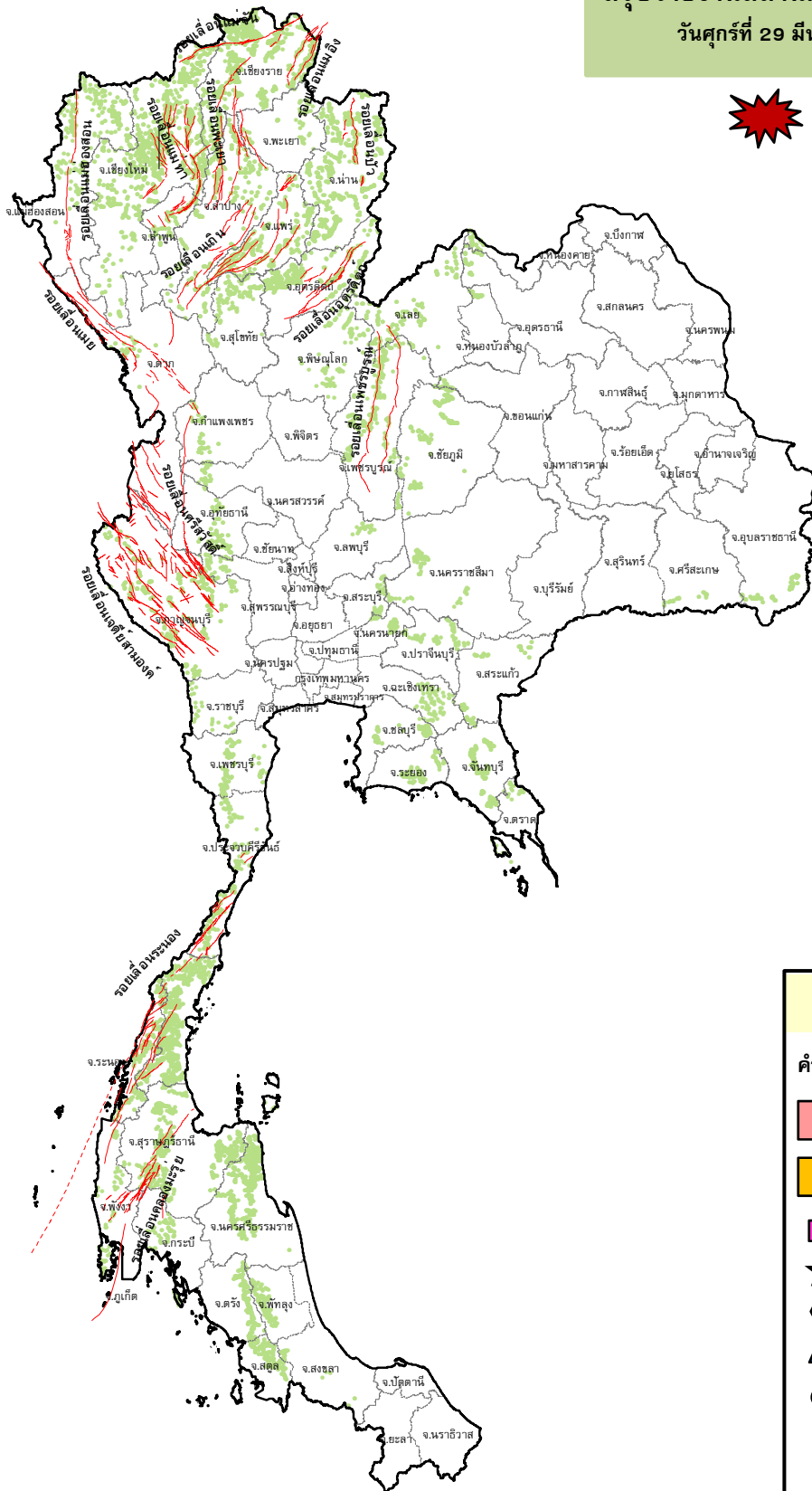
# กรมทรัพยากรธรณี

## สรุปรายงานสถานการณ์ธรณีพิบัติภัยประจำวัน

วันศุกร์ที่ 29 มีนาคม 2562 เวลา 09.00 น.



ประกาศเฝ้าระวังดินถล่ม  
กรมทรัพยากรธรณี



### ประเภทของภัยที่เกิด

คำอธิบายสัญลักษณ์

-  พื้นที่ประกาศเฝ้าระวังดินถล่ม
-  พื้นที่คาดการณ์ปริมาณน้ำฝนที่อาจก่อให้เกิดดินถล่ม
-  ดินถล่ม/ดินไหล/หินร่วง/รอยแยก
-  จุดเหนือศูนย์เกิดแผ่นดินไหว
-  สถานี
-  หลุมยุบ/ดินทรุดตัว
-  ปริมาณน้ำฝนในพื้นที่เสี่ยงภัยมากกว่า 100 มม. ขึ้นไป
-  อาสาสมัครเครือข่ายวัดปริมาณน้ำฝนของกรมทรัพยากรธรณี
-  รอยเลื่อนมีพลัง



รายงานสถานการณ์ธรณีพิบัติภัยประจำวัน  
วันศุกร์ที่ ๒๙ มีนาคม พ.ศ. ๒๕๖๒ เวลา ๐๙.๐๐ น.



๑. ประกาศกรมทรัพยากรธรณี

- ไม่มี

๒. ธรณีพิบัติภัยภายในประเทศ รอบ ๒๔ ชั่วโมง

๒.๑ ดินถล่มน้ำป่าไหลหลาก ดินไหล หินร่วง รอยแยก และหลุมยุบ

- ไม่มี

๒.๒ แผ่นดินไหว

- ไม่มี

๓. ธรณีพิบัติภัยทั่วโลก รอบ ๒๔ ชั่วโมง ที่มีผลกระทบรุนแรง (ดินถล่ม ภูเขาไฟระเบิด แผ่นดินไหว สึนามิ หลุมยุบและอื่นๆ)

- ไม่มี

๔. พื้นที่ติดตามและเฝ้าระวังสถานการณ์ธรณีพิบัติภัยดินถล่มและน้ำป่าไหลหลากของกรมทรัพยากรธรณี

- เนื่องจากในพื้นที่เสี่ยงดินถล่ม มีปริมาณน้ำฝนไม่ถึงเกณฑ์การเฝ้าระวัง ประกอบกับบางพื้นที่ไม่มีฝนตก จึงไม่มีพื้นที่ติดตามสถานการณ์พิบัติภัยดินถล่มและน้ำป่าไหลหลาก

๕. แนวทางการบริหาร

กรณีสถานการณ์ปกติ

- กรมทรัพยากรธรณี ร่วมกับหน่วยงานต่างๆ ที่เกี่ยวข้องดำเนินการติดตามสถานการณ์อย่างต่อเนื่องสม่ำเสมอ เพื่อให้พร้อมสำหรับการแลกเปลี่ยนและสนับสนุนข้อมูลด้านการบริหารจัดการพิบัติภัยของแต่ละหน่วยงาน และเป็นการช่วยบรรเทาและลดผลกระทบจากพิบัติภัยที่อาจเกิดขึ้นต่อชีวิตและทรัพย์สินของประชาชนอีกทางหนึ่ง
- หน่วยงานที่เกี่ยวข้องเตรียมความพร้อมเพื่อรับมือกับสถานการณ์ที่อาจเกิดขึ้นได้อย่างทันท่วงที
- แจ้งข้อมูล/ข่าวสาร/รายงาน อย่างสม่ำเสมอ

ข้อมูลสนับสนุนที่ใช้ในการวิเคราะห์ ติดตามและเฝ้าระวังธรณีพิบัติภัยดินถล่ม ศูนย์ปฏิบัติการธรณีพิบัติภัย มีดังนี้

• สภาพอากาศ (กรมอุตุนิยมวิทยา)

- พยากรณ์อากาศ ๒๔ ชั่วโมงข้างหน้า ประเทศไทยตอนบนมีอากาศร้อนโดยทั่วไป กับมีฝนฟ้าคะนอง และมีลมกระโชกแรงบางแห่งบริเวณภาคเหนือตอนล่าง ภาคตะวันออกเฉียงเหนือ ภาคกลางตอนบน และภาคตะวันออก จึงขอให้ประชาชนบริเวณดังกล่าวระวังอันตรายจากฝนฟ้าคะนองกับลมกระโชกแรงที่จะเกิดขึ้น โดยหลีกเลี่ยงการอยู่ในที่โล่งแจ้ง ใต้ต้นไม้ใหญ่ สิ่งปลูกสร้างและป้ายโฆษณาที่ไม่แข็งแรง รวมถึงระวังอันตรายจากฟ้าผ่า สำหรับเกษตรกรควรเตรียมการป้องกันและระวังความเสียหายที่จะเกิดต่อผลผลิตทางการเกษตรไว้ด้วย อนึ่ง ในช่วงวันที่ ๑-๓ เมษายน ๒๕๖๒ บริเวณภาคเหนือ ภาคตะวันออกเฉียงเหนือ ภาคกลาง และภาคตะวันออก รวมทั้งกรุงเทพมหานครและปริมณฑล จะมีพายุฤดูร้อนเกิดขึ้น โดยมีลักษณะของพายุฝนฟ้าคะนอง ลมกระโชกแรง และลูกเห็บตกบางพื้นที่ ส่วนภาคใต้มีฝนเพิ่มมากขึ้นกับมีฝนตกหนักบางพื้นที่ และ มีลมกระโชกแรง

ลักษณะสำคัญทางอุตุนิยมวิทยา หย่อมความกดอากาศต่ำเนื่องจากความร้อนปกคลุมประเทศไทยตอนบน ลักษณะเช่นนี้ทำให้บริเวณดังกล่าวมีอากาศร้อนโดยทั่วไป ในขณะที่คลื่นกระแสลมฝ่ายตะวันตกได้เคลื่อนไปปกคลุมภาคตะวันออกเฉียงเหนือตอนบน ประกอบกับมีลมใต้และลมตะวันออกเฉียงใต้พัดปกคลุมภาคตะวันออกเฉียงเหนือตอนล่าง และภาคตะวันออก ทำให้บริเวณภาคตะวันออกเฉียงเหนือ และภาคตะวันออกมีฝนฟ้าคะนอง และมีลมกระโชกแรงบางแห่ง

- ปริมาณน้ำฝนสูงสุดวัดได้ที่จังหวัดสุรินทร์ และจังหวัดกาฬสินธุ์ ๒๐.๕ มม. (ที่มา : กรมอุตุนิยมวิทยา)

• พื้นที่คาดการณ์ปริมาณน้ำฝนที่อาจก่อให้เกิดดินถล่มล่วงหน้า ๓ วัน จากแบบจำลองพื้นที่อ่อนไหวต่อดินถล่มแบบพลวัต (AP Model) สำหรับศูนย์ปฏิบัติการธรณีพิบัติภัย

- ไม่มีพื้นที่เฝ้าระวัง

หมายเหตุ AP Model เป็นการวิเคราะห์ข้อมูลเชิงสถิติของปริมาณน้ำฝนสะสมและเหตุการณ์ดินถล่มในอดีตนำมาสร้างเกณฑ์น้ำฝนสะสมวิกฤตสำหรับเฝ้าระวังและแจ้งเตือนภัยดินถล่ม ข้อมูลการคาดการณ์ปริมาณน้ำฝนล่วงหน้า ๗๒ ชั่วโมงโดยสถาบันสารสนเทศทรัพยากรน้ำและการเกษตร ได้นำมาวิเคราะห์ด้วยแบบจำลอง AP Model เพื่อคาดการณ์พื้นที่ที่จะติดตาม/เฝ้าระวังธรณีพิบัติภัยดินถล่มล่วงหน้า

• ปริมาณน้ำฝนที่วัดได้จากเครือข่ายเฝ้าระวังแจ้งเตือนธรณีพิบัติภัยในรอบ ๒๔ ชั่วโมง (๒๕ มี.ค. ๖๒ เวลา ๐๗.๐๐ น. - ๒๕ มี.ค. ๖๒ เวลา ๐๗.๐๐ น.)

ภาค	จังหวัด / อำเภอ / ตำบล / หมู่บ้าน				ข้อมูลปริมาณน้ำฝน (รอบ ๒๔ ชม.)	เครือข่ายฯ ทธ. (ผู้รายงาน)
เหนือ	ลำปาง	ห้างฉัตร	เวียงตาล	ปางปง	ท้องฟ้าโปร่ง อากาศแจ่มใส	นายสวัสดิ์ คุณชมภู
	เชียงใหม่	ดอยสะเก็ด	แม่โป่ง	แม่ฮ่องไคร้	ท้องฟ้าโปร่ง ไม่มีฝนตก	นายสมบัติ ไทยหนุ่ม
	เชียงราย	เชียงของ	ศรีง	ล้าน	ท้องฟ้าโปร่ง อากาศเย็นเล็กน้อย	นายบัตร หมั่นการ
	ลำปาง	แม่ทะ	บ้านบอม	บอมสามัคคี	ท้องฟ้าโปร่ง อากาศร้อน	นายประจักษ์ ใจอินยศ
ใต้	พังงา	กะปง	เหล	ข้างเขือ	วัดปริมาณน้ำฝนได้ ๕ มม.	นายจริต แสงทอง
	สตูล	ทุ่งหว้า	ป่าแก่บ่อหิน	ทุ่งดินลู่ม	ท้องฟ้าโปร่ง ไม่มีฝนตก	นายเชียร ชำนาญคง
	นครศรีธรรมราช	พิปูน	พิปูน	หูนบ	ท้องฟ้าโปร่ง ไม่มีฝนตก	นายขันติชาติ อองอาจ
	นครศรีธรรมราช	พิปูน	พิปูน	ใหม่	ท้องฟ้าโปร่ง ไม่มีฝนตก	นางหนูพริก ประสงค์
ตะวันออก	ชุมพร	ปะทิว	เขาไชยราช	ม่วงแฉว	ท้องฟ้าโปร่ง ไม่มีฝนตก	นายถาวร สำราญอินทร์
	ชลบุรี	บ่อทอง	พลวงทอง	เขาใหญ่	วัดปริมาณน้ำฝนได้ ๘๒ มม.	นายประภาส แซ่ฮ้อ
	ตราด	บ่อไร่	หนองบอน	คอแล	ท้องฟ้ามีดครึ้ม ไม่มีฝนตก	นายวิรัตน์ เชื้อปาน
	ระยอง	เขาชะเมา	ห้วยทับมอญ	คลองหิน	ท้องฟ้ามีเมฆบางส่วน ไม่มีฝนตก	นายบะญูชา บัวผุด
กลาง	ฉะเชิงเทรา	สนามชัยเขต	ท่ากระดาน	โป่งเจริญ	ท้องฟ้าโปร่ง อากาศร้อน	นายสังเวียน แก้วรักษา
	กาญจนบุรี	ทองผาภูมิ	ท่าขนุน	ปริงกาสี	ท้องฟ้าโปร่ง ไม่มีฝนตก	นายเสกสิทธิ์ ทองผางมสง่า
	นครนายก	บ้านนา	เขาเพิ่ม	เขาหัวนา	ท้องฟ้าโปร่ง ไม่มีฝนตก	นายสุรศักดิ์ พลัฒลาทอง
	ราชบุรี	สวนผึ้ง	สวนผึ้ง	ห้วยผาก	ท้องฟ้าโปร่ง อากาศดี	นายสุมงคล แสนท่าพล
ตะวันออก เฉียงเหนือ	ลพบุรี	ลำสนธิ	กุดตาเพชร	ยุบเสลียง	ท้องฟ้าโปร่ง อากาศดี	นายสินสมุทร พลกล้า
	อุบลราชธานี	น้ำยืน	โดมประดิษฐ์	แซ่ต้อน	ท้องฟ้าโปร่ง อากาศร้อน	นางหนูเพียร พรชู
	นครราชสีมา	สีคิ้ว	คลองไผ่	หนองซอน	ท้องฟ้าโปร่ง อากาศร้อน	นางยลพัทธ์ ก้องกระโทก
	เลย	ภูเรือ	ท่าศาลา	สำราญ	ท้องฟ้าโปร่ง อากาศแจ่มใส	นายกิตติ จำปานิล
	ศรีสะเกษ	ภูสิงห์	ดงรัก	นาตราว	ท้องฟ้ามีเมฆเล็กน้อย ไม่มีฝนตก	นางกัลญานี
หนองบัวลำภู	สุวรรณคูหา	บ้านโคก	นาโหมง	ท้องฟ้าแจ่มใส อากาศร้อน	นายทองสา สุธรรมราช	

หมายเหตุ : ศูนย์ปฏิบัติการธรณีพิบัติภัย ได้ประสานงานเครือข่ายเฝ้าระวังแจ้งเตือนธรณีพิบัติภัย จำนวน ๒๒ คน เพื่อรวบรวมข้อมูลในพื้นที่เพื่อจัดทำรายงานสถานการณ์ธรณีพิบัติภัยประจำวัน วันศุกร์ที่ ๒๕ มีนาคม ๒๕๖๒

ศูนย์ปฏิบัติการธรณีพิบัติภัย กองธรณีวิทยาสิ่งแวดล้อม  
กรมทรัพยากรธรณี กระทรวงทรัพยากรธรรมชาติและสิ่งแวดล้อม  
โทร ๐๒ ๖๒๑ ๙๗๐๓-๕ โทรสาร ๐๒ ๖๒๑ ๙๗๐๐  
[www.dmr.go.th](http://www.dmr.go.th)