

เวลา 00.51 น. เกิดแผ่นดินไหวขนาด 2.6 ลึก 3 กม. บริเวณ อ.วังเหนือ จ.ลำปาง และวานนี้ (31 มี.ค. 62) เวลา 17.31 น. เกิดแผ่นดินไหวขนาด 2.8 ลึก 5 กม. บริเวณ อ.วังเหนือ จ.ลำปาง ไม่มีความเสียหาย



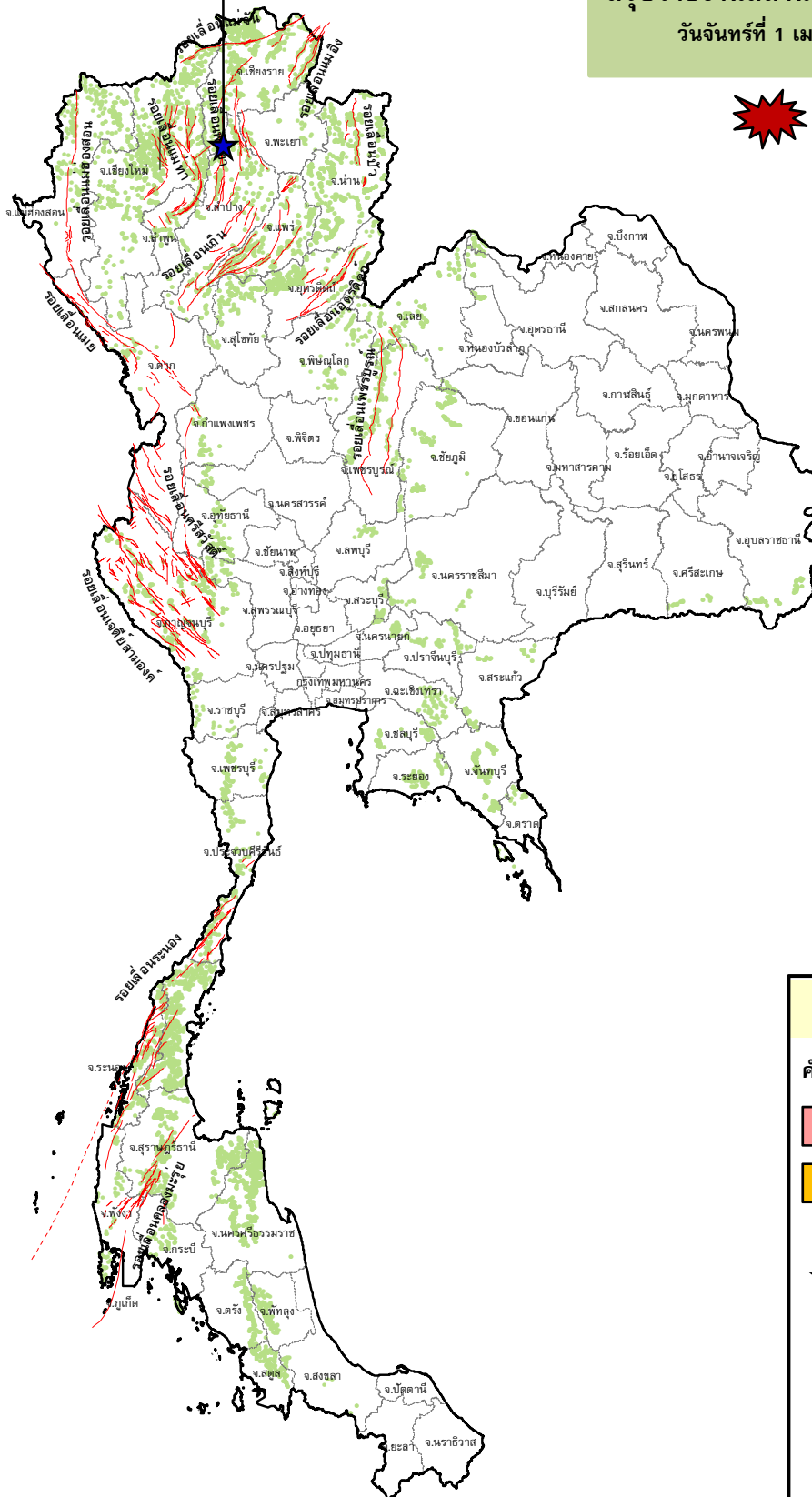
กรมทรัพยากรธรณี

สรุปรายงานสถานการณ์ธรณีพิบัติภัยประจำวัน

วันจันทร์ที่ 1 เมษายน 2562 เวลา 09.00 น.





ประกาศเฝ้าระวังดินถล่ม
กรมทรัพยากรธรณี



ประเภทของภัยที่เกิด

คำอธิบายสัญลักษณ์

-  พื้นที่ประกาศเฝ้าระวังดินถล่ม
-  พื้นที่คาดการณ์ปริมาณน้ำฝนที่อาจก่อให้เกิดดินถล่ม
-  ดินถล่ม/ดินไหล/หินร่วง/รอยแยก
-  จุดเหนือศูนย์เกิดแผ่นดินไหว (2)
-  สถานี
-  หลุมยุบ/ดินทรุดตัว
-  ปริมาณน้ำฝนในพื้นที่เสี่ยงภัยมากกว่า 100 มม. ขึ้นไป
-  อาสาสมัครเครือข่ายวัดปริมาณน้ำฝนของกรมทรัพยากรธรณี
-  รอยเลื่อนมีพลัง



รายงานสถานการณ์ธรณีพิบัติภัยประจำวัน
วันจันทร์ที่ ๑ เมษายน พ.ศ. ๒๕๖๒ เวลา ๐๙.๐๐ น.



๑. ประกาศกรมทรัพยากรธรณี

- ไม่มี

๒. ธรณีพิบัติภัยภายในประเทศ รอบ ๒๔ ชั่วโมง

๒.๑ ดินถล่มน้ำป่าไหลหลาก ดินไหล หินร่วง รอยแยก และหลุมยุบ

- ไม่มี

๒.๒ แผ่นดินไหว

- เวลา ๐๐.๕๑ เกิดแผ่นดินไหวขนาด ๒.๖ ที่ระดับความลึก ๓ กิโลเมตร บริเวณอำเภอวังเหนือ จังหวัดลำปาง ไม่มีความเสียหาย (ที่มา : กองเฝ้าระวังแผ่นดินไหว กรมอุตุนิยมวิทยา)

- วานนี้ (๓๑ มี.ค.๖๒) เวลา ๑๗.๓๑ น. เกิดแผ่นดินไหวขนาด ๒.๘ ที่ระดับความลึก ๕ กิโลเมตร บริเวณอำเภอวังเหนือ จังหวัดลำปาง ไม่มีความเสียหาย (ที่มา : กองเฝ้าระวังแผ่นดินไหว กรมอุตุนิยมวิทยา)

๓. ธรณีพิบัติภัยทั่วโลก รอบ ๒๔ ชั่วโมง ที่มีผลกระทบรุนแรง (ดินถล่ม ภูเขาไฟระเบิด แผ่นดินไหว สึนามิ หลุมยุบและอื่นๆ)

- ไม่มี

๔. พื้นที่ติดตามและเฝ้าระวังสถานการณ์ธรณีพิบัติภัยดินถล่มและน้ำป่าไหลหลากของกรมทรัพยากรธรณี

- เนื่องจากในพื้นที่เสี่ยงดินถล่ม มีปริมาณน้ำฝนไม่ถึงเกณฑ์การเฝ้าระวัง ประกอบกับบางพื้นที่ไม่มีฝนตก จึงไม่มีพื้นที่ติดตามสถานการณ์ธรณีพิบัติภัยดินถล่มและน้ำป่าไหลหลาก

๕. แนวทางการบริหาร

กรณีสถานการณ์ปกติ

- กรมทรัพยากรธรณี ร่วมกับหน่วยงานต่างๆ ที่เกี่ยวข้องดำเนินการติดตามสถานการณ์อย่างต่อเนื่องสม่ำเสมอ เพื่อให้พร้อมสำหรับการแลกเปลี่ยนและสนับสนุนข้อมูลด้านการบริหารจัดการพิบัติภัยของแต่ละหน่วยงาน และเป็นการช่วยบรรเทาและลดผลกระทบจากพิบัติภัยที่อาจเกิดขึ้นต่อชีวิตและทรัพย์สินของประชาชนอีกทางหนึ่ง
- หน่วยงานที่เกี่ยวข้องเตรียมความพร้อมเพื่อรับมือกับสถานการณ์ที่อาจเกิดขึ้นได้อย่างทันท่วงที
- แจ้งข้อมูล/ข่าวสาร/รายงาน อย่างสม่ำเสมอ

ข้อมูลสนับสนุนที่ใช้ในการวิเคราะห์ ติดตามและเฝ้าระวังธรณีพิบัติภัยดินถล่ม ศูนย์ปฏิบัติการธรณีพิบัติภัย มีดังนี้

• สภาพอากาศ (กรมอุตุนิยมวิทยา)

- พยากรณ์อากาศ ๒๔ ชั่วโมงข้างหน้า บริเวณภาคเหนือตอนล่าง ภาคตะวันออกเฉียงเหนือ ภาคตะวันออก ภาคกลาง รวมทั้งกรุงเทพมหานครและปริมณฑลมีพายุฤดูร้อนเกิดขึ้น โดยมีลักษณะของพายุฝนฟ้าคะนอง ลมกระโชกแรง และลูกเห็บตกบางแห่ง สำหรับภาคใต้มีฝนฟ้าคะนองบางแห่งและมีลมกระโชกแรง ขอให้ประชาชนบริเวณภาคใต้ระวังอันตรายจากลมกระโชกแรงไว้ด้วย

ลักษณะสำคัญทางอุตุนิยมวิทยา บริเวณความกดอากาศสูงจากประเทศจีนได้แผ่ลงมาปกคลุมภาคตะวันออกเฉียงเหนือ ภาคตะวันออก และทะเลจีนใต้แล้ว คาดว่าจะแผ่ปกคลุมภาคกลางและภาคเหนือตอนล่างในวันนี้ (๑ เม.ย. ๖๒) ในขณะที่ประเทศไทยตอนบนมีอากาศร้อนถึงร้อนจัดบางพื้นที่ ลักษณะเช่นนี้ทำให้บริเวณภาคเหนือตอนล่าง ภาคตะวันออกเฉียงเหนือ ภาคตะวันออก ภาคกลาง รวมทั้งกรุงเทพมหานครและปริมณฑลมีพายุฤดูร้อนเกิดขึ้น สำหรับลมตะวันออกที่พัดปกคลุมภาคใต้มีกำลังแรง ทำให้ภาคใต้ยังคงมีฝนฟ้าคะนองบางแห่งและมีลมกระโชกแรง

- ปริมาณน้ำฝนสูงสุดวัดได้ที่อำเภอภินทรบุรี จังหวัดปราจีนบุรี ๕๓.๐ มม. (ที่มา : กรมอุตุนิยมวิทยา)

• พื้นที่คาดการณ์ปริมาณน้ำฝนที่อาจก่อให้เกิดดินถล่มล่วงหน้า ๓ วัน จากแบบจำลองพื้นที่อ่อนไหวต่อดินถล่มแบบพลวัต (AP Model) สำหรับศูนย์ปฏิบัติการธรณีพิบัติภัย

- ไม่มีพื้นที่เฝ้าระวัง

หมายเหตุ AP Model เป็นการวิเคราะห์ข้อมูลเชิงสถิติของปริมาณน้ำฝนสะสมและเหตุการณ์ดินถล่มในอดีตนำมาสร้างเกณฑ์น้ำฝนสะสมวิกฤตสำหรับเฝ้าระวังและแจ้งเตือนภัยดินถล่ม ข้อมูลการคาดการณ์ปริมาณน้ำฝนล่วงหน้า ๗๒ ชั่วโมงโดยสถาบันสารสนเทศทรัพยากรน้ำและการเกษตร ได้นำมาวิเคราะห์ด้วยแบบจำลอง AP Model เพื่อคาดการณ์พื้นที่ที่จะติดตาม/เฝ้าระวังธรณีพิบัติภัยดินถล่มล่วงหน้า

• ปริมาณน้ำฝนที่วัดได้จากเครือข่ายเฝ้าระวังแจ้งเตือนธรณีพิบัติภัยในรอบ ๒๔ ชั่วโมง (๓๑ มี.ค. ๖๒ เวลา ๐๗.๐๐ น. - ๑ เม.ย. ๖๒ เวลา ๐๗.๐๐ น.)

| ภาค | จังหวัด / อำเภอ / ตำบล / หมู่บ้าน | | | | ข้อมูลปริมาณน้ำฝน (รอบ ๒๔ ชม.) | เครือข่ายฯ ทธ. (ผู้รายงาน) |
|------------------------|-----------------------------------|------------|--------------|----------------|-----------------------------------|-------------------------------|
| เหนือ | แม่ฮ่องสอน | ปาย | เวียงใต้ | ใหม่สหสัมพันธ์ | ท้องฟ้าโปร่ง อากาศเย็น | นายวินัย เลาหมู่ |
| | เชียงใหม่ | แม่ฟ้าหลวง | แม่ฟ้าหลวง | ลาบา | ท้องฟ้าโปร่ง อากาศเย็น | นายปรีชา อภิจิตเกษม |
| | ลำพูน | เวียงแหง | แสนไห | มหาธาตุ | ท้องฟ้าโปร่ง อากาศเย็น | นายธนกร วงศ์ชาวิชัย |
| | อุตรดิตถ์ | บ้านธิ | บ้านธิ | ป่าปี้ | ท้องฟ้าโปร่ง อากาศเย็น | นายไสว ใจยา |
| | อุตรดิตถ์ | ลับแล | แม่พูล | ต้นเกลือ | ท้องฟ้าครึ้ม ไม่มีฝนตก | นายสมบัติ วันทา |
| | อุตรดิตถ์ | ท่าปลา | น้ำหมั้น | ทรายงาม | ท้องฟ้าโปร่ง อากาศดี | นายประสิทธิ์ ทองหล่อ |
| ใต้ | ระนอง | ละอุ่น | บางแก้ว | บางแก้วน้อย | วัดปริมาณน้ำฝนได้ ๘๑ มม. | นายทัศนวิทย์ เพ็ชรศิริ |
| | สุราษฎร์ธานี | พนม | พนม | สาคลี่ | วัดปริมาณน้ำฝนได้ ๖๙ มม. | นางเพชรรา เพชรขุ้ม |
| | พังงา | กะปง | เหล | ช้างเขือ | วัดปริมาณน้ำฝนได้ ๓๕ มม. | นายจริต แสงทอง |
| | สุราษฎร์ธานี | พนม | พนม | แสนสุข | วัดปริมาณน้ำฝนได้ ๓๐ มม. | นายเมธามาศ บัวสุวรรณ |
| | นครศรีธรรมราช | พิปูน | พิปูน | หูนบ | วัดปริมาณน้ำฝนได้ ๑๕ มม. | นายขันตีชาติ อองอาจ |
| | สตูล | ทุ่งหว้า | ป่าแก่บ่อหิน | ทุ่งดินลู่ม | วัดปริมาณน้ำฝนได้ ๕ มม. | นายเชียร ชำนาญคง |
| | นครศรีธรรมราช | พิปูน | พิปูน | ใหม่ | ท้องฟ้าโปร่ง อากาศดี | นางหนูพริก ประสงค์ |
| ตะวันออก | ชลบุรี | บ่อทอง | พลวงทอง | เขาใหญ่ | ท้องฟ้าโปร่ง ไม่มีฝนตก | นายประภาส แซ่อึ้ง |
| | ปราจีนบุรี | เมือง | เนินหอม | เนินสูง | ท้องฟ้าโปร่ง มีแดดออก | นายทองเต็ม ใจแข็ง |
| | จันทบุรี | เขาคิชฌกูฏ | ตะเคียนทอง | ลำพัง | ท้องฟ้ามีครึ้ม ไม่มีฝนตก | นายชาติชาย นิลปาน |
| | ตราด | เขาสมิง | สะตอ | ทุ่งกระบอก | ท้องฟ้าโปร่ง มีแดดออก | นายตรวจ สอนแจ้ง |
| | ระยอง | เขาชะเมา | ห้วยทับมอญ | ห้วยทับมอญ | ท้องฟ้าโปร่ง มีแดดออก | นางรพีรัง ฤทธนานนท์ |
| กลาง | นครนายก | เมือง | สาริกา | น้ำตกสาริกา | ท้องฟ้าโปร่ง ไม่มีฝนตก | นายชัยชาญ ษาประดิษฐ์ |
| | ลพบุรี | ลำสนธิ | กุดตาเพชร | วังเชื่อม | ท้องฟ้ามีครึ้ม ไม่มีฝนตก | นายมนัส กลิ่นนวน |
| | สระบุรี | แก่งคอย | ชะอม | หนองแหน | ท้องฟ้าโปร่ง ไม่มีฝนตก | นายนิกร ทองอร่าม |
| | กาญจนบุรี | สังขละบุรี | ปรังเผล | ยางขาว | ท้องฟ้าโปร่ง อากาศแจ่มใส | นายแก้วสุริยะ บุญสมยา |
| ตะวันออก เฉียงเหนือ | อุบลราชธานี | นาจะหลวย | นาจะหลวย | แก้งขี้เหล็ก | วัดปริมาณน้ำฝนได้ ๑๗ มม. | นายบัวรินทร์ วาตา |
| | เลย | ภูเรือ | ท่าศาลา | สำราญ | ท้องฟ้าโปร่ง อากาศเย็น | นายกิตติ จำปานิล |
| | นครราชสีมา | สีคิ้ว | คลองไผ่ | ซังศิลาทอง | ท้องฟ้าโปร่ง อากาศร้อน | นางเกษมศรี อุทัยรัตน์ |
| | นครราชสีมา | สีคิ้ว | คลองไผ่ | ซังศรีจันทร์ | ท้องฟ้าโปร่ง อากาศดี | นางไกล่รุ่ง สิบชม |
| | ศรีสะเกษ | ดงรัก | ภูสิงห์ | โนนจำปา | ท้องฟ้าโปร่ง มีแดดออก | นางกัลญาณี ราชวงศ์ |
| | ศรีสะเกษ | ภูสิงห์ | ไพรพัฒนา | โอปิ่งไก่อ | ท้องฟ้าโปร่ง อากาศเย็น | นายสมรรัตน์ เป็นผล |
| | ศรีสะเกษ | ภูสิงห์ | ไพรพัฒนา | ไพรพัฒนา | ท้องฟ้าโปร่ง อากาศดี | นายบุญมี แสนคราม |
| | อุบลราชธานี | น้ำขุ่น | โคกสะอาด | โนนอุดม | ท้องฟ้าโปร่ง ไม่มีฝนตก | นายบุญมี ผงจุลี |
| | อุบลราชธานี | น้ำยั้น | สิวีเขี้ยว | ชำหวายพัฒนา | ท้องฟ้าโปร่ง อากาศร้อน | นายอิม พรมชาติ |

หมายเหตุ : ศูนย์ปฏิบัติการธรณีพิบัติภัย ได้ประสานงานเครือข่ายเฝ้าระวังแจ้งเตือนธรณีพิบัติภัย จำนวน ๓๑ คน เพื่อรวบรวมข้อมูลในพื้นที่เพื่อจัดทำรายงานสถานการณ์ธรณีพิบัติภัยประจำวัน วันจันทร์ที่ ๑ เมษายน ๒๕๖๒

ศูนย์ปฏิบัติการธรณีพิบัติภัย กองธรณีวิทยาสิ่งแวดล้อม
กรมทรัพยากรธรณี กระทรวงทรัพยากรธรรมชาติและสิ่งแวดล้อม
โทร ๐๒ ๖๒๑ ๙๗๐๓-๕ โทรสาร ๐๒ ๖๒๑ ๙๗๐๐
www.dmr.go.th