

เวลา 23.43 น. เกิดแผ่นดินไหวขนาด 1.9 ลึก 4 กม.
บริเวณ อ.พร้าว จ.เชียงใหม่ ไม่มีความเสียหาย



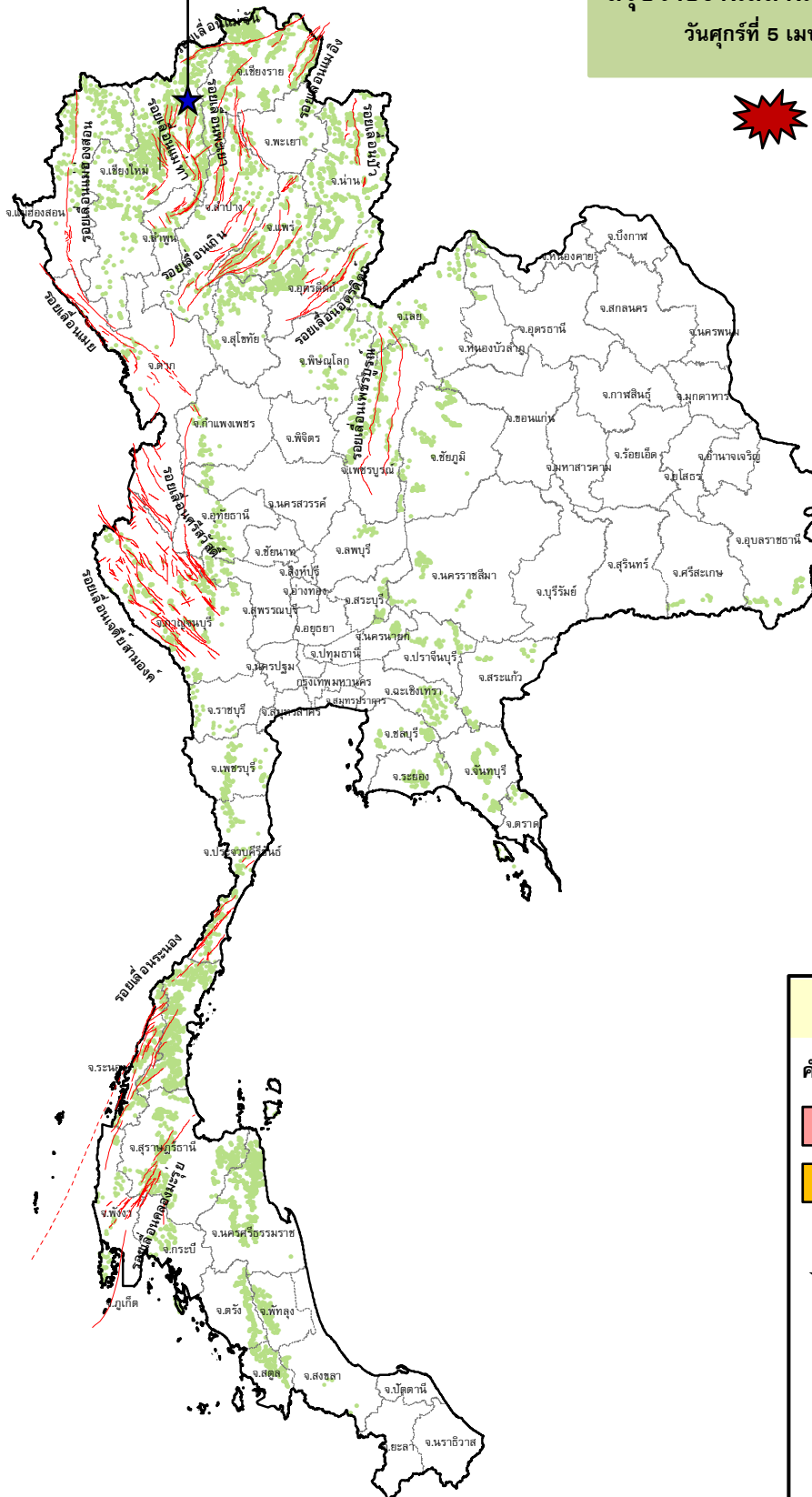
กรมทรัพยากรธรณี

สรุปรายงานสถานการณ์ธรณีพิบัติภัยประจำวัน

วันศุกร์ที่ 5 เมษายน 2562 เวลา 09.00 น.





ประกาศเฝ้าระวังดินถล่ม
กรมทรัพยากรธรณี



ประเภทของภัยที่เกิด

คำอธิบายสัญลักษณ์

-  พื้นที่ประกาศเฝ้าระวังดินถล่ม
-  พื้นที่คาดการณ์ปริมาณน้ำฝนที่อาจก่อให้เกิดดินถล่ม
-  ดินถล่ม/ดินไหล/หินร่วง/รอยแยก
-  จุดเหนือศูนย์เกิดแผ่นดินไหว(1)
-  สถานี
-  หลุมยุบ/ดินทรุดตัว
-  ปริมาณน้ำฝนในพื้นที่เสี่ยงภัยมากกว่า 100 มม. ขึ้นไป
-  อาสาสมัครเครือข่ายวัดปริมาณน้ำฝนของกรมทรัพยากรธรณี
-  รอยเลื่อนมีพลัง



๑. ประกาศกรมทรัพยากรธรณี

- ไม่มี

๒. ธรณีพิบัติภัยภายในประเทศ รอบ ๒๔ ชั่วโมง

๒.๑ ดินถล่มน้ำป่าไหลหลาก ดินโคลนไหล รอยแยก และหลุมยุบ

- ไม่มี

๒.๒ แผ่นดินไหว

- วานนี้ (๐๔ เม.ย. ๖๒) เวลา ๒๓.๔๓ เกิดแผ่นดินไหวขนาด ๑.๙ ที่ระดับความลึก ๔ กิโลเมตร บริเวณอำเภอพร้าว จังหวัดเชียงใหม่ ไม่มีความเสียหาย (ที่มา : กองเฝ้าระวังแผ่นดินไหว กรมอุตุนิยมวิทยา)

๓. ธรณีพิบัติภัยทั่วโลก รอบ ๒๔ ชั่วโมง ที่มีผลกระทบรุนแรง (ดินถล่ม ภูเขาไฟระเบิด แผ่นดินไหว สึนามิ หลุมยุบและอื่นๆ)

- ไม่มี

๔. พื้นที่ติดตามและเฝ้าระวังสถานการณ์ธรณีพิบัติภัยดินถล่มและน้ำป่าไหลหลากของกรมทรัพยากรธรณี

- เนื่องจากในพื้นที่เสี่ยงดินถล่ม มีปริมาณน้ำฝนไม่ถึงเกณฑ์การเฝ้าระวัง ประกอบกับบางพื้นที่ไม่มีฝนตก จึงไม่มีพื้นที่ติดตามสถานการณ์ธรณีพิบัติภัยดินถล่มและน้ำป่าไหลหลาก

๕. แนวทางการบริหาร

กรณีสถานการณ์ปกติ

- กรมทรัพยากรธรณี ร่วมกับหน่วยงานต่างๆ ที่เกี่ยวข้องดำเนินการติดตามสถานการณ์อย่างต่อเนื่องสม่ำเสมอ เพื่อให้พร้อมสำหรับการแลกเปลี่ยนและสนับสนุนข้อมูลด้านการบริหารจัดการพิบัติภัยของแต่ละหน่วยงาน และเป็นการช่วยบรรเทาและลดผลกระทบจากพิบัติภัยที่อาจเกิดขึ้นต่อชีวิตและทรัพย์สินของประชาชนอีกทางหนึ่ง
- หน่วยงานที่เกี่ยวข้องเตรียมความพร้อมเพื่อรับมือกับสถานการณ์ที่อาจเกิดขึ้นได้อย่างทันท่วงที
- แจ้งข้อมูล/ข่าวสาร/รายงาน อย่างสม่ำเสมอ

ข้อมูลสนับสนุนที่ใช้ในการวิเคราะห์ ติดตามและเฝ้าระวังธรณีพิบัติภัยดินถล่ม ศูนย์ปฏิบัติการธรณีพิบัติภัย มีดังนี้

• สภาพอากาศ (กรมอุตุนิยมวิทยา)

- พยากรณ์อากาศ ๒๔ ชั่วโมงข้างหน้า ประเทศไทยตอนบนมีอากาศร้อนโดยทั่วไปกับมีอากาศร้อนจัดเป็นบางพื้นที่ และยังคงมีฝนฟ้าคะนองกับลมกระโชกแรงบางแห่ง บริเวณภาคเหนือ ภาคตะวันออกเฉียงเหนือ ภาคตะวันออก และภาคกลาง สำหรับภาคใต้มีฝนฟ้าคะนองบางแห่ง ทั้งนี้ เกิดจากหย่อมความกดอากาศต่ำเนื่องจากความร้อนปกคลุมประเทศไทยตอนบน ในขณะที่คลื่นกระแสลมตะวันตกจากประเทศ เมียนมาเคลื่อนเข้าปกคลุมภาคเหนือ และภาคตะวันออกเฉียงเหนือตอนบน ประกอบกับมีลมใต้และลมตะวันออกเฉียงใต้พัดปกคลุมภาคตะวันออก ภาคกลาง ภาคตะวันออกเฉียงเหนือตอนล่าง ทำให้บริเวณบริเวณดังกล่าวมีฝนฟ้าคะนองกับมีลมกระโชกแรงบางแห่ง สำหรับภาคใต้มีลมตะวันออกเฉียงใต้พัดปกคลุมทำให้มีฝนฟ้าคะนองบางแห่ง

- ปริมาณน้ำฝนสูงสุดวัดได้ที่สถานีตรวจอากาศเกษตรอำเภอปากช่อง จังหวัดนครราชสีมา ๒๖.๓ มม. (ที่มา : กรมอุตุนิยมวิทยา)

• พื้นที่คาดการณ์ปริมาณน้ำฝนที่อาจก่อให้เกิดดินถล่มล่วงหน้า ๓ วัน จากแบบจำลองพื้นที่อ่อนไหวต่อดินถล่มแบบพลวัต (AP Model) สำหรับศูนย์ปฏิบัติการธรณีพิบัติภัย

- ไม่มีพื้นที่เฝ้าระวัง

หมายเหตุ AP Model เป็นการวิเคราะห์ข้อมูลเชิงสถิติของปริมาณน้ำฝนสะสมและเหตุการณ์ดินถล่มในอดีตนำมาสร้างเกณฑ์น้ำฝนสะสมวิกฤตสำหรับเฝ้าระวังและแจ้งเตือนภัยดินถล่ม ข้อมูลการคาดการณ์ปริมาณน้ำฝนล่วงหน้า ๗๒ ชั่วโมงโดยสถาบันสารสนเทศทรัพยากรน้ำและการเกษตร ได้นำมาวิเคราะห์ด้วยแบบจำลอง AP Model เพื่อคาดการณ์พื้นที่ที่จะติดตาม/เฝ้าระวังธรณีพิบัติภัยดินถล่มล่วงหน้า

- ปริมาณน้ำฝนที่วัดได้จากเครือข่ายเฝ้าระวังแจ้งเตือนธรณีพิบัติภัยในรอบ ๒๔ ชั่วโมง (๔ เม.ย. ๖๒ เวลา ๐๗.๐๐ น. - ๕ เม.ย. ๖๒ เวลา ๐๗.๐๐ น.)

| ภาค | จังหวัด / อำเภอ / ตำบล / หมู่บ้าน | | | | ข้อมูลปริมาณน้ำฝน (รอบ ๒๔ ชม.) | เครือข่ายฯ ทธ. (ผู้รายงาน) |
|------------------------|-----------------------------------|------------|--------------|---------------|-----------------------------------|-------------------------------|
| เหนือ | น่าน | ปัว | สถาน | สันติสุข | ท้องฟ้าหลังจากคืน ไม่มีฝนตก | นายสวัสดิ์ ทิมวางค์ |
| | เชียงราย | เทิง | ดงเต่า | ต้นเขือง | ท้องฟ้าหลังจากคืน ไม่มีฝนตก | นายดวงแก้ว ทรช่วย |
| | เชียงใหม่ | ฝาง | เวียง | สันป่าใหม่ | มีหมอกตอนเช้า อากาศดี | เครือข่ายฯ ทธ. |
| | แพร่ | วังชิ้น | วังชิ้น | หาดไร่ | ท้องฟ้าโปร่ง ไม่มีฝนตก | นายลอน เชียงชา |
| ใต้ | พังงา | กะปง | เหล | ข้างเขือ | วัดปริมาณน้ำฝนได้ ๒๒ มม. | นายจريت แสงทอง |
| | นครศรีธรรมราช | พิปูน | พิปูน | หูนบ | ท้องฟ้าโปร่ง ไม่มีฝนตก | นายขันติชาติ องอาจ |
| | นครศรีธรรมราช | ลิซล | ฉลุง | ท่าควาย | ท้องฟ้าโปร่ง แดดออก ไม่มีฝนตก | นายวินัย พุดดี |
| | สตูล | ทุ่งหว้า | ป่าแก่บ่อหิน | ทุ่งดินลูม | ท้องฟ้าโปร่ง แดดออก ไม่มีฝนตก | นายเชียร ชำนาญดง |
| | สงขลา | รัตภูมิ | เขาพระ | บนควน | ท้องฟ้าโปร่ง อากาศร้อน | นายमित บิลละหลี |
| | พัทลุง | กงหรา | คลองเฉลิม | โหล๊ะจิงกระ | ท้องฟ้าโปร่ง อากาศร้อน | นายสมทบ ขวัญสกุล |
| ตะวันออก | สระแก้ว | เมือง | ท่าแยก | คลองน้ำเขียว | ท้องฟ้าโปร่ง อากาศร้อน | นางอรุณี วงษ์ศรี |
| | ตราด | บ่อไร่ | หนองบอน | คอแล | ท้องฟ้าโปร่ง อากาศร้อน | น.ส.วรรณีย์ ไชยวงษ์ |
| | ตราด | บ่อไร่ | หนองบอน | คอแล | ท้องฟ้าโปร่ง อากาศร้อน | นายวิรัตน์ เชื้อปาน |
| | ปราจีนบุรี | นาดี | แก่งดินสอ | แก่งใหญ่ | ท้องฟ้าโปร่ง อากาศร้อน | นายวิรัตน์ ศรีลาสร้อย |
| | จันทบุรี | เขาคิชฌกูฏ | ตะเคียนทอง | ทต.ตะเคียนทอง | ท้องฟ้าหลัง อากาศร้อน | นายฤทธิ์ พันธ์เจริญ |
| กลาง | กาญจนบุรี | ไทรโยค | วังกระแจะ | เขาช้าง | ท้องฟ้าโปร่ง ไม่มีฝนตก | นายคณัย เสตะสหัส |
| | นครนายก | บ้านนา | เขาเพิ่ม | เขาเพิ่ม | ท้องฟ้าโปร่ง อากาศดี | นายไพฑูรย์ บุญยั้ง |
| | ประจวบคีรีขันธ์ | กุยบุรี | หาดขาม | ย่านซื่อ | ท้องฟ้าโปร่ง อากาศร้อน | นายสมพล อิงอัน |
| | ราชบุรี | สวนผึ้ง | สวนผึ้ง | ตะโกกลาง | ท้องฟ้าโปร่ง อากาศร้อน | นายบุญเลิศ ปั้นทองคำ |
| ตะวันออก เฉียงเหนือ | นครราชสีมา | สีคิ้ว | คลองไผ่ | หนองซอน | ท้องฟ้าโปร่ง อากาศร้อน | นางยลพัชร ก้องกระโทก |
| | นครราชสีมา | ปักธงชัย | สะแกราช | คลองเตย | ท้องฟ้าโปร่ง อากาศแจ่มใส | นายคณิง กรกั้ง |
| | นครราชสีมา | สีคิ้ว | คลองไผ่ | ซบศิลาทอง | ท้องฟ้าโปร่ง อากาศร้อน | นางเกษมศรี อุทัยรัตน์ |
| | อุบลราชธานี | น้ำยืน | โดมประดิษฐ์ | เข้ด่อน | ท้องฟ้าโปร่ง อากาศร้อน | นางหนูเพียร พรชู |
| | ชัยภูมิ | คอนสาร | ทุ่งนาเลา | ห้วยแล้ง | ท้องฟ้าโปร่ง อากาศเย็น | นายลำไย แสนหล้า |
| | หนองคาย | สังคม | นาจิว | ดงป่าเปลือย | ท้องฟ้าครึ้ม ไม่มีฝนตก | นายถวิล สีจางวาง |

หมายเหตุ : ศูนย์ปฏิบัติการธรณีพิบัติภัย ได้ประสานงานเครือข่ายเฝ้าระวังแจ้งเตือนธรณีพิบัติภัย จำนวน ๒๕ คน เพื่อรวบรวมข้อมูลในพื้นที่เพื่อจัดทำรายงานสถานการณ์ธรณีพิบัติภัยประจำวัน วันศุกร์ที่ ๕ เมษายน ๒๕๖๒

ศูนย์ปฏิบัติการธรณีพิบัติภัย กองธรณีวิทยาสิ่งแวดล้อม
กรมทรัพยากรธรณี กระทรวงทรัพยากรธรรมชาติและสิ่งแวดล้อม
โทร ๐๒ ๖๒๑ ๙๗๐๓-๕ โทรสาร ๐๒ ๖๒๑ ๙๗๐๐
www.dmr.go.th