



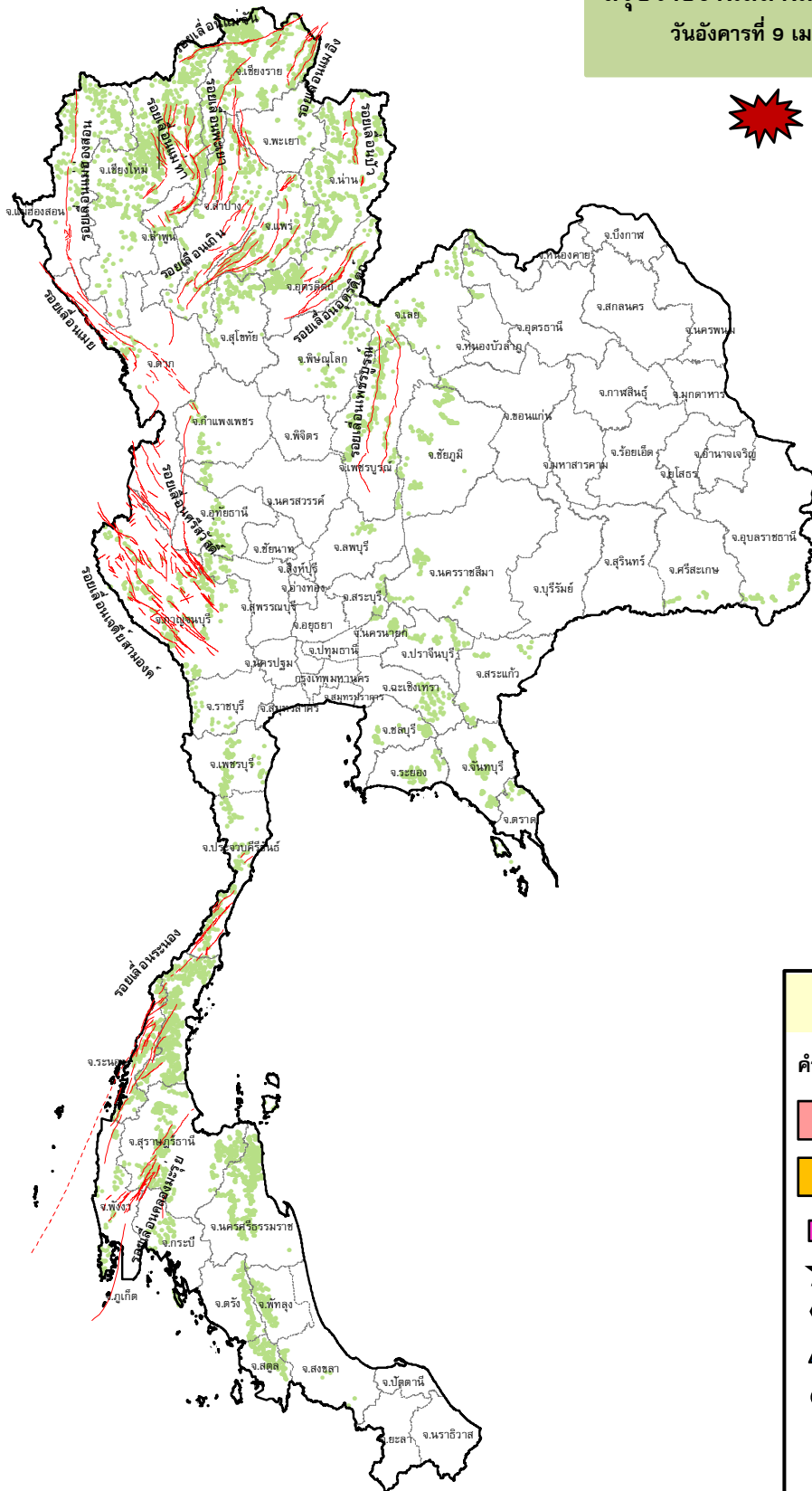
กรมทรัพยากรธรณี

สรุปรายงานสถานการณ์ธรณีพิบัติภัยประจำวัน

วันอังคารที่ 9 เมษายน 2562 เวลา 09.00 น.



ประกาศเฝ้าระวังดินถล่ม
กรมทรัพยากรธรณี



ประเภทของภัยที่เกิด

คำอธิบายสัญลักษณ์

-  พื้นที่ประกาศเฝ้าระวังดินถล่ม
-  พื้นที่คาดการณ์ปริมาณน้ำฝนที่อาจก่อให้เกิดดินถล่ม
-  ดินถล่ม/ดินไหล/หินร่วง/รอยแยก
-  จุดเหนือศูนย์เกิดแผ่นดินไหว
-  สถานี
-  หลุมยุบ/ดินทรุดตัว
-  ปริมาณน้ำฝนในพื้นที่เสี่ยงภัยมากกว่า 100 มม. ขึ้นไป
-  อาสาสมัครเครือข่ายวัดปริมาณน้ำฝนของกรมทรัพยากรธรณี
-  รอยเลื่อนมีพลัง



๑. ประกาศกรมทรัพยากรธรณี

- ไม่มี

๒. ธรณีพิบัติภัยภายในประเทศ รอบ ๒๔ ชั่วโมง

๒.๑ ดินถล่มน้ำป่าไหลหลาก ดินไหล หินร่วง รอยแยก และหลุมยุบ

- ไม่มี

๒.๒ แผ่นดินไหว

- ไม่มี

๓. ธรณีพิบัติภัยทั่วโลก รอบ ๒๔ ชั่วโมง ที่มีผลกระทบรุนแรง (ดินถล่ม ภูเขาไฟระเบิด แผ่นดินไหว สึนามิ หลุมยุบและอื่นๆ)

- ไม่มี

๔. พื้นที่ติดตามและเฝ้าระวังสถานการณ์ธรณีพิบัติภัยดินถล่มและน้ำป่าไหลหลากของกรมทรัพยากรธรณี

- เนื่องจากในพื้นที่เสี่ยงดินถล่ม มีปริมาณน้ำฝนไม่ถึงเกณฑ์การเฝ้าระวัง ประกอบกับบางพื้นที่ไม่มีฝนตก จึงไม่มีพื้นที่ติดตามสถานการณ์พิบัติภัยดินถล่มและน้ำป่าไหลหลาก

๕. แนวทางการบริหาร

กรณีสถานการณ์ปกติ

- กรมทรัพยากรธรณี ร่วมกับหน่วยงานต่างๆ ที่เกี่ยวข้องดำเนินการติดตามสถานการณ์อย่างต่อเนื่องสม่ำเสมอ เพื่อให้พร้อมสำหรับการแลกเปลี่ยนและสนับสนุนข้อมูลด้านการบริหารจัดการพิบัติภัยของแต่ละหน่วยงาน และเป็นการช่วยบรรเทาและลดผลกระทบจากพิบัติภัยที่อาจเกิดขึ้นต่อชีวิตและทรัพย์สินของประชาชนอีกทางหนึ่ง
- หน่วยงานที่เกี่ยวข้องเตรียมความพร้อมเพื่อรับมือกับสถานการณ์ที่อาจเกิดขึ้นได้อย่างทันท่วงที
- แจ้งข้อมูล/ข่าวสาร/รายงาน อย่างสม่ำเสมอ

ข้อมูลสนับสนุนที่ใช้ในการวิเคราะห์ ติดตามและเฝ้าระวังธรณีพิบัติภัยดินถล่ม ศูนย์ปฏิบัติการธรณีพิบัติภัย มีดังนี้

• สภาพอากาศ (กรมอุตุนิยมวิทยา)

- พยากรณ์อากาศ ๒๔ ชั่วโมงข้างหน้า ประเทศไทยตอนบนมีอากาศร้อนโดยทั่วไปกับมีอากาศร้อนจัดเป็นบางพื้นที่ โดยมีฝนฟ้าคะนองบางแห่งในภาคตะวันออกเฉียงเหนือตอนล่าง ภาคตะวันออก และภาคใต้ ขอให้ประชาชนบริเวณประเทศไทยตอนบนดูแลสุขภาพเนื่องจากสภาพอากาศร้อนในระยะนี้ไว้ด้วย

หย่อมความกดอากาศต่ำเนื่องจากความร้อนปกคลุมประเทศไทยตอนบน ทำให้ประเทศไทยตอนบนมีอากาศร้อนโดยทั่วไปกับมีอากาศร้อนจัดเป็นบางพื้นที่ ในขณะที่มีลมใต้และลมตะวันออกเฉียงใต้พัดปกคลุมภาคตะวันออก และภาคตะวันออกเฉียงเหนือตอนล่าง ทำให้บริเวณดังกล่าวยังคงมีฝนฟ้าคะนองบางแห่ง สำหรับลมตะวันออกเฉียงใต้พัดปกคลุมภาคใต้

- ปริมาณน้ำฝนสูงสุดวัดได้ที่สถานีตรวจอากาศเกษตรอำเภอเมือง จังหวัดกระบี่ ๑๗.๘ มม. (ที่มา : กรมอุตุนิยมวิทยา)

• พื้นที่คาดการณ์ปริมาณน้ำฝนที่อาจก่อให้เกิดดินถล่มล่วงหน้า ๓ วัน จากแบบจำลองพื้นที่อ่อนไหวต่อดินถล่มแบบพลวัต (AP Model) สำหรับศูนย์ปฏิบัติการธรณีพิบัติภัย

- ไม่มีพื้นที่เฝ้าระวัง

หมายเหตุ AP Model เป็นการวิเคราะห์ข้อมูลเชิงสถิติของปริมาณน้ำฝนสะสมและเหตุการณ์ดินถล่มในอดีตนำมาสร้างเกณฑ์น้ำฝนสะสมวิกฤตสำหรับเฝ้าระวังและแจ้งเตือนภัยดินถล่ม ข้อมูลการคาดการณ์ปริมาณน้ำฝนล่วงหน้า ๗๒ ชั่วโมงโดยสถาบันสารสนเทศทรัพยากรน้ำและการเกษตร ได้นำมาวิเคราะห์ด้วยแบบจำลอง AP Model เพื่อคาดการณ์พื้นที่ที่จะติดตาม/เฝ้าระวังธรณีพิบัติภัยดินถล่มล่วงหน้า

• ปริมาณน้ำฝนที่วัดได้จากเครือข่ายเฝ้าระวังแจ้งเตือนธรณีพิบัติภัยในรอบ ๒๔ ชั่วโมง (๘ เม.ย. ๖๒ เวลา ๐๗.๐๐ น. - ๙ เม.ย. ๖๒ เวลา ๐๗.๐๐ น.)

| ภาค | จังหวัด / อำเภอ / ตำบล / หมู่บ้าน | | | | ข้อมูลปริมาณน้ำฝน (รอบ ๒๔ ชม.) | เครือข่ายฯ ทธ. (ผู้รายงาน) |
|------------------------|-----------------------------------|-------------|-----------------|-------------|-----------------------------------|-------------------------------|
| เหนือ | แพร่ | วังชิ้น | วังชิ้น | หาดรั้ว | ท้องฟ้าห้ว ไม่มีฝนตก | นายลอน เชียงชา |
| | พิษณุโลก | วังทอง | วังนกแอ่น | ชานกเหลือง | ท้องฟ้าโปร่ง อากาศร้อน | นายสมหมาย มีศรี |
| | นครสวรรค์ | แม่เปิน | แม่เปิน | ท่ามะกรูด | ท้องฟ้าโปร่ง อากาศร้อน | นายวิเชียร สิงหา |
| | เชียงราย | แม่จัน | แม่จัน | เหมืองฮ่อ | ท้องฟ้าโปร่ง อากาศร้อน | นางกรรณิการ์ เทพโพธา |
| | ลำพูน | แม่ทา | ทาชุมเงิน | ห้วยเตือ | ท้องฟ้าโปร่ง อากาศร้อน | นายเสน่ห์ จัสสะ |
| | เชียงใหม่ | หางดง | บ้านปาง | ทุ่งโป่ง | ท้องฟ้าโปร่ง อากาศร้อน | นายนवल ยาแดง |
| | ใต้ | กระบี่ | เขาพนม | หน้าเขา | หน้าเขา | วัดปริมาณน้ำฝนได้ ๕๐ มม. |
| สุราษฎร์ธานี | | คีรีรัฐนิคม | น้ำหัก | ปากพาย | วัดปริมาณน้ำฝนได้ ๒ มม. | นายชนกพงศ์ ภูห้วยลำ |
| ระนอง | | ละอุ่น | บางแก้ว | บางแก้วน้อย | ท้องฟ้าโปร่ง อากาศแจ่มใส | นายทันวิทย์ เพ็ชรศิริ |
| พังงา | | กะปง | เหล | ช้างเชือ | ท้องฟ้าโปร่ง อากาศดี | นายจริต แสงทอง |
| สตูล | | ทุ่งหว้า | ป่าแก่บ่อหิน | ทุ่งดินลูม | ท้องฟ้าโปร่ง ไม่มีฝนตก | นายเชียร ชำนาญดง |
| ตรัง | | นาโยง | ช่อง | ไสทอน | ท้องฟ้าโปร่ง อากาศร้อน | นายการุณ ศรีเกตุ |
| นครศรีธรรมราช | | นาบอน | นาบอน | นาบอน | ท้องฟ้าโปร่ง อากาศร้อน | นายนประธาน ทองบำรุง |
| ตะวันออก | | ตราด | บ่อไร่ | หนองบอน | คอแล | ท้องฟ้าโปร่ง ไม่มีฝนตก |
| | จันทบุรี | ขลุง | ซึ้ง | กงซีไร่ | ท้องฟ้าโปร่ง อากาศร้อน | นายไพฑูรย์ รัตนจารย์ |
| | ระยอง | แก่ง | สองสลึง | หนองเสม็ด | ท้องฟ้าโปร่ง ไม่มีฝนตก | นายริต ศิลปะชัย |
| | สระแก้ว | วังสมบูรณ์ | วังทอง | คลองชล | ท้องฟ้าโปร่ง ไม่มีฝนตก | นายสุเทพ คลังกระโทก |
| | ฉะเชิงเทรา | สนามชัยเขต | ท่ากระดาน | หินแร่ | ท้องฟ้าโปร่ง ไม่มีฝนตก | นายบุญช่วย ช่างเหลา |
| กลาง | สุพรรณบุรี | ด่านช้าง | องค์พระ | เขาใหญ่ | ท้องฟ้าโปร่ง อากาศร้อน | นายประดับ ศรีจันทะ |
| | สระบุรี | มวกเหล็ก | มิตรภาพ | อมรศรี | ท้องฟ้าโปร่ง อากาศร้อน | นายณรงค์ บรรทม |
| | ลพบุรี | ชัยบาดาล | บ้านใหม่สามัคคี | ซับหินขวาง | ท้องฟ้าโปร่ง อากาศร้อน | นายสุดใจ แสนแสง |
| | ประจวบคีรีขันธ์ | บางสะพาน | ทองมงค | ทองมงค | ท้องฟ้าแจ่มใส อากาศร้อน | นายบุญสูง หอมกลิ่น |
| ตะวันออก เฉียงเหนือ | อุบลราชธานี | น้ำยืน | โดมประดิษฐ์ | แซ่ด่อน | ท้องฟ้าโปร่ง อากาศร้อน | นายศรีคำเดือน พรชู |
| | อุบลราชธานี | วารินชำราบ | วารินชำราบ | เทศบาล ๒๖ | ท้องฟ้าโปร่ง อากาศร้อน | นายเยี่ยม อ่อนสองชั้น |
| | อุบลราชธานี | น้ำยืน | โชน | ดวน | ท้องฟ้าโปร่ง อากาศร้อน | นายจวน ดาสา |
| | นครราชสีมา | ปักธงชัย | สะแกราช | คลองเตย | ท้องฟ้ามีดคริม ไม่มีฝนตก | นายคณิง กรกิง |
| | นครราชสีมา | สีคิ้ว | หนองน้ำใส | ใหม่สามัคคี | ท้องฟ้าโปร่ง ไม่มีฝนตก | นางสุจิรา แบนทะเล |
| | นครราชสีมา | ปักธงชัย | สะแกราช | คลองเตย | ท้องฟ้าโปร่ง อากาศแจ่มใส | นายคณิง กรกิง |
| | อุดรธานี | น้ำโสม | น้ำโสม | แสงทองพัฒนา | ท้องฟ้าโปร่ง อากาศร้อน | นายเสมียน คำใบ |
| | ศรีสะเกษ | ดงรัก | ภูสิงห์ | โนนจำปา | ท้องฟ้าโปร่ง มีแดดออก | นางกัลยาณี ราชวงศ์ |
| | หนองคาย | สังคม | นาจิว | ดงป่าเปลือย | ท้องฟ้าโปร่ง อากาศร้อน | นายถวิล สีจางวาง |

หมายเหตุ : ศูนย์ปฏิบัติการธรณีพิบัติภัย ได้ประสานงานเครือข่ายเฝ้าระวังแจ้งเตือนธรณีพิบัติภัย จำนวน ๓๑ คน เพื่อรวบรวมข้อมูลในพื้นที่เพื่อจัดทำรายงานสถานการณ์ธรณีพิบัติภัยประจำวัน วันอังคารที่ ๙ เมษายน ๒๕๖๒

ศูนย์ปฏิบัติการธรณีพิบัติภัย กองธรณีวิทยาสิ่งแวดล้อม
กรมทรัพยากรธรณี กระทรวงทรัพยากรธรรมชาติและสิ่งแวดล้อม
โทร ๐๒ ๖๒๑ ๙๗๐๓-๕ โทรสาร ๐๒ ๖๒๑ ๙๗๐๐
www.dmr.go.th