

เวลา 02.35 น. เกิดแผ่นดินไหวขนาด 1.2 ลิก 3 กม.
บริเวณ อ.วังเหนือ จ.ลำปาง ไม่มีความเสียหาย



กรมทรัพยากรธรณี

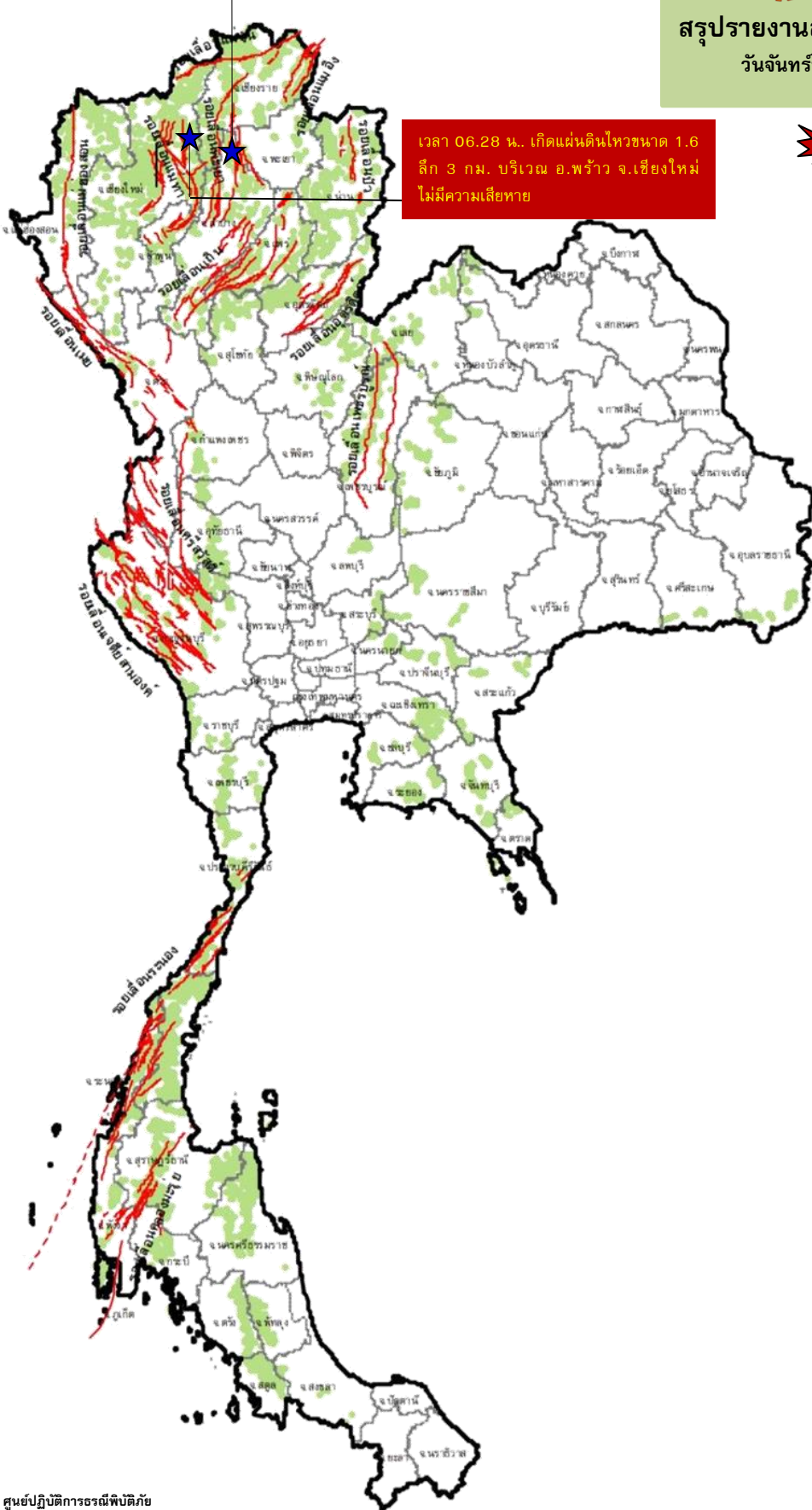
สรุปรายงานสถานการณ์ธรณีพิบัติภัยประจำวัน

วันจันทร์ที่ 15 เมษายน 2562 เวลา 10.30 น.

เวลา 06.28 น. เกิดแผ่นดินไหวขนาด 1.6 ลิก 3 กม. บริเวณ อ.พร้าว จ.เชียงใหม่ ไม่มีความเสียหาย



ประกาศเฝ้าระวังดินถล่ม
กรมทรัพยากรธรณี



ประเภทของภัยที่เกิด

คำอธิบายสัญลักษณ์

-  พื้นที่ประกาศเฝ้าระวังดินถล่ม
-  พื้นที่คาดการณ์ปริมาณน้ำฝนที่อาจก่อให้เกิดดินถล่ม
-  ดินถล่ม/ดินไหล/หินร่วง/รอยแยก
-  จุดเหนือศูนย์เกิดแผ่นดินไหว (2)
-  สีนามิ
-  หลุมยุบ/ดินทรุดตัว
-  ปริมาณน้ำฝนในพื้นที่เสี่ยงภัยมากกว่า 100 มม. ขึ้นไป
-  อาสาสมัครเครือข่ายวัดปริมาณน้ำฝนของกรมทรัพยากรธรณี
-  รอยเลื่อนมีพลัง



รายงานสถานการณ์ธรณีพิบัติภัยประจำวัน
วันจันทร์ที่ ๑๕ เมษายน พ.ศ. ๒๕๖๒ เวลา ๑๐.๓๐ น.



๑. ประกาศกรมทรัพยากรธรณี

- ไม่มี

๒. ธรณีพิบัติภัยภายในประเทศ รอบ ๒๔ ชั่วโมง

๒.๑ ดินถล่มน้ำป่าไหลหลาก ดินไหล หินร่วง รอยแยก และหลุมยุบ

- ไม่มี

๒.๒ แผ่นดินไหว (ที่มา : กองเฝ้าระวังแผ่นดินไหว กรมอุตุนิยมวิทยา)

- เวลา ๐๒.๓๕ น. เกิดแผ่นดินไหวขนาด ๑.๒ ที่ระดับความลึก ๓ กิโลเมตร บริเวณอำเภอวังเหนือ จังหวัดลำปาง ไม่มี

ความเสียหาย

- เวลา ๐๖.๒๘ เกิดแผ่นดินไหวขนาด ๑.๖ ที่ระดับความลึก ๓ กิโลเมตร บริเวณอำเภอดงหลวง จังหวัดเชียงใหม่ ไม่มีความเสียหาย

๓. ธรณีพิบัติภัยทั่วโลก รอบ ๒๔ ชั่วโมง ที่มีผลกระทบรุนแรง (ดินถล่ม ภูเขาไฟระเบิด แผ่นดินไหว สึนามิ หลุมยุบและอื่นๆ)

- ไม่มี

๔. พื้นที่ติดตามและเฝ้าระวังสถานการณ์ธรณีพิบัติภัยดินถล่มและน้ำป่าไหลหลากของกรมทรัพยากรธรณี

- เนื่องจากในพื้นที่เสี่ยงดินถล่ม มีปริมาณน้ำฝนไม่ถึงเกณฑ์การเฝ้าระวัง ประกอบกับบางพื้นที่ไม่มีฝนตก จึงไม่มีพื้นที่ติดตามสถานการณ์พิบัติภัยดินถล่มและน้ำป่าไหลหลาก

๕. แนวทางการบริหาร

กรณีสถานการณ์ปกติ

- กรมทรัพยากรธรณี ร่วมกับหน่วยงานต่างๆ ที่เกี่ยวข้องดำเนินการติดตามสถานการณ์อย่างต่อเนื่องสม่ำเสมอ เพื่อให้พร้อมสำหรับการแลกเปลี่ยนและสนับสนุนข้อมูลด้านการบริหารจัดการพิบัติภัยของแต่ละหน่วยงาน และเป็นการช่วยบรรเทาและลดผลกระทบจากพิบัติภัยที่อาจเกิดขึ้นต่อชีวิตและทรัพย์สินของประชาชนอีกทางหนึ่ง

- หน่วยงานที่เกี่ยวข้องเตรียมความพร้อมเพื่อรับมือกับสถานการณ์ที่อาจเกิดขึ้นได้อย่างทันท่วงที

- แจ้งข้อมูล/ข่าวสาร/รายงาน อย่างสม่ำเสมอ

ข้อมูลสนับสนุนที่ใช้ในการวิเคราะห์ ติดตามและเฝ้าระวังธรณีพิบัติภัยดินถล่ม ศูนย์ปฏิบัติการธรณีพิบัติภัย มีดังนี้

• สภาพอากาศ (กรมอุตุนิยมวิทยา)

- พยากรณ์อากาศ ๒๔ ชั่วโมงข้างหน้าประเทศไทยตอนบนมีอากาศร้อนถึงร้อนจัดในตอนกลางวัน โดยมีพายุฝนฟ้าคะนอง ลมกระโชกแรง ลูกเห็บตก และฟ้าผ่าบางพื้นที่ บริเวณภาคตะวันออกเฉียงเหนือ ภาคตะวันออก ภาคกลาง และภาคเหนือตอนล่าง สำหรับภาคใต้มีฝนฟ้าคะนองบางแห่ง อนึ่งในช่วงวันที่ ๑๕ -๑๖ เม.ย. ๖๒ บริเวณประเทศไทยตอนบนจะยังคงมีพายุฤดูร้อนเกิดขึ้น โดยเฉพาะบริเวณภาคตะวันออกเฉียงเหนือ ภาคตะวันออก ภาคกลาง และภาคเหนือตอนล่าง

ลักษณะสำคัญทางอุตุนิยมวิทยา ความกดอากาศต่ำเนื่องจากความร้อนปกคลุมประเทศไทยตอนบน ประกอบกับมีบริเวณความกดอากาศสูงจากประเทศจีนแผ่เข้าปกคลุมประเทศไทยตอนบนและทะเลจีนใต้ ในขณะที่มีลมใต้และลมตะวันออกเฉียงใต้พัดปกคลุมภาคตะวันออก ภาคกลาง ภาคเหนือตอนล่าง ภาคตะวันออกเฉียงเหนือ และภาคใต้ ลักษณะเช่นนี้ทำให้บริเวณประเทศไทยตอนบนจะมีพายุฤดูร้อนเกิดขึ้น โดยเริ่มจากภาคตะวันออกเฉียงเหนือและภาคตะวันออกก่อน ส่วนภาคอื่นๆ จะได้รับผลกระทบในระยะต่อไป สำหรับภาคใต้ยังคงมีฝนฟ้าคะนองบางแห่ง

- ปริมาณน้ำฝนสูงสุดวัดได้ที่จังหวัดอุบลราชธานี ๓๙.๑ มม. (ที่มา : กรมอุตุนิยมวิทยา)

• พื้นที่คาดการณ์ปริมาณน้ำฝนที่อาจก่อให้เกิดดินถล่มล่วงหน้า ๓ วัน จากแบบจำลองพื้นที่อ่อนไหวต่อดินถล่มแบบพลวัต (AP Model) สำหรับศูนย์ปฏิบัติการธรณีพิบัติภัย

- ไม่มีพื้นที่เฝ้าระวัง

หมายเหตุ AP Model เป็นการวิเคราะห์ข้อมูลเชิงสถิติของปริมาณน้ำฝนสะสมและเหตุการณ์ดินถล่มในอดีตนำมาสร้างเกณฑ์น้ำฝนสะสมวิกฤตสำหรับเฝ้าระวังและแจ้งเตือนภัยดินถล่ม ข้อมูลการคาดการณ์ปริมาณน้ำฝนล่วงหน้า ๗๒ ชั่วโมงโดยสถาบันสารสนเทศทรัพยากรน้ำและการเกษตร ได้นำมาวิเคราะห์ด้วยแบบจำลอง AP Model เพื่อคาดการณ์พื้นที่ที่จะติดตาม/เฝ้าระวังธรณีพิบัติภัยดินถล่มล่วงหน้า

- ปริมาณน้ำฝนที่วัดได้จากเครือข่ายเฝ้าระวังแจ้งเตือนธรณีพิบัติภัยในรอบ ๒๔ ชั่วโมง (๑๔ เม.ย. ๖๒ เวลา ๐๗.๐๐ น. - ๑๕ เม.ย. ๖๒ เวลา ๐๗.๐๐ น.)

ภาค	จังหวัด / อำเภอ / ตำบล / หมู่บ้าน				ข้อมูลปริมาณน้ำฝน (รอบ ๒๔ ชม.)	เครือข่ายฯ ทร. (ผู้รายงาน)
เหนือ	น่าน	เฉลิมพระเกียรติ	ห้วยโก๋น	ห้วยโก๋น	ท้องฟ้าหลัว มีหมอกควัน อากาศร้อน	นายทัต อินพญา
	เชียงใหม่	พาน	สันกลาง	สันโค้ง	ท้องฟ้าโปร่ง มีหมอกควัน อากาศร้อน	นายวิรัตน์ ทานอุดม
	กำแพงเพชร	เมือง	นาบคำ	ปางขนุน	ท้องฟ้าโปร่ง อากาศร้อน	นายจีระ ชัดสาย
	เชียงใหม่	เมือง	สุเทพ	ดอยสุเทพ	ท้องฟ้าโปร่ง มีหมอกควัน อากาศร้อน	นายขจร ประเสริศรี
ใต้	สตูล	ทุ่งหว้า	ป่าแก่บ่อหิน	ทุ่งดินลู่ม	วัดปริมาณน้ำฝนได้ ๒๐ มม.	นายเชียร ชำนาญดง
	ระนอง	กะเปอร์	บ้านนา	แพรกช้าย	ท้องฟ้าโปร่ง อากาศแจ่มใส	นายเสรี บุรีรัตน์
	พัทลุง	ศรีนครินทร์	บ้านนา	ลำไโน	ท้องฟ้าโปร่ง อากาศแจ่มใส	นายจุฬา ขวัญดำ
	กระบี่	เขาพนม	หน้าเขา	เขาติน	ท้องฟ้าโปร่ง อากาศแจ่มใส	นางจิน แสงชูทอง
	ชุมพร	หลังสวน	หาดยาย	พรรณราย	ท้องฟ้าโปร่ง อากาศแจ่มใส	นายสุวิทย์ คงบุญมี
	พังงา	กะปง	เหล	ช้างเชือก	มีฝนตกเล็กน้อย ท้องฟ้าครึ้ม	นายจريت แสงทอง
ตะวันออก	จันทบุรี	เขาคิชฌกูฏ	ตะเคียนทอง	ตะเคียนทอง	ท้องฟ้ามีครึ้ม อากาศร้อน	นายสมชาย เต่าทอง
	ปราจีนบุรี	นาดี	แก่งดินสอ	แก่งใหญ่	อากาศร้อน มีแดดออก ไม่มีฝน	นายวิรัตน์ ศรีลาสร้อย
	ปราจีนบุรี	นาดี	นาดี	เสี้ยว	ท้องฟ้าโปร่ง อากาศร้อน	นายสนั่น หงษ์มิ่ง
	สระแก้ว	เมือง	ท่าแยก	คลองน้ำเขียว	อากาศร้อน มีแดด	นางอรุณี วงษ์ศรี
	ตราด	เขาสมิง	สะตอ	เกาะลอย	ท้องฟ้าโปร่ง อากาศดี	นายสมาน พิมพ์ปราบ
	ระยอง	แกลง	สองสลึง	ห้วยน้ำเขียว	ท้องฟ้าโปร่ง อากาศร้อน	นายสำรวจ ปรานนท์ธี
	ฉะเชิงเทรา	สนามชัยเขต	ท่ากระดาน	นางาม	ท้องฟ้าโปร่ง อากาศร้อน	นายอุดร แก้วประกอบ
กลาง	กาญจนบุรี	ไทรโยค	บ้องตี้	บ้องตี้บน	ท้องฟ้าโปร่ง อากาศร้อน	นายสุชาติ เข้มแข็ง
	นครนายก	บ้านนา	เขาเพิ่ม	ห้วยสงคราม	ท้องฟ้าโปร่ง อากาศร้อน	นายทองใบ บัวทอง
	สระบุรี	แก่งคอย	ชะอม	ชะอม	ท้องฟ้าโปร่ง อากาศร้อน	นายพยนต์ พวงย้อย
	สุพรรณบุรี	ด่านช้าง	ห้วยขมิ้น	กกตาด	ท้องฟ้าโปร่ง อากาศร้อน	นายเหรียญ พรหมมา
ตะวันออก เฉียงเหนือ	นครราชสีมา	สีคิ้ว	คลองไผ่	ซับศิลาทอง	วัดปริมาณน้ำฝนได้ ๔๐ มม.	นายสุรินทร์ สาดสูงเนิน
	อุบลราชธานี	นาจะหลวย	นาจะหลวย	แก่งขี้เหล็ก	วัดปริมาณน้ำฝนได้ ๖ มม.	นายบัวรินทร์ วาตา
	ชัยภูมิ	ภักดีชุมพล	วังทอง	ซับใหญ่	ท้องฟ้าโปร่ง อากาศร้อน	นายสมใจ สังวร
	เลย	วังสะพุง	หนองจิ้ว	หมากแข้ง	ท้องฟ้าโปร่ง อากาศร้อน	นายนิยม โคลา
	เลย	นาแห้ว	แสงภา	ห้วยนา	ท้องฟ้าโปร่ง อากาศร้อน ไม่มีฝน	นายหลิน มั่นมา
	นครราชสีมา	สีคิ้ว	คลองไผ่	หนองขอน	ท้องฟ้าโปร่ง อากาศร้อน	นางยลพัชร ก้องกระโทก
	อุบลราชธานี	น้ำยืน	โดมประดิษฐ์	แฉ่งดอน	ท้องฟ้าโปร่ง อากาศร้อนอบอ้าว	นางอรทัย พิมพ์นอก
	ขอนแก่น	ภูผามาน	วังสวาบ	โนนเตาเหล็ก	ท้องฟ้าโปร่ง อากาศร้อน ไม่มีฝน	นายทองสุข แพงทอง
หนองคาย	สังคม	บ้านม่วง	ตาดเสริม	ท้องฟ้าโปร่ง อากาศร้อน ไม่มีฝน	นายทรงเดช พลท่า	

หมายเหตุ : ศูนย์ปฏิบัติการธรณีพิบัติภัย ได้ประสานงานเครือข่ายเฝ้าระวังแจ้งเตือนธรณีพิบัติภัย จำนวน ๓๑ คน เพื่อรวบรวมข้อมูลในพื้นที่ เพื่อจัดทำรายงานสถานการณ์ธรณีพิบัติภัยประจำวัน วันจันทร์ที่ ๑๕ เมษายน ๒๕๖๒

ศูนย์ปฏิบัติการธรณีพิบัติภัย กองธรณีวิทยาสิ่งแวดล้อม
กรมทรัพยากรธรณี กระทรวงทรัพยากรธรรมชาติและสิ่งแวดล้อม

โทร ๐๒ ๖๒๑ ๙๗๐๓-๕ โทรสาร ๐๒ ๖๒๑ ๙๗๐๐

www.dmr.go.th