

เวลา 05.10 น. เกิดแผ่นดินไหว ขนาด 1.7 ที่ระดับความลึก 6 กิโลเมตร บริเวณอำเภอเมืองปาน จังหวัดลำปาง



กรมทรัพยากรธรณี

สรุปรายงานสถานการณ์ธรณีพิบัติภัยประจำวัน

วันอาทิตย์ที่ ๒ มิถุนายน ๒๕๖๒ เวลา ๐๙.๓๐ น.

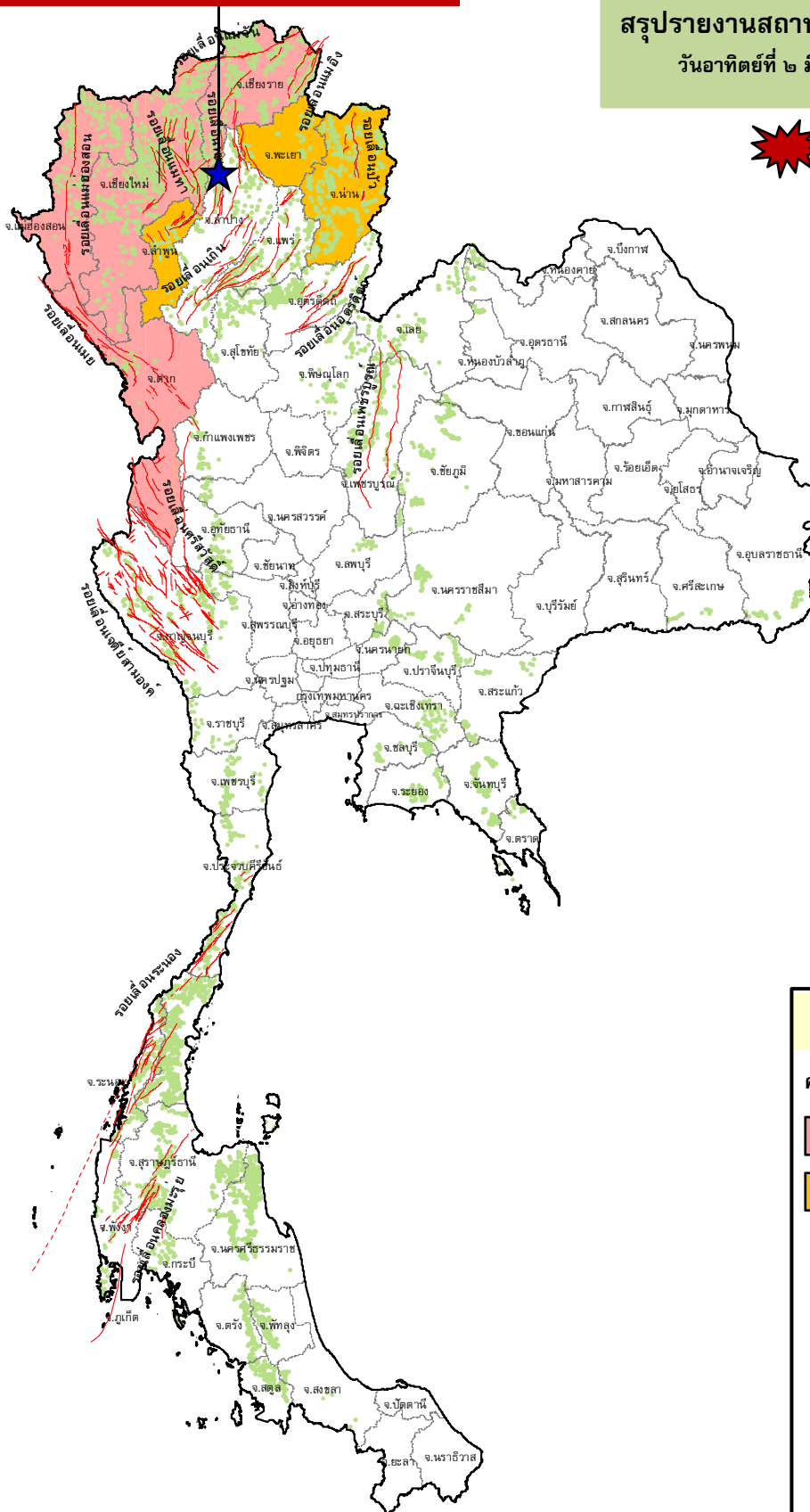


ประกาศเฝ้าระวังดินถล่ม

กรมทรัพยากรธรณี

- จังหวัดเชียงใหม่ เชียงราย

แม่ฮ่องสอน และตาก



ประเภทของภัยที่เกิด

คำอธิบายสัญลักษณ์

- พื้นที่ประกาศเฝ้าระวังดินถล่ม (๔)
- พื้นที่คาดการณ์ปริมาณน้ำฝนที่อาจก่อให้เกิดดินถล่ม (๗)
- ดินถล่ม/ดินไหล/หินร่วง/รอยแยก
- ★ จุดเหนือศูนย์เกิดแผ่นดินไหว (๑)
- สึนามิ
- ▲ หลุมยุบ/ดินทรุดตัว
- ปริมาณน้ำฝนในพื้นที่เสี่ยงภัยมากกว่า 100 มม. ขึ้นไป
- อาสาสมัครเครือข่ายวัดปริมาณน้ำฝนของกรมทรัพยากรธรณี
- รอยเลื่อนมีพลัง



รายงานสถานการณ์ธรณีพิบัติภัยประจำวัน
วันอาทิตย์ที่ ๒ มิถุนายน พ.ศ. ๒๕๖๒ เวลา ๐๙.๓๐ น.



๑. ประกาศกรมทรัพยากรธรณี

- ทธ. ประกาศเฝ้าระวังแจ้งเตือนภัยดินถล่มและน้ำป่าไหลหลาก ฉบับที่ ๒/๒๕๖๒ ในพื้นที่จังหวัดเชียงใหม่ เชียงราย แม่ฮ่องสอน และตาก เฝ้าระวังภัยดินถล่มและน้ำป่าไหลหลาก โดยให้อาสาสมัครเครือข่ายฯ ทำการเฝ้าระวังเป็นพิเศษ ในระหว่างวันที่ ๓๑ พฤษภาคม - ๒ มิถุนายน ๒๕๖๒

๒. ธรณีพิบัติภัยภายในประเทศ รอบ ๒๔ ชั่วโมง

๒.๑ ดินถล่มน้ำป่าไหลหลาก ดินไหล หินร่วง รอยแยก และหลุมยุบ

- ไม่มี

๒.๒ แผ่นดินไหว

- เวลา ๐๕.๑๐ น. เกิดแผ่นดินไหวขนาด ๑.๗ ที่ระดับความลึก ๖ กิโลเมตร บริเวณอำเภอเมืองปาน จังหวัดลำปาง ไม่มีความเสียหาย (ที่มา : กองเฝ้าระวังแผ่นดินไหว กรมอุตุนิยมวิทยา)

๓. ธรณีพิบัติภัยทั่วโลก รอบ ๒๔ ชั่วโมง ที่มีผลกระทบรุนแรง (ดินถล่ม ภูเขาไฟระเบิด แผ่นดินไหว สึนามิ หลุมยุบและอื่นๆ)

- ไม่มี

๔. พื้นที่ติดตามและเฝ้าระวังสถานการณ์ธรณีพิบัติภัยดินถล่มและน้ำป่าไหลหลากของกรมทรัพยากรธรณี

- พื้นที่ติดตามเฝ้าระวังดินถล่มและน้ำป่าไหลหลาก จังหวัดเชียงใหม่ เชียงราย แม่ฮ่องสอน และตาก เนื่องจากมีฝนตกหนัก วัตน้ำฝนได้มากกว่า ๑๐๐ มิลลิเมตร และมีน้ำท่วมในบางพื้นที่ ประกอบกับมีร่องมรสุมยังคงพัดผ่านภาคเหนือและภาคตะวันออกเฉียงเหนือตอนบน เข้าสู่หย่อมความกดอากาศต่ำบริเวณประเทศลาว และเวียดนามตอนบน ศูนย์ปฏิบัติการธรณีพิบัติภัย จึงได้ทำการเฝ้าระวังและติดตามสถานการณ์พิบัติภัยดินถล่มและน้ำป่าไหลหลากเป็นพิเศษ และจะทำการแจ้งอาสาสมัครเครือข่ายในพื้นที่เสี่ยงภัยต่อไป

๕. แนวทางการบริหาร

กรณีมีประกาศกรมทรัพยากรธรณี และมีพื้นที่คาดการณ์ปริมาณน้ำฝนที่อาจจะเกิดดินถล่มล่วงหน้า ๓ วัน จากแบบจำลองพื้นที่ท่อนไหวต่อดินถล่มแบบพลวัต (AP Model)

- ประกาศเฝ้าระวังภัยดินถล่มและน้ำป่าไหลหลากในพื้นที่เสี่ยงภัยโดยเฉพาะในพื้นที่เชียงใหม่ เชียงราย แม่ฮ่องสอน และตาก เพื่อให้หน่วยงานที่เกี่ยวข้องและประชาชนในพื้นที่เสี่ยงภัยทำการเฝ้าระวังและแจ้งเตือนภัยได้ทันทั่วถึง รวมทั้งการเตรียมความพร้อมรับมือกับสถานการณ์ธรณีพิบัติภัยที่อาจจะเกิดขึ้นได้
- หน่วยงานที่เกี่ยวข้องในพื้นที่ติดตามสถานการณ์อย่างใกล้ชิดและต่อเนื่อง หากมีสถานการณ์ธรณีพิบัติภัยเกิดขึ้นในพื้นที่ เจ้าหน้าที่ต้องเข้าตรวจสอบพื้นที่เกิดเหตุอย่างทันทั่วถึง เพื่อสร้างความมั่นใจและให้คำแนะนำเบื้องต้นกับประชาชนในพื้นที่เสี่ยงภัย

ข้อมูลสนับสนุนที่ใช้ในการวิเคราะห์ ติดตามและเฝ้าระวังธรณีพิบัติภัยดินถล่ม ศูนย์ปฏิบัติการธรณีพิบัติภัย มีดังนี้

• สภาพอากาศ (กรมอุตุนิยมวิทยา)

- พยากรณ์อากาศ ๒๔ ชั่วโมงข้างหน้า ประเทศไทยมีการกระจายของฝนลดลง แต่ภาคเหนือและภาคตะวันออกเฉียงเหนือตอนบนมีฝนมากกว่าภาคอื่นๆ ขอให้ประชาชนในพื้นที่เสี่ยงภัยในบริเวณภาคเหนือและภาคตะวันออกเฉียงเหนือตอนบน ระวังอันตรายจากฝนที่ตกสะสม ซึ่งอาจทำให้เกิดน้ำท่วมฉับพลัน น้ำป่าไหลหลากไว้ด้วย

ร่องมรสุมพัดผ่านตอนบนของภาคเหนือ ประเทศลาว และประเทศเวียดนามตอนบน เข้าสู่หย่อมความกดอากาศต่ำบริเวณอ่าวตังเกี๋ย ประกอบกับมรสุมตะวันตกเฉียงใต้พัดปกคลุมทะเลอันดามันและประเทศไทย ในขณะที่ลมตะวันออกเฉียงใต้ที่พัดปกคลุมภาคตะวันออกเฉียงเหนือตอนล่าง ภาคตะวันออก และอ่าวไทย เริ่มมีกำลังอ่อนลง ทำให้ประเทศไทยมีฝนลดลง สำหรับคลื่นลมบริเวณทะเลอันดามันและอ่าวไทยตอนบนมีกำลังอ่อน

- ปริมาณน้ำฝนสูงสุดวัดได้ที่องค์การบริหารส่วนตำบลป่าคา อำเภอท่าวังผา จังหวัดน่าน ๕๙.๙ มม. (ที่มา : สถาบันสารสนเทศทรัพยากรน้ำ (องค์การมหาชน))

• พื้นที่คาดการณ์ปริมาณน้ำฝนที่อาจก่อให้เกิดดินถล่มล่วงหน้า ๓ วัน จากแบบจำลองพื้นที่อ่อนไหวต่อดินถล่มแบบพลวัต (AP Model) สำหรับศูนย์ปฏิบัติการธรณีพิบัติภัย

- จังหวัดเชียงราย เชียงใหม่ ตาก น่าน พะเยา แม่ฮ่องสอน และลำพูน / ฝ้าระวังในระยะ ๑ - ๒ วันนี้

หมายเหตุ AP Model เป็นการวิเคราะห์ข้อมูลเชิงสถิติของปริมาณน้ำฝนสะสมและเหตุการณ์ดินถล่มในอดีตนำมาสร้างเกณฑ์น้ำฝนสะสมวิกฤตสำหรับฝ้าระวังและแจ้งเตือนภัยดินถล่ม ข้อมูลการคาดการณ์ปริมาณน้ำฝนล่วงหน้า ๗๒ ชั่วโมงโดยสถาบันสารสนเทศทรัพยากรน้ำและการเกษตร ได้นำมาวิเคราะห์ด้วยแบบจำลอง AP Model เพื่อคาดการณ์พื้นที่ที่จะติดตาม/ฝ้าระวังธรณีพิบัติภัยดินถล่มล่วงหน้า

• ปริมาณน้ำฝนที่วัดได้จากเครือข่ายฝ้าระวังแจ้งเตือนธรณีพิบัติภัยในรอบ ๒๔ ชั่วโมง (๑ มิ.ย. ๖๒ เวลา ๐๗.๐๐ น. - ๒ มิ.ย. ๖๒ เวลา ๐๗.๐๐ น.)

ภาค	จังหวัด / อำเภอ / ตำบล / หมู่บ้าน				ข้อมูลปริมาณน้ำฝน (รอบ ๒๔ ชม.)	เครือข่ายฯ ทธ. (ผู้รายงาน)
เหนือ	น่าน	บ่อเกลือ	บ่อเกลือใต้	ฝักเหือก	วัดปริมาณน้ำฝนได้ ๖๐ มม.	นายก้อง อุดจักษ์
	อุตรดิตถ์	ลับแล	แม่พูล	ผามอบ	วัดปริมาณน้ำฝนได้ ๒๕ มม.	นายฤทธิ์ชัย ชำคง
	น่าน	ท่าวังผา	แสนทอง	ฮวก	ท้องฟ้าโปร่ง ไม่มีฝนตก	นายเชิด ศรีใจวงศ์
	น่าน	ท่าวังผา	ผาทอง	น้ำลึก	ท้องฟ้ามีดครึ้ม ไม่มีฝนตก	นายวรวิทย์ สีธนเจริญ
	พะเยา	เชียงคำ	แม่ลาว	แฮะ	ท้องฟ้าหัลว ไม่มีฝนตก	นายเอกสิทธิ์ มีสุข
	ลำพูน	แม่ทา	ทาสบเส้า	แม่สะปัวด	ท้องฟ้าหัลว ไม่มีฝนตก	นายผล สายอุ่น
	เชียงราย	แม่สรวย	วาวี	ห้วยขี้เหล็กเก่า	ท้องฟ้าหัลว ไม่มีฝนตก	นายสนธิ สุขสันต์ภักดี
	เชียงราย	เมือง	รอบเวียง	ดอยเขาควาย	ท้องฟ้าโปร่ง มีแดดออก	เครือข่ายฯ ทธ.
	อุตรดิตถ์	ท่าปลา	น้ำหมั้น	น้ำหมั้นใต้	ท้องฟ้ามีดครึ้ม ไม่มีฝนตก	นายสุนทร สายตรง
ใต้	ระนอง	ละอุ่น	บางแก้ว	บางแก่น้อย	วัดปริมาณน้ำฝนได้ ๕๕ มม.	นายพันวิทย์ เพ็ชรศิริ
	พังงา	กะปง	เหล	ช้างเขือ	วัดปริมาณน้ำฝนได้ ๓๕ มม.	นายจริต แสงทอง
	สตูล	ทุ่งหว้า	ป่าแกบ่อหิน	ทุ่งดินลู่ม	วัดปริมาณน้ำฝนได้ ๕ มม.	นายเชียร ชำนาญดง
	นครศรีธรรมราช	พิปูน	พิปูน	ตลาดเสาร์	วัดปริมาณน้ำฝนได้ ๕ มม.	นางสาวเอมอร ราชมณี
	นครศรีธรรมราช	พิปูน	พิปูน	หูนบ	วัดปริมาณน้ำฝนได้ ๔ มม.	นายขันติชาติ องอาจ
	นครศรีธรรมราช	พิปูน	พิปูน	ใหม่	วัดปริมาณน้ำฝนได้ ๔ มม.	นางหนูพริก ประสงค์
	นครศรีธรรมราช	สิชล	ทุ่งปรัง	ปลายทอน	ท้องฟ้าโปร่ง มีแดดออก	นายสุนันท์ ขุนณรงค์
ตะวันออก	ระยอง	เขาชะเมา	ห้วยทับมอญ	เขาพัง	วัดปริมาณน้ำฝนได้ ๑๕ มม.	นายปิ่น ดวงสนธิ
	จันทบุรี	มะขาม	วังแฉิม	แกลง	ท้องฟ้าโปร่ง ไม่มีฝนตก	นายสนธิ หัสคุณ
	ฉะเชิงเทรา	ท่าตะเียบ	คลองตะเกรา	วังหิน	ท้องฟ้าโปร่ง อากาศร้อน	นายกิตติ จักษ์แก้ว
	สระแก้ว	ตาพระยา	ทัพราช	เขาวงษ์	ท้องฟ้าโปร่ง อากาศร้อน	นายสมชาย คชรินทร์
	ปราจีนบุรี	เมือง	เนินหอม	เนินสูง	ท้องฟ้าครึ้ม อากาศร้อน	นายทองเต็ม ใจแข็ง
กลาง	กาญจนบุรี	ทองผาภูมิ	ชะแล	ทิพพุย	ท้องฟ้าโปร่ง ไม่มีฝนตก	นายจ่านงค์ ทองผาไฉไล
	นครนายก	เมือง	หินตั้ง	คลองสี่เสียด	ท้องฟ้ามีดครึ้ม ไม่มีฝนตก	นายเฉลิม สระพล
	ลพบุรี	ลำสนธิ	กุดตาเพชร	กุดตาเพชร	ท้องฟ้าโปร่ง ไม่มีฝนตก	นายสมบุญรณ์ บิ๊กขุนทด
	สระบุรี	มวกเหล็ก	มิตรภาพ	คันตะเคียน	ท้องฟ้าหัลว ไม่มีฝนตก	นายมงคล เสมือนรัมย์
ตะวันออก เฉียงเหนือ	หนองคาย	สังคม	บ้านม่วง	ตาดเสริม	วัดปริมาณน้ำฝนได้ ๘๕ มม.	นายทรงเดช พลท่า
	นครราชสีมา	ปักธงชัย	สะแกราช	คลองเตย	วัดปริมาณน้ำฝนได้ ๓๕ มม.	นายคณิง กรกิจ
	อุบลราชธานี	น้ำขุ่น	โคกสะอาด	โนนอุดม	วัดปริมาณน้ำฝนได้ ๓๐ มม.	นายบุญมี ผงธูลี
	นครราชสีมา	สีคิ้ว	คลองไผ่	ซับศิลาทอง	ท้องฟ้าโปร่ง ไม่มีฝนตก	นางเกษมศรี อุทัยรัตน์
	อุดรธานี	นาขุ่น	บ้านกัถ	นาคำ	ท้องฟ้ามีดครึ้ม มีฝนตกปรอยๆ	นายแสง แสงตรีสุข

หมายเหตุ : ศูนย์ปฏิบัติการธรณีพิบัติภัย ได้ประสานงานเครือข่ายฝ้าระวังแจ้งเตือนธรณีพิบัติภัย จำนวน ๓๐ คน เพื่อรวบรวมข้อมูลในพื้นที่เพื่อจัดทำรายงานสถานการณ์ธรณีพิบัติภัยประจำวัน วันอาทิตย์ที่ ๒ มิถุนายน ๒๕๖๒