



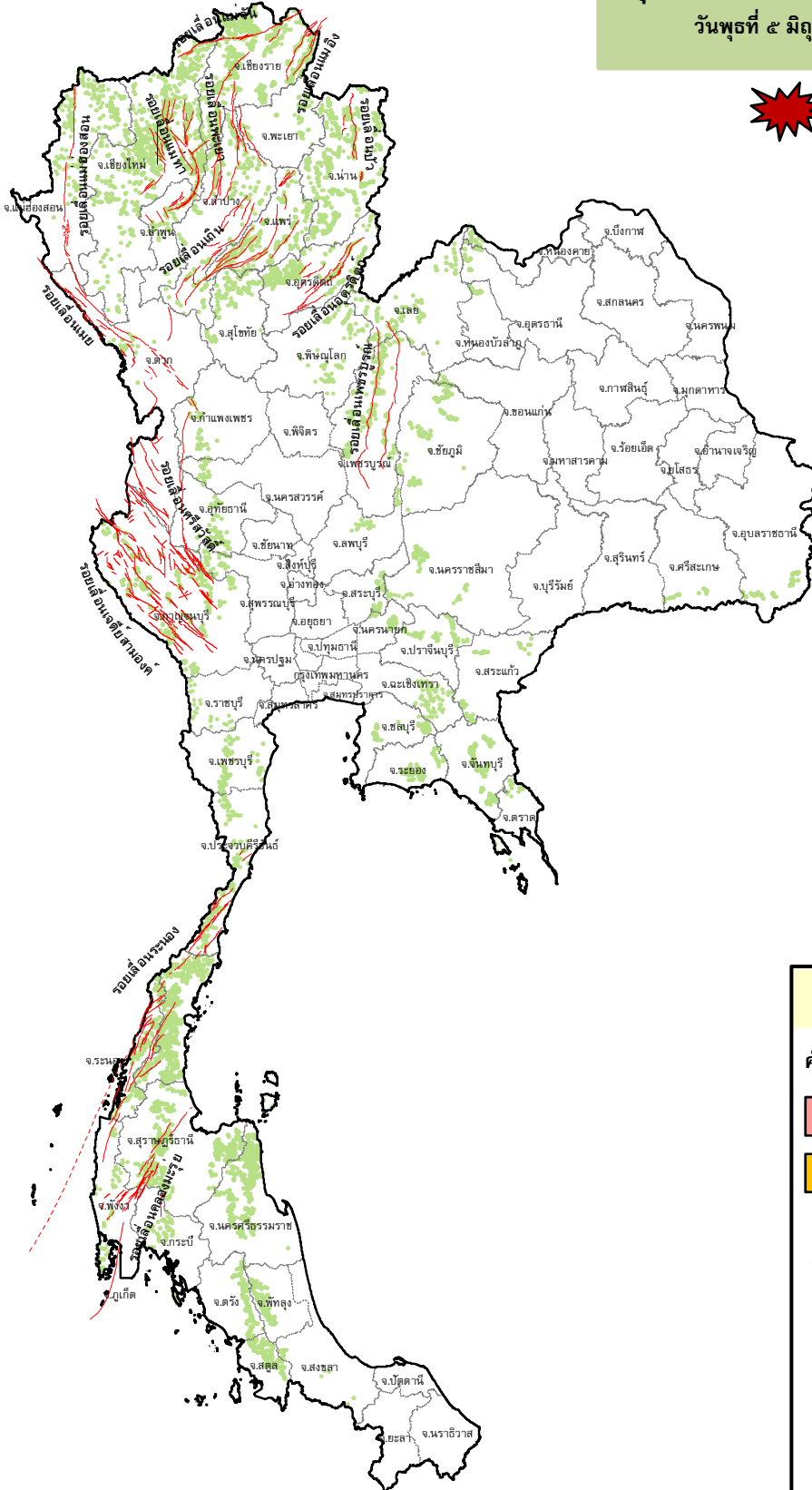
กรมทรัพยากรธรณี

สรุปรายงานสถานการณ์ธรณีพิบัติภัยประจำวัน

วันที่ ๕ มิถุนายน ๒๕๖๒ เวลา ๐๙.๐๐ น.



ประกาศเฝ้าระวังดินถล่ม
กรมทรัพยากรธรณี



ประเภทของภัยที่เกิด

คำอธิบายสัญลักษณ์

-  พื้นที่ประกาศเฝ้าระวังดินถล่ม
-  พื้นที่คาดการณ์ปริมาณน้ำฝนที่อาจก่อให้เกิดดินถล่ม
-  ดินถล่ม/ดินไหล/หินร่วง/รอยแยก
-  จุดเหนือศูนย์เกิดแผ่นดินไหว
-  สึนามิ
-  หลุมยุบ/ดินทรุดตัว
-  ปริมาณน้ำฝนในพื้นที่เสี่ยงภัยมากกว่า 100 มม. ขึ้นไป
-  อาสาสมัครเครือข่ายวัดปริมาณน้ำฝนของกรมทรัพยากรธรณี
-  รอยเลื่อนมีพลัง



รายงานสถานการณ์ธรณีพิบัติภัยประจำวัน
วันพุธที่ ๕ มิถุนายน พ.ศ. ๒๕๖๒ เวลา ๐๙.๐๐ น.



๑. ประกาศกรมทรัพยากรธรณี

- ไม่มี

๒. ธรณีพิบัติภัยภายในประเทศ รอบ ๒๔ ชั่วโมง

๒.๑ ดินถล่มน้ำป่าไหลหลาก ดินไหล หินร่วง รอยแยก และหลุมยุบ

- ไม่มี

๒.๒ แผ่นดินไหว

- ไม่มี

๓. ธรณีพิบัติภัยทั่วโลก รอบ ๒๔ ชั่วโมง ที่มีผลกระทบรุนแรง (ดินถล่ม ภูเขาไฟระเบิด แผ่นดินไหว สึนามิ หลุมยุบและอื่นๆ)

- สำนักข่าวต่างประเทศรายงานว่า ภูเขาไฟโปโปกาเตเปิล บริเวณตอนกลางของประเทศเม็กซิโก เกิดระเบิดอย่างรุนแรงที่สุดในรอบหลายปี ในเวลา ๑๕.๐๖ น. ของวันจันทร์ที่ ๓ มิ.ย. ๖๒ ที่ผ่านมา ได้พ่นเถ้าถ่านขึ้นสู่ท้องฟ้าสูงถึง ๓๗,๐๐๐ ฟุต หรือประมาณ ๑๑ กม. ทะลุเข้าไปถึงบรรยากาศชั้นสตราโทสเฟียร์ โดยศูนย์เฝ้าระวังเถ้าถ่านภูเขาไฟ (VAAC) ในวอชิงตัน รายงานว่า ภูเขาไฟลูกนี้ ปล่องเถ้าถ่านออกมารวม ๓๗ ครั้ง มีการระเบิด ๒ ครั้ง และทำให้แผ่นดินเกิดสั่นไหวนานถึง ๑๙๔ นาที (ที่มา : Thairat online)

๔. พื้นที่ติดตามและเฝ้าระวังสถานการณ์ธรณีพิบัติภัยดินถล่มและน้ำป่าไหลหลากของกรมทรัพยากรธรณี

- เนื่องจากในพื้นที่เสี่ยงดินถล่ม มีปริมาณน้ำฝนไม่ถึงเกณฑ์การเฝ้าระวัง ประกอบกับบางพื้นที่ไม่มีฝนตก จึงไม่มีพื้นที่ติดตามสถานการณ์ธรณีพิบัติภัยดินถล่มและน้ำป่าไหลหลาก

๕. แนวทางการบริหาร

กรณีสถานการณ์ปกติ

- กรมทรัพยากรธรณี ร่วมกับหน่วยงานต่างๆ ที่เกี่ยวข้องดำเนินการติดตามสถานการณ์อย่างต่อเนื่องสม่ำเสมอ เพื่อให้พร้อมสำหรับการแลกเปลี่ยนและสนับสนุนข้อมูลด้านการบริหารจัดการพิบัติภัยของแต่ละหน่วยงาน และเป็นการช่วยบรรเทาและลดผลกระทบจากพิบัติภัยที่อาจเกิดขึ้นต่อชีวิตและทรัพย์สินของประชาชนอีกทางหนึ่ง
- หน่วยงานที่เกี่ยวข้องเตรียมความพร้อมเพื่อรับมือกับสถานการณ์ที่อาจเกิดขึ้นได้อย่างทันท่วงที
- แจ้งข้อมูล/ข่าวสาร/รายงาน อย่างสม่ำเสมอ

ข้อมูลสนับสนุนที่ใช้ในการวิเคราะห์ ติดตามและเฝ้าระวังธรณีพิบัติภัยดินถล่ม ศูนย์ปฏิบัติการธรณีพิบัติภัย มีดังนี้

• สภาพอากาศ (กรมอุตุนิยมวิทยา)

- พยากรณ์อากาศ ๒๔ ชั่วโมงข้างหน้า ภาคตะวันออก ภาคกลาง และภาคใต้มีฝนเพิ่มขึ้น กับมีฝนตกหนักบางแห่งในภาคใต้ ขอให้ประชาชนบริเวณดังกล่าวระวังอันตรายจากฝนที่เพิ่มขึ้นและฝนตกหนักไว้ด้วย ส่วนภาคเหนือตอนบน และภาคตะวันออกเฉียงเหนือยังคงมีปริมาณฝนน้อย

ลักษณะสำคัญทางอุตุนิยมวิทยา มรสุมตะวันตกเฉียงใต้ที่พัดปกคลุมทะเลอันดามันและประเทศไทยมีกำลังอ่อน ในขณะที่มีลมใต้และลมตะวันออกเฉียงใต้พัดปกคลุมอ่าวไทย ภาคตะวันออก และภาคกลาง ประกอบกับมีหย่อมความกดอากาศต่ำปกคลุมบริเวณชายฝั่งประเทศมาเลเซีย ลักษณะเช่นนี้ทำให้บริเวณภาคตะวันออก ภาคกลาง และภาคใต้มีฝนเพิ่มขึ้น กับมีฝนตกหนักบางแห่ง

- ปริมาณน้ำฝนสูงสุดวัดได้ที่อำเภอเมือง จังหวัดมหาสารคาม ๑๖.๓ มม. (ที่มา : กรมอุตุนิยมวิทยา)

• พื้นที่คาดการณ์ปริมาณน้ำฝนที่อาจก่อให้เกิดดินถล่มล่วงหน้า ๓ วัน จากแบบจำลองพื้นที่อ่อนไหวต่อดินถล่มแบบพลวัต (AP Model) สำหรับศูนย์ปฏิบัติการธรณีพิบัติภัย

- ไม่มี

หมายเหตุ AP Model เป็นการวิเคราะห์ข้อมูลเชิงสถิติของปริมาณน้ำฝนสะสมและเหตุการณ์ดินถล่มในอดีตนำมาสร้างเกณฑ์น้ำฝนสะสมวิกฤตสำหรับเฝ้าระวังและแจ้งเตือนภัยดินถล่ม ข้อมูลการคาดการณ์ปริมาณน้ำฝนล่วงหน้า ๗๒ ชั่วโมงโดยสถาบันสารสนเทศทรัพยากรน้ำและการเกษตร ได้นำมาวิเคราะห์ด้วยแบบจำลอง AP Model เพื่อคาดการณ์พื้นที่ที่จะติดตาม/เฝ้าระวังธรณีพิบัติภัยดินถล่มล่วงหน้า

• ปริมาณน้ำฝนที่วัดได้จากเครือข่ายเฝ้าระวังแจ้งเตือนธรณีพิบัติภัยในรอบ ๒๔ ชั่วโมง (๔ มิ.ย. ๖๒ เวลา ๐๗.๐๐ น. - ๕ มิ.ย. ๖๒ เวลา ๐๗.๐๐ น.)

ภาค	จังหวัด / อำเภอ / ตำบล / หมู่บ้าน				ข้อมูลปริมาณน้ำฝน (รอบ ๒๔ ชม.)	เครือข่ายฯ ทธ. (ผู้รายงาน)
เหนือ	ลำพูน	ลี้	ลี้	ม่วงสามปี	วัดปริมาณน้ำฝนได้ ๕ มม.	นายสมศักดิ์ เทียมเพชร
	เชียงใหม่	แม่สรวย	วาปี	ห้วยชี้เหล็ก	ท้องฟ้าโปร่ง อากาศดี	นายวัฒนานนท์ มาเยอะ
	เชียงใหม่	ฝาง	แม่คะ	แม่ป่าไผ่	ท้องฟ้าโปร่ง อากาศร้อน	นายบุญตัน โป่งปันดี
	อุตรดิตถ์	ท่าปลา	น้ำหมัน	ห้วยชี้เหล็ก	ท้องฟ้าโปร่ง อากาศร้อน	นายเกรียงศักดิ์ ใจตา
	อุตรดิตถ์	ลับแล	แม่พูล	ตันเกสิ้อ	ท้องฟ้ามีเมฆมาก ไม่มีฝน	นายประสิทธิ์ ทองหล่อ
	นครสวรรค์	แม่เปิน	แม่เปิน	ปางสัก	ท้องฟ้ามีเมฆมาก ไม่มีฝน	นายสมบัติ วันทา
	นครสวรรค์	แม่เปิน	แม่เปิน	ปางสัก	ท้องฟ้าโปร่ง อากาศร้อน	นายเจริญ ทองเจริญ
ใต้	นครศรีธรรมราช	พิปูน	พิปูน	หูนบ	ท้องฟ้ามีเมฆมาก อากาศครึ้ม	นายขันติชาติ องอาจ
	นครศรีธรรมราช	พิปูน	พิปูน	ใหม่	ท้องฟ้ามีเมฆมาก อากาศครึ้ม	นางหนูพริก ประสงค์
	นครศรีธรรมราช	สิชล	ทุ่งปรัง	ปลายทอน	ท้องฟ้ามีเมฆมาก อากาศครึ้ม	นายสุนันท์ ขุนณรงค์
	นครศรีธรรมราช	สิชล	ทุ่งปรัง	เขาใหญ่	ท้องฟ้ามีเมฆมาก อากาศครึ้ม	นายอนุสรณ์ ศรีเมือง
	นครศรีธรรมราช	ช้างกลาง	ช้างกลาง	ท่าแพ	ท้องฟ้าโปร่ง อากาศแจ่มใส	นางสมจิต ลินภูมิ
	สตูล	ทุ่งหว้า	ป่าแก่บ่อหิน	ทุ่งดินสุม	ท้องฟ้าโปร่ง ไม่มีฝน	นายเชียร ชำนาญดง
	สุราษฎร์ธานี	ท่าชนะ	คลองพา	ขวัญพัฒนาล่าง	ท้องฟ้าโปร่ง ไม่มีฝน	นายบัญญัติ นวลกุล
	ระนอง	สุขสำราญ	นาคา	ฝ่ายท่า	ท้องฟ้าโปร่ง ไม่มีฝน	นายอนุกุล บุญถนอม
ตรัง	ปะเหลียน	ปะเหลียน	ท่าคลอง	ท้องฟ้าครึ้ม ไม่มีฝน	นายภมร เคชอรัญ	
ตะวันออก	ชลบุรี	บ่อทอง	พลองทอง	เขาใหญ่	ท้องฟ้าโปร่ง อากาศแจ่มใส	นายประภาส แซ่อึ้ง
	ระยอง	เขาชะเมา	ห้วยทับมอญ	คลองหิน	ท้องฟ้าโปร่ง ไม่มีฝน	นายบัญชา บัวผุด
	ตราด	บ่อไร่	หนองบอน	คอแล	ท้องฟ้าโปร่ง ไม่มีฝน	นายวิรัตน์ เชื้อปาน
	จันทบุรี	สอยดาว	ทรายขาว	ตามูล	ท้องฟ้าโปร่ง อากาศร้อน	นางวันหนึ่ง โพธิ์สา
กลาง	สระบุรี	ม่วงเหล็ก	มิตรภาพ	คลองระนัง	ท้องฟ้าโปร่ง ไม่มีฝน	นายอุทัย ศรีสุริยพงศ์
	ราชบุรี	สวนผึ้ง	สวนผึ้ง	ตะโกกลาง	ท้องฟ้าโปร่ง มีแดดออก	นายบุญเลิศ บันทองคำ
	เพชรบุรี	หนองหญ้าปล้อง	ยางน้ำก่ดใต้	พุลูบอน	ท้องฟ้าโปร่ง ไม่มีฝน	นายวิทยา กระทอง
	ประจวบคีรีขันธ์	บางสะพาน	ร้อนทอง	คลองเพลิน	ท้องฟ้าโปร่ง อากาศดี	นายสาคร สร้อยลา
ตะวันออก เฉียงเหนือ	นครราชสีมา	ปักธงชัย	สะแกราช	ใหม่สะแกราช	วัดปริมาณน้ำฝนได้ ๕๐ มม.	นายสมบัติ พันธุ์สำโรง
	นครราชสีมา	ปักธงชัย	สะแกราช	ใหม่สะแกราช	ท้องฟ้าโปร่ง อากาศดี	นางสุพิศ ทูลบุญอินทร์
	อุบลราชธานี	นาจะหลวย	นาจะหลวย	แก่งชี้เหล็ก	ท้องฟ้าโปร่ง อากาศร้อน	นายบัวรินทร์ วาตา
	หนองคาย	สังคม	บ้านม่วง	ตาดเสริม	ท้องฟ้าโปร่ง อากาศร้อน	นายทรงเดช พลท่า
	หนองบัวลำภู	สุวรรณคูหา	บ้านโคก	นาโม่	ท้องฟ้าหัลว ไม่มีฝน	นายทองสา สุธรรมราช

หมายเหตุ : ศูนย์ปฏิบัติการธรณีพิบัติภัย ได้ประสานงานเครือข่ายเฝ้าระวังแจ้งเตือนธรณีพิบัติภัย จำนวน ๒๙ คน เพื่อรวบรวมข้อมูลในพื้นที่เพื่อจัดทำรายงานสถานการณ์ธรณีพิบัติภัยประจำวัน วันพุธที่ ๕ มิถุนายน ๒๕๖๒

ศูนย์ปฏิบัติการธรณีพิบัติภัย สำนักธรณีวิทยาสิ่งแวดล้อม
กรมทรัพยากรธรณี กระทรวงทรัพยากรธรรมชาติและสิ่งแวดล้อม
โทร ๐๒ ๖๒๑ ๙๗๐๓-๕ โทรสาร ๐๒ ๖๒๑ ๙๗๐๐
www.dmr.go.th