

วานนี้ (๕ มิ.ย. ๖๒) เวลา ๐๕.๓๐ น. เกิดดินโคลนและน้ำป่าไหลหลาก
ในพื้นที่หมู่ ๓ ต.ขุนน่าน อ.เฉลิมพระเกียรติ จ.น่าน



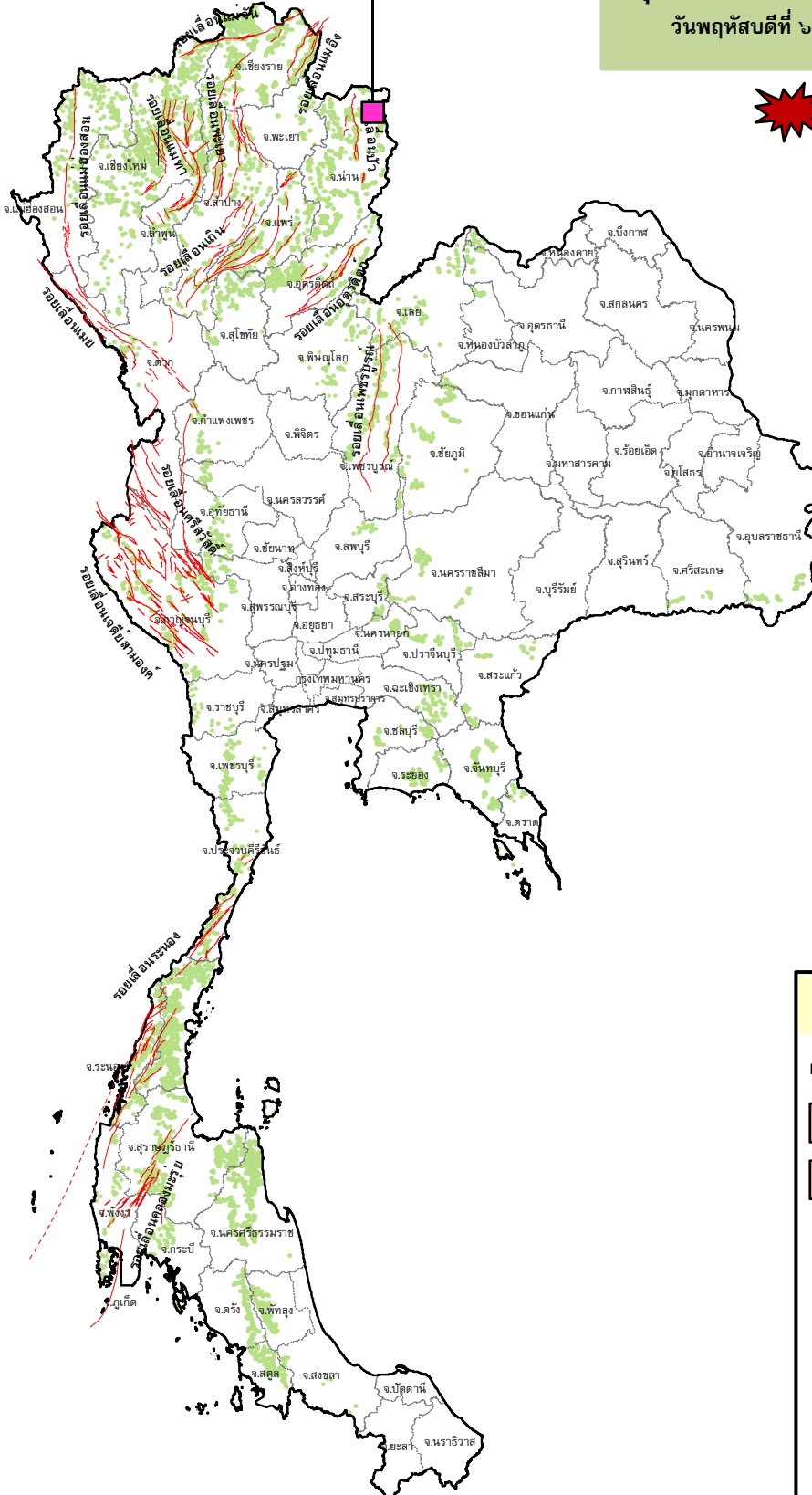
กรมทรัพยากรธรณี

สรุปรายงานสถานการณ์ธรณีพิบัติภัยประจำวัน

วันพฤหัสบดีที่ ๖ มิถุนายน ๒๕๖๒ เวลา ๐๘.๓๐ น.



ประกาศเฝ้าระวังดินถล่ม
กรมทรัพยากรธรณี



ประเภทของภัยที่เกิด

คำอธิบายสัญลักษณ์

- พื้นที่ประกาศเฝ้าระวังดินถล่ม
- พื้นที่คาดการณ์ปริมาณน้ำฝนที่อาจก่อให้เกิดดินถล่ม
- ดินถล่ม/ดินโคลน/หินร่วง/รอยแยก (๑)
- จุดเหนือศูนย์เกิดแผ่นดินไหว
- สึนามิ
- หลุมยุบ/ดินทรุดตัว
- ปริมาณน้ำฝนในพื้นที่เสี่ยงภัยมากกว่า 100 มม. ขึ้นไป
- อาสาสมัครเครือข่ายวัดปริมาณน้ำฝนของกรมทรัพยากรธรณี
- รอยเลื่อนมีพลัง



รายงานสถานการณ์ธรณีพิบัติภัยประจำวัน
วันพฤหัสบดีที่ ๖ มิถุนายน พ.ศ. ๒๕๖๒ เวลา ๐๘.๓๐ น.



๑. ประกาศกรมทรัพยากรธรณี

- ไม่มี

๒. ธรณีพิบัติภัยภายในประเทศ รอบ ๒๔ ชั่วโมง

๒.๑ ดินถล่มน้ำป่าไหลหลาก ดินไหล หินร่วง รอยแยก และหลุมยุบ

- วานนี้ (๕ มิ.ย. ๖๒) เวลา ๐๕.๓๐ น. เกิดดินไหลและน้ำป่าไหลหลาก ในพื้นที่หมู่ ๓ ตำบลขุนน่าน อำเภอเฉลิมพระเกียรติ จังหวัดน่าน ประชาชนได้รับผลกระทบ ๑๙๓ ครัวเรือน ๕๗๙ คน ไม่มีผู้ใดได้รับบาดเจ็บและเสียชีวิต ปัจจุบันสถานการณ์คลี่คลายแล้ว (ที่มา : กรมป้องกันและบรรเทาสาธารณภัย)

๒.๒ แผ่นดินไหว

- ไม่มี

๓. ธรณีพิบัติภัยทั่วโลก รอบ ๒๔ ชั่วโมง ที่มีผลกระทบรุนแรง (ดินถล่ม ภูเขาไฟระเบิด แผ่นดินไหว สึนามิ หลุมยุบและอื่นๆ)

- ไม่มี

๔. พื้นที่ติดตามและเฝ้าระวังสถานการณ์ธรณีพิบัติภัยดินถล่มและน้ำป่าไหลหลากของกรมทรัพยากรธรณี

- เนื่องจากในพื้นที่เสี่ยงดินถล่ม มีปริมาณน้ำฝนไม่ถึงเกณฑ์การเฝ้าระวัง ประกอบกับบางพื้นที่ไม่มีฝนตก จึงไม่มีพื้นที่ติดตามสถานการณ์ธรณีพิบัติภัยดินถล่มและน้ำป่าไหลหลาก

๕. แนวทางการบริหาร

กรณีสถานการณ์ปกติ

- กรมทรัพยากรธรณี ร่วมกับหน่วยงานต่างๆ ที่เกี่ยวข้องดำเนินการติดตามสถานการณ์อย่างต่อเนื่องสม่ำเสมอ เพื่อให้พร้อมสำหรับการแลกเปลี่ยนและสนับสนุนข้อมูลด้านการบริหารจัดการพิบัติภัยของแต่ละหน่วยงาน และเป็นการช่วยบรรเทาและลดผลกระทบจากพิบัติภัยที่อาจเกิดขึ้นต่อชีวิตและทรัพย์สินของประชาชนอีกทางหนึ่ง
- หน่วยงานที่เกี่ยวข้องเตรียมความพร้อมเพื่อรับมือกับสถานการณ์ที่อาจเกิดขึ้นได้อย่างทันท่วงที
- แจ้งข้อมูล/ข่าวสาร/รายงาน อย่างสม่ำเสมอ

ข้อมูลสนับสนุนที่ใช้ในการวิเคราะห์ ติดตามและเฝ้าระวังธรณีพิบัติภัยดินถล่ม ศูนย์ปฏิบัติการธรณีพิบัติภัย มีดังนี้

• สภาพอากาศ (กรมอุตุนิยมวิทยา)

- พยากรณ์อากาศ ๒๔ ชั่วโมงข้างหน้า ประเทศไทยมีฝนตกต่อเนื่อง และมีฝนตกหนักบางแห่ง ในบริเวณภาคตะวันออกเฉียงเหนือ และภาคใต้ ขอให้ประชาชนบริเวณภาคใต้ระวังอันตรายจากฝนตกหนัก และน้ำป่าไหลหลากไว้ด้วย

ลักษณะสำคัญทางอุตุนิยมวิทยา มรสุมตะวันตกเฉียงใต้ที่พัดปกคลุมทะเลอันดามันและประเทศไทยมีกำลังอ่อน ลักษณะเช่นนี้ทำให้ประเทศไทยมีฝนตกต่อเนื่อง และมีฝนตกหนักบางแห่ง ในบริเวณภาคตะวันออกเฉียงเหนือ และภาคใต้

- ปริมาณน้ำฝนสูงสุดวัดได้ที่สถานีตรวจอากาศเกษตรห้วยโป่ง จังหวัดระยอง ๔๔.๔ มม. (ที่มา : กรมอุตุนิยมวิทยา)

• พื้นที่คาดการณ์ปริมาณน้ำฝนที่อาจก่อให้เกิดดินถล่มล่วงหน้า ๓ วัน จากแบบจำลองพื้นที่อ่อนไหวต่อดินถล่มแบบพลวัต (AP Model) สำหรับศูนย์ปฏิบัติการธรณีพิบัติภัย

- ไม่มี

หมายเหตุ AP Model เป็นการวิเคราะห์ข้อมูลเชิงสถิติของปริมาณน้ำฝนสะสมและเหตุการณ์ดินถล่มในอดีตนำมาสร้างเกณฑ์น้ำฝนสะสมวิกฤตสำหรับเฝ้าระวังและแจ้งเตือนภัยดินถล่ม ข้อมูลการคาดการณ์ปริมาณน้ำฝนล่วงหน้า ๗๒ ชั่วโมงโดยสถาบันสารสนเทศทรัพยากรน้ำและการเกษตร ได้นำมาวิเคราะห์ด้วยแบบจำลอง AP Model เพื่อคาดการณ์พื้นที่ที่จะติดตาม/เฝ้าระวังธรณีพิบัติภัยดินถล่มล่วงหน้า

• ปริมาณน้ำฝนที่วัดได้จากเครือข่ายเฝ้าระวังแจ้งเตือนธรณีพิบัติภัยในรอบ ๒๔ ชั่วโมง (๕ มิ.ย. ๖๒ เวลา ๐๗.๐๐ น. - ๖ มิ.ย. ๖๒ เวลา ๐๗.๐๐ น.)

| ภาค | จังหวัด / อำเภอ / ตำบล / หมู่บ้าน | | | | ข้อมูลปริมาณน้ำฝน (รอบ ๒๔ ชม.) | เครือข่ายฯ ทธ. (ผู้รายงาน) |
|------------------------|-----------------------------------|------------|--------------|--------------|-----------------------------------|-------------------------------|
| เหนือ | เชียงใหม่ | หางดง | บ้านปาง | แม่ฮะเหนื่อ | วัดปริมาณน้ำฝนได้ ๓๐ มม. | นายเกษม ใจแดง |
| | อุตรดิตถ์ | ท่าปลา | น้ำหมั้น | ทรายงาม | วัดปริมาณน้ำฝนได้ ๕๕ มม. | นายประสิทธิ์ ทองหล่อ |
| | เชียงใหม่ | สะเมิง | แม่สาบ | ปางเดิม | วัดปริมาณน้ำฝนได้ ๑๐ มม. | นายยิ่ง กลิ่นอบ |
| | เชียงราย | แม่สรวย | วาเวี | เลาฮี | ท้องฟ้าโปร่ง อากาศดี | นายอาเชียง แซ่จิว |
| | เชียงราย | แม่ลาว | ดงมะดะ | ห้วยหวาย | ท้องฟ้าโปร่ง อากาศดี | นายบรรพต สุขจิตต์ |
| | แพร่ | วังชิ้น | วังชิ้น | หาดรั้ว | ท้องฟ้าโปร่ง อากาศดี | นายลอน เชียงสา |
| | ตาก | แม่สอด | แม่สอด | สรรพวิทยยา | ท้องฟ้าครึ้ม มีเมฆมาก | นายวิทยา กิณาโล |
| ใต้ | พังงา | กะปง | เหล | ช้างเชือ | วัดปริมาณน้ำฝนได้ ๒๐ มม. | นายจริต แสงทอง |
| | นครศรีธรรมราช | นบพิตำ | นบพิตำ | โรงเหล็ก | วัดปริมาณน้ำฝนได้ ๑๖ มม. | นายโชคดี รัตนา |
| | นครศรีธรรมราช | พิปูน | พิปูน | หูนบ | วัดปริมาณน้ำฝนได้ ๑๑ มม. | นายขันติชาติ องอาจ |
| | นครศรีธรรมราช | พิปูน | พิปูน | ใหม่ | วัดปริมาณน้ำฝนได้ ๑๑ มม. | นางหนูพริก ประสงค์ |
| | สุราษฎร์ธานี | พนม | พนม | แสนสุข | วัดปริมาณน้ำฝนได้ ๑๐ มม. | นายเมธามาศ บัวสุวรรณ |
| | ระนอง | ละอุ่น | บางแก้ว | บางแก้วน้อย | ท้องฟ้าโปร่ง ไม่มีฝน | นายทันวิทย์ เพ็ชรศิริ |
| | ชุมพร | หลังสวน | บ้านควน | เขาวอ | ท้องฟ้าครึ้ม ไม่มีฝน | นายวิสุทธิ์ คงภักดี |
| | สตูล | ทุ่งหว้า | ป่าแก่บ่อหิน | ทุ่งดินลู่ม | ท้องฟ้าโปร่ง ไม่มีฝน | นายเชียร ชำนาญดง |
| ตะวันออก | ชลบุรี | บ่อทอง | พลวงทอง | เขาใหญ่ | ท้องฟ้าโปร่ง อากาศแจ่มใส | นายประภาส แซ่อึ้ง |
| | ชลบุรี | บ้านบึง | คลองกิ่ว | ท่าน้ำ | ท้องฟ้าครึ้ม มีเมฆมาก | นายประทีป สันตะศิริ |
| | ระยอง | เขาชะเมา | ห้วยทับมอญ | คลองหิน | ท้องฟ้าโปร่ง ไม่มีฝน | นายบัญชา บัวผุด |
| | ปราจีนบุรี | นาดี | แก่งดินสอ | แก่งใหญ่ | ท้องฟ้าแจ่มใส ไม่มีฝน | นายวิรัตน์ ศรีลาสร้อย |
| | สระแก้ว | เมือง | ท่าแยก | คลองน้ำเขียว | ท้องฟ้าแจ่มใส ไม่มีฝน | นายอรุณี วงษ์ศรี |
| กลาง | ประจวบคีรีขันธ์ | บางสะพาน | ร้อนทอง | คลองเพลิน | วัดปริมาณน้ำฝนได้ ๓๐ มม. | นายสาคร สร้อยลา |
| | กาญจนบุรี | ทองผาภูมิ | ทองผาภูมิ | สหกรณ์นิคม | ท้องฟ้าครึ้ม มีเมฆมาก | นายบุญตา ทองปาน |
| | สุพรรณบุรี | ด่านช้าง | ห้วยขมิ้น | ใหม่กมเต็น | ท้องฟ้าโปร่ง ไม่มีฝน | นายสุภาพ กันยา |
| | ราชบุรี | สวนผึ้ง | สวนผึ้ง | ทุ่งแฝก | ท้องฟ้าโปร่ง ไม่มีฝน | นายประชุม เรืองเดช |
| ตะวันออก เฉียงเหนือ | นครราชสีมา | สีคิ้ว | คลองไผ่ | ชัยสวรรค์ | วัดปริมาณน้ำฝนได้ ๕๐ มม. | นายประสาธ โมกศรี |
| | อุบลราชธานี | น้ำขุ่น | โคกสะอาด | โนนอุดม | วัดปริมาณน้ำฝนได้ ๒๕ มม. | นายบุญมี ผงจุลี |
| | นครราชสีมา | ปักธงชัย | สะแกราช | คลองเตย | ท้องฟ้าโปร่ง อากาศดี | นายคณิง กรกิจ |
| | เลย | ภูเรือ | ท่าศาลา | สำราญ | ท้องฟ้าแจ่มใส อากาศดี | นายกิตติ จำปานิล |
| | หนองบัวลำภู | สุวรรณคูหา | บ้านโคก | นาโฆง | ท้องฟ้าครึ้ม มีเมฆมาก | นายทองสา สุธรรมราช |

หมายเหตุ : ศูนย์ปฏิบัติการธรณีพิบัติภัย ได้ประสานงานเครือข่ายเฝ้าระวังแจ้งเตือนธรณีพิบัติภัย จำนวน ๒๙ คน เพื่อรวบรวมข้อมูลในพื้นที่เพื่อจัดทำรายงานสถานการณ์ธรณีพิบัติภัยประจำวัน วันพฤหัสบดีที่ ๖ มิถุนายน ๒๕๖๒

ศูนย์ปฏิบัติการธรณีพิบัติภัย สำนักธรณีวิทยาสิ่งแวดล้อม
กรมทรัพยากรธรณี กระทรวงทรัพยากรธรรมชาติและสิ่งแวดล้อม
โทร ๐๒ ๖๒๑ ๙๗๐๓-๕ โทรสาร ๐๒ ๖๒๑ ๙๗๐๐
www.dmr.go.th