

ดินไหล บ.มณีพฤกษ์ ม.11 ต.งอบ อ.ทุ่งช้าง ดินไหลทำให้ห้องน้ำทรุดตัวไหลไปที่บ้านที่อยู่ติดกันได้รับความเสียหาย

แผ่นดินไหว ขนาด 2.2 และ 2.2 เวลา 00.40 น. และ 01.39 น. ตามลำดับ บริเวณ อ.แม่สรวย จ.เชียงราย



กรมทรัพยากรธรณี

สรุปรายงานสถานการณ์ธรณีพิบัติภัยประจำวัน

วันพฤหัสบดีที่ 1 สิงหาคม 2562 เวลา 09.30 น.

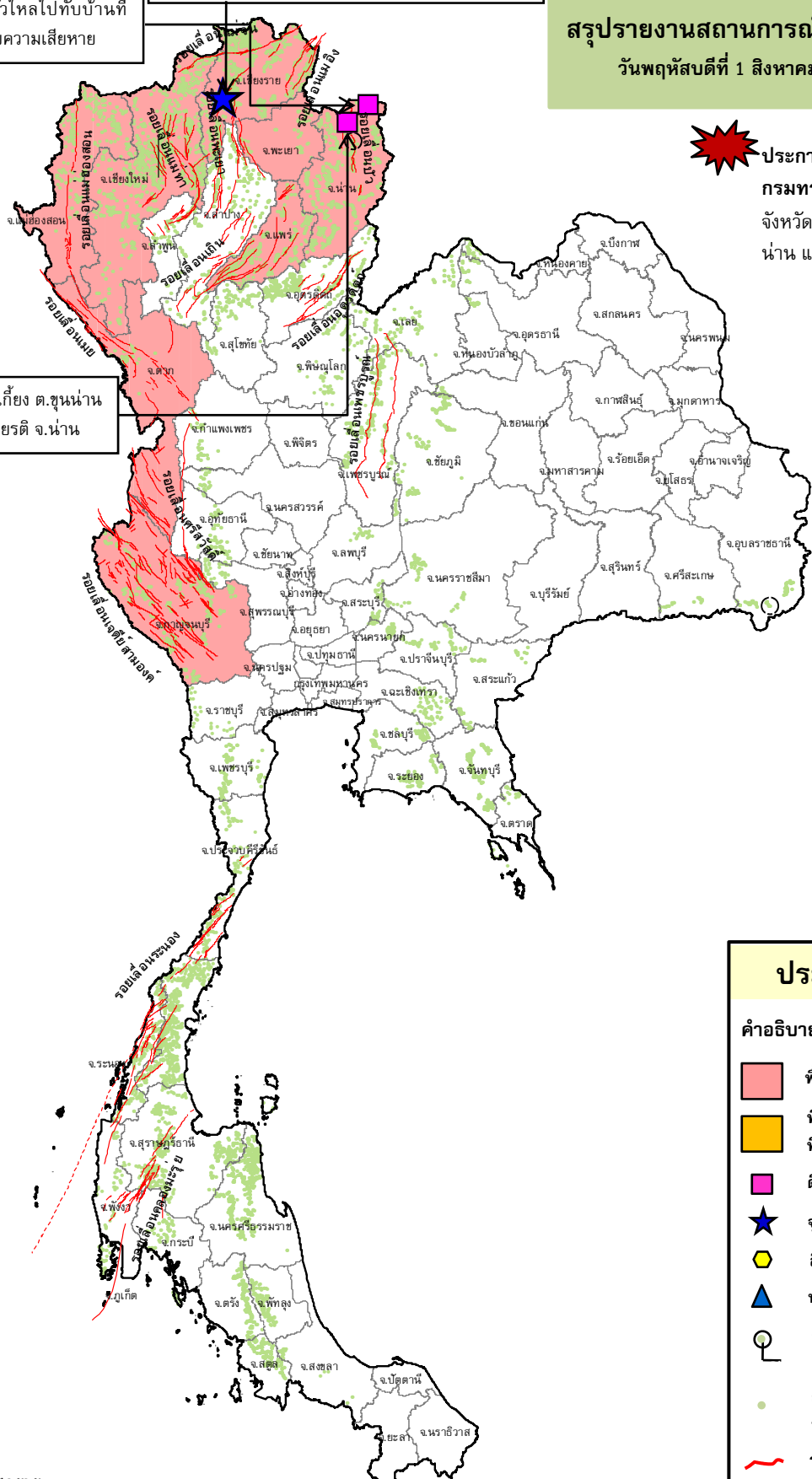


ประกาศเฝ้าระวังดินถล่ม

กรมทรัพยากรธรณี

จังหวัดแม่ฮ่องสอน เชียงใหม่ เชียงราย
น่าน แพร่ พะเยา ตาก และกาญจนบุรี

ดินไหล บ.สะแกียง ต.ขุนน่าน อ.เฉลิมพระเกียรติ จ.น่าน



ประเภทของภัยที่เกิด

คำอธิบายสัญลักษณ์

- พื้นที่ประกาศเฝ้าระวังดินถล่ม (8)
- พื้นที่คาดการณ์ปริมาณน้ำฝนที่อาจก่อให้เกิดดินถล่ม (8)
- ดินถล่ม/ดินไหล/หินร่วง/รอยแยก(2)
- จุดเหนือศูนย์เกิดแผ่นดินไหว (2)
- สึนามิ
- หลุมยุบ/ดินทรุดตัว
- ปริมาณน้ำฝนในพื้นที่เสี่ยงภัยมากกว่า 100 มม. ขึ้นไป
- อาสาสมัครเครือข่ายวัดปริมาณน้ำฝนของกรมทรัพยากรธรณี
- รอยเลื่อนมีพลัง



รายงานสถานการณ์ธรณีพิบัติภัยประจำวัน
วันพฤหัสบดีที่ ๑ สิงหาคม พ.ศ. ๒๕๖๒ เวลา ๐๙.๓๐ น.



๑. ประกาศกรมทรัพยากรธรณี

- ประกาศฉบับที่ ๕/๒๕๖๒ ลงวันที่ ๓๑ กรกฎาคม ๒๕๖๒ ขอให้อาสาสมัครเครือข่ายกรมทรัพยากรธรณี เฝ้าระวังภัยดินถล่มและน้ำป่าไหลหลาก ระหว่างวันที่ ๓๑ กรกฎาคม - ๑ สิงหาคม ๒๕๖๒ ในพื้นที่จังหวัดเชียงใหม่ เชียงราย แม่ฮ่องสอน น่าน แพร่ พะเยา ตาก และกาญจนบุรี

๒. ธรณีพิบัติภัยภายในประเทศ รอบ ๒๔ ชั่วโมง

๒.๑ ดินถล่มน้ำป่าไหลหลาก ดินไหล หินร่วง รอยแยก และหลุมยุบ

- **ดินไหล** บ.มณีพฤกษ์ ม.๑๑ ต.งอบ อ.ทุ่งช้าง จ.น่าน ดินไหลทำให้ห้องน้ำท่อดักตัวไหลไปทับบ้านที่อยู่ติดกันได้รับความเสียหาย (ที่มา : ที่นี้เมื่อน่าน)

- **ดินไหล** ลงช้างบ้านนายประดิษฐ์ บัวเหล็ก บ.สะแกียง ต.ขุนน่าน อ.เฉลิมพระเกียรติ จ.น่าน ไม่มีรายงานความเสียหาย

- **น้ำป่าไหลหลาก** ไหลเข้าท่วมบ้านเรือนประชาชนในพื้นที่ ต.บ่อเกลือใต้ อ.บ่อเกลือ ต.ภูคา อ.ป่าตอง ต.ยม อ.ท่าวังผา และ ต.เมืองจ๋อง อ.ภูเพียง ความเสียหายอยู่ระหว่างการสำรวจ (ที่มา : สำนักงานป้องกันและบรรเทาสาธารณภัย)

- **น้ำป่าไหลหลาก** เข้าท่วมบ้านเรือนประชาชน พื้นที่การเกษตร และเส้นทางคมนาคม ต.จิม ต.ออย ต.นาปรัง ต.ควน ต.ขุนควน ต.ปง อ.ปง และ ต.พระธาตุเชิงแกง ต.ล่อ ต.ห้วยยางขาม อ.จุน จ.พะเยา มีบ้านเรือนได้รับความเสียหาย ๓๐ หลังคาเรือน มีทรัพย์สินที่ถูกน้ำพัดพาได้แก่ รถยนต์ จักรยานยนต์ เครื่องใช้ครัวเรือน สัตว์เลี้ยง (ที่มา : สำนักงานป้องกันและบรรเทาสาธารณภัย)

๒.๒ แผ่นดินไหว

- เวลา ๐๐.๔๐ น. และ ๐๑.๓๙ น. เกิดแผ่นดินไหวขนาด ๒.๒ ที่ระดับความลึก ๑๐ กม. และ ขนาด ๒.๒ ที่ระดับความลึก ๑ กม. ตามลำดับ บริเวณอำเภอแม่สรวย จ.เชียงราย ไม่มีรายงานความเสียหายและการรับรู้ถึงแรงสั่นสะเทือน

๓. ธรณีพิบัติภัยทั่วโลก รอบ ๒๔ ชั่วโมง ที่มีผลกระทบรุนแรง (ดินถล่ม ภูเขาไฟระเบิด แผ่นดินไหว สึนามิ หลุมยุบและอื่นๆ)

- ไม่มี

๔. พื้นที่ติดตามและเฝ้าระวังสถานการณ์ธรณีพิบัติภัยดินถล่มและน้ำป่าไหลหลากของกรมทรัพยากรธรณี

- เนื่องจากในพื้นที่เสี่ยงดินถล่ม มีฝนตกหนักอย่างต่อเนื่อง วัดปริมาณน้ำฝนได้มากกว่า ๑๐๐ มิลลิเมตร และระดับน้ำในลำคลองเพิ่มสูงขึ้นและเริ่มมีน้ำหลากในบางพื้นที่ จึงดำเนินการติดตามสถานการณ์พิบัติภัยดินถล่มและน้ำป่าไหลหลาก ในพื้นที่จังหวัดเชียงใหม่ เชียงราย แม่ฮ่องสอน น่าน แพร่ พะเยา ตาก และกาญจนบุรี

๕. แนวทางการบริหาร

กรณีสถานการณ์พายุเข้า

- กรมทรัพยากรธรณี ร่วมกับหน่วยงานต่างๆ ที่เกี่ยวข้องดำเนินการติดตามสถานการณ์อย่างต่อเนื่องสม่ำเสมอ เพื่อให้พร้อมสำหรับการแลกเปลี่ยนและสนับสนุนข้อมูลด้านการบริหารจัดการพิบัติภัยของแต่ละหน่วยงาน และเป็นการช่วยบรรเทาและลดผลกระทบจากพิบัติภัยที่อาจเกิดขึ้นต่อชีวิตและทรัพย์สินของประชาชนอีกทางหนึ่ง
- หน่วยงานที่เกี่ยวข้องเตรียมความพร้อมเพื่อรับมือกับสถานการณ์ที่อาจเกิดขึ้นได้อย่างทันท่วงที
- แจ้งข้อมูล/ข่าวสาร/รายงาน อย่างสม่ำเสมอ

ข้อมูลสนับสนุนที่ใช้ในการวิเคราะห์ ติดตามและเฝ้าระวังธรณีพิบัติภัยดินถล่ม ศูนย์ปฏิบัติการธรณีพิบัติภัย มีดังนี้

• สภาพอากาศ (กรมอุตุนิยมวิทยา)

- พยากรณ์อากาศ ๒๔ ชั่วโมงข้างหน้า บริเวณภาคเหนือและภาคตะวันออกเฉียงเหนือมีฝนตกต่อเนื่องและมีฝนตกหนักบางแห่ง ส่วนบริเวณภาคตะวันออก ภาคกลางและภาคใต้ มีฝนฟ้าคะนองบางพื้นที่ สำหรับบริเวณทะเลอันดามันและอ่าวไทยตอนบนทะเลมีคลื่นสูง ๒ - ๓ เมตร ส่วนบริเวณที่มีฝนฟ้าคะนองคลื่นสูงมากกว่า ๓ เมตร

อนึ่ง พายุโซนร้อน “ริกา” บริเวณทะเลจีนใต้ตอนบน จะเคลื่อนขึ้นฝั่งประเทศเวียดนามตอนบน ในวันที่ ๒ สิงหาคม ๒๕๖๒ ซึ่งจะทำให้บริเวณประเทศไทยมีฝนเพิ่มมากขึ้นและมีฝนตกหนักบางแห่ง โดยเฉพาะในภาคตะวันออกเฉียงเหนือและภาคเหนือ ซึ่งอาจทำให้เกิดน้ำท่วมฉับพลัน น้ำป่าไหลหลาก ในพื้นที่เสี่ยงภัยได้

- ปริมาณน้ำฝนสูงสุดวัดได้ที่จังหวัดน่าน ๖๑.๔ มม. (ที่มา : กรมอุตุนิยมวิทยา)

• พื้นที่คาดการณ์ปริมาณน้ำฝนที่อาจก่อให้เกิดดินถล่มล่วงหน้า ๓ วัน จากแบบจำลองพื้นที่อ่อนไหวต่อดินถล่มแบบพลวัต (AP Model) สำหรับศูนย์ปฏิบัติการธรณีพิบัติภัย

- พื้นที่คาดการณ์เฝ้าระวังดินถล่มและน้ำป่าไหลหลาก บริเวณจังหวัดเชียงใหม่ เชียงราย แม่ฮ่องสอน น่าน แพร่ พะเยา ตาก และกาญจนบุรี

หมายเหตุ AP Model เป็นการวิเคราะห์ข้อมูลเชิงสถิติของปริมาณน้ำฝนสะสมและเหตุการณ์ดินถล่มในอดีตนำมาสร้างเกณฑ์น้ำฝนสะสมวิกฤตสำหรับเฝ้าระวังและแจ้งเตือนภัยดินถล่ม ข้อมูลการคาดการณ์ปริมาณน้ำฝนล่วงหน้า ๗๒ ชั่วโมงโดยสถาบันสารสนเทศทรัพยากรน้ำและการเกษตร ได้นำมาวิเคราะห์ด้วยแบบจำลอง AP Model เพื่อคาดการณ์พื้นที่ที่จะติดตาม/เฝ้าระวังธรณีพิบัติภัยดินถล่มล่วงหน้า

• ปริมาณน้ำฝนที่วัดได้จากเครือข่ายเฝ้าระวังแจ้งเตือนธรณีพิบัติภัยในรอบ ๒๔ ชั่วโมง (๓๑ ก.ค. ๖๒ เวลา ๐๗.๐๐ น. - ๑ ส.ค. ๖๒ เวลา ๐๗.๐๐ น.)

ภาค	จังหวัด / อำเภอ / ตำบล / หมู่บ้าน				ข้อมูลปริมาณน้ำฝน (รอบ ๒๔ ชม.)	เครือข่ายฯ ทธ. (ผู้รายงาน)
เหนือ	น่าน	ป่อเกลือ	ภูฟ้า	ห้วยล้อม	วัดปริมาณน้ำฝนได้ ๔๕ มม.	นายเดชา สาแก้ว
	เชียงราย	เทิง	ตับเต่า	ไคร้เดชะบุญ	วัดปริมาณน้ำฝนได้ ๓๐ มม.	นายประจักษ์ ปันเชื้อ
	อุตรดิตถ์	น้ำปาด	น้ำไคร้	ห้วยแมง	วัดปริมาณน้ำฝนได้ ๓๐ มม.	นางสมร มีทา
	อุตรดิตถ์	ท่าปลา	น้ำหมัน	น้ำหมันใต้	วัดปริมาณน้ำฝนได้ ๒๘ มม.	นายสุนทร สายตรง
	อุตรดิตถ์	ลับแล	แม่พูล	ต้นเกลือ	วัดปริมาณน้ำฝนได้ ๑๐ มม.	นายสมบัติ วันทา
	กำแพงเพชร	ปางศิลาทอง	ปางตาไว	ไพโรสวรรค	วัดปริมาณน้ำฝนได้ ๑๐ มม.	นายมานะ โพธิ์ทอง
	แม่ฮ่องสอน	ปาย	เมืองแปง	สบสา	ท้องฟ้าครึ้ม เมื่อคืนมีฝนตก	นายพยนต์ร์ อนันต์
	ตาก	แม่ระมาด	แม่ระมาด	สันแก้วกอม	ท้องฟ้าโปร่ง ไม่มีฝนตก	นางสีพิน คำนำหลักษ์
	เชียงใหม่	ฝาง	แม่คะ	แม่คะ	ท้องฟ้าครึ้ม มีฝนตกปรอยๆ	นายโกมล ศิริวงศ์
	เชียงใหม่	ฝาง	แม่จอน	ห้วยห้อม	ท้องฟ้าครึ้ม มีฝนตกปรอยๆ	นายศรี เมื่องมูล
	พะเยา	เชียงคำ	แม่ลาว	แฮะ	ท้องฟ้าครึ้ม เมื่อคืนมีฝนตกหนัก	นายเอกสิทธิ์ มีสุข
ใต้	นครศรีธรรมราช	พิปูน	พิปูน	ทูนบ	วัดปริมาณน้ำฝนได้ ๓ มม.	นายขันติชาติ องอาจ
	พังงา	กะปง	เหล	ช้างเชือ	ท้องฟ้ามีดครึ้ม มีฝนเล็กน้อย	นายจรัส แสงทอง
	ชุมพร	ละแม	ละแม	ท่าแพ	ท้องฟ้าโปร่ง อากาศร้อน	นายสมพงษ์ สุดธานี
	สุราษฎร์ธานี	พระแสง	ปางสวรรค์	บางเตา	ท้องฟ้าโปร่ง อากาศร้อน	นายโชติ ไทยเกิด
	พัทลุง	กงหรา	กงหรา	ป่าไผ่ออก	ท้องฟ้าโปร่ง อากาศร้อน	นายปลื้ม ศรีอินทร์
ตะวันออก	ระยอง	เมือง	สำนักทอง	หาดใหญ่	ท้องฟ้าครึ้ม มีลมพัดแรง	นายสมจินต์ เชื้อมกำแพง
	สระแก้ว	วังน้ำเย็น	ท่ามหาเจริญ	คลองจรเข้	ท้องฟ้าครึ้ม เมื่อวานมีฝนตก	นางวิไล ชัยชาติ
	จันทบุรี	เขาคิชฌกูฏ	พลวง	คลองกระทิง	ท้องฟ้าครึ้ม อากาศเย็นสบาย	นายขวัญชัย เรืองคาม
	ปราจีนบุรี	นาดี	แก่งดินสอ	วังอ้ายป่อง	ท้องฟ้าหลัว อากาศเย็นสบาย	นางอัมพร พันเรือง
กลาง	นครนายก	บ้านนา	เขาเพิ่ม	กระเหรียง	ท้องฟ้ามีเมฆบาง อากาศร้อน	นายผวน แจ่มแจ้ง
	สุพรรณบุรี	ด่านช้าง	วังยาว	ละว้าวังควาย	ท้องฟ้ามีเมฆมาก มีลมพัดแรง	นายลำภา เจริญกุล
	ราชบุรี	ปากท่อ	ยางหัก	นายาง	ท้องฟ้าครึ้ม เมื่อวานมีฝนตก	นายเสรี คาผูก
	ลพบุรี	ลำสนธิ	กุดตาเพชร	หินหลาว	ท้องฟ้าโปร่ง เมื่อวานมีฝนตก	นายลำพูน วงษ์อุทร
ตะวันออก เฉียงเหนือ	เลย	ด่านซ้าย	นาหอ	ห้วยนาแหลม	ท้องฟ้าโปร่ง ไม่มีฝนตก	นายยม โสประดิษฐ์
	นครราชสีมา	สีคิ้ว	คลองไผ่	เกตุพิทย	ท้องฟ้าโปร่ง ไม่มีฝนตก	นายสมพงษ์ เช็ดสันเทียะ
	ชัยภูมิ	เกษตรสมบูรณ์	โนนทอง	ใหม่นาเจริญ	ท้องฟ้าโปร่ง ไม่มีฝนตก	นายปราณี ลาโพธิ์
	อุบลราชธานี	น้ำขุ่น	โคกสะอาด	โนนอุดม	ท้องฟ้าครึ้ม ไม่มีฝนตก	นายบุญมี ผงสุลี

หมายเหตุ : ศูนย์ปฏิบัติการธรณีพิบัติภัย ได้ประสานงานเครือข่ายเฝ้าระวังแจ้งเตือนธรณีพิบัติภัย จำนวน ๒๘ คน เพื่อรวบรวมข้อมูลในพื้นที่เพื่อจัดทำรายงานสถานการณ์ธรณีพิบัติภัยประจำวัน วันพฤหัสบดีที่ ๑ สิงหาคม พ.ศ. ๒๕๖๒

ศูนย์ปฏิบัติการธรณีพิบัติภัย กองธรณีวิทยาสิ่งแวดล้อม
กรมทรัพยากรธรณี กระทรวงทรัพยากรธรรมชาติและสิ่งแวดล้อม
โทร ๐๒ ๖๒๑ ๔๗๐๓-๕ โทรสาร ๐๒ ๖๒๑ ๔๗๐๐
www.dmr.go.th